



Foto 1



Foto 2



Foto 3



Foto 4



Foto 5



Foto 6



Foto 7



Foto 8



Foto 9



Foto 10



Foto 11



Foto 12



Foto 13



Foto 14



Foto 15



Foto 16

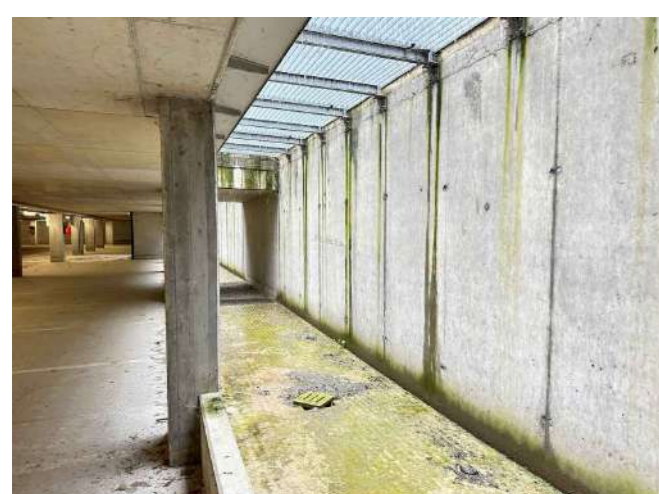


Foto 1

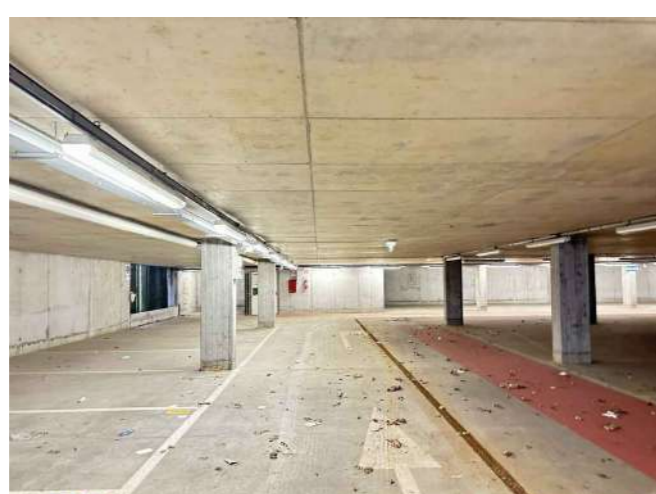


Foto 2



Foto 3

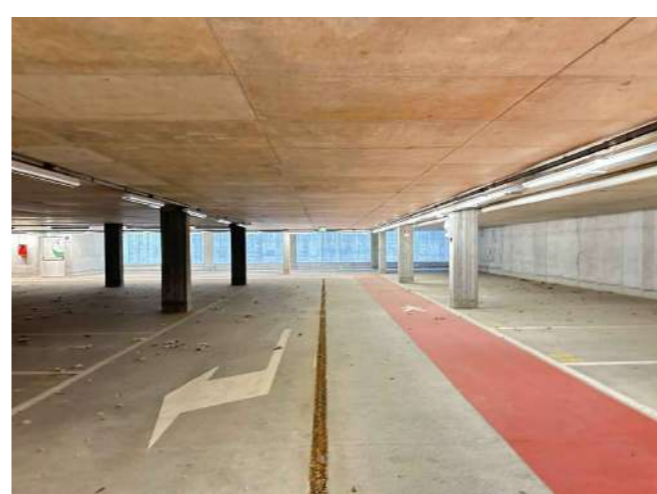


Foto 4



Foto 1



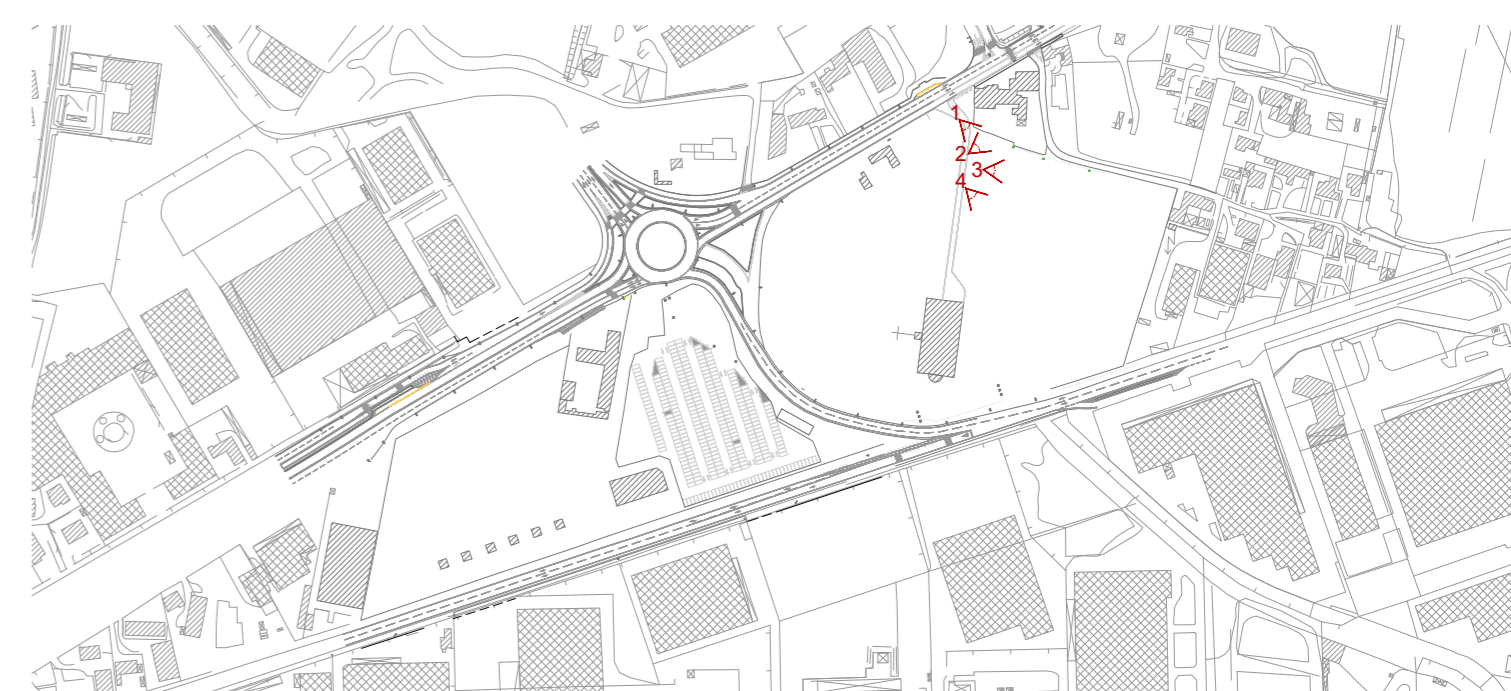
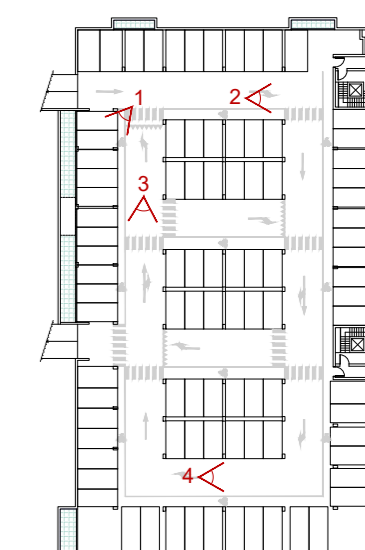
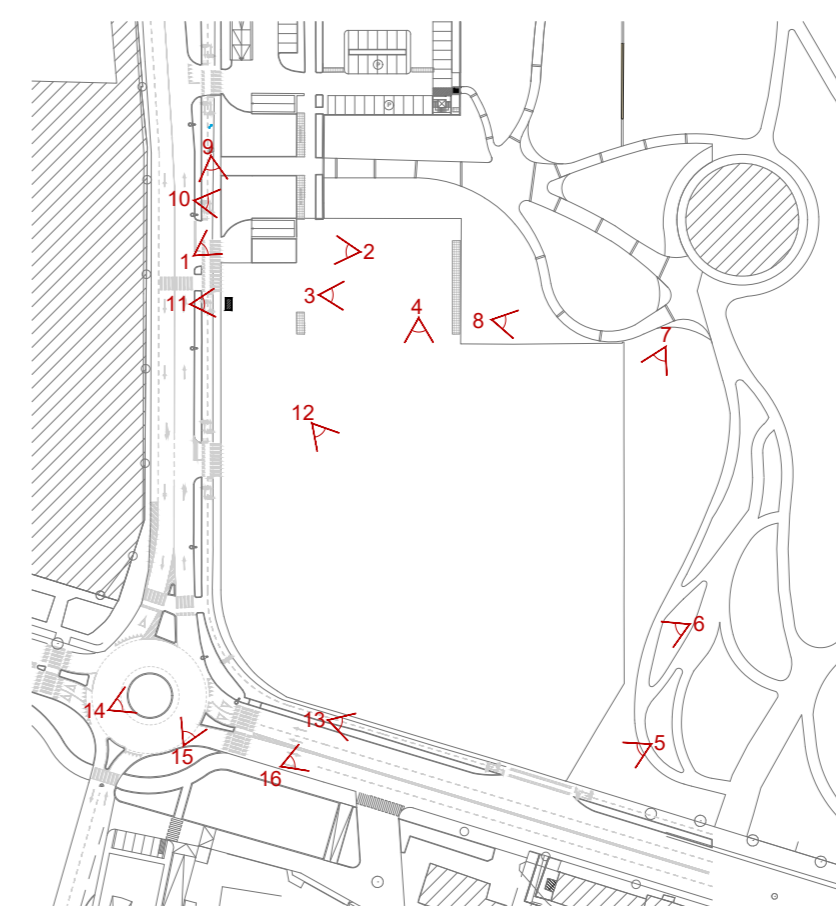
Foto 2



Foto 3



Foto 4



Provincia di
PADOVA

Comune di
PADOVA

P.U.A. "Centro direzionale C.Rizzato"

in attuazione della "Scheda di intervento - Area di Rigenerazione R/17b" della Variante al Piano degli Interventi

AREA COMPRESA TRA VIALE VENEZIA - VIA DEL PESCAROTTO

Foglio n.72 mappali 585 - 780 - 782

Foglio n.72 mappali 780 sub. 1

Foglio n.72 mappali 768 sub. 5

AREE RICADENTI IN AMBITO P.U.A. "PT1 tra via San Marco e via delle Grazie"

Foglio n.57 mappali 591 - 592 - 593 - 594 - 595 - 81

IL COMMITTENTE

DITTA:  **ASPIAG SERVICE s.r.l.**
sede legale - Bolzano (BZ)
via Bruno Buozzi n.30
p.iva 00882800212

I PROGETTISTI

Arch. Francesco Cibin
Arch. Eleonora David
Ing. Sara Guadagno

TITOLO ELABORATO:
Documentazione fotografica

02

scala: varie

CODICE ELABORATO

DSP 2015 U EC C02F

REV.	DATA	DIS.	DESCRIZIONE
0	Novembre 2023	GDG	EMISSIONE
1	Marzo 2024	GDG	1° INTEGRAZIONE
2	Agosto 2024	GDG	2° INTEGRAZIONE
3	Dicembre 2024	GDG	3° INTEGRAZIONE
4	Marzo 2025	GDG	4° INTEGRAZIONE
5	Luglio 2025	GDG	5° INTEGRAZIONE
6	Novembre 2025	BNT	6° INTEGRAZIONE
7	Dicembre 2025	DVD	7° INTEGRAZIONE

TECHNE PROGETTI
ingegneria ed architettura

dott. ing. Loris Bergamo
dott. arch. Francesco Cibin

p.iva 03656880279
e-mail: info@techneprogetti.com
tel 0421 222551
Via Garda 20, 30027 San Donà di Piave (VE)

Il presente elaborato è di esclusiva proprietà del professionista sopra scritto che ne vieta la riproduzione e la divulgazione senza autorizzazione

