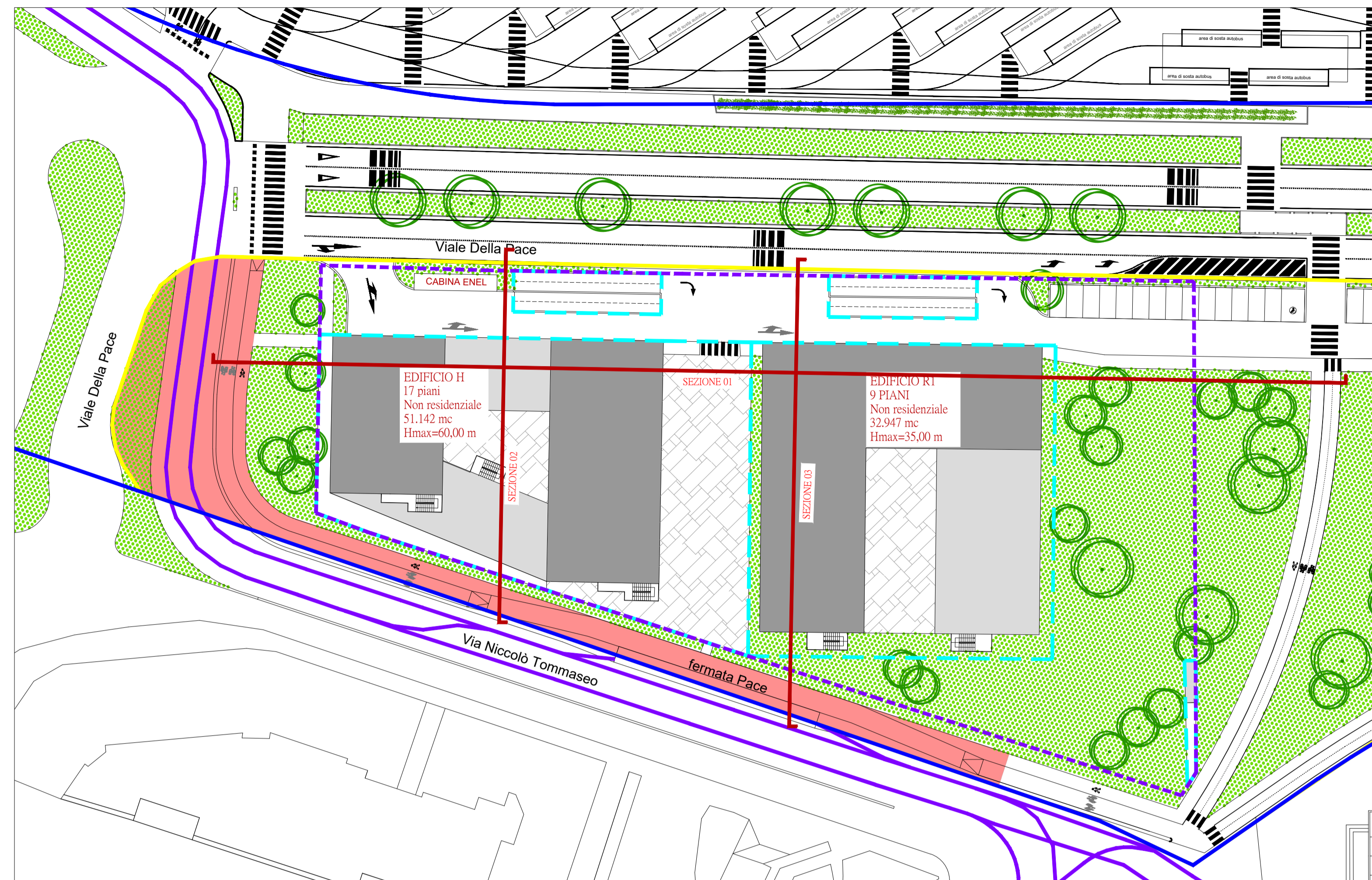
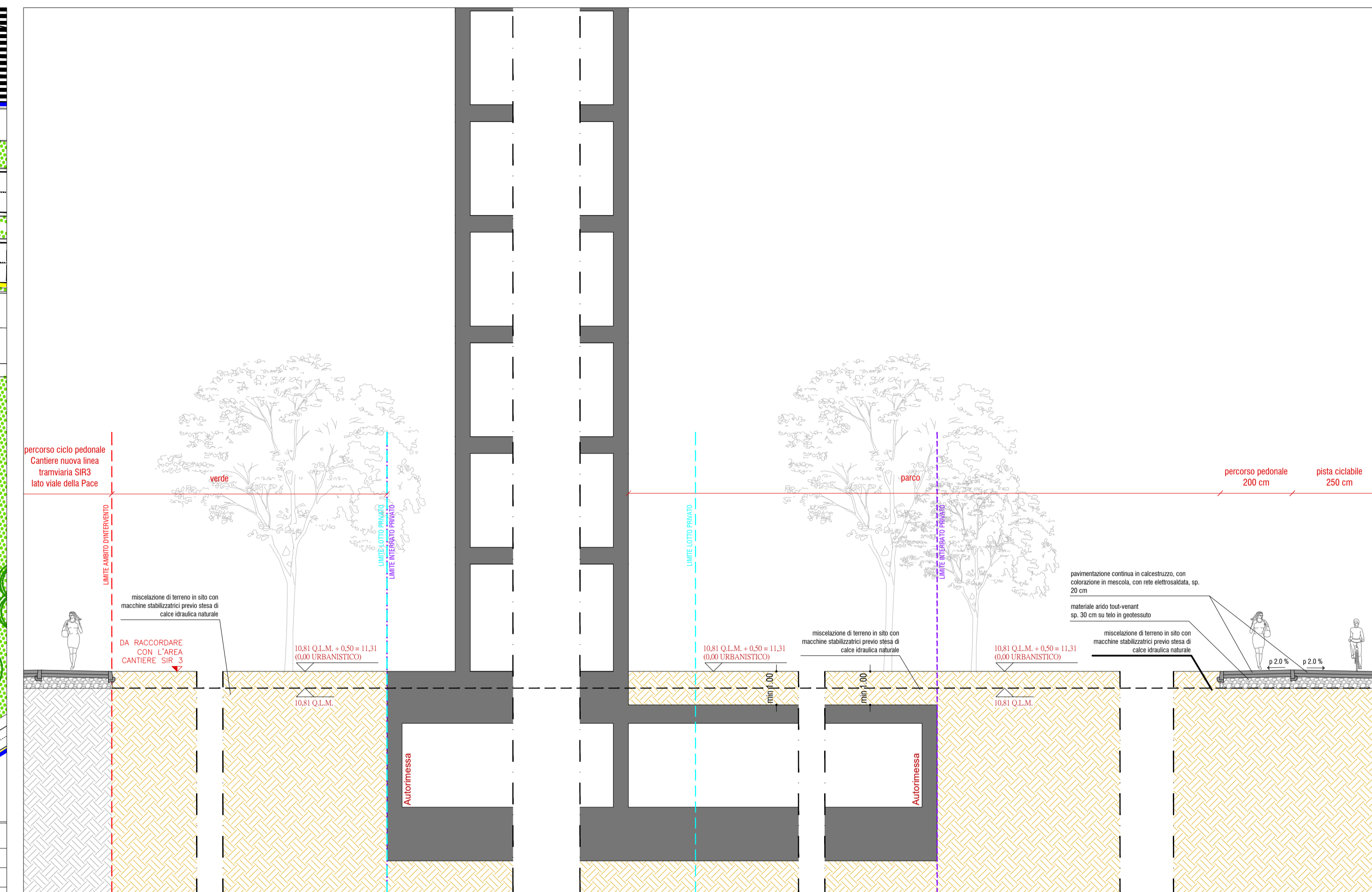


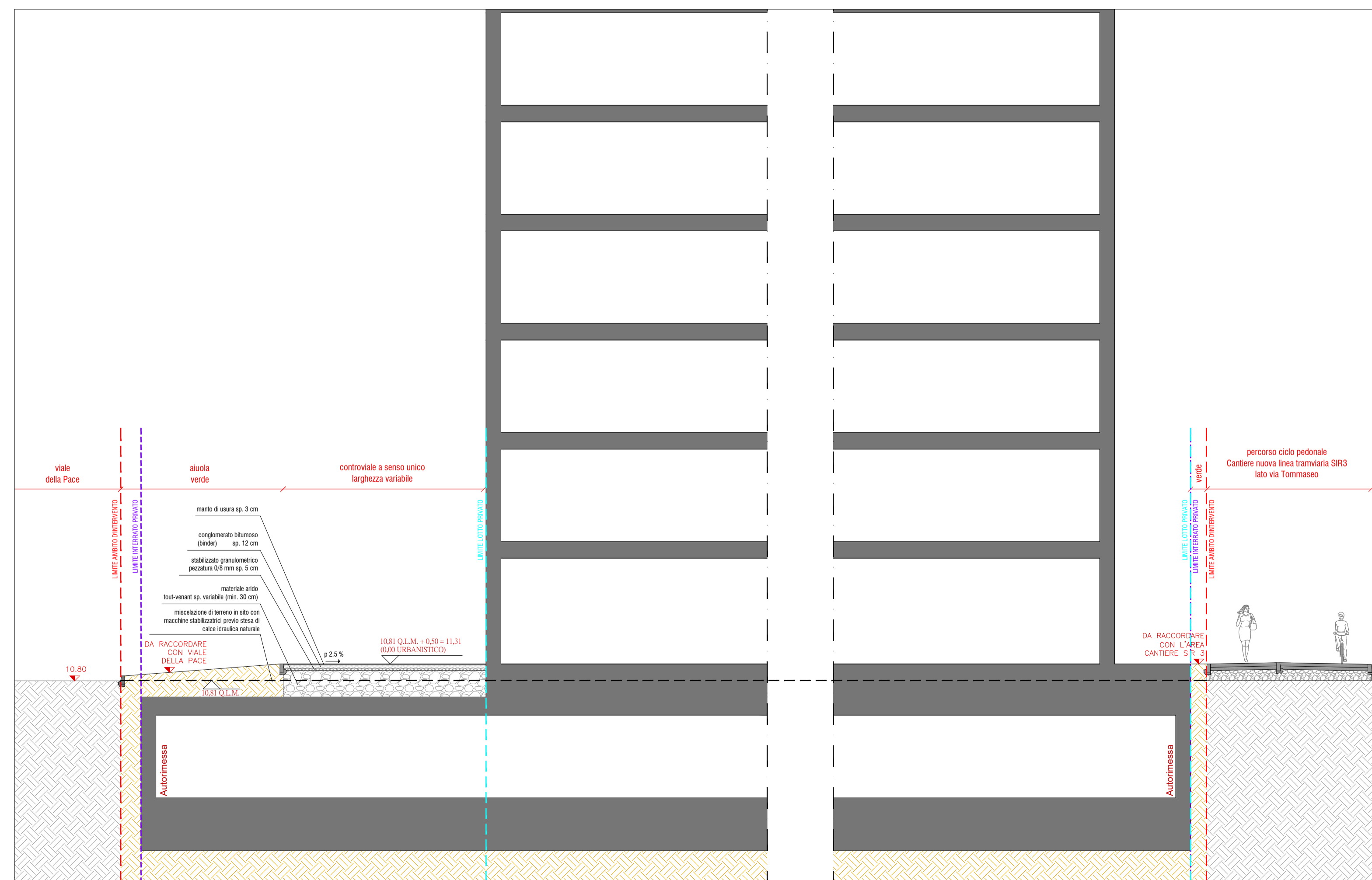
PLANIVOLUMETRICO - Scala 1:500



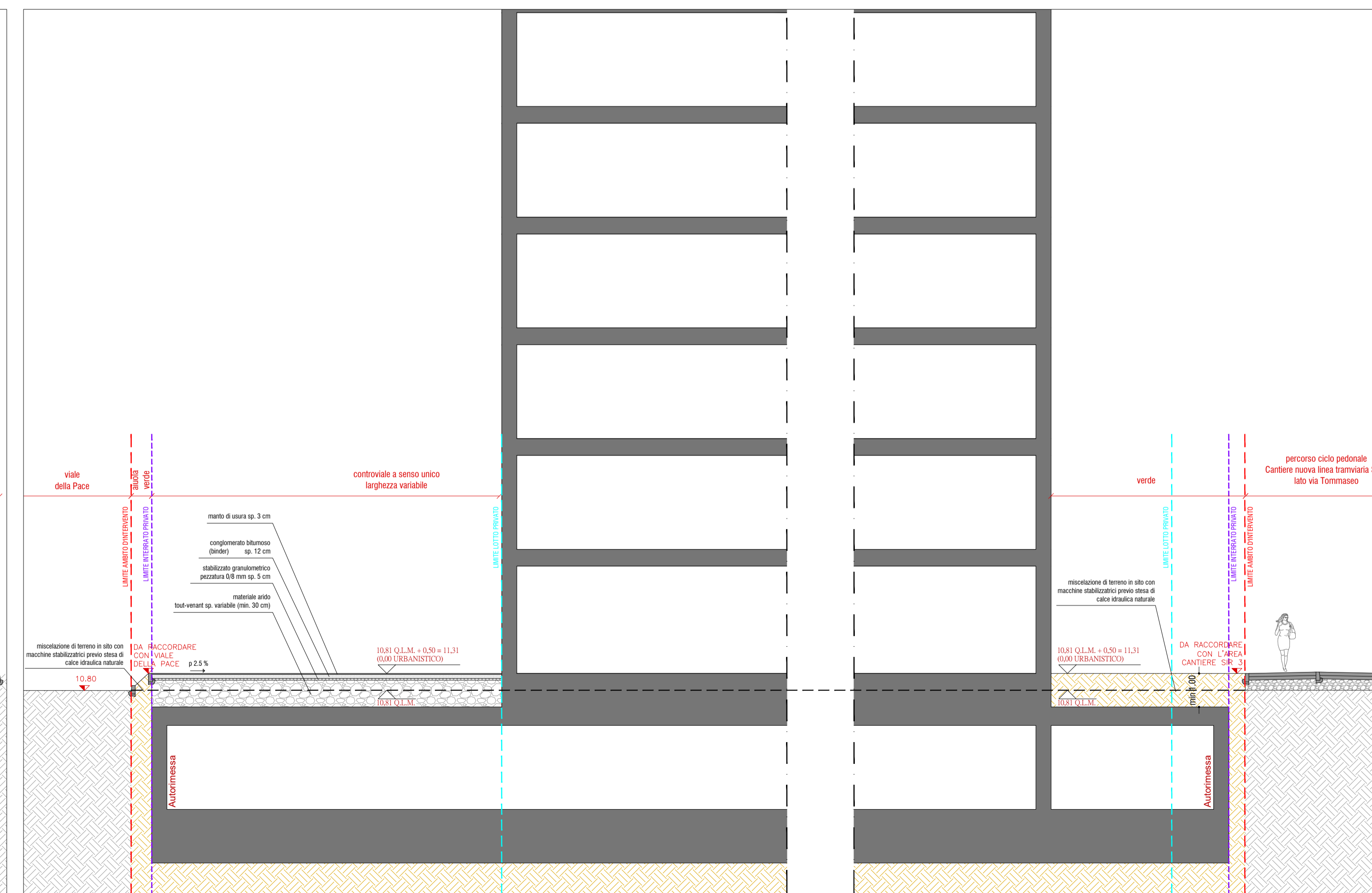
SEZIONE 01 - Scala 1:100



SEZIONE 02 - Scala 1:100



SEZIONE 03 - Scala 1:100



PROVINCIA DI PADOVA COMUNE DI PADOVA

Variante P.U.A.  
Riqualificazione Urbanistica  
dell' area a nord della Chiesa della  
Pace e del Tribunale

COMMITTENTE: I.F.I.P. s.r.l.

PROGETTAZIONE: **STUDIO 5 s.r.l.**  
Architettura-Ingegneria-Urbanistica  
Viale dell'Industria n° 60 - 35129 PADOVA  
Tel. 0498078279 - Fax. 0497929002

IL COMMITTENTE	IL PROGETTISTA	L'IMPRESA	UTILIZZATORE

ELABORATO SEZIONI	TAVOLA 05.1	SCALA VARIE
DATE REVISIONE	29/10/2025	DATA EMISSIONE LUGLIO 2025

LEGENDA PLANIVOLUMETRICO

- Perimetro P.U.A. - INVARIATO
- Ambito della Variante
- Nuova linea tramviaria SIR3
- Limite lotto privato
- Limite interrato privato
- Area ceduta al Comune alla firma della Convenzione del piano approvato (2022) a compensazione della quota di parcheggi da monetizzare