



Comune di Padova
Settore Urbanistica e Servizi Catastali

PIANO INTERVENTI 2022 - var. 2025

VARIANTE AL PI: NORMATIVA, CARTOGRAFICA, SCHEDE DI INTERVENTO ED ELABORATI DI INDIRIZZO

VALUTAZIONE di COMPATIBILITÀ IDRAULICA

ai sensi dell'Allegato A alla D.G.R. n. 2948 del 06 ottobre 2009, della Variante Normativa (N.T.O.) e Cartografica al Piano degli Interventi, ai sensi dell'art. 18 della L.R. 11/2004

ALLEGATO C – SCHEDE IDRAULICHE delle AREE IN VARIANTE

FONTI:

SETTORE URBANISTICA E SERVIZI CATASTALE

Pianificazione Urbanistica – CDU

Resp. Arch. Vanni BALDISSERI

Ref. Geom. Letizia MOLETTA

PADOVA, 8 agosto 2025

Il tecnico

Michele Caffini

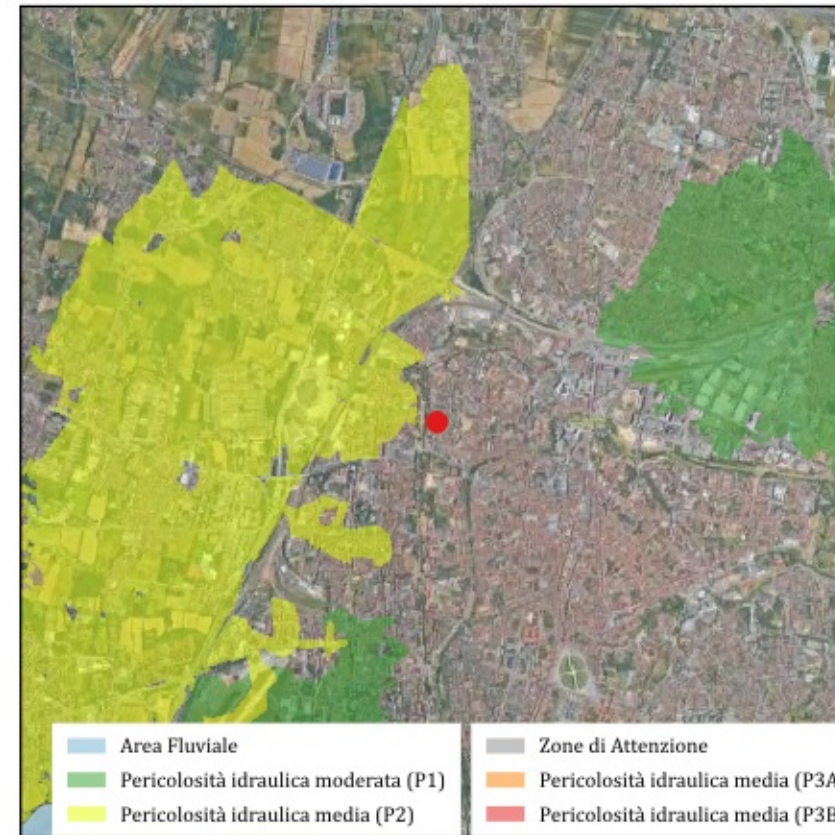
1



INQUADRAMENTO SOTTOBACINI IDRAULICI



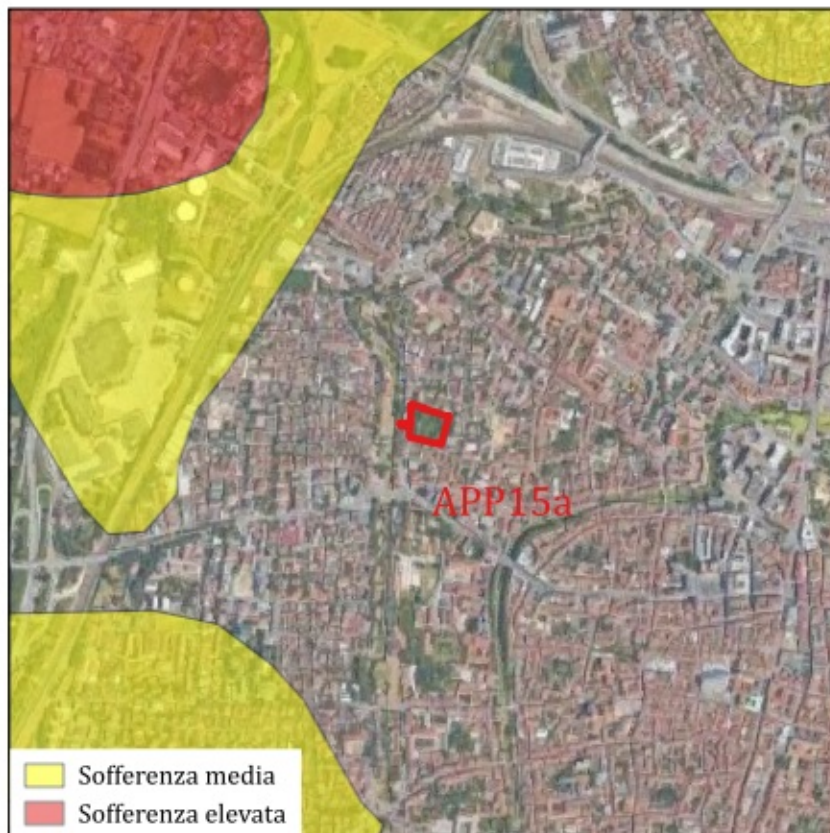
ESTRATTO MAPPA DI PERICOLOSITA' DEL PGRA



PARAMETRI URBANISTICI E IDRAULICI

UBICAZIONE	Centro storico
INDIRIZZO	via Raggio di Sole
SUPERFICIE	6420
AREA DI CESSIONE	Viene solo cambiata la disciplina e messa la base del Pi del Centro Storico.
SOTTOBACINO IDRAULICO	DELLE MURA
SUP. IMPER. max	---
COEFF. DI DEFLUSSO MEDIO	---
COEFF. UDOMETRICO ALLO SCARICO	---
MEDOTO UTILIZZATO	Asseverazione
VOL. SPECIFICO DI INVASO	---
VOLUME DI INVASO	---
PRESCRIZIONI IDRAULICHE DA PGBTT	---
PRESCRIZIONI PGRA	---

ZONE DI SOFFERENZA IDRAULICA SEGNALATE DAL CONSORZIO

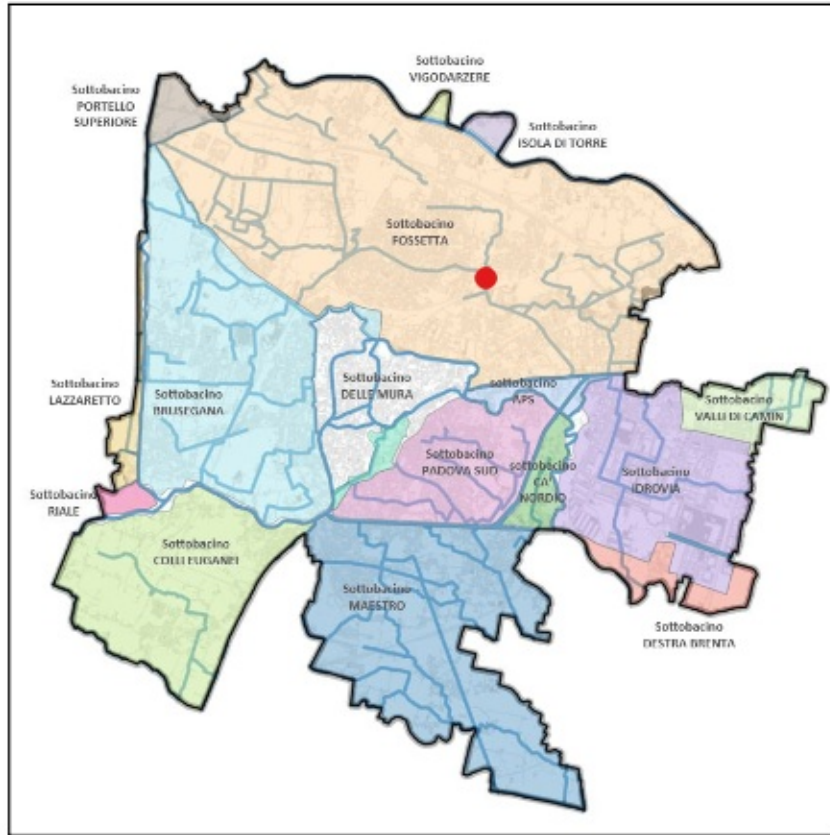


INQUADRAMENTO IDROGRAFICO

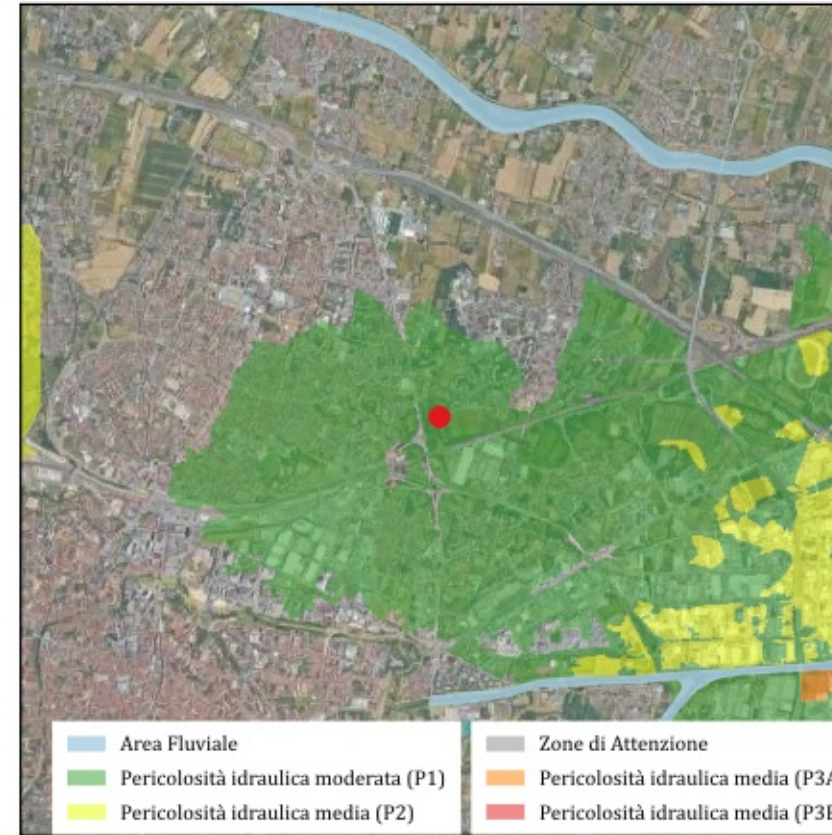




INQUADRAMENTO SOTTOBACINI IDRAULICI



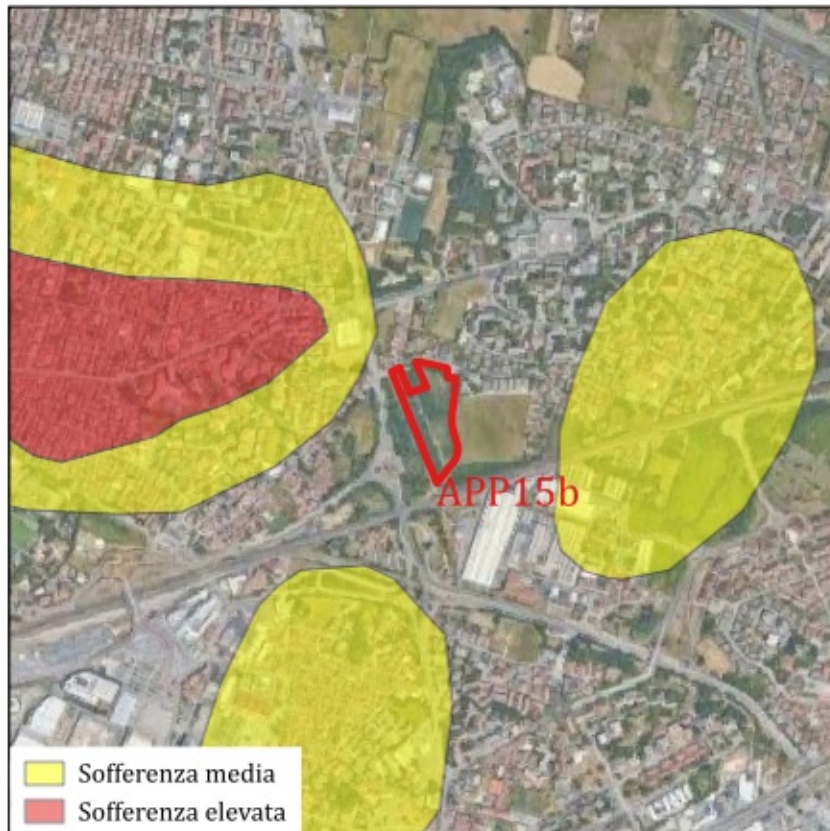
ESTRATTO MAPPA DI PERICOLOSITA' DEL PGRA



PARAMETRI URBANISTICI E IDRAULICI

UBICAZIONE	Mortise
INDIRIZZO	Via Mortise
SUPERFICIE	5175
AREA DI CESSIONE	---
SOTTOBACINO IDRAULICO	FOSSETTA
SUP. IMPER. max	4140
COEFF. DI DEFLUSSO MEDIO	0.76
COEFF. UDOMETRICO ALLO SCARICO	10
MEDOTO UTILIZZATO	Metodo dell'Invaso
VOL. SPECIFICO DI INVASO	793
VOLUME DI INVASO	410.3775
PRESCRIZIONI IDRAULICHE DA PGBTT	---
PRESCRIZIONI PGRA	P1

ZONE DI SOFFERENZA IDRAULICA SEGNALATE DAL CONSORZIO

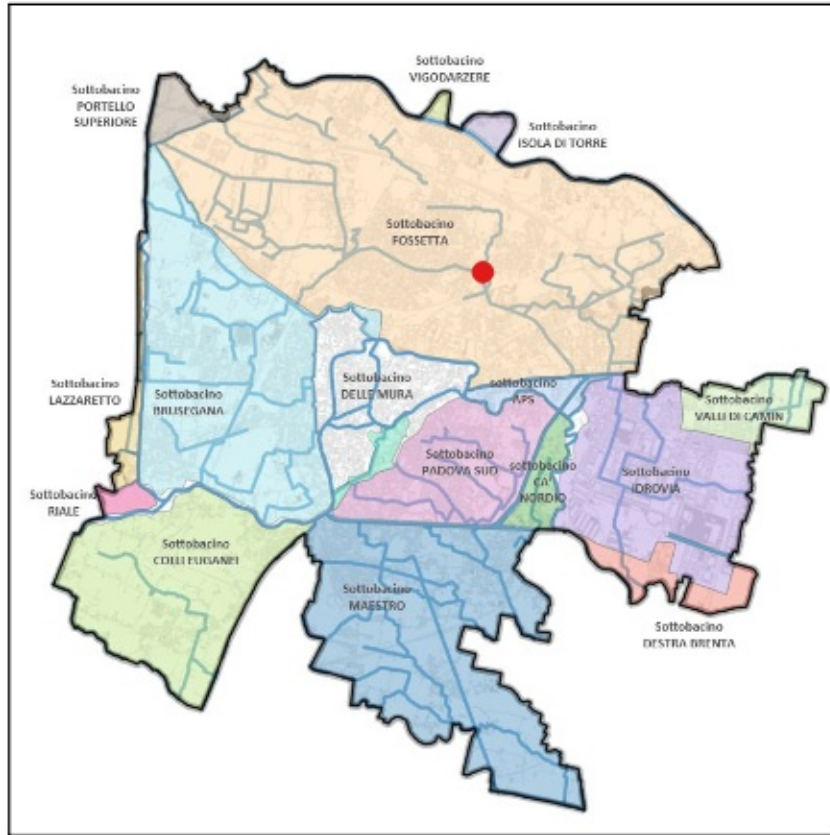


INQUADRAMENTO IDROGRAFICO

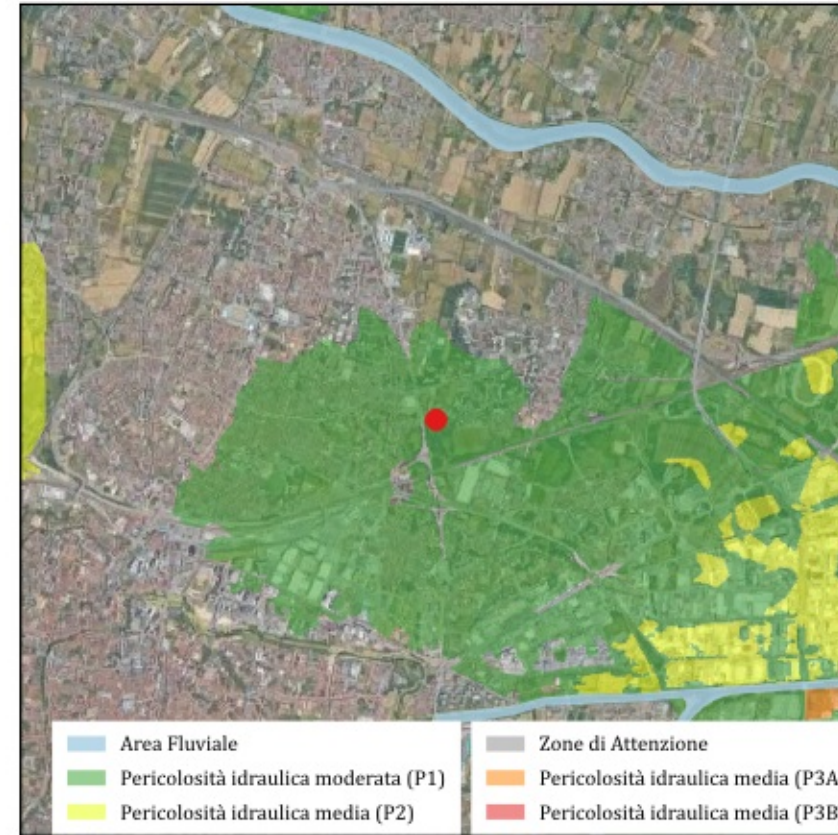




INQUADRAMENTO SOTTOBACINI IDRAULICI



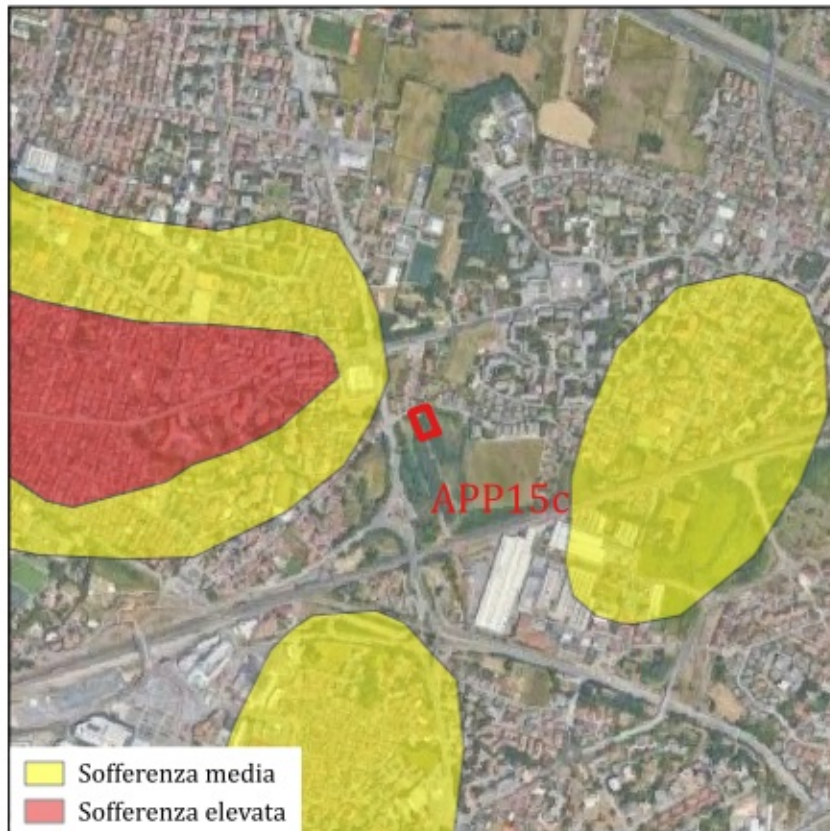
ESTRATTO MAPPA DI PERICOLOSITA' DEL PGRA



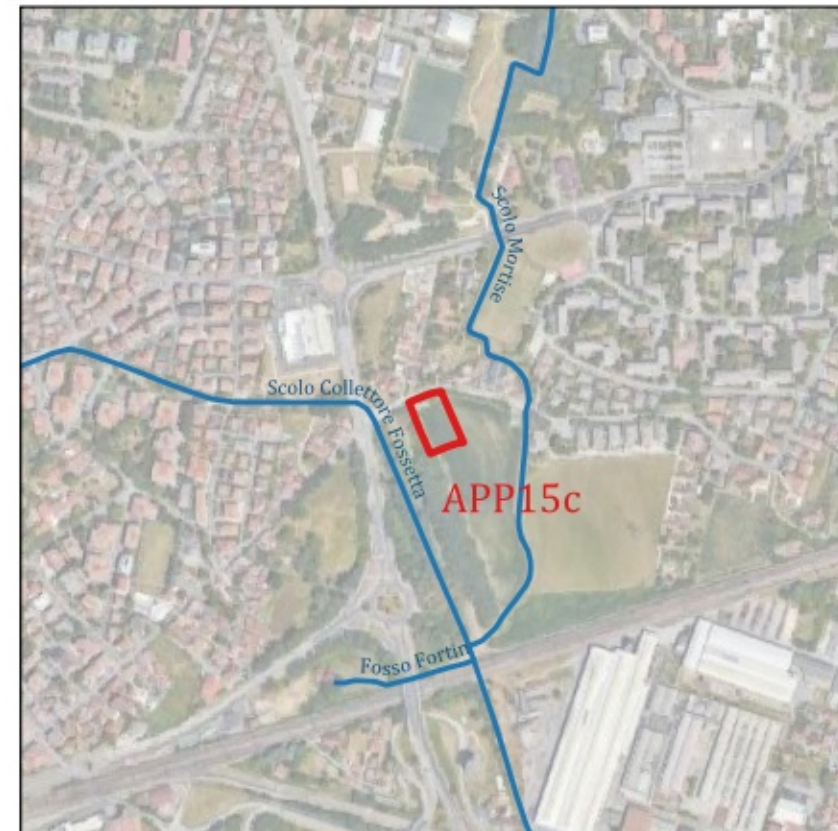
PARAMETRI URBANISTICI E IDRAULICI

UBICAZIONE	Mortise
INDIRIZZO	Via Mortise
SUPERFICIE	3350
AREA DI CESSIONE	---
SOTTOBACINO IDRAULICO	MAESTRO
SUP. IMPER. max	2680
COEFF. DI DEFLUSSO MEDIO	0.76
COEFF. UDOMETRICO ALLO SCARICO	5
MEDOTO UTILIZZATO	Metodo dell'Invaso
VOL. SPECIFICO DI INVASO	920
VOLUME DI INVASO	308.2
PRESCRIZIONI IDRAULICHE DA PGBTT	media
PRESCRIZIONI PGRA	P1

ZONE DI SOFFERENZA IDRAULICA SEGNALATE DAL CONSORZIO

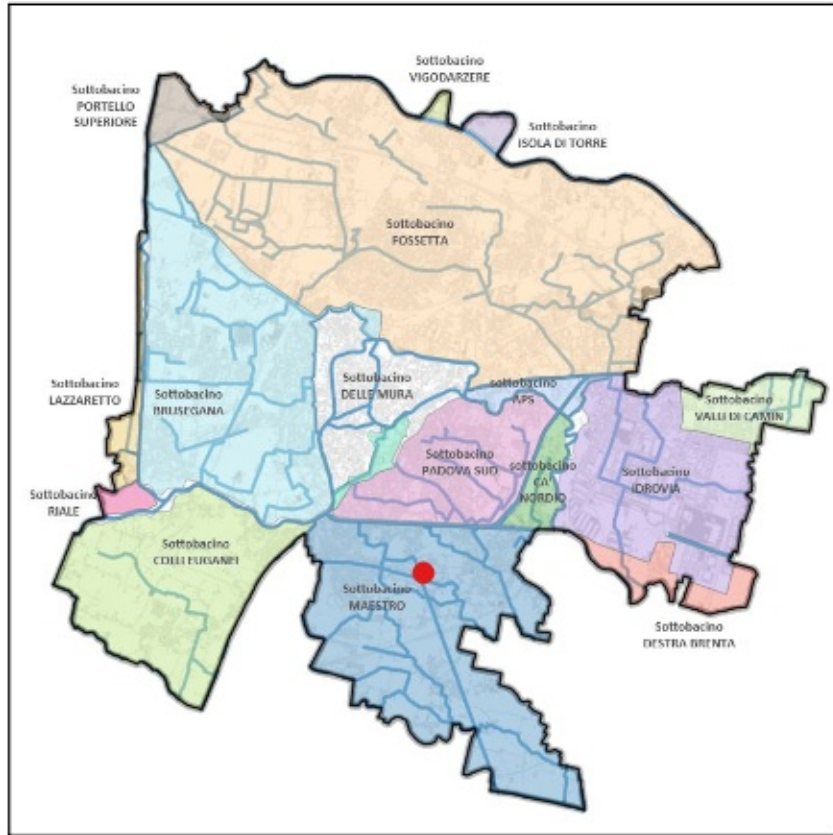


INQUADRAMENTO IDROGRAFICO





INQUADRAMENTO SOTTOBACINI IDRAULICI



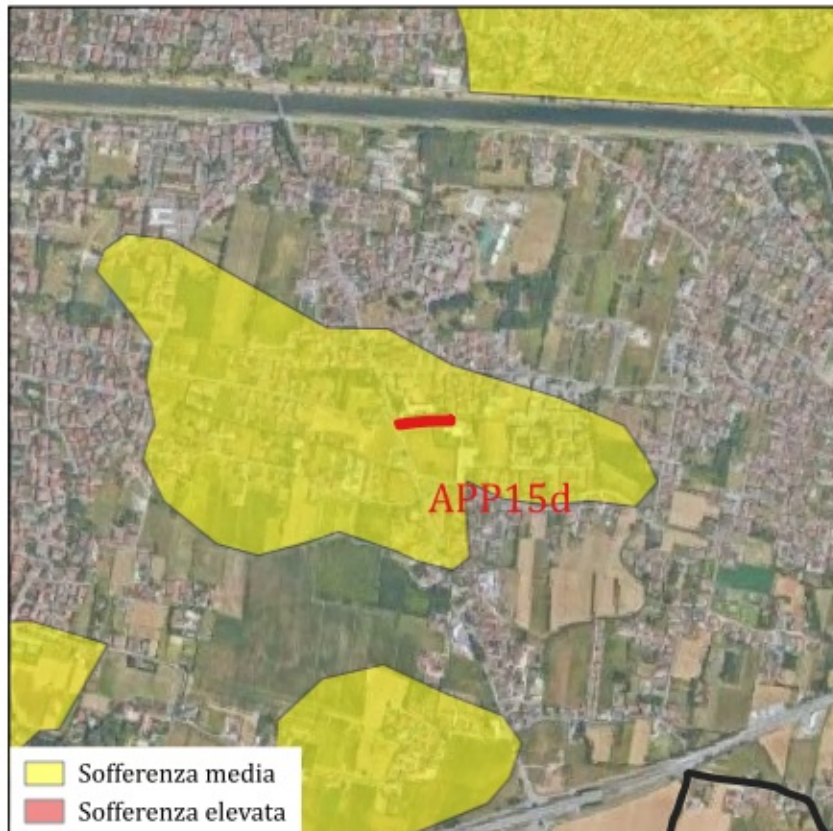
ESTRATTO MAPPA DI PERICOLOSITA' DEL PGRA



PARAMETRI URBANISTICI E IDRAULICI

UBICAZIONE	Crocefisso
INDIRIZZO	Via Bembo
SUPERFICIE	1400
AREA DI CESSIONE	---
SOTTOBACINO IDRAULICO	MAESTRO
SUP. IMPER. max	1120
COEFF. DI DEFLUSSO MEDIO	0.76
COEFF. UDOMETRICO ALLO SCARICO	5
MEDOTO UTILIZZATO	Metodo dell'Invaso
VOL. SPECIFICO DI INVASO	920
VOLUME DI INVASO	128.8
PRESCRIZIONI IDRAULICHE DA PGBTT	media
PRESCRIZIONI PGRA	---

ZONE DI SOFFERENZA IDRAULICA SEGNALATE DAL CONSORZIO



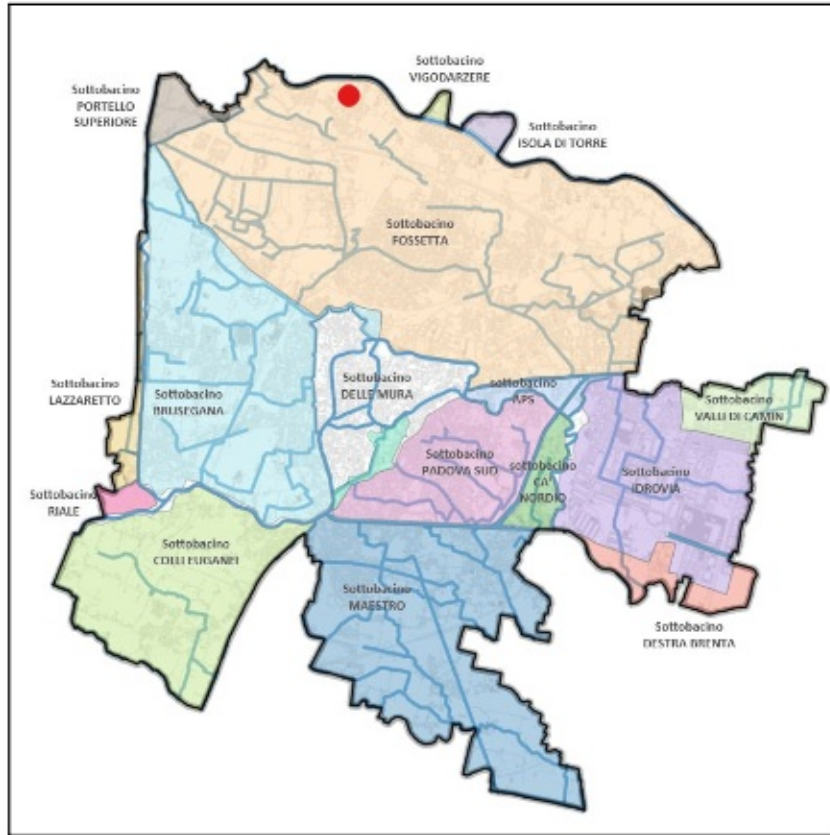
INQUADRAMENTO IDROGRAFICO



SCHEDA APP15d



INQUADRAMENTO SOTTOBACINI IDRAULICI



ESTRATTO MAPPA DI PERICOLOSITA' DEL PGRA



PARAMETRI URBANISTICI E IDRAULICI

UBICAZIONE	Altichiero
INDIRIZZO	via Querini
SUPERFICIE	1826
AREA DI CESSIONE	---
SOTTOBACINO IDRAULICO	FOSSETTA
SUP. IMPER. max	1460.8
COEFF. DI DEFLUSSO MEDIO	0.76
COEFF. UDOMETRICO ALLO SCARICO	10
MEDOTO UTILIZZATO	Metodo dell'Invaso
VOL. SPECIFICO DI INVASO	793
VOLUME DI INVASO	144.8018
PRESCRIZIONI IDRAULICHE DA PGBTT	---
PRESCRIZIONI PGRA	---

ZONE DI SOFFERENZA IDRAULICA SEGNALATE DAL CONSORZIO

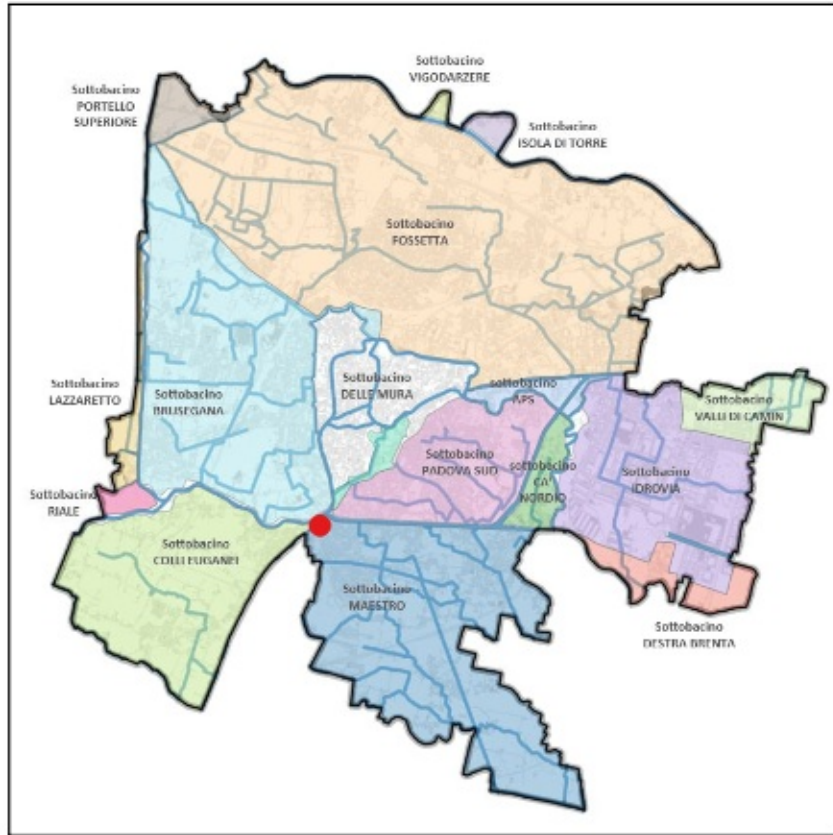


INQUADRAMENTO IDROGRAFICO





INQUADRAMENTO SOTTOBACINI IDRAULICI



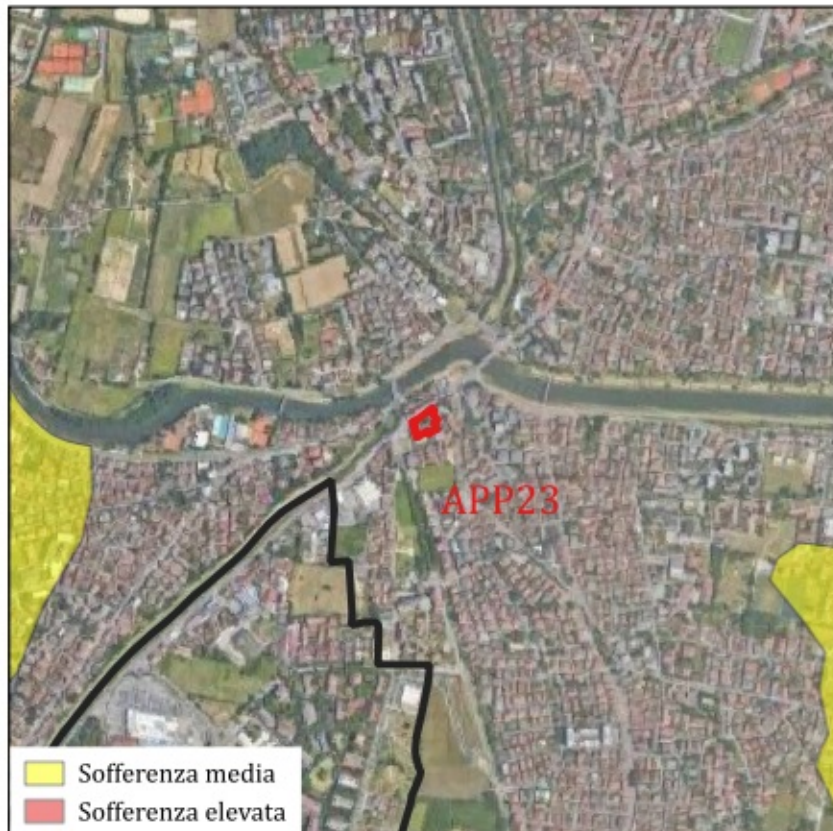
ESTRATTO MAPPA DI PERICOLOSITA' DEL PGRA



PARAMETRI URBANISTICI E IDRAULICI

UBICAZIONE	Bassanello
INDIRIZZO	via Adriatica
SUPERFICIE	2830
AREA DI CESSIONE	---
SOTTOBACINO IDRAULICO	MAESTRO
SUP. IMPER. max	---
COEFF. DI DEFLUSSO MEDIO	---
COEFF. UDOMETRICO ALLO SCARICO	---
MEDOTO UTILIZZATO	Asseverazione
VOL. SPECIFICO DI INVASO	---
VOLUME DI INVASO	---
PRESCRIZIONI IDRAULICHE DA PGBTT	---
PRESCRIZIONI PGRA	---

ZONE DI SOFFERENZA IDRAULICA SEGNALATE DAL CONSORZIO

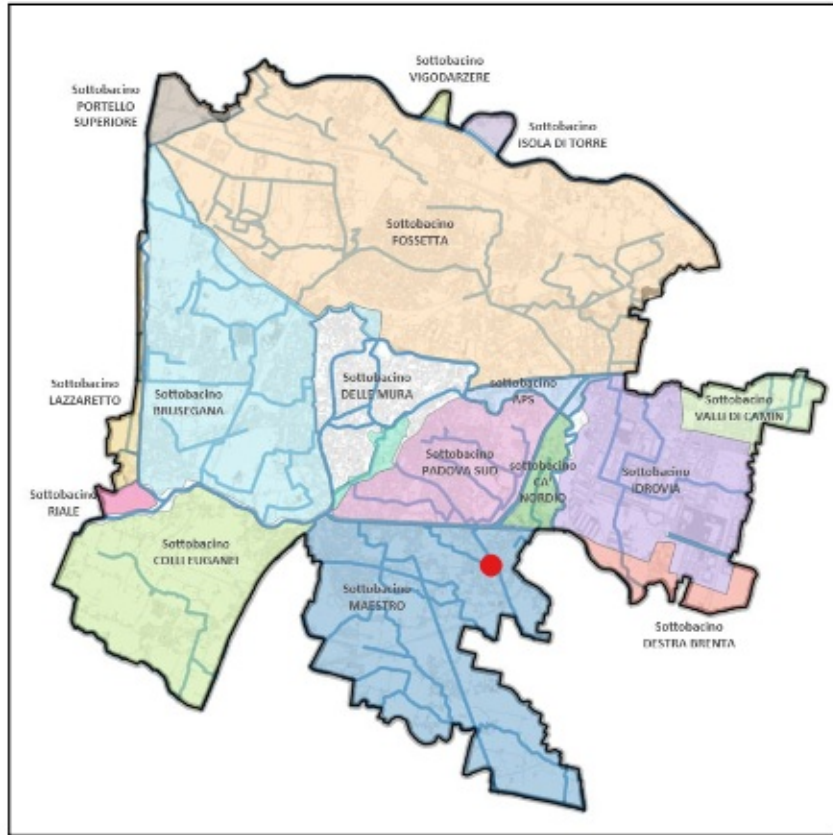


INQUADRAMENTO IDROGRAFICO





INQUADRAMENTO SOTTOBACINI IDRAULICI



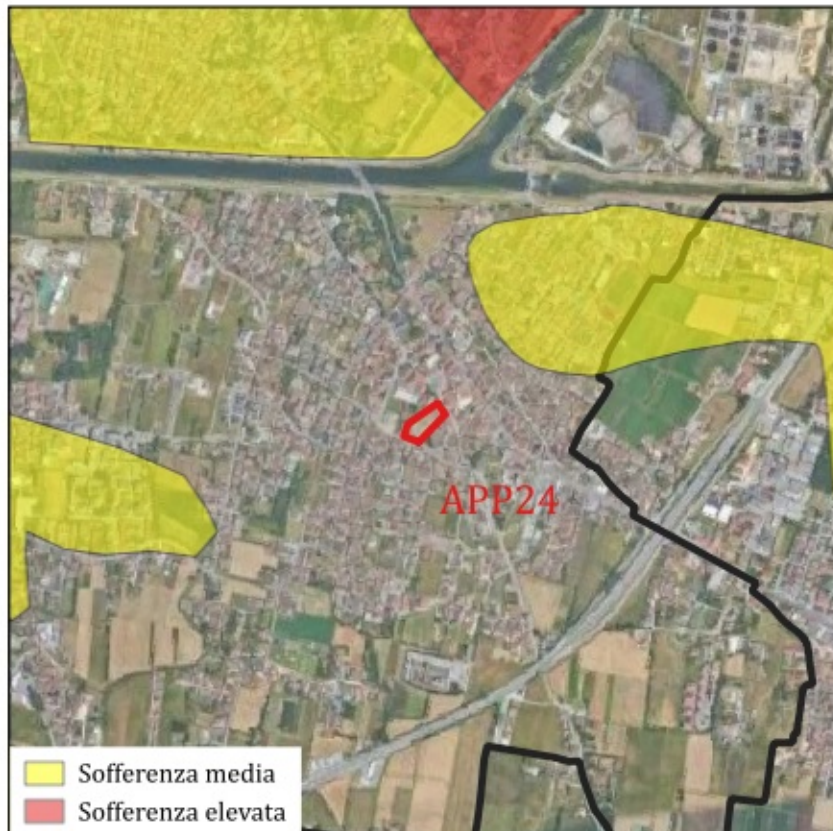
ESTRATTO MAPPA DI PERICOLOSITA' DEL PGRA



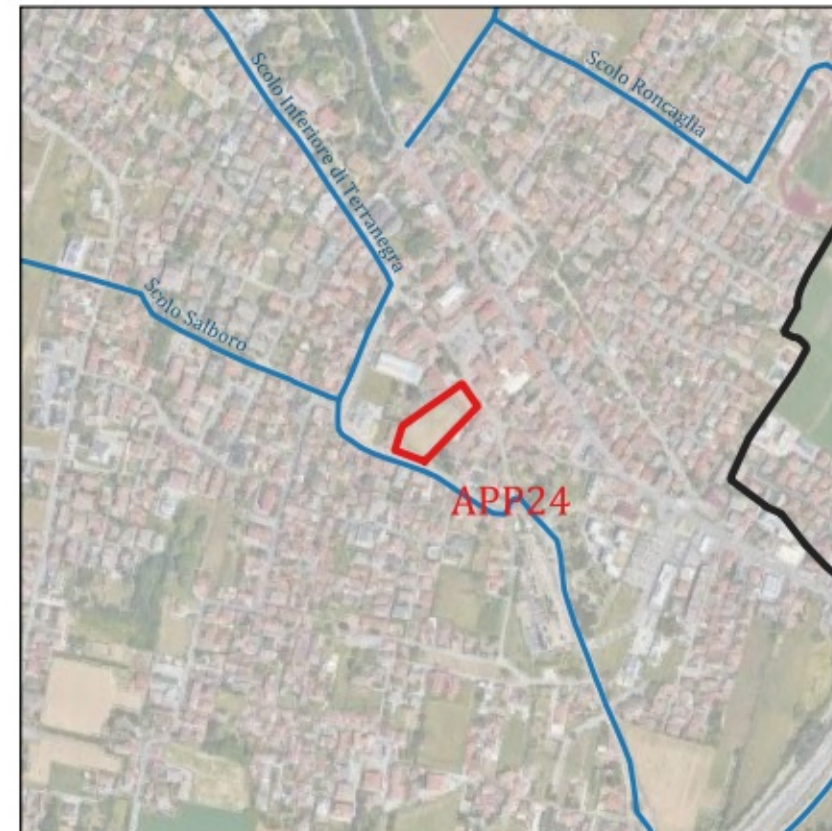
PARAMETRI URBANISTICI E IDRAULICI

UBICAZIONE	Voltabarozzo
INDIRIZZO	via Vecchia
SUPERFICIE	5200
AREA DI CESSIONE	---
SOTTOBACINO IDRAULICO	MAESTRO
SUP. IMPER. max	---
COEFF. DI DEFLUSSO MEDIO	---
COEFF. UDOMETRICO ALLO SCARICO	---
MEDOTO UTILIZZATO	Asseverazione
VOL. SPECIFICO DI INVASO	---
VOLUME DI INVASO	---
PRESCRIZIONI IDRAULICHE DA PGBTT	---
PRESCRIZIONI PGRA	---

ZONE DI SOFFERENZA IDRAULICA SEGNALATE DAL CONSORZIO

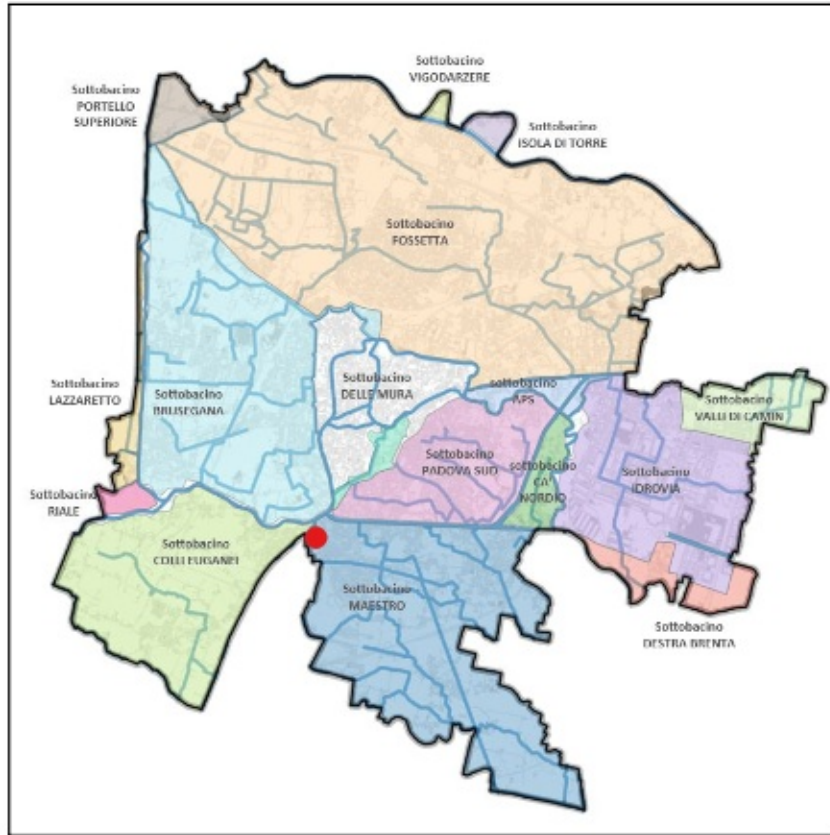


INQUADRAMENTO IDROGRAFICO

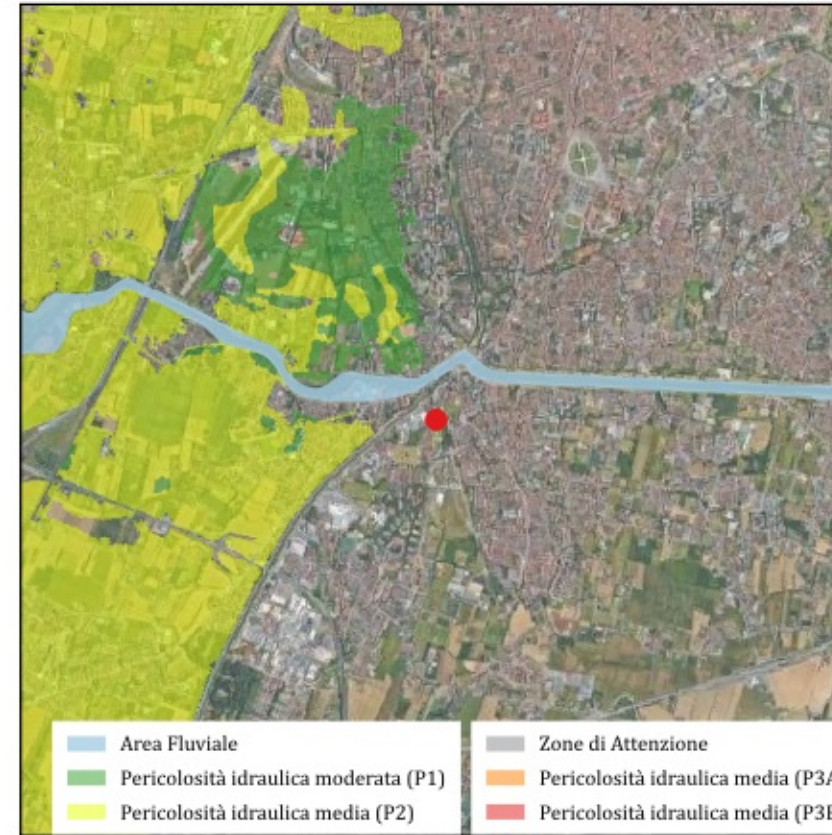




INQUADRAMENTO SOTTOBACINI IDRAULICI



ESTRATTO MAPPA DI PERICOLOSITA' DEL PGRA



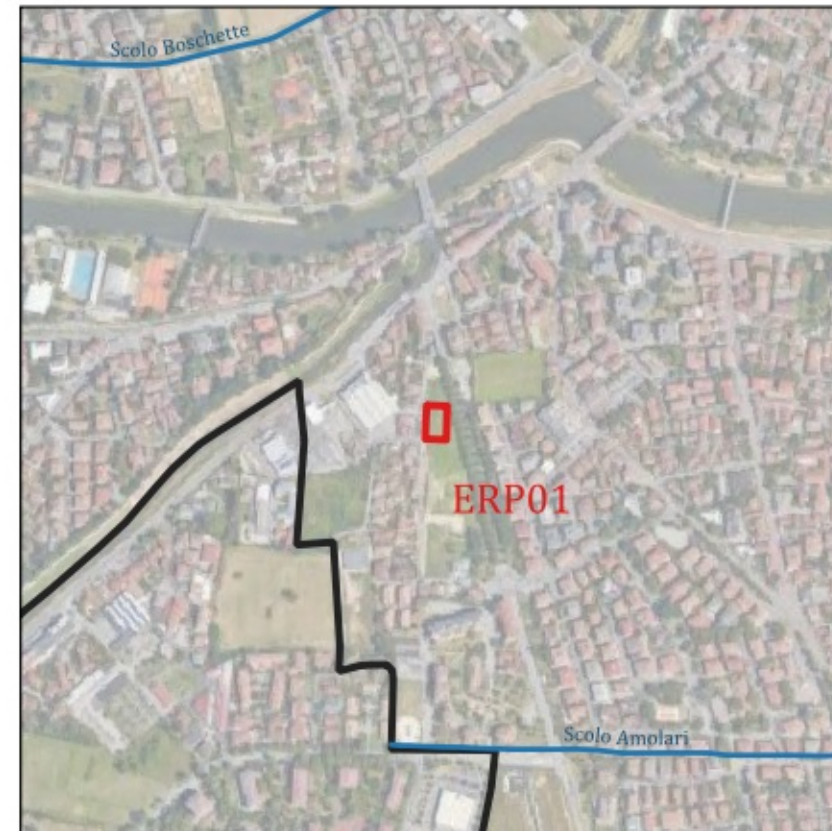
PARAMETRI URBANISTICI E IDRAULICI

UBICAZIONE	Guizza
INDIRIZZO	via Chiesa Vecchia
SUPERFICIE	1220
AREA DI CESSIONE	Nell'area C2 mq.18013,7 viene sottratta un'area di 1220 mq destinata ad ERP
SOTTOBACINO IDRAULICO	MAESTRO
SUP. IMPER. max	732
COEFF. DI DEFLUSSO MEDIO	0.62
COEFF. UDOMETRICO ALLO SCARICO	10
MEDOTO UTILIZZATO	Metodo dell'Invaso
VOL. SPECIFICO DI INVASO	618
VOLUME DI INVASO	75.3
PRESCRIZIONI IDRAULICHE DA PGBTT	---
PRESCRIZIONI PGRA	---

ZONE DI SOFFERENZA IDRAULICA SEGNALATE DAL CONSORZIO



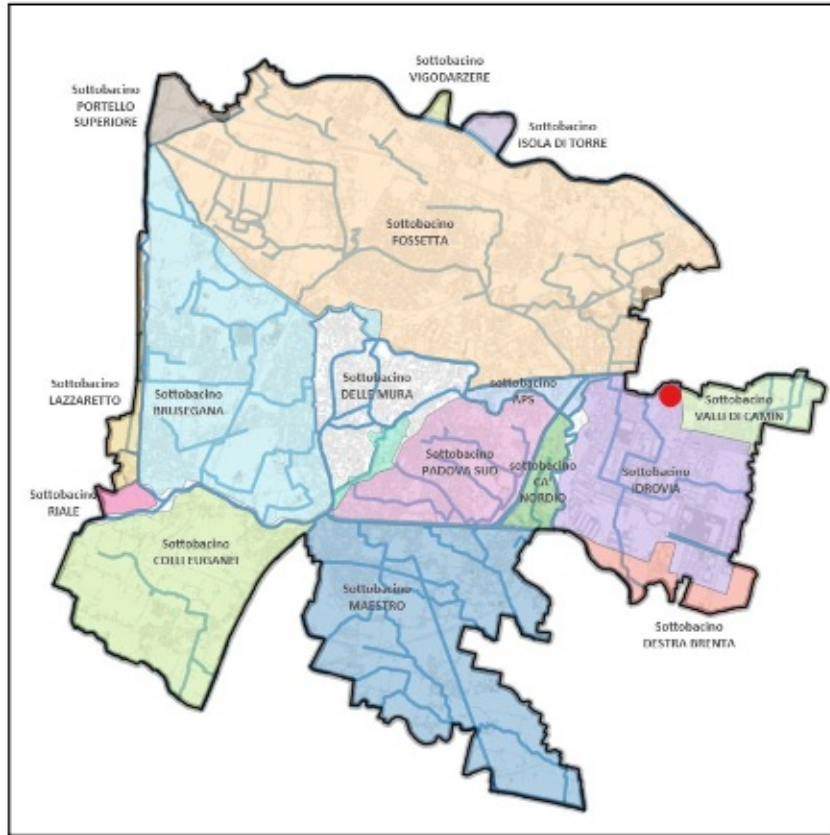
INQUADRAMENTO IDROGRAFICO



SCHEDA ERP01



INQUADRAMENTO SOTTOBACINI IDRAULICI



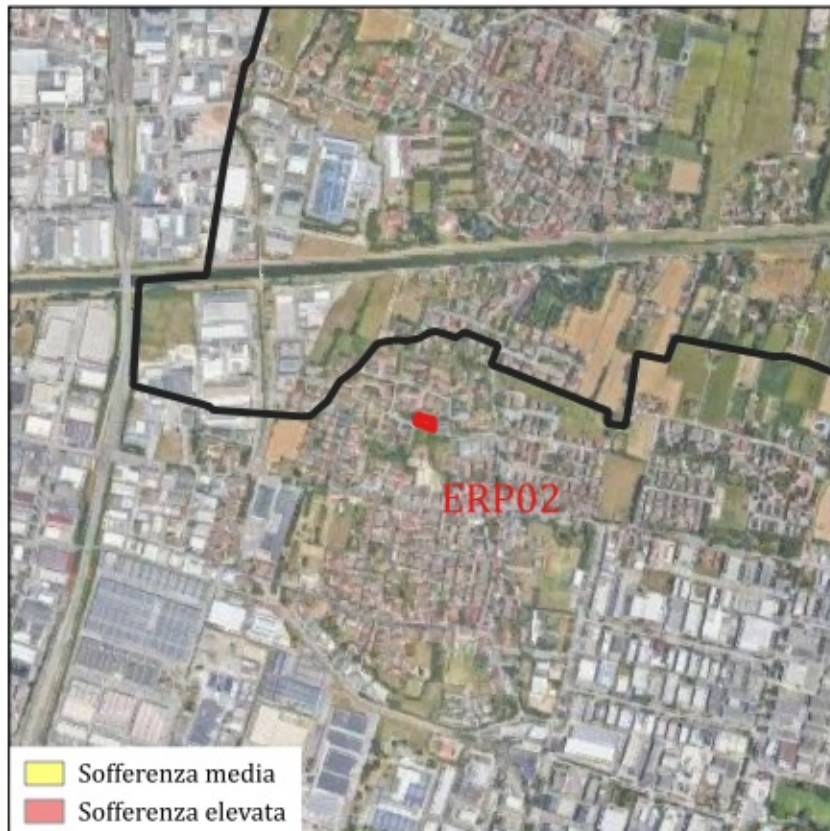
ESTRATTO MAPPA DI PERICOLOSITA' DEL PGRA



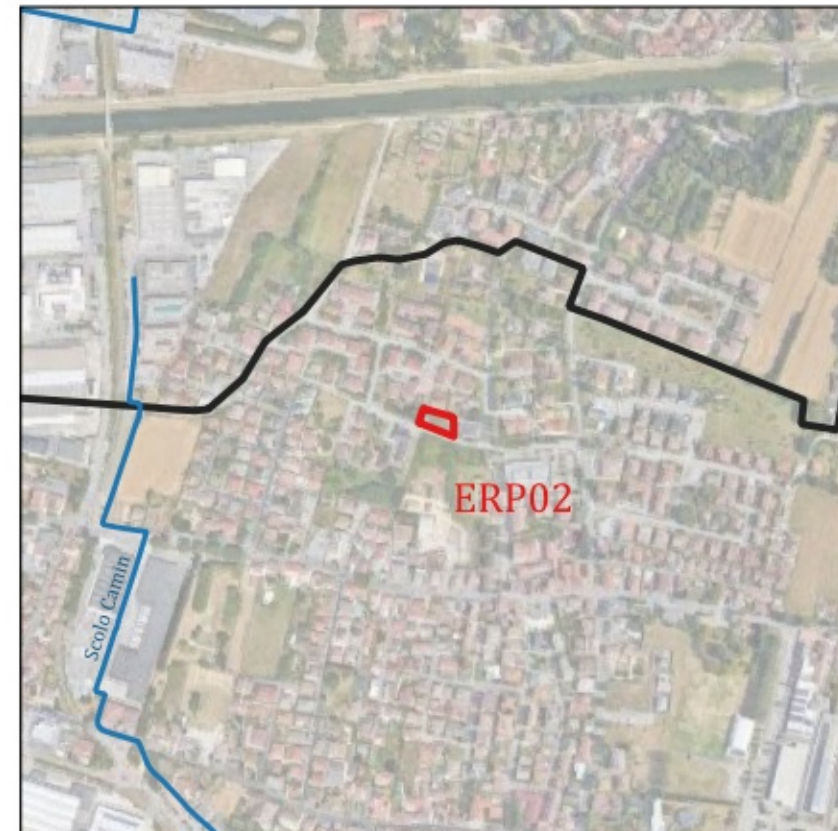
PARAMETRI URBANISTICI E IDRAULICI

UBICAZIONE	Camin
INDIRIZZO	via Alsazia
SUPERFICIE	900
AREA DI CESSIONE	Nell'area C2 mq.14094 viene sottratta un'area di 900 mq destinata ad ERP
SOTTOBACINO IDRAULICO	IDROVIA
SUP. IMPER. max	---
COEFF. DI DEFLUSSO MEDIO	---
COEFF. UDOMETRICO ALLO SCARICO	---
MEDOTO UTILIZZATO	Asseverazione
VOL. SPECIFICO DI INVASO	---
VOLUME DI INVASO	---
PRESCRIZIONI IDRAULICHE DA PGBTT	---
PRESCRIZIONI PGRA	P1

ZONE DI SOFFERENZA IDRAULICA SEGNALATE DAL CONSORZIO



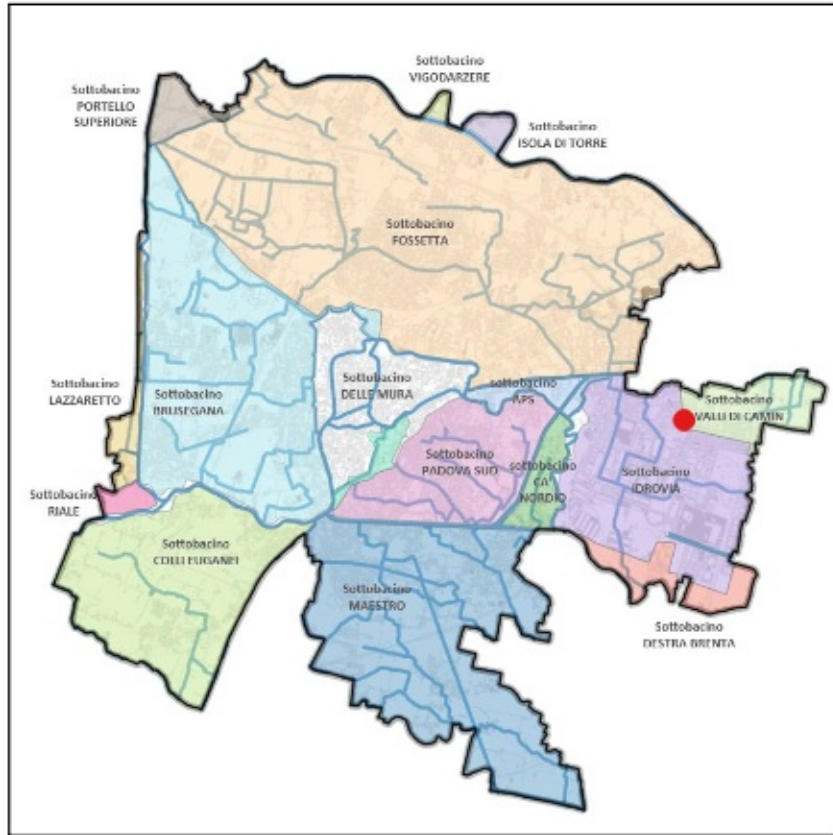
INQUADRAMENTO IDROGRAFICO



SCHEDA ERP02



INQUADRAMENTO SOTTOBACINI IDRAULICI



ESTRATTO MAPPA DI PERICOLOSITA' DEL PGRA



PARAMETRI URBANISTICI E IDRAULICI

UBICAZIONE	Camin
INDIRIZZO	via delle Granze
SUPERFICIE	900
AREA DI CESSIONE	Nell'area F3 mq.7984,8 viene sottratta un'area di 900 mq destinata ad ERP
SOTTOBACINO IDRAULICO	VALLI DI CAMIN
SUP. IMPER. max	---
COEFF. DI DEFLUSSO MEDIO	---
COEFF. UDOMETRICO ALLO SCARICO	---
MEDOTO UTILIZZATO	Asseverazione
VOL. SPECIFICO DI INVASO	---
VOLUME DI INVASO	---
PRESCRIZIONI IDRAULICHE DA PGBTT	---
PRESCRIZIONI PGRA	P1

ZONE DI SOFFERENZA IDRAULICA SEGNALATE DAL CONSORZIO

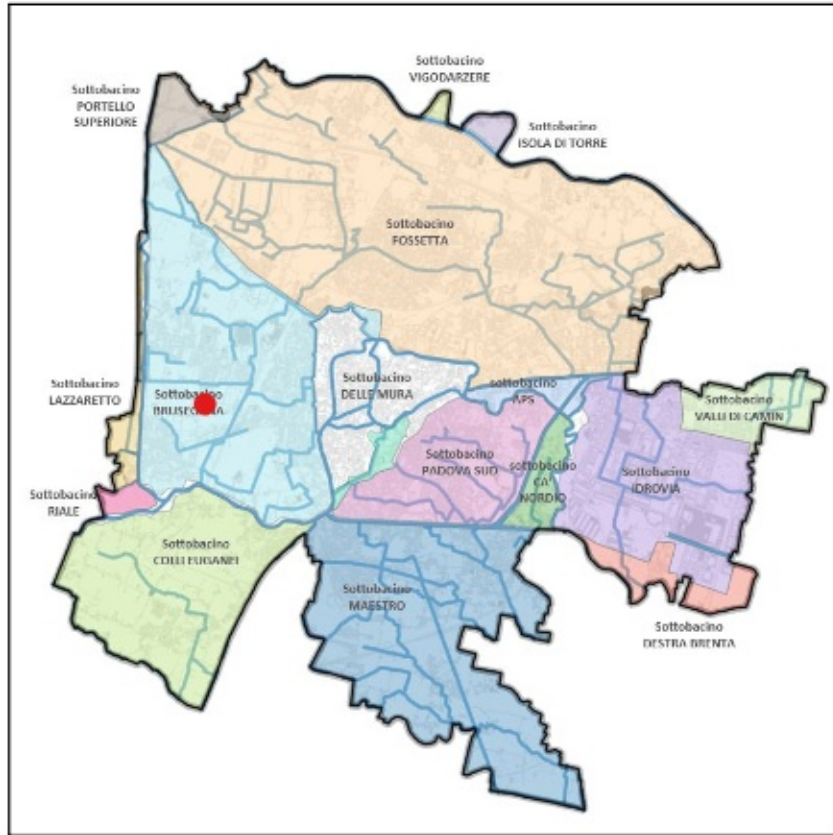


INQUADRAMENTO IDROGRAFICO

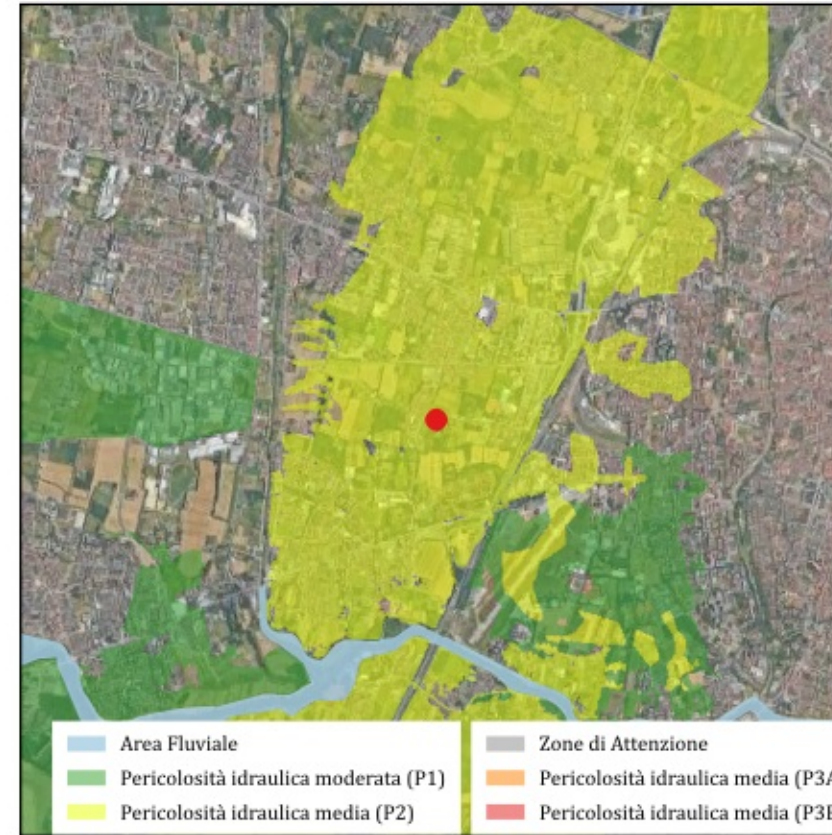




INQUADRAMENTO SOTTOBACINI IDRAULICI



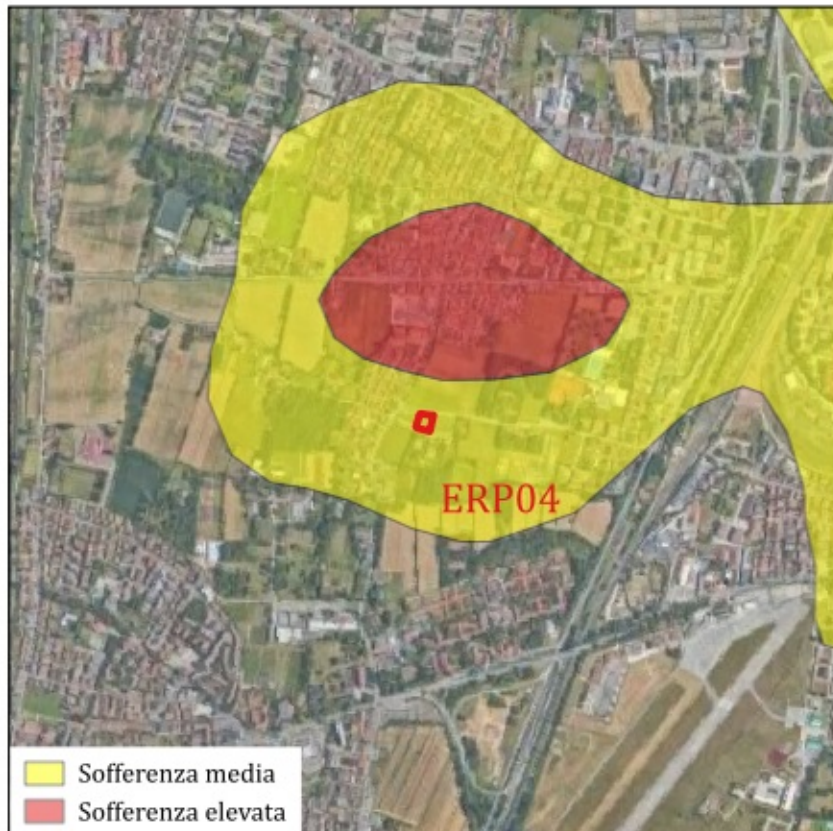
ESTRATTO MAPPA DI PERICOLOSITA' DEL PGRA



PARAMETRI URBANISTICI E IDRAULICI

UBICAZIONE	Brusegana
INDIRIZZO	via Pioveghetto
SUPERFICIE	1578
AREA DI CESSIONE	Nell'area C2 mq.5580 viene sottratta un'area di 1578 mq destinata ad ERP
SOTTOBACINO IDRAULICO	BRUSEGANA
SUP. IMPER. max	946.8
COEFF. DI DEFLUSSO MEDIO	0.62
COEFF. UDOMETRICO ALLO SCARICO	5
MEDOTO UTILIZZATO	Metodo dell'Invaso
VOL. SPECIFICO DI INVASO	720
VOLUME DI INVASO	113.6
PRESCRIZIONI IDRAULICHE DA PGBTT	media
PRESCRIZIONI PGRA	P2

ZONE DI SOFFERENZA IDRAULICA SEGNALATE DAL CONSORZIO



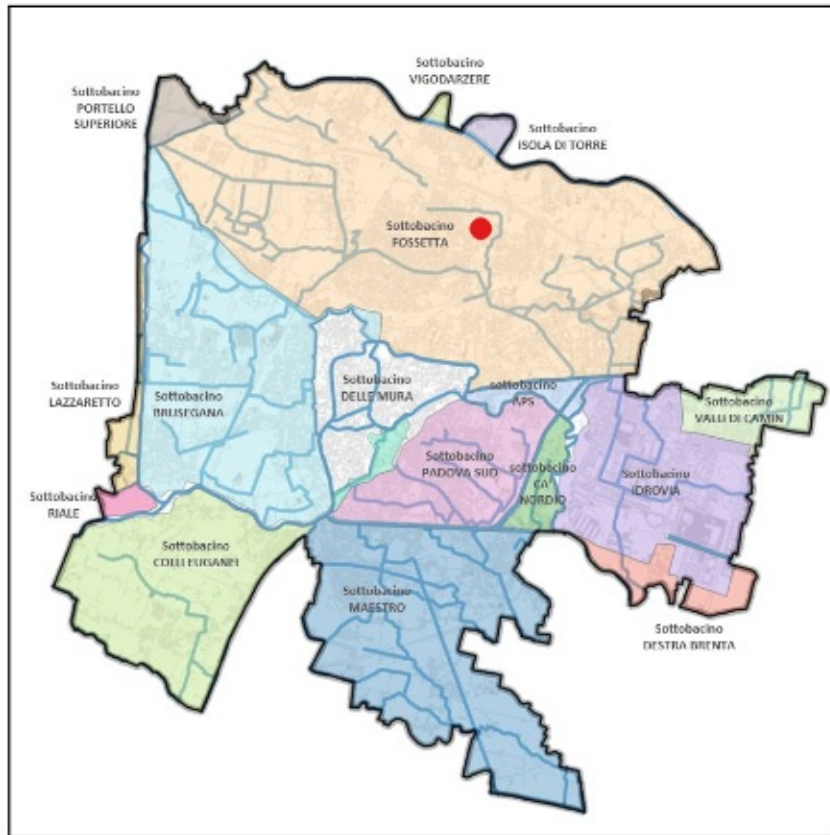
INQUADRAMENTO IDROGRAFICO



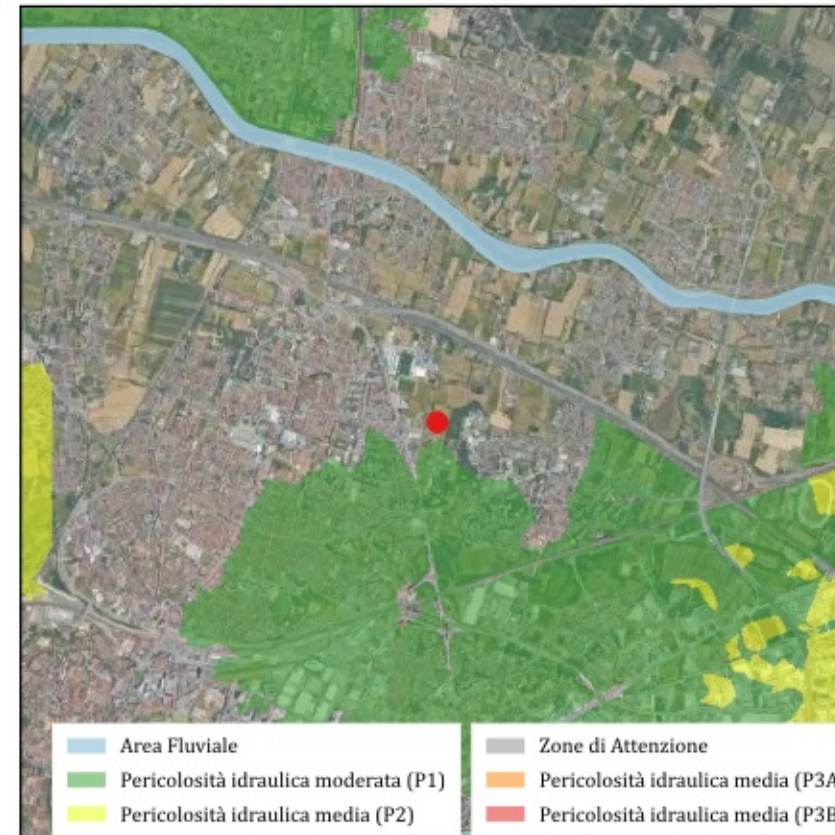
SCHEDA ERP04



INQUADRAMENTO SOTTOBACINI IDRAULICI



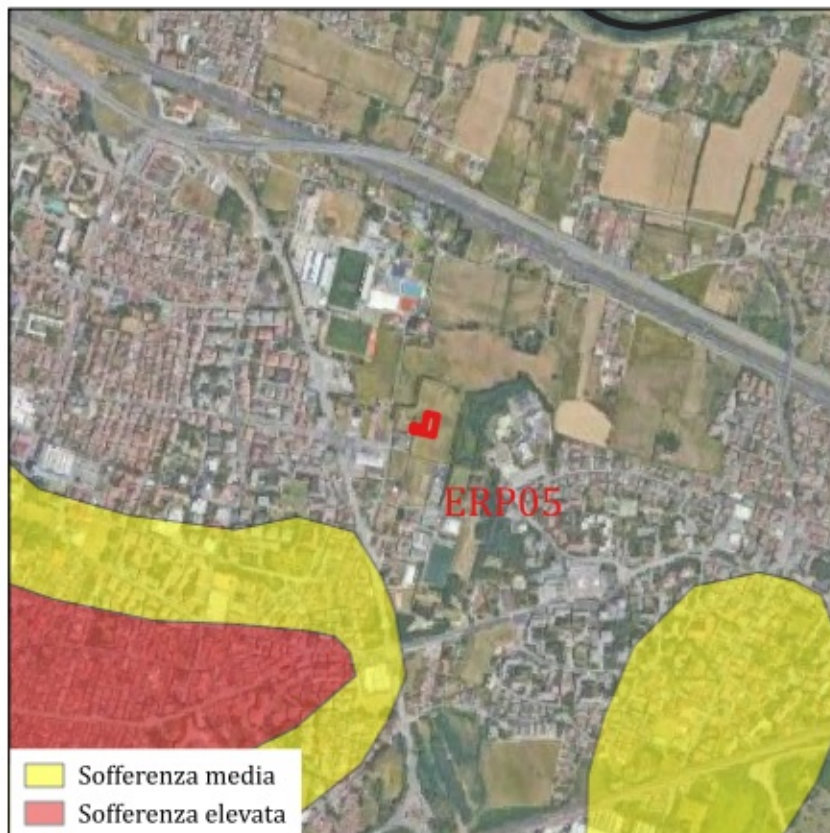
ESTRATTO MAPPA DI PERICOLOSITA' DEL PGRA



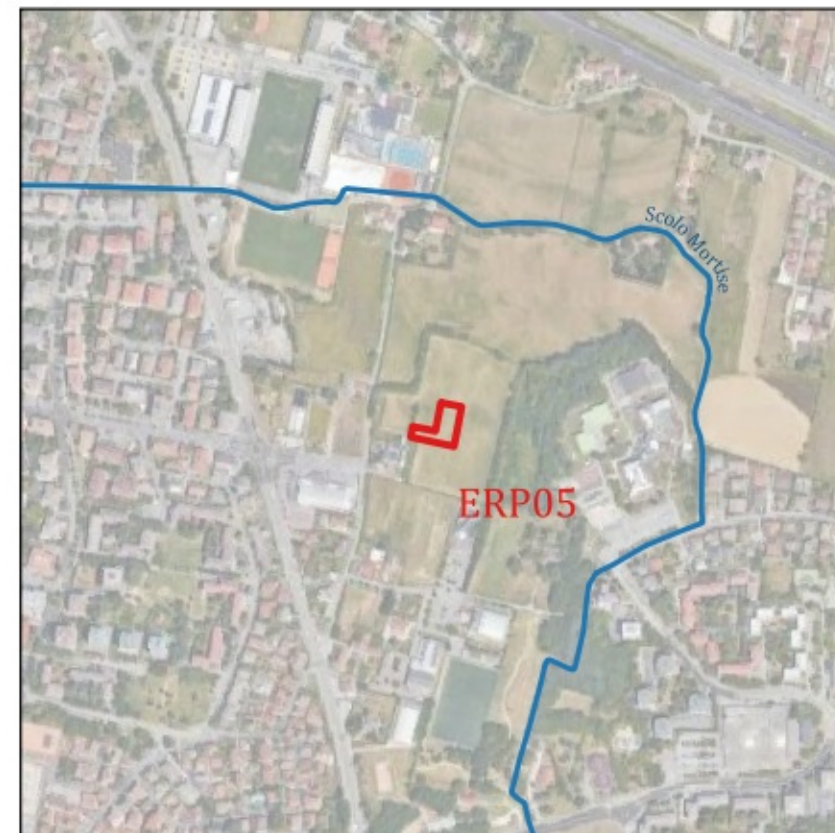
PARAMETRI URBANISTICI E IDRAULICI

UBICAZIONE	Mortise
INDIRIZZO	via del Bigolo
SUPERFICIE	2000
AREA DI CESSIONE	Nell'area C2 mq.28657 viene sottratta un'area di 2000 mq destinata ad ERP
SOTTOBACINO IDRAULICO	FOSSETTA
SUP. IMPER. max	1200
COEFF. DI DEFLUSSO MEDIO	0.62
COEFF. UDOMETRICO ALLO SCARICO	10
MEDOTO UTILIZZATO	Metodo dell'Invaso
VOL. SPECIFICO DI INVASO	618
VOLUME DI INVASO	123.5
PRESCRIZIONI IDRAULICHE DA PGBTT	---
PRESCRIZIONI PGRA	---

ZONE DI SOFFERENZA IDRAULICA SEGNALATE DAL CONSORZIO



INQUADRAMENTO IDROGRAFICO



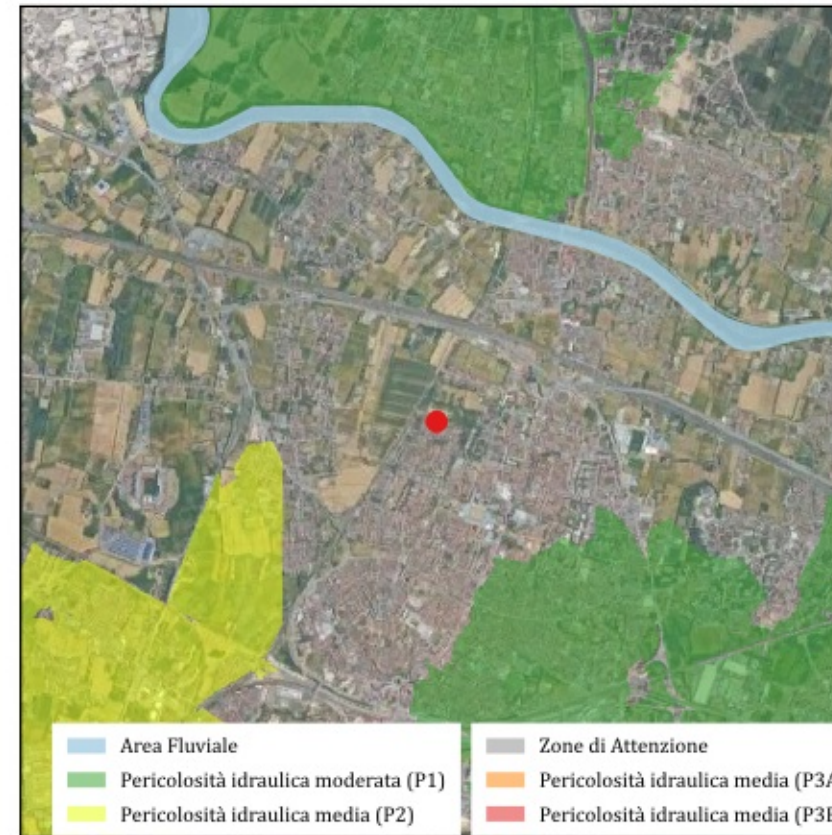
SCHEDA ERP05



INQUADRAMENTO SOTTOBACINI IDRAULICI



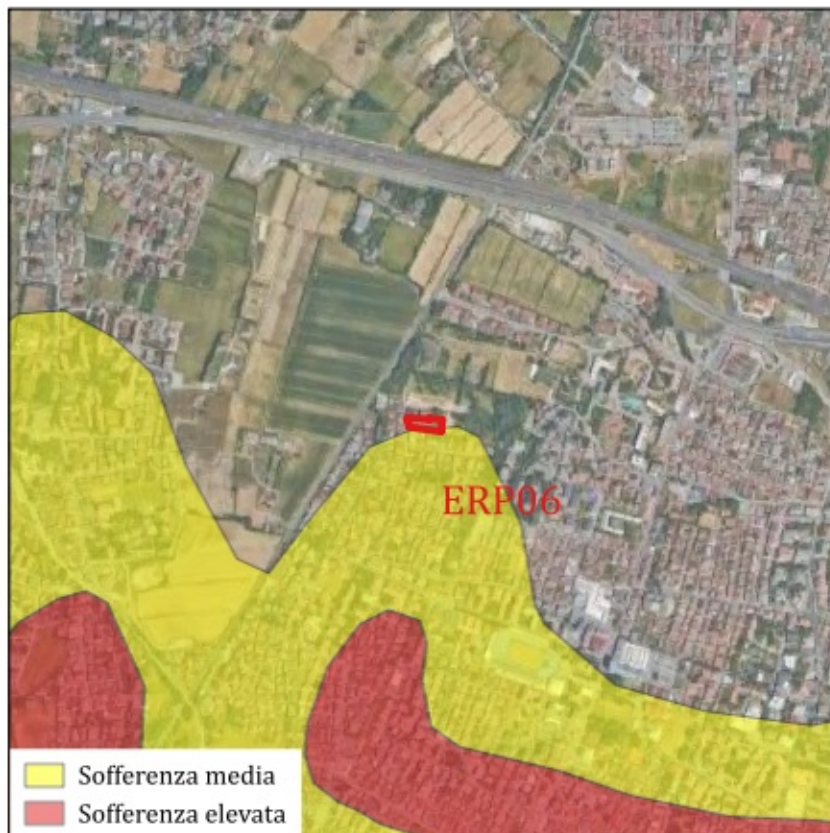
ESTRATTO MAPPA DI PERICOLOSITA' DEL PGRA



PARAMETRI URBANISTICI E IDRAULICI

UBICAZIONE	San Carlo
INDIRIZZO	via del Giglio
SUPERFICIE	2500
AREA DI CESSIONE	Nell'area C2 mq.38367 viene sottratta un'area di 2500 mq destinata ad ERP
SOTTOBACINO IDRAULICO	FOSSETTA
SUP. IMPER. max	1500
COEFF. DI DEFLUSSO MEDIO	0.62
COEFF. UDOMETRICO ALLO SCARICO	10
MEDOTO UTILIZZATO	Metodo dell'Invaso
VOL. SPECIFICO DI INVASO	618
VOLUME DI INVASO	154.4
PRESCRIZIONI IDRAULICHE DA PGBTT	---
PRESCRIZIONI PGRA	---

ZONE DI SOFFERENZA IDRAULICA SEGNALATE DAL CONSORZIO

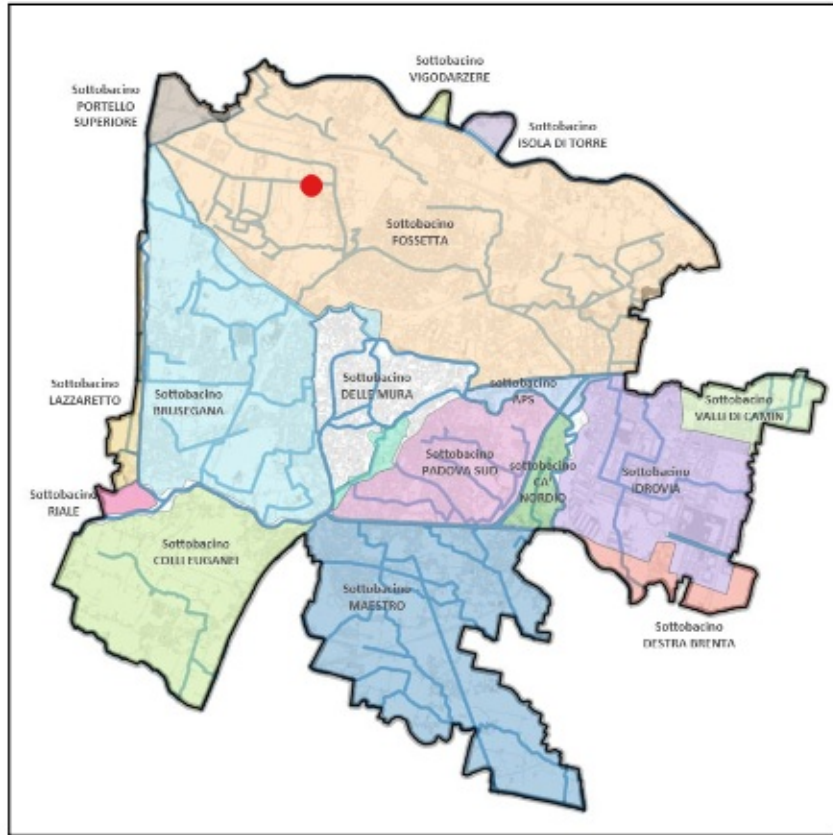


INQUADRAMENTO IDROGRAFICO





INQUADRAMENTO SOTTOBACINI IDRAULICI



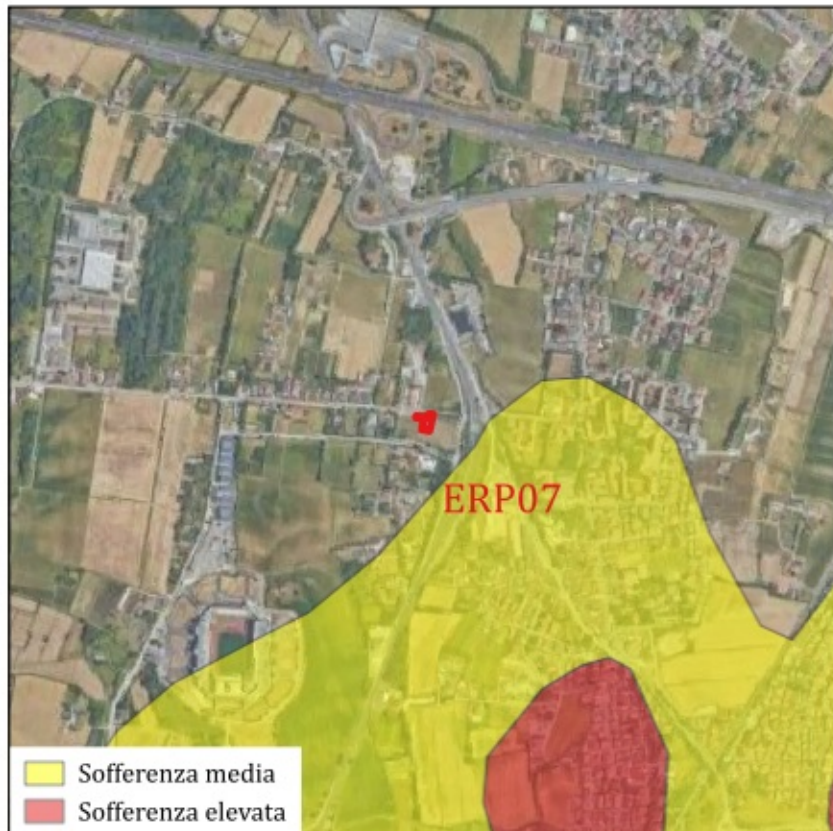
ESTRATTO MAPPA DI PERICOLOSITA' DEL PGRA



PARAMETRI URBANISTICI E IDRAULICI

UBICAZIONE	S.Cuore - D. Palazzi
INDIRIZZO	via Due Palazzi - via Coppi
SUPERFICIE	950
AREA DI CESSIONE	Nell'area C2 mq.14688 viene sottratta un'area di 950 mq destinata ad ERP
SOTTOBACINO IDRAULICO	FOSSETTA
SUP. IMPER. max	---
COEFF. DI DEFLUSSO MEDIO	---
COEFF. UDOMETRICO ALLO SCARICO	---
MEDOTO UTILIZZATO	Asseverazione
VOL. SPECIFICO DI INVASO	---
VOLUME DI INVASO	---
PRESCRIZIONI IDRAULICHE DA PGBTT	---
PRESCRIZIONI PGRA	---

ZONE DI SOFFERENZA IDRAULICA SEGNALATE DAL CONSORZIO

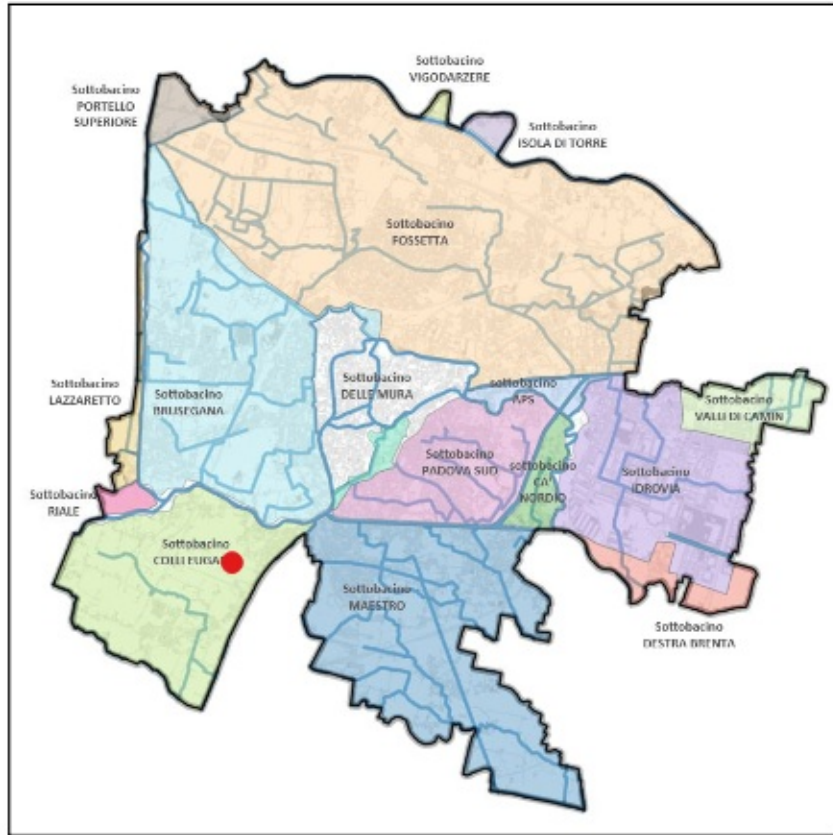


INQUADRAMENTO IDROGRAFICO

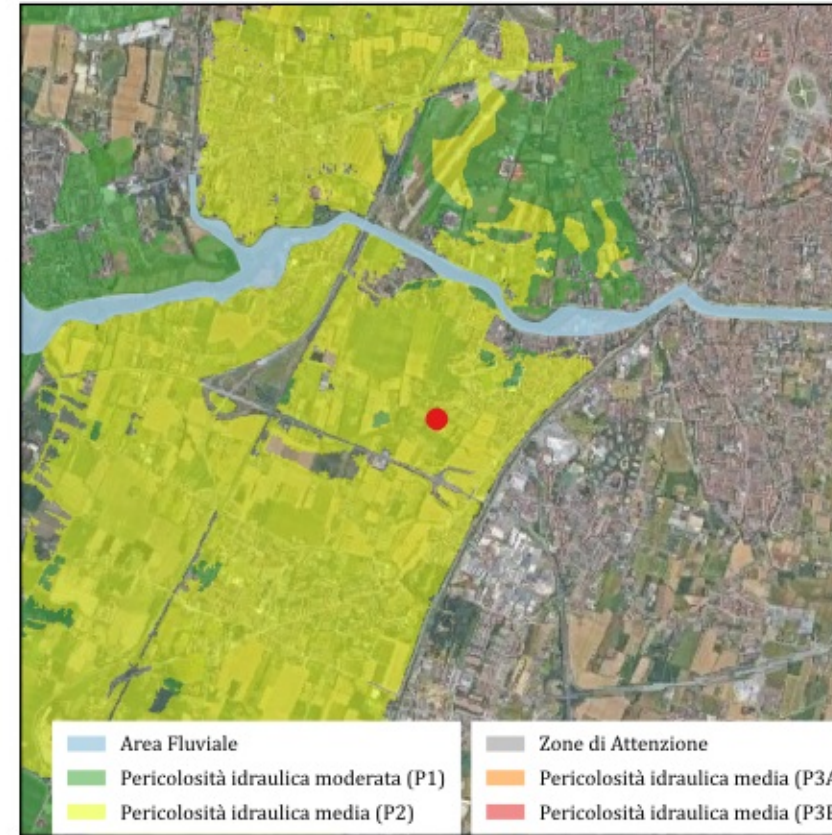




INQUADRAMENTO SOTTOBACINI IDRAULICI



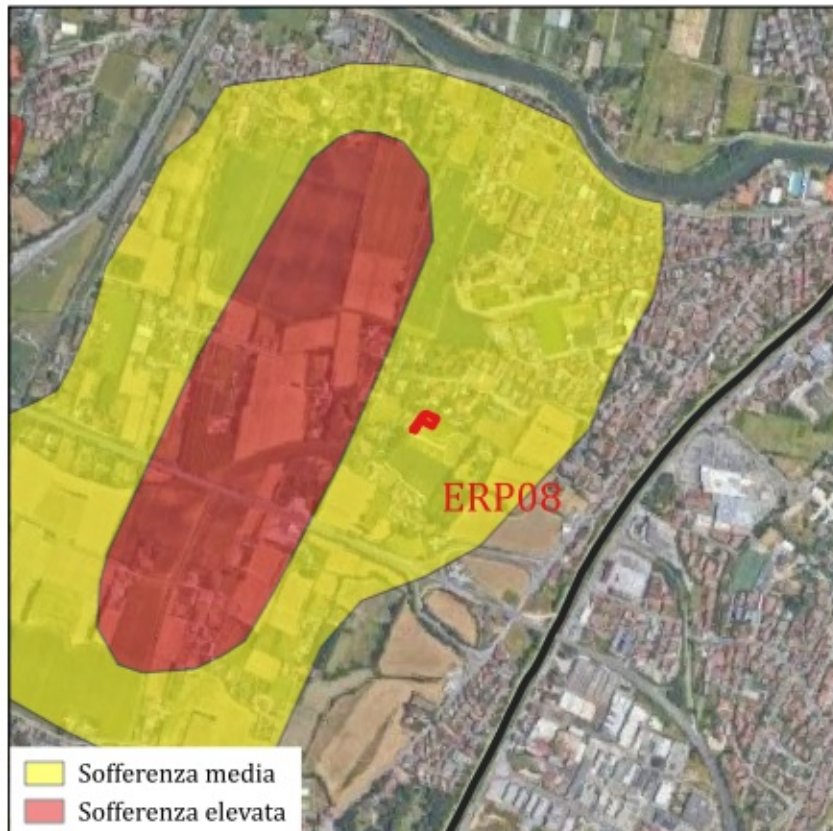
ESTRATTO MAPPA DI PERICOLOSITA' DEL PGRA



PARAMETRI URBANISTICI E IDRAULICI

UBICAZIONE	Armistizio
INDIRIZZO	via Asiago e via Adria
SUPERFICIE	1060
AREA DI CESSIONE	Nell'area C2 mq.38003 viene sottratta un'area di 1060 mq destinata ad ERP
SOTTOBACINO IDRAULICO	COLLI EUGANEI
SUP. IMPER. max	636
COEFF. DI DEFLUSSO MEDIO	0.62
COEFF. UDOMETRICO ALLO SCARICO	5
MEDOTO UTILIZZATO	Metodo dell'Invaso
VOL. SPECIFICO DI INVASO	720
VOLUME DI INVASO	76.3
PRESCRIZIONI IDRAULICHE DA PGBTT	media
PRESCRIZIONI PGRA	P2

ZONE DI SOFFERENZA IDRAULICA SEGNALATE DAL CONSORZIO

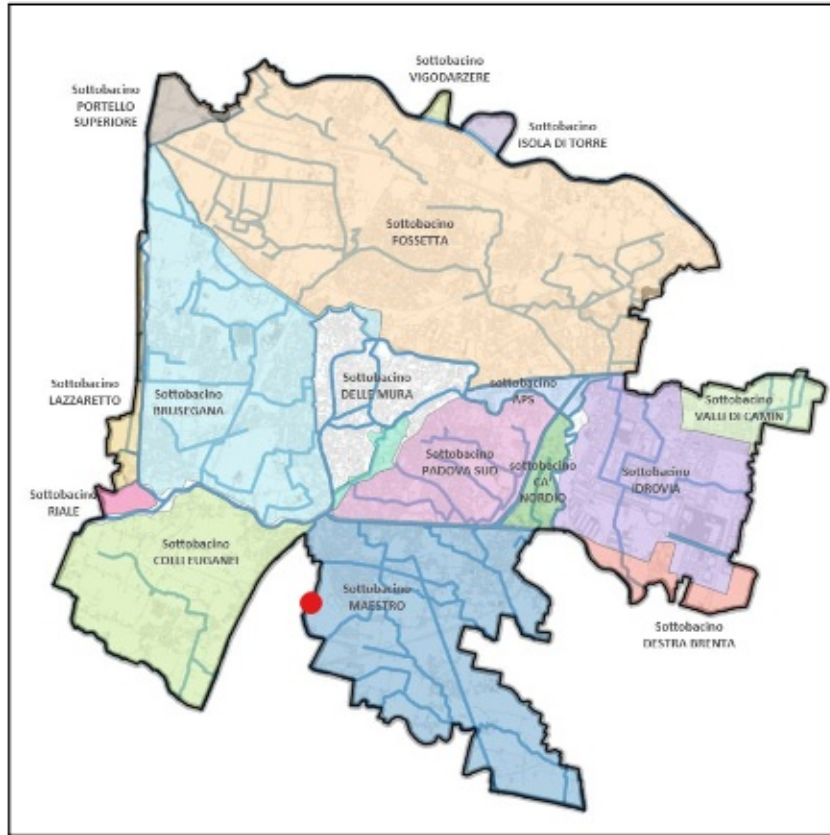


INQUADRAMENTO IDROGRAFICO

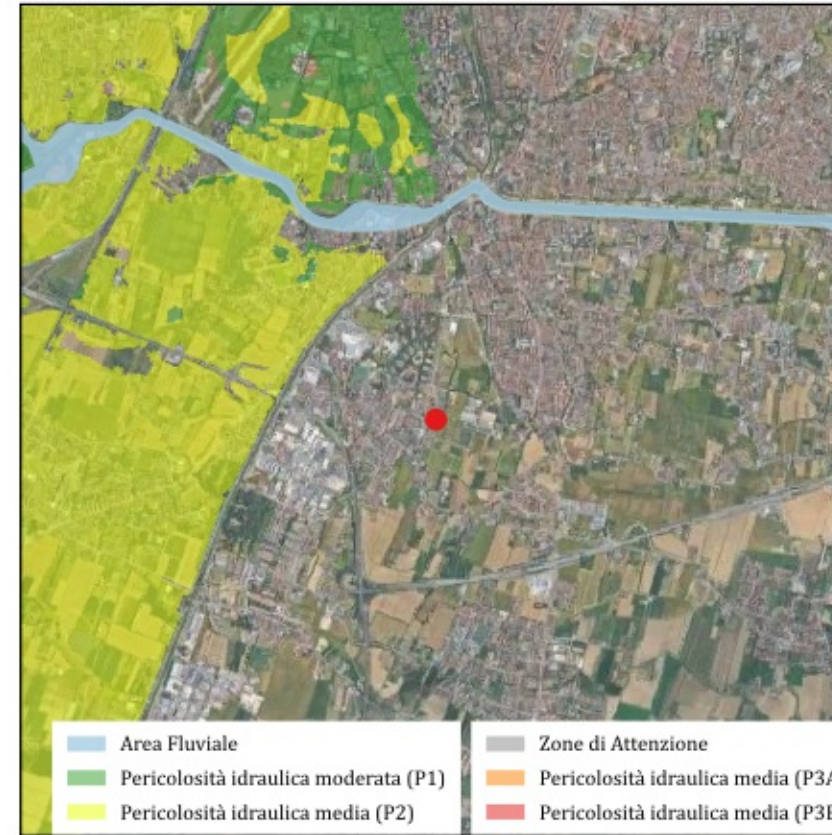




INQUADRAMENTO SOTTOBACINI IDRAULICI



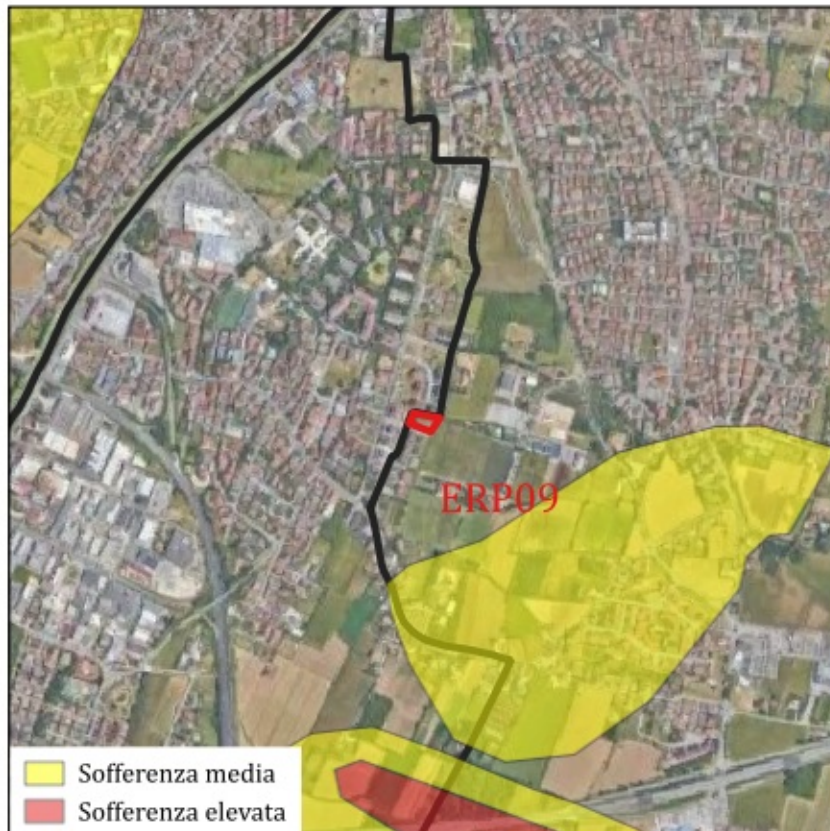
ESTRATTO MAPPA DI PERICOLOSITA' DEL PGRA



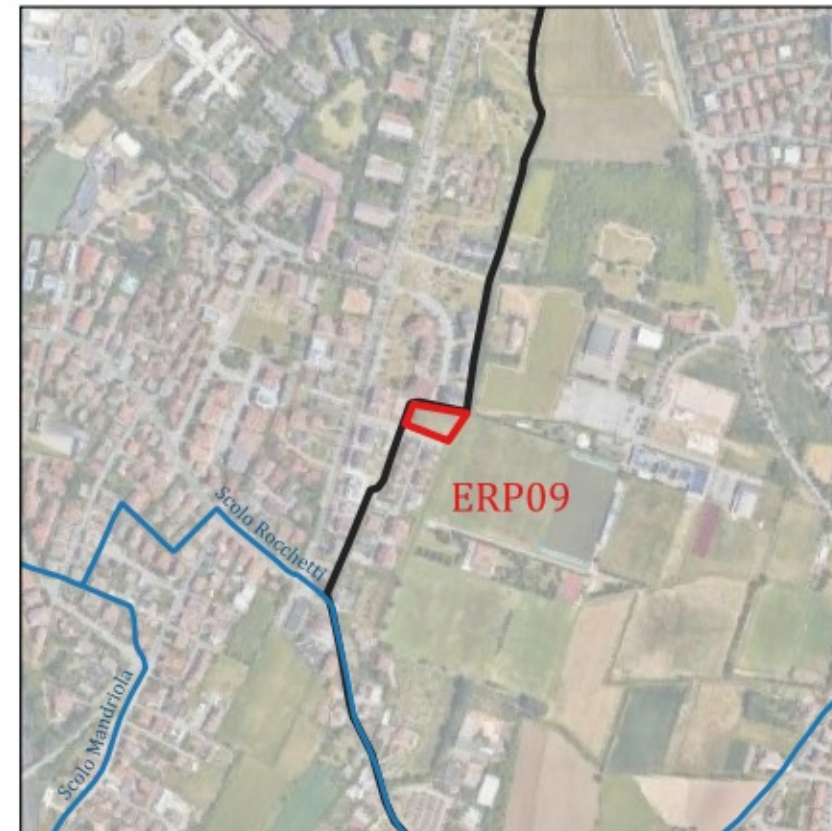
PARAMETRI URBANISTICI E IDRAULICI

UBICAZIONE	Guizza
INDIRIZZO	via Veronica Franco
SUPERFICIE	2300
AREA DI CESSIONE	Nell'area F3 mq.150755 viene sottratta un'area di 2300 mq destinata ad ERP
SOTTOBACINO IDRAULICO	MAESTRO
SUP. IMPER. max	1380
COEFF. DI DEFLUSSO MEDIO	0.62
COEFF. UDOMETRICO ALLO SCARICO	10
MEDOTO UTILIZZATO	Metodo dell'Invaso
VOL. SPECIFICO DI INVASO	618
VOLUME DI INVASO	142
PRESCRIZIONI IDRAULICHE DA PGBTT	---
PRESCRIZIONI PGRA	---

ZONE DI SOFFERENZA IDRAULICA SEGNALATE DAL CONSORZIO

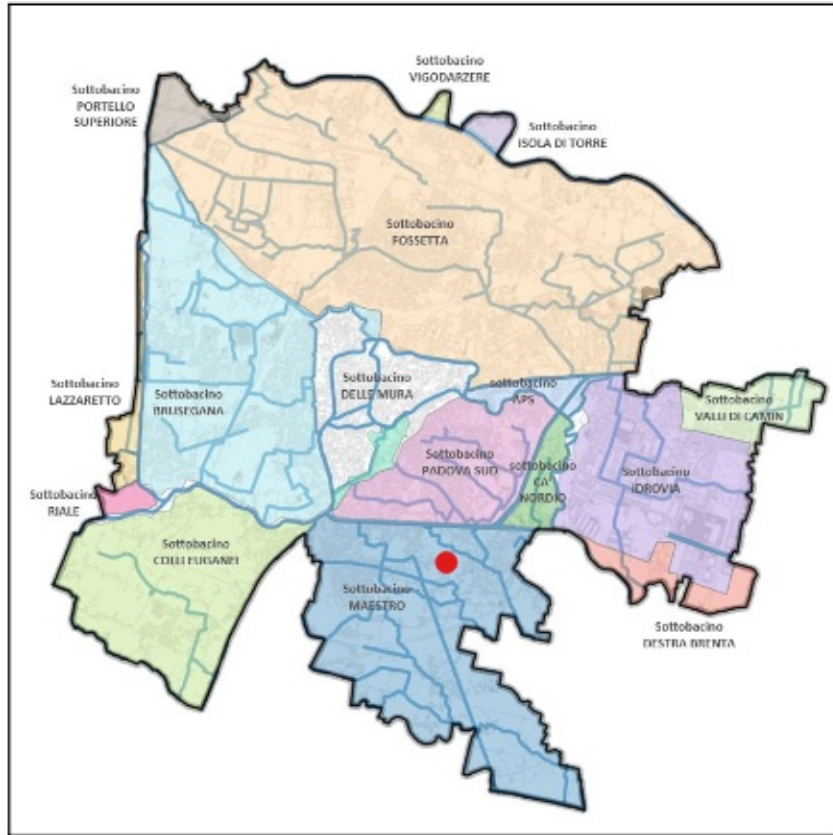


INQUADRAMENTO IDROGRAFICO





INQUADRAMENTO SOTTOBACINI IDRAULICI



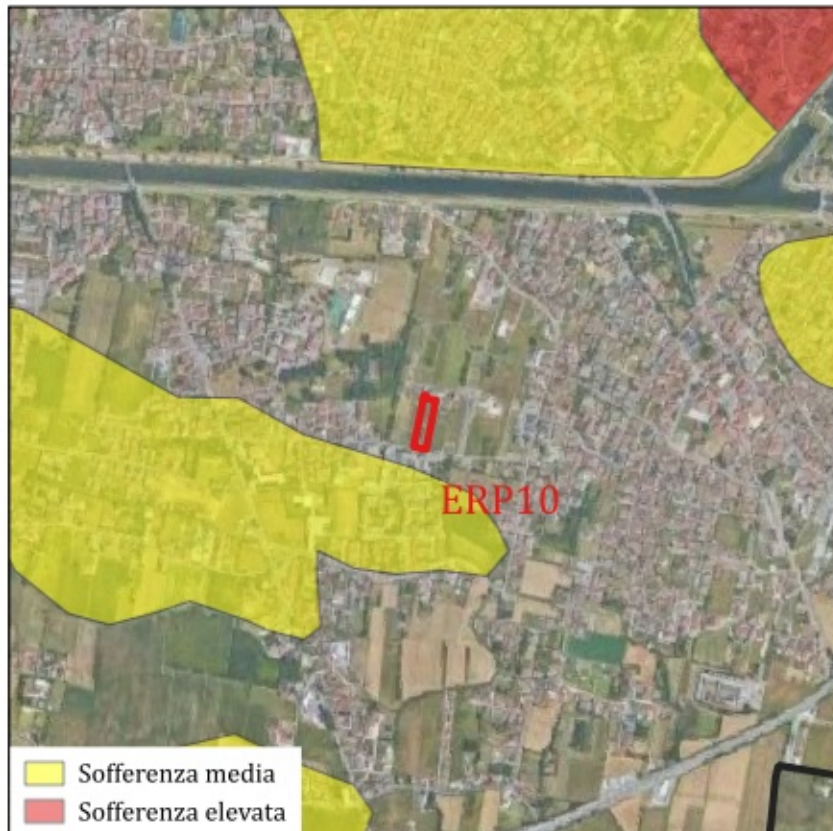
ESTRATTO MAPPA DI PERICOLOSITA' DEL PGRA



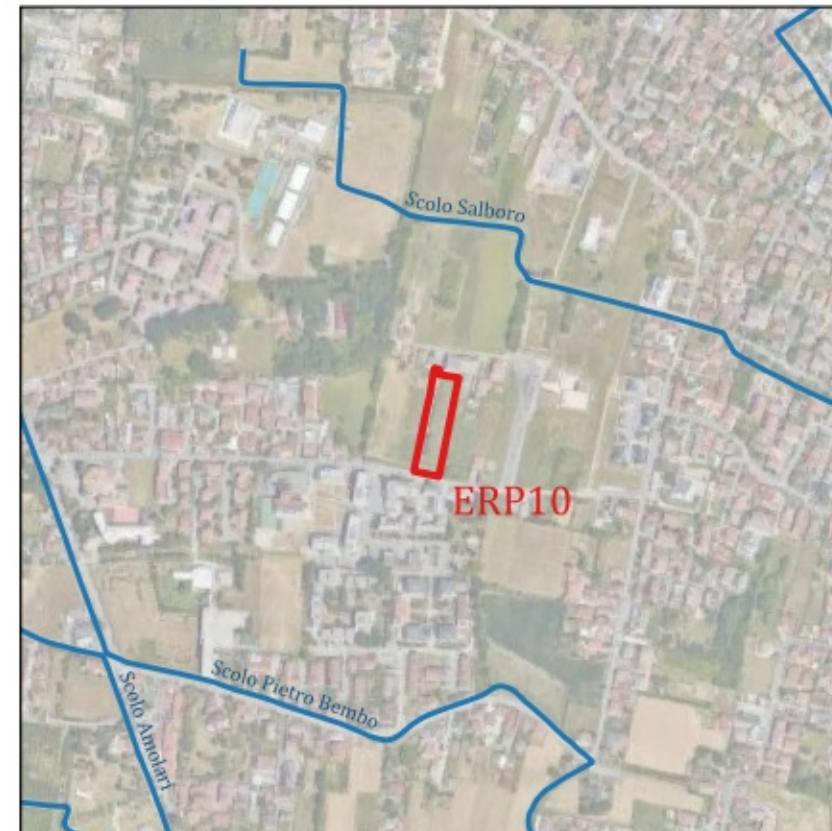
PARAMETRI URBANISTICI E IDRAULICI

UBICAZIONE	Crocefisso
INDIRIZZO	via del Commissario
SUPERFICIE	4597
AREA DI CESSIONE	L'area C2 mq.4597 viene trasformata in un'area di 4597 mq destinata ad ERP
SOTTOBACINO IDRAULICO	MAESTRO
SUP. IMPER. max	2758.2
COEFF. DI DEFLUSSO MEDIO	0.62
COEFF. UDOMETRICO ALLO SCARICO	10
MEDOTO UTILIZZATO	Metodo dell'Invaso
VOL. SPECIFICO DI INVASO	618
VOLUME DI INVASO	283.9
PRESCRIZIONI IDRAULICHE DA PGBTT	---
PRESCRIZIONI PGRA	---

ZONE DI SOFFERENZA IDRAULICA SEGNALATE DAL CONSORZIO



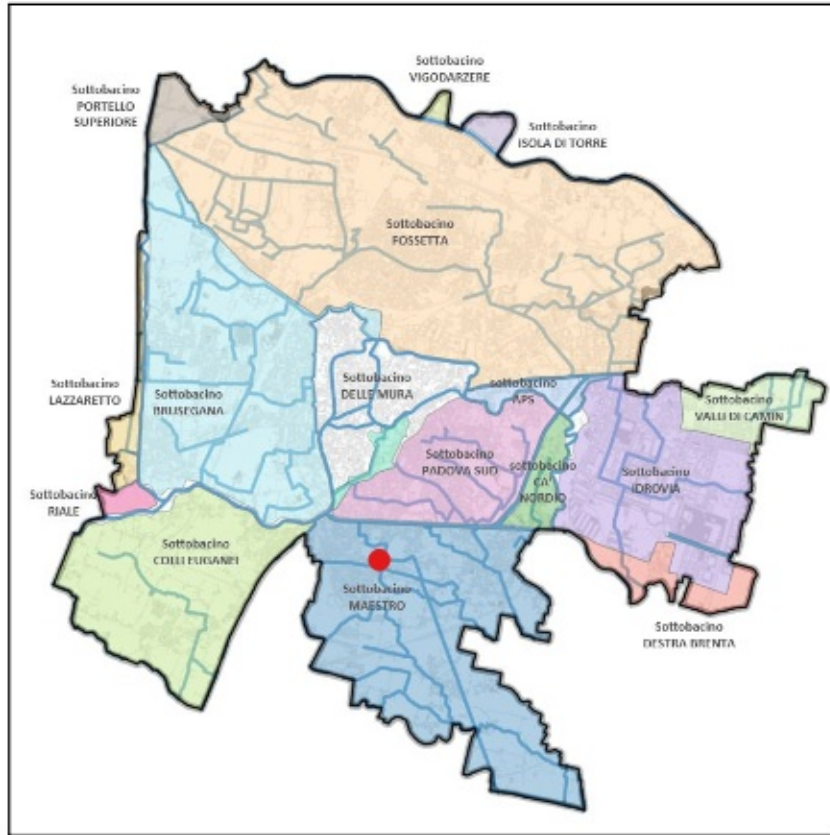
INQUADRAMENTO IDROGRAFICO



SCHEDA ERP10



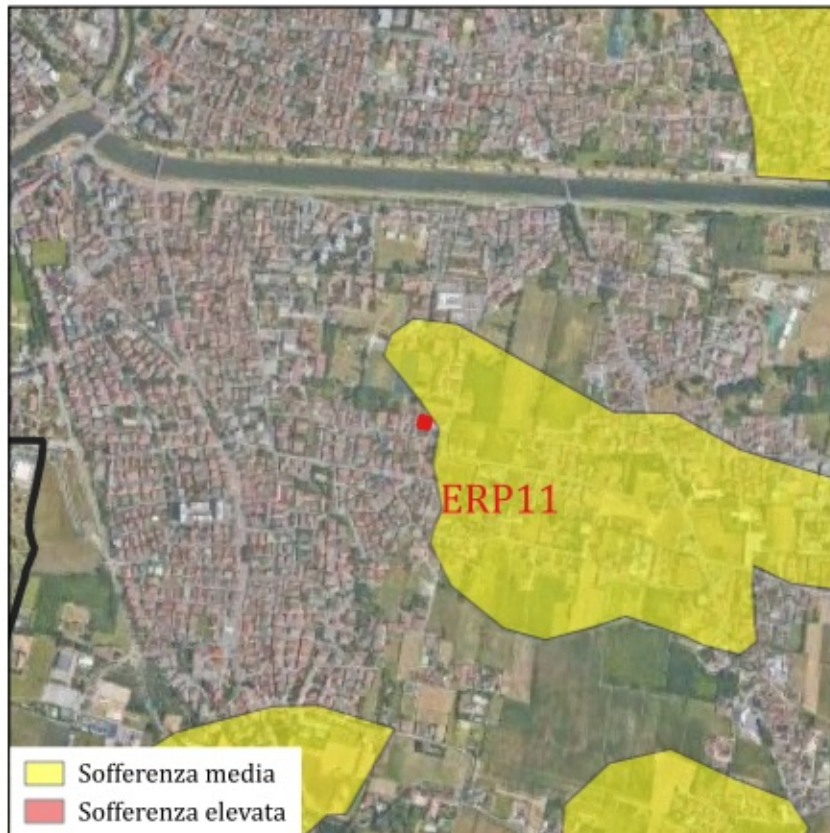
INQUADRAMENTO SOTTOBACINI IDRAULICI



ESTRATTO MAPPA DI PERICOLOSITA' DEL PGRA



ZONE DI SOFFERENZA IDRAULICA SEGNALATE DAL CONSORZIO



INQUADRAMENTO IDROGRAFICO



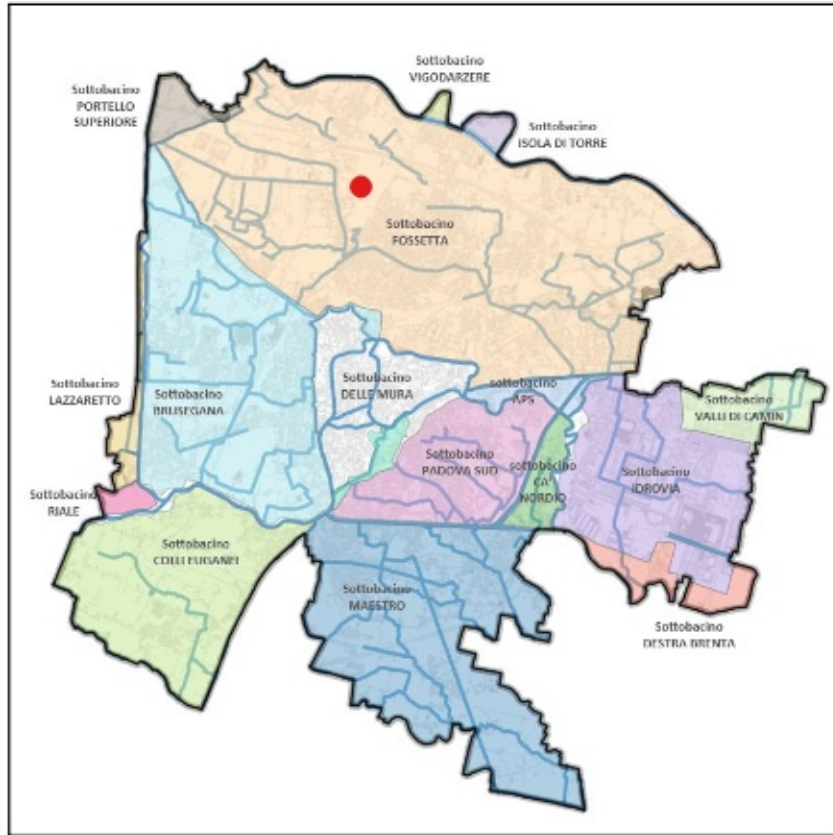
PARAMETRI URBANISTICI E IDRAULICI

UBICAZIONE	Crocefisso
INDIRIZZO	via Guasti
SUPERFICIE	420
AREA DI CESSIONE	Nell'area F3 mq.3695 viene sottratta un'area di 420 mq destinata ad ERP
SOTTOBACINO IDRAULICO	MAESTRO
SUP. IMPER. max	---
COEFF. DI DEFLUSSO MEDIO	---
COEFF. UDOMETRICO ALLO SCARICO	---
MEDOTO UTILIZZATO	Asseverazione
VOL. SPECIFICO DI INVASO	---
VOLUME DI INVASO	---
PRESCRIZIONI IDRAULICHE DA PGBTT	---
PRESCRIZIONI PGRA	---

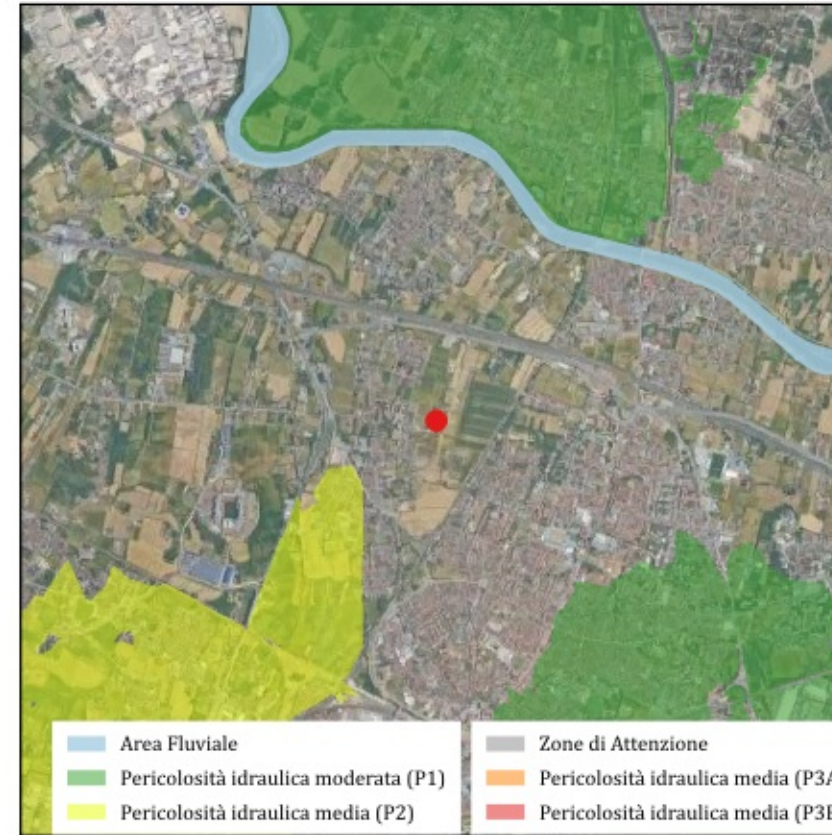
SCHEDA ERP11



INQUADRAMENTO SOTTOBACINI IDRAULICI



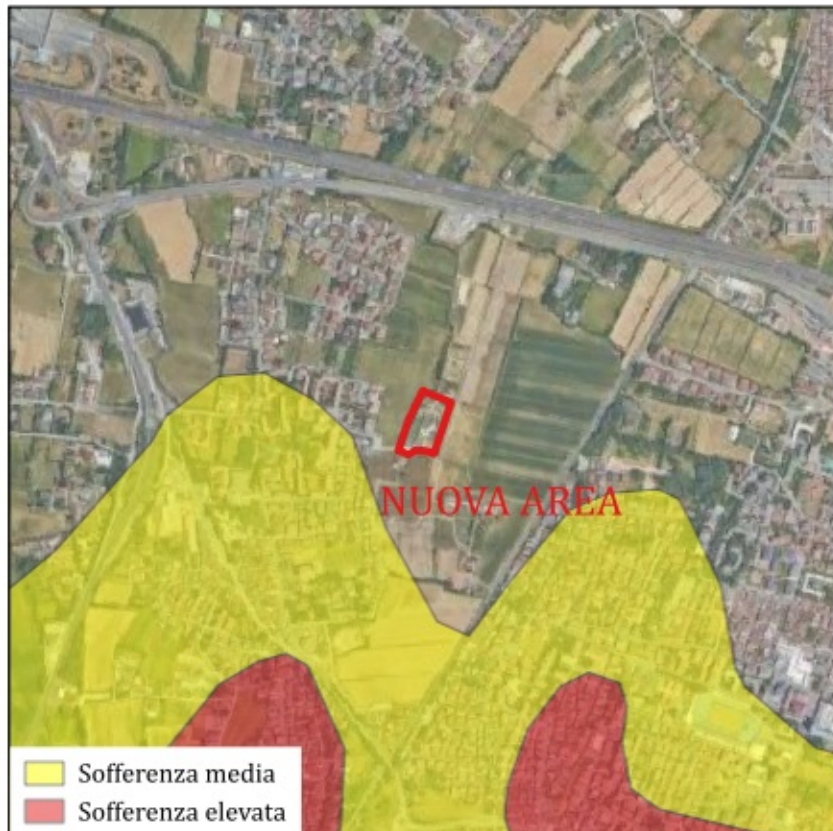
ESTRATTO MAPPA DI PERICOLOSITA' DEL PGRA



PARAMETRI URBANISTICI E IDRAULICI

UBICAZIONE	Sacro Cuore
INDIRIZZO	Via Varmo
SUPERFICIE	13920
AREA DI CESSIONE	---
SOTTOBACINO IDRAULICO	FOSSETTA
SUP. IMPER. max	11136
COEFF. DI DEFLUSSO MEDIO	0.76
COEFF. UDOMETRICO ALLO SCARICO	10
MEDOTO UTILIZZATO	Metodo delle Piogge
VOL. SPECIFICO DI INVASO	683
VOLUME DI INVASO	950.736
PRESCRIZIONI IDRAULICHE DA PGBTT	---
PRESCRIZIONI PGRA	---

ZONE DI SOFFERENZA IDRAULICA SEGNALATE DAL CONSORZIO



INQUADRAMENTO IDROGRAFICO



SCHEDA NUOVA AREA