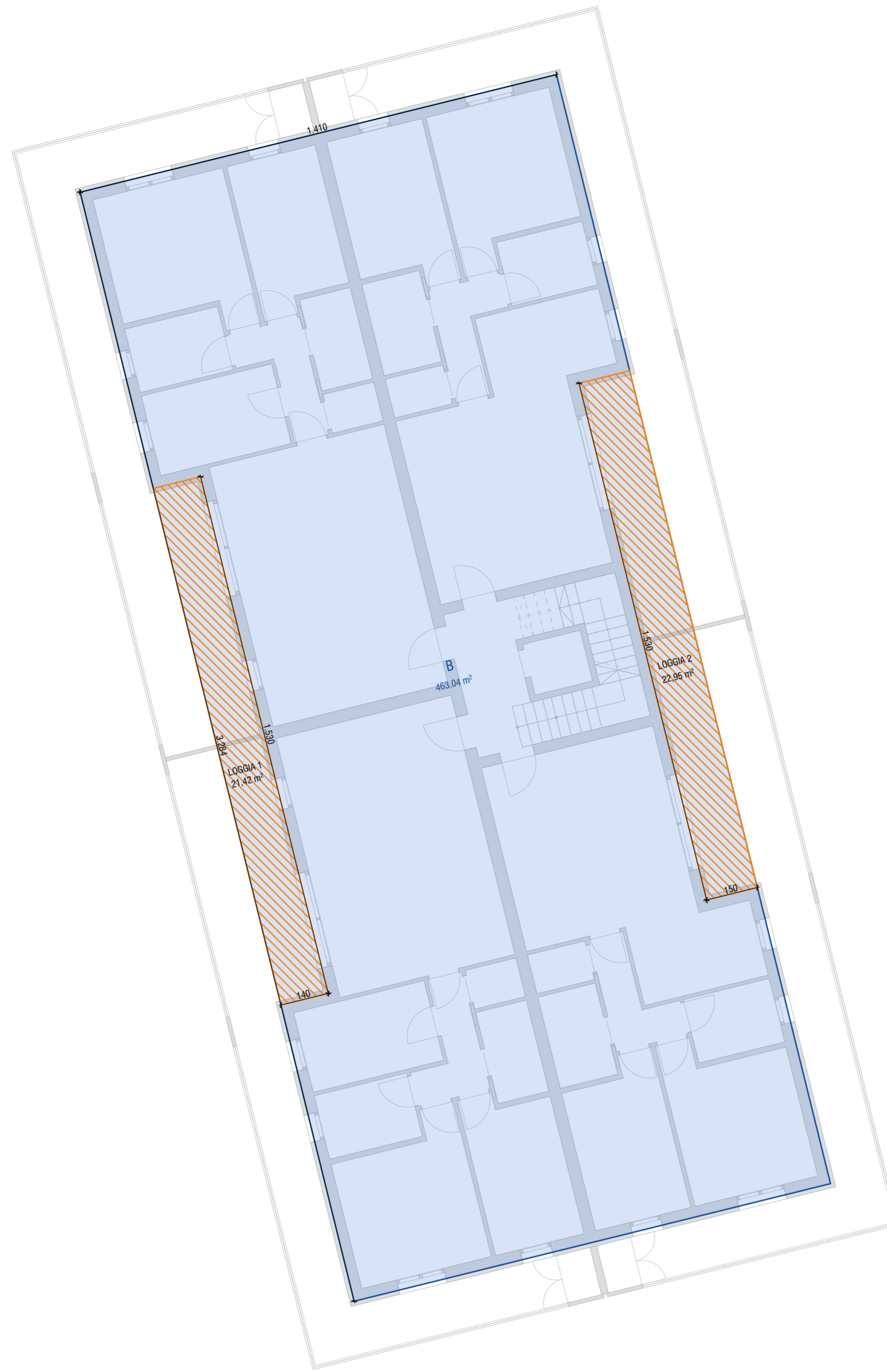
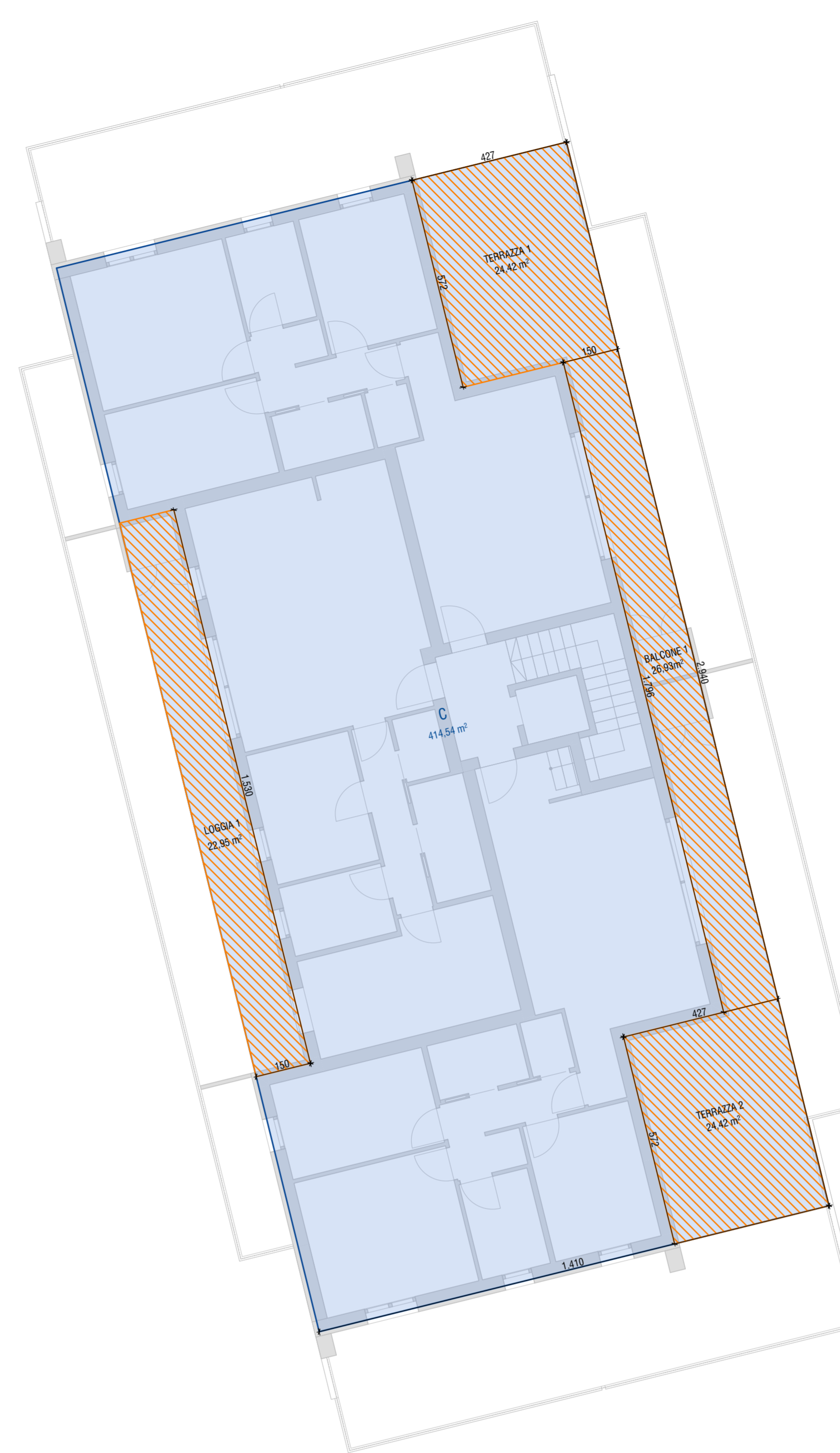


Piano Terra
1/100



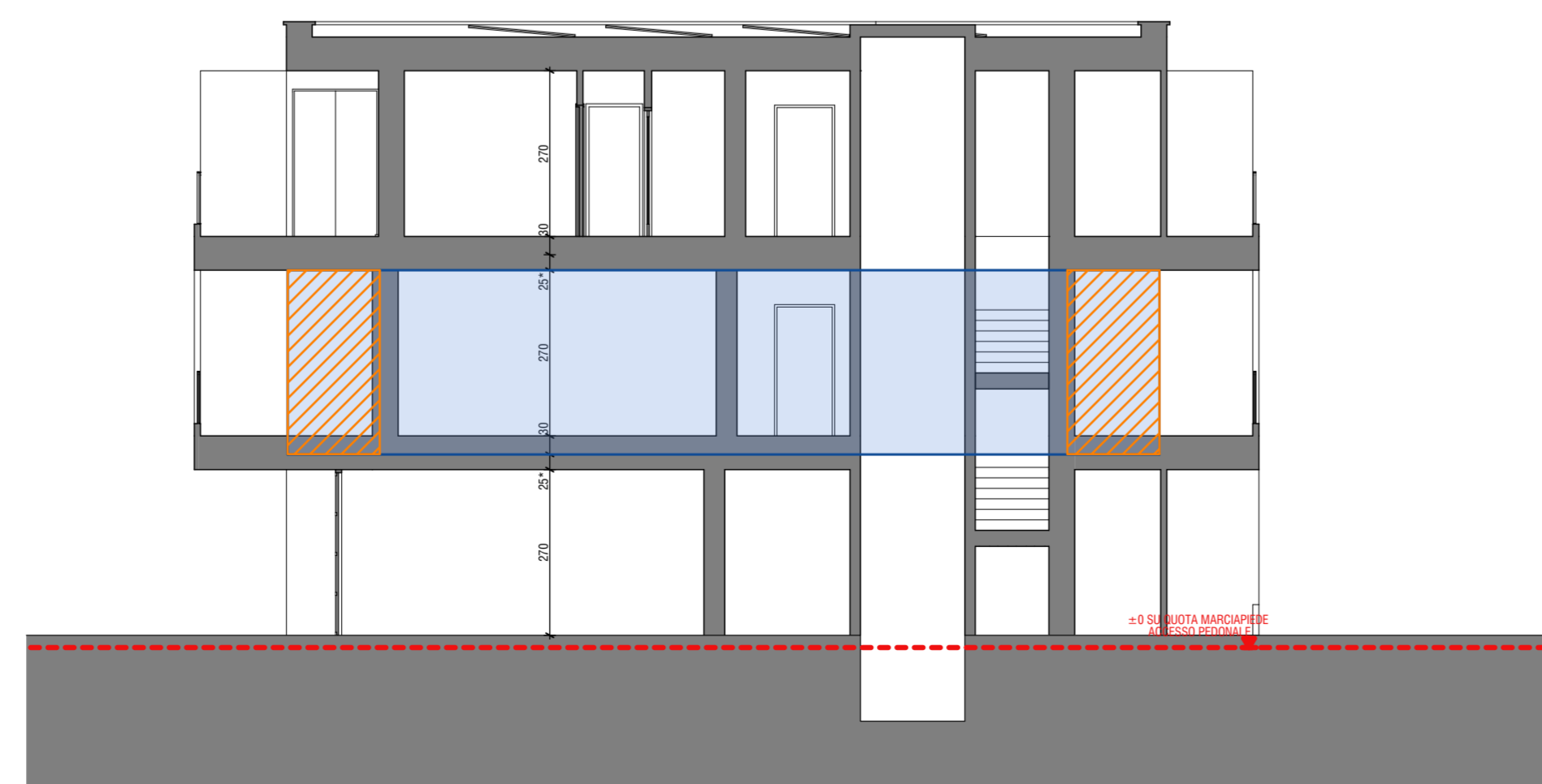
Piano Primo
1/100



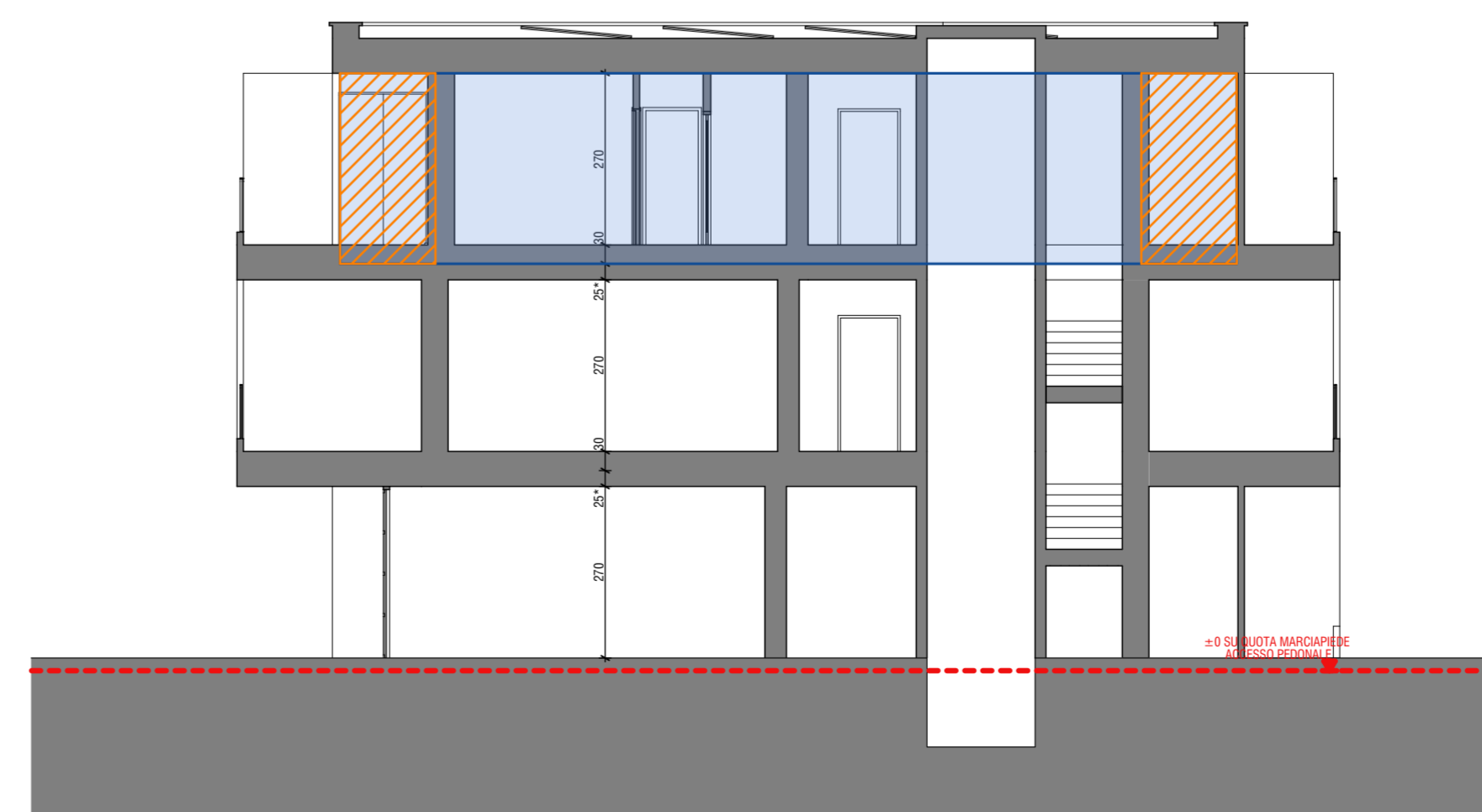
Piano Secondo
1/100



Sezione B
1/100



Sezione B
1/100



Sezione B
1/100

PADOVA
 VIA BOCCACCIO - VIA ZACCON

COMITENTI

OGGETTO
 P.U.A. DI VIA BOCCACCIO/ZACCONI PER L'ATTUAZIONE DELL'ACCORDO DI PIANIFICAZIONE FINALIZZATO ALL'AMPLIAMENTO DEL PARCO DEI FRASSINI E DEL PARCO MILCOVICH

PROGETTO
 MENEGAZZI MICHELON ARCHITETTI ASSOCIATI
 VIA FORNACE ROTONDI 18 - 35139 PADOVA
 049 848557 - MAIL@MENEGAZZOMICHELON.IT

CODICE
2303

FASE
 PIANO URBANISTICO ATTUATIVO

TAVOLA
 LOTTO 5 CALCOLO DEL VOLUME

2303-A 41.3

DATA
 GIUGNO 2025

SCALA
 1:100

FILE
 LAVORI/2303 - PADOVA VIA BOCCACCIO -
 MAGGIORE PIANIFICAZIONE 2 - P.U.A. 2025.XX.XX - ULTERIORI
 INTEGRAZIONI PRODOTTI DA STUDIO/DESIGN/PLN

- SUPERFICIE COPERTA AI FINI DEL CALCOLO DEL VOLUME
- SUPERFICI IN DETRAZIONE (PORTICI, LOGGE, TERRAZZE, BALCONI)
- SUPERFICI IN DETRAZIONE (VANI TECNICI - VT)
- PROFILO PERIMETRALE ESTERNO EDIFICIO AI SENSI DELLA L.R. 30 LUGLIO 1996 N. 21

NOTA:
 * SPESSORE DEL SOLAIO NON COMPUTATO NELLE MODALITÀ DI CALCOLO DEL VOLUME AI SENSI DELLA L.R. 30 LUGLIO 1996 N.21

CALCOLO VOLUME LOTTI 2 E 5				
	SUPERFICIE COPERTA	ALTEZZA	VOLUME	VOLUME IN DETRAZIONE
PIANO TERRA				
 SUP. COPERTA - A	463,04	2,70	1250,22	
 VANO TECNICO - VT	5,81	2,40		13,93
GARAGE - G1				36,00
GARAGE - G2				36,00
GARAGE - G3				36,00
GARAGE - G4				36,00
GARAGE - G5				36,00
GARAGE - G6				36,00
GARAGE - G7				36,00
GARAGE - G8				36,00
GARAGE - G9				36,00
 PORTICO 1	20,20	2,70	54,54	
 LOGGIA 1	15,86	2,70	42,81	
 LOGGIA 2	15,09	2,70	40,74	
 LOGGIA 3	0,98	2,70	2,65	
PIANO PRIMO				
 SUP. COPERTA - B	463,04	3,00	1389,13	
 LOGGIA 1	21,42	3,00	64,26	
 LOGGIA 2	22,95	3,00	68,85	
PIANO SECONDO				
 SUP. COPERTA - C	414,54	3,00	1243,62	
 LOGGIA 1	22,95	3,00	68,85	
 BALCONE 1	26,93	3,00	80,80	
 TERRAZZA 1	24,42	3,00	73,27	
 TERRAZZA 2	24,42	3,00	73,27	
TOTALE MC			3882,97	907,98
VOLUME TOTALE			2975,00	2975,00 MC

2975,00 MC
 MASSIMO VOLUME EDIFICABILE