



Prospetto Est
1:100



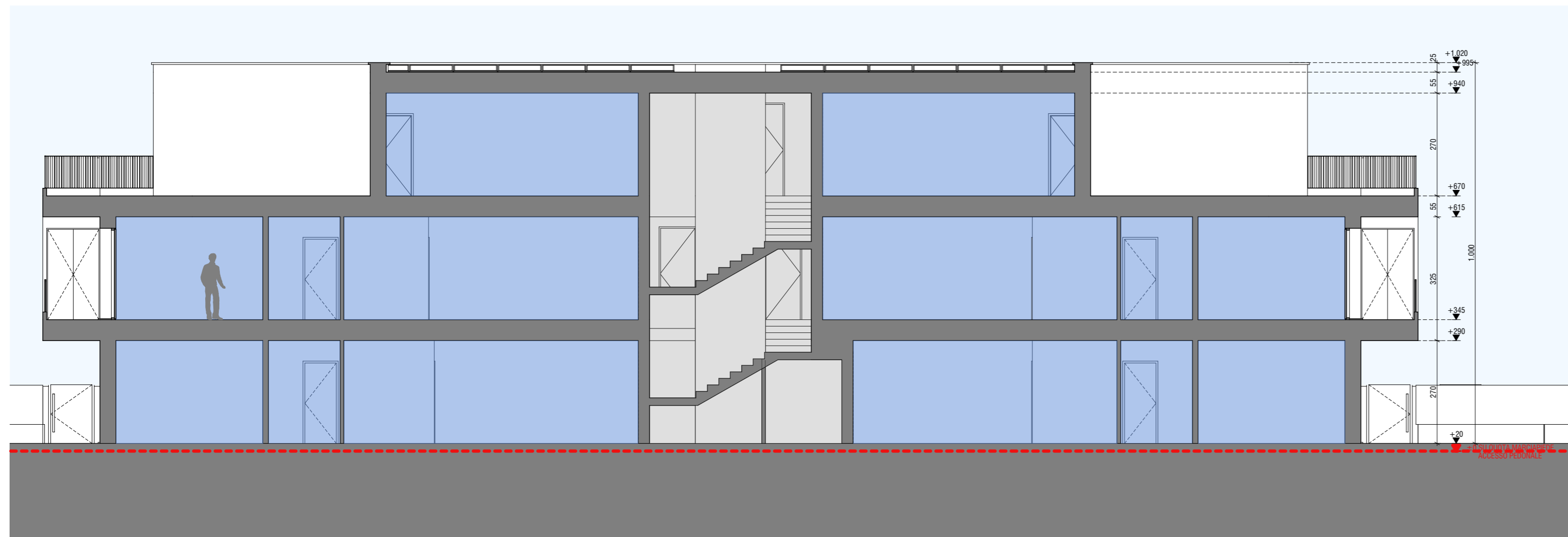
Prospetto Nord
1:100



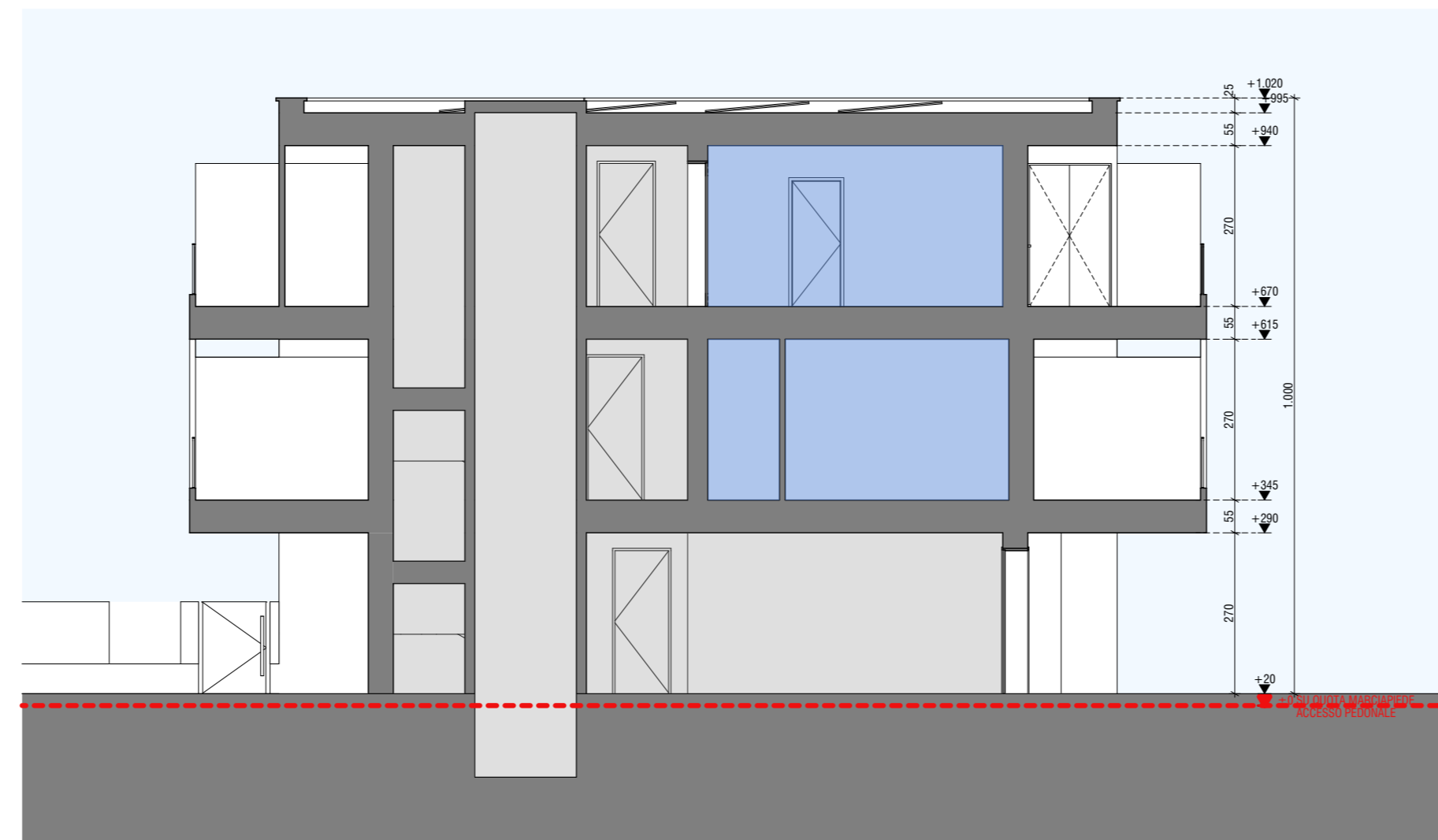
Prospetto Ovest
1:100



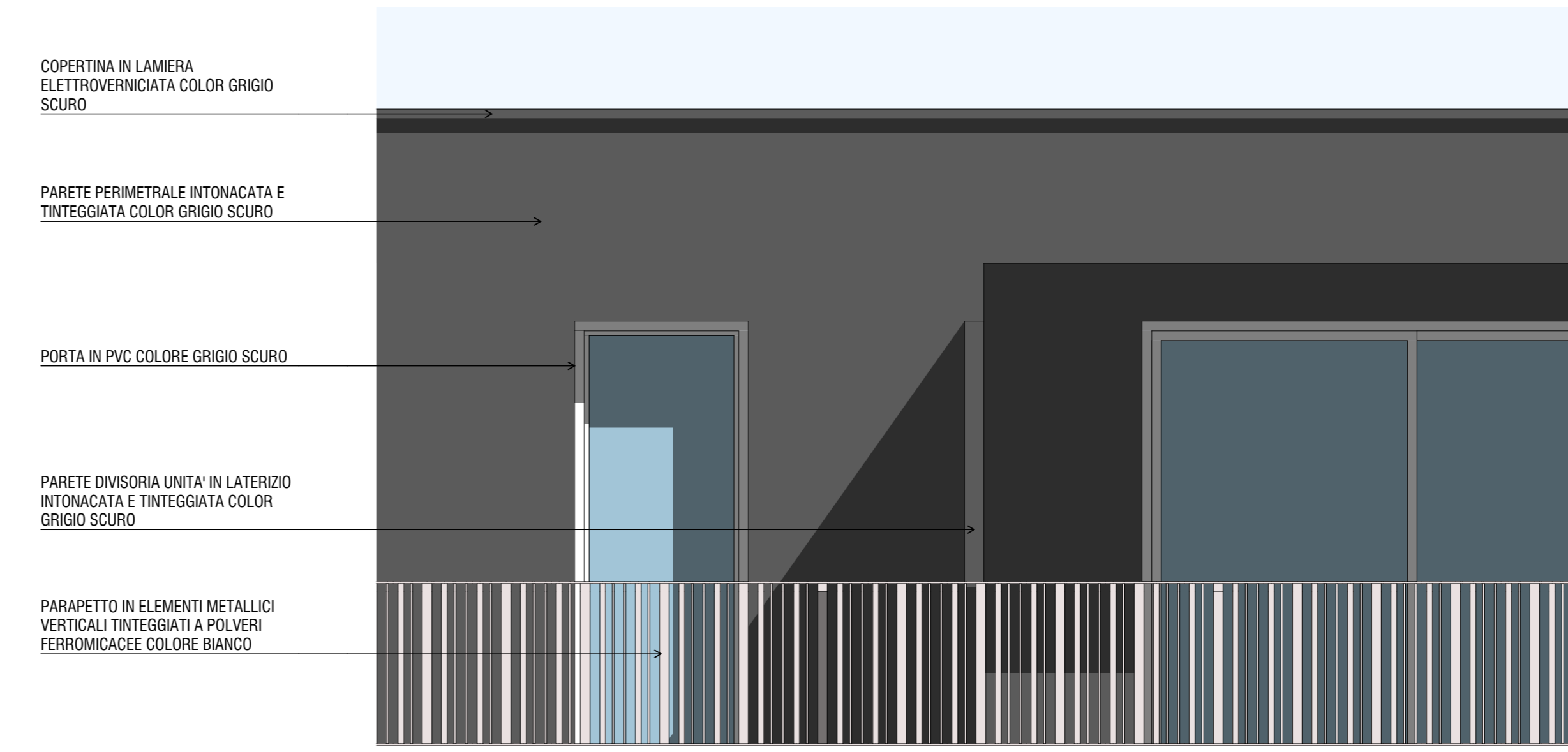
Prospetto Sud
1:100



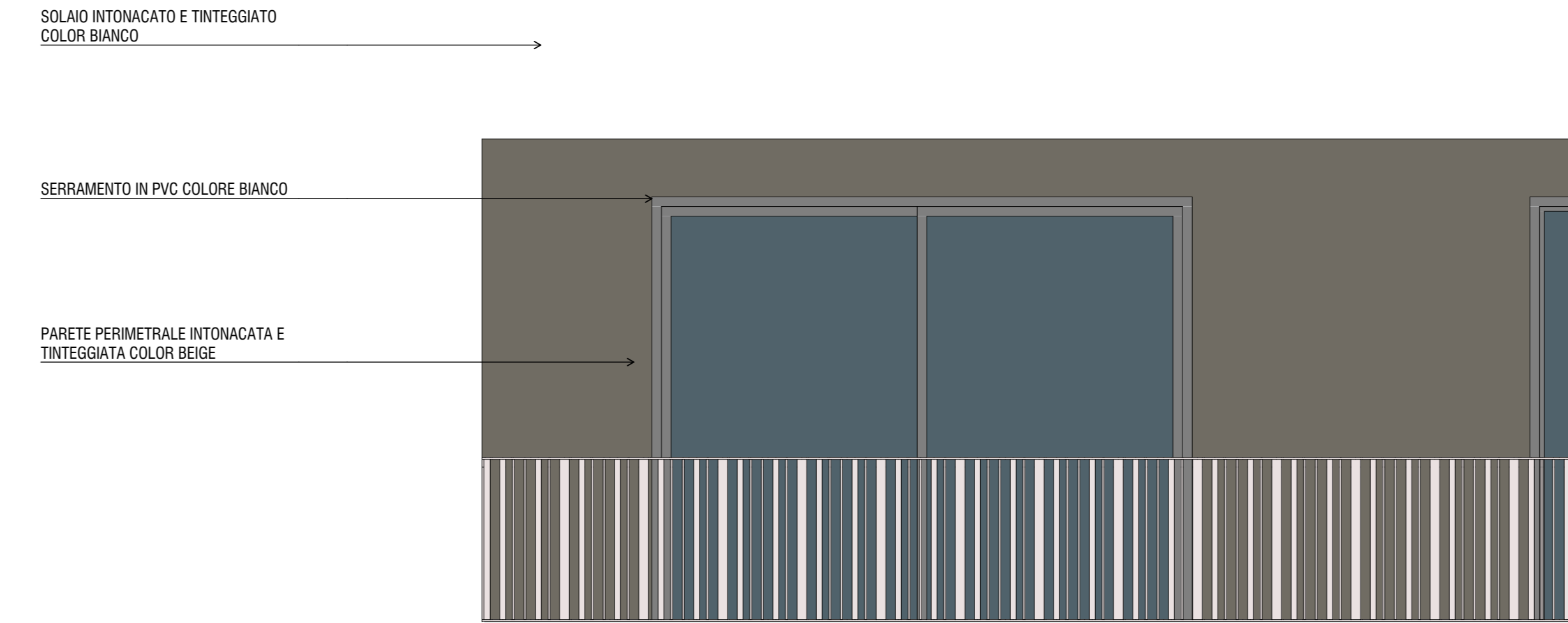
Sezione Edificio
1:100



Sezione Edificio
1:100



- COPERTINA IN LAMIERA
ELETTROVERNICIATA COLOR GRIGIO
SCURO
- PARETE PERIMETRALE INTONACATA E
TINTEGGIATA COLOR GRIGIO SCURO
- PORTA IN PVC COLORE GRIGIO SCURO
- PARETE DIVISORIA UNITA' IN LATERIZIO
INTONACATA E TINTEGGIATA COLOR
GRIGIO SCURO
- PARAPETTO IN ELEMENTI METALLICI
VERTICALI TINTEGGIATI A POLVERI
FERROMICACEE COLORE BIANCO



- SOLAIO INTONACATO E TINTEGGIATO
COLOR BIANCO
- SERRAMENTO IN PVC COLORE BIANCO
- PARETE PERIMETRALE INTONACATA E
TINTEGGIATA COLOR BEIGE



- SOLAIO INTONACATO E TINTEGGIATO
COLOR BIANCO
- PARETE PERIMETRALE IN LATERIZIO
INTONACATA E TINTEGGIATA COLOR
BEIGE
- PORTONE BASCULANTE IN LAMIERA
COLORE BIANCO

Particolare Prospetto
1:25

LUOGO	PADOVA VIA BOCCACCIO - VIA ZACCONI
COMMITTENTE	
OGGETTO	P.U.A. DI VIA BOCCACCIO/ZACCONI PER L'ATTUAZIONE DELL'ACCORDO DI PIANIFICAZIONE FINALIZZATO ALL'AMPLIAMENTO DEL PARCO DEI FRASSINI E DEL PARCO MILCOVICH
PROGETTO	MENEGAZZI MICHELON ARCHITETTI ASSOCIATI VIA FORNACE MORANDI 18 4 35133 PADOVA 049 8549267 - MAIL@MENEGAZZIMICHELON.IT
CODICE	2303
FASE	PIANO URBANISTICO ATTUATIVO
TAVOLA	LOTTO 3 PROSPETTI SEZIONI PARTICOLARE DI PROSPETTO
	2303-A 26.3
DATA	GIUGNO 2025
SCALA	1:100 - 1:25
FILE	LAVORI 2303 - PADOVA VIA BOCCACCIO - MASSORE PIANIFICAZIONE P.U.A. 2025 XXXX - ULTERIORI INTEGRAZIONI PRODOTTI DA STUDIO DISEGNI PLN

