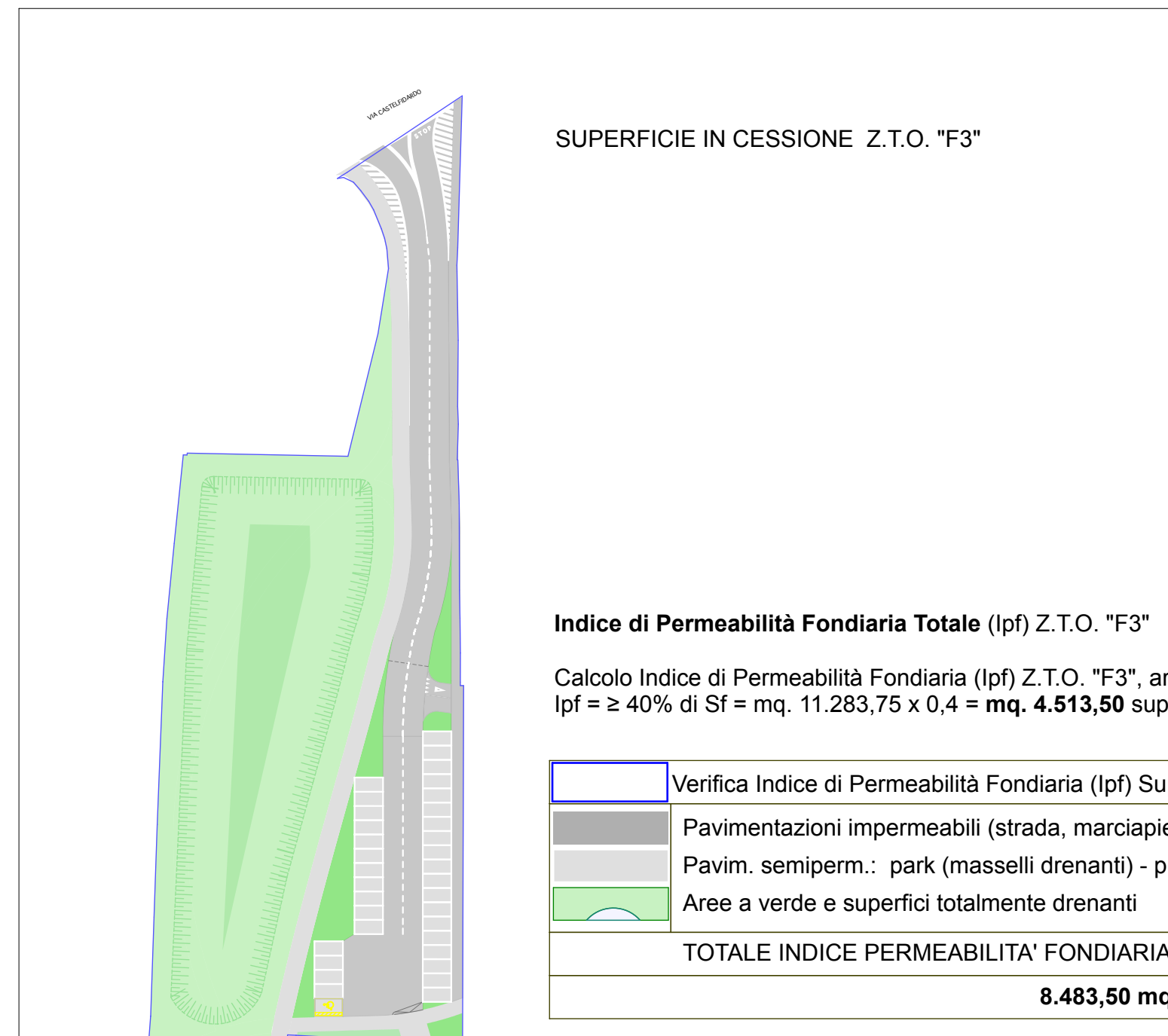




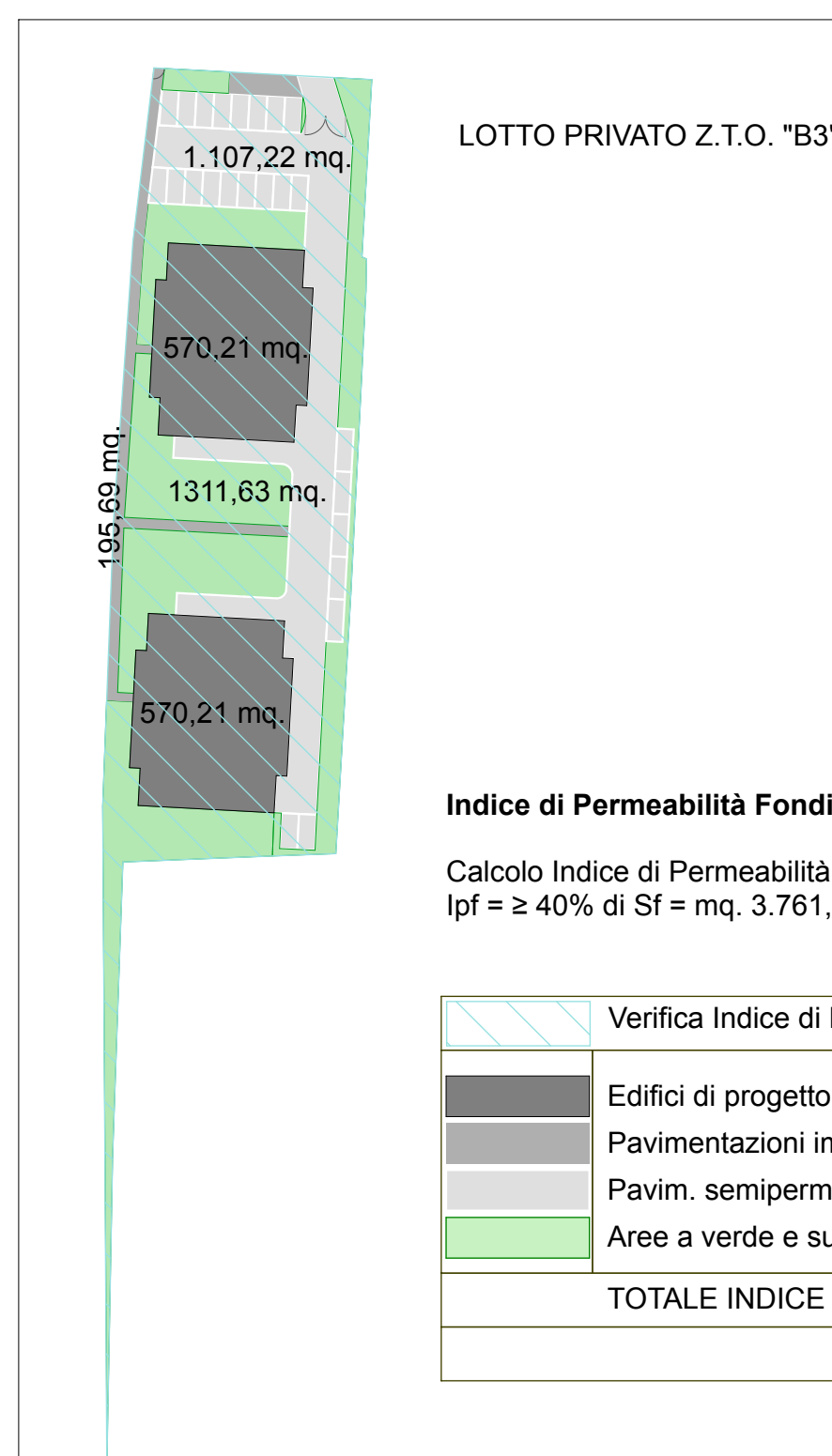
DESCRIZIONE PROGETTO	DOMANDA DI APPROVAZIONE PUA - STRALCIO ACCORDO PUBBLICO-PRIVATO A07 terreni ricompresi tra le vie Castelfidardo, via Adua e via Aosta con "previsioni planivolumetriche"	SCALA	1:1000
COMMITTENTE	FURLAN ABITARE S.R.L.	CODICE	007-12
PROGETTISTA	ARCH. VANZETTO MARIO ALESSANDRO	DATA	10 LUGLIO 2025
COLLABORATORI		TAVOLA N.	12
DESCRIZIONE TAVOLA	INDICI ECOLOGICI		

Il presente disegno è di nostra proprietà e non può essere riprodotto né consegnato a terzi senza N.S. autorizzazione scritta Legge 22 Aprile 1941 n° 633

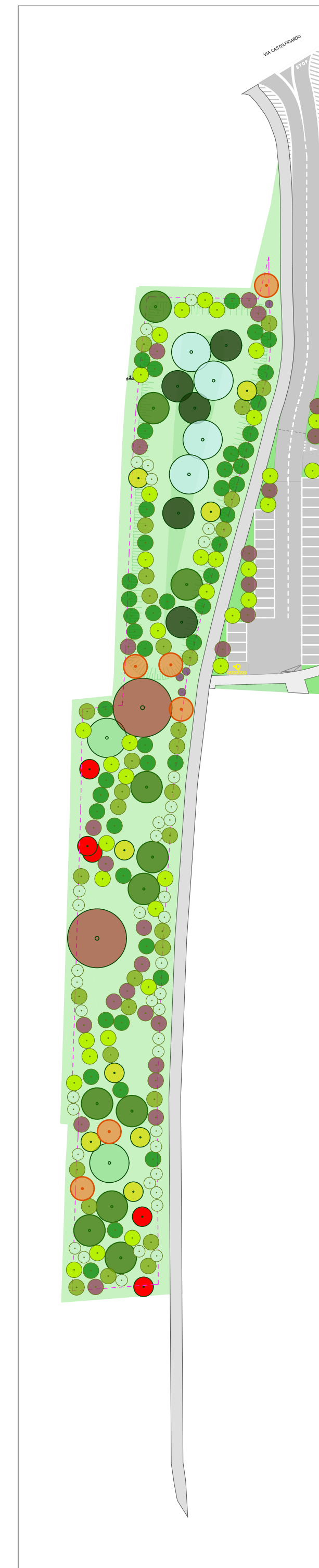
CALCOLO DELL'INDICE DI PERMEABILITA' FONDIARIA



SUPERF. STRALCIO DELL' ACCORDO	Mq. 15.045,00
INDICE TERRITORIALE	Mc. 0,50/Mq.
VOLUME	Mc. 7.522,50
LOTTO EDIFICABILE	Mq. 3.761,25
SUPERFICI STRADE	Mq. 1.649,00
VERDE	Mq. 7.689,75
VERDE PRIMARIO E PISTA CICLO-PEDONALE	Mq. 1.505,00
PARCHEGGI PRIMARI	Mq. 440,00
CESSIONI AL COMUNE	Mq. 11.283,75



CALCOLO DELLA DENSITA' ARBOREA



Verifica Densità Arborea di progetto	
Area da cedere Z.T.O. "F3" - Primo stralcio	11.292,00 mq.
Superficie scoperta	
ALBERATURE PREVISTE IN AREA PRIVATA	N° alberi
Sambucus nigra "Black Beauty" hm. 2-3 ø 2	4
Prunus spinosa (prugnolo) hm. 5 ø 3	41
Cornus mas (corniolo) (hm. 8 ø 4)	47
Carpinus betulus "pyramidalis" (carpino piramidale) hm. 15 ø 4	33
Pyrus calleryana hm. 6-7 ø 4	37
Prunus cerasifera "pissardii" hm. 7 ø 4	26
Parrotia persica "Vanessa" (parrozia) hm. 10 ø 5	8
Sassafras albidum (sassofrasso) hm. 15-20 ø 6	6
Acer campestre (acero) hm. 15 ø 8	11
Alnus glutinosa (ontano nero) hm. 20 ø 8	5
Salix alba (salice bianco) hm. 25 ø 10	4
Morus alba (gelsol bianco) hm. 15 ø 10	2
Quercus robur var. purpurascens hm. 8-15 ø 8-15	2
Totale alberi di progetto	226 \geq 226

● Alberi esistenti (Prunus sp.) secondo parametri di R.E.



Verifica Densità Arborea di progetto	
Area edificabile Z.T.O. "B3"	1140,42 mq.
Edifici di progetto	
Superficie scoperta	2.620,83 mq.
ALBERATURE PREVISTE IN AREA PRIVATA	N° alberi
Cornus mas (corniolo) (hm. 8 ø 4)	10
Cornus florida (corniolo da fiore) (hm. 6 ø 4)	5
Carpinus betulus "pyramidalis" (carpino piramidale) hm. 15 ø 4	9
Prunus cerasifera "pissardii" hm. 7 ø 4	11
Acer campestre (acero) hm. 15 ø 8	3
Totale alberi di progetto	38 \geq 38