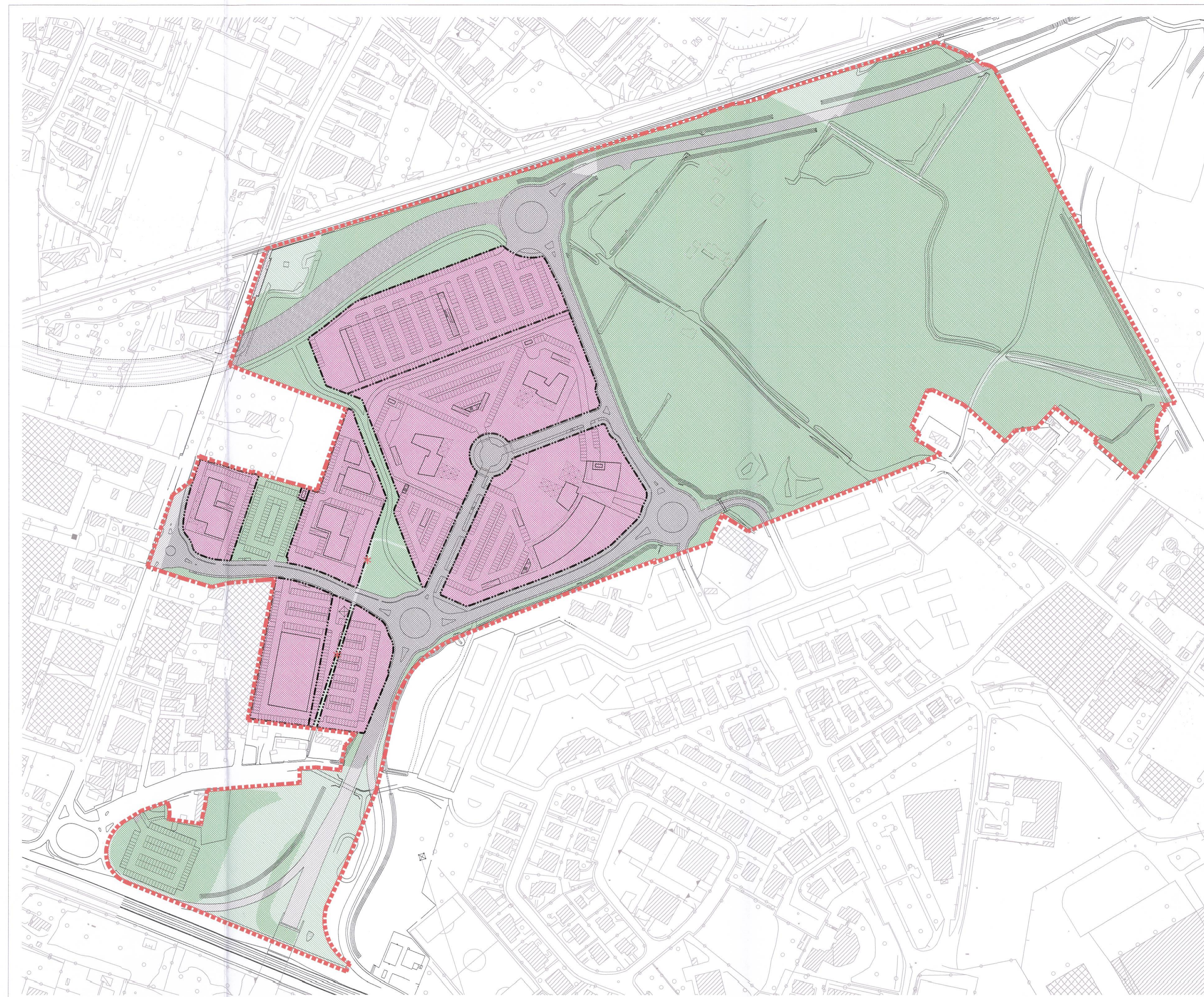


LEGENDA	
PERIMETRO AMBITO P.U.A.	258.961,00 mq
area privata	239.550,23 mq
area comunale	17.719,48 mq
area demaniale (fossi)	1.291,29 mq
AREA DI RISPETTO ART.33	
ZONA DI TRASFORMAZIONE INTEGRATA ART. 17 BIS	
SU AREA PRIVATA	188.407,06 mq
SU AREA COMUNALE	1.303,03 mq
SU AREA DEMANIALE	839,85 mq
	190.549,94 mq
ZONA RESIDENZIALE 4 DI COMPLETAMENTO	
SU AREA PRIVATA	347,45 mq
AREE PER VERDE PUBBLICO DI INTERESSE GENERALE NEL TERRITORIO ESTERNO AL CENTRO STORICO - ART. 28	
SU AREA PRIVATA	8.815,26 mq
SU AREA COMUNALE	8.472,36 mq
SU AREA DEMANIALE	46,27 mq
	17.333,89 mq
AREE PER SERVIZI PUBBLICI DI QUARTIERE - ART. 32	
SERVIZI CIVICI (INTERESSE COMUNE)	
SU AREA PRIVATA	1.022,52 mq
VERDE PUBBLICO ED ATTREZZATO	
SU AREA PRIVATA	5.340,82 mq
SERVIZI DI INTERESSE GENERALE - ART. 25	
AZIENDA TRASPORTO PUBBLICO	
SU AREA PRIVATA	3.388,87 mq
SU AREA DEMANIALE	140,45 mq
	3.529,32 mq
INFRASTRUTTURE E VIABILITA'	
AREE PER IMPIANTI FERROVIARI - ART. 34	
SU AREA PRIVATA	927,32 mq
SU AREA COMUNALE	250,57 mq
SU AREA DEMANIALE	3,94 mq
	1.181,83 mq
SEDI STRADALI - ART.35	
SU AREA PRIVATA	31.700,93 mq
SU AREA COMUNALE	7.693,52 mq
SU AREA DEMANIALE	260,78 mq
	39.655,23 mq
AREE A SERVIZI PREVISTE DAL P.I. SU AREE PRIVATE	
Verde pubblico di interesse generale	8.815,26 mq
Servizi pubblici di quartiere: servizi civici	1.022,52 mq
Servizi pubblici di quartiere: verde pubblico	5.340,82 mq
Servizi di interesse generale: azienda trasporto pubblico	3.388,87 mq
Infrastrutture e viabilità: sedi stradali	31.700,93 mq
Infrastrutture e viabilità: impianti ferroviari	927,32 mq
	51.195,72 mq
CALCOLO VOLUME MASSIMO AMMISSIBILE	
Zona trasformazione integrata	
l = 1mc/mq	
Superficie di proprietà = 188.407,06mq	
Volume = 188.407,06mc.	
Zona residenziale 4 di completamento	
l = 2mc/mq	
Superficie di proprietà = 347,45mq	
Volume = 694,90mc.	
VOLUME = 189.101,96mc.	

PREVISIONI DI P.I. SU RILIEVO SUDDIVISE PER PROPRIETA' (ASSETTO PROPRIETARIO PRECEDENTE AL P.U.A. APPROVATO CON DEL.C.C.n°69/2009)

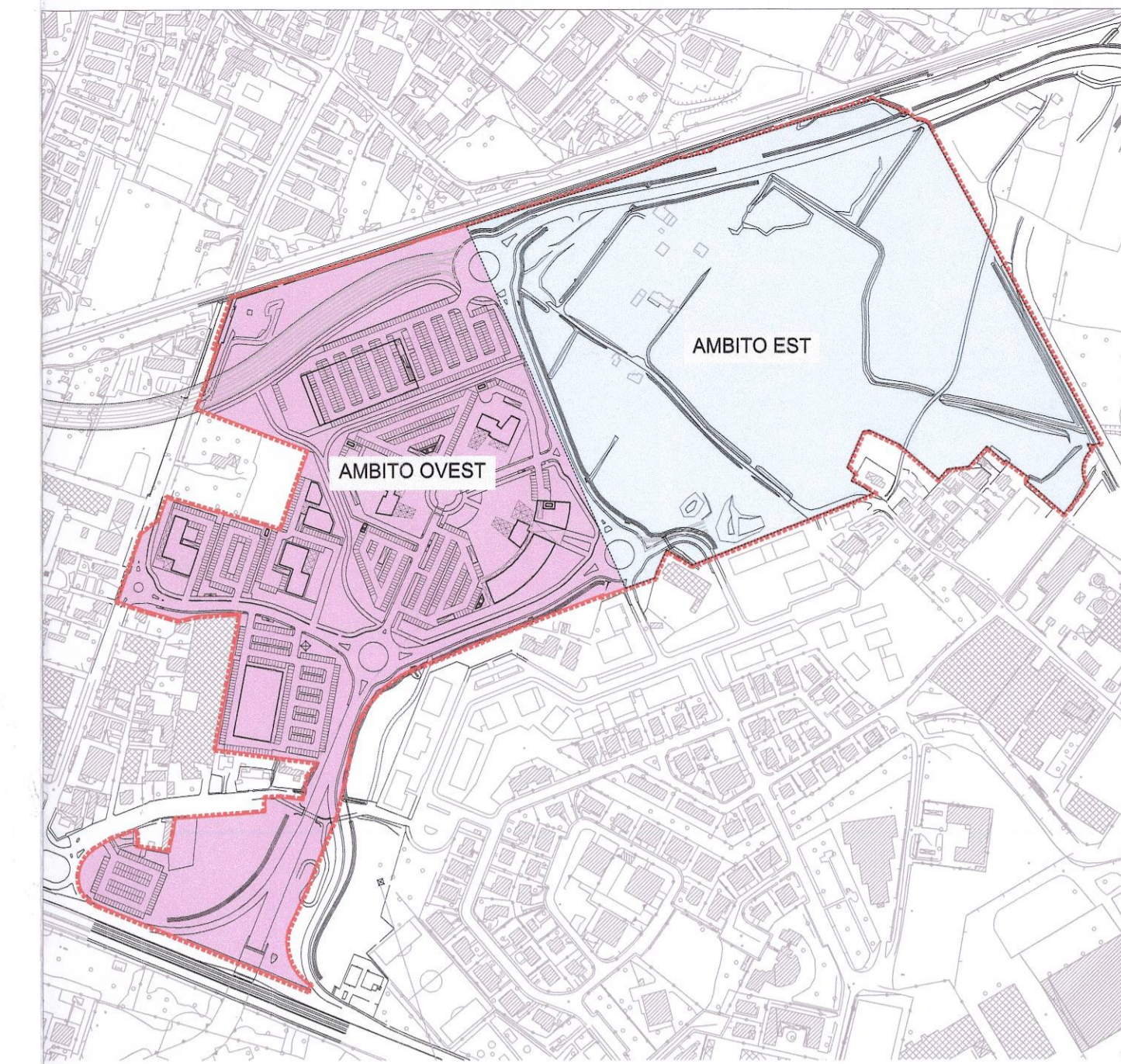
SCALA 1/2000



LEGENDA	
PERIMETRO AMBITO P.U.A.	258.961,00 mq
AREE PRIVATE	65.858,98 mq
SEDI STRADALI/MARCIAPIEDI/PISTE CICLABILI PUBBLICHE	
SU AREE PREVISTE IN CESSIONE	28.789,97 mq
SU AREE GIÀ PUBBLICHE (ANTE P.U.A. 2009)	3.861,73 mq
	32.651,70 mq
AREE A SERVIZI	
SU AREE PREVISTE IN CESSIONE	145.301,28 mq
SU AREE GIÀ PUBBLICHE (ANTE P.U.A. 2009)	15.149,04 mq
	160.450,32 mq
PROPRIETA' DEMANIALI (FOSSI)	
VEDEDE ART.11.8 DELLA CONVENZIONE	

ZONIZZAZIONE DI PROGETTO

SCALA 1/2000



PERIMETRO AMBITO P.U.A. 258.961,00 mq.
 SUPERFICIE AMBITO OVEST 126.961,00 mq.
 SUPERFICIE AMBITO EST 132.000,00 mq. di cui:
 [] aree private in cessione: 128.178,79 mq.
 [] aree già pubbliche: 3.821,21 mq.

DIVISIONE IN AMBITI

SCALA 1/5000

COMUNE DI PADOVA
 QUARTIERE
 SAN LAZZARO



COMUNE DI PADOVA
 Allegato alla deliberazione di G.C.
 N. 329 del 5 LUG. 2016
 REG. REGIONALE

P.U.A. "SAN LAZZARO - IR2" (Approvato con Del.C.C. n°69/2009)
 VARIANTE SOSTANZIALE

PROPONENTI:
 CONSORZIO DI URBANIZZAZIONE
 "QUADRANTE NORD EST"
 via dell'Artigianato, 9
 LOREGGIA (PD)



- PREVISIONI DI P.I. SU RILIEVO SUDDIVISE PER PROPRIETA' (ASSETTO PROPRIETARIO PRECEDENTE AL P.U.A. APPROVATO CON DEL.C.C.N°69/2009)
 - ZONIZZAZIONE DI PROGETTO
 - DIVISIONE IN AMBITI

ELAB. NR

SCALA

VARIE

V-04

PROGETTISTI:

ARCH. ANGELO BARBATO
 Via Dante, 61 - 30035 MIRANO (VE)
 Tel. 041 5701822
 e-mail: studiobarbato@archwork.it
 pec: angelo.barbato@archwork.it

ARCH. GIANFRANCO ZULIAN
 Via Sononole, 286 - 35100 PADOVA (PD)
 Tel. 049 8721584
 arch.gfz@gmail.com

REDAZIONE: GENNO 2016 AGG. 21 GENNO 2016 AGG. AGG. AGG.