

**Comune di Padova** Protocollo: \_\_\_\_\_

Quartiere: **1 Centro Storico**

Titolo: **Piano di Recupero "Tiepolo-Orus" previsto nel P.I. Centro Storico "zona di degrado" con precise disposizioni planivolumetriche ed edificio (art.23, c1, lettera b D.P.R. 380/2001) tra le vie G.B. Tiepolo e G. Orus**

Progettista: **Arch. Davide Ruzza Griggio** (DAVIDE RUZZA GRIGGIO n° 1438) e **Arch. Mario Micalizzi** (MARIO MICALIZZI n° 1439)

Committenti: **Rodi s.r.l.** Altre Proprietà: **R.B. Rodi s.r.l.**

Descrizione: **-Rilievo Stato di Fatto (Piante) scala 1/200-**  
**-Schema Volume S. di F. scala 1/400-**

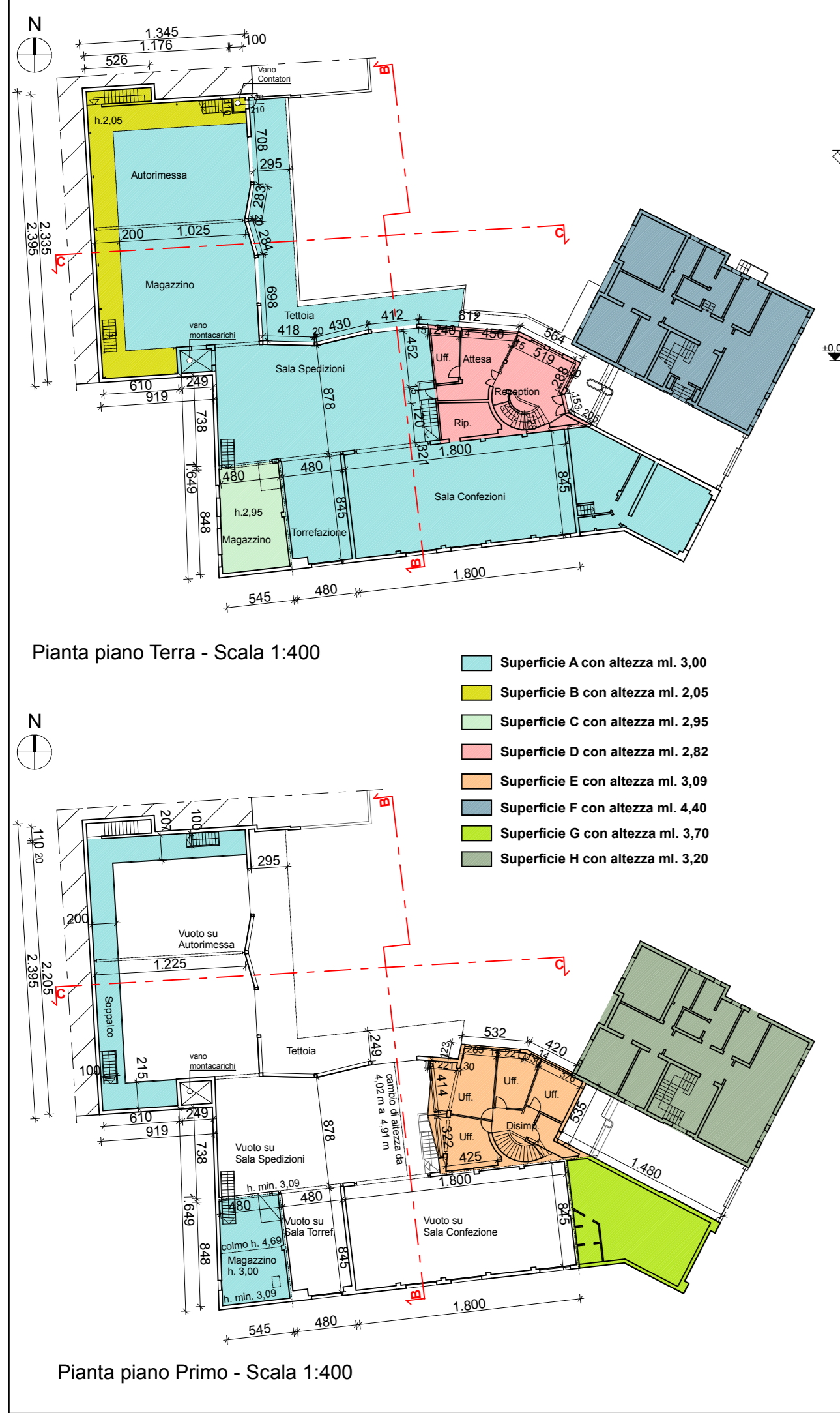
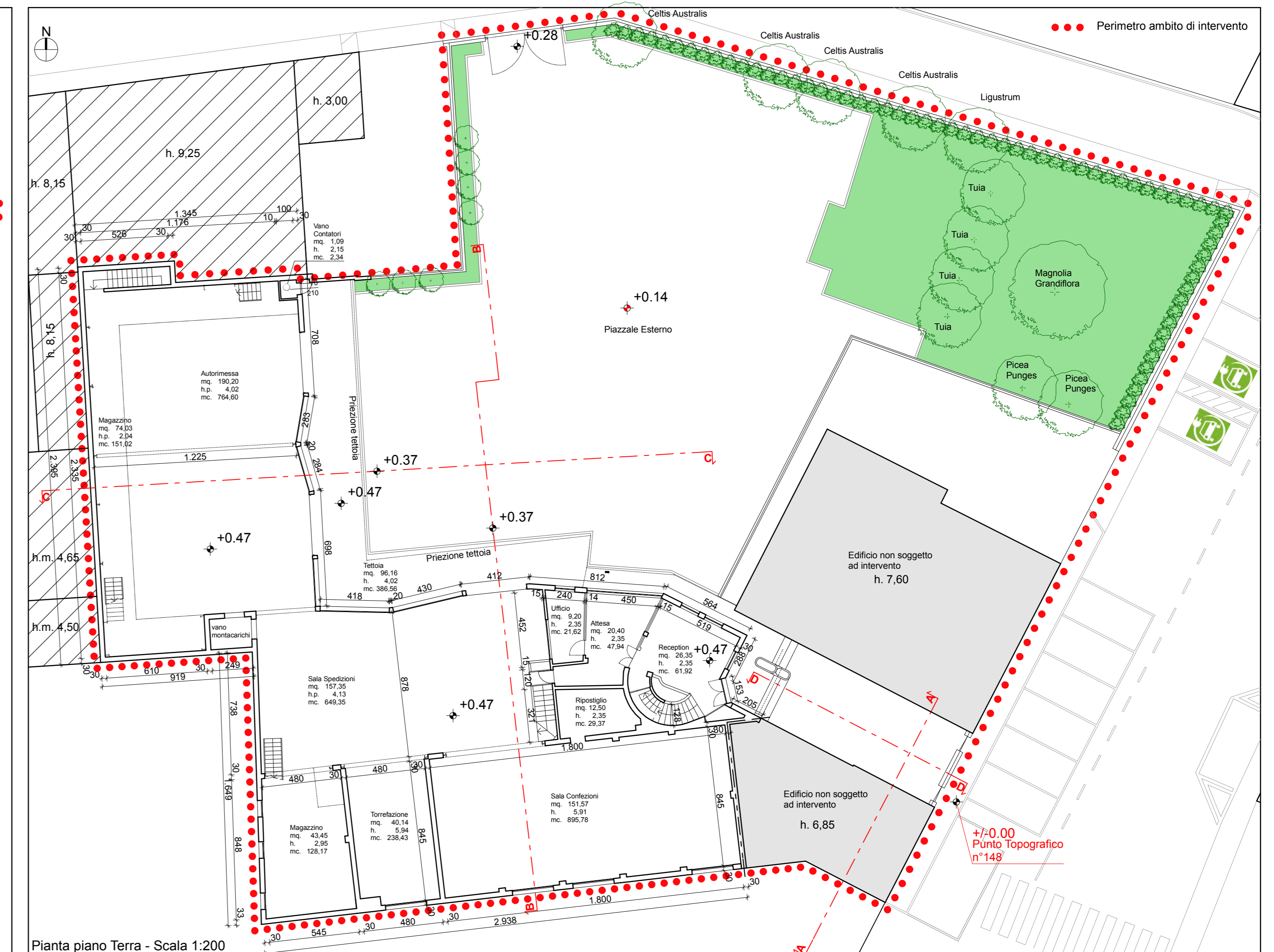
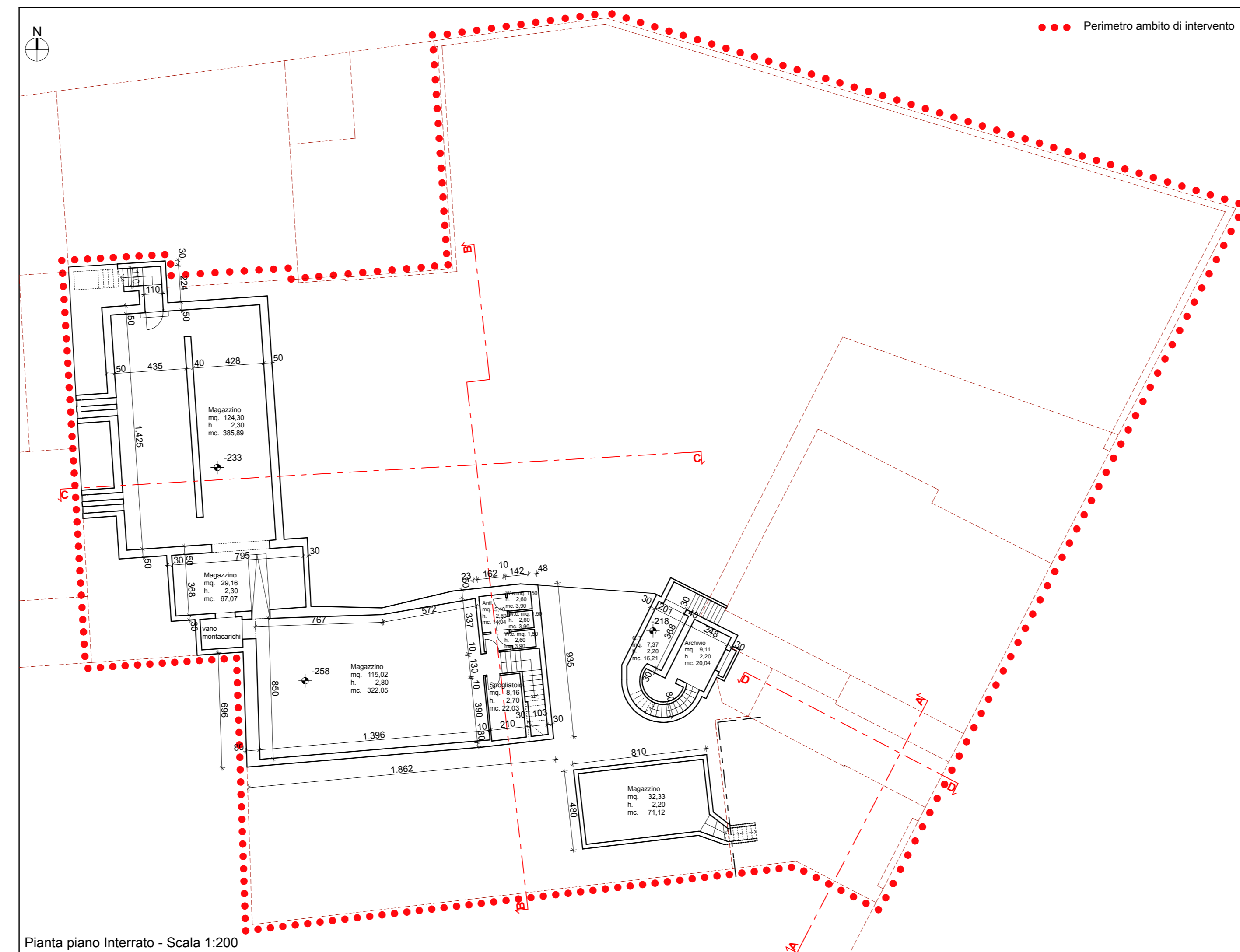
Tavola: **04** Data: **Ottobre 2025**

Sostituisce: \_\_\_\_\_ Scala: **Varie**

**micalizzi & ruzza griggio**

via Mortise n.43 - 35129 Padova tff. 049/610483 Fax. 049/894615 e - mail.info@micalizziruzza.it

INFORMAZIONE E DISEGNO SONO DI PROPRIETÀ ESCLUSIVA DELLO STUDIO MICALIZZI E RUZZA GRIGGIO ARCHITETTI ASSOCIATI - LA DIFFUSIONE E LA RIPRODUZIONE SENZA AUTORIZZAZIONE SONO VIETATE A TERMINI DI LEGGE



**Calcolo Volume Stato di Fatto**

**Volume superficie A**  
Superficie con altezza mt. 3,00 ai fini del calcolo del volume = mq. 853,00  
Volume derivante da superficie con altezza mt. 3,00 = 853,00 mq. x 3,00 m. = mc. 2559,00

**Volume superficie B**  
Superficie con altezza mt. 2,05 ai fini del calcolo del volume = mq. 82,00  
Volume derivante da superficie con altezza mt. 2,05 = 82,00 mq. x 2,05 m. = mc. 168,10

**Volume superficie C**  
Superficie con altezza mt. 2,95 ai fini del calcolo del volume = mq. 46,00  
Volume derivante da superficie con altezza mt. 2,95 = 46,00 mq. x 2,95 m. = mc. 136,70

**Volume superficie D**  
Superficie con altezza mt. 2,82 ai fini del calcolo del volume = mq. 93,00  
Volume derivante da superficie con altezza mt. 2,82 = 93,00 mq. x 2,82 m. = mc. 262,20

**Volume superficie E**  
Superficie con altezza mt. 3,09 ai fini del calcolo del volume = mq. 105,00  
Volume derivante da superficie con altezza mt. 3,09 = 105,00 mq. x 3,09 m. = mc. 324,90

**Volume superficie F**  
Superficie con altezza mt. 4,40 ai fini del calcolo del volume = mq. 194,00  
Volume derivante da superficie con altezza mt. 4,40 = 194,00 mq. x 4,40 m. = mc. 854,00

**Volume superficie G**  
Superficie con altezza mt. 3,70 ai fini del calcolo del volume = mq. 80,00  
Volume derivante da superficie con altezza mt. 3,70 = 80,00 mq. x 3,70 m. = mc. 300,00

**Volume superficie H**  
Superficie con altezza mt. 3,20 ai fini del calcolo del volume = mq. 194,00  
Volume derivante da superficie con altezza mt. 3,20 = 194,00 mq. x 3,20 m. = mc. 621,00

**Volume Totale -STATO DI FATTO-**

Volume Superficie A con altezza 3,00	mc. 2559,00
Volume Superficie B con altezza 2,05	mc. 168,10
Volume Superficie C con altezza 2,95	mc. 136,70
Volume Superficie D con altezza 2,82	mc. 262,20
Volume Superficie E con altezza 3,09	mc. 324,90
Volume Superficie F con altezza 4,40	mc. 854,00
Volume Superficie G con altezza 3,70	mc. 300,00
Volume Superficie H con altezza 3,20	mc. 621,00
<b>Totale</b>	<b>mc. 5224,90</b>

