

Comune di Padova Protocollo:

Quartiere: **1 Centro Storico**

Titolo: **Piano di Recupero "Tiepolo-Orus" previsto nel P.I. Centro Storico "zona di degrado" con precise disposizioni planivolumetriche inerenti alle opere di urbanizzazione ed edificio (art.23, c1, lettera b D.P.R. 380/2001) tra le vie G.B. Tiepolo e G. Orus**

Progettista: **Arch. Davide Ruzza Griggio** (DAVIDE RUZZA GRIGGIO n° 1438) e **Arch. Mario Micalizzi** (MARIO MICALIZZI n° 1439)

Committenti: **Rodi s.r.l.** Altre proprietà: **R.B. Rodi s.r.l.**

Descrizione: **-Progetto Edificio- Pianta Piano Terzo**

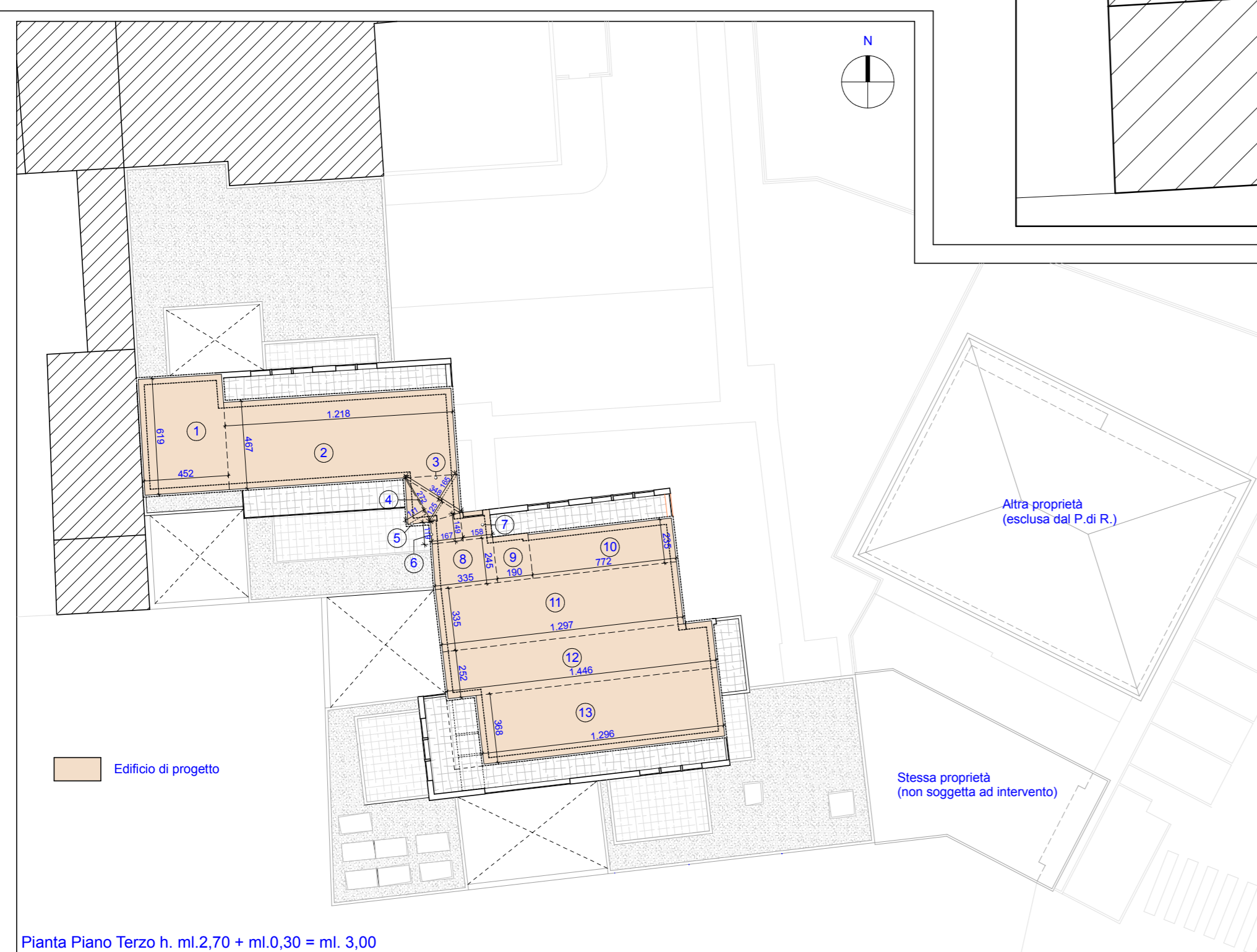
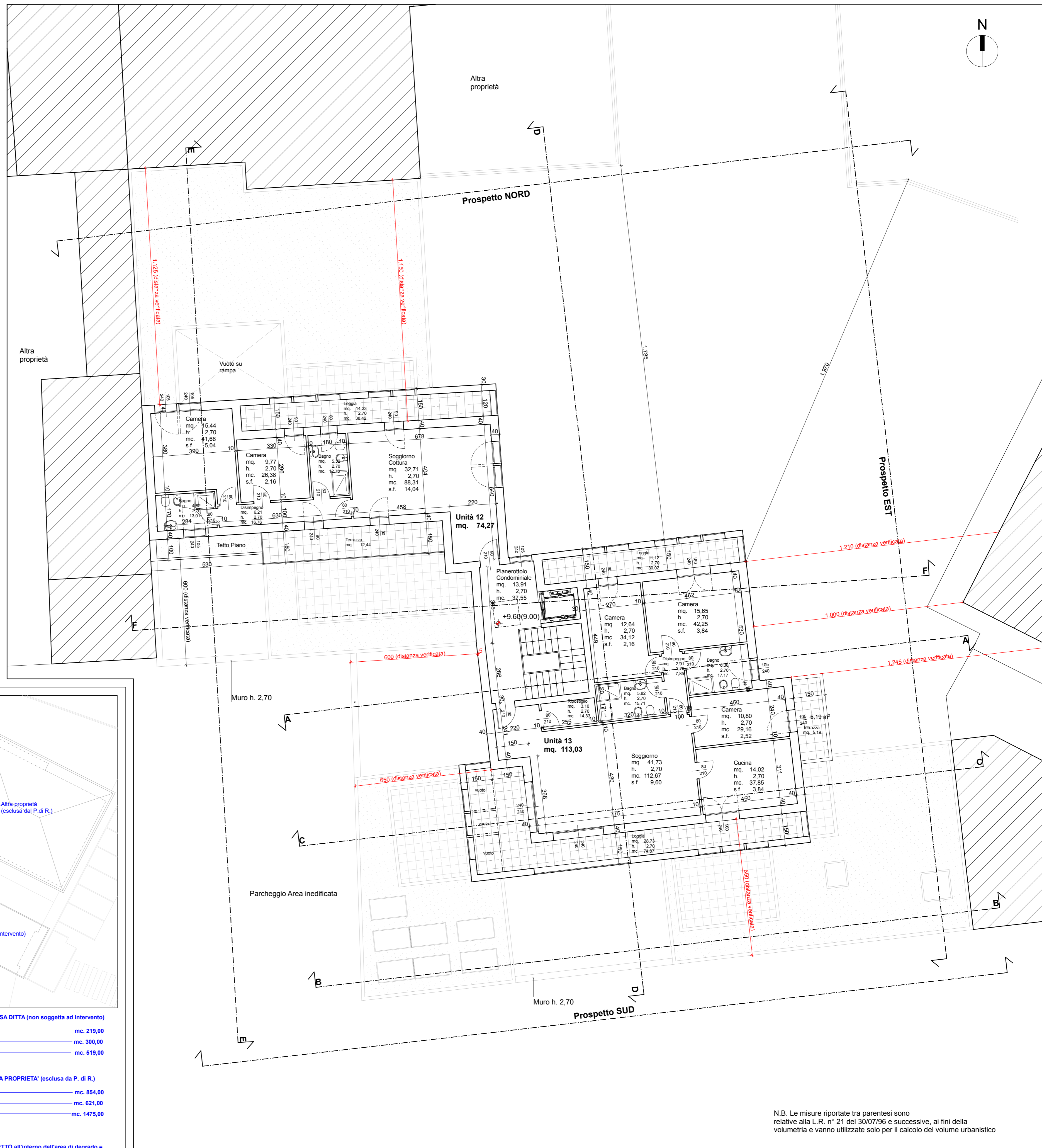
Tavola: **18** Data: **Ottobre 2025**

Sostituisce: Scala: **1/100**

micalizzi & ruzza griggio

via Mortise n.43 - 35129 Padova tlf. 049/610483 Fax. 049/8894615 e - mail:info@micalizziruzza.it

INFORMAZIONI E DISEGNO SONO DI PROPRIETA' ESCLUSIVA DELLO STUDIO MICALIZZI E RUZZA GRIGGIO ARCHITETTI ASSOCIATI - LA DIFFUSIONE E LA RIPRODUZIONE SENZA AUTORIZZAZIONE SONO VIETATE A TERMINI DI LEGGE



Pianta Piano Terzo h. ml.2,70 + ml.0,30 = ml. 3,00

Calcolo Volume Piano Terzo (h. ml.2,70+ml. 0,30)=h. 3,00 (EDIFICIO DI PROGETTO EX Torrefazione RUFFO)

- 1 - ml.6,19 x ml.4,52 = mq. 27,98
- 2 - ml.12,18 x ml.4,67 = mq. 56,88
- 3 - (ml.3,48 x ml.1,65) / 2 = mq. 2,87
- 4 - (ml.3,48 x ml.1,25) / 2 = mq. 2,17
- 5 - (ml.2,72 x ml.1,11) / 2 = mq. 1,51
- 6 - [(ml.1,49 + ml.1,19) x 1,67] / 2 = mq. 2,24
- 7 - ml.1,58 x ml.1,49 = mq. 2,35
- 8 - ml.3,35 x ml.2,45 = mq. 8,21
- 9 - ml.2,45 x ml.1,90 = mq. 4,65
- 10 - ml.7,72 x ml.2,35 = mq. 18,14
- 11 - ml.12,97 x ml.3,35 = mq. 43,45

VOLUME DI PROGETTO

- Volume Piano Terra = mq. 1731,00
- Volume Piano Primo = mq. 1482,00
- Volume Piano Secondo = mq. 855,00
- Volume Piano Terzo = mq. 765,00
- Volume Totale di Progetto = mq. 4833,00

VOLUME TOTALE STESSA DITTA (non soggetta ad intervento)

- Volume Piano Terra = mq. 219,00
- Volume Piano Primo = mq. 300,00
- Volume Totale = mq. 519,00

VOLUME TOTALE ALTRA PROPRIETA' (esclusa da P. di R.)

- Volume Piano Terra = mq. 854,00
- Volume Piano Primo = mq. 621,00
- Volume Totale = mq. 1475,00

Volume Totale DI PROGETTO all'interno dell'area di degrado = mq. 4833,00 + mq. 519,00 + mq. 1475,00 = **mq. Tot. 6827,00**

Pianta Piano Terzo

N.B. Le misure riportate tra parentesi sono relative alla L.R. n° 21 del 30/07/96 e successive, ai fini della volumetria e vanno utilizzate solo per il calcolo del volume urbanistico