

Comune di Padova Protocollo:

Quartiere: 1 Centro Storico

Titolo: Piano di Recupero "Tiepolo-Orus" previsto nel P.I. Centro Storico "zona di degrado" con precise disposizioni planivolumetriche inerenti alle opere di urbanizzazione ed edificio (art.23, c1, lettera b D.P.R. 380/2001) tra le vie G.B. Tiepolo e G. Orus

Progettista: Arch. Davide Ruzza Griggio



Arch. Mario Micalizzi



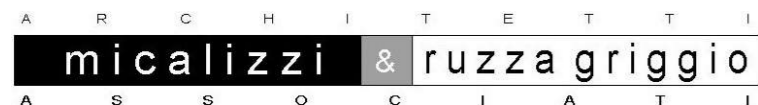
Committenti: Rodi s.r.l.

Altre proprietà: R.B. Rodi s.r.l.

Descrizione: -Progetto Edificio- Pianta Piano Secondo

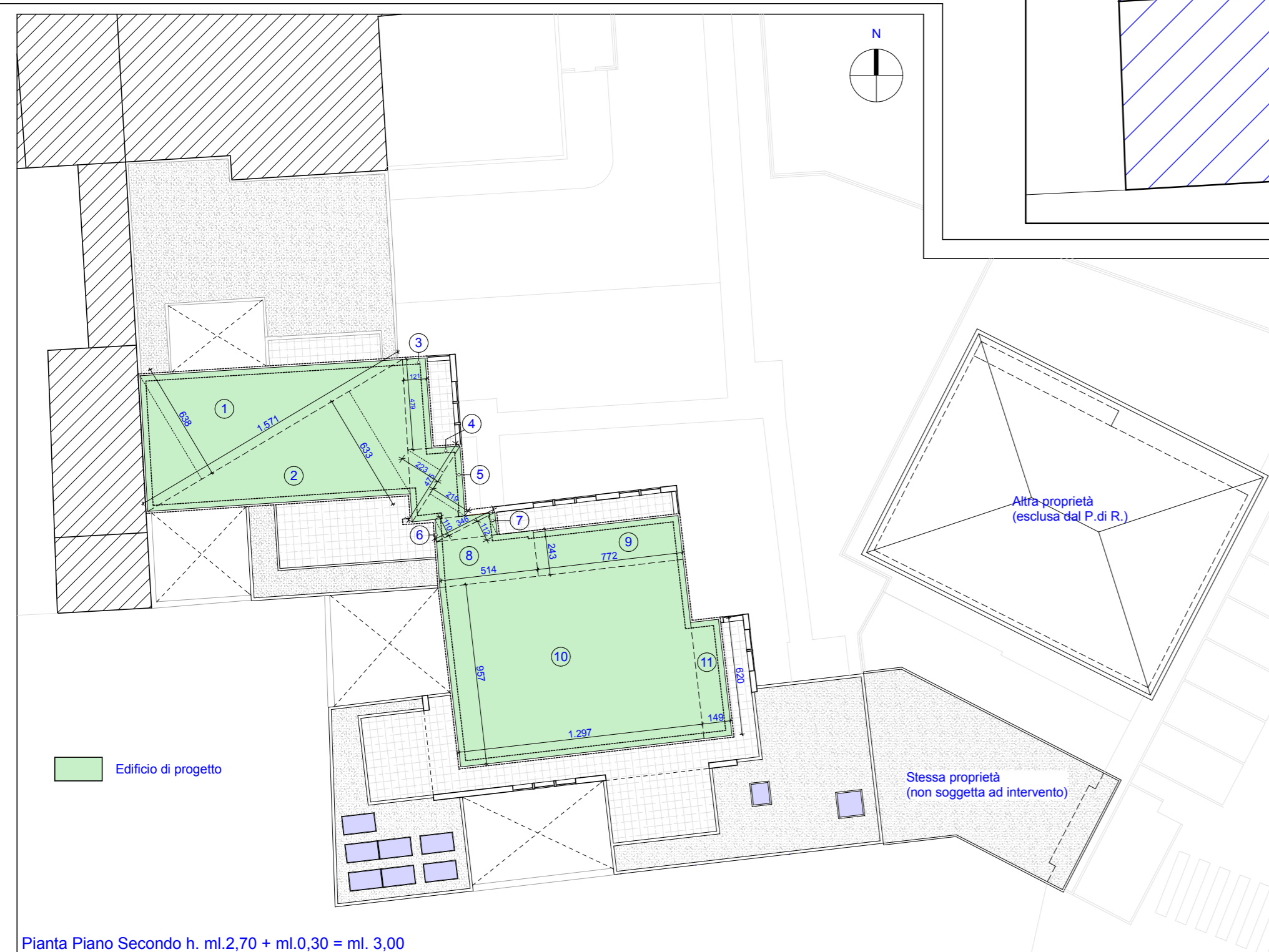
Tavola: 17 Data: Ottobre 2025

Sostituisce: Scala: 1/100



via Mortise n.43 - 35129 Padova tlf. 049/610483 Fax. 049/8894615 e - mail:info@micalizziruzza.it

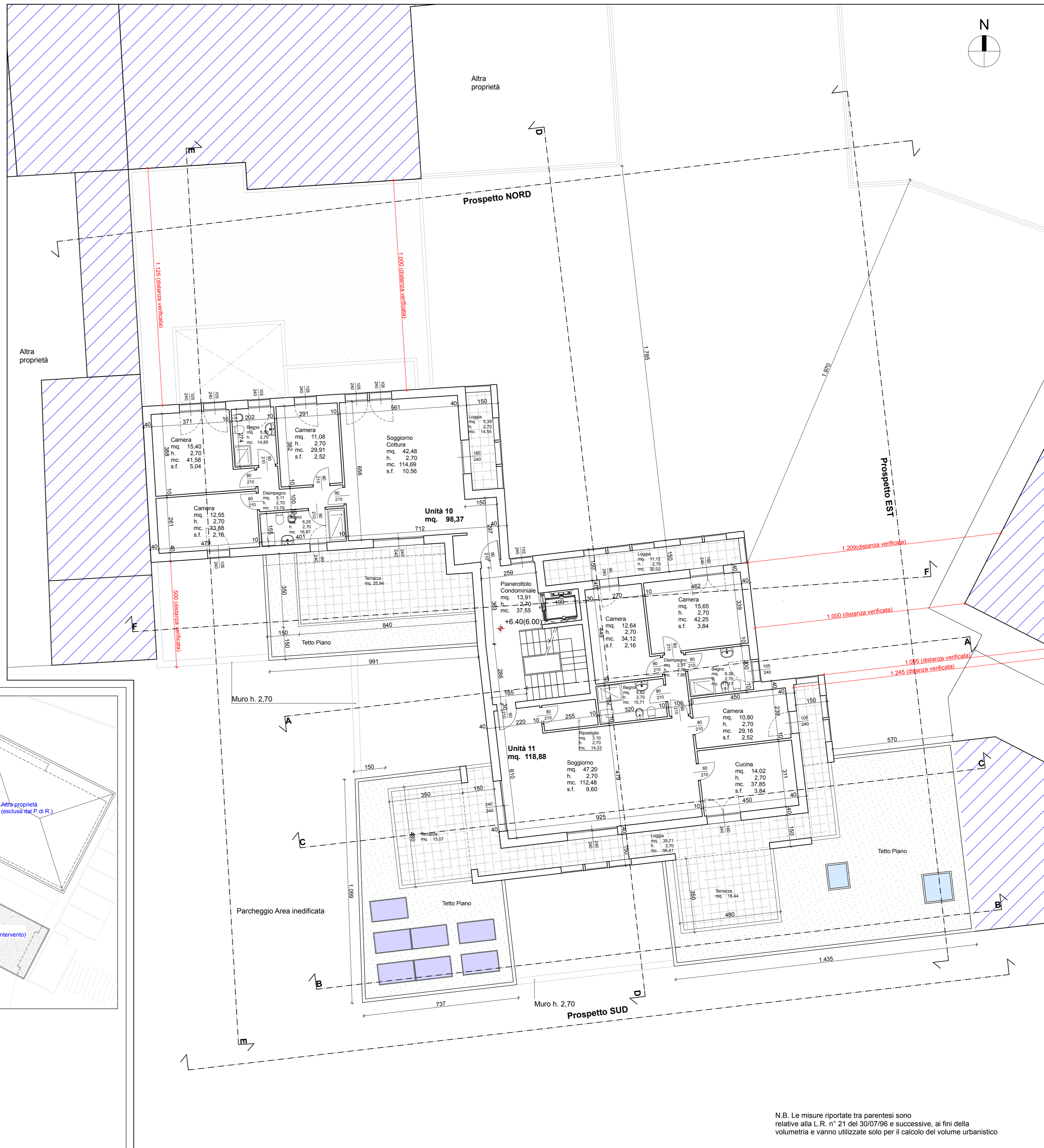
INFORMAZIONI E DISEGNO SONO DI PROPRIETA' ESCLUSIVA DELLO STUDIO MICALIZZI E RUZZA GRIGGIO ARCHITETTI ASSOCIATI - LA DIFFUSIONE E LA RIPRODUZIONE SENZA AUTORIZZAZIONE SONO VIETATE A TERMINI DI LEGGE



Pianta Piano Secondo h. ml.2,70 + ml.0,30 = ml. 3,00

Calcolo Volume Piano Secondo (h. ml.2,70+ml. 0,30)-h. 3,00 (EDIFICIO DI PROGETTO EX Torrefazione RUFFO)

1 - (ml.15,71 x ml.6,38) / 2 =	mq. 50,11	Superficie Totale Piano Secondo =	mq. 285,00
2 - (ml.15,71 x ml.6,33) / 2 =	mq. 49,72	Volume Piano Secondo =	mq.285,00 x h.3,00 = mc.855,00
3 - ml.4,79 x ml.1,21 =	mq. 5,79		
4 - (ml.4,75 x ml.2,23) / 2 =	mq. 5,30		
5 - (ml.5,75 x ml.2,19) / 2 =	mq. 5,20		
6 - (ml.3,46 x ml.1,10) / 2 =	mq. 1,90		
7 - (ml.3,46 x ml.1,12) / 2 =	mq. 1,94		
8 - ml.5,14 x ml.2,43 =	mq. 12,49		
9 - ml.7,72 x ml.2,43 =	mq. 18,76		
10 - ml.12,97 x ml.9,57 =	mq.124,12		
11 - ml.6,20 x ml.1,49 =	mq. 9,24		



Pianta Piano Secondo

N.B. Le misure riportate tra parentesi sono relative alla L.R. n° 21 del 30/07/96 e successive, ai fini della volumetria e vanno utilizzate solo per il calcolo del volume urbanistico