

Comune di Padova Protocollo:

Quartiere: 1 Centro Storico

Titolo: Piano di Recupero "Tiepolo-Orus" previsto nel P.I. Centro Storico "zona di degrado" con precise disposizioni planivolumetriche inerenti alle opere di urbanizzazione ed edificio (art.23, c1, lettera b D.P.R. 380/2001) tra le vie G.B. Tiepolo e G. Orus

Progettista: Arch. Davide Ruzza Griggio



Arch. Mario Micalizzi



Committenti:

Rodi s.r.l.

Altre proprietà:

R.B. Rodi s.r.l.

Descrizione:

-Progetto Edificio-  
Pianta Piano Primo

Tavola:

16

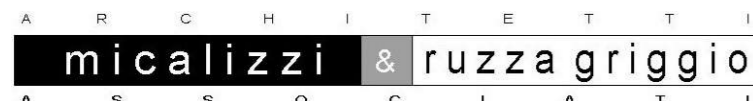
Data:

Ottobre 2025

Sostituisce:

Scala:

1/100



via Mortise n.43 - 35129 Padova tlf. 049/610483 Fax. 049/8894615 e - mail:info@micalizziruzza.it

INFORMAZIONI E DISEGNO SONO DI PROPRIETA' ESCLUSIVA DELLO STUDIO MICALIZZI E RUZZA GRIGGIO ARCHITETTI ASSOCIATI - LA DIFFUSIONE E LA RIPRODUZIONE SENZA AUTORIZZAZIONE SONO VIETATE A TERMINI DI LEGGE



Pianta Piano Primo

Calcolo Volume Piano Primo (h. ml.2,70+ml.0,30)=h. 3,00 (EDIFICIO DI PROGETTO EX Terrafrazione RUFFO)

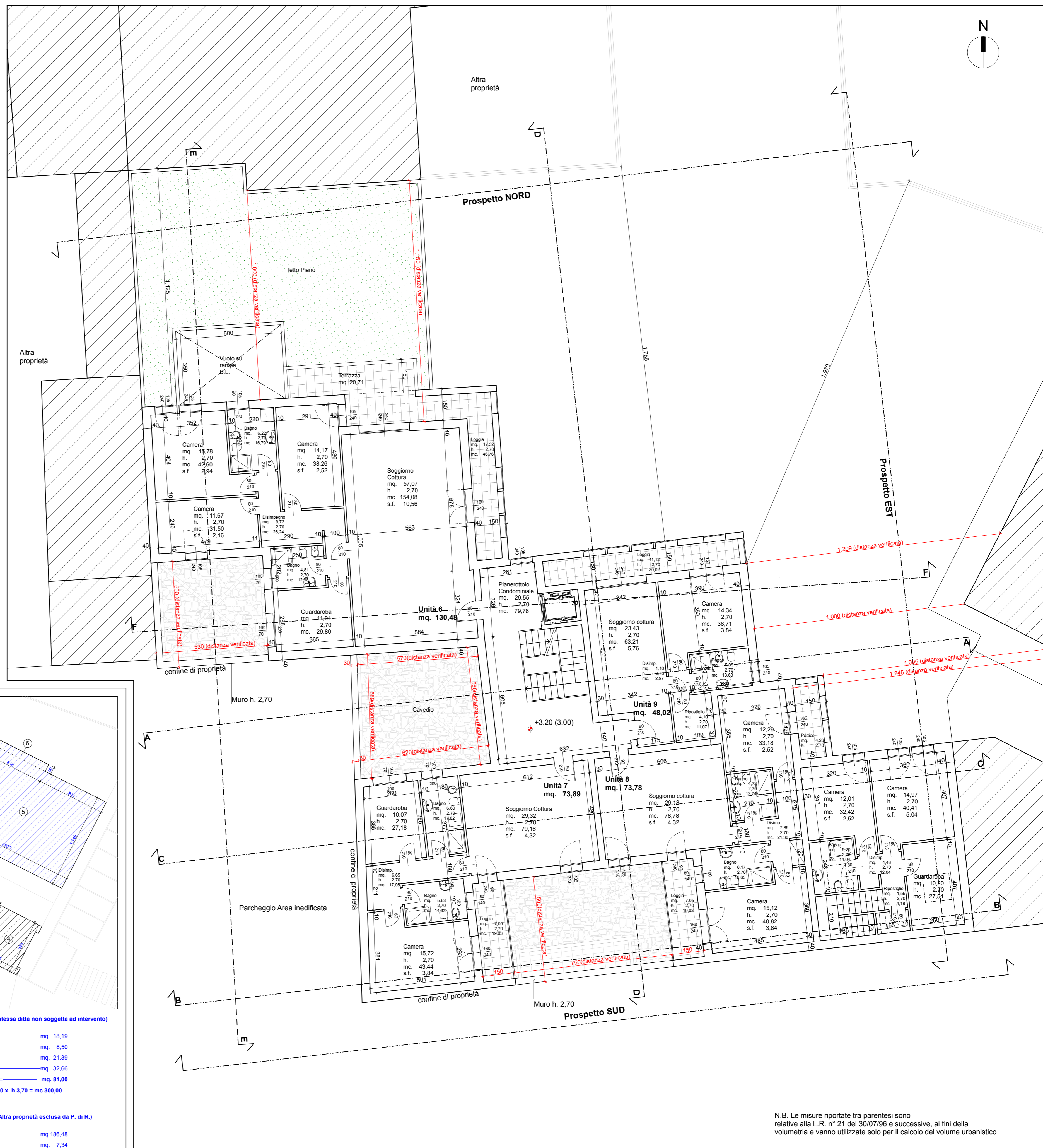
1 - (ml.9,50 x ml.7,20) =	mq. 68,40	12 - (ml.11,80 x ml.4,95) / 2 =	mq. 29,20
2 - (ml.5,73 x ml.5,66) =	mq. 32,43	13 - ml.5,38 x ml.1,72 =	mq. 9,25
3 - (ml.9,95 x ml.2,62) =	mq. 26,07	14 - ml.14,46 x ml.7,70 =	mq.111,34
4 - ml.9,95 x ml.2,38) =	mq. 23,68	15 - ml.7,20 x ml.3,85 =	mq. 27,72
5 - (ml.3,50 + ml.1,31) / 2 =	mq. 2,29	16 - ml.12,65 x ml.5,00 =	mq. 63,25
6 - (ml.3,50 + ml.1,35) / 2 =	mq. 2,36		
7 - (ml.5,71 x ml.2,09) / 2 =	mq. 5,97	Superficie Totale Piano Primo =	mq. 494,00
8 - (ml.5,71 x ml.2,14) / 2 =	mq. 6,11	Volume Piano Primo = mq.494,00 x h.3,00 = mc.1482,00	
9 - ml.7,72 x ml.2,25) =	mq. 17,37		
10 - ml.12,97 x ml.3,45) =	mq. 44,74		
11 - (ml.11,80 x ml.4,19) / 2 =	mq. 24,72		

Calcolo Volume Piano Primo (stessa ditta non soggetta ad intervento) h. ml. 3,70

1 - (ml.9,05 x ml.2,01) =	mq. 18,19
2 - (ml.9,24 x ml.1,84) / 2 =	mq. 8,50
3 - (ml.9,24 x 4,63) / 2 =	mq. 21,39
4 - (ml.6,48 x ml.5,04) =	mq. 32,66
Superficie Totale Piano Primo =	mq. 81,00
Volume Piano Primo = mq.81,00 x h.3,70 = mc.300,00	

Calcolo Volume Piano Primo (Altra proprietà esclusa da P. di R.) h. ml. 3,20

5 - (ml.16,23 x ml.11,49) =	mq. 186,48
6 - (ml.8,16 x ml.0,90) =	mq. 7,34
Superficie Totale Piano Primo =	mq. 194,00
Volume Piano Primo = mq.194,00 x h.3,20 = mc.621,00	



Pianta Piano Primo

N.B. Le misure riportate tra parentesi sono relative alla L.R. n° 21 del 30/07/96 e successive, ai fini della volumetria e vanno utilizzate solo per il calcolo del volume urbanistico