

ZONA ARANCIO

ZONA VERDE

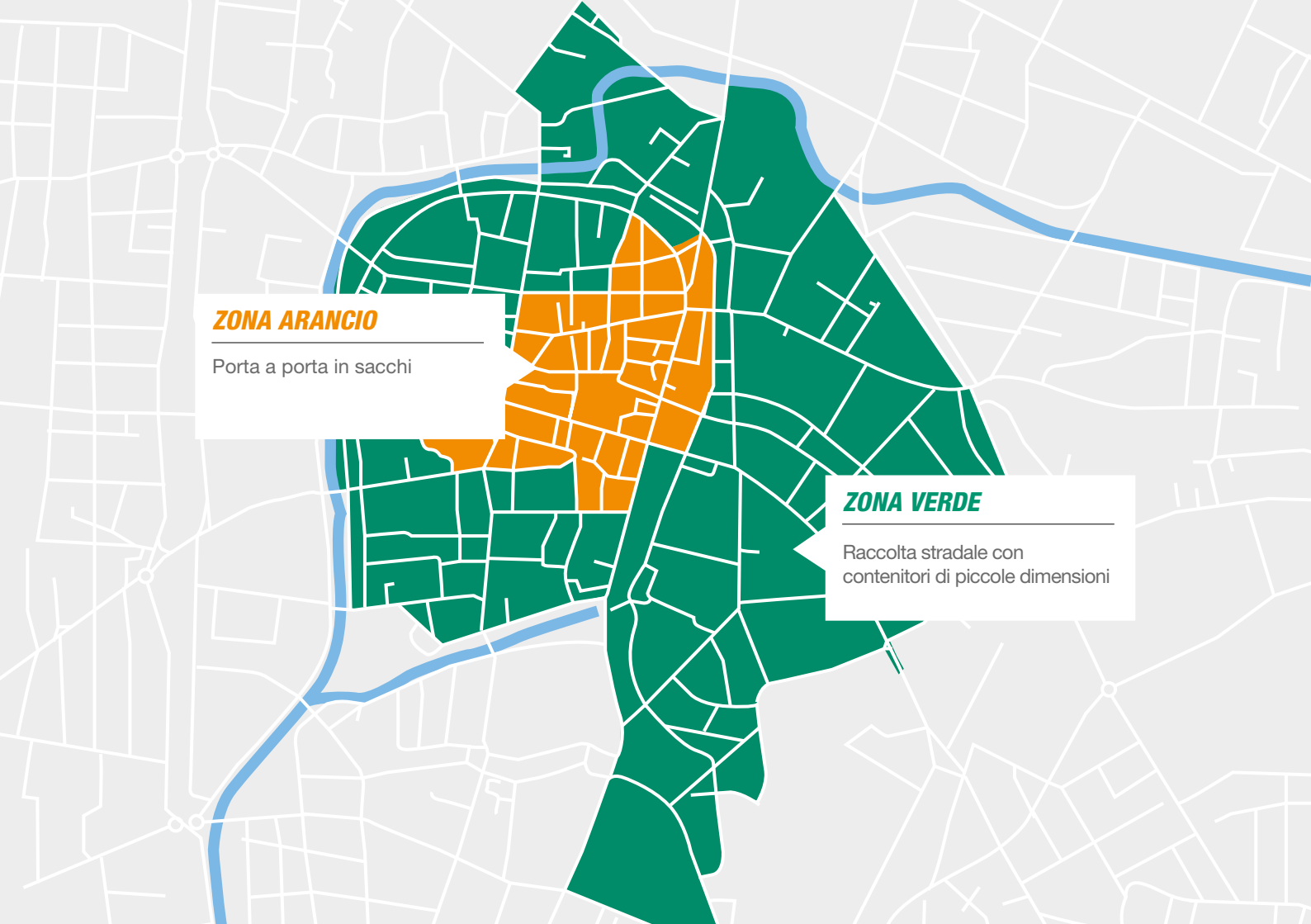


---

## ***EVOLUZIONE DELLA RACCOLTA DIFFERENZIATA NEL CENTRO DI PADOVA***

---

I cambiamenti di orari e modalità di conferimento per un servizio ancora più puntuale ed efficiente. Per un centro cittadino ancora più bello



### **ZONA ARANCIO**

Porta a porta in sacchi

### **ZONA VERDE**

Raccolta stradale con  
contenitori di piccole dimensioni

## **COLLABORAZIONE NECESSARIA PER UN SERVIZIO SEMPRE MIGLIORE**

La raccolta dei rifiuti urbani a Padova è stata concepita come un vestito cucito su misura sulle esigenze della Città, con l'obiettivo di massimizzare la raccolta differenziata, nel rispetto però delle peculiarità di ogni porzione di territorio. Nella zona arancio, il cuore del centro cittadino, questo servizio sartoriale deve soddisfare un'esigenza in più: preservare il decoro e la gradevolezza di uno dei nuclei urbani più belli d'Europa.

A partire dall'11 gennaio 2016 le modalità di conferimento nella zona arancio subiranno alcune evoluzioni per garantire un livello di servizio e di efficienza ancora migliore alle diverse utenze: privati residenti, negozi e studi professionali, bar e ristoranti. Nelle pagine che seguono troverete, nel massimo dettaglio, tutte le variazioni agli orari di esposizione e alle modalità di conferimento. Inoltre una sezione è dedicata all'introduzione dei nuovi colori europei nei contenitori stradali utilizzati nella zona verde, la parte esterna del centro storico.

È assolutamente importante che, da parte di tutti, vi sia la massima collaborazione nel rispetto di tali nuove modalità di servizio. Un rifiuto conferito all'orario sbagliato, in una posizione sbagliata o nel contenitore sbagliato, pregiudica infatti non

solo la corretta erogazione del servizio, ma anche il decoro urbano, visto che spesso non può venire immediatamente raccolto. A questo proposito è utile ricordare che il rispetto delle regole di conferimento dei rifiuti non è solo un comportamento virtuoso, ma anche un preciso obbligo che, se non ottemperato, comporta sanzioni amministrative rilevanti.

Siamo certi che, come in passato, anche questa volta non mancherà la collaborazione di cittadini a proseguire sulla strada di un modello di gestione virtuosa dei rifiuti, che vede il centro di Padova fra le esperienze eccellenti in Italia.

*Matteo Cavatton*  
Assessore all'Ambiente Comune di Padova

*Roberto Gasparetto*  
Direttore Generale AcegasApsAmga

# UNA BUONA RACCOLTA DIFFERENZIATA FA BENE ALL'AMBIENTE E... AL PORTAFOGLIO

## COME FUNZIONA IL SISTEMA CONAI

Il **Conai**, Consorzio nazionale imballaggi, è stato costituito nel 1997 per raggiungere gli **obiettivi di recupero e riciclo dei materiali di imballaggio**. È un consorzio privato, senza fini di lucro, a cui aderiscono 1 milione di aziende produttrici e utilizzatrici di imballaggi. Le attività sono svolte da 6 consorzi di filiera, che gestiscono il riciclo di acciaio, alluminio, carta, legno, plastica e vetro. Questi consorzi stipulano convenzioni con i Comuni per contribuire allo **sviluppo della raccolta differenziata** e garantire che i rifiuti di imballaggio trovino **sbocco nella filiera del riciclo e del recupero**.

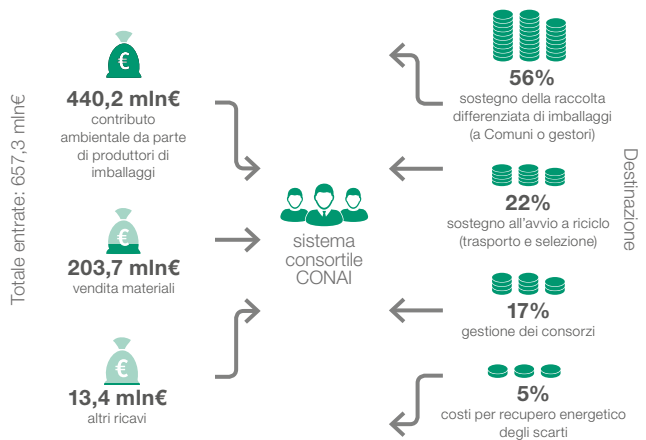
Il Consorzio si finanzia principalmente con il **contributo pagato dalle aziende che producono imballaggi**. Altra voce di ricavo del Consorzio è la vendita dei materiali derivanti dalla raccolta differenziata.

Il **Conai, a sua volta, riconosce** a Comuni e aziende che gestiscono la raccolta differenziata **un corrispettivo economico utile a sostenere i costi del servizio**. La cifra è stabilita a seconda della quantità e della qualità dei rifiuti di imballaggio conferiti, sulla base di accordi quinquennali. Negli ultimi anni gli sforzi del Conai

si sono concentrati nel **miglioramento della qualità** dei materiali raccolti: un obiettivo che, per i gestori, si è tradotto in investimenti per rendere più efficienti i sistemi di raccolta e gli impianti che fanno la prima selezione dei rifiuti.

## I flussi economici del sistema CONAI nel 2014

(Fonte: elaborazioni su dati Conai, Cial, Comieco, Corepla, Coreve 2013, Ricrea e Rilegno)



## + QUALITÀ = - COSTI

La legge prevede che dai costi del servizio di raccolta differenziata, che vanno a determinare la tassa del servizio di igiene urbana, vengano detratti sia i contributi che gestori e Comuni ricevono dal Conai sia i ricavi derivanti dalla vendita dei materiali.

Le convenzioni stipulate tra i gestori (o i Comuni) e Conai prevedono contributi proporzionali alla quantità e alla qualità del materiale raccolto. Pertanto, i ricavi aumentano se il materiale che si vende è di qualità maggiore.



Ricavi da Conai e da vendita al mercato*	27,8 milioni di euro (pari al 27% dei costi sostenuti per la raccolta differenziata)
Abitanti serviti	3,3 milioni
Ricavi da Conai e da vendita al mercato per abitante servito	8,4 euro/abitante

(dati al 31/12/2014)

I contributi Conai e i ricavi dalla vendita dei materiali riducono la bolletta dei rifiuti: un beneficio che, per il 2014, è stato stimato in circa 25 euro a famiglia, pari al 10,5% della bolletta\*\*

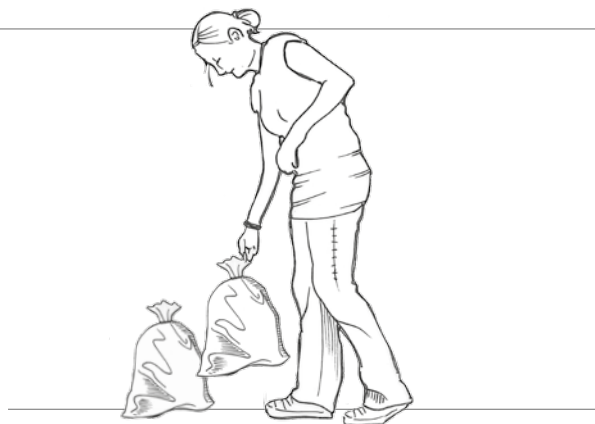
**Fare bene la raccolta differenziata e separare correttamente i rifiuti, quindi, è doppiamente importante: al beneficio per l'ambiente si aggiunge un beneficio per il portafoglio!**

\*relativi prevalentemente a carta e cartone, plastica, vetro, ferro e legno. Sono questi i principali materiali da raccolta differenziata per i quali è previsto un contributo Conai o per i quali Hera ottiene dei ricavi dalla loro vendita.

\*\*considerata una famiglia di 3 persone che risiede in un appartamento di 80 mq: la spesa per il servizio di igiene urbana è stata nell'anno 2014 pari a 238 euro (media territorio Gruppo Hera).



# UTENZE DOMESTICHE



Per offrire un servizio ancora migliore dall'11 gennaio 2016, **evolvono le modalità di conferimento/esposizione rifiuti nel centro storico** (zona arancio di Padova). Nelle pagine seguenti, il dettaglio, per ogni tipologia di utenza, di ciò che cambia.

## UMIDO ORGANICO



sacchetto semitrasparente



### ADESSO

#### Esposizione

07.00 - 09.00 | Lun, Merc e Ven

### PRIMA

Sacchetto marrone  
Esposizione 06.30 - 08.00 | Lun - Ven

## IMBALLAGGI PLASTICA METALLI E LATTINE



sacchetto giallo



### ADESSO

#### Esposizione

19.00 - 20.00 | Lun, Merc e Ven

### PRIMA

Sacchetto verde  
Esposizione 06.30 - 08.00 | Mar, Gio, Sab

## VETRO



bidoni grigi con coperchio verde



### ADESSO

#### Conferimento

00.00 - 24.00 | Contenitori verdi vetro zona verde

#### Conferimento

06.00 - 15.00 | Mer

Piazza delle Erbe presso isola ecologica interrata

### PRIMA

Sacchetto azzurro  
Esposizione 06.30 - 08.00 | Lun, Merc e Ven

## CARTA



sacchetto di carta azzurro



### ADESSO

#### Esposizione

07.00 - 09.00 | Merc

### PRIMA

Sacchetto giallo  
Esposizione 06.30 - 08.00 | Merc

## SECCO NON RICICLABILE



sacchetto grigio



### ADESSO

#### Esposizione

19.00 - 20.00 | Lun e Ven

### PRIMA

Sacchetto grigio  
Esposizione 06.30 - 08.00 | Lun, Merc e Ven

## CARTONI



aree dedicate SRC



### ADESSO

#### Esposizione

19.30 - 20.00 | Lun - Sab | Aree SRC

### PRIMA

Esposizione 19.30 - 20.00 | Lun, Merc e Ven | Aree SRC



# NEGOZI/UFFICI



## UMIDO ORGANICO



sacchetto semitrasparente



### ADESSO

#### Esposizione

07.00 - 09.00 | Lun, Merc e Ven

### PRIMA

Sacchetto marrone  
Esposizione 06.30 - 08.00 | Lun - Ven

## IMBALLAGGI PLASTICA METALLI E LATTINE



sacchetto giallo



### ADESSO

#### Esposizione

19.00 - 20.00 | Lun, Merc e Ven

### PRIMA

Sacchetto verde  
Esposizione 06.30 - 08.00 | Mar, Gio, Sab

## VETRO



bidoni grigi con coperchio verde



### ADESSO

#### Conferimento

00.00 - 24.00 | Contenitori verdi vetro zona verde

#### Conferimento

06.00 - 15.00 | Mer

Piazza delle Erbe presso isola ecologica interrata

### PRIMA

Sacchetto azzurro  
Esposizione 06.30 - 08.00 | Lun, Merc e Ven

## CARTA



sacchetto di carta azzurro



### ADESSO

#### Esposizione

07.00 - 09.00 | Merc

### PRIMA

Sacchetto giallo  
Esposizione 06.30 - 08.00 | Merc

## SECCO NON RICICLABILE



sacchetto grigio



### ADESSO

#### Esposizione

19,00 - 20,00 | Lun e Ven

### PRIMA

Sacchetto grigio  
Esposizione 06.30 - 08.00 | Lun, Merc e Ven

## CARTONI



aree dedicate SRC



### ADESSO

#### Esposizione

19.30 - 20.00 | Lun - Sab | Aree SRC

### PRIMA

Esposizione  
19.30 - 20.00 | Lun, Merc e Ven | Aree SRC



ZONA ARANCIO

# RISTORANTI



## UMIDO ORGANICO



bidoni grigi con  
coperchio marrone



### ADESSO

#### Esposizione

23.00 - 23.30 | Lun - Sab

### PRIMA

Sacchetto marrone

Esposizione 06.30 - 08.00 | Lun - Ven

## IMBALLAGGI PLASTICA METALLI E LATTINE



sacchetto giallo



### ADESSO

#### Esposizione

23.00 - 23.30 | Lun, Merc e Ven

### PRIMA

Sacchetto verde

Esposizione 06.30 - 08.00 | Mar, Gio, Sab

## VETRO



bidoni grigi con  
coperchio verde



### ADESSO

#### Esposizione bidoni grigi con coperchio verde

08.00 - 09.00 | Lun - Sab

#### Conferimento 00.00 - 24.00 | Contenitori verdi

vetro zona verde

06.00 - 15.00 | Merc | Piazza delle Erbe presso

isola ecologica interrata

### PRIMA

Sacchetto azzurro. Esposizione 06.30 - 08.00 | Lun, Merc e Ven

## CARTA



sacchetto  
di carta azzurro



### ADESSO

#### Esposizione

23.00 - 23.30 | Merc

### PRIMA

Sacchetto giallo

Esposizione 06.30 - 08.00 | Merc

## SECCO NON RICICLABILE



sacchetto grigio



### ADESSO

#### Esposizione

23.00 - 23.30 | Lun e Ven

### PRIMA

Sacchetto grigio

Esposizione 06.30 - 08.00 | Lun, Merc e Ven

## CARTONI



aree dedicate SRC



### ADESSO

#### Esposizione

19.30 - 20.00 | Lun - Sab | Aree SRC

### PRIMA

Esposizione 19.30 - 20.00 | Lun, Merc e Ven | Aree SRC



# BAR



## UMIDO ORGANICO



bidoni grigi con  
coperchio marrone



### ADESSO

#### Esposizione

19.00 - 20.00 | Lun - Sab

### PRIMA

Sacchetto marrone

Esposizione 06.30 - 08.00 | Lun - Ven

## IMBALLAGGI PLASTICA METALLI E LATTINE



sacchetto giallo



### ADESSO

#### Esposizione

19.00 - 20.00 | Lun, Merc e Ven

### PRIMA

Sacchetto giallo

Esposizione 06.30 - 08.00 | Mar, Gio, Sab

## VETRO



bidoni grigi con  
coperchio verde



### ADESSO

#### Esposizione bidoni grigi con coperchio verde

08.00 - 09.00 | Lun - Sab

#### Conferimento 00.00 - 24.00 | Contenitori verdi

vetro zona verde

06.00 - 15.00 | Merc | Piazza delle Erbe presso

isola ecologica interrata

### PRIMA

Sacchetto azzurro. Esposizione 06.30 - 08.00 | Lun, Merc e Ven

## CARTA



sacchetto  
di carta azzurro



### ADESSO

#### Esposizione

19.00 - 20.00 | Merc

### PRIMA

Sacchetto giallo

Esposizione 06.30 - 08.00 | Merc

## SECCO NON RICICLABILE



sacchetto grigio



### ADESSO

#### Esposizione

19.00 - 20.00 | Lun e Ven

### PRIMA

Sacchetto grigio

Esposizione 06.30 - 08.00 | Lun, Merc e Ven

## CARTONI



aree dedicate SRC



### ADESSO

#### Esposizione

19.30 - 20.00 | Lun - Sab | Aree SRC

### PRIMA

Esposizione

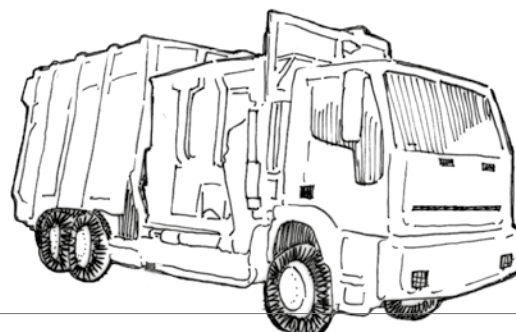
19.30 - 20.00 | Lun, Merc e Ven | Aree SRC



ZONA VERDE

# CAMBIANO I COLORI

I contenitori stradali della zona verde, sono stati interamente adeguati nella colorazione agli standard europei. Anche se nulla cambia nelle modalità di conferimento, e su ogni contenitore è sempre presente il pittogramma e l'indicazione testuale dei rifiuti da inserire, è molto importante, prendere confidenza con il nuovo colpo d'occhio.



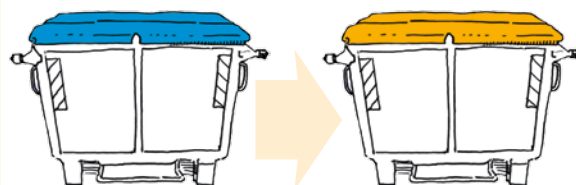
UMIDO/ORGANICO



PRIMA

ADESSO

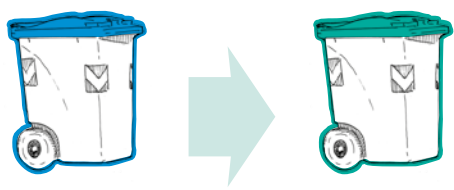
PLASTICA/METALLI



PRIMA

ADESSO

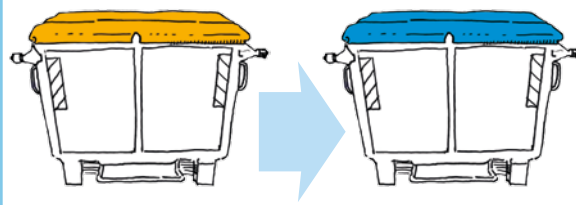
VETRO



PRIMA

ADESSO

CARTA



PRIMA

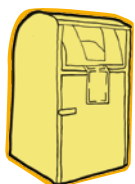
ADESSO





# TUTTE LE UTENZE

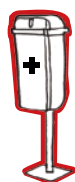
Ci sono alcune categorie di rifiuti che seguono una **modalità di conferimento "speciale" uguale in tutte le zone e per tutte le utenze**. Ecco di quali oggetti si tratta e come puoi conferirli:



**TESSUTI E PELLAMI**



Contenitori Caritas



**FARMACI**



Contenitore presso le farmacie



**PILE**



Contenitore nei negozi



**PERICOLOSI**



Centri di raccolta

Orari su [www.acegasapsamga.it](http://www.acegasapsamga.it)  
o telefonando al call center 800.237.313



**INGOMBRANTI**



Centri di raccolta

Orari su [www.acegasapsamga.it](http://www.acegasapsamga.it)  
o telefonando al call center 800.237.313



**SCARTI DEI GIARDINI**



Prenotazione del ritiro

Telefonando al call center 800.237.313 o registrandosi al servizio sms 800.714.049



## il Rifiutologo.it

"Il Rifiutologo" è una app per smartphone e tablet Apple, Windows e Android, interamente ingegnerizzata all'interno del Gruppo Hera, che consente 2 principali funzionalità: assistente alla raccolta differenziata e segnalazioni di criticità nel servizio di raccolta rifiuti

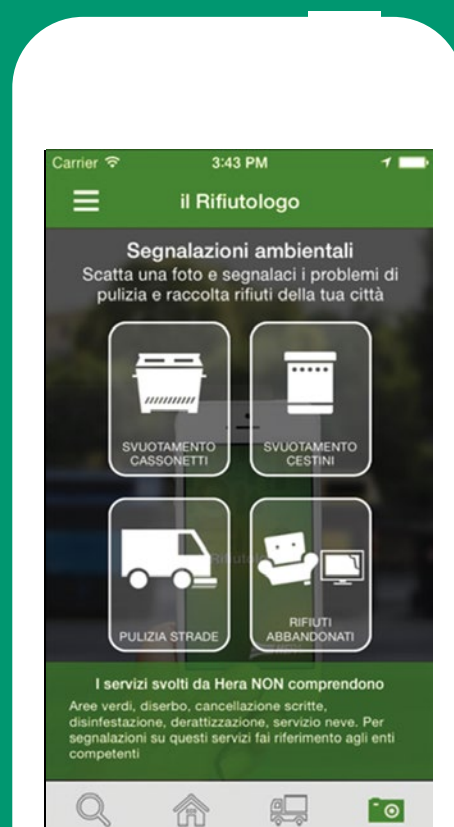
### Assistente alla raccolta differenziata

Digitando il nome di un materiale (es. vaschetta in polistirolo), il sistema restituisce l'indicazione di corretto conferimento sulla base delle modalità di raccolta previste nel comune. La stessa indicazione può essere ricevuta anche leggendo attraverso la fotocamera dello smartphone il codice a barre di un qualsiasi imballaggio.

### Segnalazioni di criticità nel servizio di raccolta

L'app consente di fotografare una situazione di criticità nel servizio di raccolta (es. ingombrante abbandonato, cassonetto guasto, ecc.). La foto viene georeferenziata e inviata ai servizi ambientali AcegasApsAmga, corredata da un messaggio testuale facoltativo. Grazie all'integrazione con i sistemi informativi aziendali, la segnalazione viene immediatamente presa in carico dagli operatori e gestita.

Per scaricare Il Rifiutologo è sufficiente andare su [www.ilrifiutologo.it](http://www.ilrifiutologo.it)



# CONTATTI

## Per informazioni

**Servizio Clienti 800.237.313** chiamata gratuita attivo dal lunedì al venerdì dalle 08.00 alle 22.00, sabato dalle 08.00 alle 18.00

## **Servizio Clienti Utenze non domestiche 800.237.313**

chiamata gratuita attivo dal lunedì al venerdì dalle 08.00 alle 22.00, sabato dalle 08.00 alle 18.00

**199.501.099** da telefono cellulare chiamata a pagamento, costi variabili in base all'operatore e al profilo tariffario scelto

[www.acegasapsamga.it](http://www.acegasapsamga.it)

[www.ilrifiutologo.it](http://www.ilrifiutologo.it)

consulta on-line o scarica la app "il Rifiutologo"



 **AcegasApsAmga**  
Società del Gruppo Hera



# DIFFERENZIARE È IMPORTANTE, FARLO BENE DI PIÙ.

Per conferire correttamente i rifiuti scarica la nuova app  
su [ilrifiutologo.it](http://ilrifiutologo.it)



Padova  
incontro della Sostenibilità

AcegasApsAmga

Società del Gruppo Hera