

APPOGGI
TIPO VASOFLO
TIPO FISSO VF-HIGH 100-30 N.2
TIPO UNIDIREZIONALE VU 100-10/50 N.2

BAGGIOLI IN CLS > C35/45 - ZANCHE INGHISATE CON RESINE
ANCORAGGIO ALLA TRAVE SUPERIORE IN ACCIAIO CON CONTROPIASTRA SALDATA
SOTTO LA TRAVE CON FORO PER ALLOGGIAMENTO PERNO SUPERIORE DELL'APPOGGIO

CONSULTARE LA DITTA FORNITRICE DEGLI APPOGGI PER IL COSTRUTTIVO DEI
BAGGIOLI - APPOGGI - ZANCHE - CONTROPIASTRE ECC.

CARATTERISTICHE DEI MATERIALI

CALCESTRUZZO	classe di esposizione UNI EN 206-1 e UNI 11104	classe di resistenza fck / Rck [MPa]	slump	massimo rapporto a/c (acqua/cemento)	minimo contenuto di cemento [kg/m³]	diámetro massimo dell' inerte Dmax [mm]	classe di contenuto dei cloruri
MICROPALI DI FONDAZIONE	XC2	C25/30	S4	0.60	300	20	0.2
SPALLE DI FONDAZIONE - ZATTERA	XF1	C28/35	S4	0.50	320	20	0.2
SPALLE DI FONDAZIONE - MURI - SCALA	XC3	C28/35	S4	0.55	320	20	0.2

ACCIAIO
PER ARMATURE
Acciaio B 450 C
Tensione caratteristica di snervamento f_{yk} = 450 MPa
PER CARPENTERIA, TIRAFONDI E PIOLI
Acciaio S355 J2
Tensione caratteristica di snervamento f_{yk} = 355 MPa per spessori fino a 40 mm

MICROPALI Ø 200mm
TUBOLARE Ø 139,7 SP.10mm
ACCIAIO S355JR
L=10m - PREVIA PROVA PALO PILOTA

Comune di Padova
SETTORE LAVORI PUBBLICI

PASSERELLA ACCESSO PARCO RONCAJETTE



Progetto ESECUTIVO

ELENCO ANNUALE - ANNO 2018
CUP H91B17000610004
LLPP - OPI/2018/004

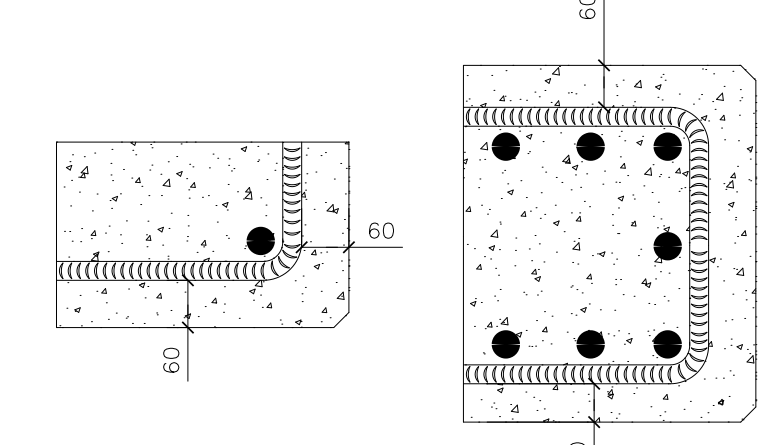
Progettista
Arch. Lorenzo Attolico
Via Piave, 8 - 35138 PD - I - L+39 049 0073391 - F+39 049 0073390

Capo Settore e Responsabile Unico del Procedimento
Ing. Massimo Benvenuti

TITOLO:
Progetto - Carpenterie fondazioni, spalla sud e nord (Asse 1 e 2)

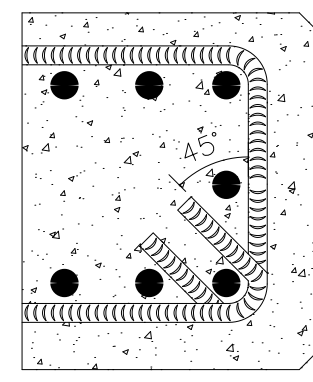
Rev.	Nome file	Data	Tecnico Redattore	Elaborato
01	APPR-31-OP1-004-2018.ESEC	25-07-2018	G.N.	
02		06-04-2019	Scala di riduzione	
03			varie	
04				

PARTICOLARE COPRIFERRO
PER STRUTTURE DI FONDAZIONE
SPALLA E SETTI CONTROTERRA



PARTICOLARE DI
CHIUSURA STAFFE

N.B.: LE STAFFE ED I GANCI DEVONO
ESSERE CHIUSI AD UNCINO



PRESCRIZIONI

DIAMETRO MINIMO
MANDRINO PER DIAMETRO

D = 40 per Ø=16 mm
D = 70 per Ø=16 mm
D = diametro mandrino
Ø = diametro ferro

LUNGHEZZA DI
SOVRAPPOSIZIONE MINIMA

700
350 350
350 350

700
SOVRAPPOSIZIONE
RETE ELETTROSALDATA
MINIMO 2 MAGLIE

LUNGHEZZA MINIMA GANCI

GANCI 90°mq

BULLONI Classe 8.8

Ø BULL 12 16 20 24 27
Ø FORO 13.0 17.0 21.0 25.5 29.0
COPPIE SERR. (N°m) 113 281 549 949 1388

SALDATURE
S1=S2
G1=G2
H=7xS2
G=1.3xS2

SALDATURE
A CORDONE D'ANGOLO

S1=S2
H=7xS2
G=0.7xS2

PER S1<S2 PREVEDERE
PIATTO DI RINFORZO
SULL'ALA DELLA TRAVE

N.B. PRESCRIZIONI DA
APPLICARE OVE NON
ALTRIMENTI INDICATO

31

13