

COMUNE DI PADOVA

SETTORE INFRASTRUTTURE E IMPIANTI SPORTIVI



STADIO SILVIO APPIANI INTERVENTI DI RECUPERO TRIBUNA OVEST, TRIBUNA SUD E RELATIVI SERVIZI

STUDIO DI FATTIBILITA'

IL CAPO SETTORE

Arch. Luigino Gennaro

Gruppo Progettazione: Ufficio Tecnico Settore Infrastrutture ed II. SS.

Geom. Sandro Cecchinato

ELABORATO

N° 1 - Relazione e Quadro Economico

PROGETTO N°	SCALA	DATA
		Giugno 2012
IL PROGETTISTA Ing. Claudio Rossi		IL RESPONSABILE UNICO DEL PROCEDIMENTO Ing. Massimo Benvenuti



COMUNE DI PADOVA
SETTORE INFRASTRUTTURE ED IMPIANTI SPORTIVI

STADIO SILVIO APPIANI: INTERVENTI DI RECUPERO TRIBUNA OVEST, TRIBUNA SUD E RELATIVI SERVIZI	Intervento _____ —
--	--------------------------

STUDIO DI FATTIBILITA'	Giugno 2012
------------------------	-------------

Note Tecniche ed Illustrative

Si precisa che l'intero complesso sportivo Stadio Silvio Appiani e Velodromo Giuseppe Monti, sito nel Comune di Padova, è stato recentemente dichiarato di interesse culturale ai sensi dell'articolo 12 del Decreto Legislativo 22 gennaio 2004, n° 42 e rimane quindi sottoposto a tutte le disposizioni di tutela contenute nel predetto decreto.

Il presente studio di fattibilità prende in esame l'intervento di recupero e messa a norma della tribuna Sud e della tribuna Ovest dello Stadio Silvio Appiani, intervento che consenta l'utilizzo delle stesse per circa 1750 spettatori.

Inoltre si prevede la sistemazione dei relativi gruppi servizi per il pubblico delle due tribune, l'adeguamento dei gruppi docce e servizi igienici degli spogliatoi, la sistemazione della recinzione e dell'impianto di irrigazione del campo da gioco, la messa a norma dell'impianto audio e di illuminazione delle tribune.

Le lavorazioni principali previste sono le seguenti:

- § riqualificazione delle gradonate Sud ed Ovest e posa di sedute per il pubblico;
- § adeguamento alla normativa vigente dei parapetti, dei percorsi di accesso e di esodo, degli spazi riservati ai disabili e delle cancellate di ingresso alle tribune sopraccitate;
- § sistemazione dei servizi per il pubblico e relativi adeguamenti necessari per l'uso ai diversamente abili;
- § sistemazione dei gruppi docce e servizi igienici degli spogliatoi per gli atleti;
- § bonifica e ripristino della recinzione, dell'impianto di irrigazione, dell'impianto audio, dell'impianto di illuminazione, degli intonaci, tinteggiature e verniciature, delle indicazioni e di quanto altro necessario all'uso delle tribune e del campo da gioco.

Indicazioni e disposizioni per la stesura dei documenti relativi alla sicurezza

Considerato il tipo di intervento, il contesto ambientale e le lavorazioni, si ritiene non necessaria la realizzazione del Piano di Sicurezza e di Coordinamento, come previsto dalla normativa vigente Decreto Legislativo 9/04/2008 n° 81, in quanto si presume la presenza di un'unica impresa esecutrice.

Nel caso in cui siano autorizzati subappalti si renderà invece necessaria la nomina di un Coordinatore per la Sicurezza, il quale sarà incaricato di redigere il Piano di Sicurezza e Coordinamento.

Documentazione fotografica

Di seguito sono inserite n° 28 fotografie dello stato di fatto dei luoghi oggetto degli interventi di recupero.



COMUNE DI PADOVA
SETTORE INFRASTRUTTURE ED IMPIANTI SPORTIVI

**STADIO SILVIO APPIANI: INTERVENTI DI RECUPERO
TRIBUNA OVEST, TRIBUNA SUD E RELATIVI SERVIZI**

Intervento

—
—

STUDIO DI FATTIBILITA'

Giugno 2012

FOTO N° 1 – TRIBUNA OVEST



FOTO N° 2 – TRIBUNA OVEST INGRESSO ATLETI





COMUNE DI PADOVA
SETTORE INFRASTRUTTURE ED IMPIANTI SPORTIVI

**STADIO SILVIO APPIANI: INTERVENTI DI RECUPERO
TRIBUNA OVEST, TRIBUNA SUD E RELATIVI SERVIZI**

Intervento

—
—

STUDIO DI FATTIBILITA'

Giugno 2012

FOTO N° 3 – TRIBUNA OVEST INGRESSO PUBBLICO



FOTO N° 4 – TRIBUNA OVEST





COMUNE DI PADOVA
SETTORE INFRASTRUTTURE ED IMPIANTI SPORTIVI

**STADIO SILVIO APPIANI: INTERVENTI DI RECUPERO
TRIBUNA OVEST, TRIBUNA SUD E RELATIVI SERVIZI**

Intervento

—
—

STUDIO DI FATTIBILITA'

Giugno 2012

FOTO N° 5 – TRIBUNA OVEST



FOTO N° 6 – TRIBUNA OVEST





COMUNE DI PADOVA
SETTORE INFRASTRUTTURE ED IMPIANTI SPORTIVI

**STADIO SILVIO APPIANI: INTERVENTI DI RECUPERO
TRIBUNA OVEST, TRIBUNA SUD E RELATIVI SERVIZI**

Intervento

—
—
—

STUDIO DI FATTIBILITA'

Giugno 2012

FOTO N° 7 – TRIBUNA OVEST CON SEDUTE



FOTO N° 8 – TRIBUNA OVEST





COMUNE DI PADOVA
SETTORE INFRASTRUTTURE ED IMPIANTI SPORTIVI

**STADIO SILVIO APPIANI: INTERVENTI DI RECUPERO
TRIBUNA OVEST, TRIBUNA SUD E RELATIVI SERVIZI**

Intervento

—
—
—

STUDIO DI FATTIBILITA'

Giugno 2012

FOTO N° 9 – TRIBUNA OVEST USCITA PUBBLICO



FOTO N° 10 – TRIBUNA OVEST INGRESSO PUBBLICO DA VIA CARDUCCI





**STADIO SILVIO APPIANI: INTERVENTI DI RECUPERO
TRIBUNA OVEST, TRIBUNA SUD E RELATIVI SERVIZI**

Intervento

—
—

STUDIO DI FATTIBILITA'

Giugno 2012

FOTO N° 11 – TRIBUNA SUD



FOTO N° 12 – TRIBUNA SUD





COMUNE DI PADOVA
SETTORE INFRASTRUTTURE ED IMPIANTI SPORTIVI

**STADIO SILVIO APPIANI: INTERVENTI DI RECUPERO
TRIBUNA OVEST, TRIBUNA SUD E RELATIVI SERVIZI**

Intervento

—
—
—

STUDIO DI FATTIBILITA'

Giugno 2012

FOTO N° 13 – INGRESSO TRIBUNA SUD



FOTO N° 14 – TRIBUNA SUD





COMUNE DI PADOVA
SETTORE INFRASTRUTTURE ED IMPIANTI SPORTIVI

**STADIO SILVIO APPIANI: INTERVENTI DI RECUPERO
TRIBUNA OVEST, TRIBUNA SUD E RELATIVI SERVIZI**

Intervento

—
—
—

STUDIO DI FATTIBILITA'

Giugno 2012

FOTO N° 15 – SERVIZI PUBBLICO TRIBUNA SUD



FOTO N° 16 – SERVIZI PUBBLICO TRIBUNA SUD





**STADIO SILVIO APPIANI: INTERVENTI DI RECUPERO
TRIBUNA OVEST, TRIBUNA SUD E RELATIVI SERVIZI**

Intervento

—
—

STUDIO DI FATTIBILITA'

Giugno 2012

FOTO N° 17 – SERVIZI PUBBLICO TRIBUNA SUD



FOTO N° 18 – SERVIZI PUBBLICO TRIBUNA SUD





COMUNE DI PADOVA
SETTORE INFRASTRUTTURE ED IMPIANTI SPORTIVI

**STADIO SILVIO APPIANI: INTERVENTI DI RECUPERO
TRIBUNA OVEST, TRIBUNA SUD E RELATIVI SERVIZI**

Intervento

—
—
—

STUDIO DI FATTIBILITA'

Giugno 2012

FOTO N° 19 – SERVIZI PUBBLICO TRIBUNA SUD

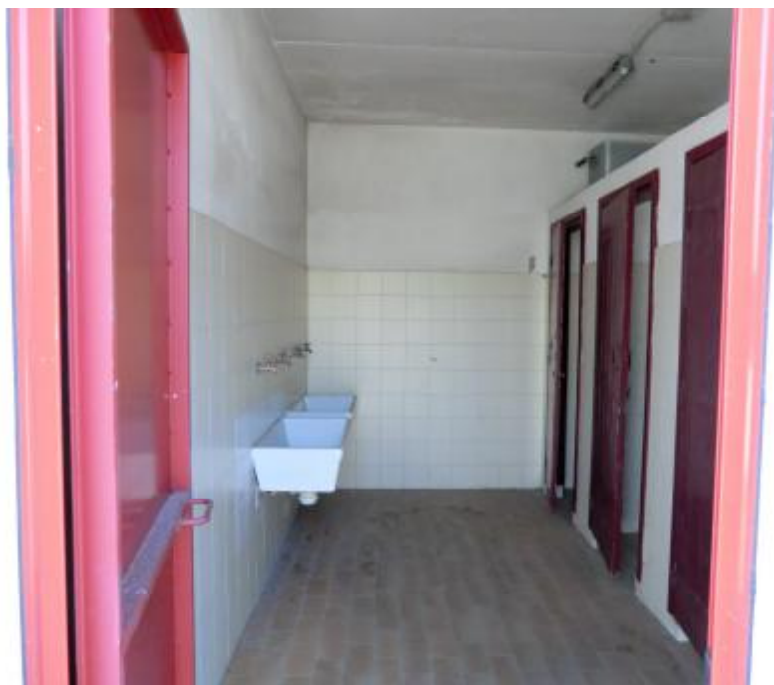


FOTO N° 20 – SERVIZI PUBBLICO TRIBUNA SUD





COMUNE DI PADOVA
SETTORE INFRASTRUTTURE ED IMPIANTI SPORTIVI

**STADIO SILVIO APPIANI: INTERVENTI DI RECUPERO
TRIBUNA OVEST, TRIBUNA SUD E RELATIVI SERVIZI**

Intervento

—
—
—

STUDIO DI FATTIBILITA'

Giugno 2012

FOTO N° 21 – LOCALI SPOGLIATOI





COMUNE DI PADOVA
SETTORE INFRASTRUTTURE ED IMPIANTI SPORTIVI

**STADIO SILVIO APPIANI: INTERVENTI DI RECUPERO
TRIBUNA OVEST, TRIBUNA SUD E RELATIVI SERVIZI**

Intervento

—
—

STUDIO DI FATTIBILITA'

Giugno 2012

FOTO N° 22 – GRUPPI DOCCE





COMUNE DI PADOVA
SETTORE INFRASTRUTTURE ED IMPIANTI SPORTIVI

**STADIO SILVIO APPIANI: INTERVENTI DI RECUPERO
TRIBUNA OVEST, TRIBUNA SUD E RELATIVI SERVIZI**

Intervento

—
—

STUDIO DI FATTIBILITA'

Giugno 2012

FOTO N° 23 – LOCALI DI SERVIZIO



FOTO N° 24 – INGRESSO ATLETI DA VIA CARDUCCI





COMUNE DI PADOVA
SETTORE INFRASTRUTTURE ED IMPIANTI SPORTIVI

**STADIO SILVIO APPIANI: INTERVENTI DI RECUPERO
TRIBUNA OVEST, TRIBUNA SUD E RELATIVI SERVIZI**

Intervento

—

STUDIO DI FATTIBILITA'

Giugno 2012

FOTO N° 25 – PARTICOLARE PARAPETTI



FOTO N° 26 – PARTICOLARE PARAPETTI





COMUNE DI PADOVA
SETTORE INFRASTRUTTURE ED IMPIANTI SPORTIVI

**STADIO SILVIO APPIANI: INTERVENTI DI RECUPERO
TRIBUNA OVEST, TRIBUNA SUD E RELATIVI SERVIZI**

Intervento

—
—

STUDIO DI FATTIBILITA'

Giugno 2012

FOTO N° 27 – PARTICOLARE RECINZIONI



FOTO N° 28 – VISTA D'INSIEME





COMUNE DI PADOVA
SETTORE INFRASTRUTTURE ED IMPIANTI SPORTIVI

**STADIO SILVIO APPIANI: INTERVENTI DI RECUPERO
TRIBUNA OVEST, TRIBUNA SUD E RELATIVI SERVIZI**

Intervento

—
—

STUDIO DI FATTIBILITA'

Giugno 2012

Quadro economico

Si riassumono di seguito le principali caratteristiche economiche dell'opera:

INTERVENTO A – RECUPERO TRIBUNA OVEST E RELATIVI SERVIZI	
IMPORTO LAVORI	€ 176.000,00
ONERI SPECIFICI PER LA SICUREZZA	€ 5.500,00
SPESE TECNICHE COMPRESIVE DI INCENTIVO	€ 16.500,00
<u>TOTALE INTERVENTO A (IVA COMPRESA)</u>	€ 198.000,00
INTERVENTO B – RECUPERO TRIBUNA SUD E RELATIVI SERVIZI	
IMPORTO LAVORI	€ 132.000,00
ONERI SPECIFICI PER LA SICUREZZA	€ 5.500,00
SPESE TECNICHE COMPRESIVE DI INCENTIVO	€ 12.500,00
<u>TOTALE INTERVENTO B (IVA COMPRESA)</u>	€ 150.000,00
INTERVENTO C – ADEGUAMENTO E SISTEMAZIONE SERVIZI SPOGLIATOI	
IMPORTO LAVORI	€ 220.000,00
ONERI SPECIFICI PER LA SICUREZZA	€ 11.000,00
SPESE TECNICHE COMPRESIVE DI INCENTIVO	€ 21.000,00
<u>TOTALE INTERVENTO C (IVA COMPRESA)</u>	€ 252.000,00
TOTALE A + B + C (IVA COMPRESA)	€ 600.000,00

Il Progettista

Ing. Claudio Rossi