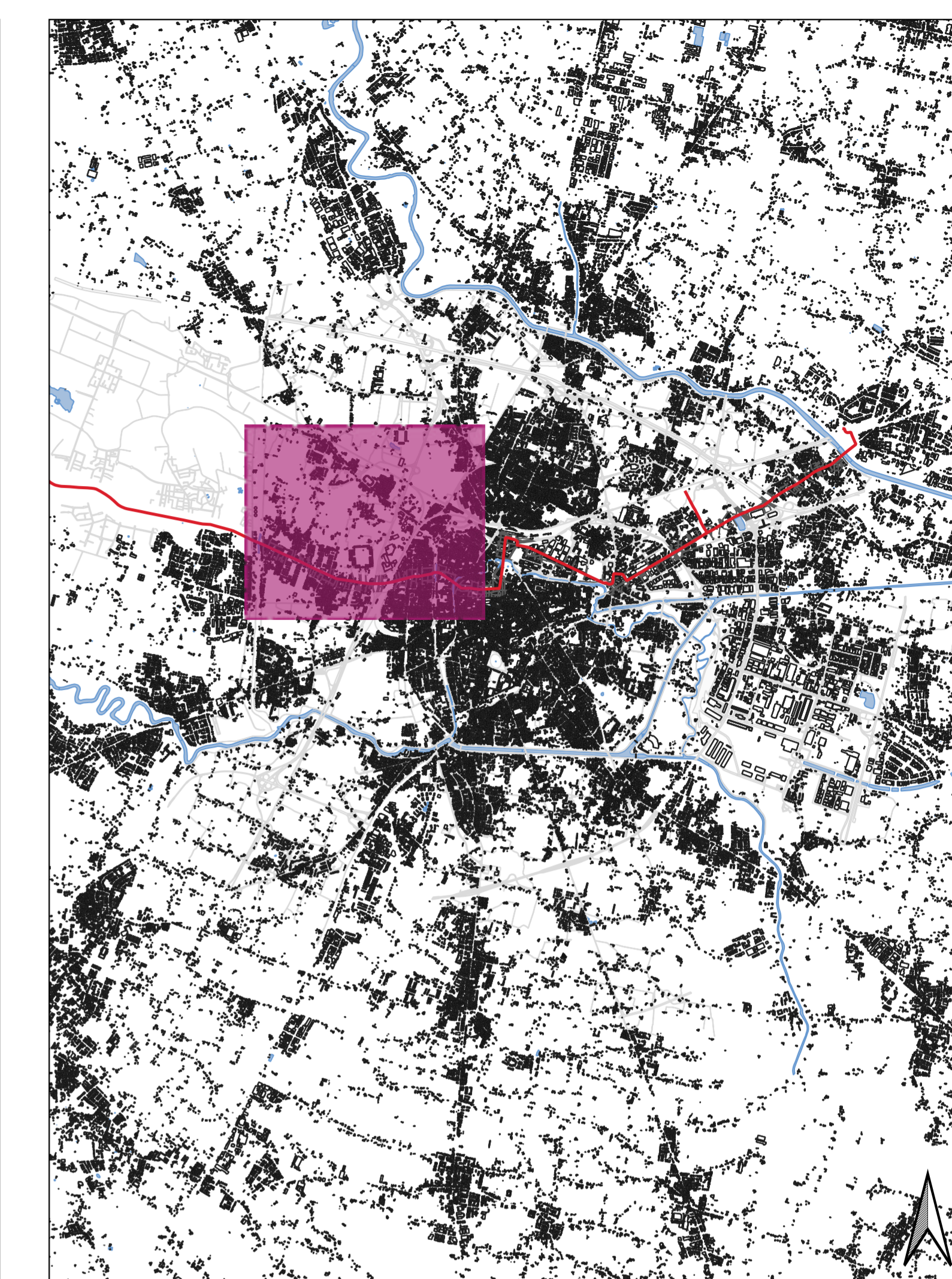


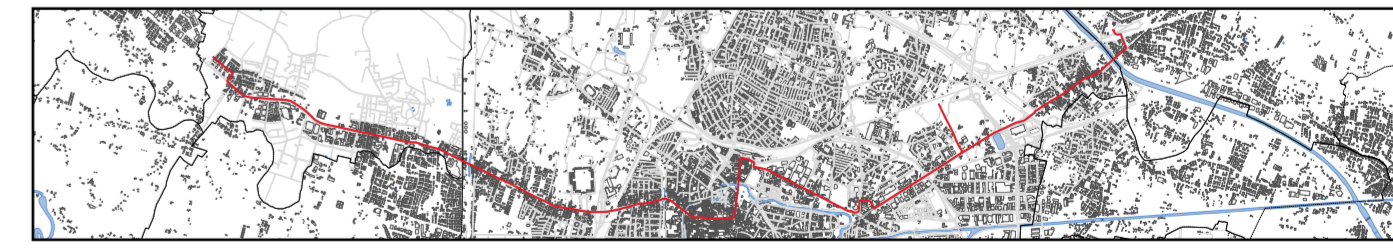
- Piano degli Interventi\_zonizzazione
- Aerporto
  - Area imp.sport. e attrez.int.gen.
  - Attrezzature assistenziali
  - Attrezzature per l'igiene e la sanità
  - Attrezzature per l'istruzione
  - Attrezzature sociali
  - Attrezzature stradali
  - Autosilos
  - Cimiteri
  - Fiera
  - Impianti ferroviari
  - Impianti militari
  - Impianti tecnologici
  - Poste e telefoni
  - Sedi stradali
  - Servizi pubblici di quartiere - istruzione
  - Servizi pubblici di quartiere - parcheggi
  - Servizi pubblici di quartiere - servizi civici
  - Servizi pubblici di quartiere - servizi religiosi
  - Servizi pubblici di quartiere - verde pub attrez
  - Stazione autolinee
  - Tutela dello stato di fatto
  - Tutele esterne al centro storico
  - Uffici amministrativi
  - Università
  - Verde pubb.attrez.int.generale
  - Verde pubb.interesse generale
  - Vigili del fuoco,polizia,carabinieri
  - Zona agricola - sottozona E2T
  - Zona agricola - sottozona E3T
  - Zona di perequazione ambientale
  - Zona di perequazione integrata
  - Zona di perequazione urbana
  - Zona direzionale
  - Zona industriale
  - Zona insediativa periurbana
  - Zona peep
  - Zona polif.commerciale artigianale
  - Zona polif.commerciale per la rottamazione
  - Zona polif.di trasformazione
  - Zona residenziale di completamento 1
  - Zona residenziale di completamento 2
  - Zona residenziale di completamento 3
  - Zona residenziale di completamento 4
  - Zona residenziale di completamento speciale
  - Zona residenziale di conservazione 5
  - Zona trasformazione integrata
  - Viabilità
  - Edifici
  - Corsi d'acqua
  - LINEA SIR2



**COMUNE DI PADOVA**

**PROGETTO DI FATTIBILITÀ  
TECNICO - ECONOMICA  
DELLA LINEA SIR2**

|   |                     |            |
|---|---------------------|------------|
| Piano degli Interventi Comune di Padova<br>Zonizzazione | Numero di elaborato | T.01.4.1.2 |
|   | Formato             | A1+        |
|   | Scala               | 1:5000     |



**GRUPPO DI PROGETTAZIONE**

**MIC** mobility in chain  
 MobilityInChain srl  
 Via Pietro Custodi, 16 - 20136 - Milano, Italia  
 Tel +39 0249530500 / Fax +39 0249530509  
 www.michain.com

**ERREGI**  
 Erregi s.r.l.  
 Piazza del Virminale, 14 - 00184 - Roma, Italia  
 Tel +39 064747662 / Fax +39 064743272  
 www.erregigroup.com

Geologo Daniela Viappiani  
 Via Fiurne 68 - 84129 - Salerno  
 Tel. +39 392 7612677

| Descrizione della tavola | Nome del file | Redatto | Data       |
|--------------------------|---------------|---------|------------|
| PI                       | T.01.4.1.2    | MIC     | 28.12.2020 |