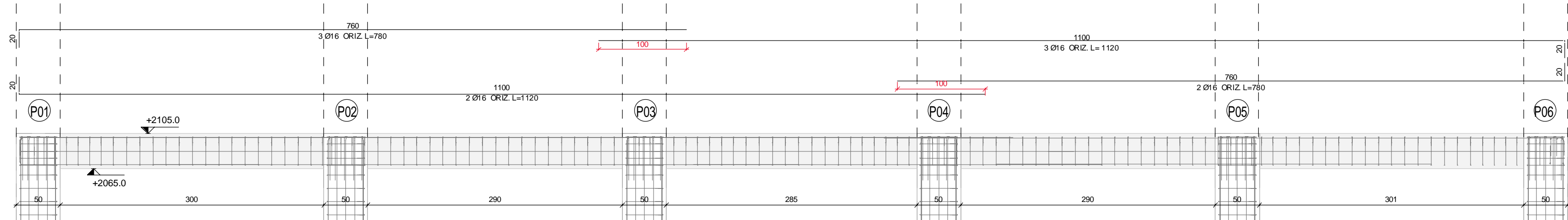


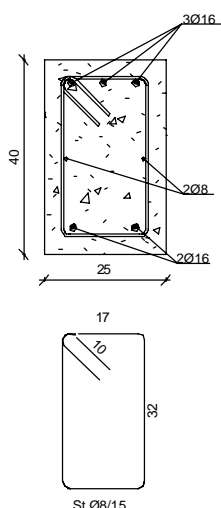
TRAVE T501

Scala: 1 : 50

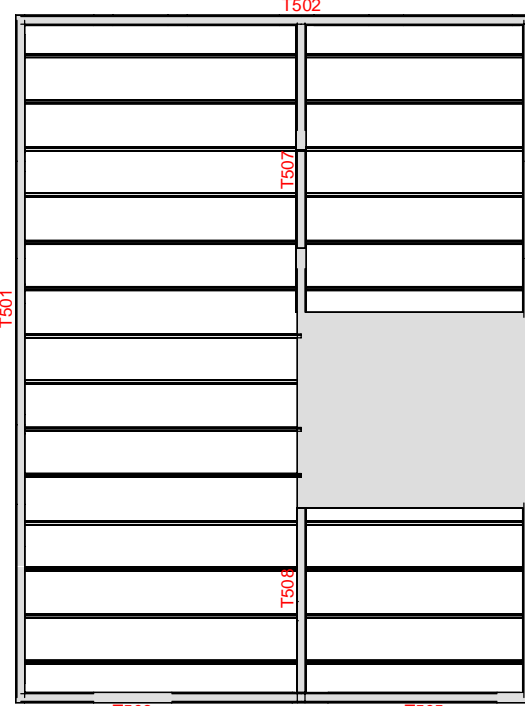


Sezione trave T501

Scala: 1 : 20

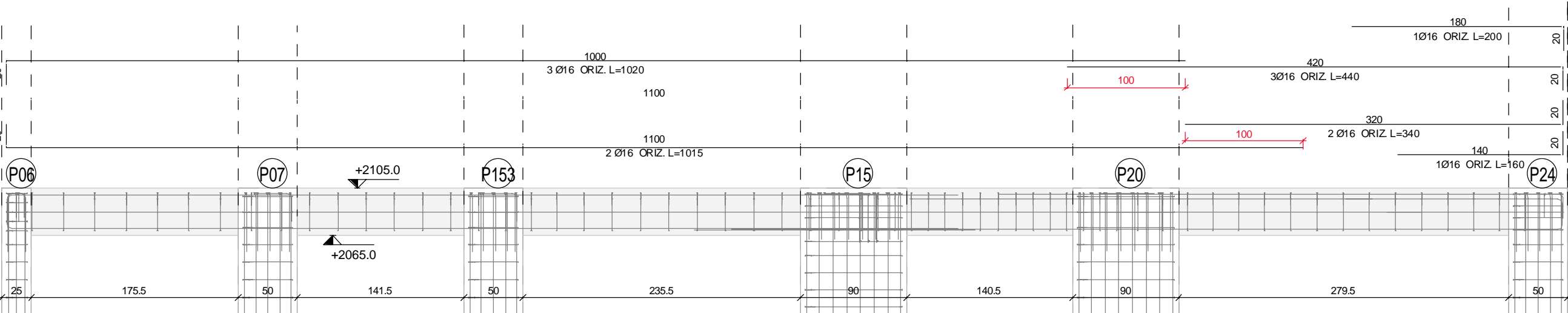


PIANTA CHIAVE TRAVI



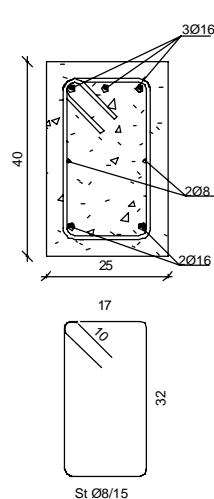
TRAVE T502

Scala: 1 : 50



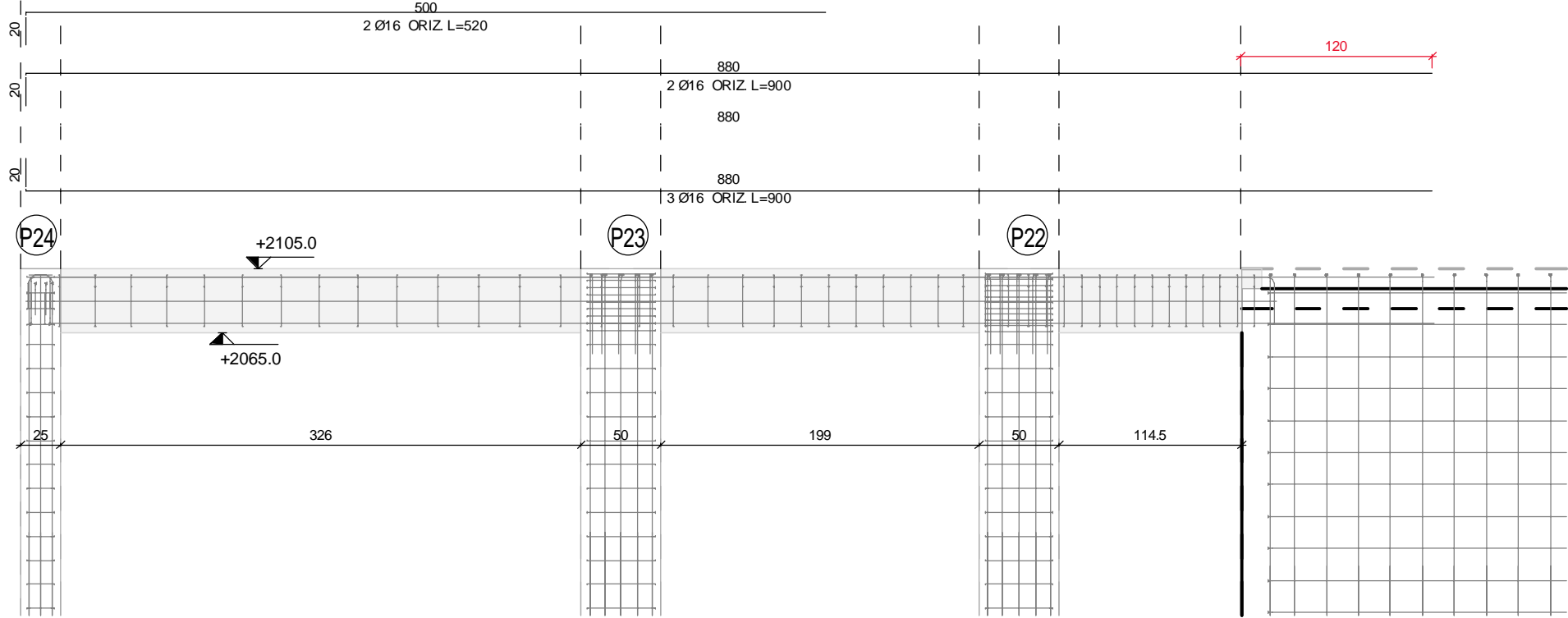
Sezione trave T502

Scala: 1 : 20



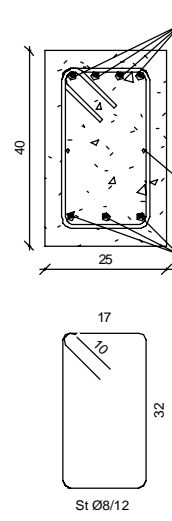
TRAVE T503

Scala: 1 : 50



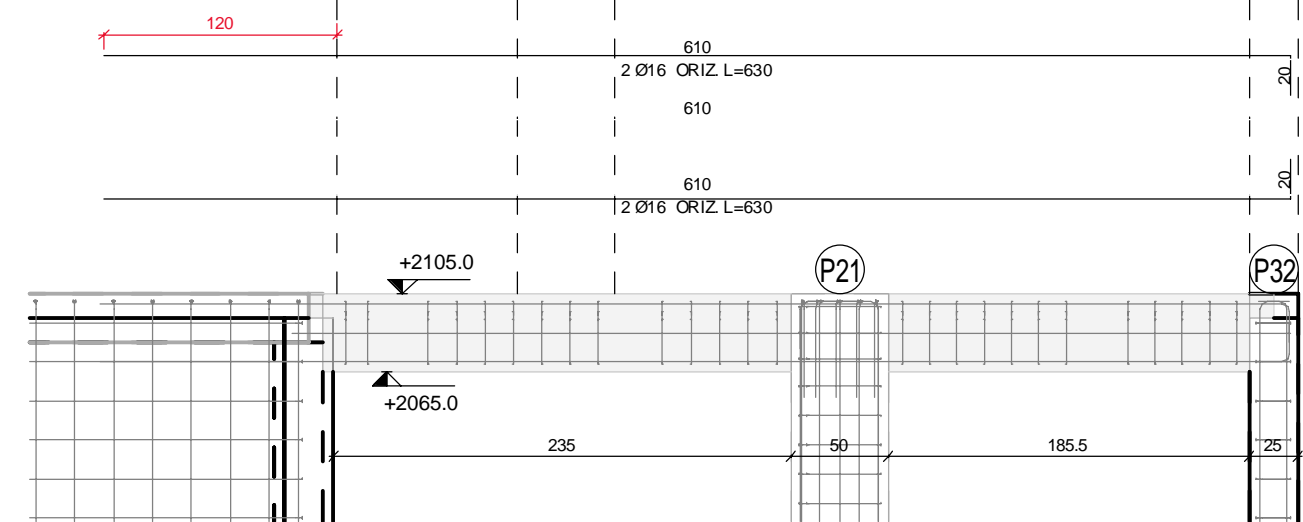
Sezione trave T503

Scala: 1 : 20



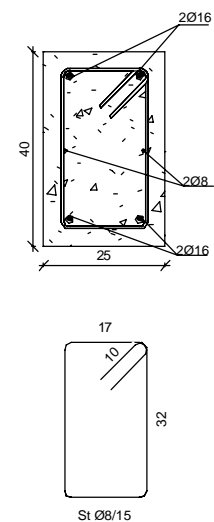
TRAVE T504

Scala: 1 : 50



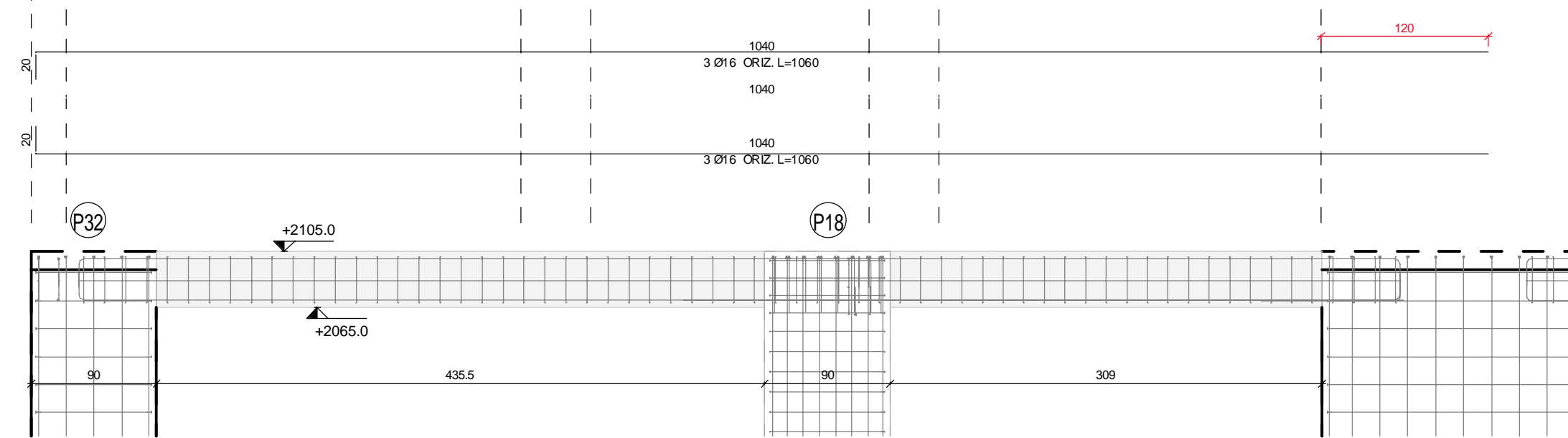
Sezione trave T504

Scala: 1 : 20



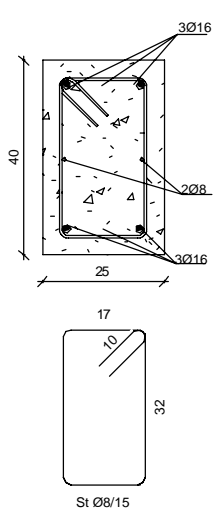
TRAVE T505

Scala: 1 : 50



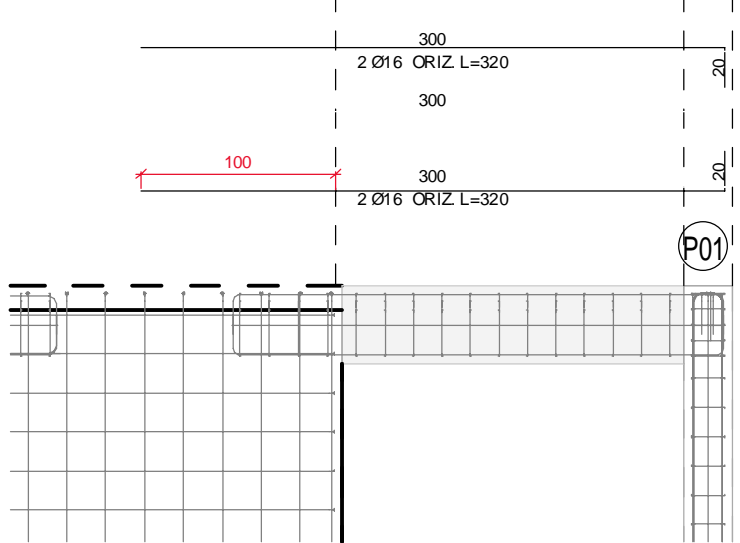
Sezione trave T505

Scala: 1 : 20



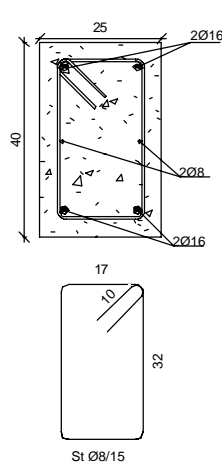
TRAVE T506

Scala: 1 : 50



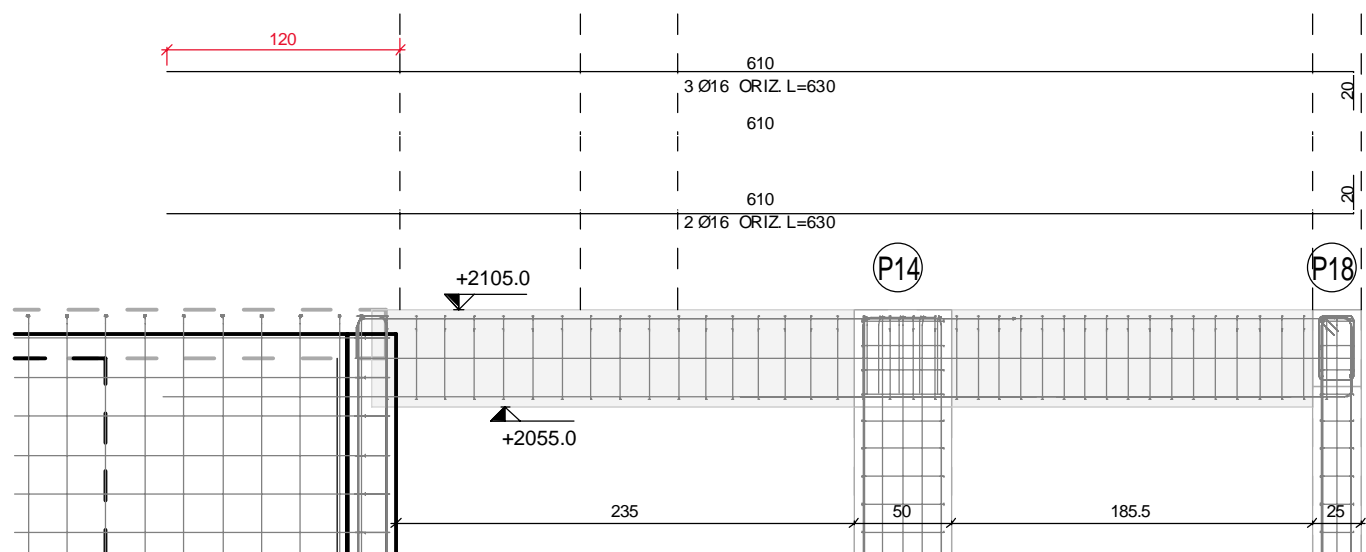
Sezione trave T506

Scala: 1 : 20



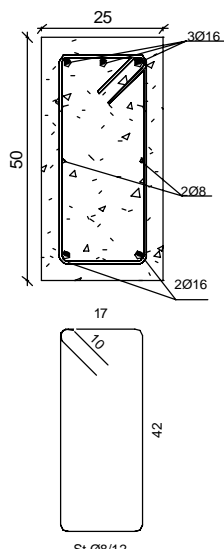
TRAVE T508

Scala: 1 : 50



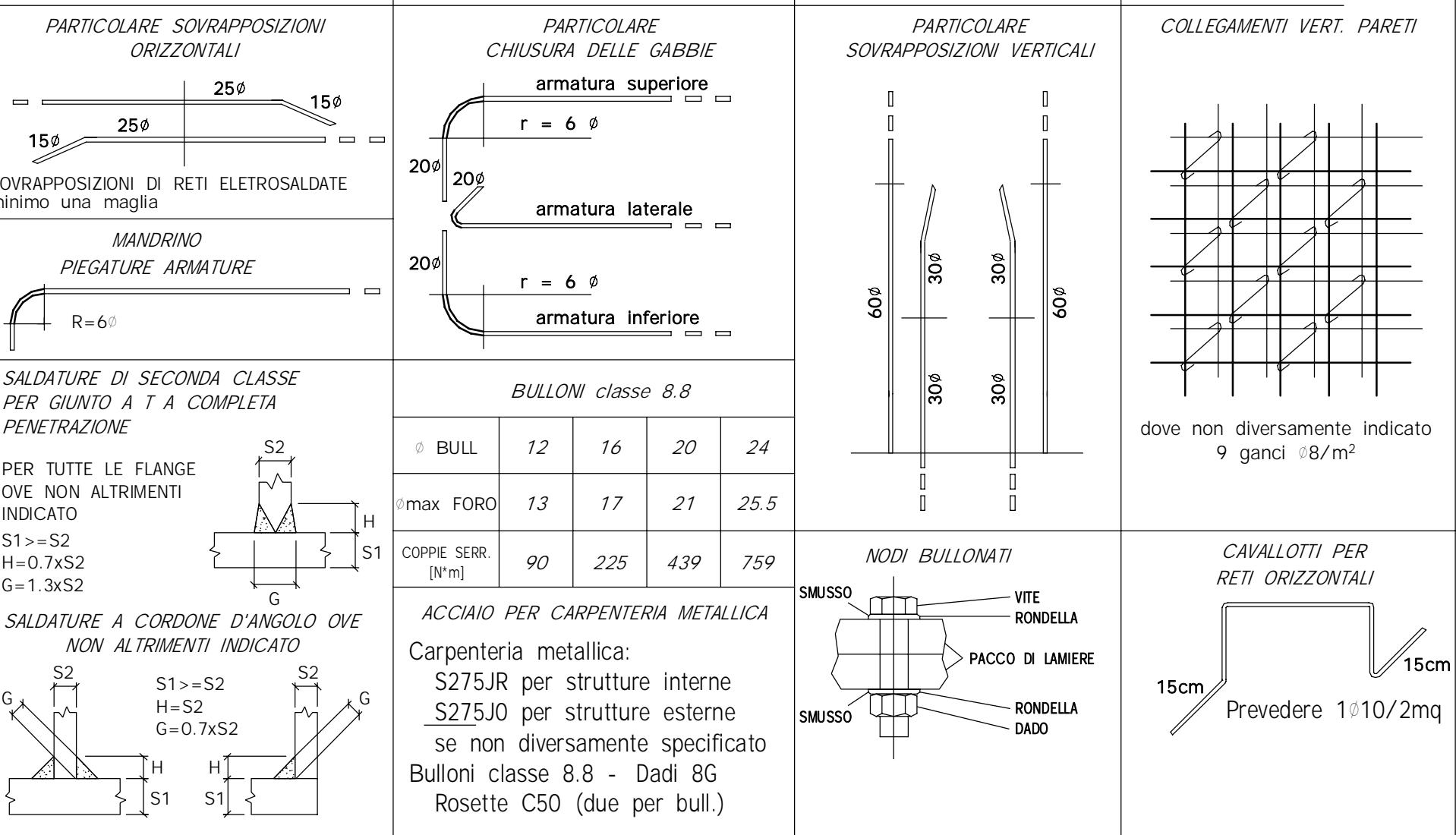
Sezione trave T508

Scala: 1 : 20



NOTE E PRESCRIZIONI

- La messa in opera di tutti i materiali è subordinata ad approvazione della DL, mediante controllo delle campionature e verifica delle certificazioni.
- Tutti i colori e le opere di finitura devono essere eseguite previa campionatura ed esplicita approvazione della DL.
- Tutte le misure, le distanze, le quote altimetriche e le pendenze devono essere preliminarmente verificate in cantiere in accordo con la DL.
- Ove gli elaborati non fossero esaustivi si deve fare riferimento al capitolato speciale di appalto ed alla DL senza procedere ad interpretazioni



<p><b>CALCESTRUZZO</b></p> <p><b>PLATEE DI FONDAZIONE</b></p> <p>Classe di resistenza: C25/30 Classe di consistenza: S4 Classe di esposizione: XC2 UNI-EN 206-1, UNI 11104</p> <p><b>PILASTRI IN OPERA</b></p> <p>Classe di resistenza: C25/30 Classe di consistenza: S4 Classe di esposizione: XC1 UNI-EN 206-1, UNI 11104</p>		<p><b>SETTI E MURI IN C.A.</b></p> <p>Classe di resistenza: C28/35 Classe di consistenza: S4 Classe di esposizione: XC1 UNI-EN 206-1, UNI 11104</p> <p><b>SOLETTE PIENE IN ELEVAZIONE</b></p> <p>Classe di resistenza: C25/30 Classe di consistenza: S4 Classe di esposizione: XC1 UNI-EN 206-1, UNI 11104</p>	
<p><b>PRESCRIZIONI GENERALI COPRIFERRI, da adottare salvo diversa indicazione in tavola</b></p> <p><b>PARTICOLARE COPRIFERRO</b></p> <p>AL FIOLO ESTERNO A BARRA PIÙ ESPOSTA</p> <p><b>COPRIFERRI MINIMI PER DURABILITÀ UNI-EN 206-1</b></p> <p>VALORI RIFERITI AL FIOLO ESTERNO A BARRA PIÙ ESPOSTA</p> <p><b>COPRIFERRI MINIMI PER RESISTENZA AL FUOCO UTILIZZATI NELLE STRUTTURE IN OPERA</b></p> <p>Decreto 16/02/2007. Classificazione di resistenza al fuoco di elementi e prodotti costruttivi di opere da costruzione:</p> <p>VALORI RIFERITI A BARRA PIÙ ESPOSTA</p>		<p><b>ACCIAIO PER CEMENTO ARMATO</b></p> <p>ACCIAIO: B450C</p> <p><math>f_{yk} \geq 450 \text{ MPa}</math> <math>A_{k1} \geq 7,5\%</math></p>	

<p><b>RESINA EPOSSIDICA PER CONNESSIONI CALCESTRUZZO- CALCESTRUZZO</b></p> <p>CONCORDARE TIPOLOGIA CON LA DIREZIONE LAVORI SARÀ OBBLIGO DELL'IMPRESA TENERE A DISPOSIZIONE LA SCHEDA TECNICA DEL PRODOTTO IN CANTIERE</p>		<p><b>VERIFICARE TUTTE LE MISURE IN CANTIERE</b></p> <p><b>VERIFICARE TUTTE LE MISURE CON IL PROGETTO ARCHITETTONICO</b></p> <p><b>VERIFICARE LE MISURE SUL POSTO PRIMA DI EFFETTUARE L'ORDINATIVO DEI MATERIALI</b></p> <p><b>I FORI DEI FORI INCASTRATI CON RESINA E I FASCELLI CHIMICI DEVRANNO ESSERE IN OPERA SECONDO LE PRESCRIZIONI DEL PRODUTTORE DELLE RESINE NELLE CONDIZIONI AMBIENTALI IDONEE E PREVIA PERFETTA PULIZIA DEL FORO</b></p> <p><b>LE STRUTTURE METALLICHE DOVRANNO AVERE LE CONTROFRECCE DI MONTAGGIO</b></p>	
---	--	--	--

N.B. PER TUTTE LE STRUTTURE IN ACCIAIO INTERNE ALL'EDIFICIO SI DOVRÀ PREVEDERE UN TRATTAMENTO CON APPOSITA VERNICE INTUMESCENTE PER GARANTIRE LA PROTEZIONE AL FUOCO DELL'ELEMENTO

COMUNE DI PADOVA (PD)

**Riquilificazione dell'edificio ex-Coni - PINQuA 282, ID intervento 1169**

CUI : 00644060287 2022 00055 | CUP : H97H21000320008 | Codice opera: LLPP EDP 2021/136  
R.U.P. Arch. Diego Giacom  
Capo settore Lavori Pubblici Ing. Matteo Barfi  
Progetto finanziato nell'ambito del PNRR - Missione 5 Componente 2 - Investimento 2.3 Programma Innovativo Nazionale per la Qualità dell'Abitare, finanziato dall'Unione Europea - Next Generation EU

COMMITTENTE  
Comune di PADOVA



PDV_E_STR_019 Luglio 2023	ARMATURA TRAVI - PARTICOLARI ESECUTIVI
------------------------------	--

**RAGGRUPPAMENTO TEMPORANEO DI PROFESSIONISTI:**

SETTANTAT7 Studio Perillo s.r.l.

arch. Daniele Rangone arch. Elena Rionda il legale rappresentante ing. Giampaolo Massarelli il direttore tecnico ing. Giuseppe Perillo

Arch. DANIELE RANGONE n°7347 Ing. ELENA RIONDA n°6659

STUDIO PERILLO S.r.l. Via Cavour n. 4 70027 PALO DEL COLLE (BA) Partita IVA: 08464820722

CONSULENZA STRUTTURALE E GEOTECNICA: BS Progetti S.r.l.

ing. Gianluca Sartori ing. Alessia Berritta

**PROGETTO ESECUTIVO**

REVISIONE N°: 00