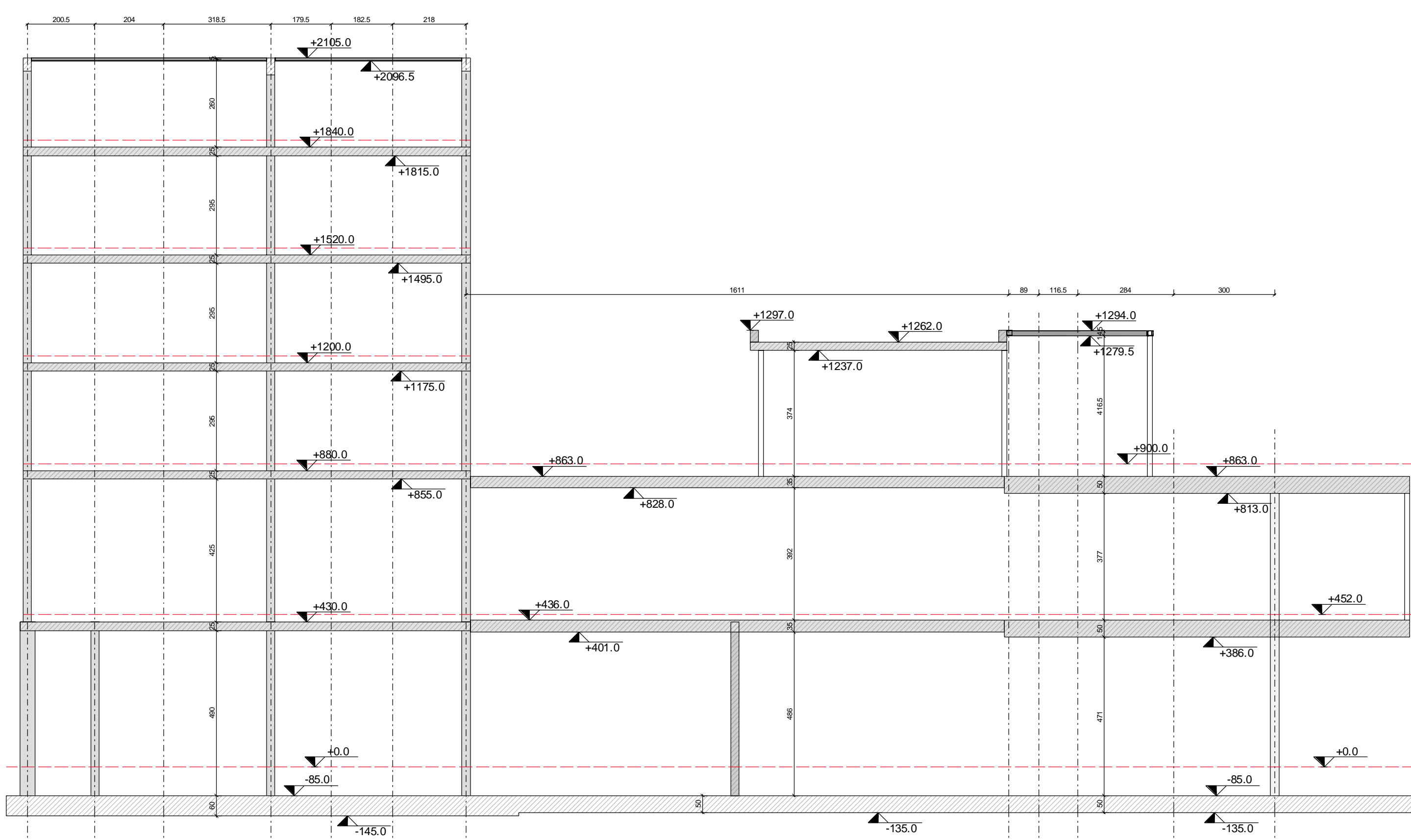
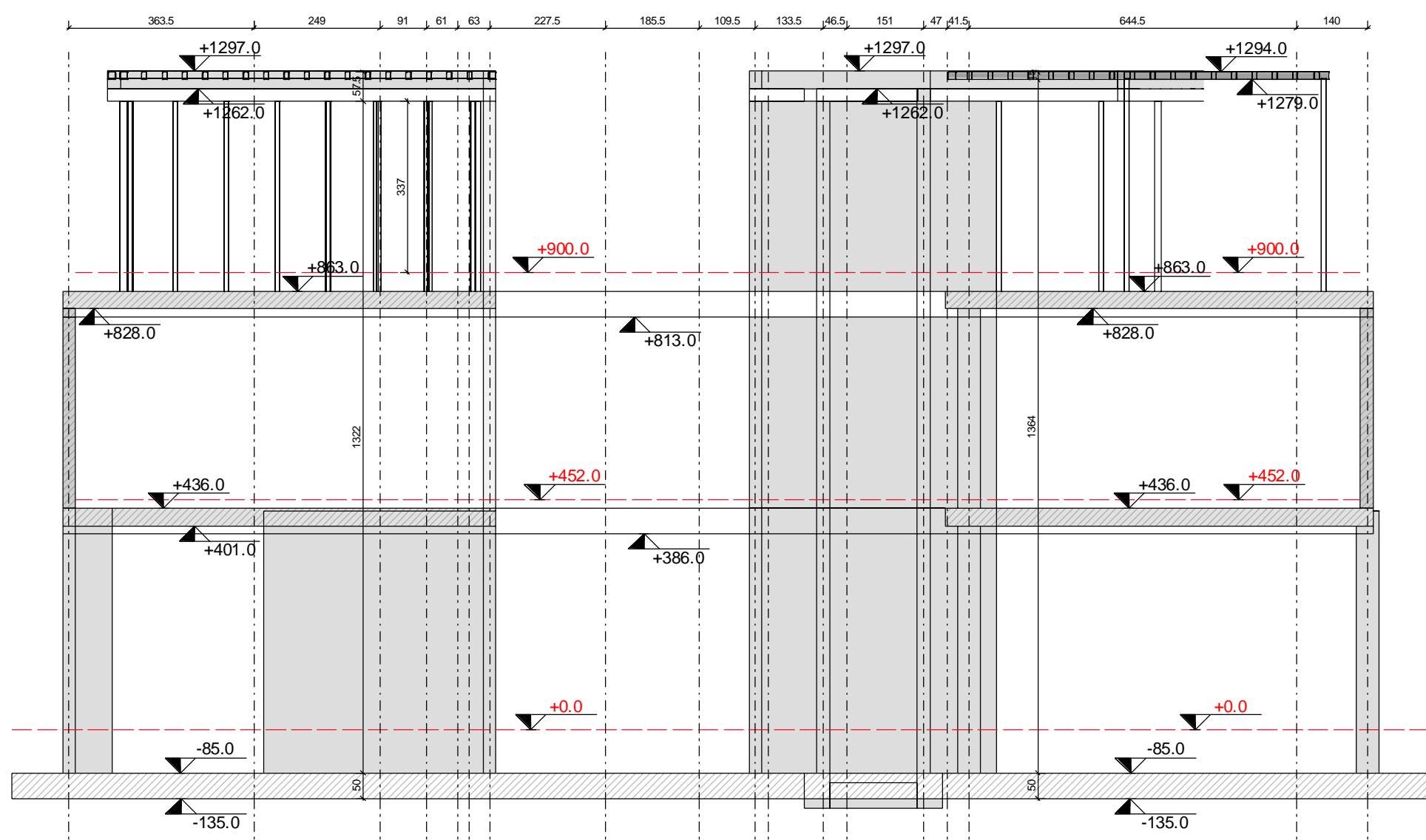
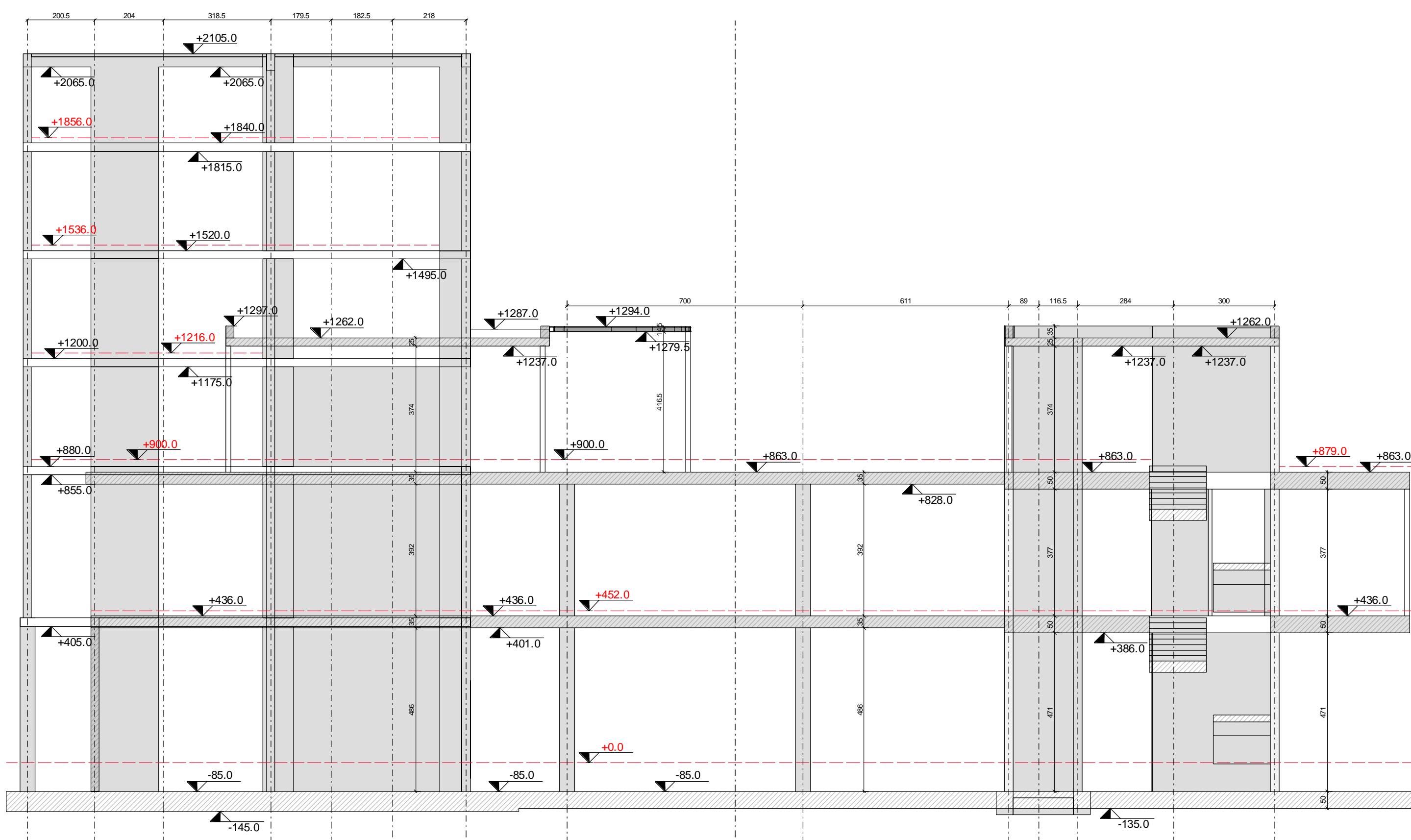
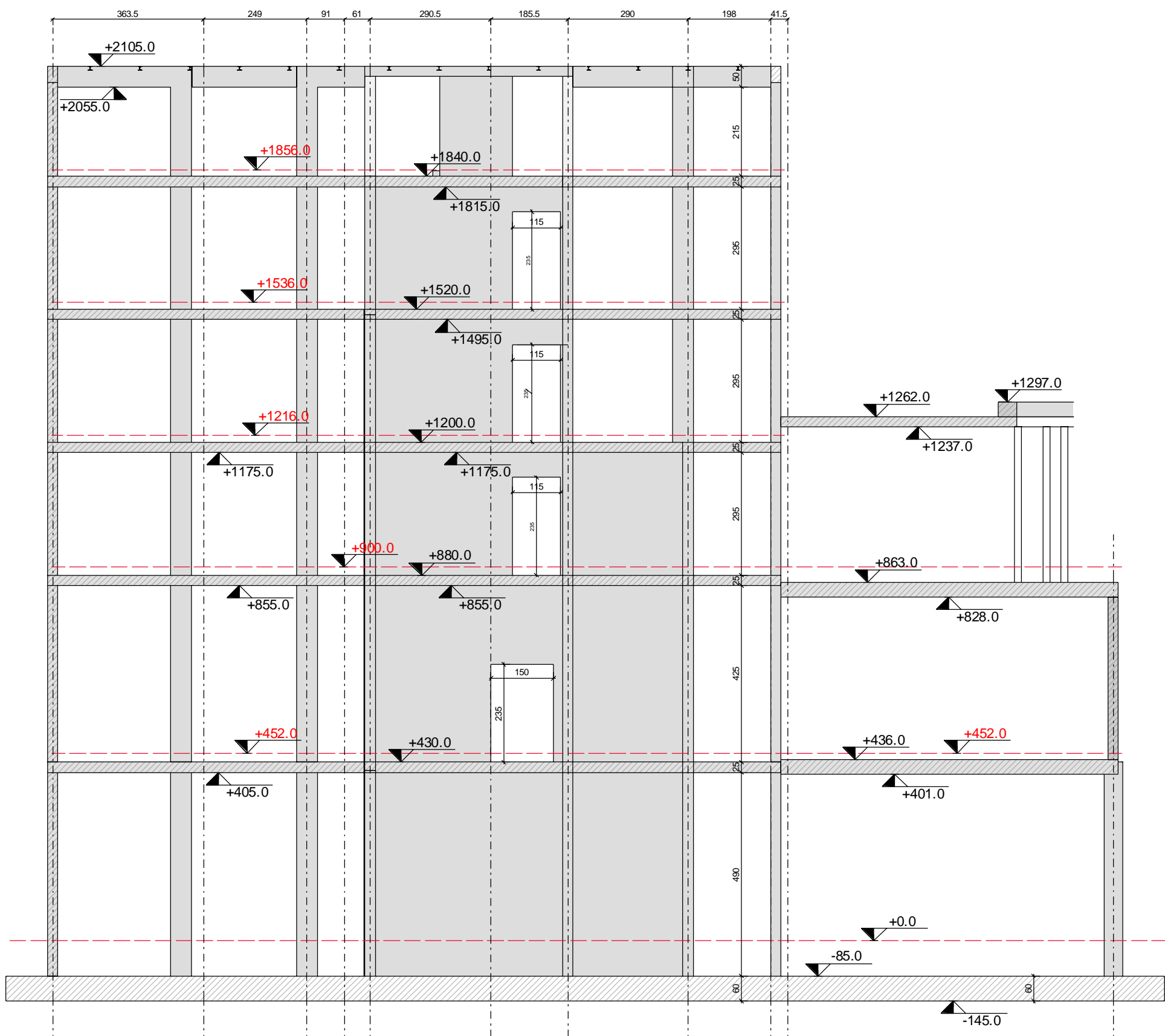
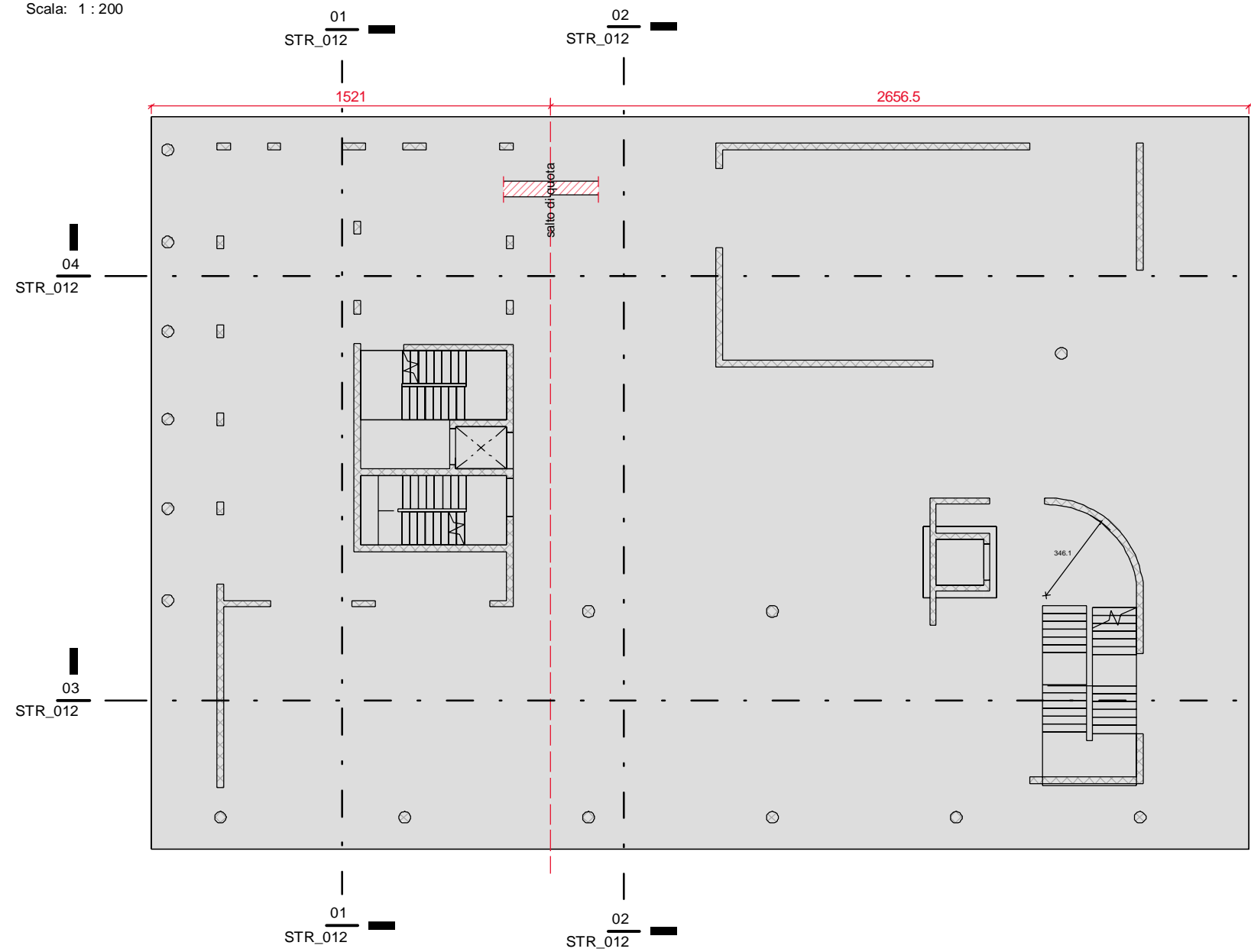
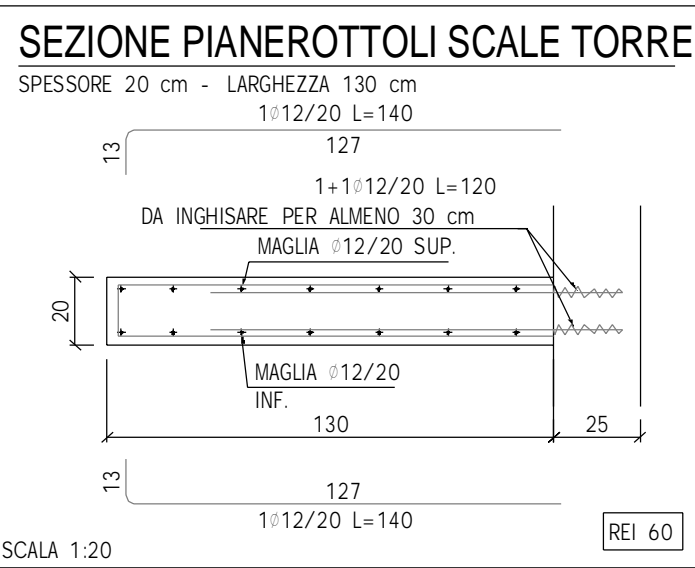
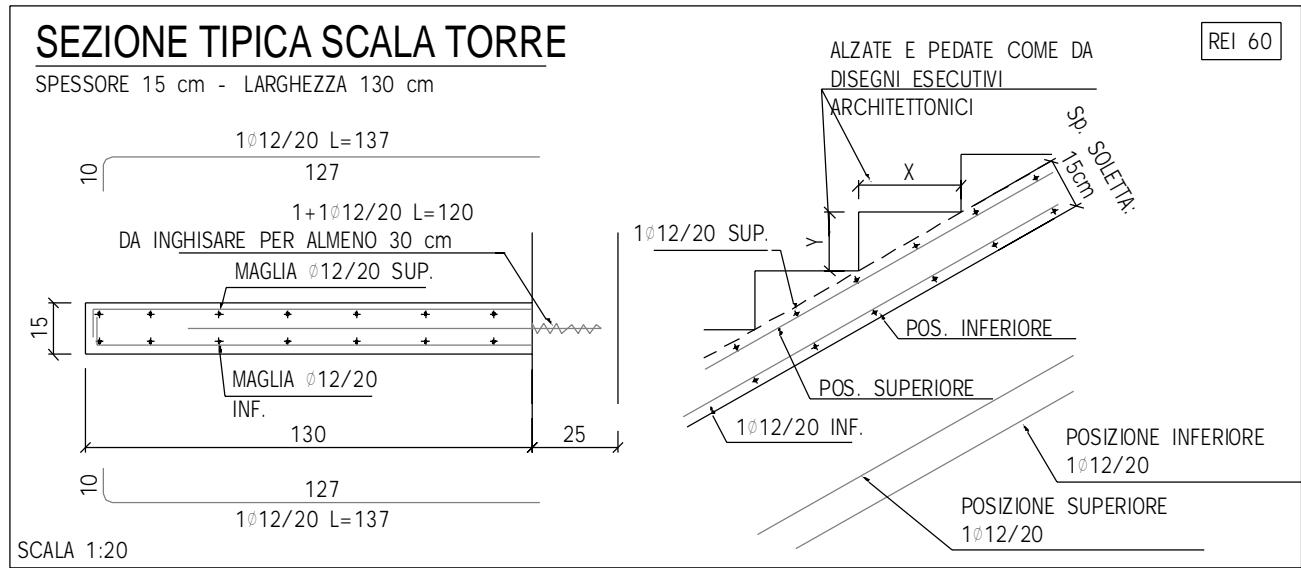
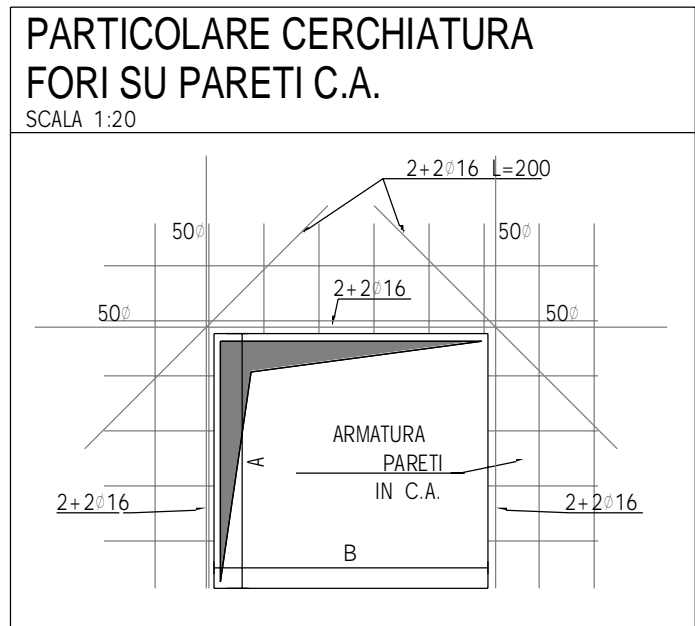


KMAP SEZIONI
Scale: 1 : 200



NOTE E PRESCRIZIONI

- La messa in opera di tutti i materiali è subordinata ad approvazione della DL, mediante controllo delle campionature e verifica delle certificazioni.
- Tutti i colori e le opere di finitura devono essere eseguite previa campionatura ed esplicita approvazione della DL.
- Tutte le misure, le distanze, le quote altimetriche e le pendenze devono essere preliminarmente verificate in cantiere in accordo con la DL.
- Ove gli elaborati non fossero esaustivi si deve fare riferimento al capitolato speciale di appalto ed alla DL senza procedere ad interpretazioni

PARTICOLARE SOVRAPPOSIZIONI ORIZZONTALI
Sovrapposizioni di reti elettrosaldate: preferire una maglia.

PARTICOLARE CHIUSURA DELLE GABBIE
armatura superiore
armatura laterale
armatura inferiore

PARTICOLARE SOVRAPPOSIZIONI VERTICALI
dove non diversamente indicato si usare 10 cm.

COLLEGAMENTI VERT. PARETI
dove non diversamente indicato si usare 10 cm.

SETTI E MUR IN C.A.
Classe di resistenza: C28/35
Classe di consistenza: S4 (max inerte: 16mm)
Classe di esposizione: XC1 UNI-EN 206-1, UNI 11104

SOLETTE PIENE IN ELEVAZIONE
Classe di resistenza: C25/30
Classe di consistenza: S4 (max inerte: 16mm)
Classe di esposizione: XC1 UNI-EN 206-1, UNI 11104

PRESCRIZIONI GENERALI COPRIFERRI
COPRIFERRI MINIMI PER DURABILITÀ
COPRIFERRI MINIMI PER RESISTENZA AL FUOCO
UTILIZZATI NELLE STRUTTURE IN OPERA

ACCORDO PER CEMENTO ARMATO
ACCORDO BASIC
f_{yk} >= 450 MPa
A_g >= 7.3%

REINIA EPOSSIDICA PER CONNESSIONI CALCESTRUZZO-CALCESTRUZZO
CONNESSIONE: PROFUGA CON LA FUNZIONE LAVORI
SARIN: OBBLIGO DELL'IMPRESA TENERE A DISPOSIZIONE LA SCHEDA TECNICA DEL PRODOTTO IN CANTIERE

VERIFICHE E CONTROLLI
- VERIFICARE TUTTE LE MISURE IN CANTIERE
- VERIFICARE TUTTE LE MISURE CON IL PRODOTTO ARCHITETTONICO
- VERIFICARE LE MISURE SUL POSTO PRIMA DI EFFETTUARE L'ORDINATIVO DEI MATERIALI
- I PUNTI DI INDAGINE CON RESINA E I CLASSICI COME INDICAZIONE POSTI IN OPERA SECONDO LE PRESCRIZIONI DEL PRODUTTORE
- VERIFICARE LE MISURE SUL POSTO PRIMA DI EFFETTUARE L'ORDINATIVO DEI MATERIALI
- VERIFICARE LE MISURE SUL POSTO PRIMA DI EFFETTUARE L'ORDINATIVO DEI MATERIALI
- VERIFICARE LE MISURE SUL POSTO PRIMA DI EFFETTUARE L'ORDINATIVO DEI MATERIALI

COMUNE DI PADOVA (PD)
COMMITTENTE
Comune di PADOVA

Riquilificazione dell'edificio ex-Coni - PINQUA 282, ID intervento 1169

CUI : 00644060287 2022 00055 | CUP : H97H21000320008 | Codice opera: LPPP EDG 2021/136
P.L.P. Arch. Diego Giaccon
Capo settore Lavori Pubblici Ing. Matteo Banfi
Progetto finanziato nell'ambito del PNRR - Missione 1 Componente 2 - Investimento 2.3 Programma Innovativo Nazionale per la Qualità dell'Edilizia, finanziato dall'Unione Europea - Next Generation EU

Finanziato dall'Unione europea
Ministero delle Infrastrutture e dei Trasporti
Italianodan

PDV_E_STR_012
Luglio 2023

SEZIONI

RAGGRUPPAMENTO TEMPORANEO DI PROFESSIONISTI:

SETTANTA7
arch. Daniele Rangone arch. Elena Rionda
il legale rappresentante
Ing. Giampaolo Massarelli
il direttore tecnico
Ing. Giuseppe Perillo

STUDIO PERILLO S.r.l.
Via Cavour n. 4
70027 PALO DEL COLLE (BA)
Partita IVA: 05454520722

CONSULENZA STRUTTURALE E GEOTECNICA: BS Progetti S.r.l.
Ing. Gianluca Sartori Ing. Alessia Benetti

PROGETTO ESECUTIVO
REVISIONE: N°