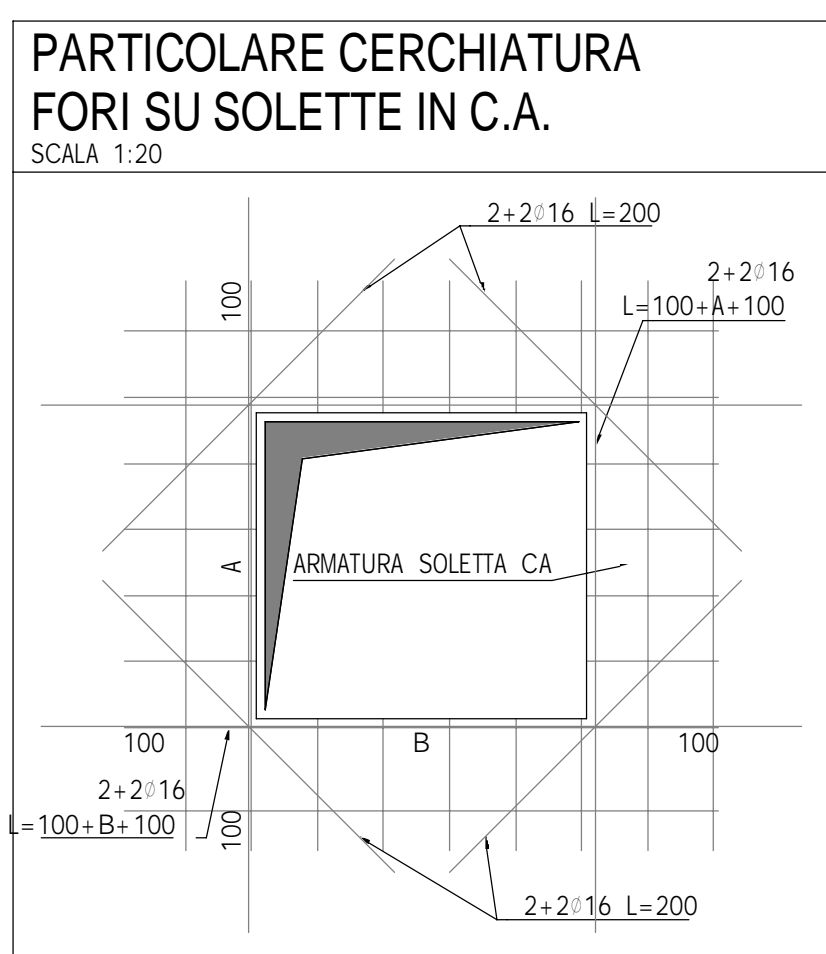
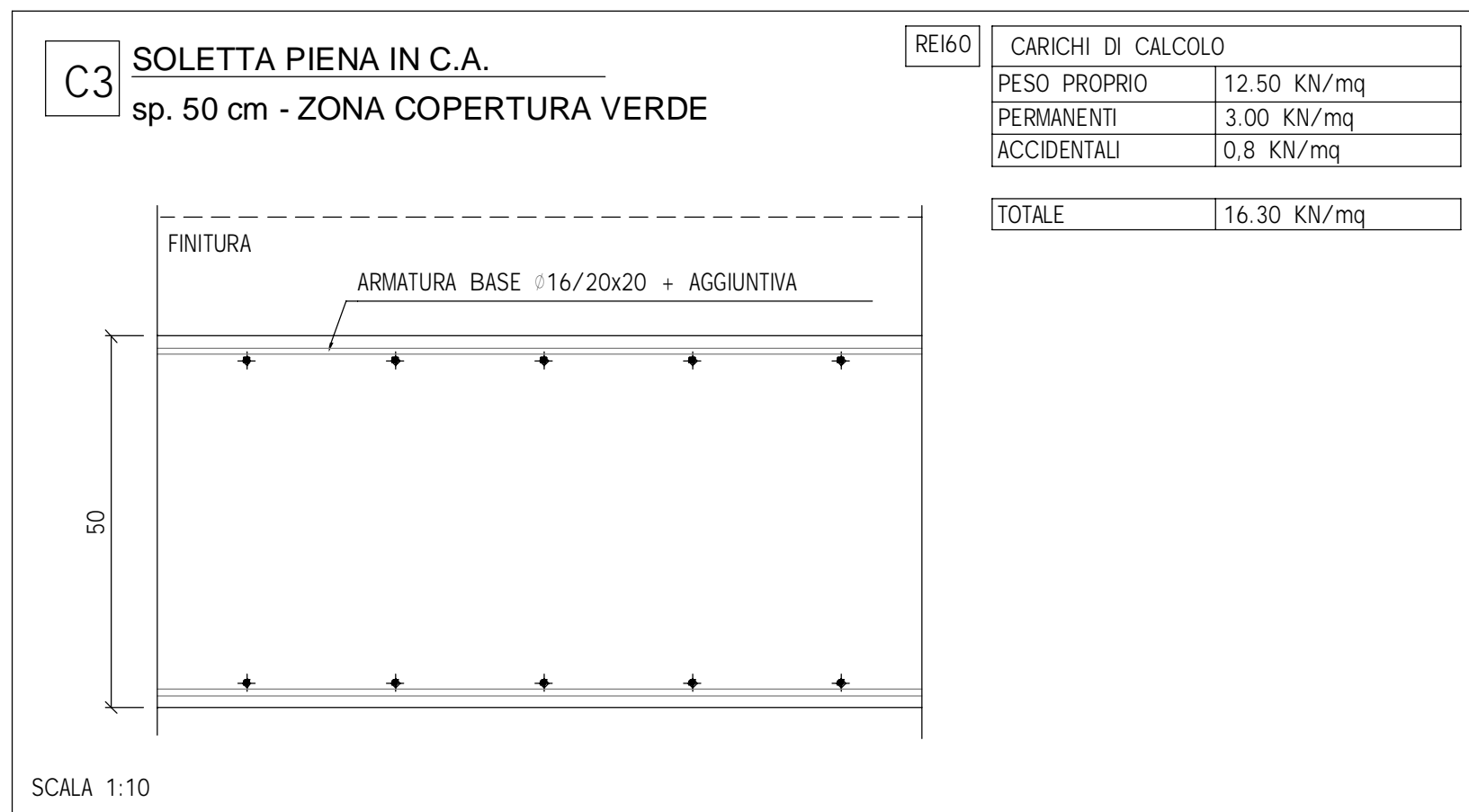
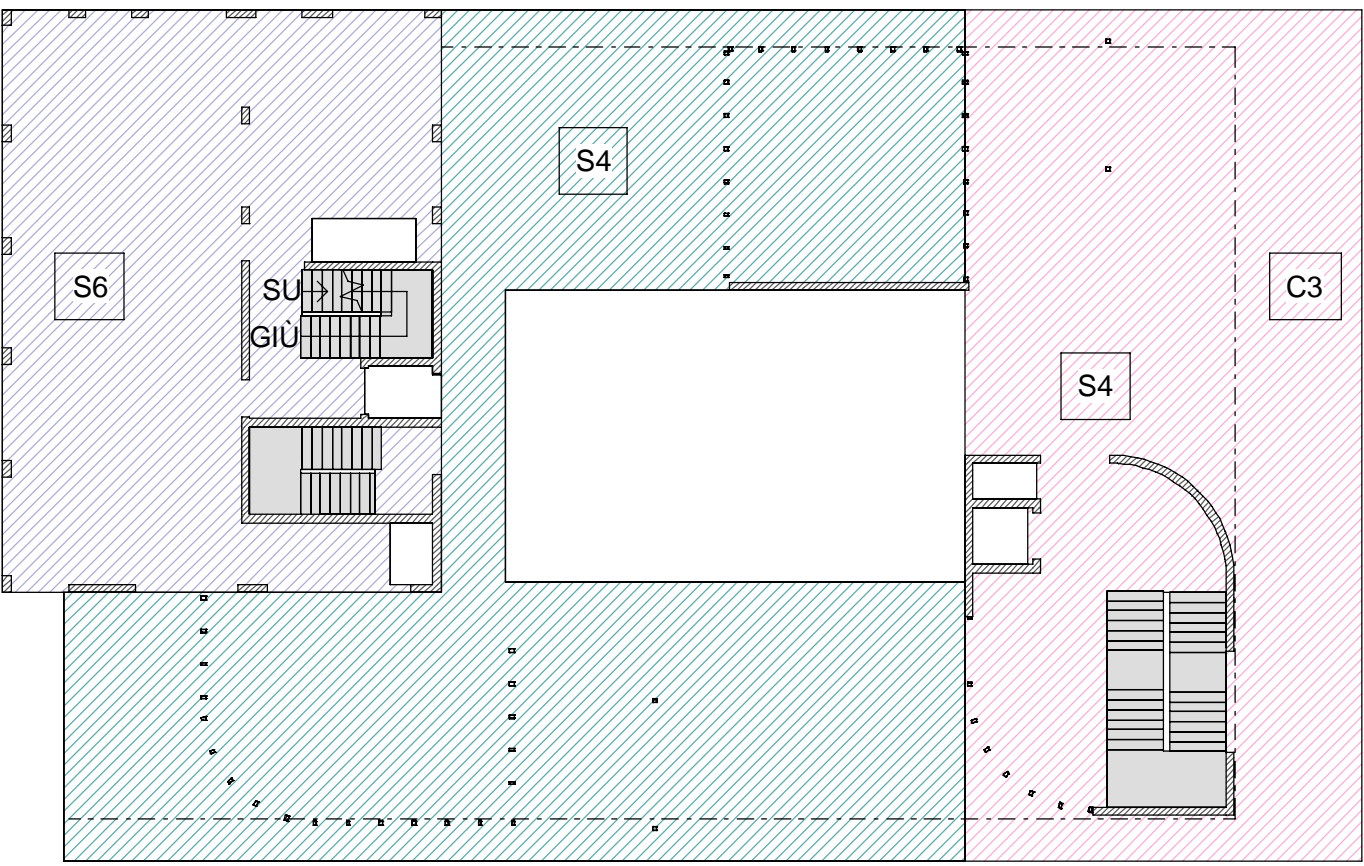
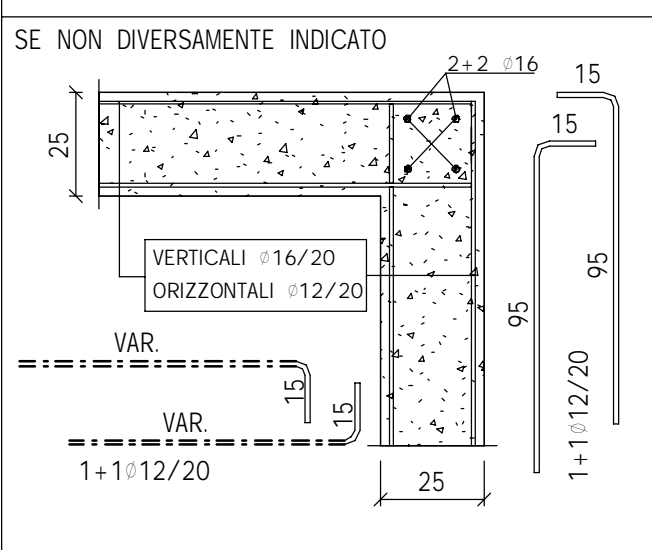


LEGENDA DELLE SOLETTE

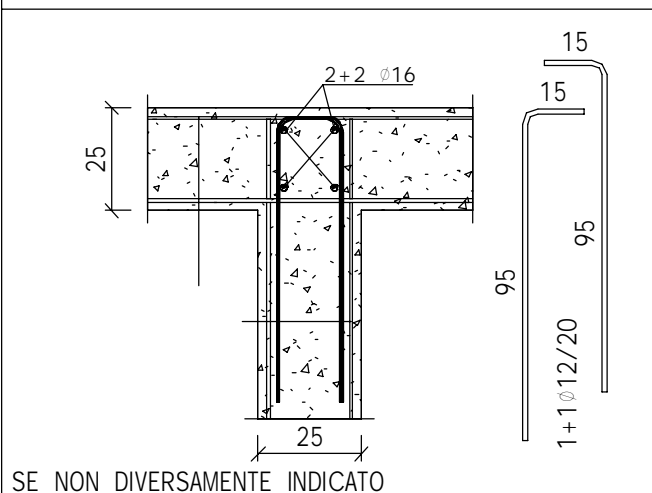
- SOLETTA IN CALCESTRUZZO sp. 25cm
- SOLETTA IN CALCESTRUZZO sp. 35cm
- SOLETTA IN CALCESTRUZZO sp. 50cm



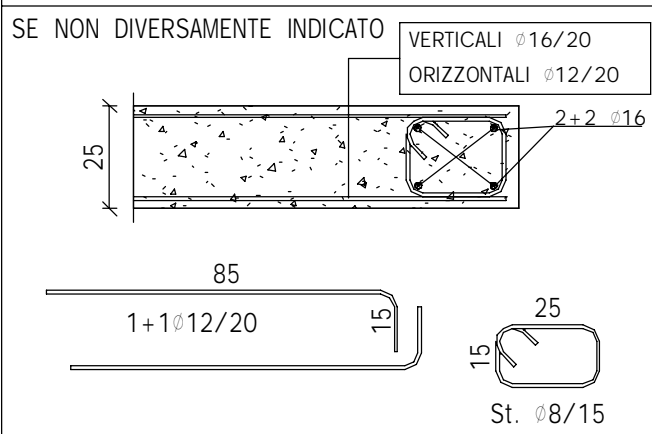
A ANGOLI DEI MURI 25cm
Scala 1:20



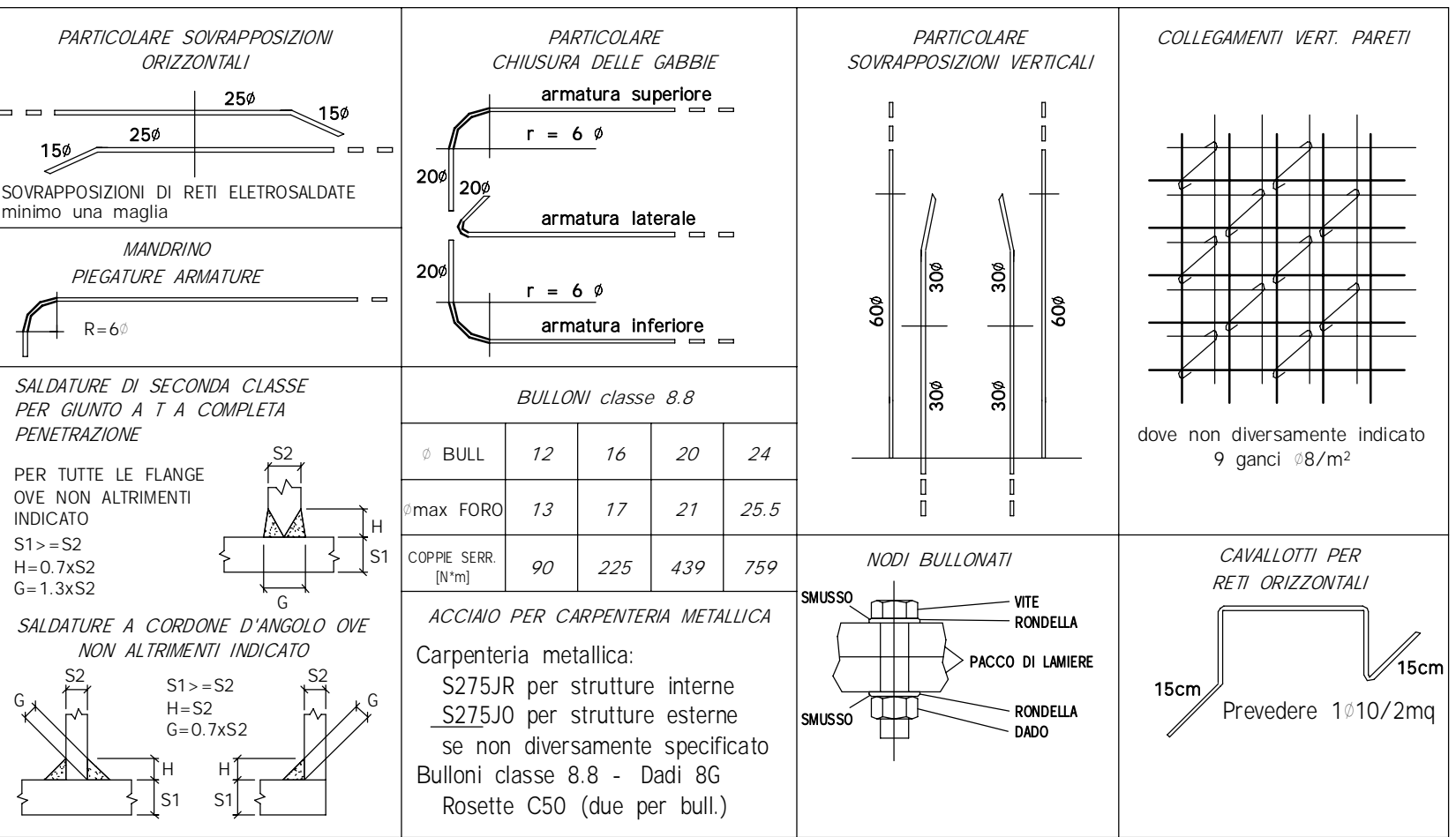
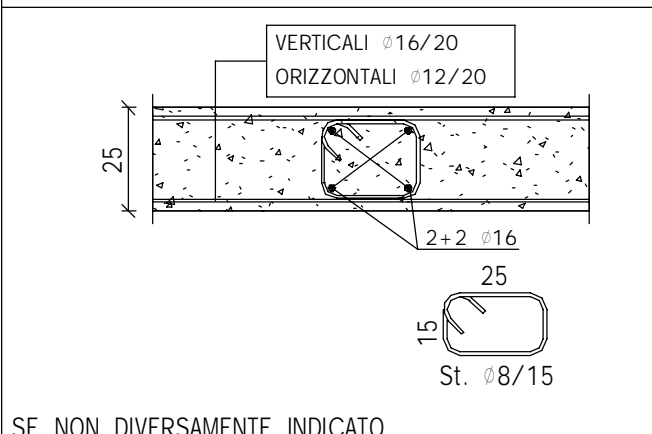
B INTERS. DEI MURI 25cm
Scala 1:20



C TESTE DEI MURI 25cm
Scala 1:20



D RINFORZO DEI MURI 25cm
Scala 1:20



CALCESTRUZZO PLATEE DI FONDAZIONE Classe di resistenza: C25/30 Classe di consistenza: S4 - Dmax inerte: 32mm Classe di esposizione: XC2 UNI-EN 206-1, UNI 11104 PILASTRI IN OPERA Classe di resistenza: C25/30 Classe di consistenza: S4 - Dmax inerte: 16mm Classe di esposizione: XC1 UNI-EN 206-1, UNI 11104	SETTI E MURI IN C.A. Classe di resistenza: C28/35 Classe di consistenza: S4 - Dmax inerte: 16mm Classe di esposizione: XC1 UNI-EN 206-1, UNI 11104 SOLETTE PIENE IN ELEVAZIONE Classe di resistenza: C25/30 Classe di consistenza: S4 - Dmax inerte: 16mm Classe di esposizione: XC1 UNI-EN 206-1, UNI 11104
---	---

PRESCRIZIONI GENERALI COPRIFERRI da adottare salvo diversa indicazione in tavola COPRIFERRI MINIMI PER DURABILITÀ UNI-EN 206-1 - XC1: 20 mm - XC2: 20 mm - XC3: 30 mm - XC4: 30 mm - XF1: 30 mm - XF4: 40 mm	COPRIFERRI MINIMI PER RESISTENZA AL FUOCO UTILIZZATI NELLE STRUTTURE IN OPERA Inerte: 14/12/2007 - Classificazione di resistenza al fuoco di elementi e prodotti costruttivi di opere da costruzione VALORI RIFERITI - AL FILO ESTERNO - AL FILO INTERNO - A ASSE BARRA PIU' ESPOSTA
---	---

ACCIAIO PER CEMENTO ARMATO ACCIAIO: B450C f _{yk} = 450 MPa A _s = 7.5%	
---	--

RESINA EPOSSIDICA PER CONNESSIONI CALCESTRUZZO-CALCESTRUZZO
CONCILIARE: IPALOSA CON LA DIREZIONE LAVORI
SARAI: OBBIGO DELL'IMPRESA TENERE A DISPOSIZIONE LA SCHEDA TECNICA DEL PRODOTTO IN CANTIERE

NOTE E PRESCRIZIONI

- VERIFICARE TUTTE LE MISURE IN CANTIERE
- VERIFICARE TUTTE LE MISURE CON IL PROGETTO ARCHITETTONICO
- VERIFICARE LE MISURE SUL POSTO PRIMA DI EFFETTUARE L'ORDINATIVO DEI MATERIALI
- I FIORETTI INGHESATI CON RESINA E I TASSELLI CHIMICI VERRANNO POSTI IN OPERA SECONDO LE PRESCRIZIONI DEL PRODUTTORE DELLE RESINE NELLE CONDIZIONI AMBIENTALI IDONEE E PREVIA PERFETTA PULIZIA DEL FORO
- LE STRUTTURE METALLICHE DEVONNO AVERE LE CONTROPRECE DI MONTAGGIO

N.B. PER TUTTE LE STRUTTURE IN ACCIAIO INTERNE ALL'EDIFICIO SI DOVRA' PREVEDERE UN TRATTAMENTO CON APPOSITA VERNICE INTUMESCENTE PER GARANTIRE LA PROTEZIONE AL FUOCO DELL'ELEMENTO

- La messa in opera di tutti i materiali è subordinata ad approvazione della DL, mediante controllo delle campionature e verifica delle certificazioni.
- Tutti i colori e le opere di finitura devono essere eseguite previa campionatura ed esplicita approvazione della DL.
- Tutte le misure, le distanze, le quote altimetriche e le pendenze devono essere preliminarmente verificate in cantiere in accordo con la DL.
- Ove gli elaborati non fossero esaustivi si deve fare riferimento al capitolato speciale di appalto ed alla DL senza procedere ad interpretazioni

COMUNE DI PADOVA

PD

COMMITTENTE
Comune di PADOVA

Riqualficazione dell'edificio ex-Coni - PinQua 282, ID intervento 1169

CUI : 00644060287 2022 00055 | CUP : H97H21000320008 | Codice opera: LLPP EDP 2021/136
R.U.P. Arch. Diego Giaccon
Capo settore Lavori Pubblici Ing. Matteo Banfi
Progetto finanziato nell'ambito del PNRR - Missione 5 Componente 2 - Investimento 2.3 Programma Innovativo Nazionale per la Qualità dell'Abitare, finanziato dall'Unione Europea - Next Generation EU

Finanziato dall'Unione europea NextGenerationEU

Ministero delle Infrastrutture e dei Trasporti

Italy Italianodamini 2020/2027

PDV_E_STR_009
Luglio 2023

PIANTA PIANO SECONDO

RAGGRUPPAMENTO TEMPORANEO DI PROFESSIONISTI:

SETTANTAT7

Studio Perillo s.r.l.

arch. Daniele Rangone

arch. Elena Rionda

il legale rappresentante
ing. Giampaolo Massarelli

il direttore tecnico
ing. Giuseppe Perillo

Arch. DANIELE RANGONE n°7547

Arch. ELENA RIONDA n°6659

STUDIO PERILLO S.r.l.
Via Cavour n. 4
70027 PALO DEL COLLE (BA)
Partita IVA: 08464820722

GIUSEPPE PERILLO
Sez. A - 659B
C.O.C.E. ASSOCIATA
di INGEGNERIA
PROVINCIA DI BARI

CONSULENZA STRUTTURALE E GEOTECNICA: BS Progetti S.r.l.

ing. Gianluca Sartori

ing. Alessia Benitta

PROGETTO ESECUTIVO

REVISIONE N°: