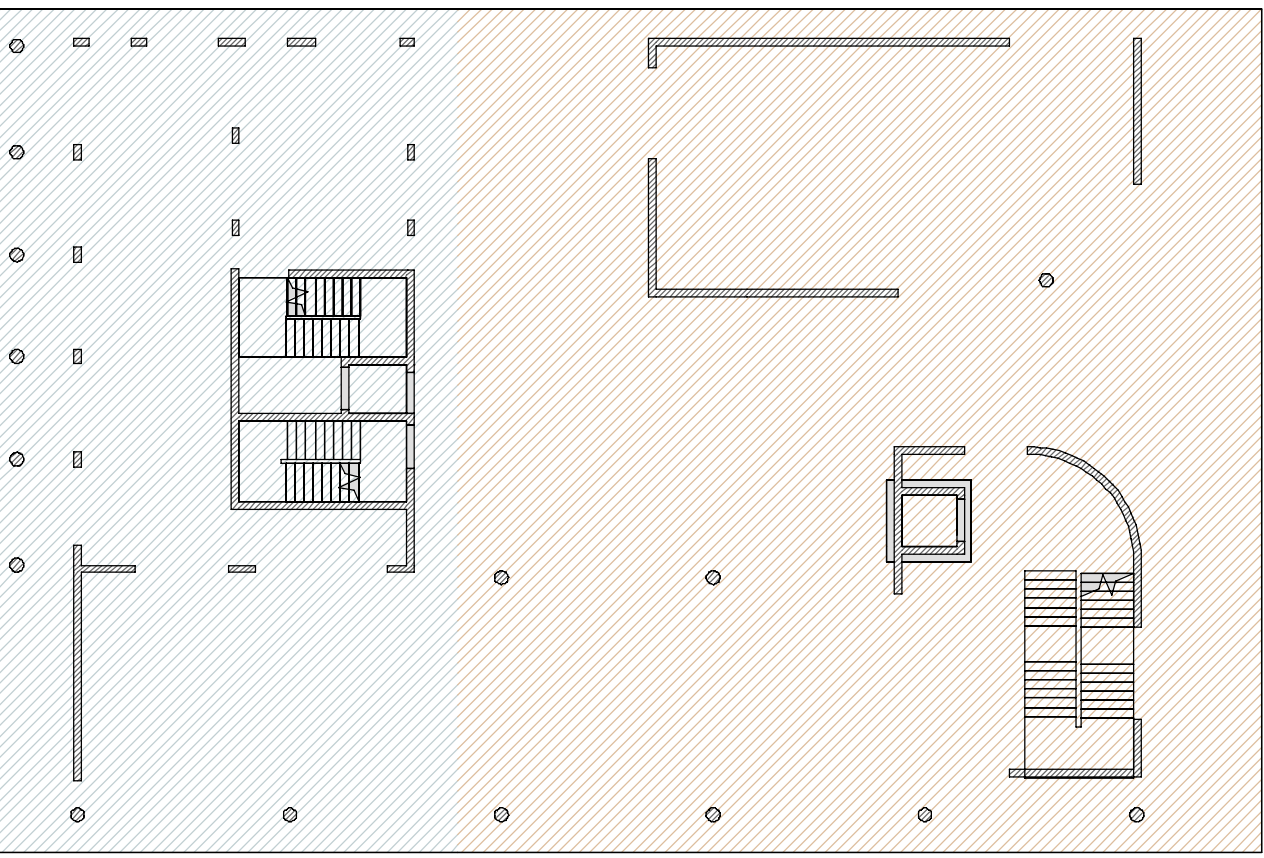


# LEGENDA DELLE FONDAZIONI

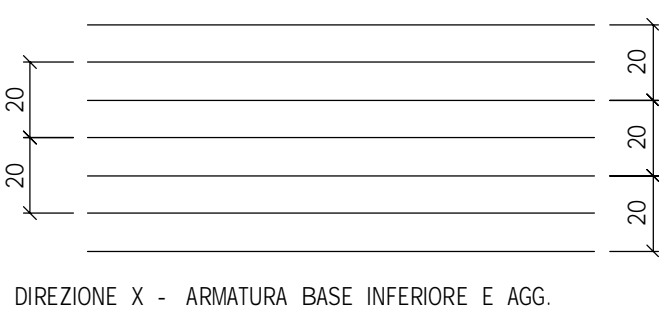
- PLATEA DI FONDAZIONE sp. 50cm
- PLATEA DI FONDAZIONE sp. 60cm



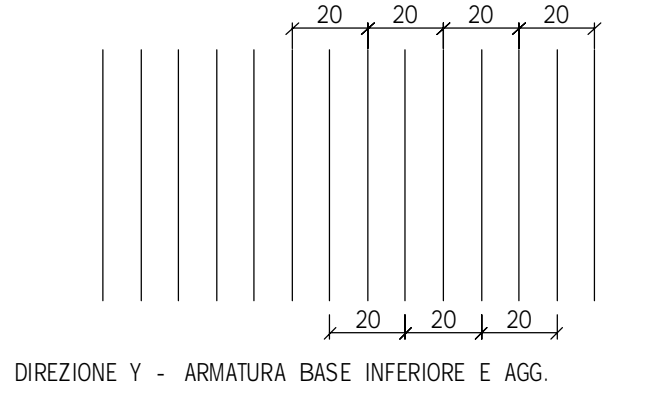
## ARMATURA INFERIORE PLATEA

Scala 1:20

### PRIMA STESA



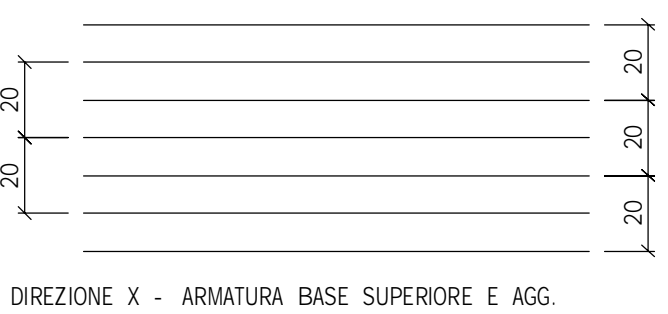
### SECONDA STESA



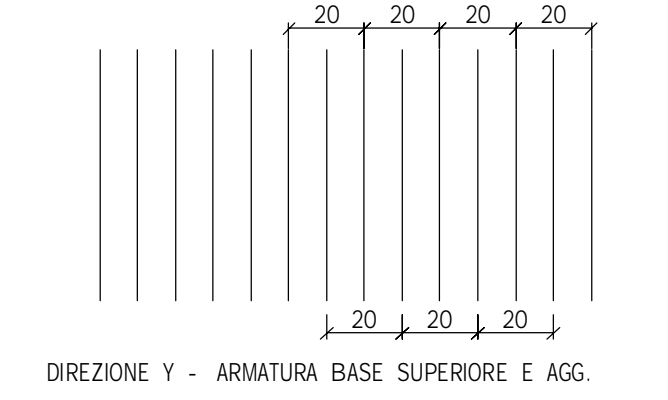
## ARMATURA SUPERIORE PLATEA

Scala 1:20

### TERZA STESA

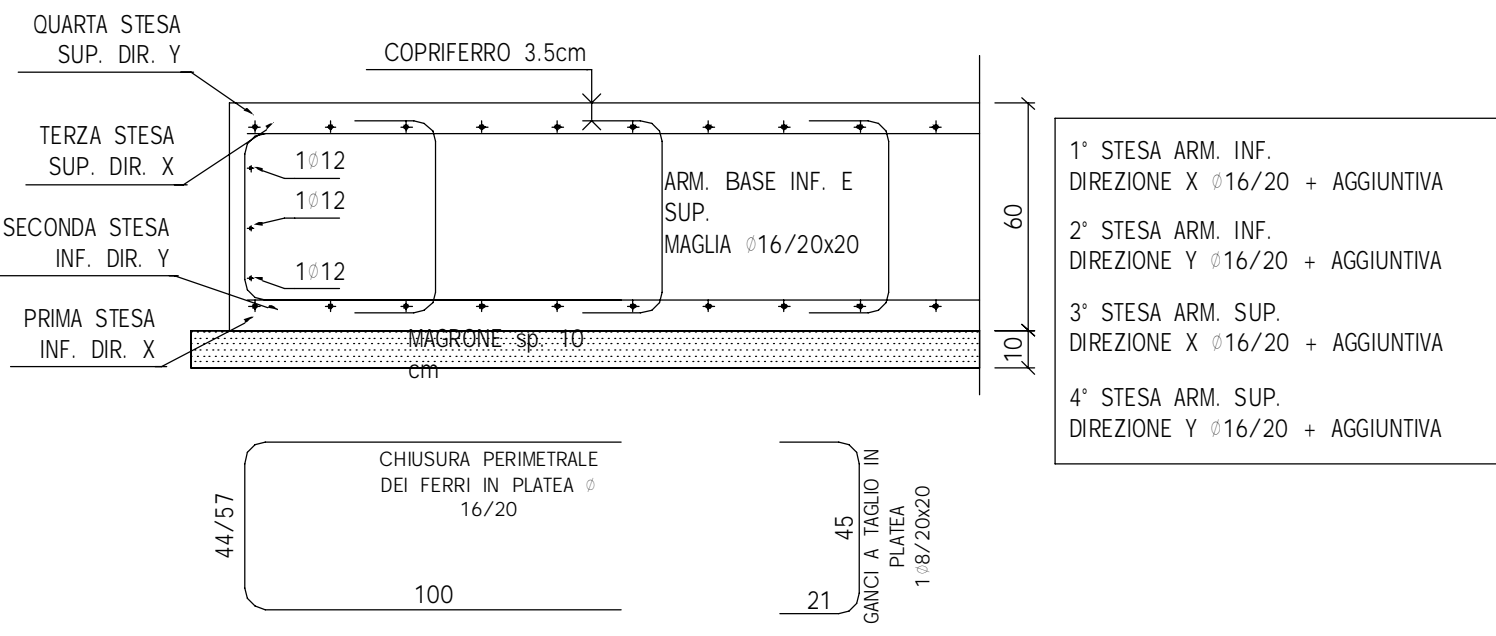


### QUARTA STESA



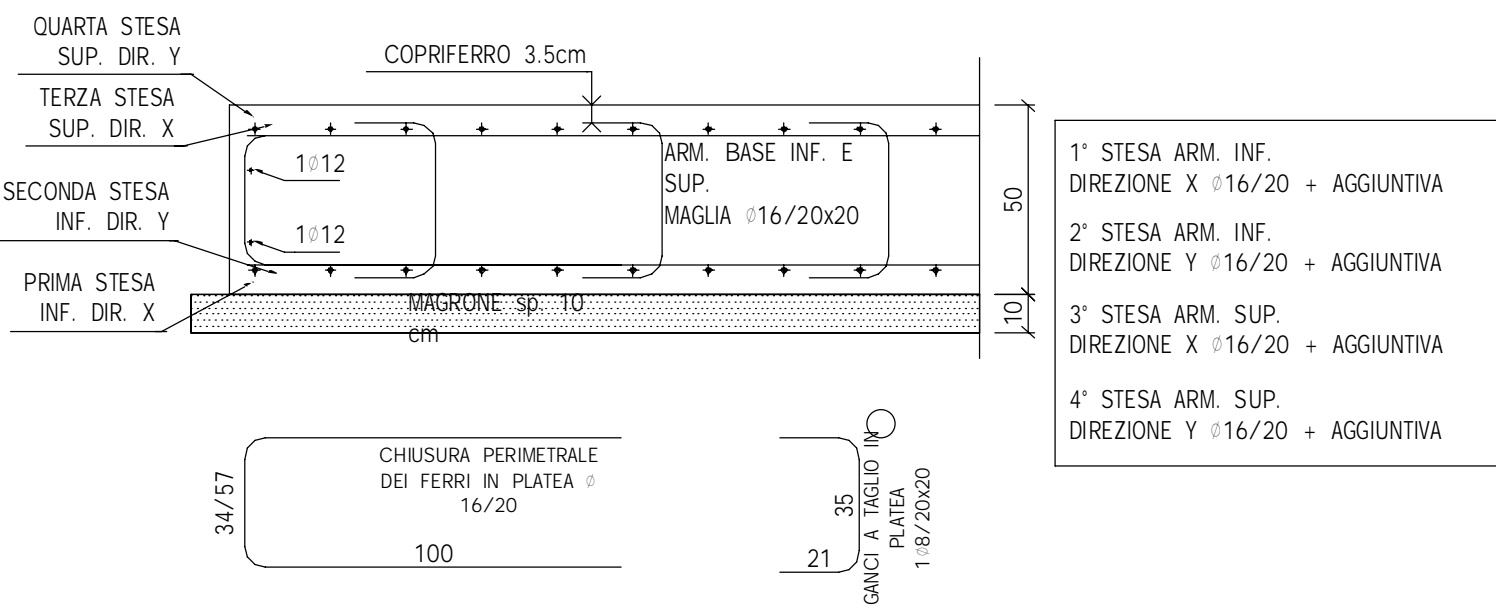
## SCHEMA DI POSA, CHIUSURA E COPRIFERRI PLATEA sp. 60 cm

Scala 1:20



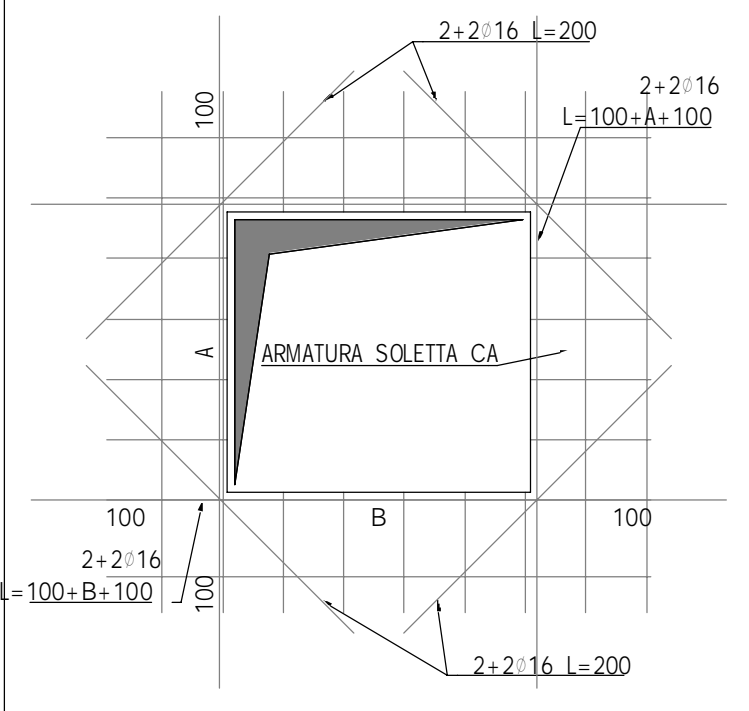
## SCHEMA DI POSA, CHIUSURA E COPRIFERRI PLATEA sp. 50 cm

Scala 1:20



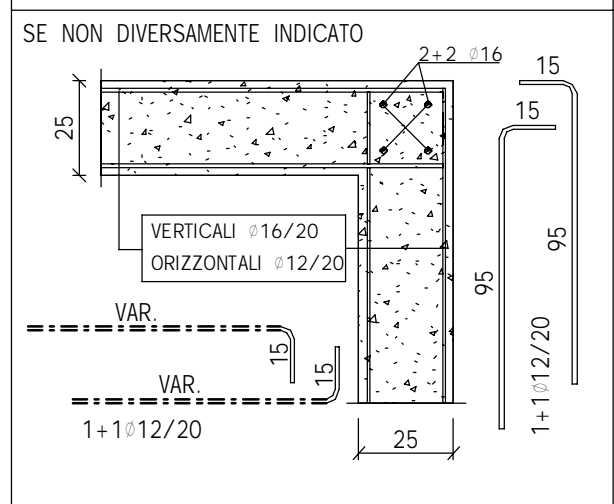
## PARTICOLARE CERCHIATURA FORI SU SOLETTE IN C.A.

Scala 1:20



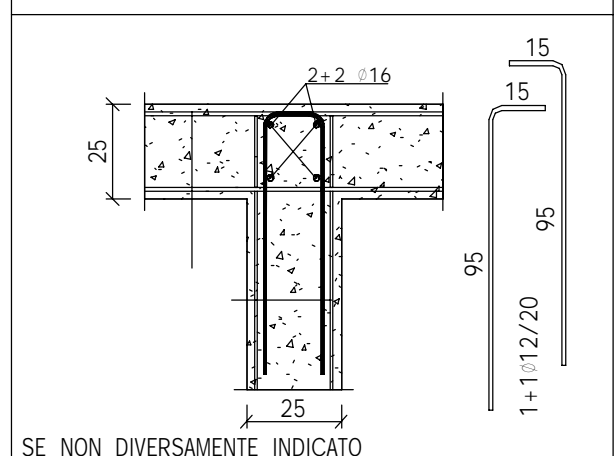
## A ANGOLI DEI MURI 25cm

Scala 1:20



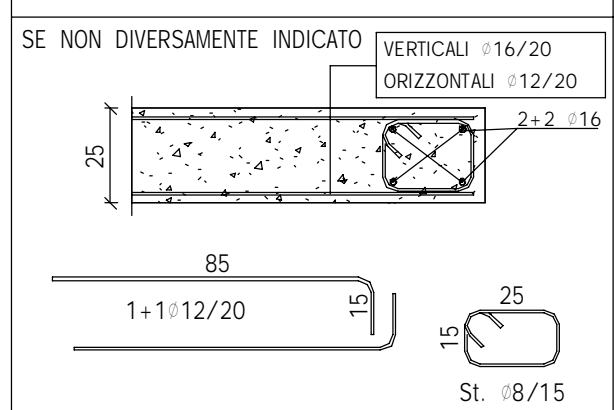
## B INTERS. DEI MURI 25cm

Scala 1:20



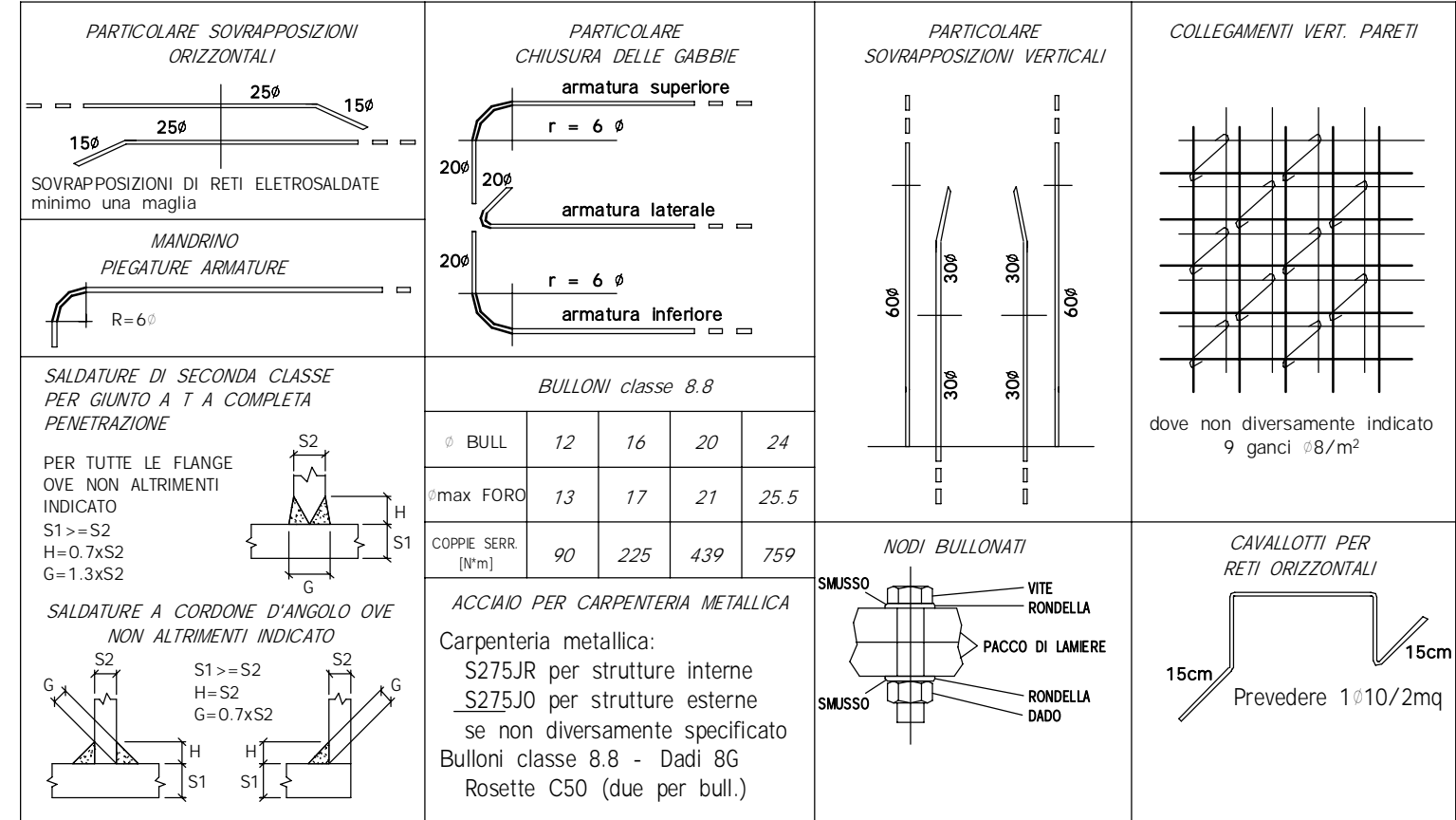
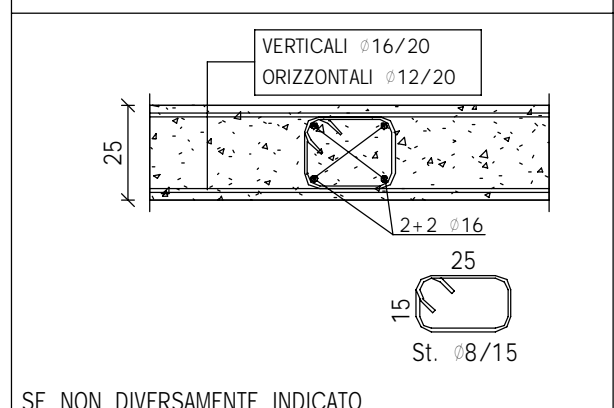
## C TESTE DEI MURI 25cm

Scala 1:20



## D RINFORZO DEI MURI 25cm

Scala 1:20



<b>CALCESTRUZZO</b> <b>PLATEE DI FONDAZIONE</b> Classe di resistenza: C25/30 Classe di consistenza: S4 Classe di esposizione: XC2 UNI-EN 206-1, UNI 11104	<b>SETTI E MURI IN C.A.</b> Classe di resistenza: C28/35 Classe di consistenza: S4 Classe di esposizione: XC1 UNI-EN 206-1, UNI 11104
---	--

<b>PIASTRE IN OPERA</b> Classe di resistenza: C25/30 Classe di consistenza: S4 Classe di esposizione: XC1 UNI-EN 206-1, UNI 11104	<b>SOLETTE PIENE IN ELEVAZIONE</b> Classe di resistenza: C25/30 Classe di consistenza: S4 Classe di esposizione: XC1 UNI-EN 206-1, UNI 11104
--	---

<b>ACCIAIO PER CEMENTO ARMATO</b> ACCIAIO: B450C	fyk = 450 MPa Ak = 7.5%
---	----------------------------

<b>RESINA EPOSSIDICA PER CONNESSIONI CALCESTRUZZO-CALCESTRUZZO</b> CONFESSIONE TIPOLOGICA CON LA DIREZIONE LAVORI SANI: OBBLIGO DELL'IMPRESA TENERE A DISPOSIZIONE LA SCHEDA TECNICA DEL PRODOTTO IN CANTIERE	
---	--

<b>VERIFICARE TUTTE LE MISURE IN CANTIERE</b> - VERIFICARE TUTTE LE MISURE CON IL PROGETTO ARCHITETTONICO - VERIFICARE LE MISURE SUL POSTO PRIMA DI EFFETTUARE L'ORDINATO DEI MATERIALI - I PUNTI DI MONTAGGIO CON RESINA E I PUNTI DI MONTAGGIO DEVONO ESSERE IN OPERA SECONDO LE PRESCRIZIONI DEL PRODUTTORE - LE STRUTTURE METALLICHE DEVONO AVERE LE CONTROPROVE DI MONTAGGIO	
---	--

<b>N.B. PER TUTTE LE STRUTTURE IN ACCIAIO INTERNE ALL'EDIFICIO SI DOVRA' PREVEDERE UN TRATTAMENTO CON APPOSITA VERNICE INTUMESCENTE PER GARANTIRE LA PROTEZIONE AL FUOCO DELL'ELEMENTO</b>	
--	--

## NOTE E PRESCRIZIONI

- La messa in opera di tutti i materiali è subordinata ad approvazione della DL, mediante controllo delle campionature e verifica delle certificazioni.
- Tutti i colori e le opere di finitura devono essere eseguite previa campionatura ed esplicita approvazione della DL.
- Tutte le misure, le distanze, le quote altimetriche e le pendenze devono essere preliminarmente verificate in cantiere in accordo con la DL.
- Ove gli elaborati non fossero esauritivi si deve fare riferimento al capitolato speciale di appalto ed alla DL senza procedere ad interpretazioni

COMUNE DI PADOVA (PD)

**Riqualificazione dell'edificio ex-Coni - PINQUA 282, ID intervento 1169**

CUI : 00644060287 2022 00055 | CUP : H97H21000320008 | Codice opera: LLPP EDP 2021/136

R.U.P. Arch. Diego Giacconi  
Capo settore Lavori Pubblici Ing. Matteo Barfi  
Progetto finanziato nell'ambito del PNRR - Missione 5 Componente 2 - Investimento 2.3 Programma Innovativo Nazionale per la Qualità dell'Abitare, finanziato dall'Unione Europea - Next Generation EU

COMMITTENTE  
Comune di PADOVA

PDV\_E\_STR\_007  
Luglio 2023

PIANTA FONDAZIONI

**RAGGRUPPAMENTO TEMPORANEO DI PROFESSIONISTI:**

SETTANTA7 Studio Perillo s.r.l.

arch. Daniele Rangone arch. Elena Rionda il legale rappresentante ing. Giampaolo Massarelli il direttore tecnico ing. Giuseppe Perillo

**STUDIO PERILLO S.r.l.**  
Via Cavour n. 4  
70027 PALO DEL COLLE (BA)  
Partita IVA: 08464820722

**CONSULENZA STRUTTURALE E GEOTECNICA: BS Progetti S.r.l.**  
ing. Gianluca Sartori ing. Alessia Benitta

**PROGETTO ESECUTIVO**

REVISIONE N°:  
01 - 31/08/2023  
VERIFICA PROGETTO ESECUTIVO

## PIANTA DELLE FONDAZIONI

Scala: 1:100

