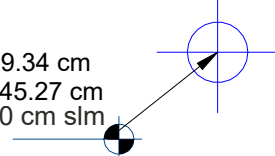
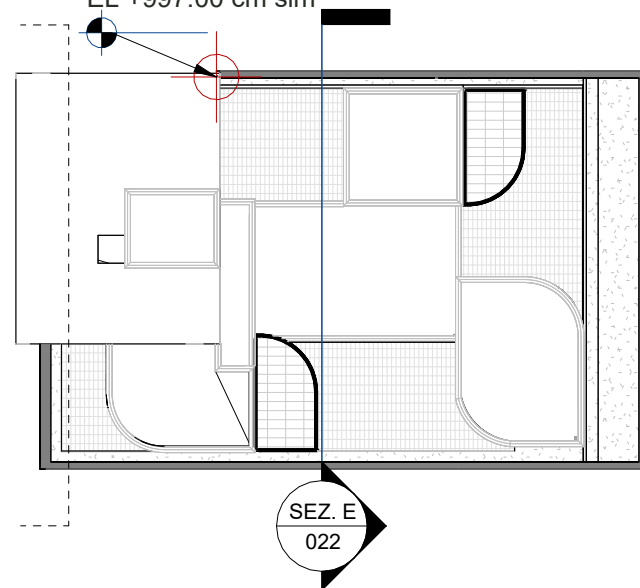


Scala : 1 : 50

N 50347969.34 cm
E 172590445.27 cm
EL +984.00 cm slm.



N 50346202.97 cm
E 172592381.84 cm
EL +997.00 cm slm



Caposaldo, quota altimetrica assoluta :
+984 cm slm = -13.00 cm quota
altimetrica relativa

punto base di progetto, quota
altimetrica assoluta :
+997 cm slm = 0.00 cm quota
altimetrica relativa

- La messa in opera di tutti i materiali è subordinata ad approvazione della DL, mediante controllo delle campionature e verifica delle certificazioni.
- Tutti i colori e le opere di finitura devono essere eseguite previa campionatura ed esplicita approvazione della DL.
- Tutte le misure, le distanze, le quote altimetriche e le pendenze devono essere preliminarmente verificate in cantiere in accordo con la DL.
- Ove gli elaborati non fossero esaustivi si deve fare riferimento al capitolato speciale di appalto ed alla DL senza procedere ad interpretazioni

(PD)

Progetto finanziato nell'ambito del PNRR - Missione 5 Componente 2 - Investimento 2.3 Programma Innovativo Nazionale per la Qualità dell'Abitare, finanziato dall'Unione Europea - Next Generation EU



Luglio 2023

SEZIONE E

SETTANTA7

Studio Perillo s.r.l.

arch. Daniele Rangone

arch. Elena Rionda

il legale rappresentante
ing. Giampietro Massarelli

il direttore tecnico
ing. Giuseppe Perillo



STUDIO PERILLO S.r.l.
Via Cavour n. 4
70027 PALO DEL COLLE (BA)
Partita IVA: 08464820722



COLLABORATORI E CONSULENTI

arch. Pietro Pecovela
arch. Maria Giulia Mil

arch. Andrea Pittaro
arch. Linda Tonin

arch. Enrico Redetti
arch. Tommaso Bisogno

PROGETTO ESECUTIVO

REVISIONE N°:
01 - 31/08/2023
VERIFICA PROGETTO ESECUTIVO