

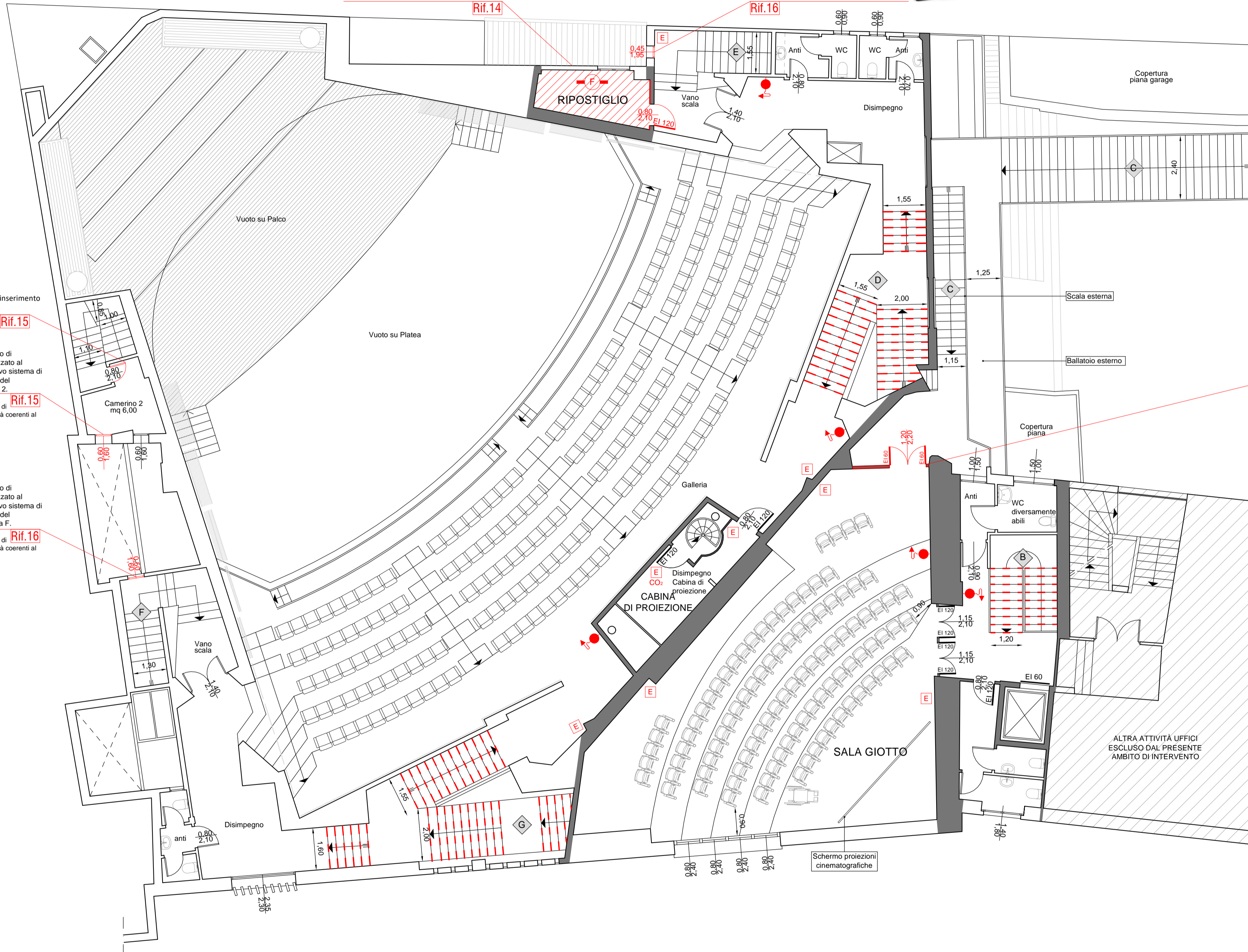
LEGENDA SIMBOLI	
	Struttura con caratteristiche di resistenza al fuoco almeno REI 90
	Identificativo scala di esodo
	Nuova manichetta antincendio flessibile a norma UNI EN 14540, completa di raccordi all'estremità a norma UNI 804: UNI 45: lunghezza 20 m (Rif.25)
	Smaltimento estintore esistente, fornitura e installazione di nuovo estintore portatile a polvere, di tipo omologato, per fuochi in classe A-B-C, tipo 34A - 233 BC da Kg. 6 (Rif. 23)
	Smaltimento estintore esistente, fornitura e installazione di nuovo estintore portatile a CO2, di tipo omologato, per fuochi in classe B, tipo 113 B da Kg. 5 (Rif. 23)
	Nastro adesivo antiscivolo
	Installazione di nuovi pannelli ottico-acustici in sostituzione di quelli esistenti Per il posizionamento dei dispositivi, fare riferimento alle tavole grafiche dell'impianto di rivelazione incendi (Rif.27)
	Nuova installazione / Sostituzione dei rivelatori di incendio non funzionanti o con anzianità superiore a 12 anni, in conformità a quanto previsto dalle norme UNI 9795:2021. Per il posizionamento dei dispositivi, fare riferimento alle tavole grafiche dell'impianto di rivelazione incendi (Rif.28 - 29)
	Riprogrammazione della centrale di rivelazione incendi, necessaria per l'interfacciamento e l'integrazione funzionale con i nuovi dispositivi installati, al fine di garantire la piena operatività del sistema
	Revisione e manutenzione di tutte le porte REI presenti nell'edificio, con verifica della conformità alle certificazioni di resistenza al fuoco (Rif.20)
	Riferimento numerico inserito nel computo metrico - codice identificativo delle voci di lavorazione
<p>Verifica delle porte dell'ascensore per accertare la conformità ai requisiti di resistenza al fuoco EI 60. Controllo delle caratteristiche costruttive: materiali, guarnizioni termosopendenti, chiusura automatica, tenuta ai fumi. Verifica della corretta installazione e integrazione con il vano corsa e compartimentazioni (Rif.30)</p> <p>Sostituzione dei maniglioni antipanico esistenti non certificati o non conformi, con dispositivi nuovi certificati UNI EN 1125 (Rif.21).</p> <p>Installazione di cartelli di segnalazione conformi alle prescrizioni normative UNI EN ISO 7010 e D.Lgs. 81/2008, previsti per l'intero edificio. Cartellonistica di sicurezza, realizzata in Plexiglass trasparente, sarà posizionata in modo ben visibile all'interno della Sala Petrarca (Rif.22).</p> <p>Riquadratura degli attraversamenti impiantistici mediante l'impiego di prodotti per la protezione passiva al fuoco (sigillanti, collari, pannelli e materiali intumescenti), aventi caratteristiche di resistenza al fuoco EI adeguate e certificate. Le soluzioni adottate dovranno garantire la continuità della compartimentazione e rispettare i rapporti di prova e classificazione dei prodotti utilizzati (Rif.26)</p> <p>Sostituzione delle batterie esistenti dei dispositivi degli impianti di illuminazione di emergenza, con fornitura e installazione di accumulatori nuovi e certificati, conformi alle normative vigenti, al fine di garantire la piena efficienza e continuità di funzionamento del sistema di sicurezza (Rif. 31)</p>	
NOTE	
La presente tavola grafica si riferisce esclusivamente agli aspetti impiantistici; per quanto riguarda gli aspetti architettonici ed edili fare riferimento esclusivamente alle specifiche tavole grafiche.	

Interventi di compartimentazione antincendio nel ripostiglio vano scala E, comprendenti la chiusura del sovraluca porta con elementi certificati REI 120, il piaccaggio REI 120 della parete verso la scala e del soffitto, con contestuale spostamento e ripristino degli impianti interessati. Prevista inoltre la sostituzione con nuova porta tagliafuoco certificata e l'installazione di rivelatore fumo da integrarsi all'impianto di rivelazione incendi esistente.

Rintraccio del percorso dell'impianto di rivelazione incendi esistente, finalizzato al collegamento funzionale con il nuovo sistema di apertura automatica di emergenza del serramento presente nel vano scala E.

*Installazione di alimentatore e modulo di collegamento con ubicazione e modalità coerenti al layout impiantistico esistente.

Dispositivo di apertura automatica per serramento con anta a battente normalmente chiuso (es. marca MASTER WHITE NCA - prodotto Sacop)



Intervento su porta esistente con inserimento di griglia fissa di aerazione

Rintraccio del percorso dell'impianto di rivelazione incendi esistente, finalizzato al collegamento funzionale con il nuovo sistema di apertura automatica di emergenza del serramento presente nel Camerino 2.

*Installazione di alimentatore e modulo di collegamento con ubicazione e modalità coerenti al layout impiantistico esistente.

Rintraccio del percorso dell'impianto di rivelazione incendi esistente, finalizzato al collegamento funzionale con il nuovo sistema di apertura automatica di emergenza del serramento presente nel vano scala F.

*Installazione di alimentatore e modulo di collegamento con ubicazione e modalità coerenti al layout impiantistico esistente.

Rimozione del serramento esistente, chiusura del varco mediante parete in cartongesso REI 120. Installazione di nuova porta tagliafuoco EI 120, dimensioni 1,20 x 2,20 m, dotata di maniglione antipanico

PIANTA PIANO PRIMO RIALZATO (Scala 1:100)

Comune di Padova

Settore Lavori Pubblici

"RISTRUTTURAZIONE MPX"
VIA BONPORTI - PADOVA

CIG B5FC2A518F CUP H97B24000140007 Cod. Progetto LLPP EDP 2025/044

PROGETTISTA OPERE ARCHITETTONICHE
DIRETTORE DEI LAVORI
Arch. Eleonora Strada
indirizzo: via Sorio n° 89 - 35141 Padova
email: studioarch.strada@gmail.com
www.architetturacustica.eu

COORDINATORE PER LA SICUREZZA
PROGETTISTA ANTINCENDIO
PROGETTISTA IMPIANTI
Ing. Davide Sabbadin
indirizzo: via Tombolan Fava n° 47 - 35129 Padova
email: info@sdprogetti.it

FASE	AREA	TIPO ELABORATO	TIPO ELABORATO
GC gestione commessa	PI pianificazione	IA impianti antincendio	EE elenco elaborati
IP indagini preliminari	UR urbanistica	SI sicurezza	EG elaborati grafici
PF progetto di fattibilità	AR architettonico	CO contabilità	RE relazioni
PD progetto definitivo	SI strutture	W sistemazioni a verde e viabilità	CM computi metrici e stime
PE progetto esecutivo	SE geologia e idrogeologia	IO opere idrauliche	CC capitolati e contratti
AP appalti	IE impianti elettrici e speciali	RE rapporti con enti	EP elenco prezzi
DL direzione lavori	IM impianti termo-meccanici	SA servizi accessori	AP analisi prezzi
			LL lista delle lavorazioni
			GL giornale dei lavori
			RC registro di contabilità
			SL stato di avanzamento lavori
			PM piano manutenzione
			VE verbali
			LC lettere e comunicazioni

TITOLO TAVOLA: Opere Adeguamento Antincendio - Pianta Piano Primo Rialzato

SIGLA: APPR_081 AA EG 04 R0	file n° 081
DATA: 24/11/2025	PFTTE ESECUTIVO
SCALA: 1:100	
FILE: APPR_081 AA EG 04 R0 Opere Adeguamento Antincendio - Pianta Piano Primo Rialzato	PROGETTO

CAPO SETTORE LAVORI PUBBLICI
Dott. Danilo Guarti
Settore Lavori Pubblici Comune di Padova

RESPONSABILE UNICO DEL PROGETTO
arch. Domenico Lo Bosco
Settore Lavori Pubblici Comune di Padova