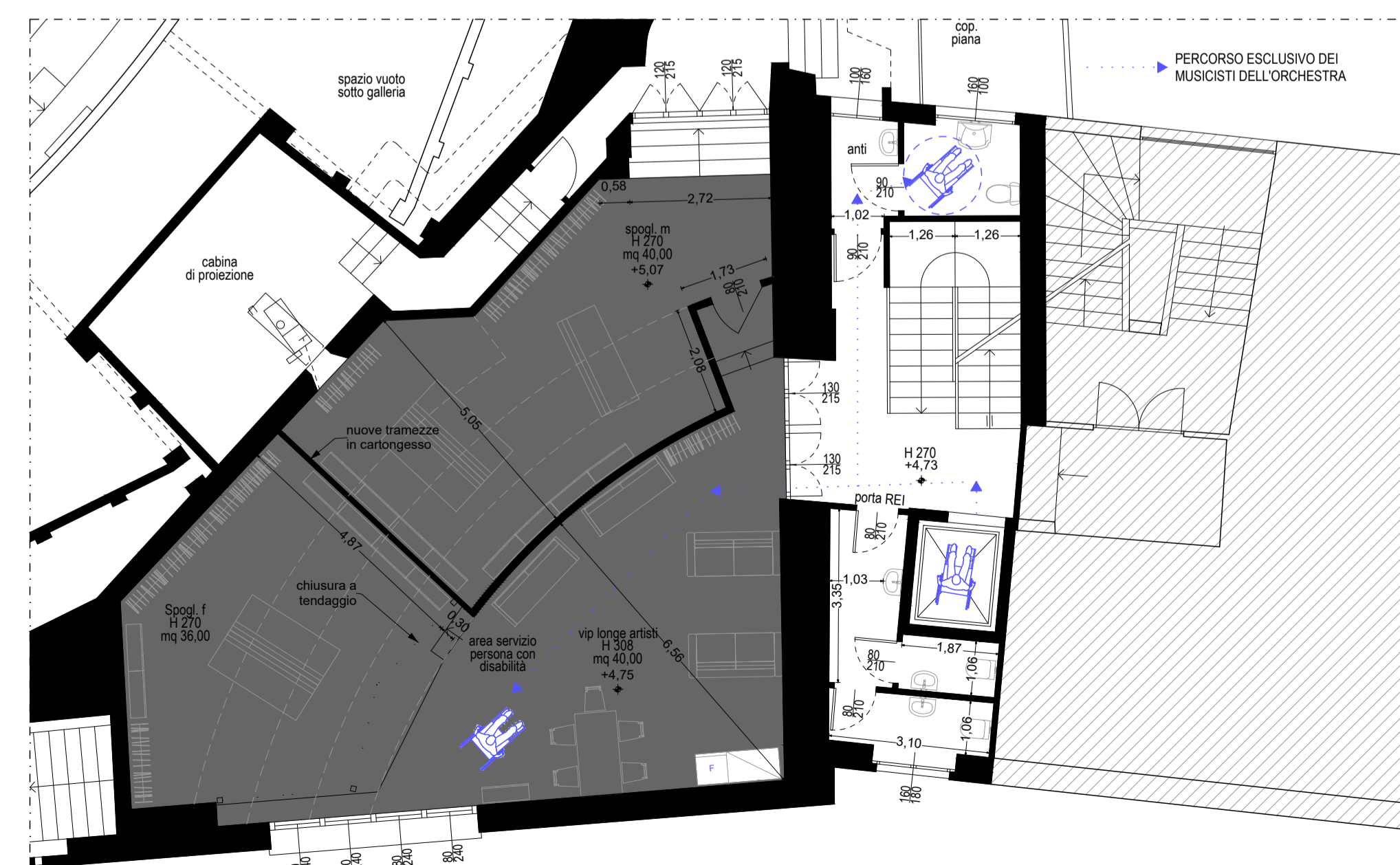
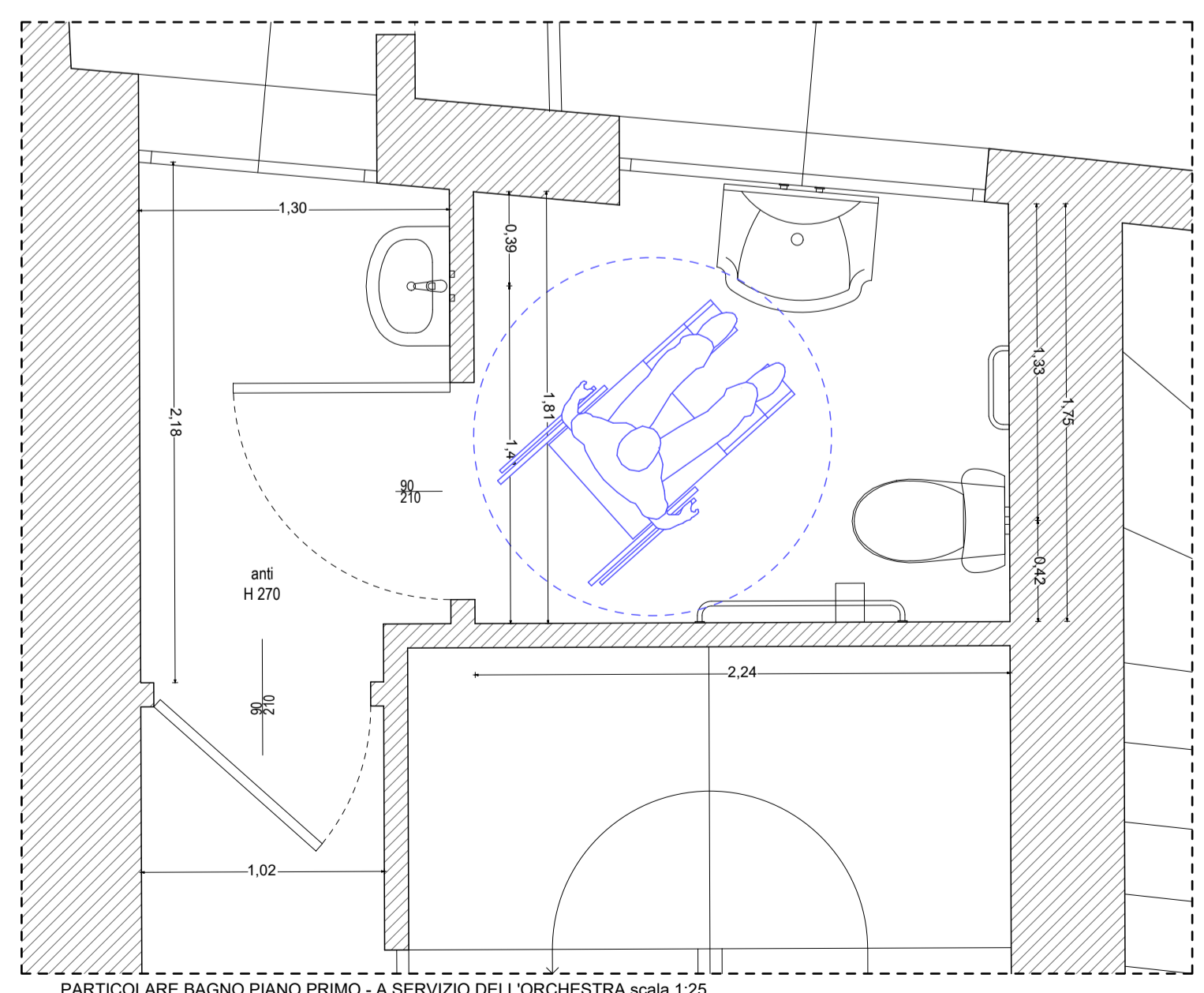


**INDICAZIONI**

1. Questo disegno deve essere letto con gli elaborati (disegni e specifiche) del progetto esecutivo impiantistico.
2. Tutte le misure sui disegni e in cantiere devono essere verificate dall'appaltatore prima dell'esecuzione.
3. In caso di divergenza fra differenti elaborati di progetto, prevalgono sempre i disegni di maggiore dettaglio (nell'ordine, scala 1:5, 1:10, 1:20, etc).

NOTA: Nei disegni sono presenti spazi tra le varie stratificazioni di sola convenzione grafica.



**Comune di Padova**

**Settore Lavori Pubblici**

**"RISTRUTTURAZIONE MPX"**  
**VIA BONPORTI - PADOVA**

CIG B5FC2A518F CUP H97B24000140007 Cod. Progetto LLPP EDP 2025/044

<p><b>PROGETTISTA OPERE ARCHITETTONICHE</b> <b>DIRETTORE DEI LAVORI</b> <b>Arch. Eleonora Strada</b> indirizzo: via Sorio n° 89 - 35141 Padova email: studioarch.strada@gmail.com www.architettureacustica.eu</p> <p><b>Arch. Ivan Iobstrabizer</b> indirizzo: via San Pietro n° 77 A - 35139 Padova email: ivan@lobstrabizer.eu</p>	<p><b>COORDINATORE PER LA SICUREZZA</b> <b>PROGETTISTA ANTINCENDIO</b> <b>PROGETTISTA IMPIANTI</b> <b>Ing. Davide Sabbadin</b> indirizzo: via Tombolan Fava n° 47 - 35129 Padova email: info@sdprogetti.it</p>
--	--

<b>FASE</b>	<b>AREA</b>	<b>TIPO ELABORATO</b>	
GC gestione commessa	PI pianificazione	IA impianti antincendio	EE elenco elaborati
IP indagini preliminari	UR urbanistica	SI sicurezza	EG elaborati grafici
PR progetto di fattibilità	AR architettonico	CO contabilità	RE relazioni
PD progetto definitivo	ST strutture	IV informazioni a verde e visibilità	CM capitolati e stime
PE progetto esecutivo	GE geologia e idrogeologia	IO intera opera	CC capitolati e contratti
AP appalto	IE impianti elettrici e speciali	RE rapporti con enti	EP elenco prezzi
DL direzione lavori	IM impianti termo-meccanici	SA servizi accessori	AP analisi prezzi
			LL lista delle lavorazioni
			GL giornate dei lavori
			RC registro di contabilità
			SE stato di avanzamento lavori
			PM piano manutenzione
			VE verbali
			LC lettere e comunicazioni

**TITOLO ELABORATO:** Planimetria piano terra accessibilità L. 13/89

<b>SIGLA:</b> APPR_025 AR EG 25 R0	<b>file n°</b> 025
<b>DATA:</b> 24/11/2025	<b>PFTE</b> ESECUTIVO
<b>SCALE:</b> 1:100	
<b>FILE:</b> APPR_025 AR EG 25 R0 Planimetria piano terra accessibilità L. 13/89	<b>PROGETTO</b>

<p><b>CAPO SETTORE LAVORI PUBBLICI</b> <b>Dot. Danilo Guarti</b> Settore Lavori Pubblici Comune di Padova</p>	<p><b>RESPONSABILE UNICO DEL PROGETTO</b> <b>arch. Domenico Lo Bosco</b> Settore Lavori Pubblici Comune di Padova</p>
---	---