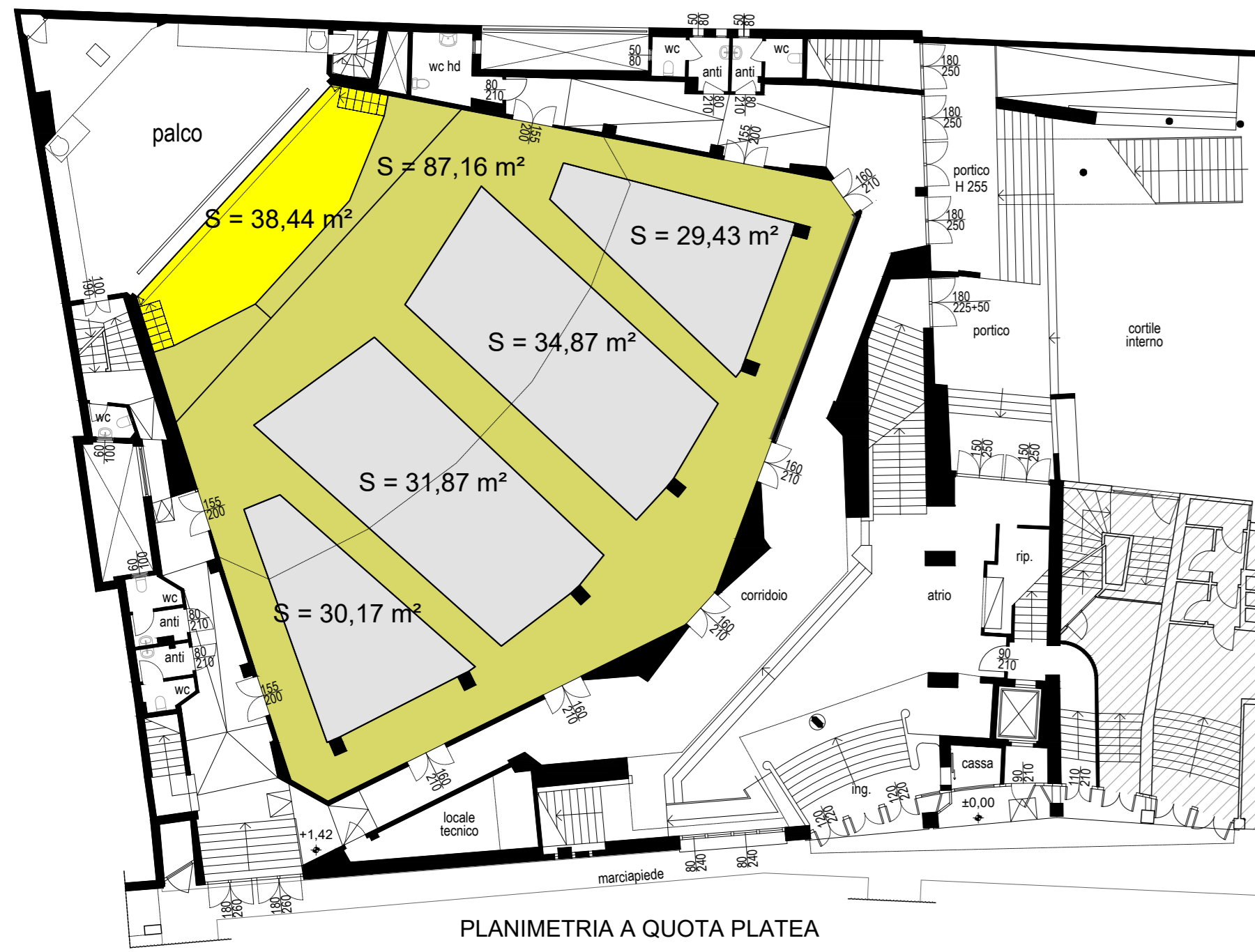
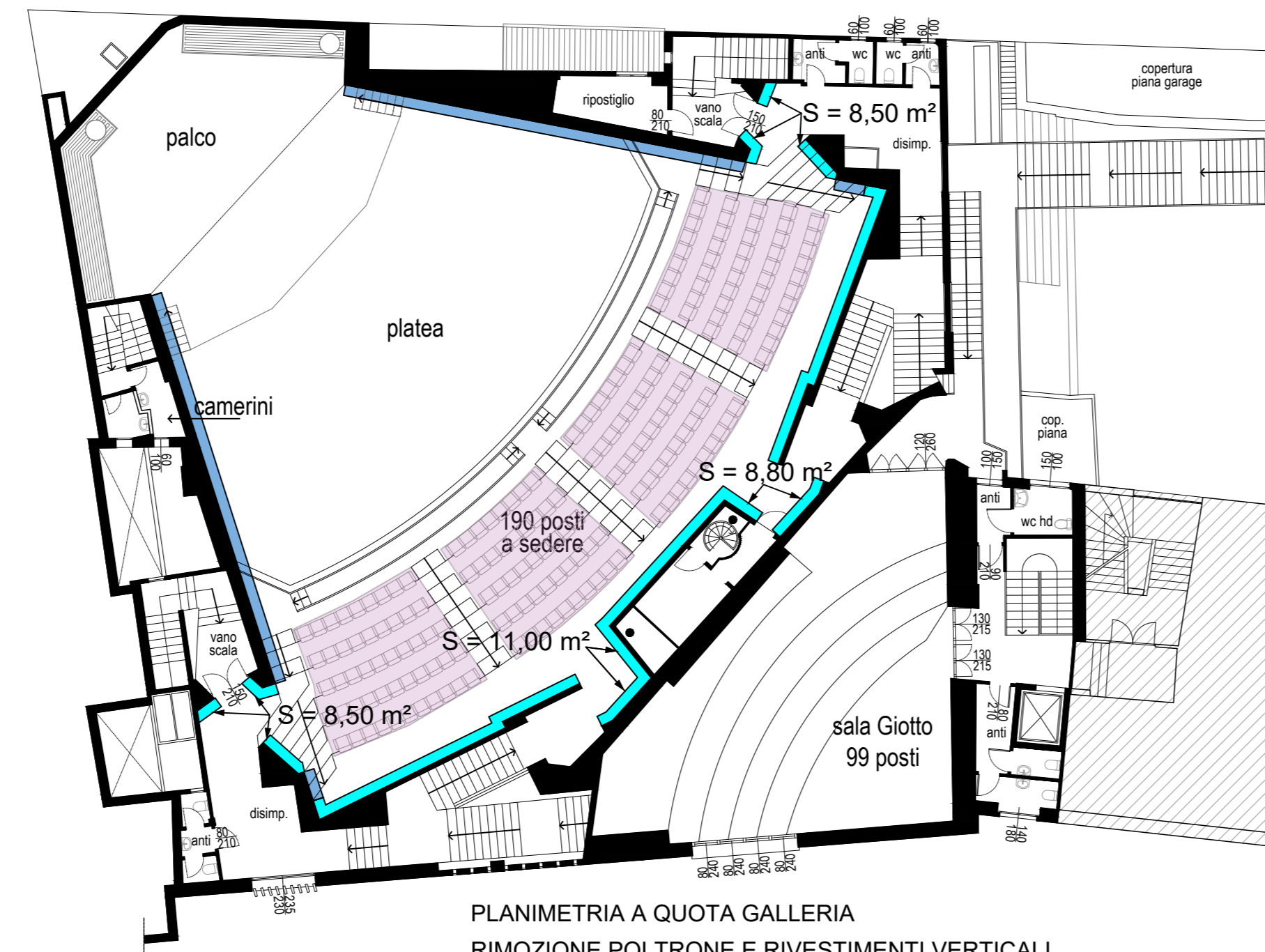


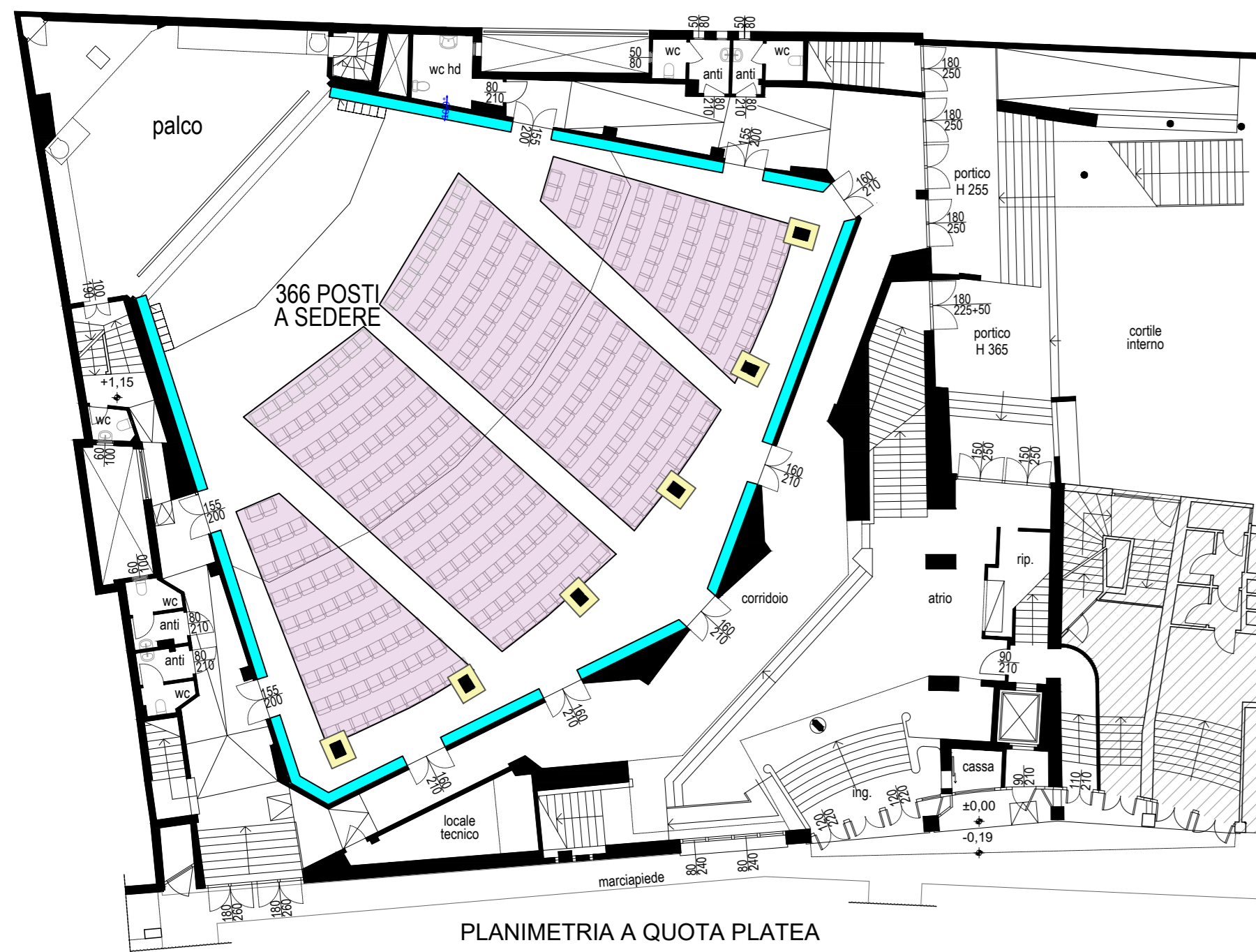
PLANIMETRIE - SCALA 1:200



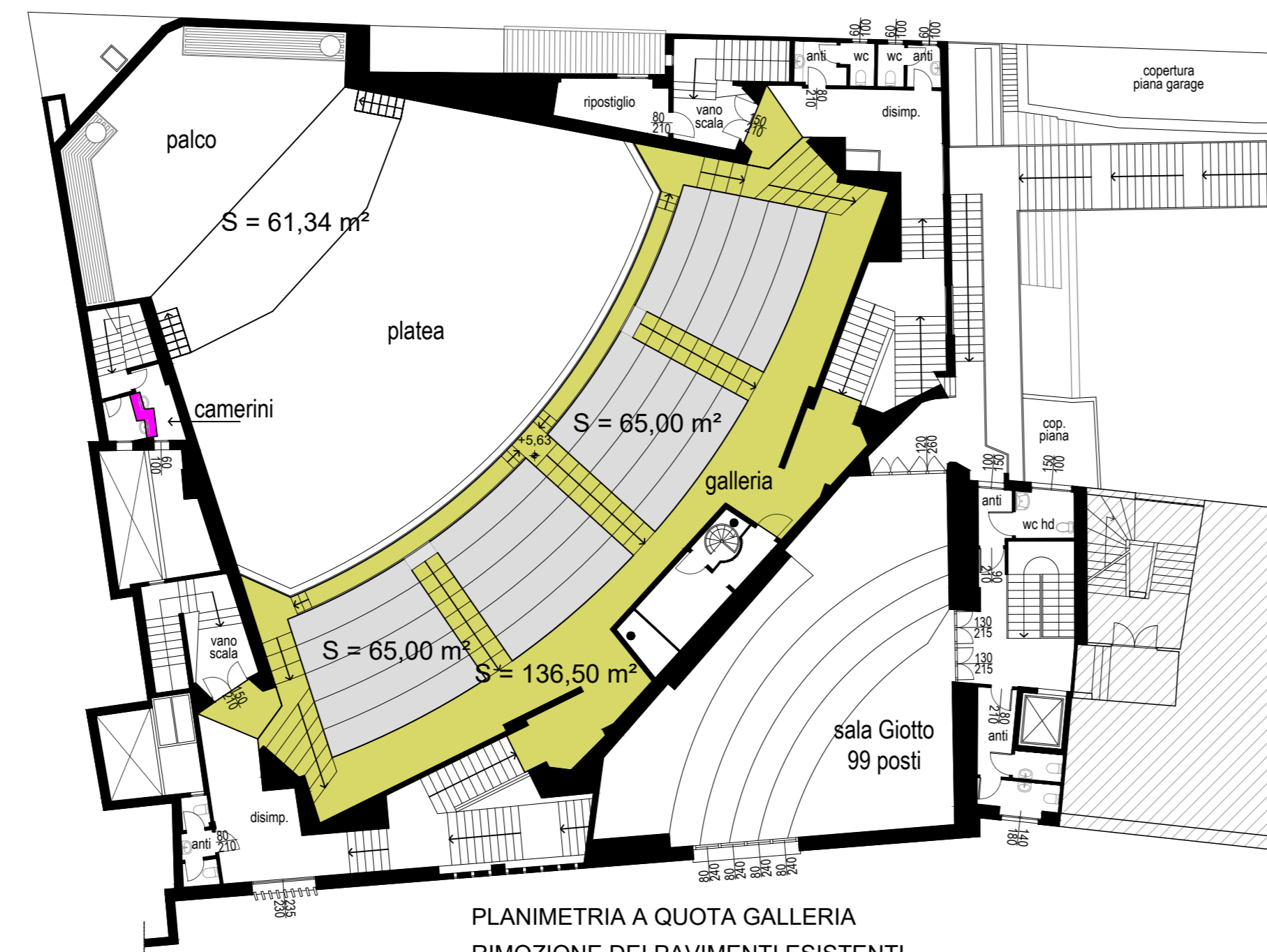
PLANIMETRIA A QUOTA PLATEA  
DEMOLIZIONE MASSETTO PALCO E RIMOZIONE PAVIMENTI ESISTENTI



PLANIMETRIA A QUOTA GALLERIA  
RIMOZIONE POLTRONE E RIVESTIMENTI VERTICALI



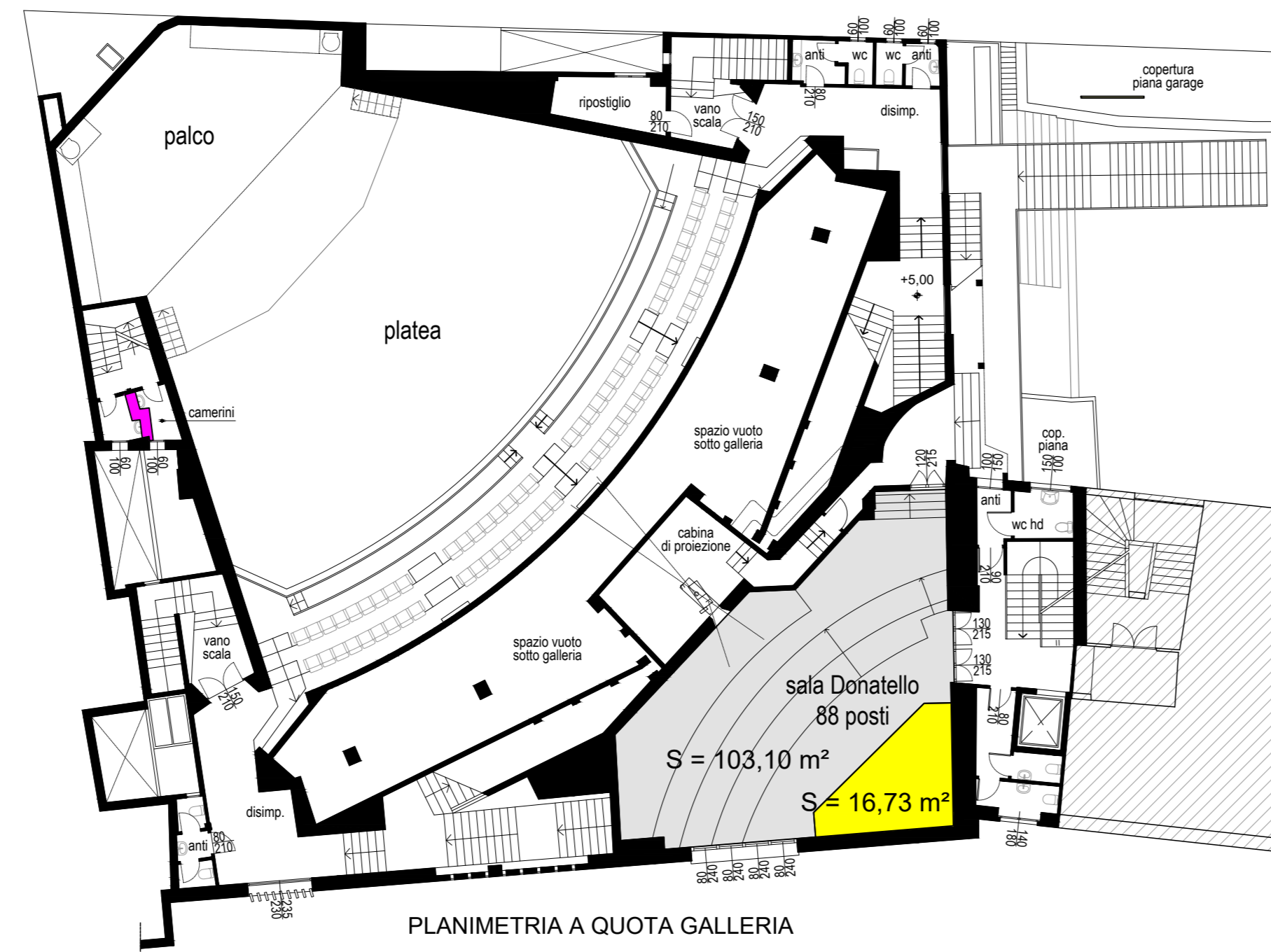
PLANIMETRIA A QUOTA PLATEA  
RIMOZIONE POLTRONE E RIVESTIMENTI VERTICALI



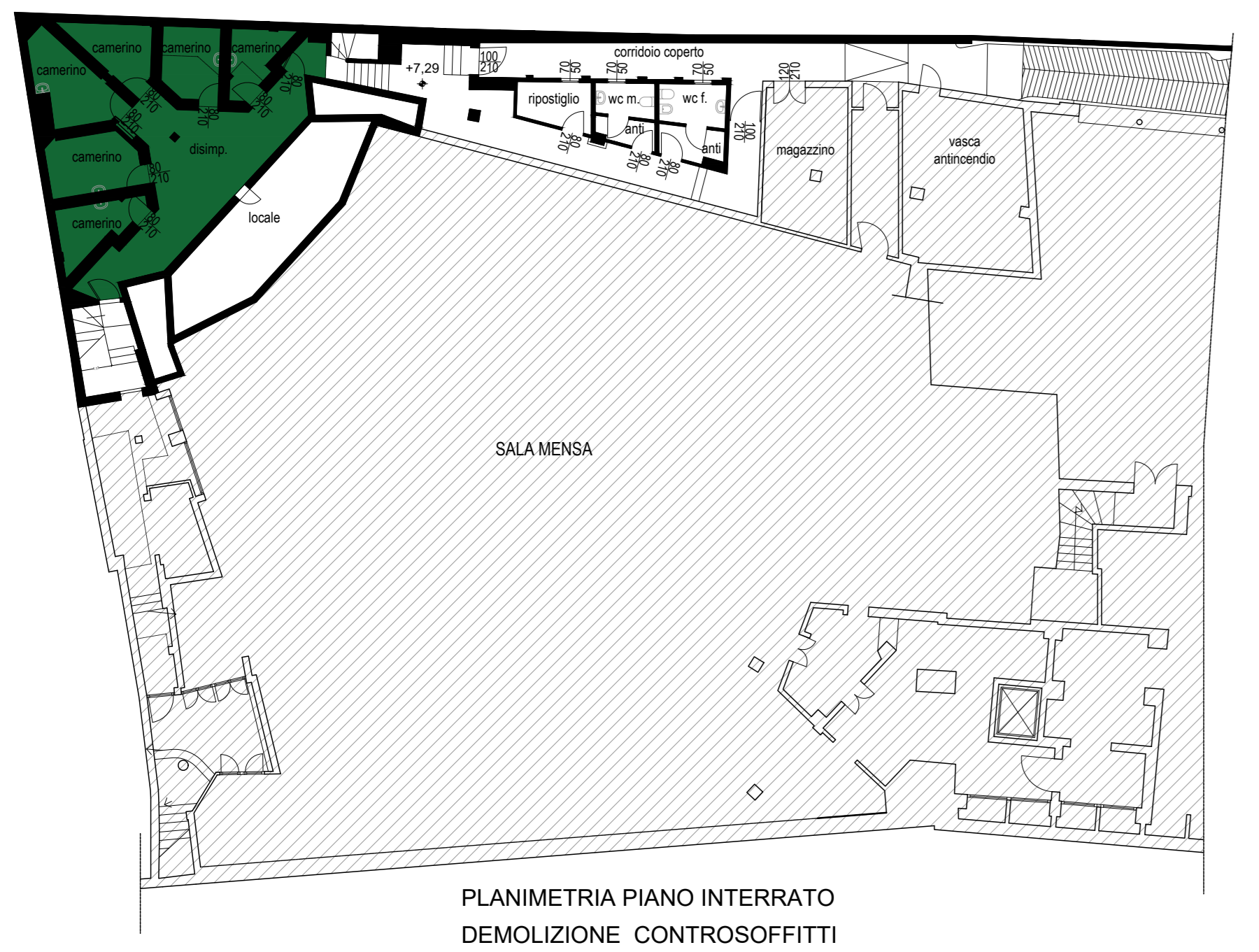
PLANIMETRIA A QUOTA GALLERIA  
RIMOZIONE DEI PAVIMENTI ESISTENTI



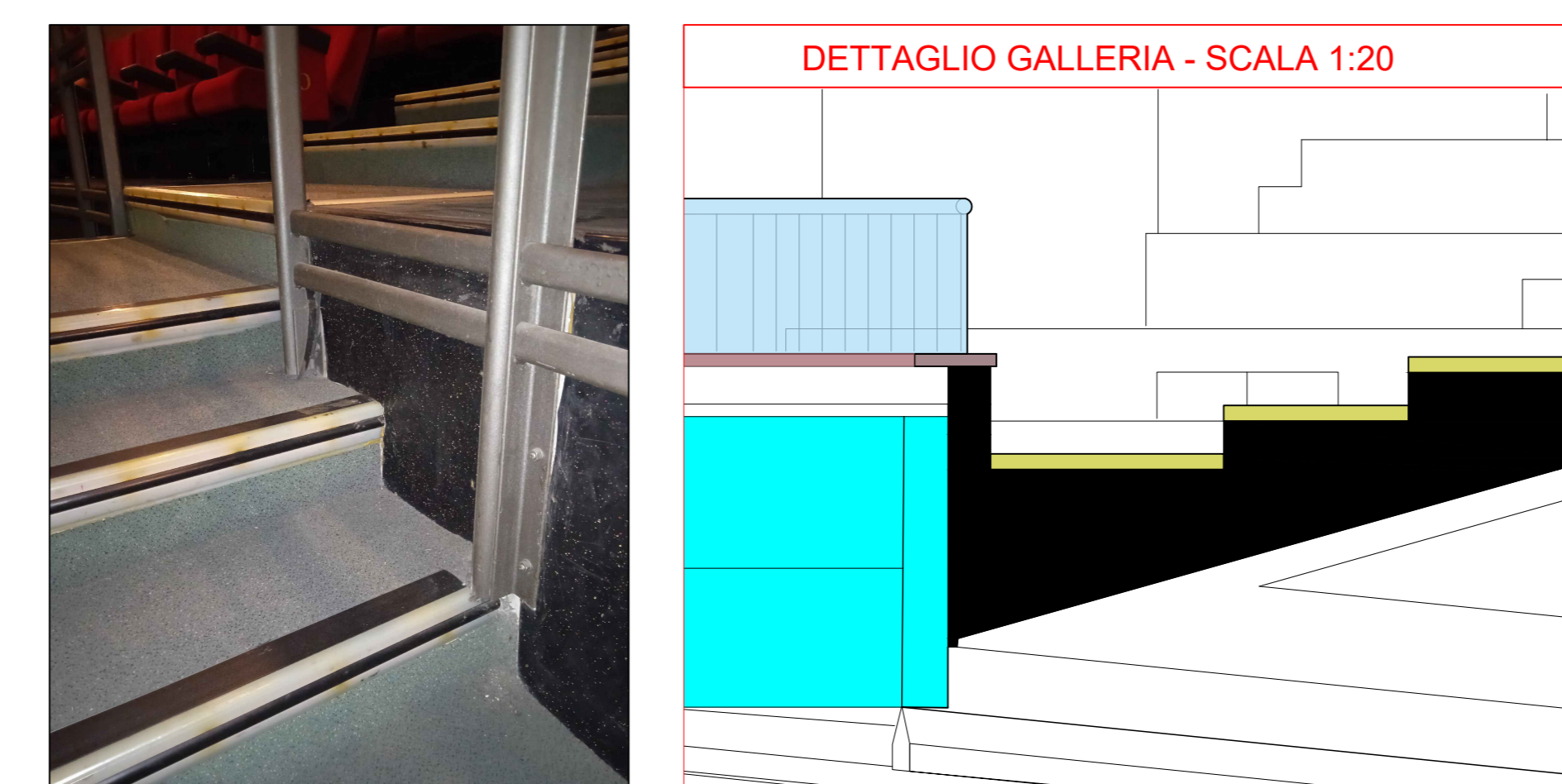
PLANIMETRIA A QUOTA PLATEA  
DEMOLIZIONE CONTROSOFFITTI E RIVESTIMENTI SOTTO GALLERIA



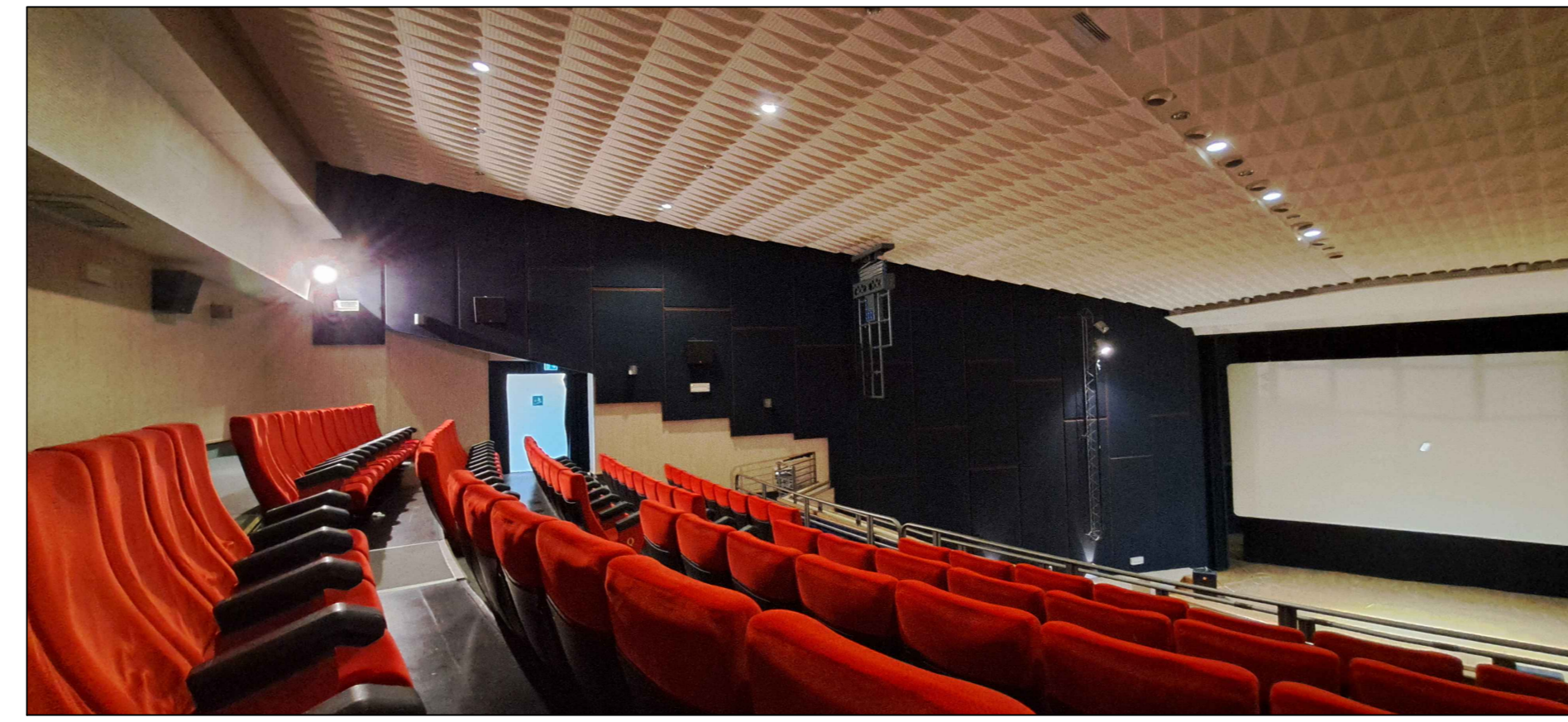
PLANIMETRIA A QUOTA GALLERIA  
DEMOLIZIONE PARETI DIVISORIE BAGNI;  
DEMOLIZIONE PALCO E RIMOZIONE PAVIMENTO SALA DONATELLO



PLANIMETRIA PIANO INTERRATO  
DEMOLIZIONE CONTROSOFFITTI



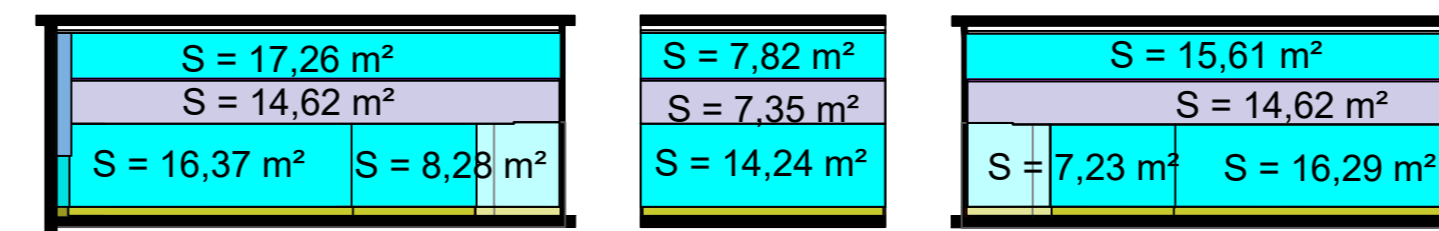
DETTAGLIO GALLERIA - SCALA 1:200



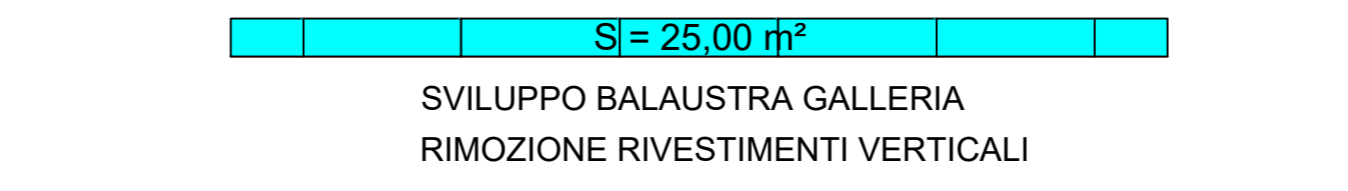
LEGENDA PARTIZIONI E MATERIALI IN RIMOZIONE/DEMOLIZIONE

- Massetto, pannello radiante, palco
- Rimozione scala
- Topakustik
- Pannelli in gesso/cartongesso forato sotto galleria
- Pannelli in tessuto e retrostanti pannelli in gesso
- Linoleum
- Moquette
- Poltrone
- Rivestimento tessuto pilastri sotto galleria
- Cartongesso

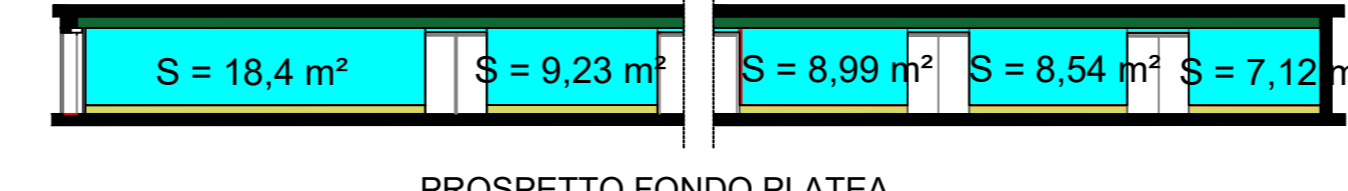
PROSPETTI E SEZIONI - SCALA 1:200



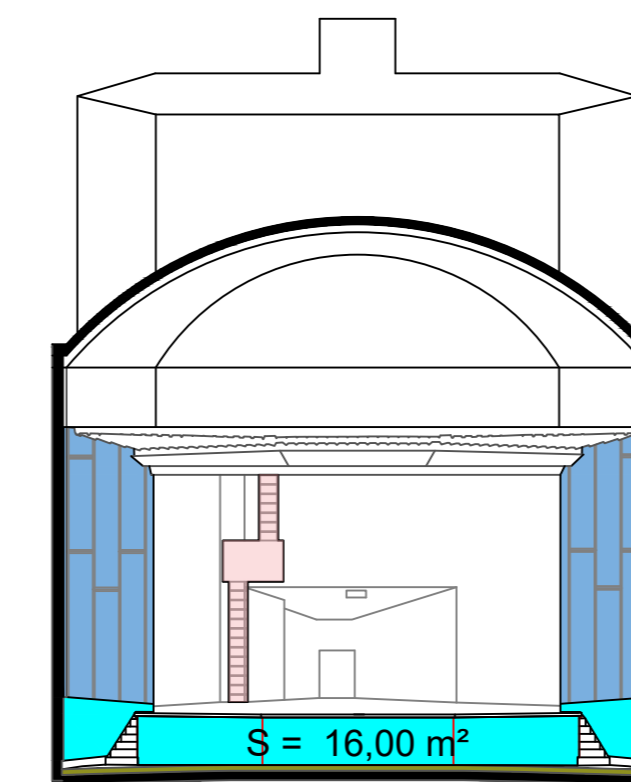
PROSPETTO FONDO GALLERIA  
RIMOZIONE RIVESTIMENTI VERTICALI



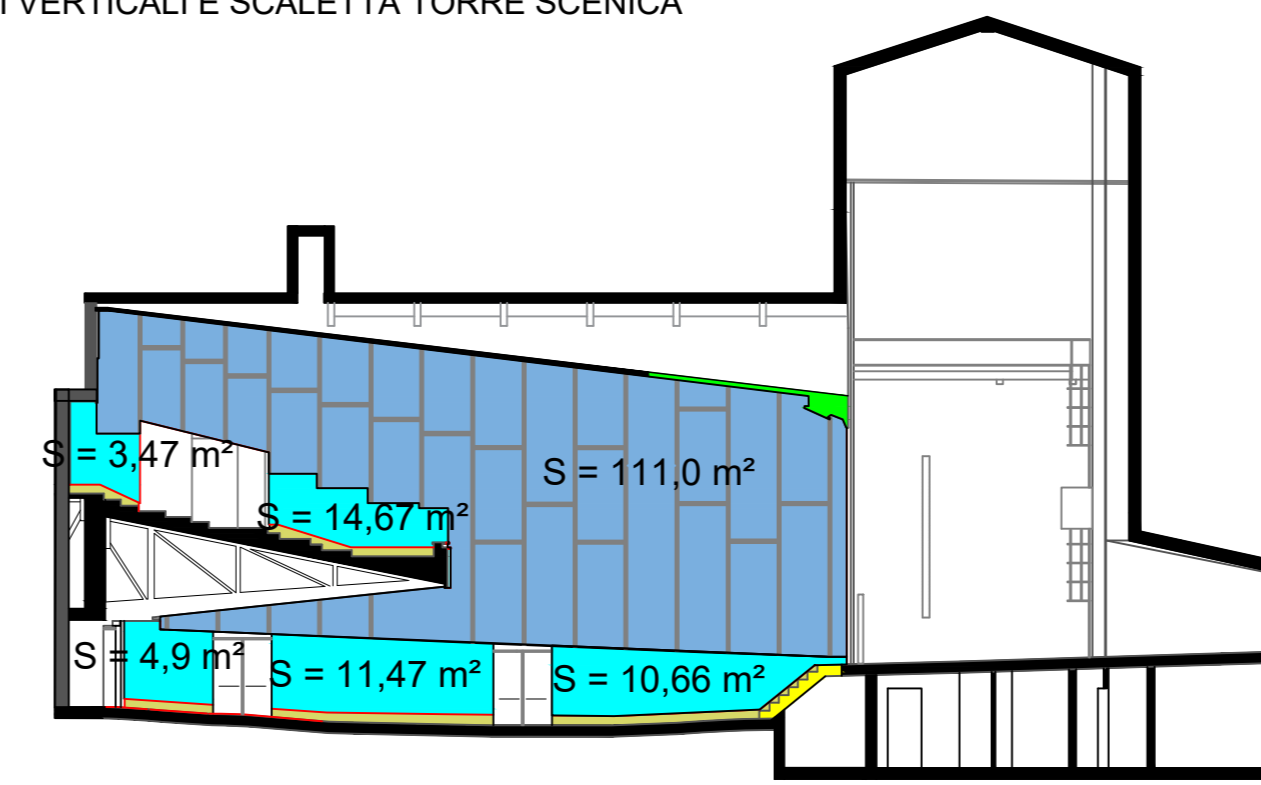
SVILUPPO BALAUSTRATA GALLERIA  
RIMOZIONE RIVESTIMENTI VERTICALI



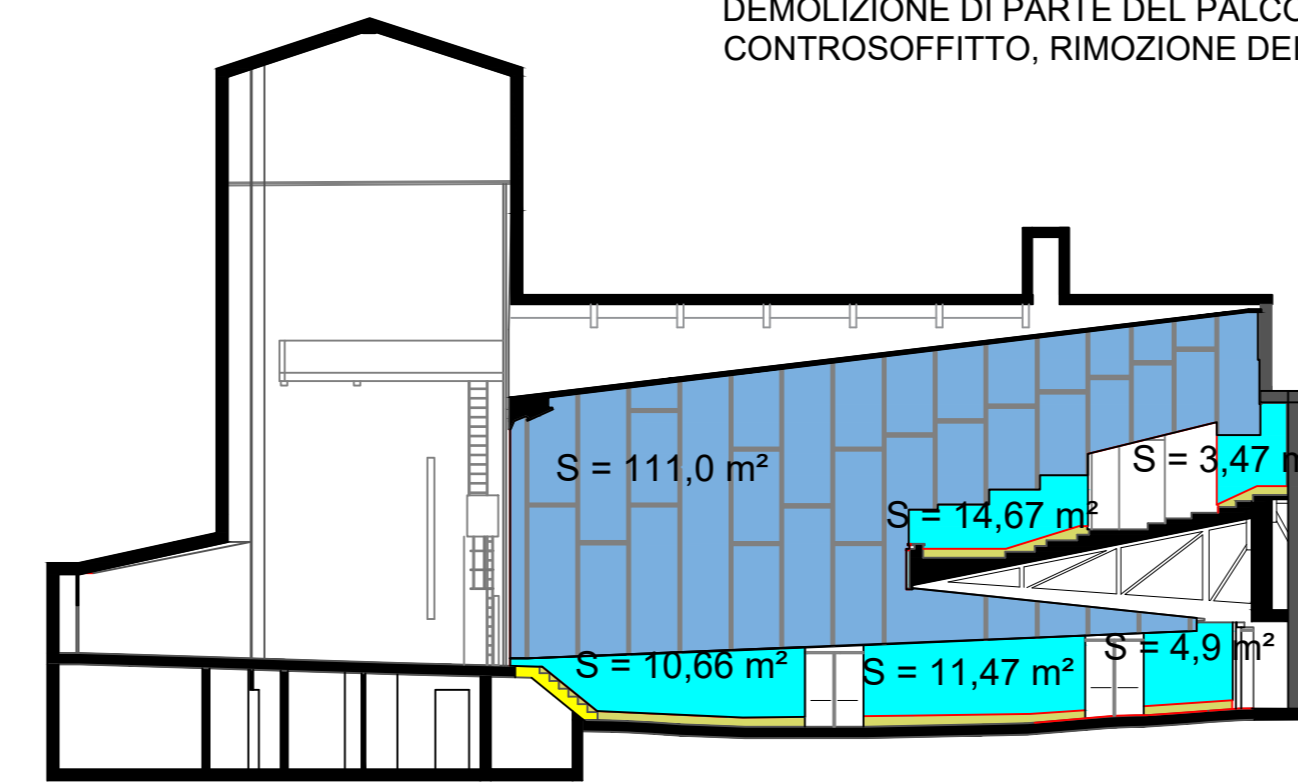
PROSPETTO FONDO PLATEA  
RIMOZIONE RIVESTIMENTI VERTICALI



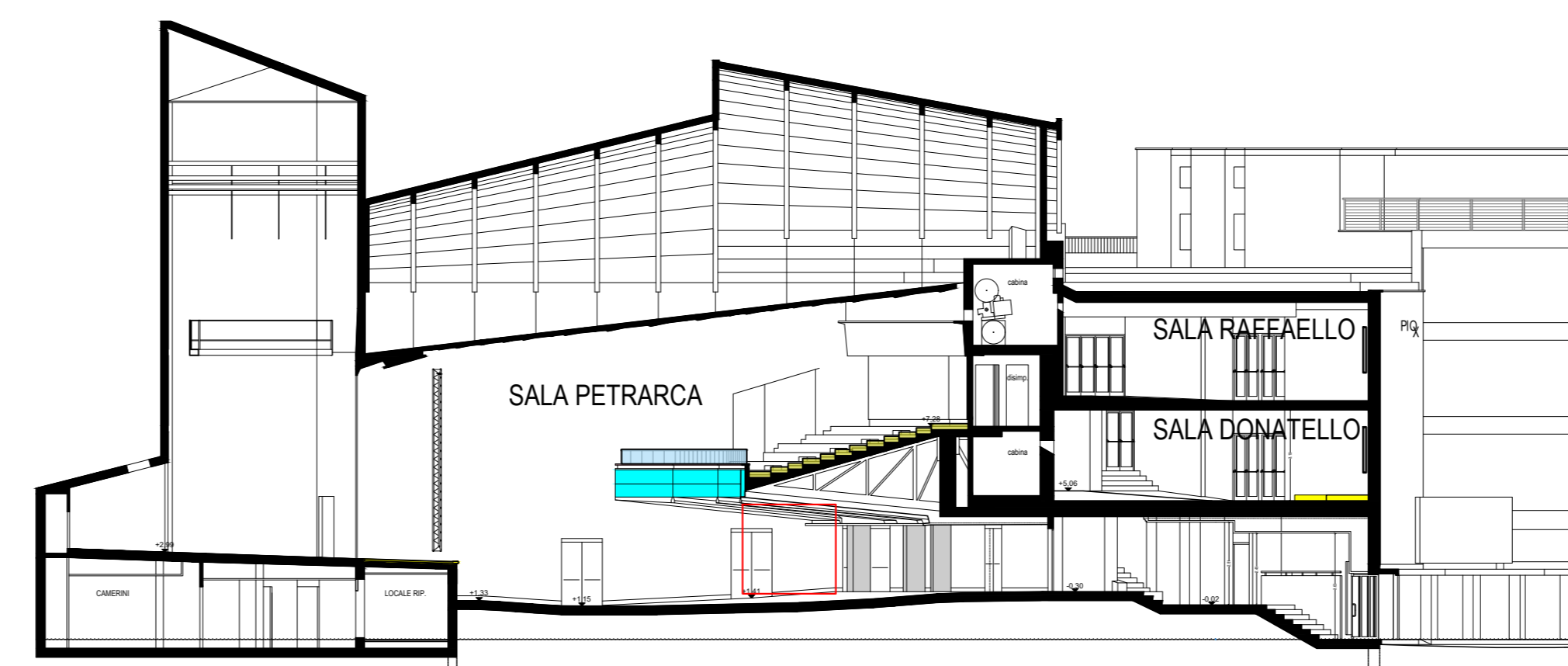
PROSPETTO A  
RIMOZIONE RIVESTIMENTI VERTICALI E SCALETTA TORRE SCENICA



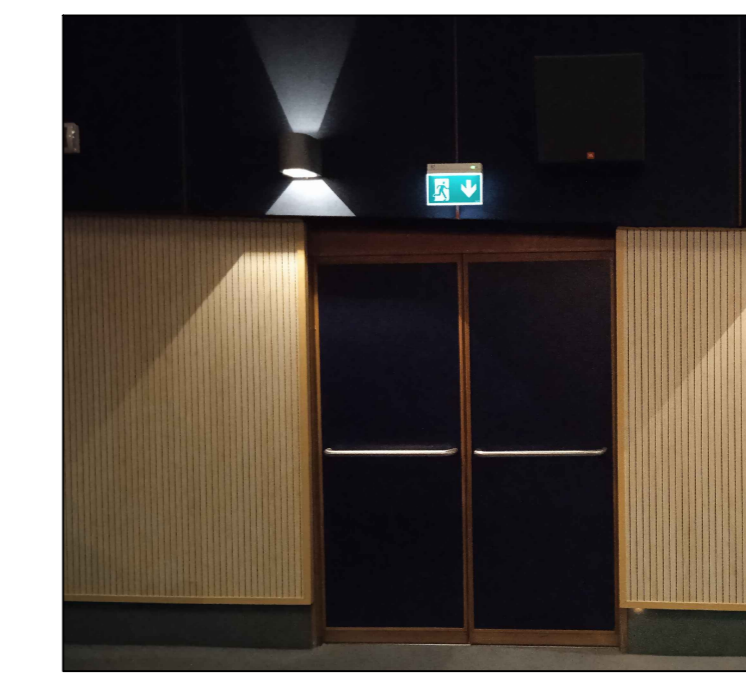
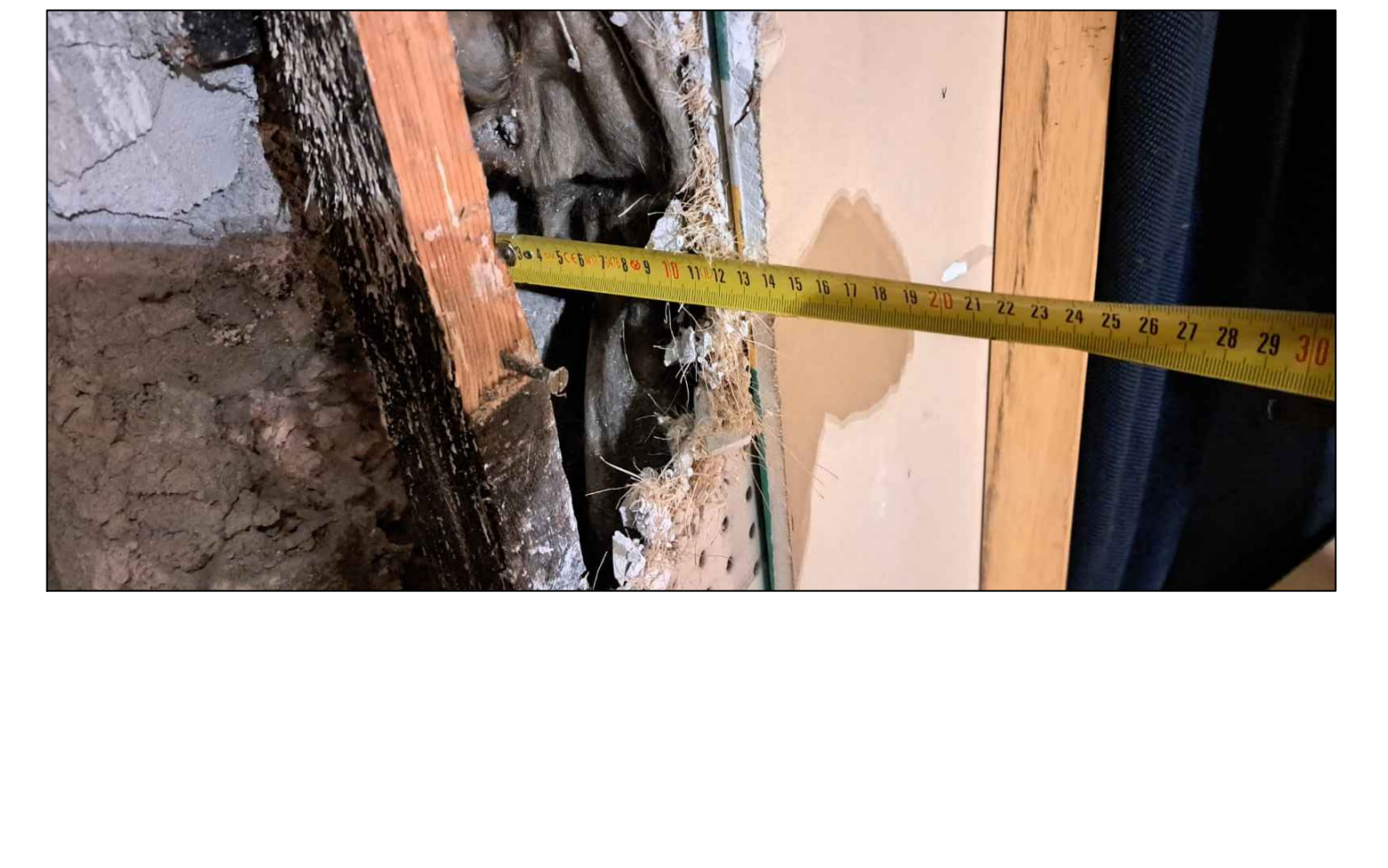
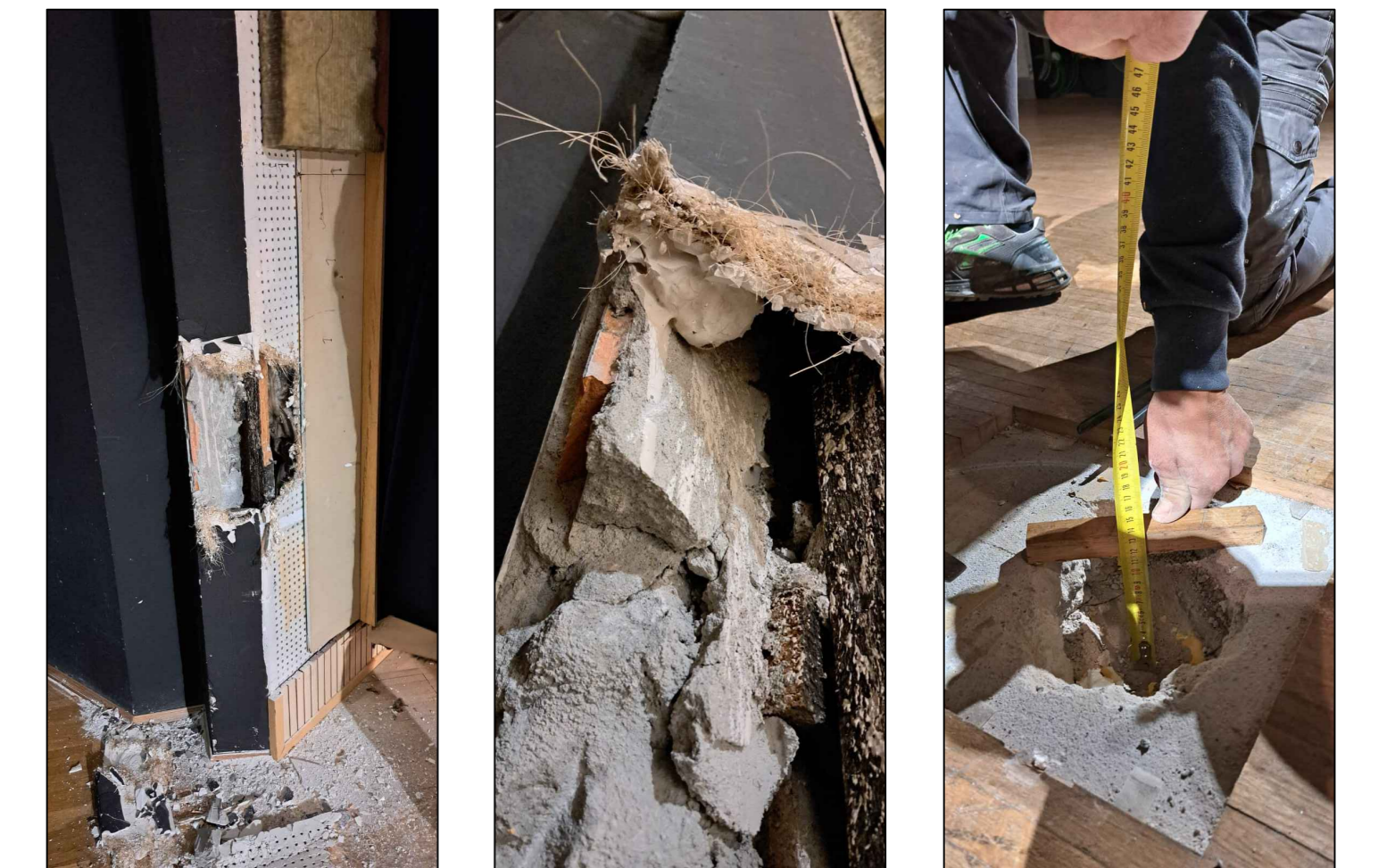
PROSPETTO H  
DEMOLIZIONE DI PARTE DEL PALCO E DI PARTE DEL  
CONTROSOFFITTO, RIMOZIONE DEI RIVESTIMENTI VERTICALI



PROSPETTO G  
DEMOLIZIONE MASSETTO PALCO, RIMOZIONE DEI RIVESTIMENTI  
VERTICALI

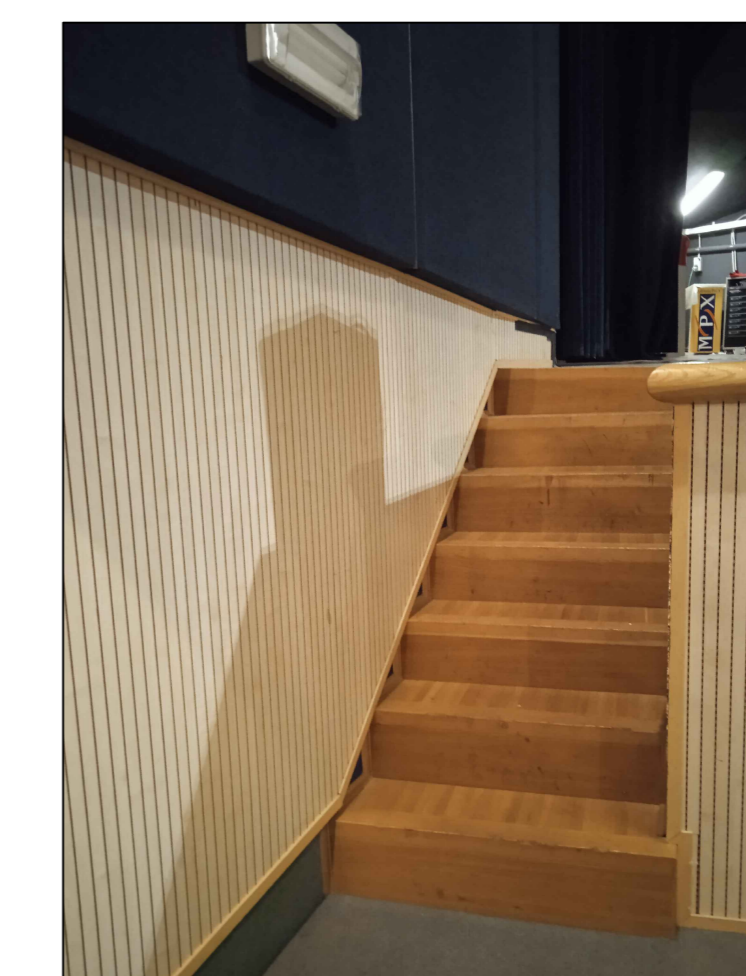


SEZIONE F  
DEMOLIZIONE DEL MASSETTO E DEL PANNELLO RADIANTE DEL  
PALCO, DEMOLIZIONE RINGHIERA E RIMOZIONE RIVESTIMENTO  
BALAUSTRATA GALLERIA

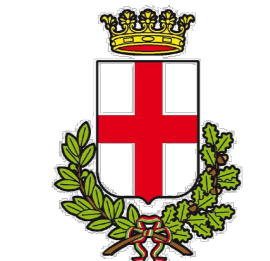


INDICAZIONI

1. Questo disegno deve essere letto con gli elaborati (disegni e specifiche) del progetto esecutivo impiantistico.
2. Tutte le misure sui disegni e in cantiere devono essere verificate dall'appaltatore prima dell'esecuzione.
3. In caso di divergenza fra differenti elaborati di progetto, prevalgono sempre i disegni di maggiore dettaglio (nell'ordine, scale 1:5, 1:10, 1:20, etc).
4. Nei disegni sono presenti spazi tra le varie stratificazioni di sola convenzione grafica.



Comune di Padova



Settore Lavori Pubblici

"RISTRUTTURAZIONE MPX"  
VIA BONPORTI - PADOVA

CIG B5FC2A518F CUP H97B24000140007 Cod. Progetto LLPP EDP 2025/044

PROGETTISTA OPERE ARCHITETTONICHE  
DIRETTORE DEI LAVORI  
Arch. Eleonora Strada  
Indirizzo: via Sorlo n° 89 - 35141 Padova  
email: studioarch.strada@gmail.com  
www.architettureaustica.eu

COORDINATORE PER LA SICUREZZA  
PROGETTISTA IMPIANTI  
Ing. Davide Sabbadin  
Indirizzo: via Tombolan Fava n° 47 - 35129 Padova  
email: info@gsdprogetti.it

Arch. Ivan Iobsttraizer  
Indirizzo: via San Pietro n° 77 A - 35139 Padova  
email: ivan@iobsttraizer.eu

PRO	AREA	DESCRIZIONE	DATA
CC	gestione commessa	PI	progettazione
PR	progettazione	PA	progettazione
PE	progetto di dettaglio	CO	coordinamento
PP	progetto esecutivo	SE	selezione
AP	appalto	GE	gestione
RL	rilascio licenze	RE	requisiti
		RI	risorse
		SA	servizi
		SC	scelta
		SE	selezione
		SI	servizi
		SO	servizi
		SP	servizi
		SR	servizi
		SS	servizi
		ST	servizi
		SU	servizi
		SV	servizi
		SW	servizi
		SY	servizi
		SZ	servizi
		TA	servizi
		TB	servizi
		TC	servizi
		TD	servizi
		TE	servizi
		TF	servizi
		TF	servizi
		TH	servizi
		TI	servizi
		TJ	servizi
		TK	servizi
		TL	servizi
		TM	servizi
		TN	servizi
		TO	servizi
		TP	servizi
		TQ	servizi
		TR	servizi
		TS	servizi
		TT	servizi
		TU	servizi
		TV	servizi
		TW	servizi
		TX	servizi
		TY	servizi
		TZ	servizi

TITOLO ELABORATO:	Demolizioni e rimozioni sala auditorium	FILE n°:	022
SIGLA:	APPR_022 AR EG 22 RO	DATA:	24/11/2025
SCALE:	1:200	FILE:	APPR_022 AR EG 22 RO Demolizioni e rimozioni sala auditorium
PROGETTO		PROGETTO	

CAPO SETTORE LAVORI PUBBLICI  
Dott. Danilo Guarni  
Settore Lavori Pubblici Comune di Padova

RESPONSABILE UNICO DEL PROGETTO  
Arch. Domenico Lo Bosco  
Settore Lavori Pubblici Comune di Padova