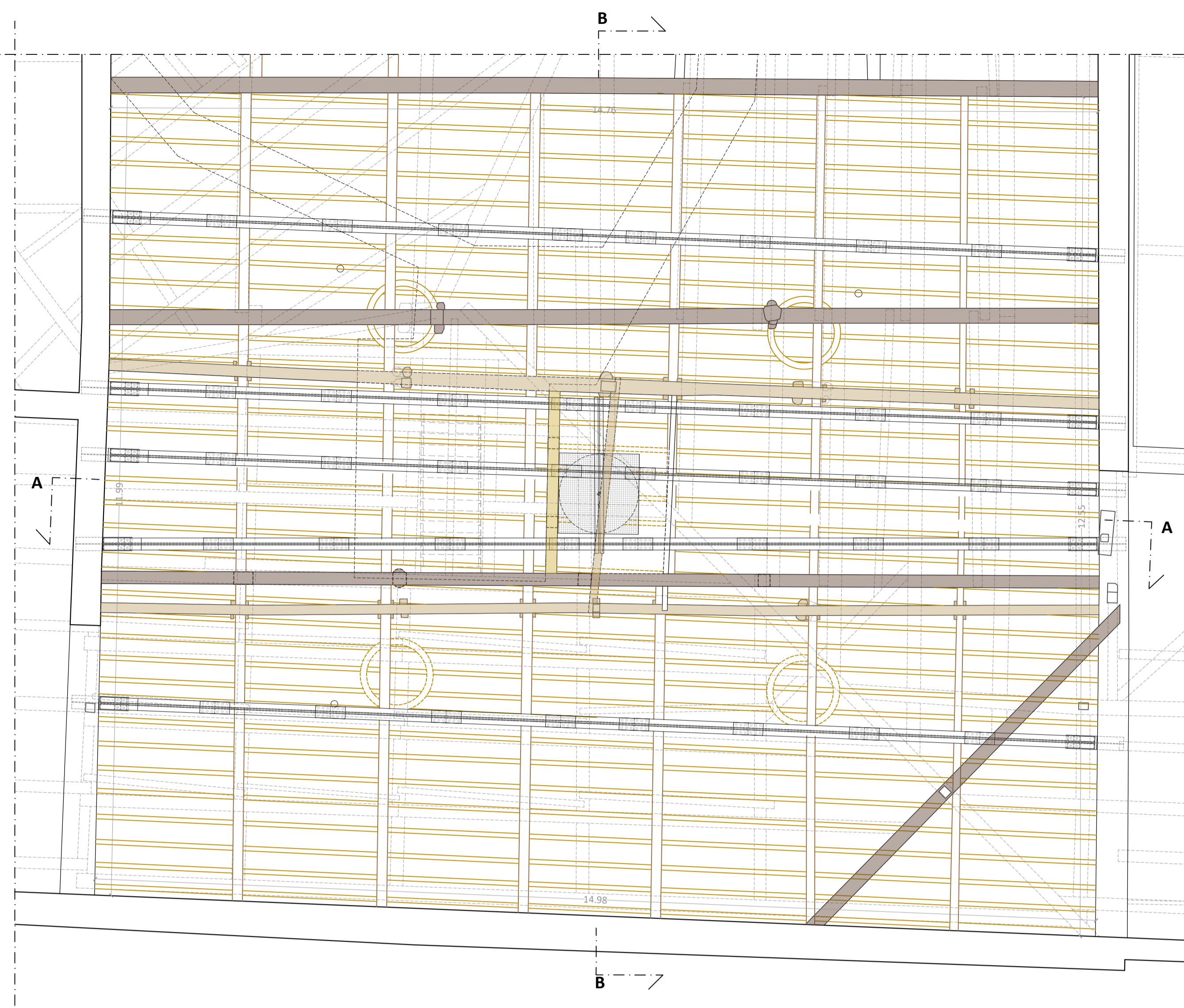


SEZIONE AA - Scala 1:50



PIANTA DELLE COPERTURE | STRUTTURA PLAFONE E COPERTURA - Scala 1:50

INTERVENTI SU CP7 E CP9

GENERALIZZATI

AP_PT1+VEN25-01.04.010.00_Pulizia generale delle travi e trattamenti protettivi superficiali tramite aspirazione polveri e depositi incoerenti sulla superficie delle travi, applicazione sull'intera superficie delle travature a pannello di prodotti antifungini e insetticidi, tonalizzazione finale con impregnanti protettivi per legno e terre naturali e applicazione di finitura oleosacca trasparente.

AP_CN54_Rivisione delle connessioni tra catene, orditure primarie e secondarie, eseguite in corrispondenza dei nodi mediante fascette metalliche avvitale disposte ad X, con funzione di bloccaggio e redistribuzione dei carichi locali. Il tutto secondo le indicazioni della DL e seguendo la perfetta regola dell'arte.

SPECIFICI

INT_1 AP_CN53_b_Fissaggio, rinzappatura e piccole ricostruzioni, integrazione dei chiodi di fissaggio con nuove viti, rettifica degli incastri. Inserimento viti strutturali di rinforzo tipo VGZ o simili su nodo puntone cabina per rinforzo tenuta dente (es. viti tutto filetto da mm 12 x 600 n. 6 viti per ciascun nodo puntone catena compreso preforo e inserimento viti).

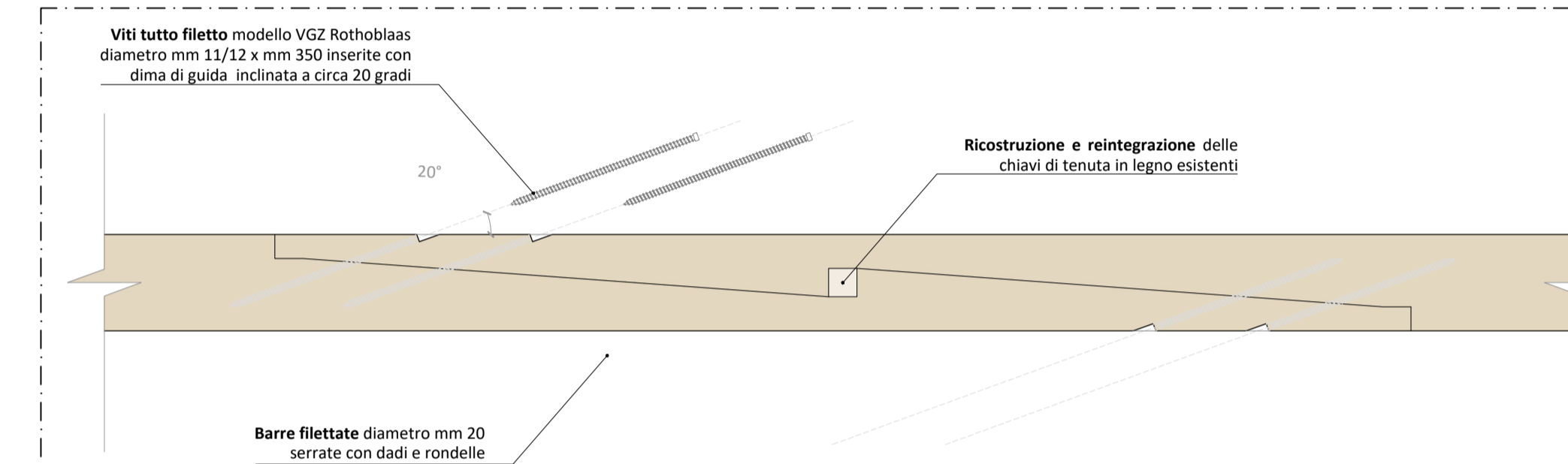
INT_2 AP_CN55_Restaurare e rinforzo delle connessioni interne di capriata compreso fissaggio e rinzappatura e piccole ricostruzioni, integrazione dei chiodi di fissaggio con nuove viti, rettifica incastri puntone monaco.

INT_3 AP_CN55_Restaurare e rinforzo delle connessioni interne di capriata fissaggio e rinzappatura delle saette mediante smontaggi locali e riposizionamenti, piccole ricostruzioni, rinzappatura, integrazione della ferramenta con nuove viti.

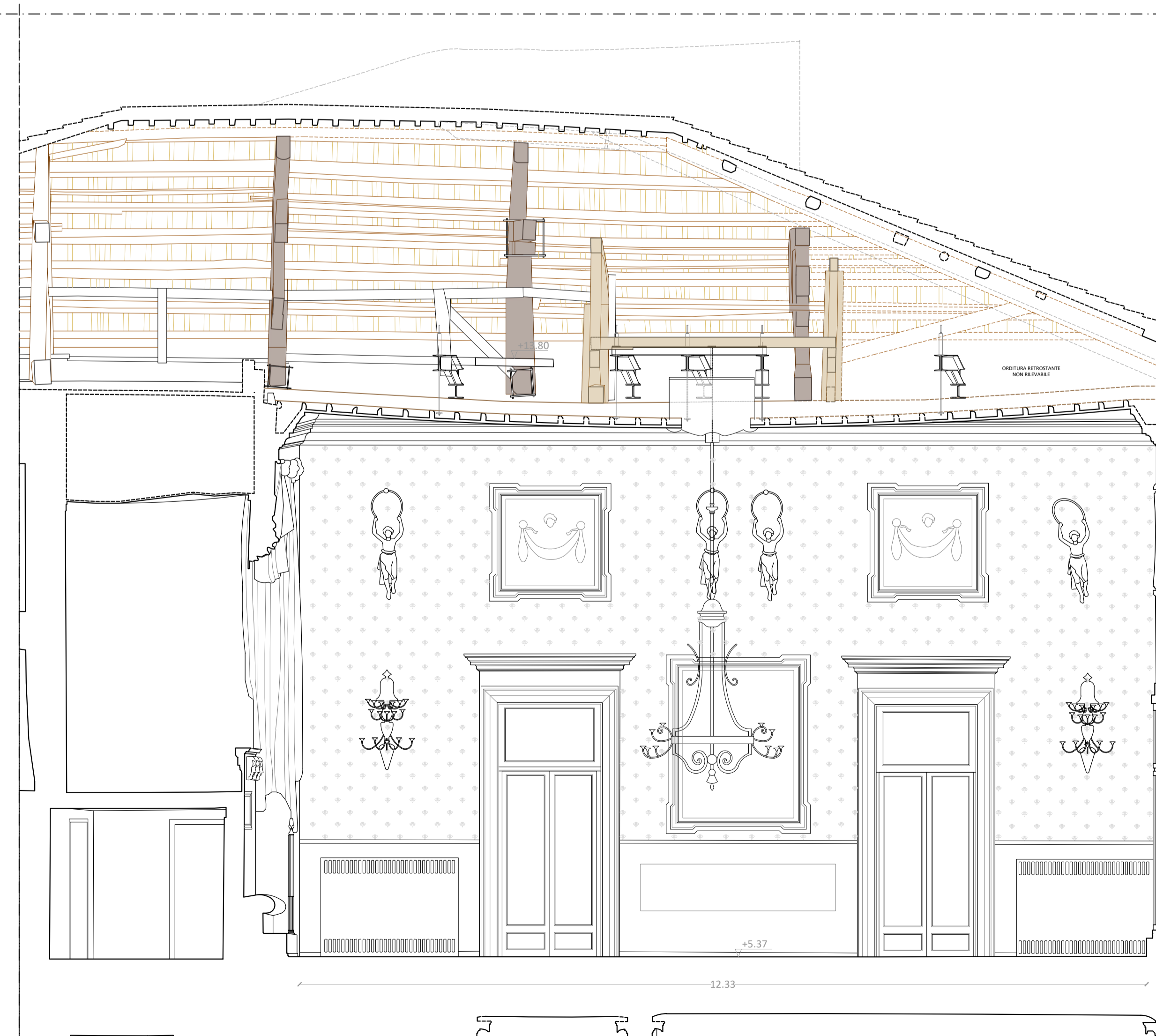
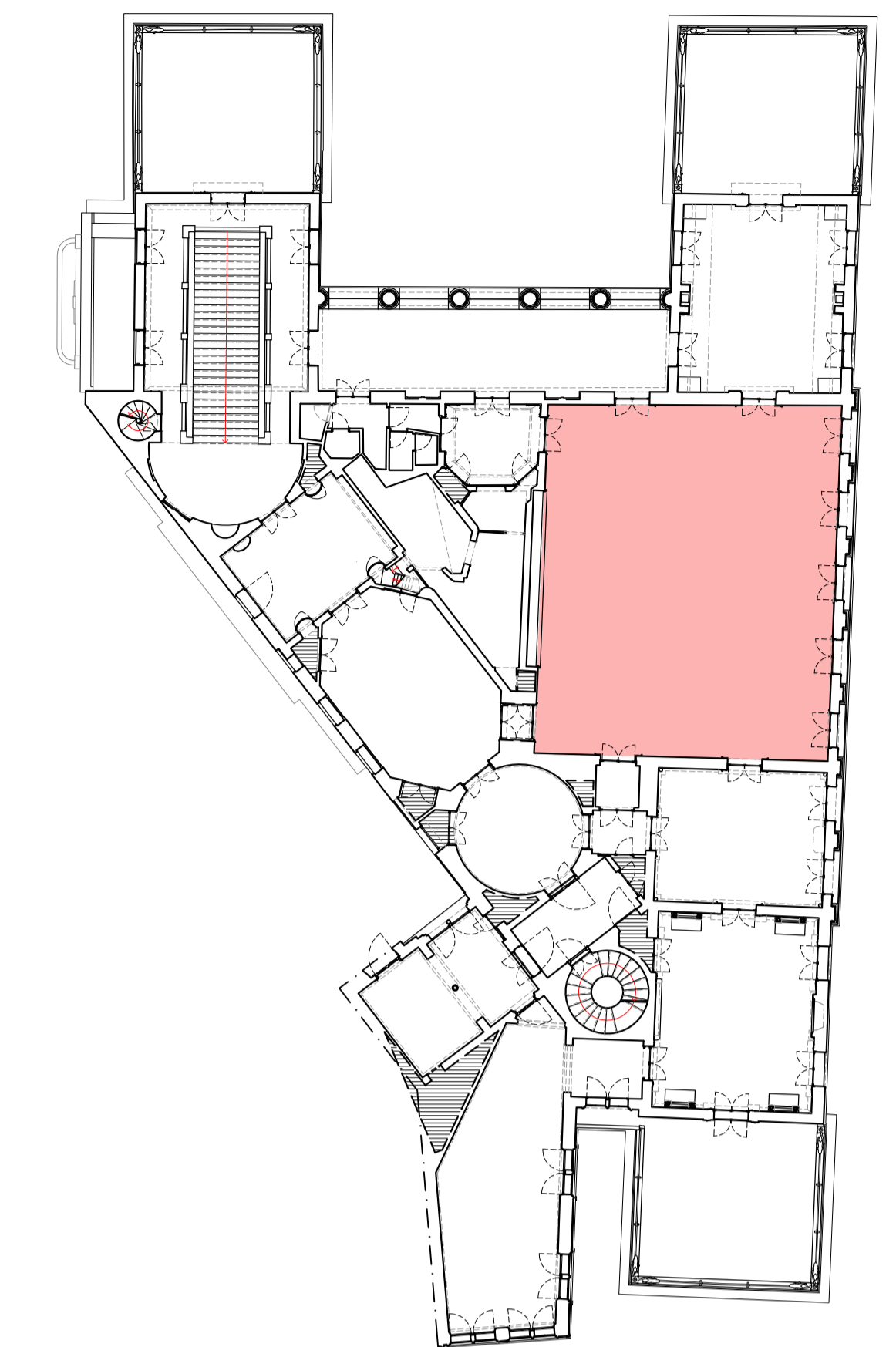
INT_4 AP_CN55_Smontaggio e sostituzione degli elementi lignei di collegamento verticale fra puntone e catena e monaco e catena antichi con elementi lignei.

INT_5 AP_CN53_a_Restaurare e rinforzo delle connessioni dei giunti a dardo di Giove presenti su catena di capriate per ripristinare la tenuta dei denti degli incastri ricoritrati rotti o allentati evaguto con inserimento per ciascun collegamento di n. 5 barre filettate diametro mm 20 serrate con dadi e rondelle e di n. 8 viti speciali tutto filetto modello VGZ Rothoblaas diametro mm 12/12 x mm 300 inserite con dima di guida inclinata a circa 20 gradi, ricostruzione e reintegrazione delle chiavi di tenuta in legno esistenti. (tipologico).

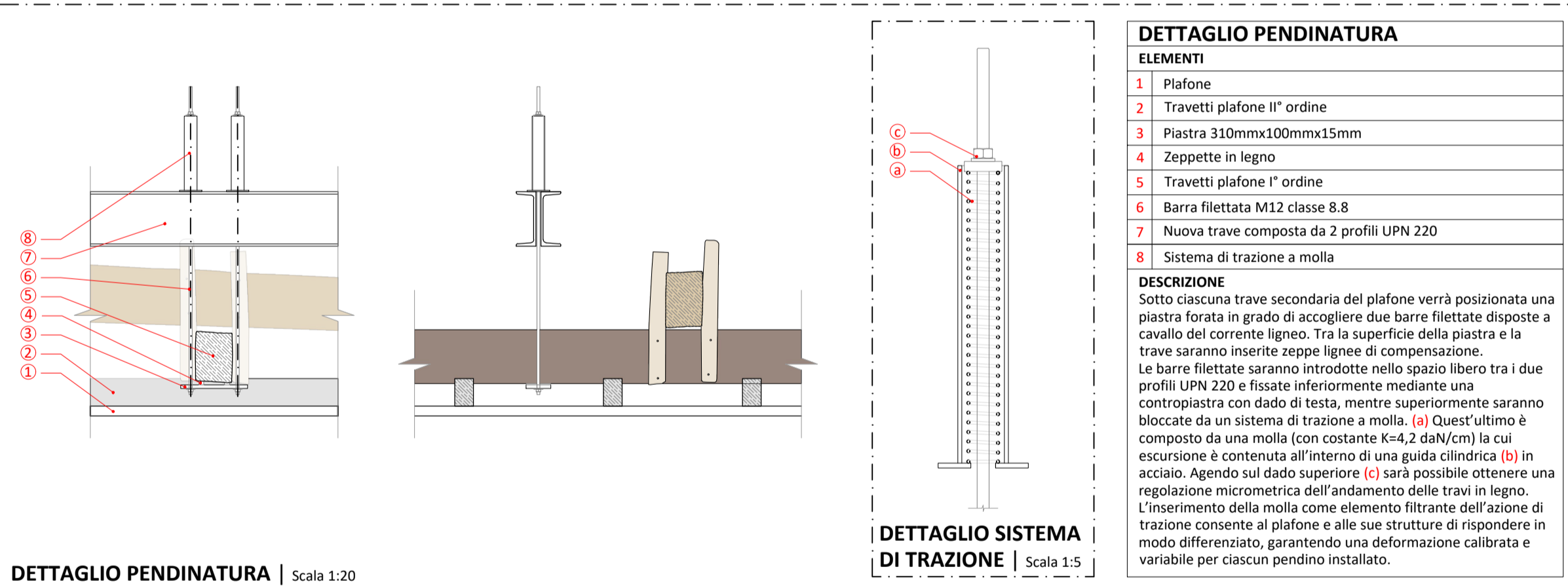
NOTA BENE: Ricostruzioni locali su zone carlate di limitata entità, che si valutassero necessarie dopo le verifiche in opera su testate di capriate o mensoloni, saranno valutate in corso d'opera.



INT_5 | TIPOLOGICO DI INTERVENTO SUL GIUNTO A DARDO DI GIOVE SULLA CATENA



SEZIONE BB - Scala 1:50



DETTAGLIO PENDINATURA | Scala 1:20

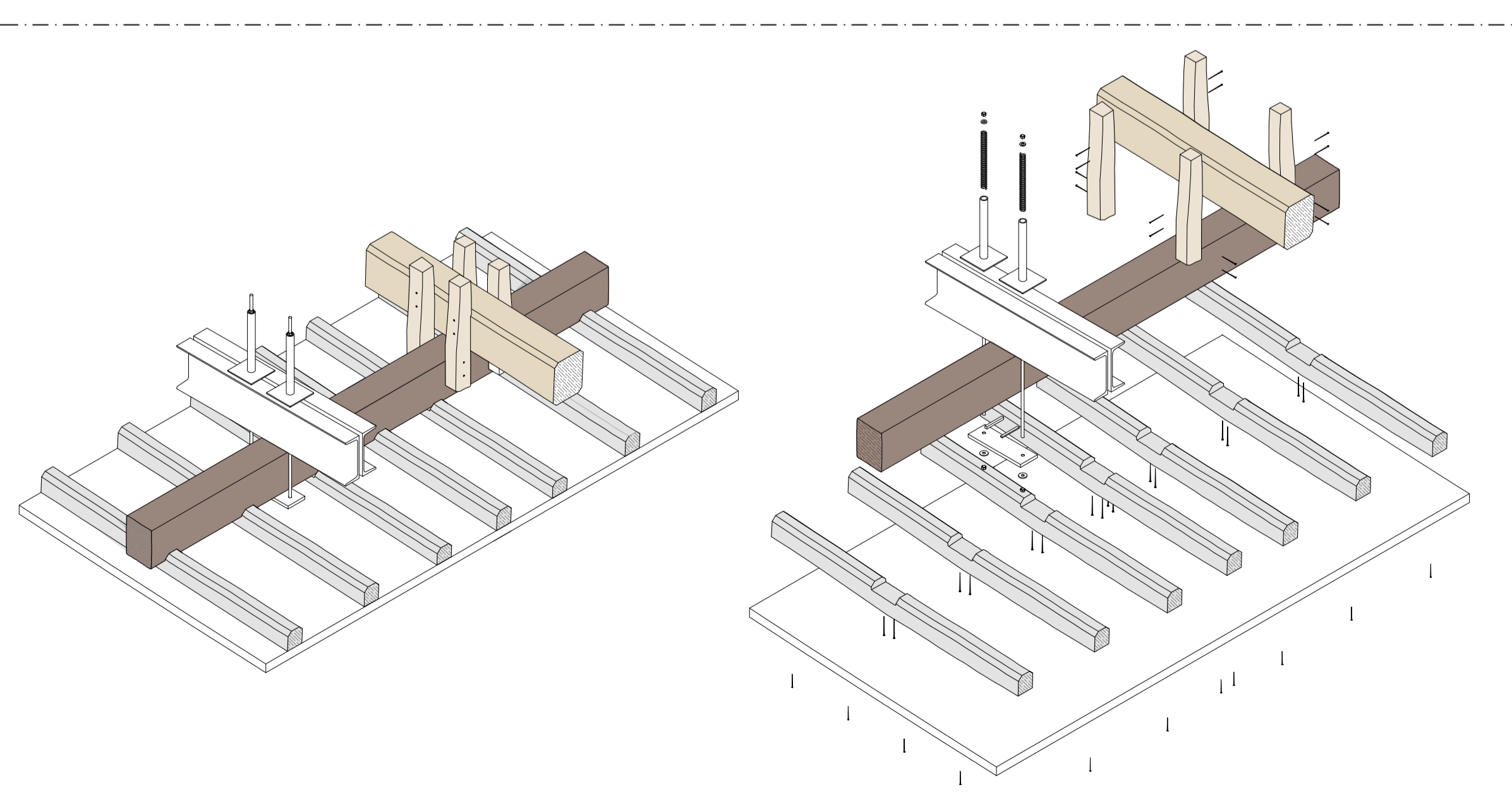
DETTAGLIO SISTEMA DI TRAZIONE | Scala 1:5

DETTAGLIO PENDINATURA

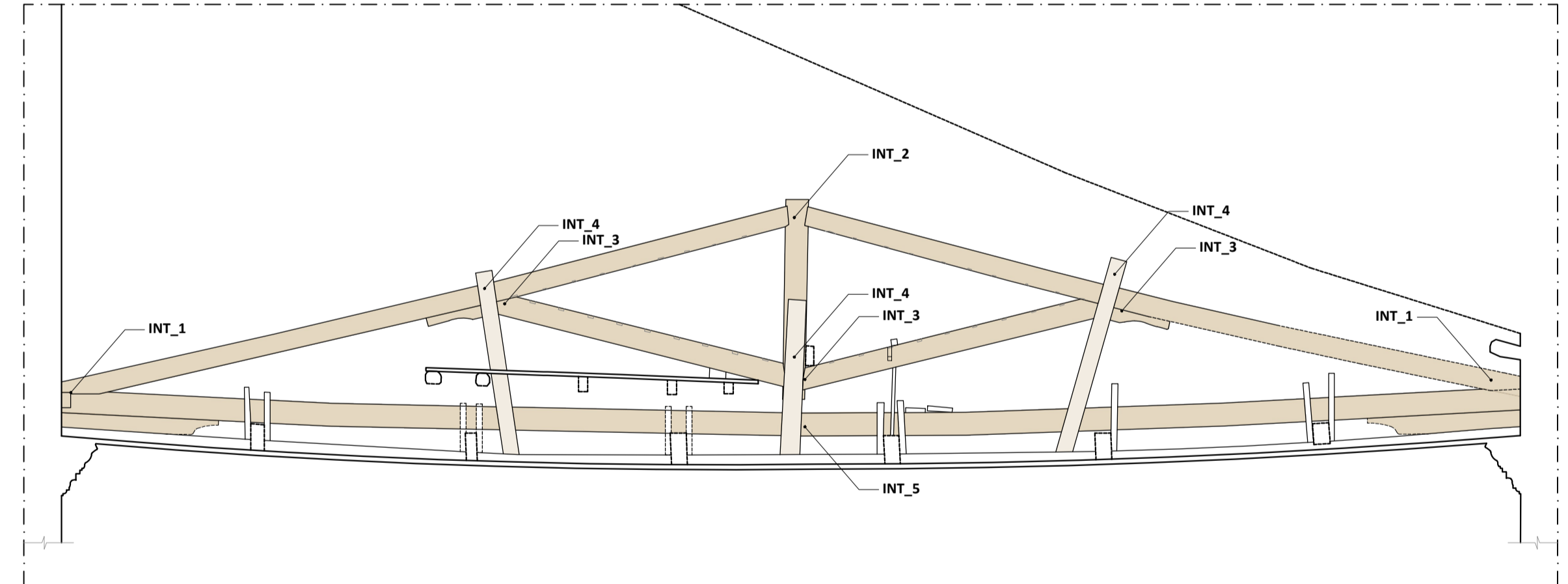
ELEMENTI

- 1 Piastrone
- 2 Travetti plafone II° ordine
- 3 Piastra 330mmx100mmx15mm
- 4 Zeppette in legno
- 5 Travetti plafone I° ordine
- 6 Barra filettata M12 classe 8.8
- 7 Nuova trave composta da 2 profili UPN 220
- 8 Sistema di trazione a molla

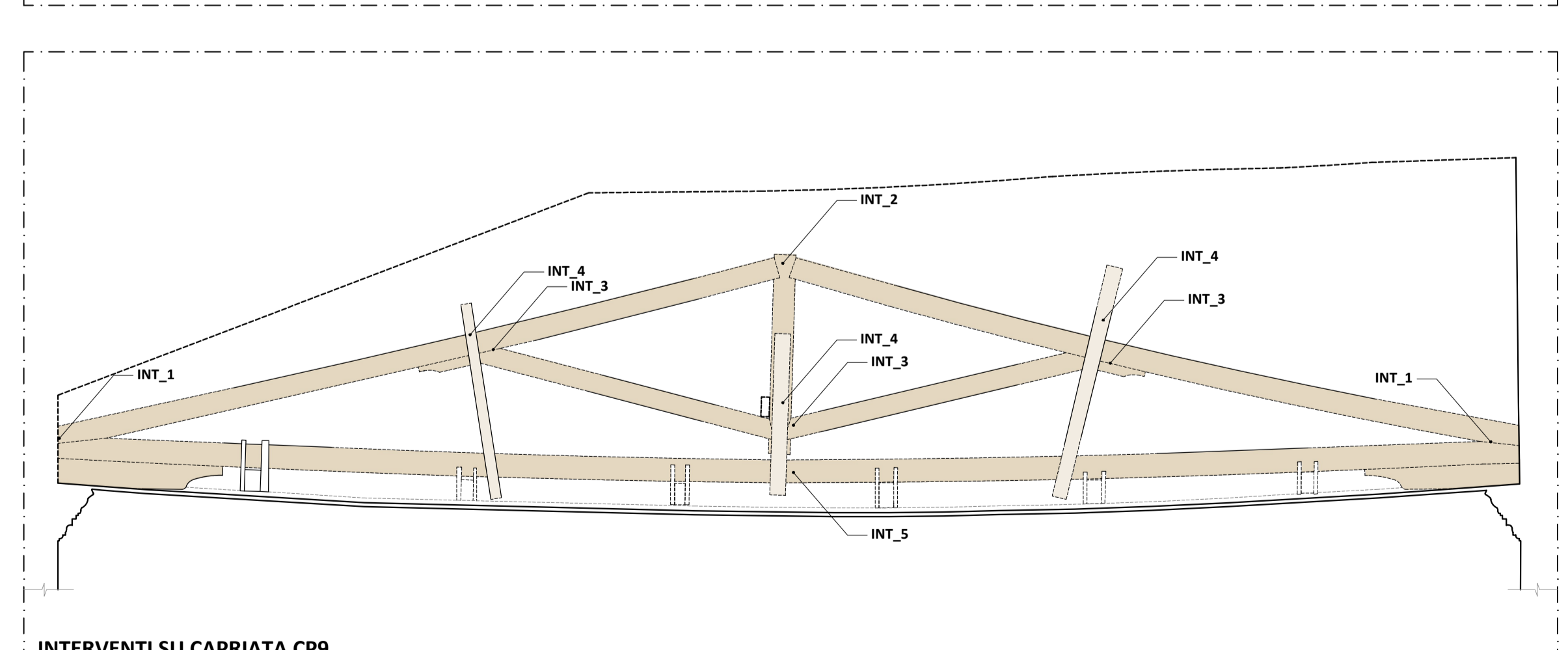
DESCRIZIONE
Sotto ciascuna trave secondaria del plafone verrà posizionata una piastra forata in grado di accogliere due barre filettate disposte a cavallo del corrente ligneo. Tra la superficie della piastra e la trave saranno inserite zeppette lignee di compensazione. Le barre filettate saranno introdotte nello spazio libero tra i due profili UPN 220 e fissate inferiormente mediante una contropiastre con dadi di testa, mentre superiormente saranno bloccate da un sistema di trazione a molla. (A) Quest'ultimo è composto da una molla (con costante K=2 daN/cm) la cui escursione è contenuta all'interno di una guida cilindrica (B) in acciaio. Agendo sul dado superiore (C) sarà possibile ottenere una regolazione micrometrica dell'andamento delle travi in legno. L'inserimento della molla come elemento filtrante dell'azione di trazione consente al plafone e alle sue strutture di rispondere in modo differenziato, garantendo una deformazione calibrata e variabile per ciascun pendino installato.



ESPLOSO ASSONOMETRICO TIPOLOGICO PENDINATURA



INTERVENTI SU CAPRIATA CP7



INTERVENTI SU CAPRIATA CP9

NOTA BENE: Prima di iniziare i lavori, tutte le misure devono essere controllate e verificate in cantiere. Tutte le misure saranno da rilevare in loco raffrontando le stesse alle indicazioni progettuali, comunicando alla DL eventuali discrepanze e/o variazioni dimensionali da eseguirsi per rispettare le dimensioni rilevate nello stato di fatto.



Committente_ **COMUNE DI PADOVA**
Settore Lavori Pubblici

Incarico_ **"LLPP EDP 2024/040 RESTAURO DEL CAFFE' PEDROCCHI, RESTAURO SALE"**. Incarico di progettazione e di direzione operativa delle opere di restauro.
CUP H99D23000200007

Affidatario_ **RED STUDIO società di ingegneria s.r.l.**
Piazza Statuto 16 - 55045 Pietrasanta (LU)
Arch. **Angela Di Paola**
Dott.ssa **Maria Scalici** (PFP1 - settore 1 e 2)
Collaboratori: Ing. **Andrea Calcagnini**, Arch. **Chiara Carrito**, Ing. **Greta Frosini**, Arch. **Sara Garuglieri**, **Prisca Lanterna**, Arch. **Elena Matteuzzi**, Ing. **Simone Vecchio**, Arch. **Beatrice Verona**

Consulenti esterni_ **ICF Ingegneria srl**
Via di Vorno 9A/4 - 55012 Guamo (LU)
Ing. **Claudio Favilla**

EsseDi s.n.c. - Laboratorio di Restauro
Via Pisanica 57 - 55045 Pietrasanta (LU)
Rest. **Daniela Frati** (PFP2 - settore 3 e 4)

Giallo d'Argento s.n.c.
Via Nunziata 35 - 56125 Pisa (PI)
Rest. **Giovanna Sarti** (PFP4 - settore 7)

RESTAURO DELLE SALE DEL CAFFE' PEDROCCHI
SALA BIANCA, SALA ROSSINI, SALA EGIZIA, SALA RINASCIMENTALE, SALA GOTICA

PROGETTO ESECUTIVO
RESTITUZIONI GRAFICHE VETTORIALI

ELABORATO CODICE ELABORATO
Consolidamento strutturale. APPR_48_Stato Progetto
Stato di progetto
Pianta/Sezione/Dettagli

Scala VARIE Data gennaio 26 Revisione 00