

**LEGENDA DEI MATERIALI PER SETTORI DI COMPETENZA**

**PPF1 - Materiali lapidei e derivati, superfici decorate dell'architettura**

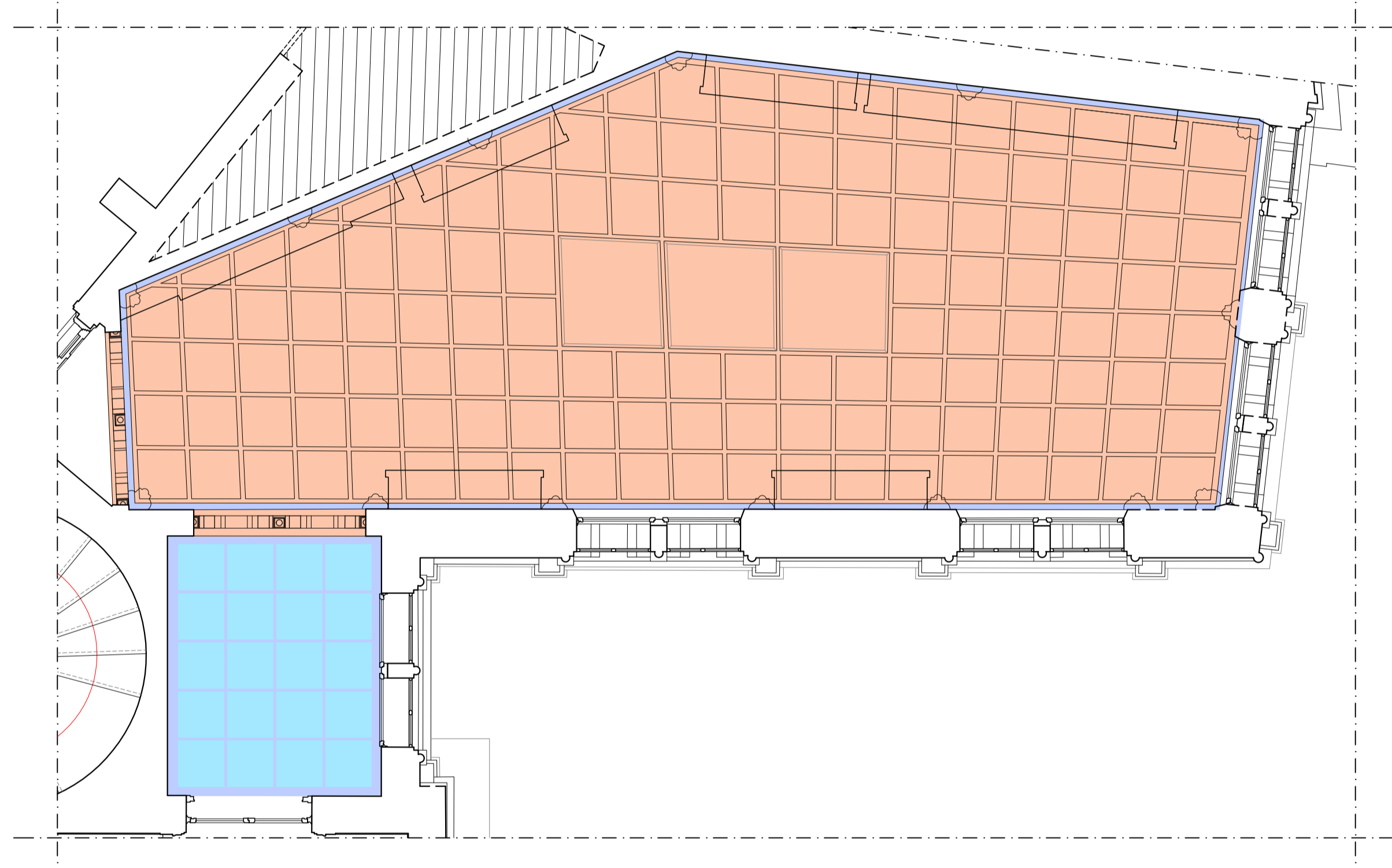
- SUPERFICI AD INTONACO
- PITTURE MURALI
- STUCCO
- MATERIALE LAPIDEO
- CONGLOMERATO LAPIDEO

**PPF2 - Manufatti dipinti su supporto ligneo e tessile, scolpiti in legno, arredi e strutture lignee, in materiali sintetici lavorati, assemblati e/o dipinti**

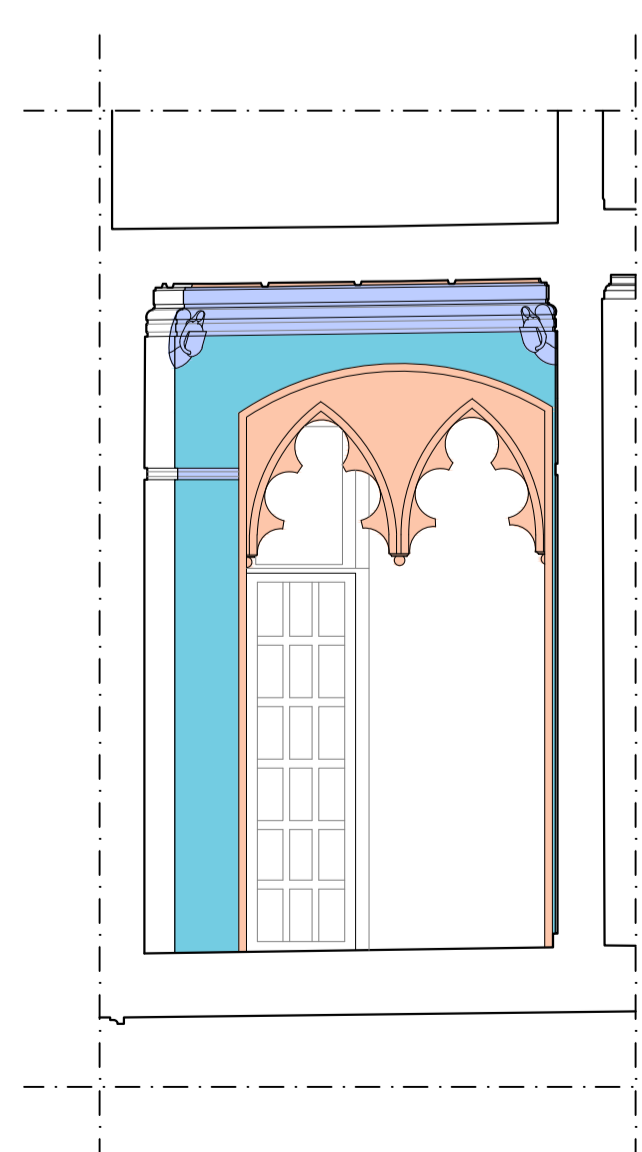
- STUCCO SU JUTA
- LEGNO SCOLPITO
- INFISSI IN LEGNO con telaio ligneo ed elementi in vetro

**PPF4 - Materiali e manufatti ceramici, vetri e organici. Materiali e manufatti in metallo e leghe**

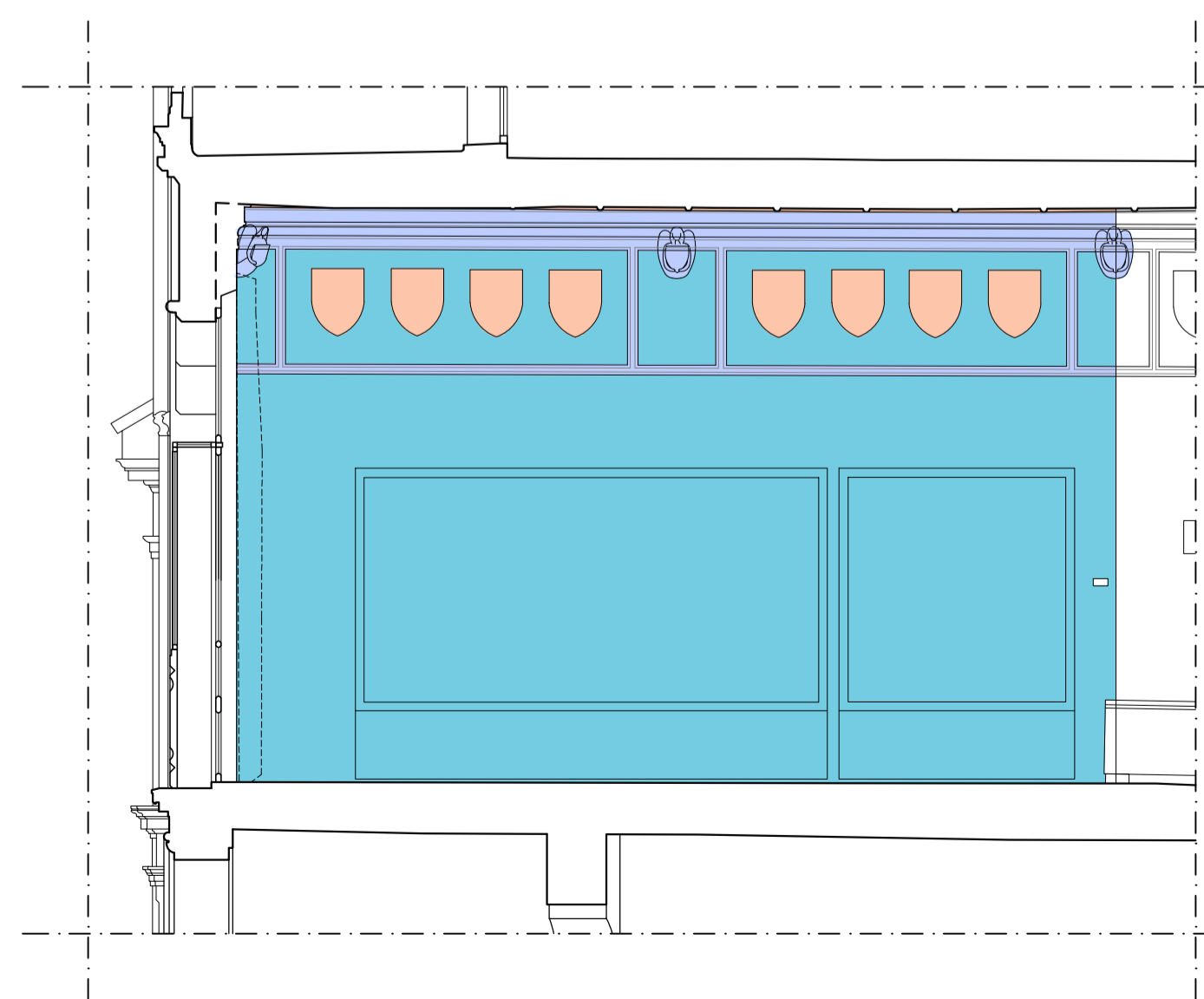
- VETRI DECORATI
  - VETRI FINITO MARMO
  - MAIOLICHE
- ALTRO - Altri materiali**
- ALTRI MATERIALI  
Corpi Illuminanti (lampadari, appliques), tappezzeria in seta, infissi metallo e vetro
  - Operaio specializzato  
PAVIMENTAZIONI IN PARQUET  
Legno
  - AREA NON RILEVABILE  
Non accessibile e/o celate da arredi fissi ecc..



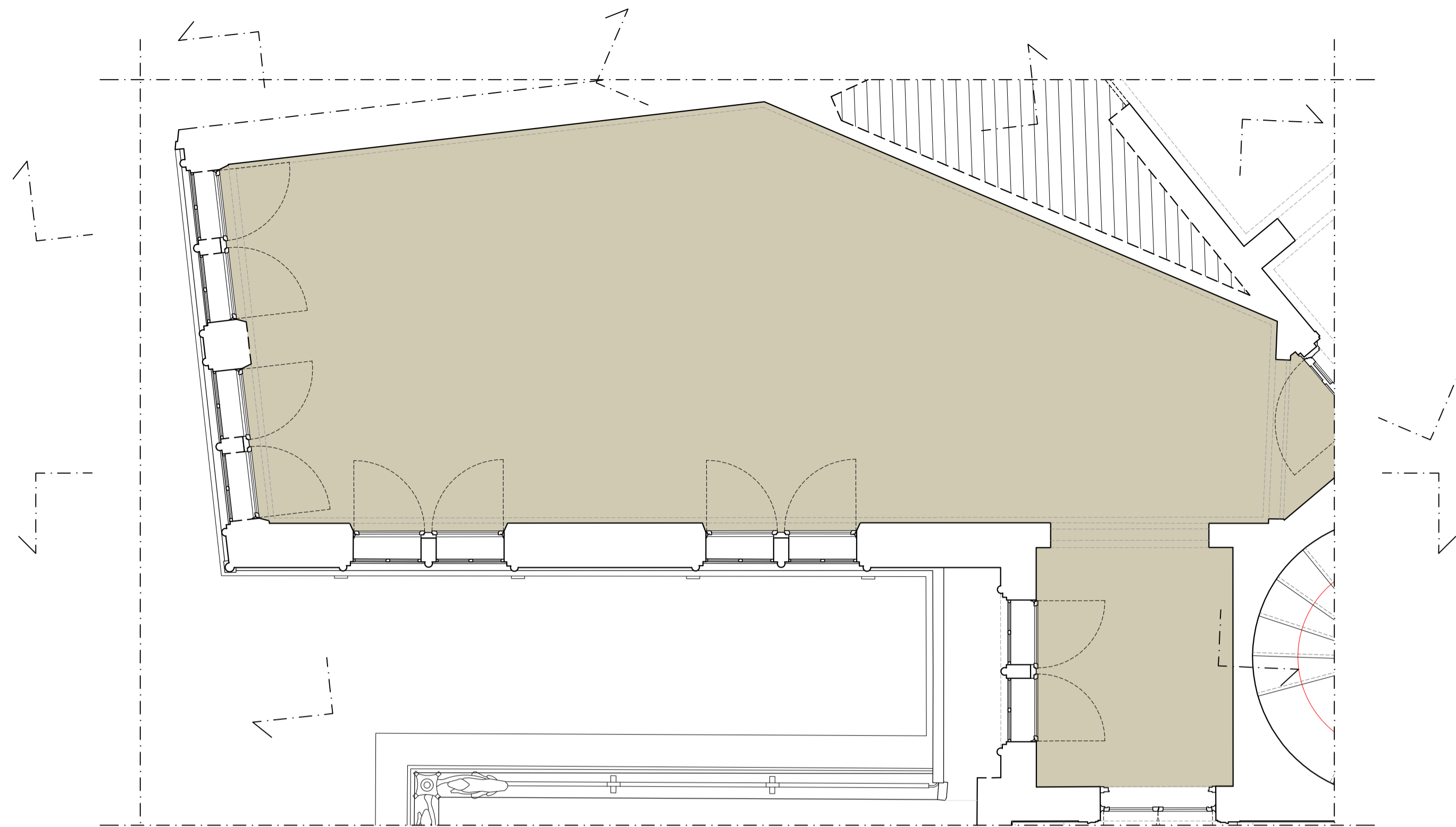
IPOGRAFIA



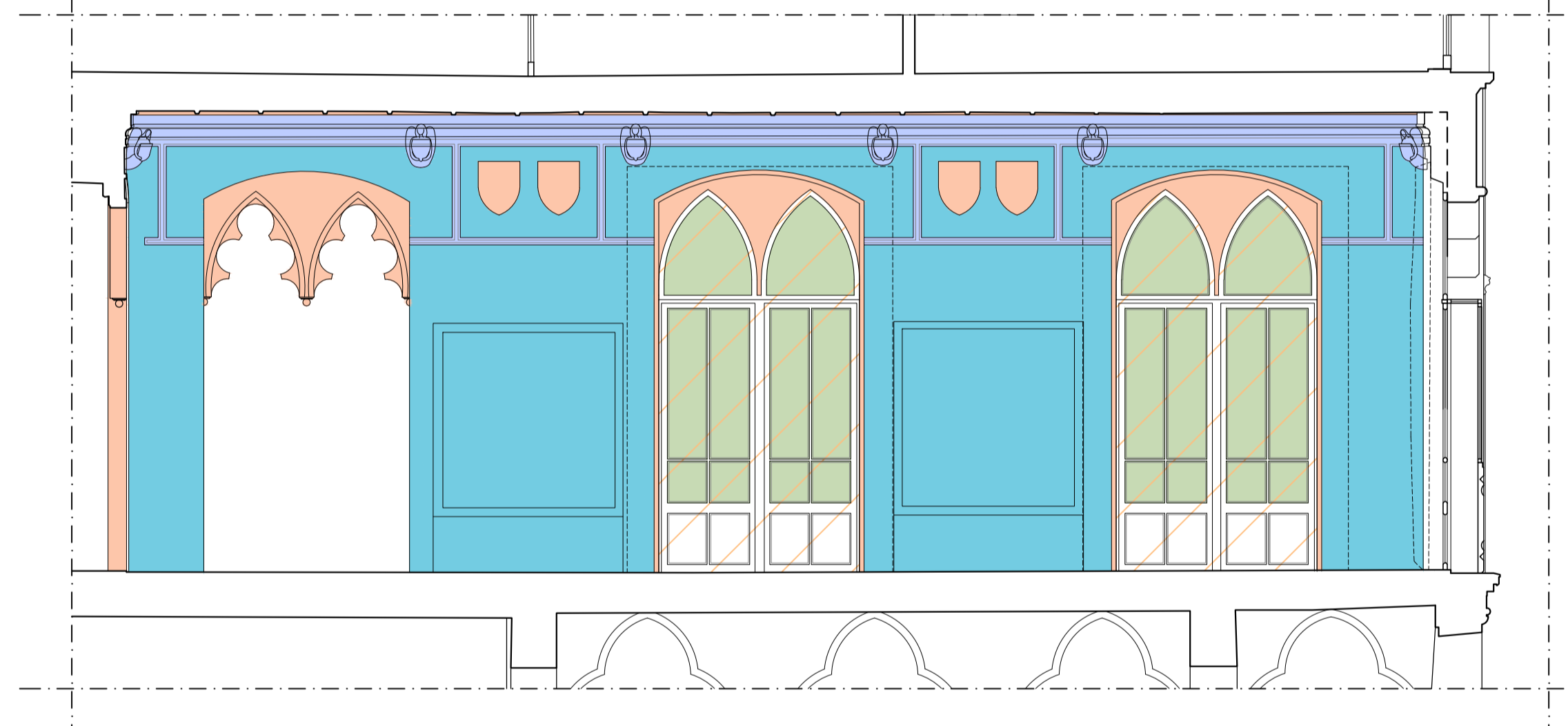
PROSPETTO NORD



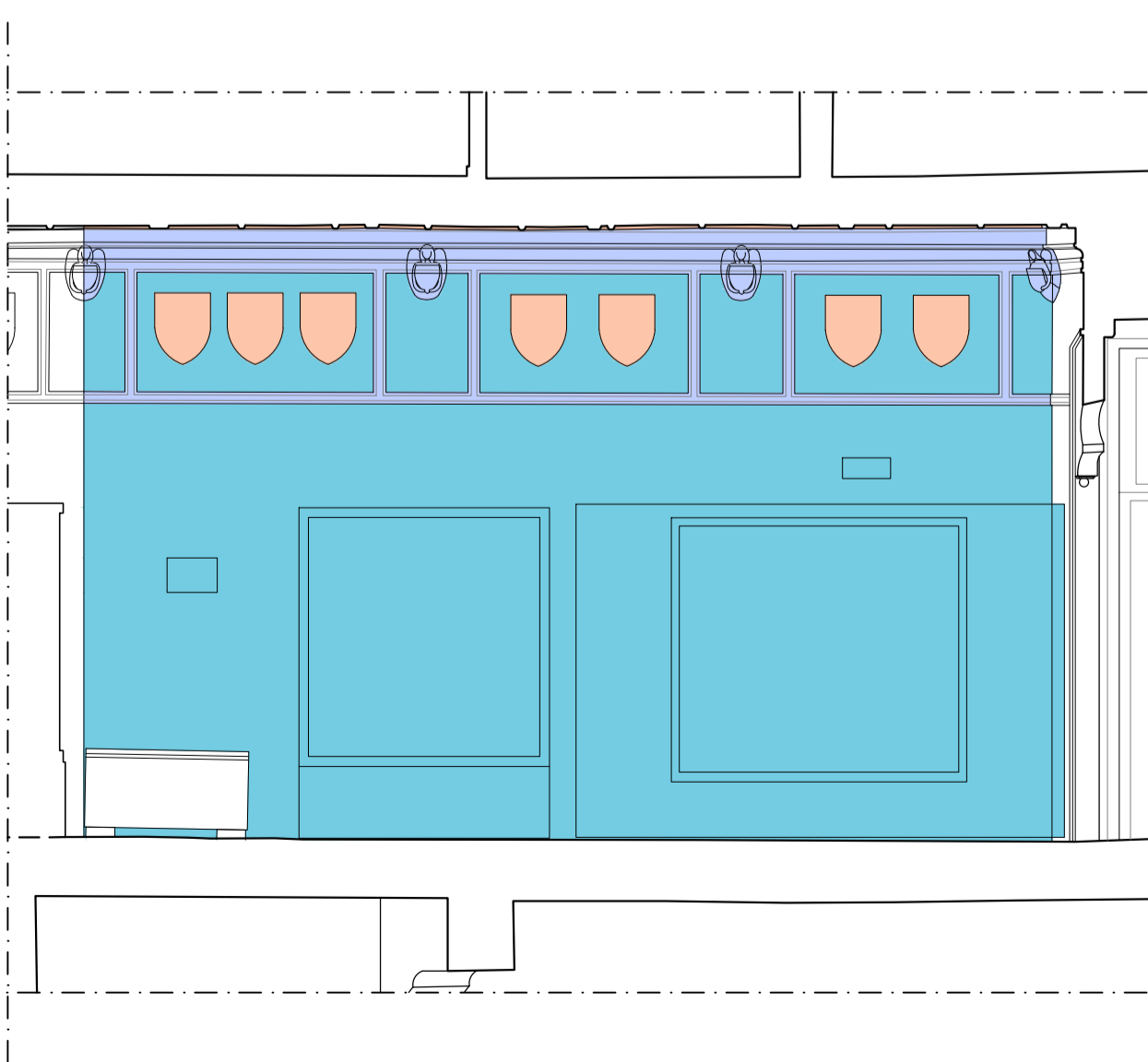
PROSPETTO OVEST



PIANTA P1



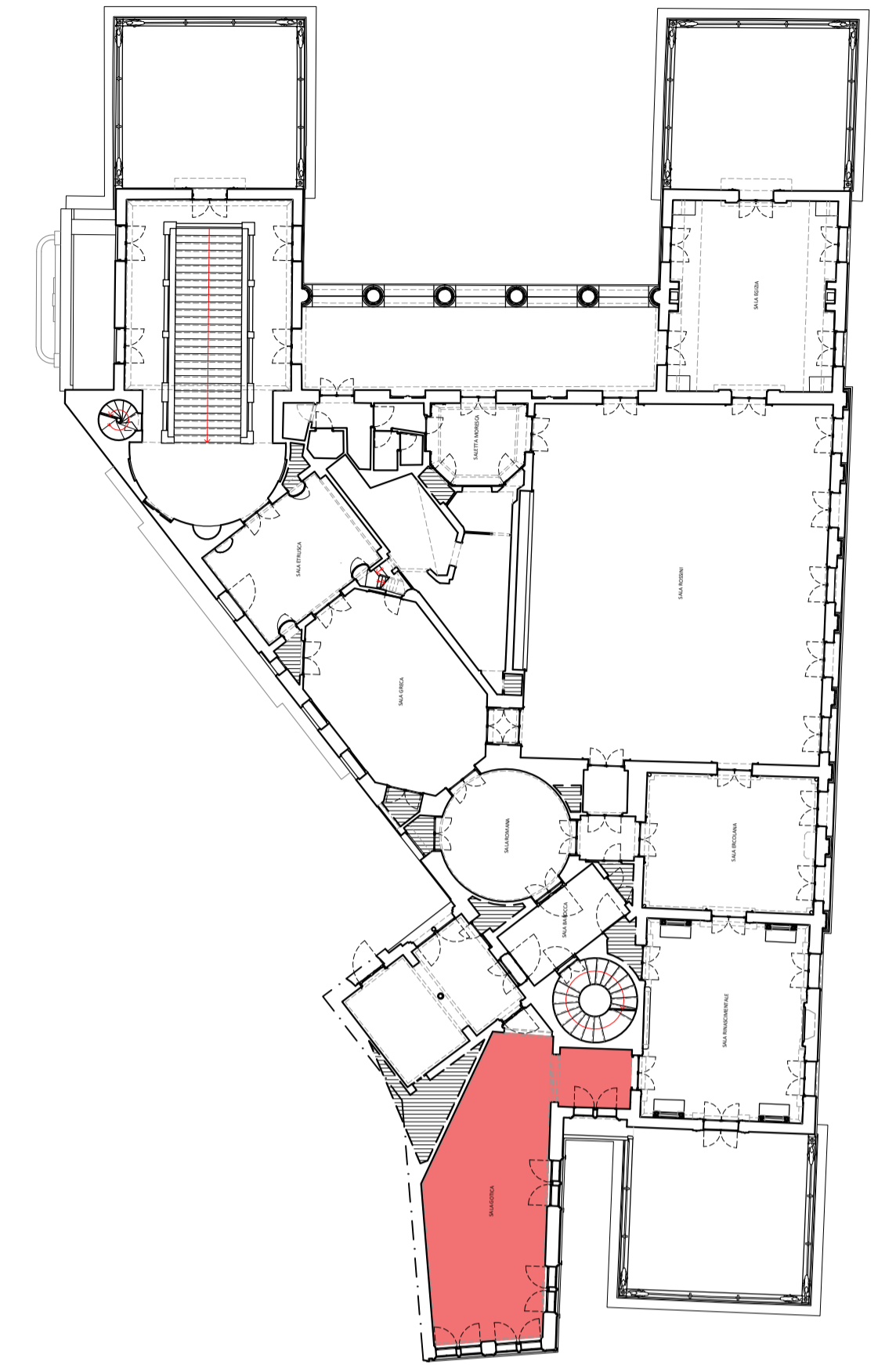
PROSPETTO EST



PROSPETTO NORD-OVEST



PROSPETTO SUD



Committente\_ **COMUNE DI PADOVA**  
Settore Lavori Pubblici

Incarico\_ **"LLPP EDP 2024/040 RESTAURO DEL CAFFE' PEDROCCHI. RESTAURO SALE"**. Incarico di progettazione e di direzione operativa delle opere di restauro.  
CUP H99D23000200007

Affidatario\_ **RED STUDIO società di ingegneria s.r.l.**  
Piazza Statuto 16 - 55045 Pietrasanta (LU)  
**Arch. Angela Di Paola**  
**Dott.ssa Maria Scalici** (PPF1 - settore 1 e 2)  
Collaboratori: Ing. Andrea Calcagnini, Arch. Chiara Cerrito, Ing. Greta Frosini, Arch. Sara Garuglieri, Prisca Lanterna, Arch. Elena Matteuzzi, Ing. Simone Vecchio, Arch. Beatrice Verona

Consulenti esterni\_ **ICF Ingegneria srl**  
Via di Vorno 9A/4 - 55012 Guamo (LU)  
**Ing. Claudio Favilla**

**EsseDi s.n.c. - Laboratorio di Restauro**  
Via Pisanica 57 - 55045 Pietrasanta (LU)  
**Rest. Daniela Frati** (PPF2 - settore 3 e 4)

**Giallo d'Argento s.n.c**  
Via Nunziatina 35 - 56125 Pisa (PI)  
**Rest. Giovanna Sarti** (PPF4 - settore 7)

**RESTAURO DELLE SALE DEL CAFFE' PEDROCCHI**  
SALA BIANCA, SALA ROSSINI, SALA EGIZIA, SALA RINASCIMENTALE, SALA GOTICA

**PROGETTO ESECUTIVO**  
RESTITUZIONI GRAFICHE VETTORIALI

ELABORATO

Mappatura materiali della Sala  
Gotica

Pianta/Ipografia/Prospetto/Sezione

CODICE ELABORATO

APPR\_44\_GTC\_Mappatura  
Materiali

Scala 1:50

Data gennaio 26 Revisione 00