

LEGENDA SETTORI DI COMPETENZA

SETTORI DI COMPETENZA RELATIVI ALLA QUALIFICA DI "RESTAURATORI DI BENI CULTURALI" SECONDO I PERCORSI FORMATIVI PROFESSIONALIZZANTI

PPF1 - Materiali lapidei e derivati; superfici decorate dell'architettura

SETTORE 1 - MATERIALI LAPIDEI, MUSIVI E DERIVATI
Materiali lapidei

SETTORE 2
SUPERFICI DECORATE DELL'ARCHITETTURA
intonaci - stucchi - dipinti murali - affreschi

PPF2 - Manufatti dipinti su supporto ligneo e tessile, sculture in legno, arredi e strutture ligneo, in materiali sintetici lavorati, assemblati e/o dipinti

SETTORE 3
MANUFATTI DIPINTI SU SUPPORTO LIGNEO
Dipinti su supporto in legno o tela

SETTORE 4
MANUFATTI SCOLPITI IN LEGNO, ARREDI E STRUTTURE LIGNEE
Sculture e modanature lignee decorate, infissi, strutture lignee

PPF4 - Materiali e manufatti ceramici, vitrei e organici. Materiali e manufatti in metallo e leghe

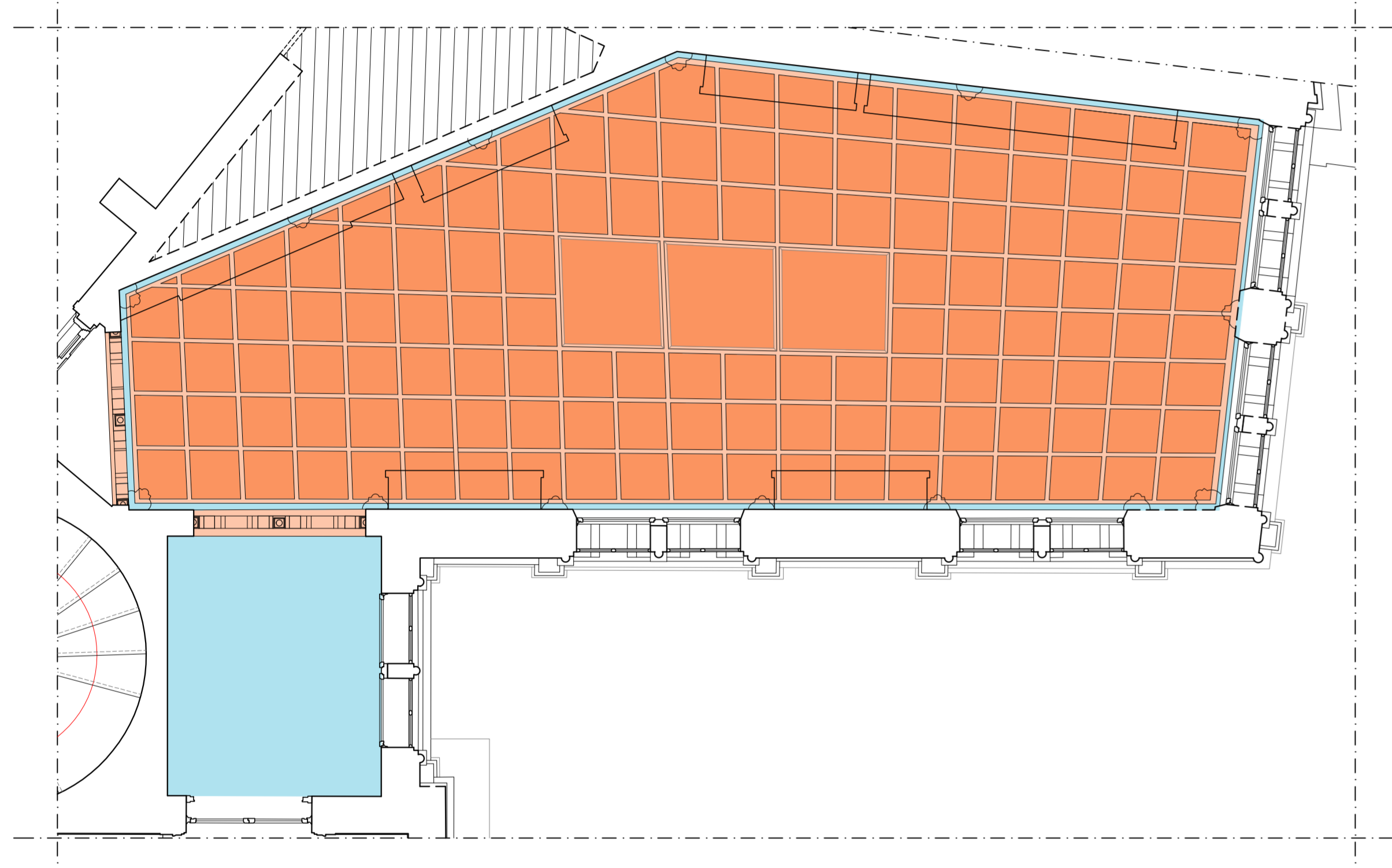
SETTORE 7
MATERIALI E MANUFATTI CERAMICI E VITREI
Ceramica e vetro

ALTRO - Altri materiali (parquet, ecc...)

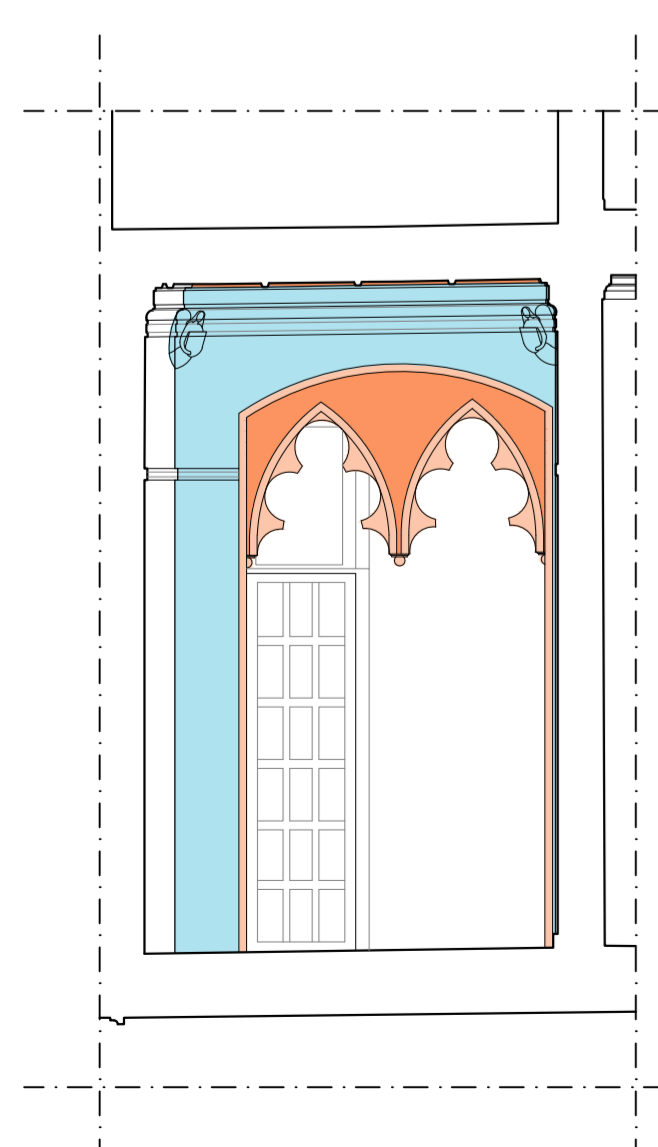
ALTRI MATERIALI

Operario specializzato
PAVIMENTAZIONI IN PARQUET
Legno

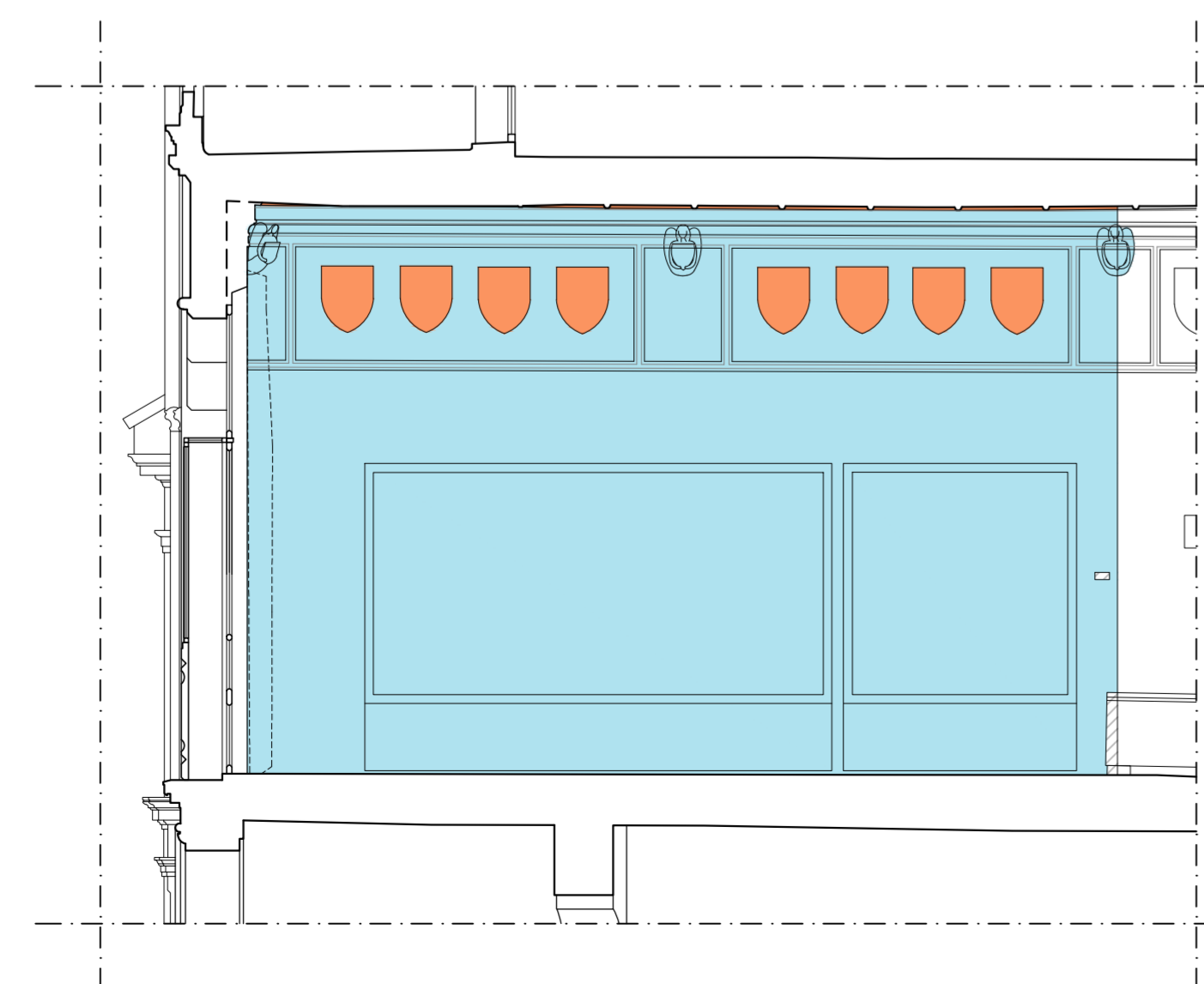
AREA NON RILEVABILE
Non accessibile e/o celate da arredi fissi ecc...



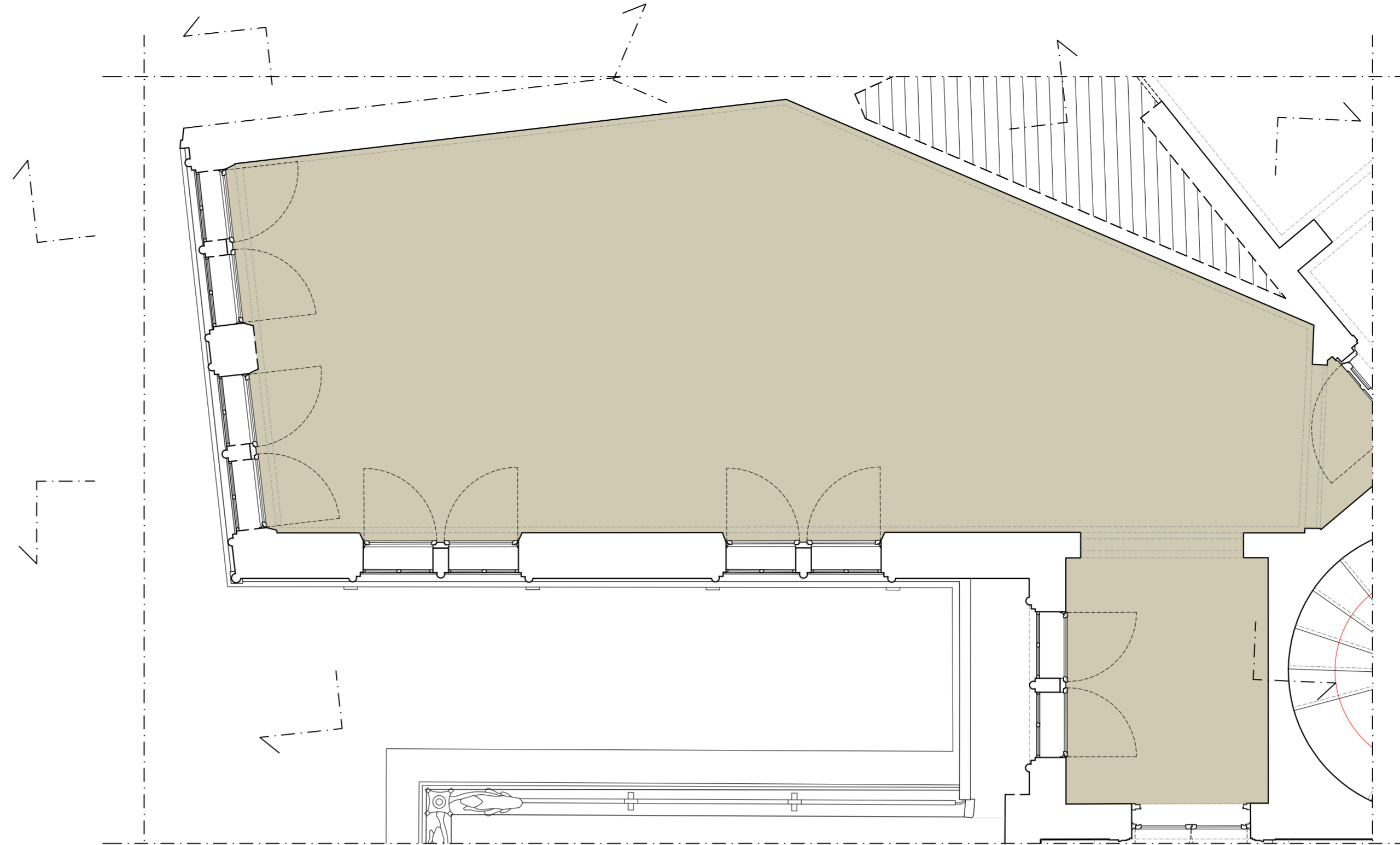
IPOGRAFIA



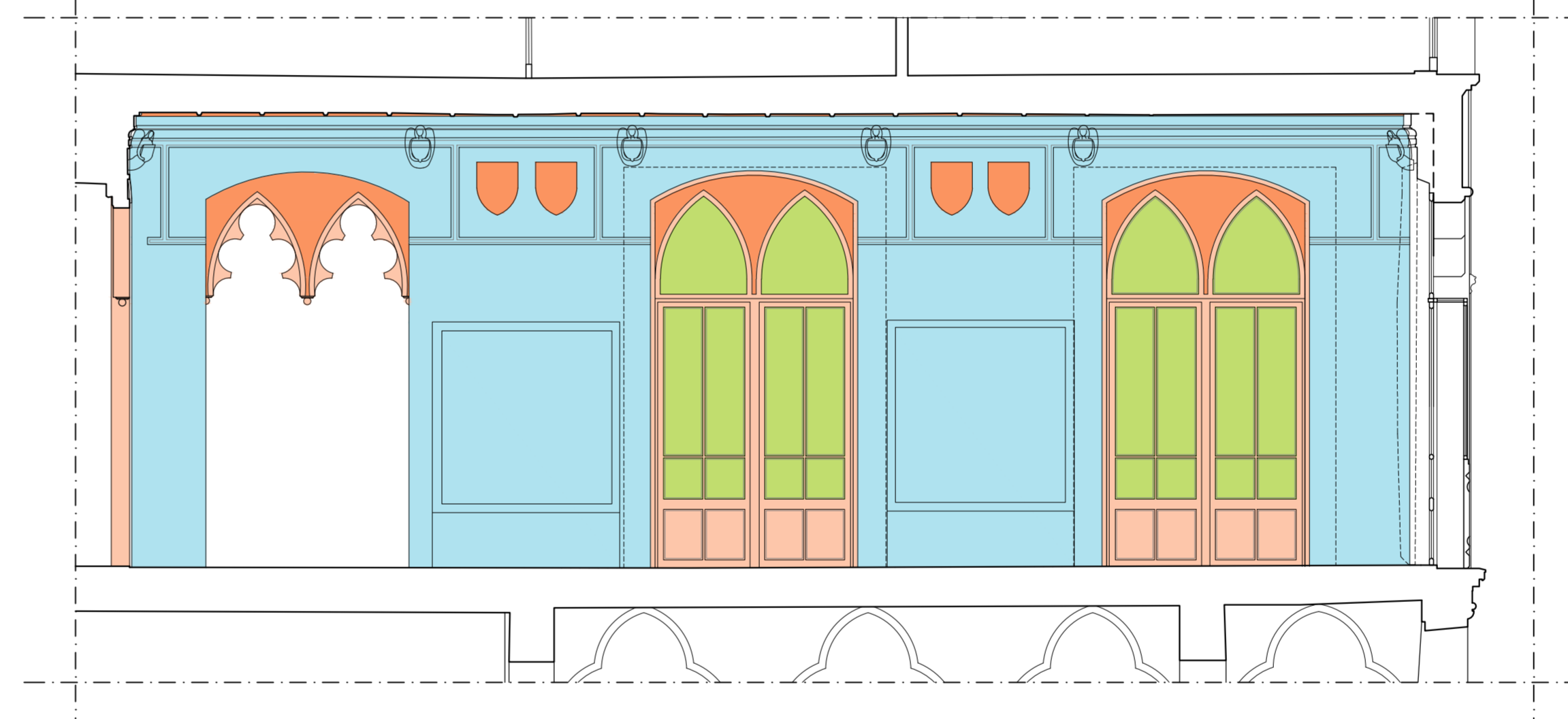
PROSPETTO NORD



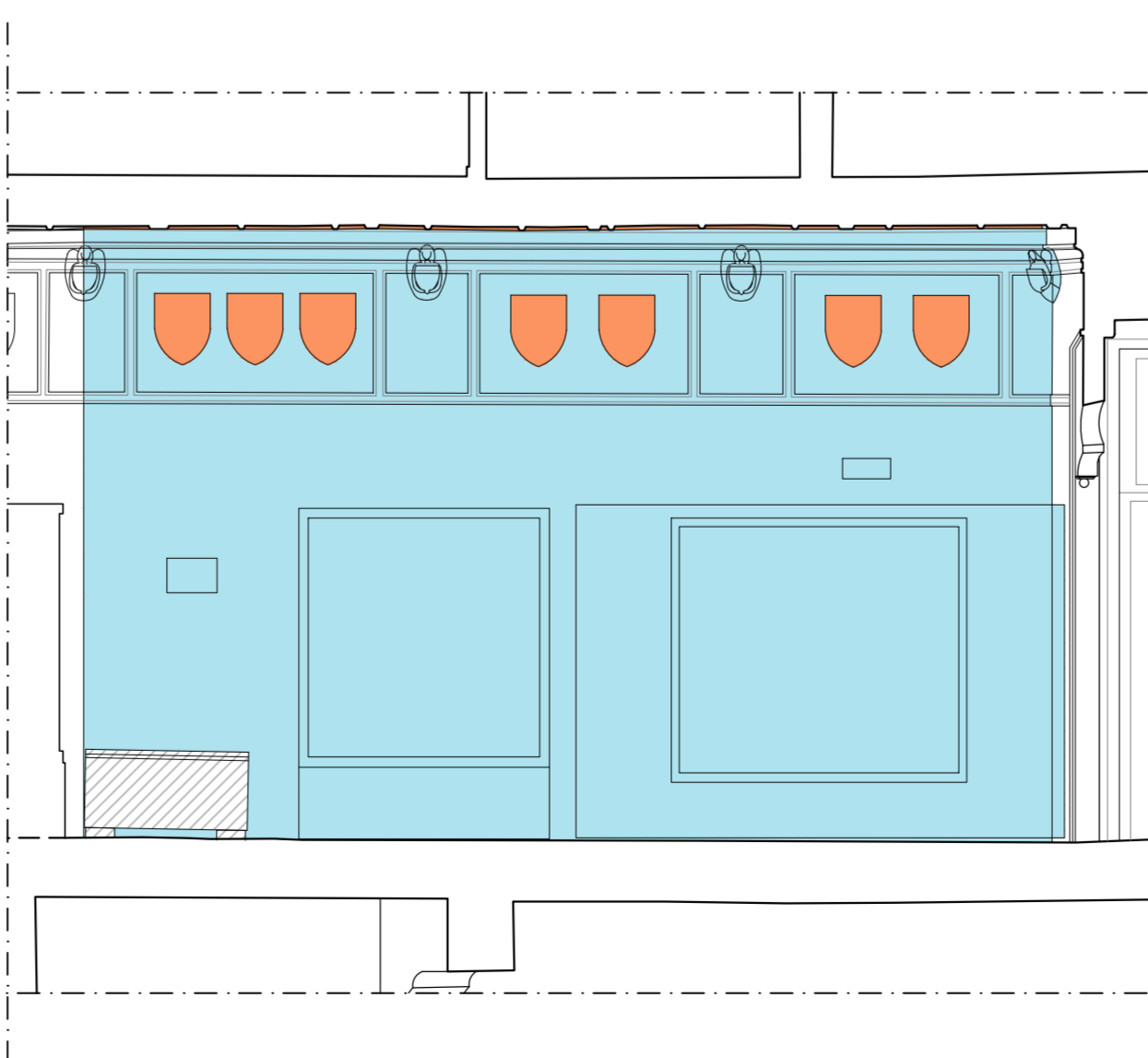
PROSPETTO OVEST



PIANTA P1



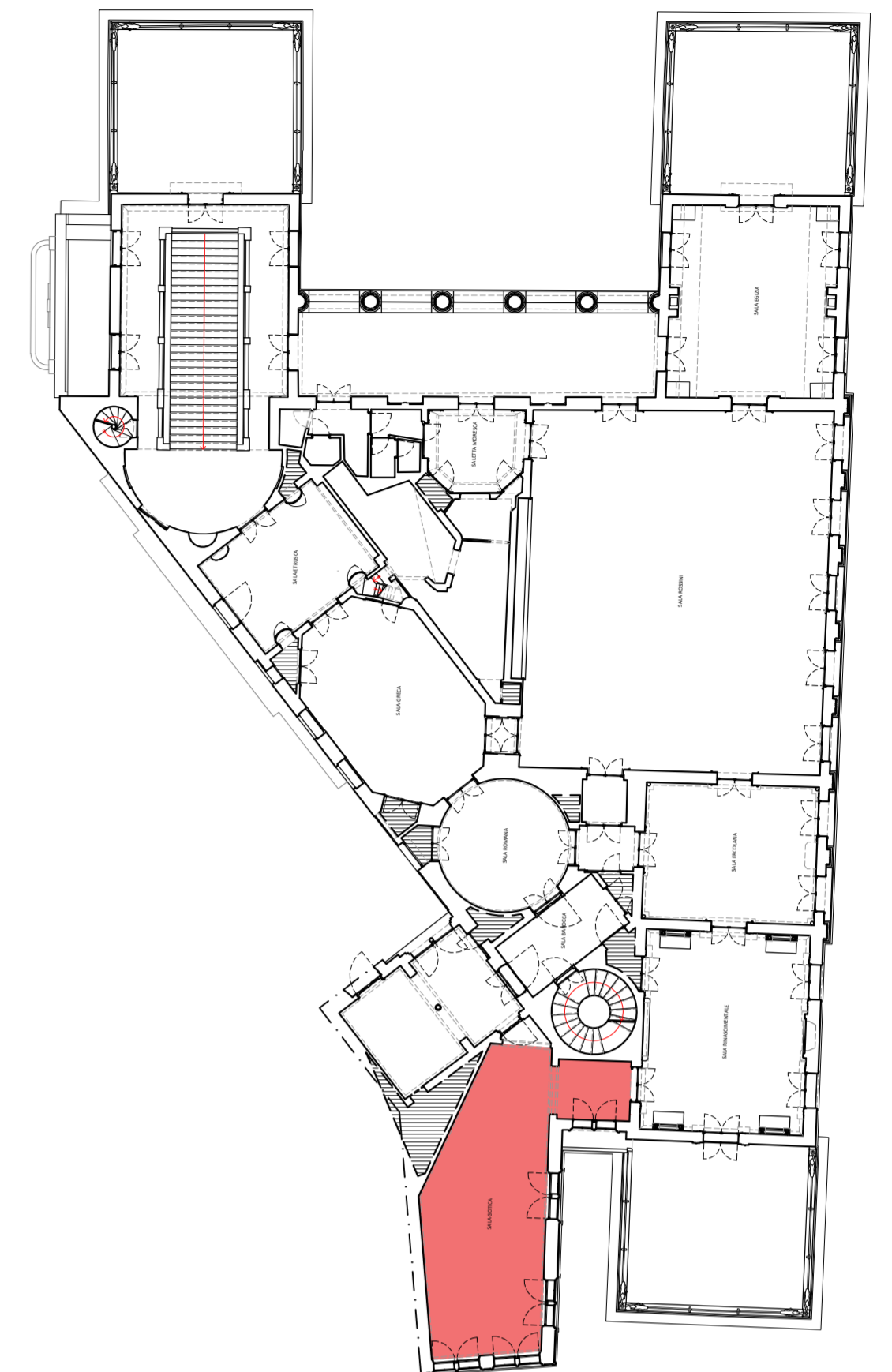
PROSPETTO EST



PROSPETTO NORD-OVEST



PROSPETTO SUD



Committente_

COMUNE DI PADOVA
Settore Lavori Pubblici

Incarico_

"LLPP EDP 2024/040 RESTAURO DEL CAFFE' PEDROCCHI. RESTAURO SALE". Incarico di progettazione e di direzione operativa delle opere di restauro.
CUP H99D23000200007

Affidatario_

RED STUDIO società di ingegneria s.r.l.
Piazza Statuto 16 - 55045 Pietrasanta (LU)
Arch. Angela Di Paola
Dott.ssa Maria Scalici (PPF1 - settore 1 e 2)
Collaboratori: Ing. Andrea Calcagnini, Arch. Chiara Cerrito, Ing. Greta Frosini, Arch. Sara Garuglieri, Prisca Lanterna, Arch. Elena Matteuzzi, Ing. Simone Vecchio, Arch. Beatrice Verona

Consulenti esterni_

ICF Ingegneria srl
Via di Vorno 9A/4 - 55012 Guamo (LU)
Ing. Claudio Favilla

EsseDi s.n.c. - Laboratorio di Restauro
Via Pisanica 57 - 55045 Pietrasanta (LU)
Rest. Daniela Frati (PPF2 - settore 3 e 4)

Giallo d'Argento s.n.c.
Via Nunziatina 35 - 56125 Pisa (PI)
Rest. Giovanna Sarti (PPF4 - settore 7)

RESTAURO DELLE SALE DEL CAFFE' PEDROCCHI
SALA BIANCA, SALA ROSSINI, SALA EGIZIA, SALA RINASCIMENTALE, SALA GOTICA

PROGETTO ESECUTIVO
RESTITUZIONI GRAFICHE VETTORIALI

ELABORATO

Individuazione settori della Sala
Gotica

Pianta/Ipografia/Prospetto/Sezione

CODICE ELABORATO

APPR_43_GTC_Competenze

Scala 1:50

Data gennaio 26

Revisione 00