

LEGENDA INTERVENTI PER SETTORI DI COMPETENZA

MATERIALI LAPIDEI E DERIVATI; SUPERFICI DECORATE DELL'ARCHITETTURA

PITTURE MURALI

- FREGIO SOMMITALE DELLE PARETI - FS** **TOT. 12.89 mq**
- 045023b_Spolveratura preliminare con pennellessa pulite e piccoli aspiratori. (12.89 mq)
 - 045038a_Consolidamento in profondità delle porzioni di intonaco completamente o parzialmente distaccate sia dal supporto murario, che dal rinaffio di sottofondo con iniezioni di una malta di calce idraulica naturale e aggregato a granulometria finissima, eventualmente additivata con un fluidificante. (4 cad.)
 - 045045a_Ristabilimento dell'adesione tra l'intonaco e l'intonachino o tra gli strati d'intonaco costituenti il supporto del dipinto mediante iniezioni di adesivi riempitivi, malta idraulica premiscelata per affreschi o malta idraulica premiscelata a basso peso specifico o resina acrilica. (5 cad.)
 - 045024a_Pullura meccanica con spugne wishab per eliminare i depositi superficiali parzialmente coerenti. (12.89 mq)
 - 045064b_Rimozione di sostanze di varia natura quali olii, vernici, cere, etc. sovrapposti al dipinto, mediante un ciclo di applicazione di miscele solventi a tamponi: su affreschi, tempere ed olio su muro. (3.87 mq)
 - 045073b_Rimozione meccanica di stuccature eseguite durante precedenti interventi che per composizione o morfologia risultino inidonee alla superficie del dipinto su graffiti, affreschi, tempere ed olio su muro, nei casi di stuccature in: malta o materiali scarsamente coerenti. (24.00 dmq)
 - 045078b_Stuccatura profonda delle lesioni (fessurazioni/fratturazioni) dell'intonaco su tutte le superfici decorate con una malta compatibile con quella originaria per composizione, colore e granulometria. Le stuccature saranno quindi completate in superficie con una seconda malta di colore bianco. (60.00 dmq)
 - 045082b_Velatura o reintegrazione ad acquarello di cadute della pellicola pittorica o abrasioni superficiali, con il fine di restituire l'unità di lettura cromatica dell'opera; per superfici interessate da cadute o abrasioni: su dipinti policromi. (1.29 mq)
 - 045088b_Ricostruzione con campitura tratteggiata o puntinata, ad acquarello di decorazioni ripetitive con riporto del disegno preparatorio su graffiti, affreschi, tempere ed olio su muro; nei casi di: decorazioni ripetitive complesse tipo decorazioni floreali, etc., per lacune, oltre i 50 dmq. (2.58 mq)
 - 045089b_Revisione vecchi interventi di reintegrazione storicitizzati da eseguirsi con acquarelli, gessetti e tempere: su dipinti policromi. (2.58 mq)
 - 045071b_Rimozione delle efflorescenze saline in corrispondenza di tutte le superfici decorate con impacchi di polpa di cellulosa, sepolite e ed acqua demineralizzata. (5.45 mq)
 - 045047_Applicazione perni filettati in teflon o in fibra di polipropilene, su graffiti, affreschi, tempere ed olio su muro. (7 a progetto)

- CONTROSOFFITTO - CF** **TOT. 24.35 mq**
- 045023b_Spolveratura preliminare con pennellessa pulite e piccoli aspiratori. (24.35 mq)
 - 045038a_Consolidamento in profondità delle porzioni di intonaco completamente o parzialmente distaccate sia dal supporto murario, che dal rinaffio di sottofondo con iniezioni di una malta di calce idraulica naturale e aggregato a granulometria finissima, eventualmente additivata con un fluidificante. (4 cad.)
 - 045045a_Ristabilimento dell'adesione tra l'intonaco e l'intonachino o tra gli strati d'intonaco costituenti il supporto del dipinto mediante iniezioni di adesivi riempitivi, malta idraulica premiscelata per affreschi o malta idraulica premiscelata a basso peso specifico o resina acrilica. (6 cad.)
 - 045024a_Pullura meccanica con spugne wishab per eliminare i depositi superficiali parzialmente coerenti. (24.35 mq)
 - 045064b_Rimozione di sostanze di varia natura quali olii, vernici, cere, etc. sovrapposti al dipinto, mediante un ciclo di applicazione di miscele solventi a tamponi: su affreschi, tempere ed olio su muro. (2.31 mq)
 - 045073b_Rimozione meccanica di stuccature eseguite durante precedenti interventi che per composizione o morfologia risultino inidonee alla superficie del dipinto su graffiti, affreschi, tempere ed olio su muro, nei casi di stuccature in: malta o materiali scarsamente coerenti. (24.00 dmq)
 - 045078b_Stuccatura profonda delle lesioni (fessurazioni/fratturazioni) dell'intonaco su tutte le superfici decorate con una malta compatibile con quella originaria per composizione, colore e granulometria. Le stuccature saranno quindi completate in superficie con una seconda malta di colore bianco. (60.00 dmq)
 - 045082b_Velatura o reintegrazione ad acquarello di cadute della pellicola pittorica o abrasioni superficiali, con il fine di restituire l'unità di lettura cromatica dell'opera; per superfici interessate da cadute o abrasioni: su dipinti policromi. (2.44 mq)
 - 045088b_Ricostruzione con campitura tratteggiata o puntinata, ad acquarello di decorazioni ripetitive con riporto del disegno preparatorio su graffiti, affreschi, tempere ed olio su muro; nei casi di: decorazioni ripetitive complesse tipo decorazioni floreali, etc., per lacune, oltre i 50 dmq. (4.87 mq)
 - 045089b_Revisione vecchi interventi di reintegrazione storicitizzati da eseguirsi con acquarelli, gessetti e tempere: su dipinti policromi. (4.87 mq)
 - 045071b_Rimozione delle efflorescenze saline in corrispondenza di tutte le superfici decorate con impacchi di polpa di cellulosa, sepolite e ed acqua demineralizzata. (12.18 mq)
 - 045047_Applicazione perni filettati in teflon o in fibra di polipropilene, su graffiti, affreschi, tempere ed olio su muro. (8 a progetto)

MANUFATTI DIPINTI SU SUPPORTO LIGNEO E TESSILE, SCOLPITI IN LEGNO, ARREDI E STRUTTURE LIGNEE, IN MATERIALI SINTETICI LAVORATI, ASSEMBLATI E/O DIPINTI

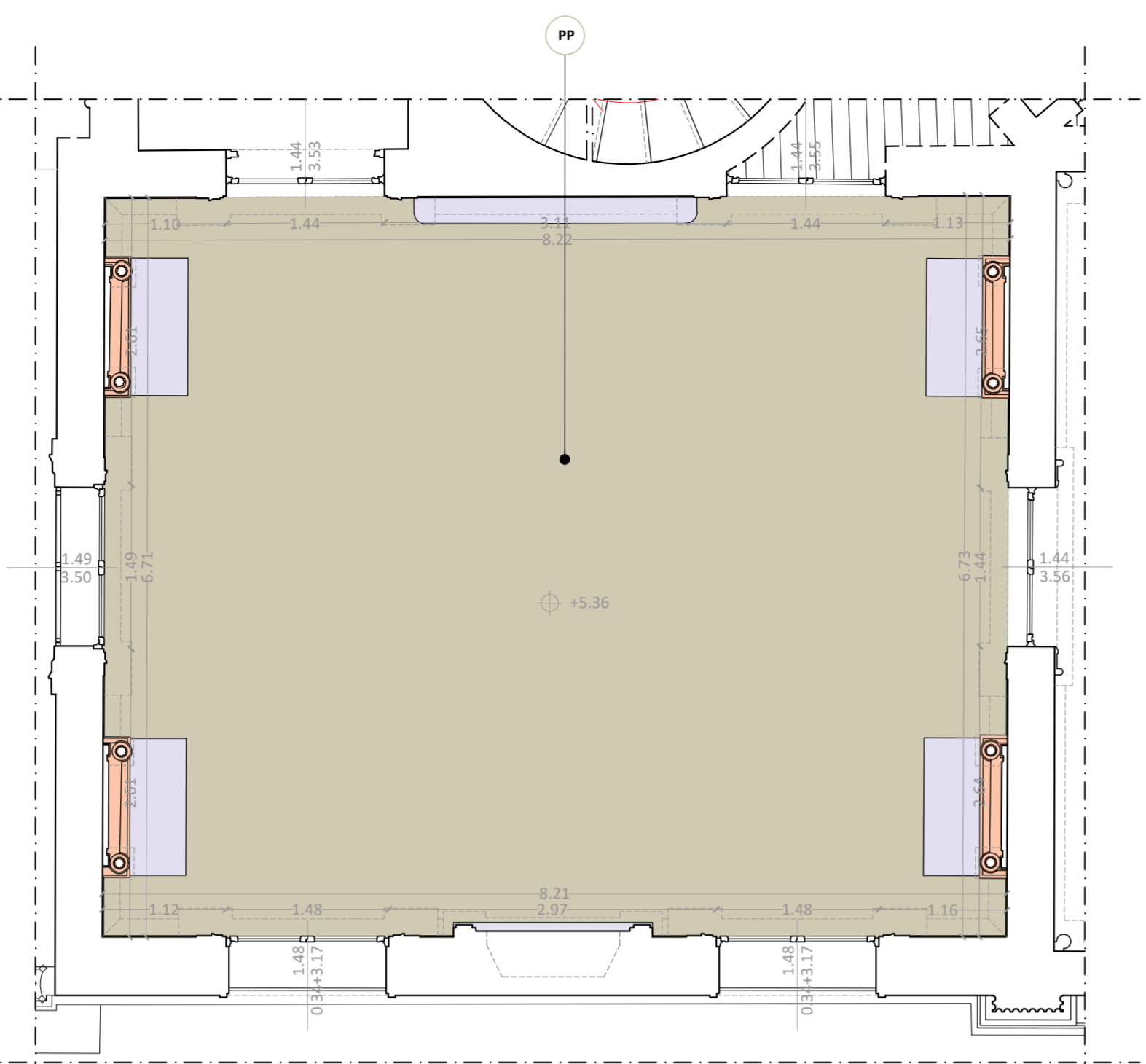
INFISSI IN LEGNO con telaio ligneo ed elementi in vetro

- INFISSI - INF** **TOT. 5.16 mq**
- C25004_Revisione e riparazione compreso smontaggio e il rimontaggio dei vari elementi che compongono l'infisso e sostituzione dei pezzi annualizzati. (1 cad.)
 - 105022a_Rimozione dei depositi superficiali incoerenti con impiego di pennelli morbidi e microaspiratori. (5.16 mq)
 - 105026a_Pullura superficiale da effettuarsi con sistema acquoso delle superficie a colore. (5.16 mq)
 - 095034a_Risanamento del legno di supporto mediante applicazione di listelli o inserti in legno in presenza di fessurazioni, allontanamento delle assi, parti mancanti; esclusi gli oneri riguardanti la velatura della superficie dipinta, lo smontaggio, la scomposizione in elementi, il consolidamento e le movimentazioni: fessurazioni. (1.60 m)
 - 095034b_Risanamento del legno di supporto mediante applicazione di listelli o inserti in legno in presenza di fessurazioni, allontanamento delle assi, parti mancanti; esclusi gli oneri riguardanti la velatura della superficie dipinta, lo smontaggio, la scomposizione in elementi, il consolidamento e le movimentazioni: parti mancanti. (0.50 mq)
 - 095063b_Verniciatura della pellicola pittorica mediante applicazione a tamponi, a pennello e per nebulizzazione di resine sintetiche in soluzione; fino a quattro stesure di vernice: verniciatura in corso d'opera e/o finale per nebulizzazione con resine sintetiche in altri solventi organici. (5.16 mq)
 - AP_IGNA_Applicazione di trattamento antistiro per struttura in legno con prodotti a base di permertina o similari, compresa stesura di biocida per legno, applicati a pennello e/o a siringa. Il tutto per dare l'opera a perfetta regola d'arte. (5.16 mq)

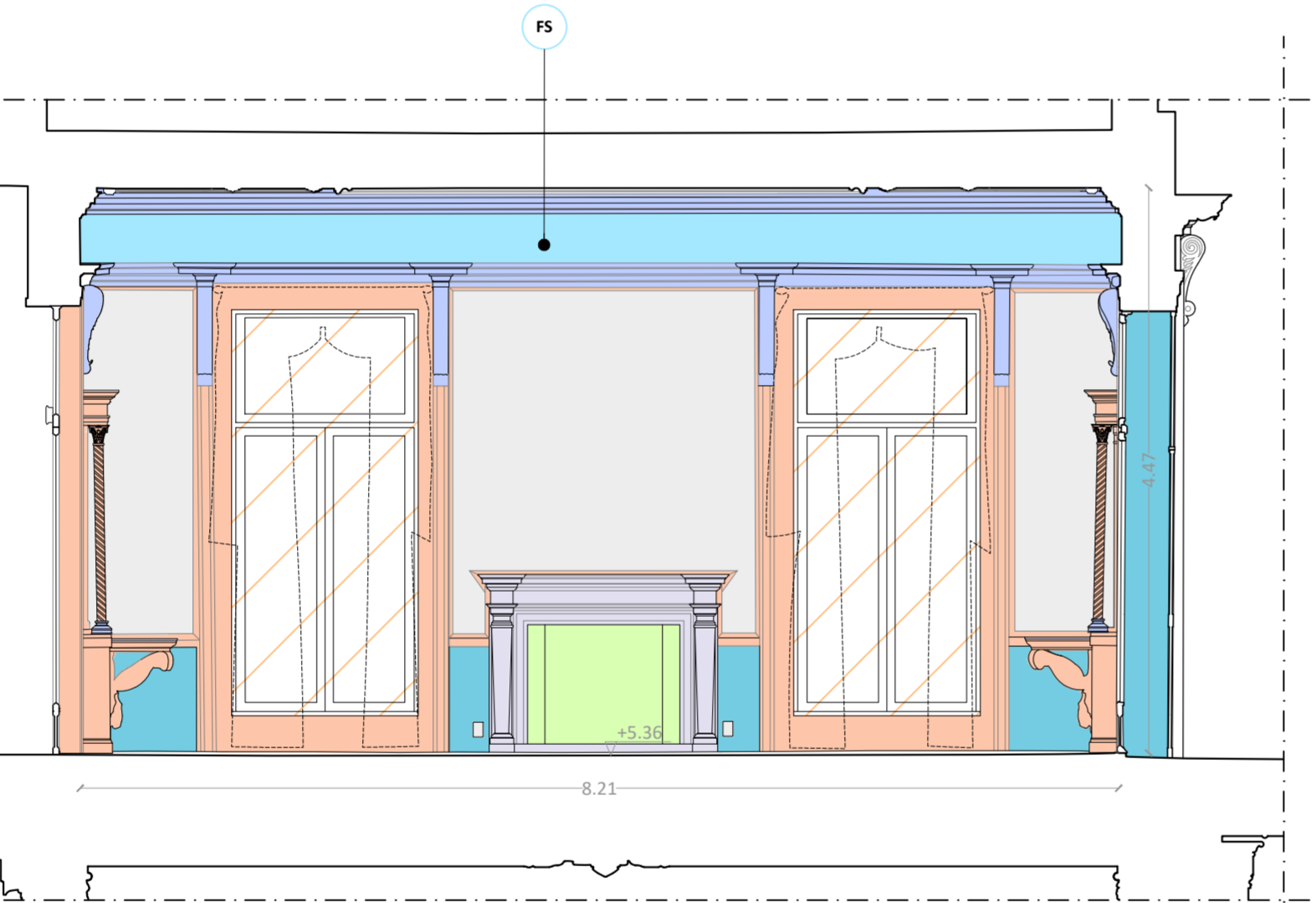
ALTRI MATERIALI

Operario specializzato PAVIMENTAZIONI IN PARQUET Legno

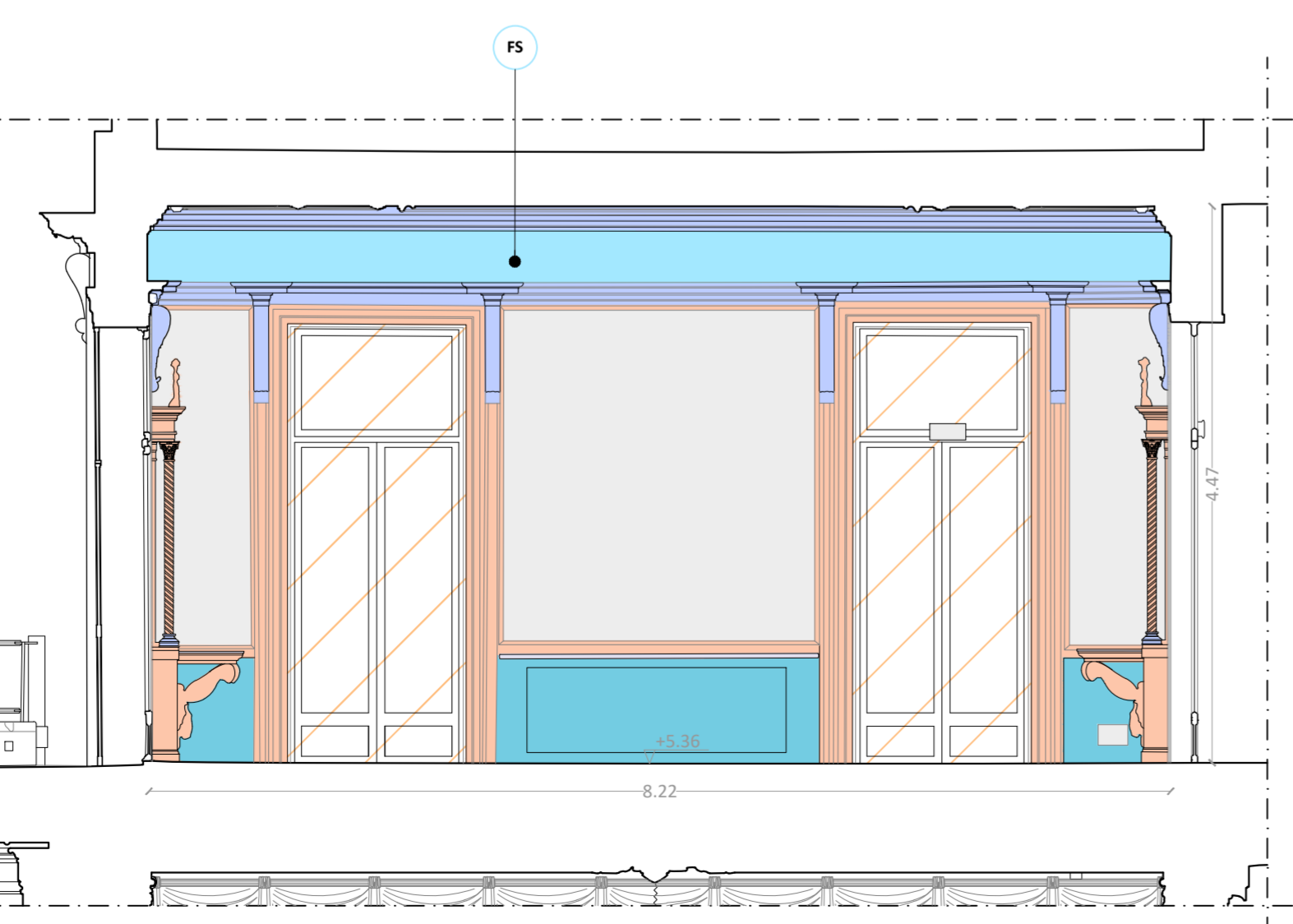
- PAVIMENTO IN PARQUET - PP** **TOT. 50.30 mq**
- AP_PARQUET_Revisione, restauro e nuova levigatura di pavimentazione in parquet esistente, compreso ogni onere per dare l'opera compiuta a regola d'arte. (50.30 mq)



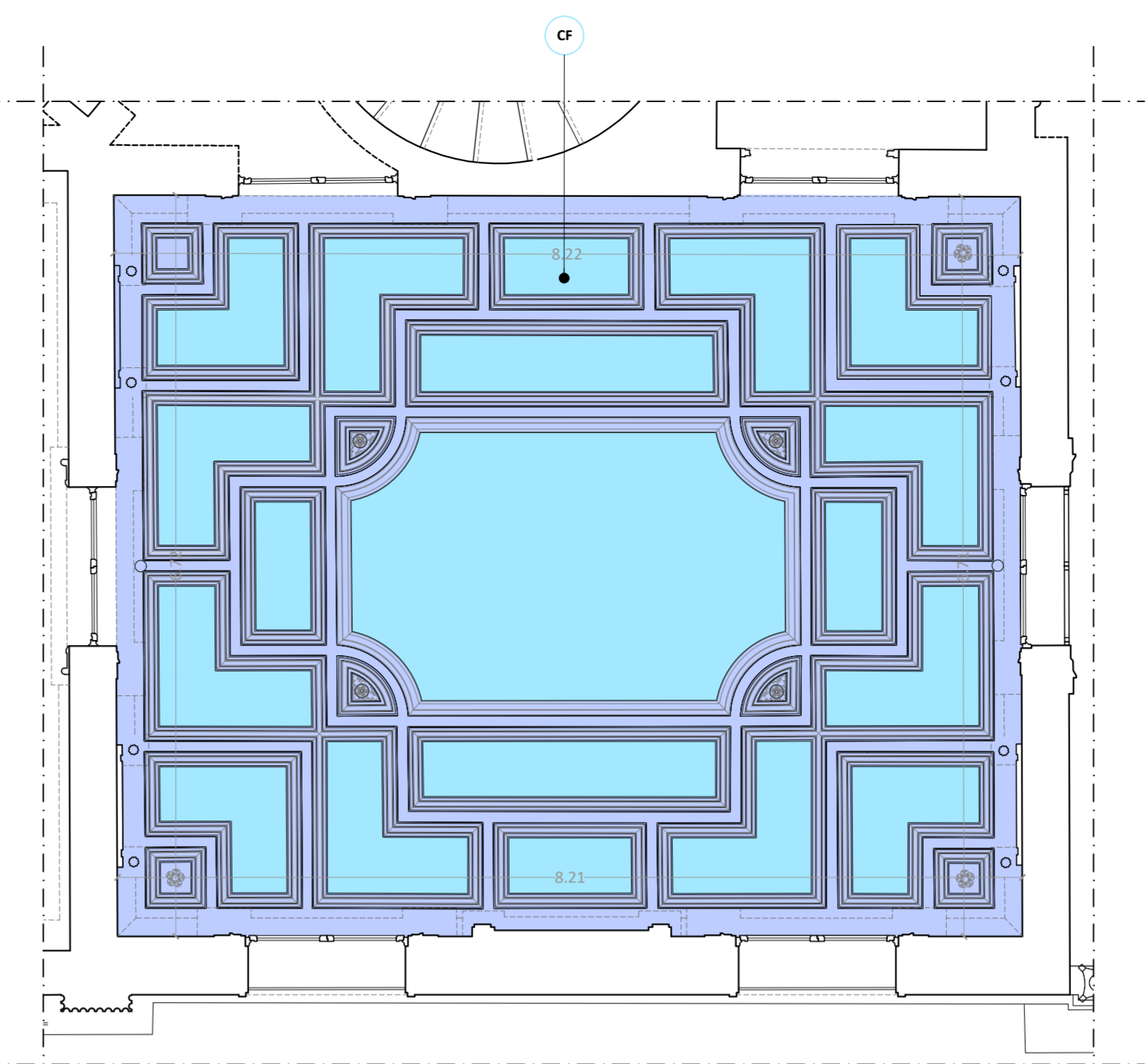
PIANTA P1



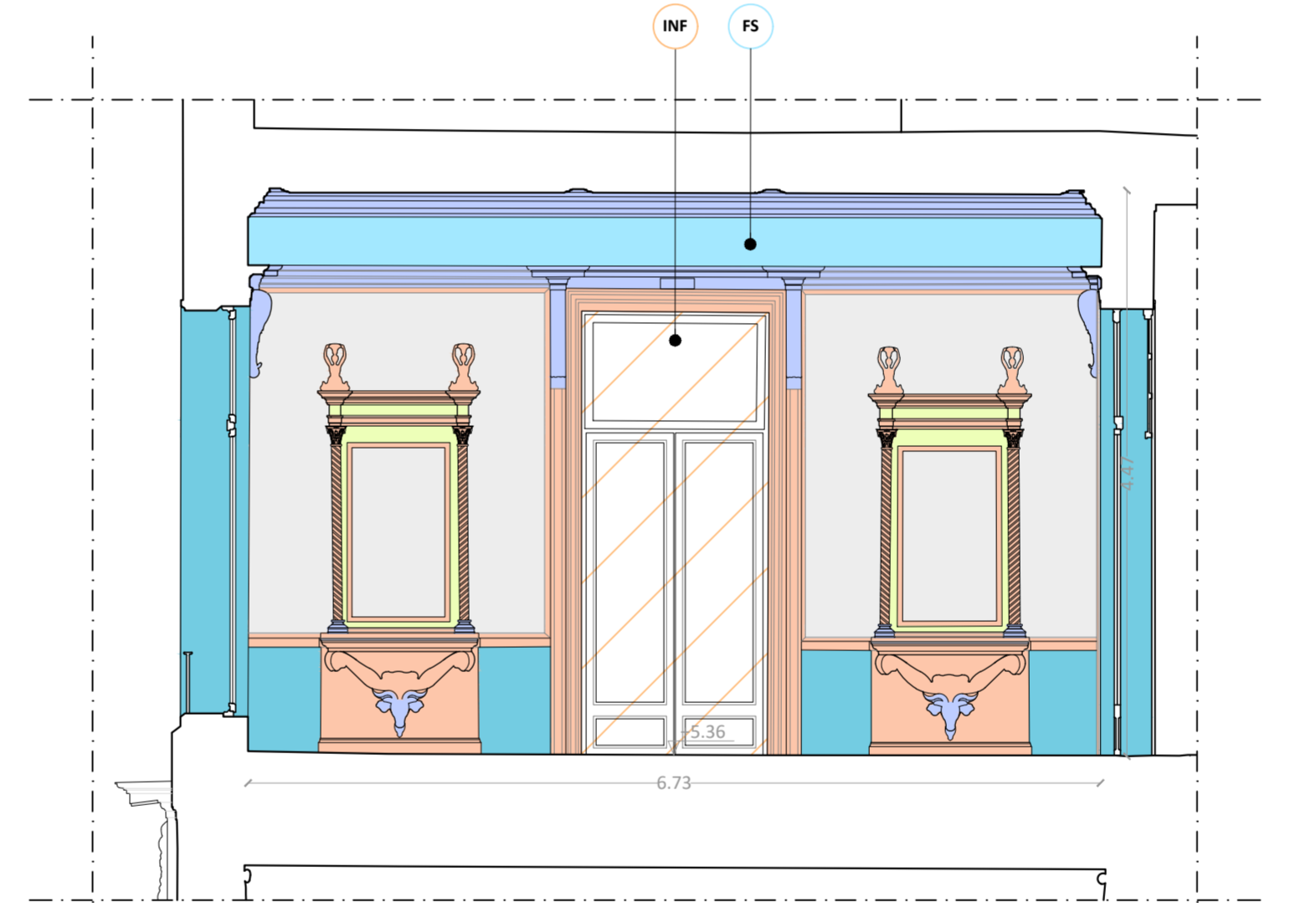
PROSPETTO EST



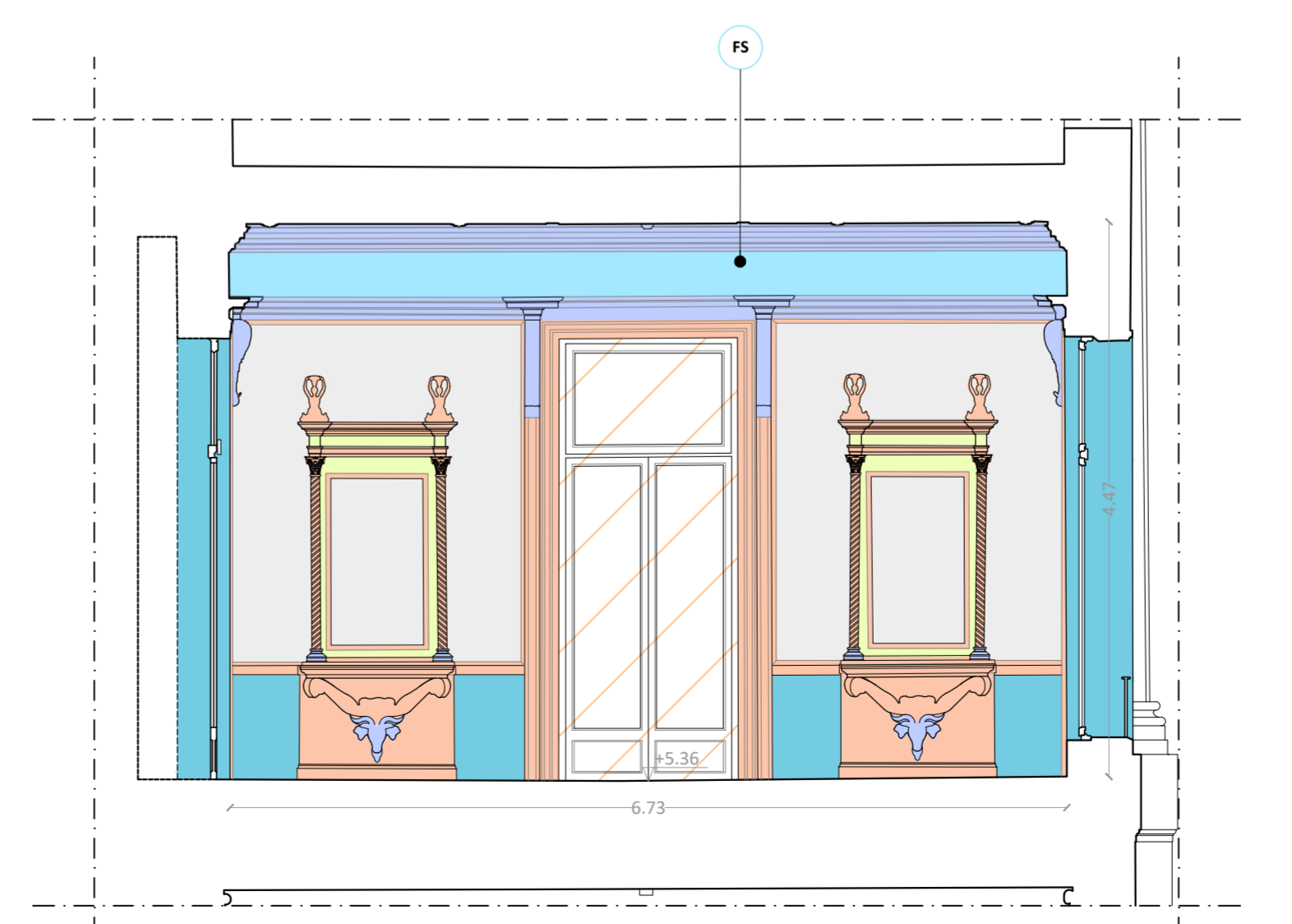
PROSPETTO OVEST



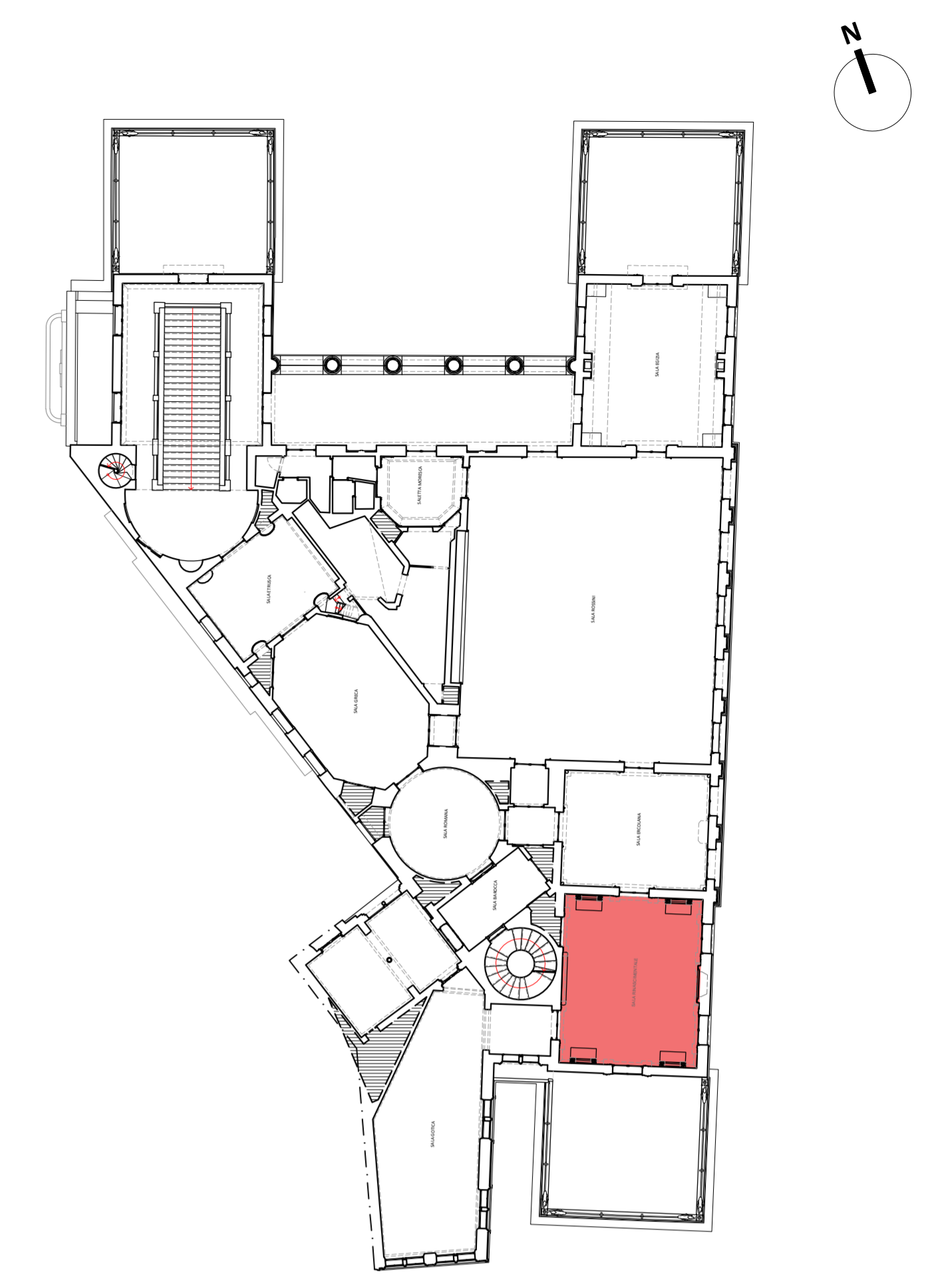
IPOGRAFIA



PROSPETTO SUD



PROSPETTO NORD



N.B.:

- Il presente progetto è approvato ai sensi dell'art.21 comma 4 del D.Lgs. 42/2004 dalla Soprintendenza Archeologia, Belle Arti e Paesaggio per le Province di Padova, Treviso e Belluno con protocollo n°M/C/M/C_SABAP-PP-TV-BU/129/12/2025/10007107-P.
- Si precisa che sono previsti saggi e prove preliminari al fine dell'esecuzione degli interventi, in accordo con l'organo predisposto alla tutela del bene e/o secondo le indicazioni della DL.



Committente_ **COMUNE DI PADOVA**
Settore Lavori Pubblici

Incarico_ **“LPP EDP 2024/040 RESTAURO DEL CAFFE’ PEDROCCHI. RESTAURO SALE”**. Incarico di progettazione e di direzione operativa delle opere di restauro.
CUP H99D23000200007

Affidatario_ **RED STUDIO società di ingegneria s.r.l.**
Piazza Statuto 16 - 55045 Pietrasanta (LU)
Arch. Angela Di Paola
Dott.ssa Maria Scalici (PFP1 - settore 1 e 2)
Collaboratori: *Ing. Andrea Calcagnini, Arch. Chiara Cerrito, Ing. Greta Frosini, Arch. Sara Garuglieri, Prisca Lanterna, Arch. Elena Matteuzzi, Ing. Simone Vecchio, Arch. Beatrice Verona*

Consulenti esterni_ **ICF Ingegneria srl**
Via di Vorno 9A/4 - 55012 Guamo (LU)
Ing. Claudio Favilla

EsseDi s.n.c. - Laboratorio di Restauro
Via Pisanica 57 - 55045 Pietrasanta (LU)
Rest. Daniela Frati (PFP2 - settore 3 e 4)

Giallo d'Argento s.n.c
Via Nunziatina 35 - 56125 Pisa (PI)
Rest. Giovanna Sarti (PFP4 - settore 7)

RESTAURO DELLE SALE DEL CAFFE' PEDROCCHI
SALA BIANCA, SALA ROSSINI, SALA EGIZIA, SALA RINASCIMENTALE, SALA GOTICA

PROGETTO ESECUTIVO
RESTITUZIONI GRAFICHE VETTORIALI

ELABORATO **CODICE ELABORATO**
Layout interventi di restauro della Sala Rinascimentale **APPR_41_RNS_Interventi Restauro**
Pianta/Ipografia/Prospetto/Sezione

Scala 1:50 Data gennaio 26 Revisione 00

