

LEGENDA DEGRADI PER SETTORI DI COMPETENZA

MATERIALI LAPIDEI E DERIVATI; SUPERFICI DECORATE DELL'ARCHITETTURA

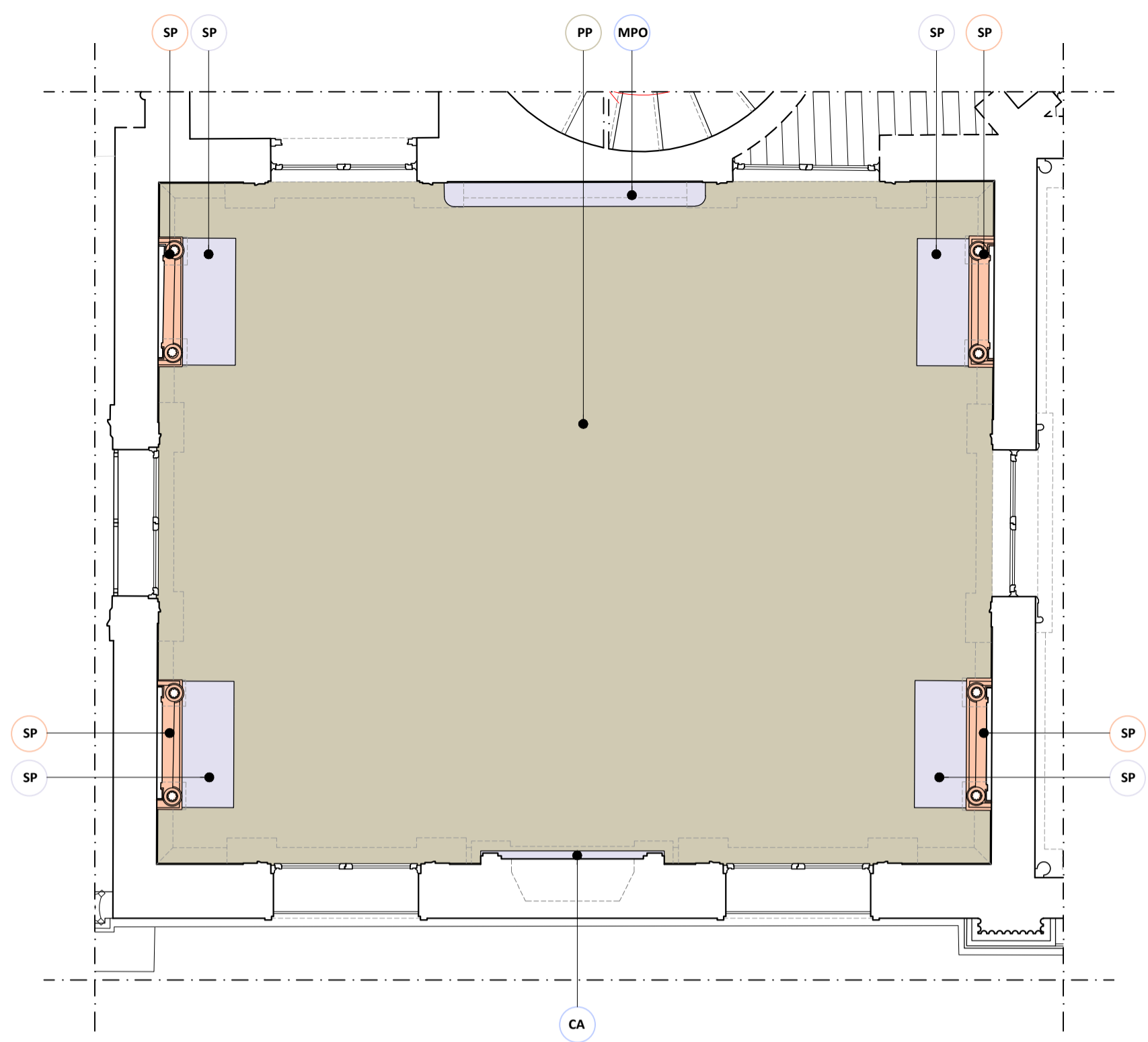
- SUPERFICI AD INTONACO**
- PARETI (ZOCOLATURA) - PA**
 - DISTACCO PELLICOLA PITTORICA
 - LACUNA PELLICOLA PITTORICA
 - MANCANZA INTONACO
 - FRATTURAZIONE / FESSURAZIONE
 - RIDIPINTURE INCONGRUE
- STUCCO** **PITTURE MURALI**
- FREGIO SOMMITALE DELLE PARETI - FS**
 - DEPOSITO SUPERFICIALE INCOERENTE
 - DEPOSITO SUPERFICIALE PARZIALMENTE COERENTE
 - CROSTE NERE
 - ALTERAZIONI CROMATICHE
 - LACUNA PELLICOLA PITTORICA
 - LACUNA INTONACO
 - FRATTURAZIONE / FESSURAZIONE
 - DISTACCO INTONACO
 - DISTACCO PELLICOLA PITTORICA
- CONTROSOFFITTO - CF**
 - EFFLORESCENZE
 - LESIONI
 - DISTACCO PELLICOLA PITTORICA
 - ESFOLIAZIONE PELLICOLA PITTORICA
 - MACCHIA DI UMIDITÀ (ALONATURA)
 - LACUNA PELLICOLA PITTORICA
 - SUR-EFFLORESCENZA
- STUCCO**
- TRABEAZIONE SOPRA LE CORNICI DELLE APERTURE - TCA**
 - DEPOSITO SUPERFICIALE COERENTE
 - DEPOSITO SUPERFICIALE PARZIALMENTE COERENTE
 - FRATTURAZIONE / FESSURAZIONE
 - MACCHIA
 - SCHEGGIATURA
 - DISREGIAZIONE / SCAGLIATURA
 - MANCANZA
 - LACUNA PELLICOLA PITTORICA
- SPECCHIERE - SP**
 - DEPOSITO SUPERFICIALE COERENTE
 - FRATTURAZIONE / FESSURAZIONE
 - LACUNA PELLICOLA PITTORICA
 - STUCCATURE INCONGRUE
- MATERIALE LAPIDEO**
- SPECCHIERE - SP**
 - FRATTURAZIONE / FESSURAZIONE
 - MACCHIA
 - DISCONNESSIONE ELEMENTI COSTITUTIVI
- MENSOLA PARETE OVEST - MPO**
 - DEPOSITO SUPERFICIALE INCOERENTE
- CAMINETTO - CA**
 - MACCHIA
 - DEPOSITO SUPERFICIALE COERENTE
 - SCHEGGIATURE
 - MANCANZE

MANUFATTI DIPINTI SU SUPPORTO LIGNEO E TESSILE, SCOLPITI IN LEGNO, ARREDI E STRUTTURE LIGNEE, IN MATERIALI SINTETICI LAVORATI, ASSEMBLATI E/O DIPINTI

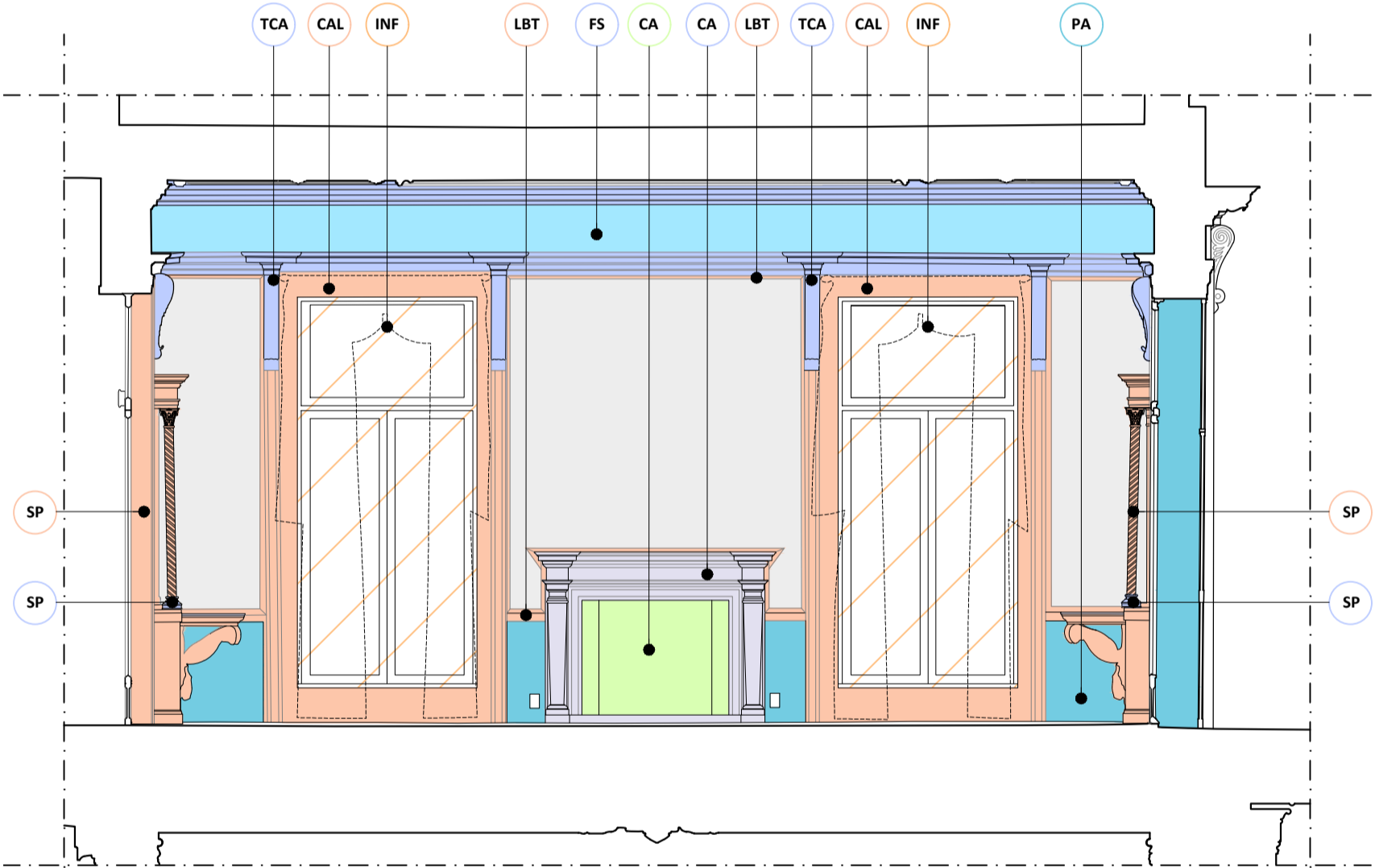
- INFISSI IN LEGNO**
con telaio ligneo ed elementi in vetro
- INFISSI - INF**
 - DEPOSITO SUPERFICIALE INCOERENTE
 - DEPOSITO SUPERFICIALE COERENTE
 - MARCESCENZE
 - FRATTURAZIONE / FESSURAZIONE
 - CONTRAZIONE FOGLIA ORO
 - ABRASIONI
 - LACUNA PELLICOLA PITTORICA
 - TARLI
- LEGNO SCOLPITO**
N.B. per gli elementi mobili (ad es. le sedie) consultare: "Allegato III_Schede tecniche specialistiche di restauro - legno e vetro"
- LISTELLO DI BORDO DELLA TAPEZZERIA A PARETE - LBT**
 - DEPOSITO SUPERFICIALE INCOERENTE
 - DEPOSITO SUPERFICIALE COERENTE
 - RIDIPINTURE INCONGRUE
 - FRATTURAZIONE / FESSURAZIONE
 - LESIONI
 - MANCANZE
 - ABRASIONI
 - PERFORAZIONI
 - LACUNA PELLICOLA PITTORICA
 - TARLI
 - DISCONNESSIONE ELEMENTI COSTITUTIVI
- CORNICI DELLE APERTURE - CAL**
 - DEPOSITO SUPERFICIALE INCOERENTE
 - DEPOSITO SUPERFICIALE COERENTE
 - CONTRAZIONE FOGLIA ORO
 - ABRASIONI
 - FRATTURAZIONE / FESSURAZIONE
 - LACUNA PELLICOLA PITTORICA
 - MACCHIA
 - DISREGIAZIONE
 - DISCONNESSIONE ELEMENTI COSTITUTIVI
- SPECCHIERE - SP**
 - DEPOSITO SUPERFICIALE INCOERENTE
 - DEPOSITO SUPERFICIALE COERENTE
 - RIDIPINTURE INCONGRUE
 - FRATTURAZIONE / FESSURAZIONE
 - LESIONI
 - MANCANZE
 - ABRASIONI
 - LACUNA PELLICOLA PITTORICA
 - TARLI

MATERIALI E MANUFATTI CERAMICI, VITREI E ORGANICI. MATERIALI E MANUFATTI IN METALLO E LEGHE

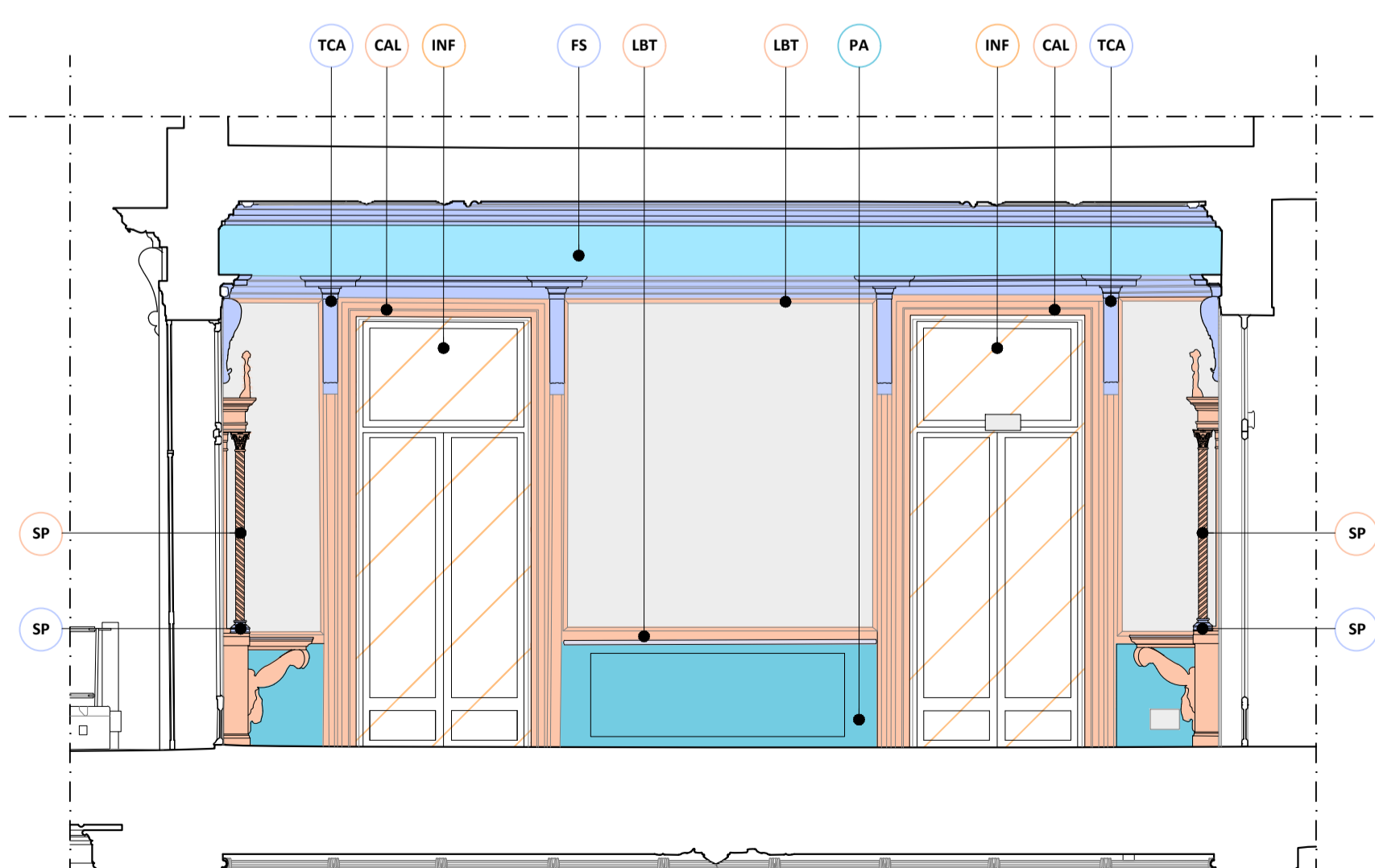
- VETRI FINITO MARMO**
N.B. consultare: "Allegato III_Schede tecniche specialistiche di restauro - legno e vetro"
- SPECCHIERE - SP**
 - DEPOSITO SUPERFICIALE INCOERENTE
 - DEPOSITO SUPERFICIALE PARZIALMENTE COERENTE
- MAIOLICHE**
- CAMINETTO - CA**
 - DEPOSITO SUPERFICIALE INCOERENTE
 - DEPOSITO SUPERFICIALE COERENTE
 - MACCHIA
 - LACUNA
- ALTRI MATERIALI**
 - Operaio specializzato
 - PAVIMENTAZIONI IN PARQUET
 - Legno
- PAVIMENTO IN PARQUET - PP**
 - ABRASIONI
 - MACCHIA D'UMIDITÀ (ALONATURA)
 - DISCONNESSIONE ELEMENTI COSTITUTIVI
 - FRATTURAZIONE / FESSURAZIONE
 - MARCESCENZE
 - DISTACCO TASSELLI



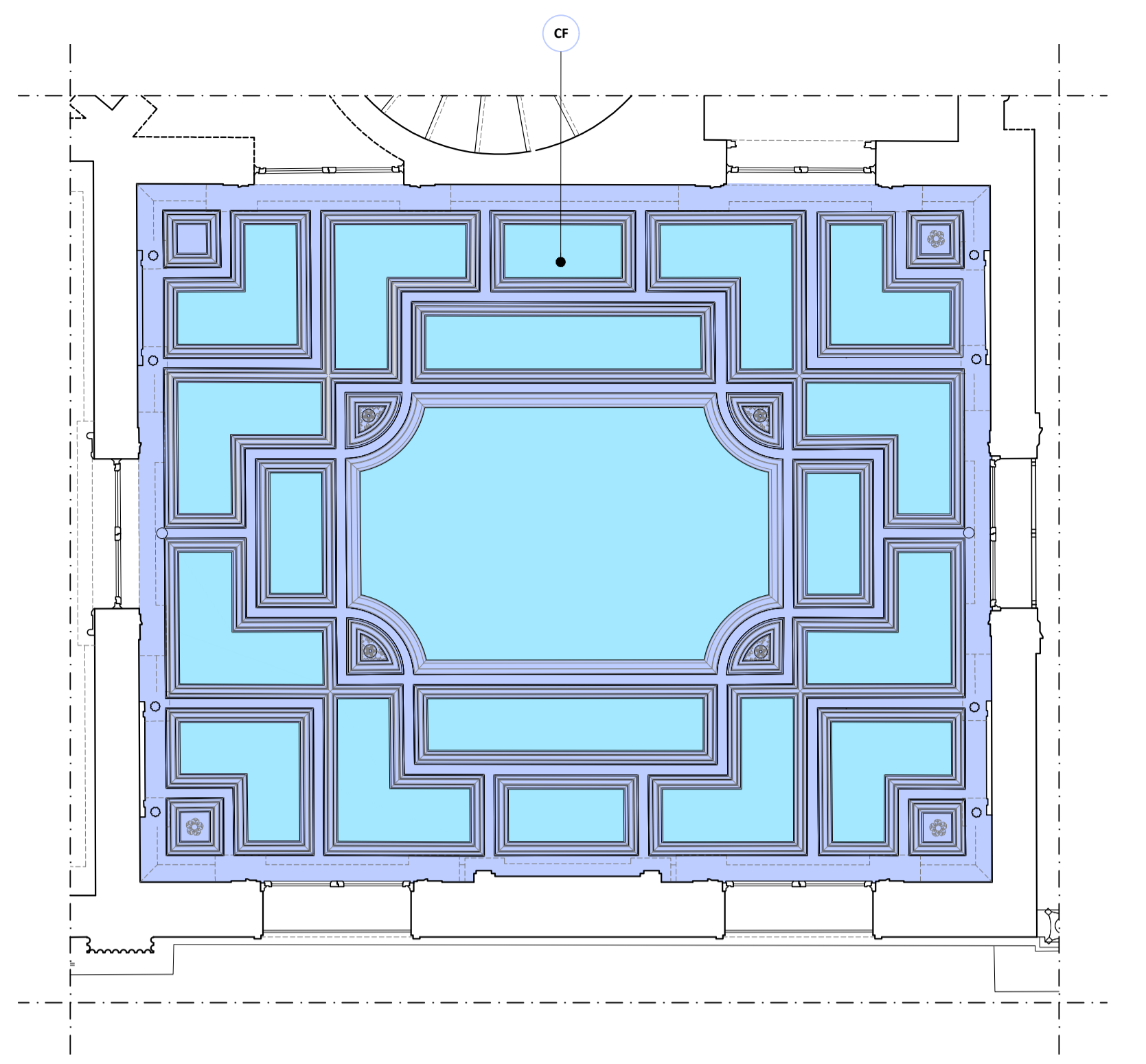
PIANTA P1



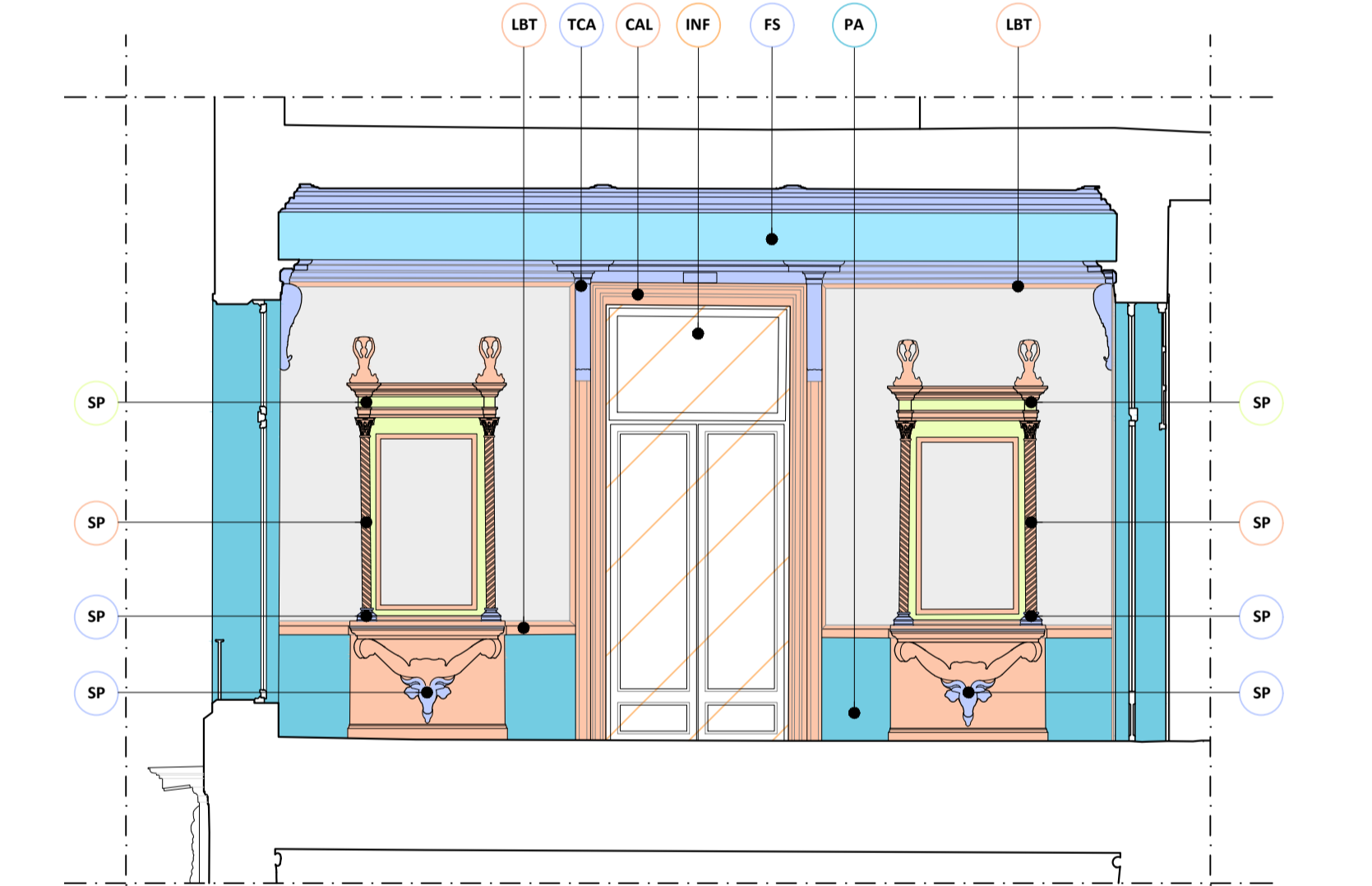
PROSPETTO EST



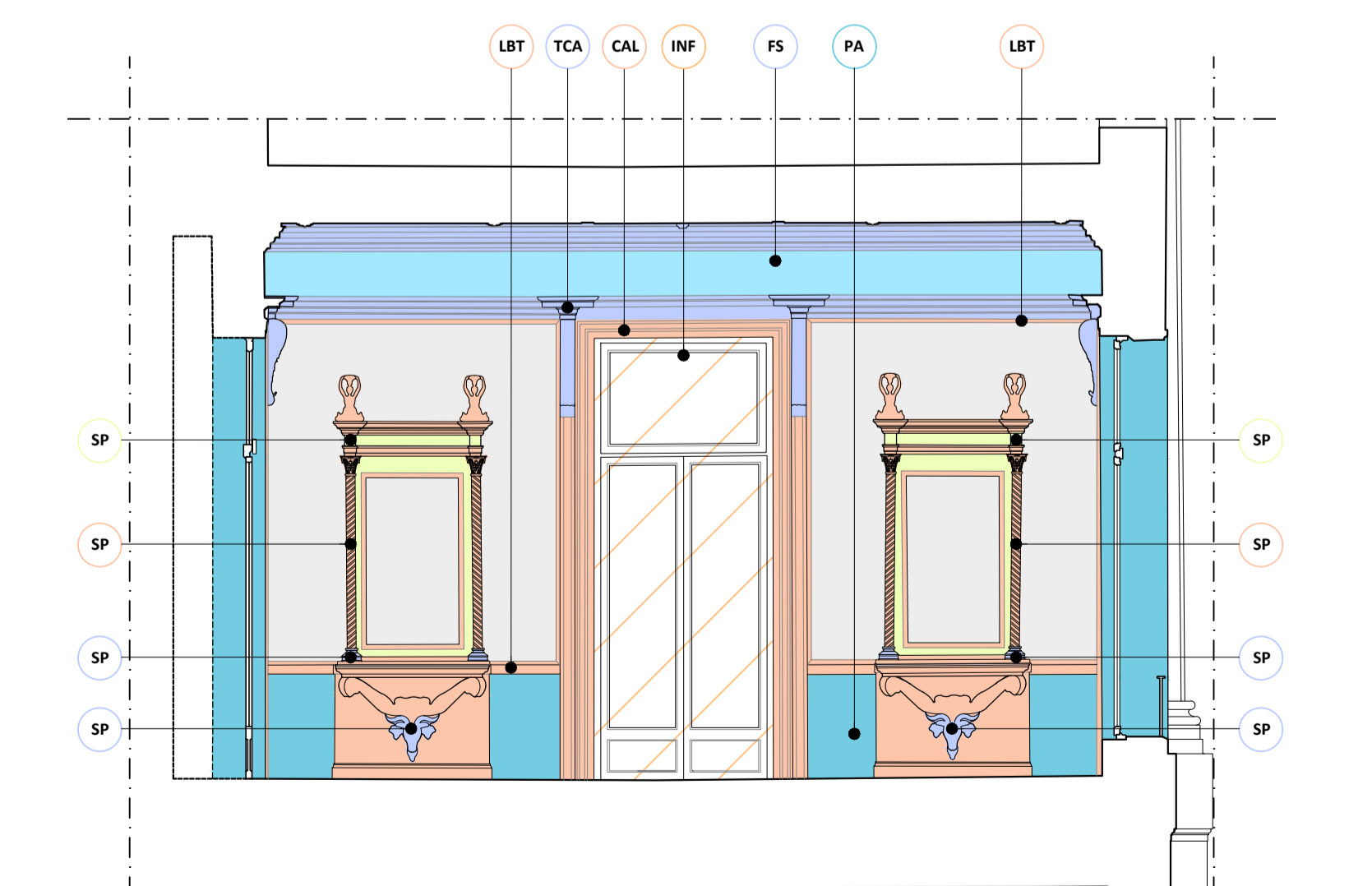
PROSPETTO OVEST



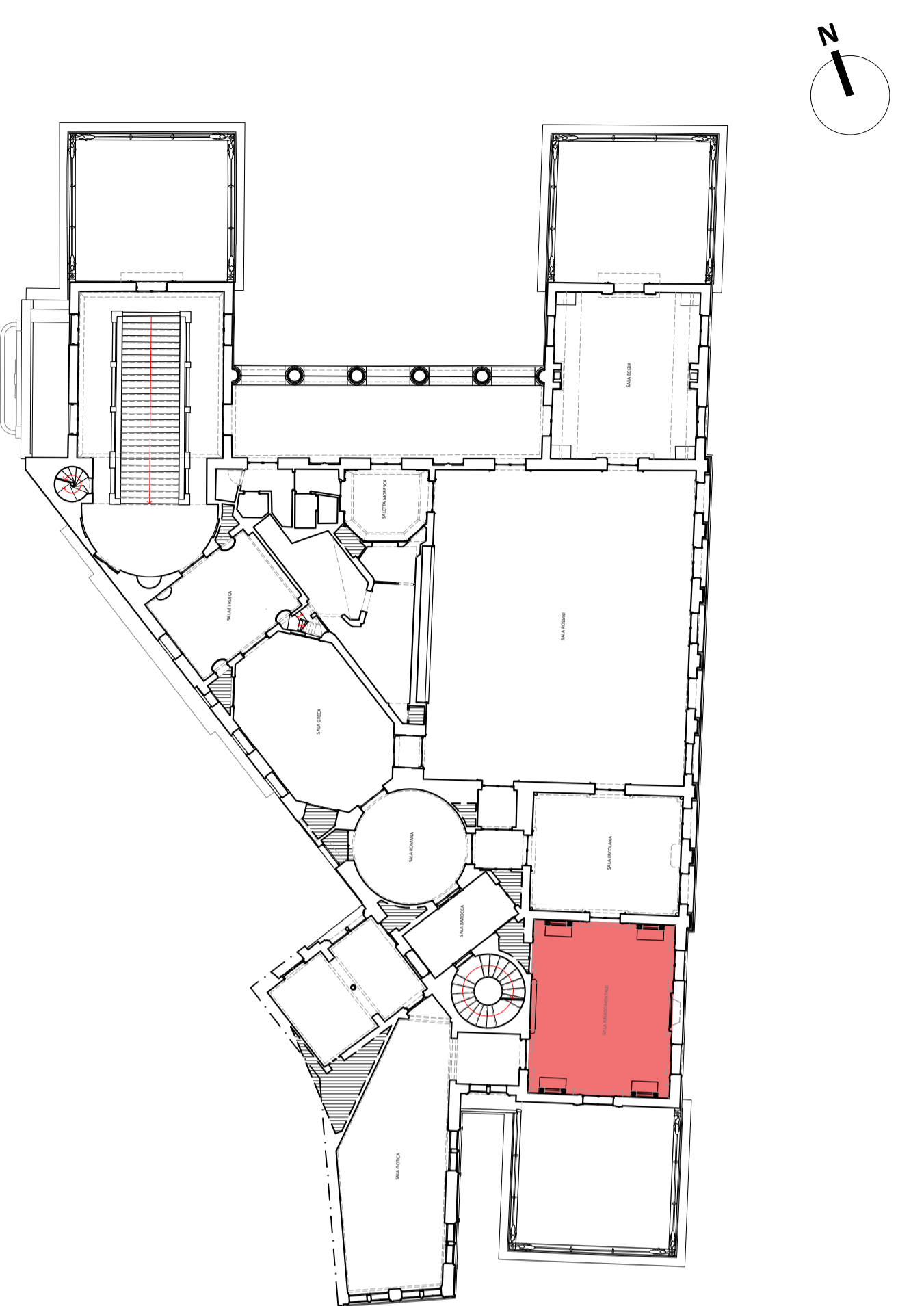
IPOGRAFIA



PROSPETTO SUD



PROSPETTO NORD



Committente_ **COMUNE DI PADOVA**
Settore Lavori Pubblici

Incarico_ **"LLPP EDP 2024/040 RESTAURO DEL CAFFE' PEDROCCHI. RESTAURO SALE"**. Incarico di progettazione e di direzione operativa delle opere di restauro. CUP H99D2300020007

Affidatario_ **RED STUDIO società di ingegneria s.r.l.**
Piazza Statuto 16 - 55045 Pietrasanta (LU)
Arch. Angela Di Paola
Dott.ssa Maria Scalici (PFP1 - settore 1 e 2)
Collaboratori: Ing. Andrea Calcagnini, Arch. Chiara Cerrito, Ing. Greta Frosini, Arch. Sara Garuglieri, Prisca Lanterna, Arch. Elena Matteuzzi, Ing. Simone Vecchio, Arch. Beatrice Verona

Consulenti esterni_ **ICF Ingegneria srl**
Via di Vorno 9A/4 - 55012 Guamo (LU)
Ing. Claudio Favilla

EsseDi s.n.c. - Laboratorio di Restauro
Via Pisanica 57 - 55045 Pietrasanta (LU)
Rest. Daniela Frati (PFP2 - settore 3 e 4)

Giallo d'Argento s.n.c
Via Nunziatina 35 - 56125 Pisa (PI)
Rest. Giovanna Sarti (PFP4 - settore 7)

RESTAURO DELLE SALE DEL CAFFE' PEDROCCHI
SALA BIANCA, SALA ROSSINI, SALA EGIZIA, SALA RINASCIMENTALE, SALA GOTICA

PROGETTO ESECUTIVO
RESTITUZIONI GRAFICHE VETTORIALI

ELABORATO **Analisi dei degradi della Sala Rinascimentale**
Pianta/Ipografia/Prospetto/Sezione

CODICE ELABORATO **APPR_40_RNS_Analisi Degradi**

Scala **1:50**

Data **gennaio 26**

Revisione **00**

