

LEGNED INTERVENTI PER SETTORI DI COMPETENZA

MATERIALI LAPIDEI E DERIVATI; SUPERFICI DECORATE DELL'ARCHITETTURA

SUPERFICI AD INTONACO

PIASTRI ANGOLARI CON FINITI ARCHITRAVI - PFA TOT. 41.30 mq **PFA**

- 055010a. Prima pittura (spolveratura) della superficie con pennellessa pulite e piccoli aspiratori per eliminare i depositi superficiali pulverulenti (41,30 mq)
- 055011b. Seconda pittura più approfondita dell'intonaco per eliminare i depositi superficiali debolmente coerenti per mezzo di spugne morbide ed acqua pulita, avendo cura di proteggere gli elementi da non trattare (41,30 mq)
- 055015c. Ristabilimento della coesione degli intonaci mediante impregnazione con silicato di etile o resine acriliche in soluzione o emulsione o micro-emulsione, applicazione del prodotto consolidante fino al rifiuto, inclusi gli oneri relativi alla preparazione del prodotto, alla verifica dei risultati ed alla rimozione degli eccessi del prodotto applicato (12,39 mq)
- 055022a. Ristabilimento dell'adesione tra supporto murario ed intonaco mediante iniezioni di adesivi riempitivi, inclusi gli oneri relativi alla preparazione del prodotto, alla stuccatura delle crepe e successiva eliminazione dell'eccesso di prodotto dalle superfici; esclusi gli oneri relativi alla velatura di parti in periodo di caduta e puntellatura; per distacchi di dimensioni limitate, diffusi sulla superficie entro il 20% con malta idraulica (8,26 mq)
- 055044a. Rimozione di depositi superficiali coerenti, incrostazioni, concrezioni, fessure mediante applicazione di compresse imbevute di soluzione saturata di sali inorganici, ammonio carbonato o bicarbonato; mediante pennellessa, spazzole, bisturi; depositi con scarsa aderenza e aderenza alle superfici mediante un ciclo di applicazione (41,30 mq)
- 055050a. Estrazione di sali solubili, anche come residui delle pitture precedentemente adottate, mediante applicazione di acqua demineralizzata in sospensione con argille essorbenti ed eventuale aggiunta di polpa di cellulosa (8,26 mq)
- 055037a. Rimozione meccanica di stuccature in malta o materiali relativamente coerenti, eseguite durante precedenti interventi che, per composizione o morfologia, risultino idonee alla superficie dell'intonaco, inclusi gli oneri relativi al consolidamento e al fraggio dei bordi (4,13 mq)
- 055040b. Trattamento per l'arresto dell'ossidazione e la protezione di elementi metallici mantenuti, inclusi gli oneri relativi protezione delle zone di intonaco circostanti: panni, grappe o altri elementi emergenti fino a un massimo di 15 cm (2,04 mq)
- 055041f. Stuccatura di fessurazioni, fratturazioni, bordi e cadute degli strati d'intonaco, inclusi i saggi per la composizione della malta idonea; l'applicazione di due o più strati d'intonaco, successiva pittura e revisione cromatica dei bordi. Nei casi di stuccatura di lacune di piccole dimensioni che interessano la superficie entro il 15% di un mq (12,39 mq)
- 055042. Riduzione dell'interferenza visiva dell'intonaco di supporto in presenza di abrasioni, ripresa di lacune, macchie e/o discontinuità di vecchie intonacature mediante stuccatura di velature a base di latte di calce pigmentato e patinate ad acquarello (41,30 mq)
- 055046a. Eventuale stuccatura finale di cura per conferire alla superficie l'effetto marmorino attualmente presente (41,30 mq)

DECORAZIONI PARETI E CONTROSOFFITO (PARETI) - DPCP TOT. 119,85 mq **DPCP**

- 055002. Esecuzione di saggi relativi alle diverse fasi dell'intervento, per l'applicazione di materiali con metodologie diverse (1 a progetto)
- 055010a. Prima pittura (spolveratura) della superficie con pennellessa pulite e piccoli aspiratori per eliminare i depositi superficiali pulverulenti (119,85 mq)
- 055011b. Seconda pittura più approfondita dell'intonaco per eliminare i depositi superficiali debolmente coerenti per mezzo di spugne morbide ed acqua pulita, avendo cura di proteggere gli elementi da non trattare (119,85 mq)
- 055015c. Ristabilimento della coesione degli intonaci mediante impregnazione con silicato di etile o resine acriliche in soluzione o emulsione o micro-emulsione, applicazione del prodotto consolidante fino al rifiuto, inclusi gli oneri relativi alla preparazione del prodotto, alla verifica dei risultati ed alla rimozione degli eccessi del prodotto applicato (35,95 mq)
- 055022a. Ristabilimento dell'adesione tra supporto murario ed intonaco mediante iniezioni di adesivi riempitivi, inclusi gli oneri relativi alla preparazione del prodotto, alla stuccatura delle crepe e successiva eliminazione dell'eccesso di prodotto dalle superfici; esclusi gli oneri relativi alla velatura di parti in periodo di caduta e puntellatura; per distacchi di dimensioni limitate, diffusi sulla superficie entro il 20% con malta idraulica (21,97 mq)
- 055022a. Rimozione di sostanze sovrammesse di varia natura quali olii, vernici, cere ecc. mediante applicazione di solventi organici e/o inorganici con spugne, tamponi, spazzole, bisturi, speciali; sostanze con scarsa aderenza e coerenza, su stucchi polimerici o dorati; con compresse o carte assorbenti e glicificanti (11,99 mq)
- 055035a. Estrazione di sali solubili, anche come residui delle pitture precedentemente adottate, mediante applicazione di acqua demineralizzata in sospensione con argille essorbenti ed eventuale aggiunta di polpa di cellulosa (23,97 mq)
- 055040b. Trattamento per l'arresto dell'ossidazione e la protezione di elementi metallici mantenuti, inclusi gli oneri relativi protezione delle zone di intonaco circostanti: panni, grappe o altri elementi emergenti fino a un massimo di 15 cm (2,04 mq)
- 055041f. Stuccatura di fessurazioni, fratturazioni, bordi e cadute degli strati d'intonaco, inclusi i saggi per la composizione della malta idonea; l'applicazione di due o più strati d'intonaco, successiva pittura e revisione cromatica dei bordi. Nei casi di stuccatura di lacune di piccole dimensioni che interessano la superficie entro il 15% di un mq (12,39 mq)
- 055042. Riduzione dell'interferenza visiva dell'intonaco di supporto in presenza di abrasioni, ripresa di lacune, macchie e/o discontinuità di vecchie intonacature mediante stuccatura di velature a base di latte di calce pigmentato e patinate ad acquarello (119,85 mq)
- 055046a. Eventuale stuccatura finale di cura per conferire alla superficie l'effetto marmorino attualmente presente (119,85 mq)

DECORAZIONI PARETI E CONTROSOFFITO (CONTROSOFFITO) - DPCC TOT. 52,98 mq **DPCC**

- 055002. Esecuzione di saggi relativi alle diverse fasi dell'intervento, per l'applicazione di materiali con metodologie diverse (1 a progetto)
- 055010a. Prima pittura (spolveratura) della superficie con pennellessa pulite e piccoli aspiratori per eliminare i depositi superficiali pulverulenti (52,98 mq)
- 055011b. Seconda pittura più approfondita dell'intonaco per eliminare i depositi superficiali debolmente coerenti per mezzo di spugne morbide ed acqua pulita, avendo cura di proteggere gli elementi da non trattare (52,98 mq)
- 055015c. Ristabilimento della coesione degli intonaci mediante impregnazione con silicato di etile o resine acriliche in soluzione o emulsione o micro-emulsione, applicazione del prodotto consolidante fino al rifiuto, inclusi gli oneri relativi alla preparazione del prodotto, alla verifica dei risultati ed alla rimozione degli eccessi del prodotto applicato (15,89 mq)
- 055022a. Ristabilimento dell'adesione tra supporto murario ed intonaco mediante iniezioni di adesivi riempitivi, inclusi gli oneri relativi alla preparazione del prodotto, alla stuccatura delle crepe e successiva eliminazione dell'eccesso di prodotto dalle superfici; esclusi gli oneri relativi alla velatura di parti in periodo di caduta e puntellatura; per distacchi di dimensioni limitate, diffusi sulla superficie entro il 20% con malta idraulica (10,60 mq)
- 055022a. Rimozione di sostanze sovrammesse di varia natura quali olii, vernici, cere ecc. mediante applicazione di solventi organici e/o inorganici; con spugne, tamponi, spazzole, bisturi, speciali; sostanze con scarsa aderenza e coerenza, su stucchi polimerici o dorati; con compresse o carte assorbenti e glicificanti (5,30 mq)
- 055035a. Estrazione di sali solubili, anche come residui delle pitture precedentemente adottate, mediante applicazione di acqua demineralizzata in sospensione con argille essorbenti ed eventuale aggiunta di polpa di cellulosa (10,60 mq)
- 055040b. Trattamento per l'arresto dell'ossidazione e la protezione di elementi metallici mantenuti, inclusi gli oneri relativi protezione delle zone di intonaco circostanti: panni, grappe o altri elementi emergenti fino a un massimo di 15 cm (2,04 mq)
- 055041f. Stuccatura di fessurazioni, fratturazioni, bordi e cadute degli strati d'intonaco, inclusi i saggi per la composizione della malta idonea; l'applicazione di due o più strati d'intonaco, successiva pittura e revisione cromatica dei bordi. Nei casi di stuccatura di lacune di piccole dimensioni che interessano la superficie entro il 15% di un mq (12,39 mq)
- 055042. Riduzione dell'interferenza visiva dell'intonaco di supporto in presenza di abrasioni, ripresa di lacune, macchie e/o discontinuità di vecchie intonacature mediante stuccatura di velature a base di latte di calce pigmentato e patinate ad acquarello (52,98 mq)
- 055046a. Eventuale stuccatura finale di cura per conferire alla superficie l'effetto marmorino attualmente presente (52,98 mq)

STUCCO

EDICOLE CON STATUE (INAO) - EN TOT. 9,60 mq **EN**

- 065023a+065021b. Spazzolatura preliminare (spolveratura) con pennellessa pulite e piccoli aspiratori per eliminare i depositi superficiali pulverulenti o comunque incoerenti (9,60 mq + 9,60 mq)
- 065057b. Rimozione di depositi superficiali incoerenti o parzialmente coerenti e aderenti, a secco per mezzo di spazzole, aspirapolvere, panni di gomma, spugne per pulitura a secco (0,15 mq)
- 065057a. Rimozione di sostanze sovrammesse di varia natura mediante applicazione di solventi organici e/o inorganici con spugne, tamponi, spazzole, bisturi, speciali; sostanze con scarsa aderenza e coerenza; con compresse e carte assorbenti o glicificanti (9,60 mq)
- A75001. Consolidamento di tratti di intonaco e di elementi architettonici a stucco distaccati dal loro supporto murario mediante esecuzione di fori dei pari a 8 x 10 mm di della lunghezza massima di 15 cm, pena in opera ove necessario di spirali di metallo non ferrosi ed iniezione di miscela fluida composta da calce idraulica, pozzolana ventilata, acqua, resina acrilica in emulsione, giuonaco di sotto al 30% (17 cad)
- 065040c. Ristabilimento della coesione degli intonaci nei casi di disagregazione mediante impregnazione per mezzo di panneli, siringhe e piatte di prodotto consolidante; con silicato di etile o resine sintetiche in soluzione o in emulsione o microemulsione, a base concentrata, inclusi gli oneri relativi alla preparazione del prodotto, alla verifica dei risultati ed alla successiva rimozione degli eccessi di prodotto consolidante (1,36 mq)
- 065044g. Ristabilimento dell'adesione tra supporto murario e intonaci mediante iniezione di malte idrauliche, adesivi o adesivi/riempitivi, su stucchi monocoerenti o policerenti e dorati; per distacchi di dimensioni limitate, diffuse sulla superficie entro il 30% in un mq (2,40 mq)
- 065046a. Consolidamento di fessurazioni e fratturazioni mediante iniezione di adesivi, con resina acrilica in emulsione, inclusi gli oneri relativi alla rimozione dei detriti e dei depositi dall'interno della fessura o frattura, alla protezione dei bordi, alla sigillatura, alla puntellatura delle parti ed alla successiva rimozione della sigillatura e degli adesivi in eccesso (4,00 mq)
- 065039c. Ristabilimento dell'adesione della pellicola pittorica o della doratura/argentatura mediante adesivo sintetico apolare e successiva pressione con spatola calda (2,88 mq)
- 065103c+065104c. Integrazione delle lacune dell'intonaco (sia dello strato più recente, che di quello originario) con malta simile o comunque compatibile con quella preesistente per colore, granulometria e materiali (2,88 mq + 9,60 mq)
- 065109a. Integrazione pittorica delle lacune della doratura con la tecnica della selezione cromatica a puntinato o a tratteggio, da stabilire con gli organi di tutela del bene in fase esecutiva (2,88 mq)
- 065117a. Applicazione di protettivo superficiale a pannello, operazione eseguibile su stucchi monocoerenti e policerenti o dorati; con resine acriliche in soluzione, a pannello per due applicazioni su superfici molto lavorate (9,60 mq)

STATUE DI SEKMET - SS TOT. 9,90 mq **SS**

- 065023a+065021b. Spazzolatura preliminare (spolveratura) con pennellessa pulite e piccoli aspiratori per eliminare i depositi superficiali pulverulenti o comunque incoerenti (9,90 mq + 9,90 mq)
- 065057b. Rimozione di depositi superficiali incoerenti o parzialmente coerenti e aderenti, a secco per mezzo di spazzole, aspirapolvere, panni di gomma, spugne per pulitura a secco (1,52 mq)
- 065057a. Rimozione di sostanze sovrammesse di varia natura mediante applicazione di solventi organici e/o inorganici con spugne, tamponi, spazzole, bisturi, speciali; sostanze con scarsa aderenza e coerenza con compresse e carte assorbenti e glicificanti (9,90 mq)
- 065074c. Rimozione meccanica di scabbature: scabbature sottili non carbonatate con bisturi; per superfici molto lavorate (1,30 mq)
- A75001. Consolidamento di tratti di intonaco e di elementi architettonici a stucco distaccati dal loro supporto murario mediante esecuzione di fori dei pari a 8 x 10 mm di della lunghezza massima di 15 cm, pena in opera ove necessario di spirali di metallo non ferrosi ed iniezione di miscela fluida composta da calce idraulica, pozzolana ventilata, acqua, resina acrilica in emulsione, giuonaco di sotto al 30% (17 cad)
- 065040c. Ristabilimento della coesione degli intonaci nei casi di disagregazione mediante impregnazione per mezzo di panneli, siringhe e piatte di prodotto consolidante; con silicato di etile o resine sintetiche in soluzione o in emulsione o microemulsione, a base concentrata, inclusi gli oneri relativi alla preparazione del prodotto, alla verifica dei risultati ed alla successiva rimozione degli eccessi di prodotto consolidante (1,47 mq)
- 065044g. Ristabilimento dell'adesione tra supporto murario e intonaci mediante iniezione di malte idrauliche, adesivi o adesivi/riempitivi, su stucchi monocoerenti o policerenti e dorati; per distacchi di dimensioni limitate, diffuse sulla superficie entro il 30% in un mq (2,48 mq)
- 065046a. Consolidamento di fessurazioni e fratturazioni mediante iniezione di adesivi, con resina acrilica in emulsione, inclusi gli oneri relativi alla rimozione dei detriti e dei depositi dall'interno della fessura o frattura, alla protezione dei bordi, alla sigillatura, alla puntellatura delle parti ed alla successiva rimozione della sigillatura e degli adesivi in eccesso (5,00 mq)
- 065039c. Ristabilimento dell'adesione della pellicola pittorica o della doratura/argentatura mediante adesivo sintetico apolare e successiva pressione con spatola calda (2,97 mq)
- 065103c+065104c. Integrazione delle lacune dell'intonaco (sia dello strato più recente, che di quello originario) con malta simile o comunque compatibile con quella preesistente per colore, granulometria e materiali (2,97 mq + 9,90 mq)
- 065109a. Integrazione pittorica delle lacune della doratura con la tecnica della selezione cromatica a puntinato o a tratteggio, da stabilire con gli organi di tutela del bene in fase esecutiva (2,97 mq)
- 065117a. Applicazione di protettivo superficiale a pannello, operazione eseguibile su stucchi monocoerenti e policerenti o dorati; con resine acriliche in soluzione, a pannello per due applicazioni su superfici molto lavorate (9,90 mq)

CONICINE PORTA INGRESSO E PORTA INFINESTRA - CPF TOT. 13,40 mq **CPF**

- 065023a+065021b. Spazzolatura preliminare (spolveratura) con pennellessa pulite e piccoli aspiratori per eliminare i depositi superficiali pulverulenti o comunque incoerenti (13,40 mq + 13,40 mq)
- 065057b. Rimozione di depositi superficiali incoerenti o parzialmente coerenti e aderenti, a secco per mezzo di spazzole, aspirapolvere, panni di gomma, spugne per pulitura a secco (1,34 mq)
- 065057a. Rimozione di sostanze sovrammesse di varia natura mediante applicazione di solventi organici e/o inorganici con spugne, tamponi, spazzole, bisturi, speciali; sostanze con scarsa aderenza e coerenza con compresse e carte assorbenti e glicificanti (13,40 mq)
- A75001. Consolidamento di tratti di intonaco e di elementi architettonici a stucco distaccati dal loro supporto murario mediante esecuzione di fori dei pari a 8 x 10 mm di della lunghezza massima di 15 cm, pena in opera ove necessario di spirali di metallo non ferrosi ed iniezione di miscela fluida composta da calce idraulica, pozzolana ventilata, acqua, resina acrilica in emulsione, giuonaco di sotto al 30% (13 cad)
- 065040c. Ristabilimento della coesione degli intonaci nei casi di disagregazione mediante impregnazione per mezzo di panneli, siringhe e piatte di prodotto consolidante; con silicato di etile o resine sintetiche in soluzione o in emulsione o microemulsione, a base concentrata, inclusi gli oneri relativi alla preparazione del prodotto, alla verifica dei risultati ed alla successiva rimozione degli eccessi di prodotto consolidante (4,69 mq)
- 065044g. Ristabilimento dell'adesione tra supporto murario e intonaci mediante iniezione di malte idrauliche, adesivi o adesivi/riempitivi, su stucchi monocoerenti o policerenti e dorati; per distacchi di dimensioni limitate, diffuse sulla superficie entro il 30% in un mq (3,35 mq)
- 065046a. Consolidamento di fessurazioni e fratturazioni mediante iniezione di adesivi, con resina acrilica in emulsione, inclusi gli oneri relativi alla rimozione dei detriti e dei depositi dall'interno della fessura o frattura, alla protezione dei bordi, alla sigillatura, alla puntellatura delle parti ed alla successiva rimozione della sigillatura e degli adesivi in eccesso (6,00 mq)
- 065039c. Ristabilimento dell'adesione della pellicola pittorica o della doratura/argentatura mediante adesivo sintetico apolare e successiva pressione con spatola calda (4,02 mq)
- 065103c+065104c. Integrazione delle lacune dell'intonaco (sia dello strato più recente, che di quello originario) con malta simile o comunque compatibile con quella preesistente per colore, granulometria e materiali (4,02 mq + 13,40 mq)
- 065109a. Integrazione pittorica delle lacune della doratura con la tecnica della selezione cromatica a puntinato o a tratteggio, da stabilire con gli organi di tutela del bene in fase esecutiva (4,02 mq)
- 065117a. Applicazione di protettivo superficiale a pannello, operazione eseguibile su stucchi monocoerenti e policerenti o dorati; con resine acriliche in soluzione, a pannello per due applicazioni su superfici molto lavorate (13,40 mq)

MANUFATTI DIPINTI SU SUPPORTO LEGNO E TESSILE, SCOLPITI IN LEGNO, AREDI E STRUTTURE LIGNEE, IN MATERIALI SINTETICI LAVORATI, ASSEMBLATI E/O DIPINTI

INFISSI IN LEGNO con telaio ligneo ed elementi in vetro

INFISSI - INF TOT. 34,95 mq **INF**

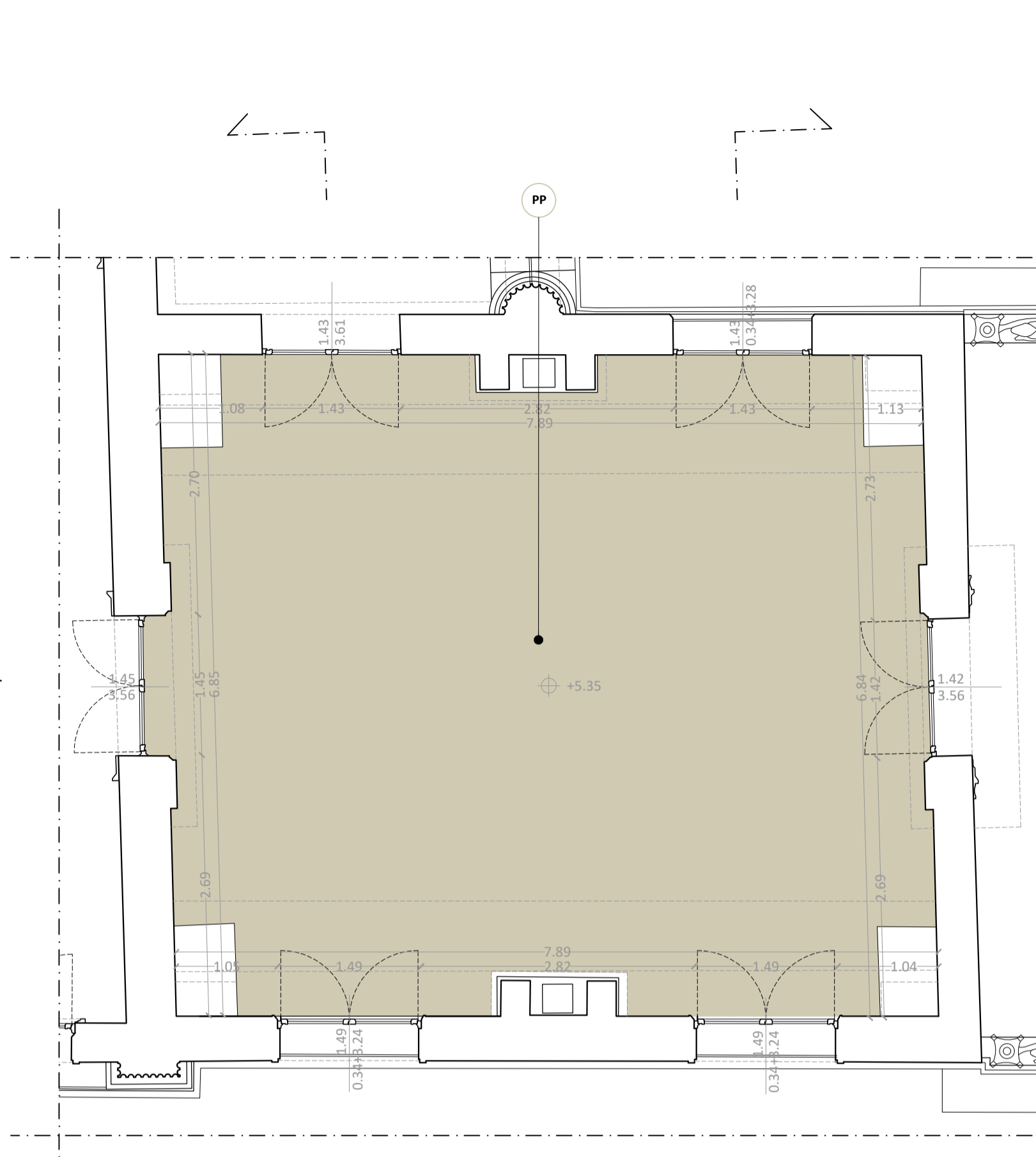
- C75004. Revisione e riparazione compreso smontaggio e il rimontaggio dei vari elementi che compongono l'arredo e sostituzione dei pezzi ammorbiditi (5 cad)
- I05022a. Rimozione dei depositi superficiali incoerenti con impiego di pennelli morbidi e microaspiratori (34,95 mq)
- I05026a. Puntura superficiale da effettuarsi con sistema acustico delle superfici a colore (34,95 mq)
- 095034a. Risanamento del legno di supporto mediante applicazione di listelli di inserti in legno in presenza di fessurazioni, allontanamento delle assi, parti mancanti; esclusi gli oneri riguardanti la velatura della superficie digna, lo smontaggio, la composizione in elementi, il consolidamento e le movimentazioni; fessurazioni (8,00 mq)
- 095034b. Risanamento del legno di supporto mediante applicazione di listelli di inserti in legno in presenza di fessurazioni, allontanamento delle assi, parti mancanti; esclusi gli oneri riguardanti la velatura della superficie digna, lo smontaggio, la composizione in elementi, il consolidamento e le movimentazioni; parti mancanti (2,50 mq)
- 095036. Verniciatura della pellicola pittorica mediante applicazione a tampone, a pannello e per nebulizzazione di resine sintetiche in soluzione fino a quattro strati di vernice; verniciatura in corpo d'opera e/o finale per nebulizzazione con resine sintetiche in altri solventi organici (34,95 mq)
- AP_16GM. Applicazione di trattamento antitarlo per struttura in legno con prodotti a base di permethrina o similari, compresa resina e liscivia per legno, applicati a pannello e/o a siringa, il tutto per dare l'opera a perfetta regola d'arte (34,95 mq)

ALTRI MATERIALI

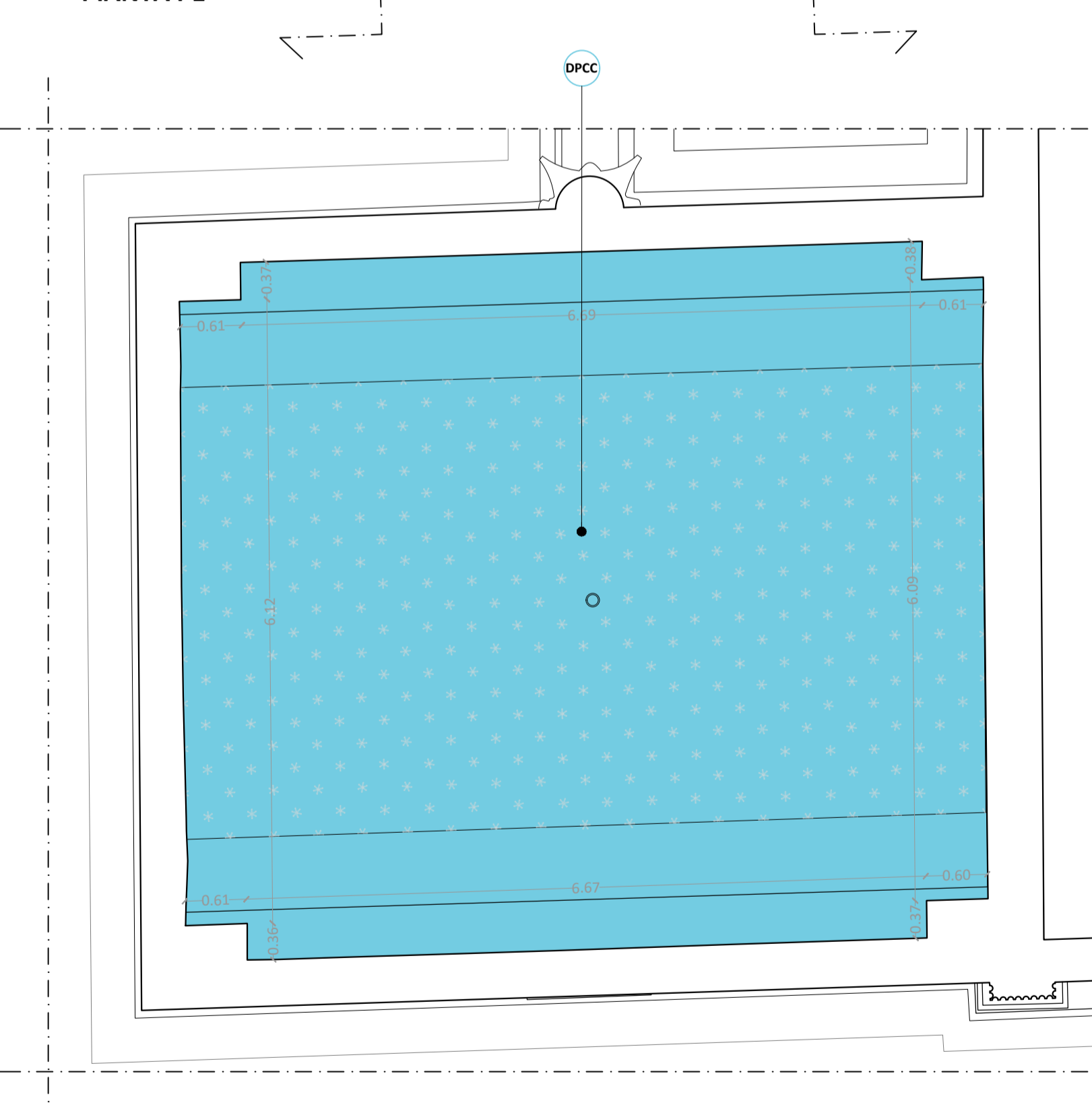
Operai specializzati PAVIMENTAZIONI IN PARQUET legno

PAVIMENTO IN PARQUET - PP TOT. 51,51 mq **PP**

- A25054a. Rimozione di pavimento in legno, compreso l'avvicinamento al luogo di deposita provvisorio, in attesa del trasporto allo scarico; chiodato su travetti portanti, compresa scabbatura e sfilatura dei chiodi (51,51 mq)
- I13033a. Strato resiliente per applicazione di parquet e pavimenti galleggianti, in polietilene ad alta densità, riciclato fiammante, espanso a celle chiuse, guffato, rispondente ai requisiti CAM (Criteri Ambientali Minimi) secondo la norma UNI EN 13163, in rotoli di altezza 1,500 mm; spessore 3 mm (51,51 mq)
- 043117a. Parquet in legno massello con superficie naturale con verniciatura opaca o semilucida, in doghe con profili maschiati e spigoli vivi o bisellati, per posa con idoneo collante; spessore 10 mm, larghezza 70 mm, lunghezza 400 x 500 mm, rovere (51,51 mq)



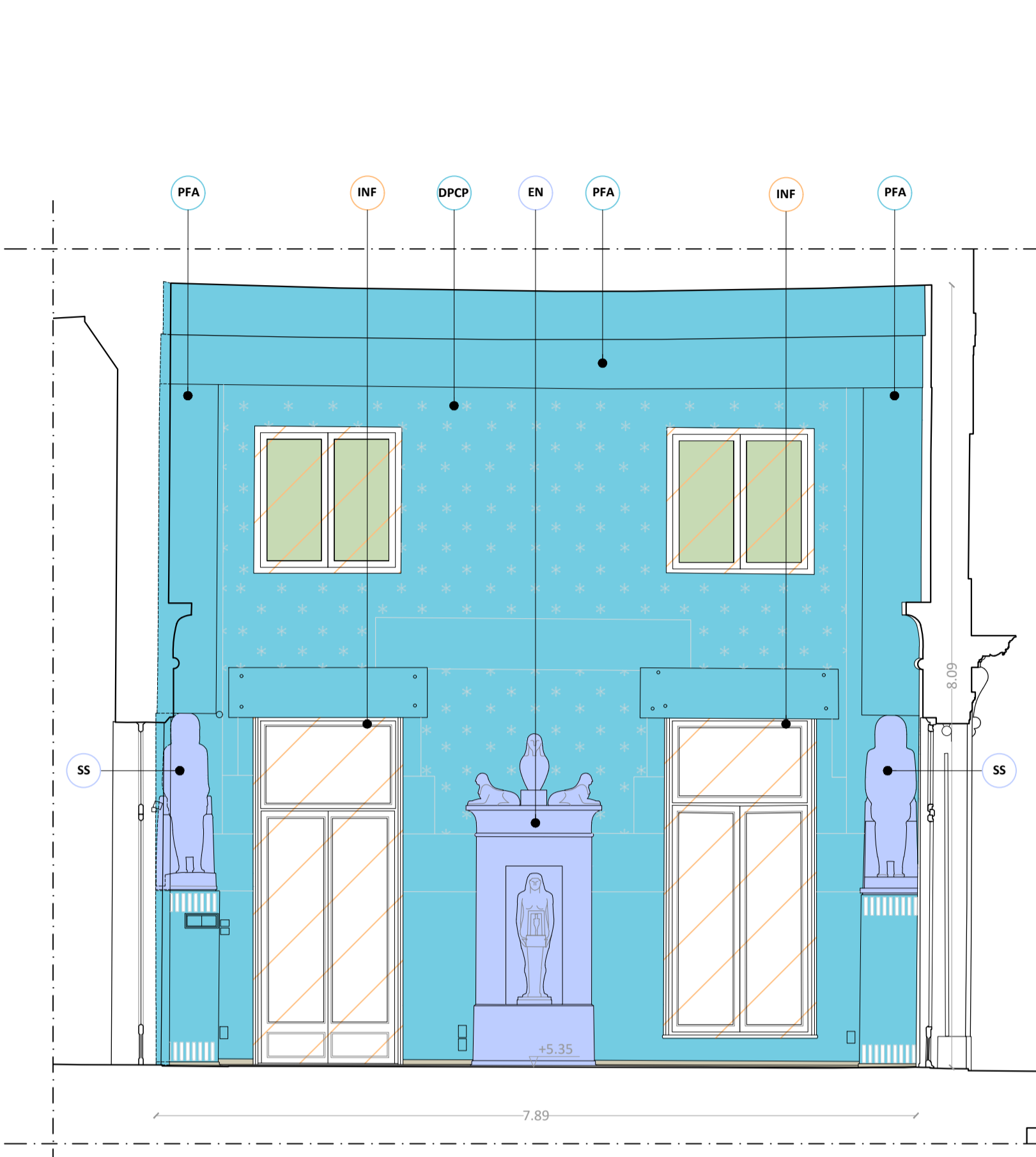
PIANTA P1



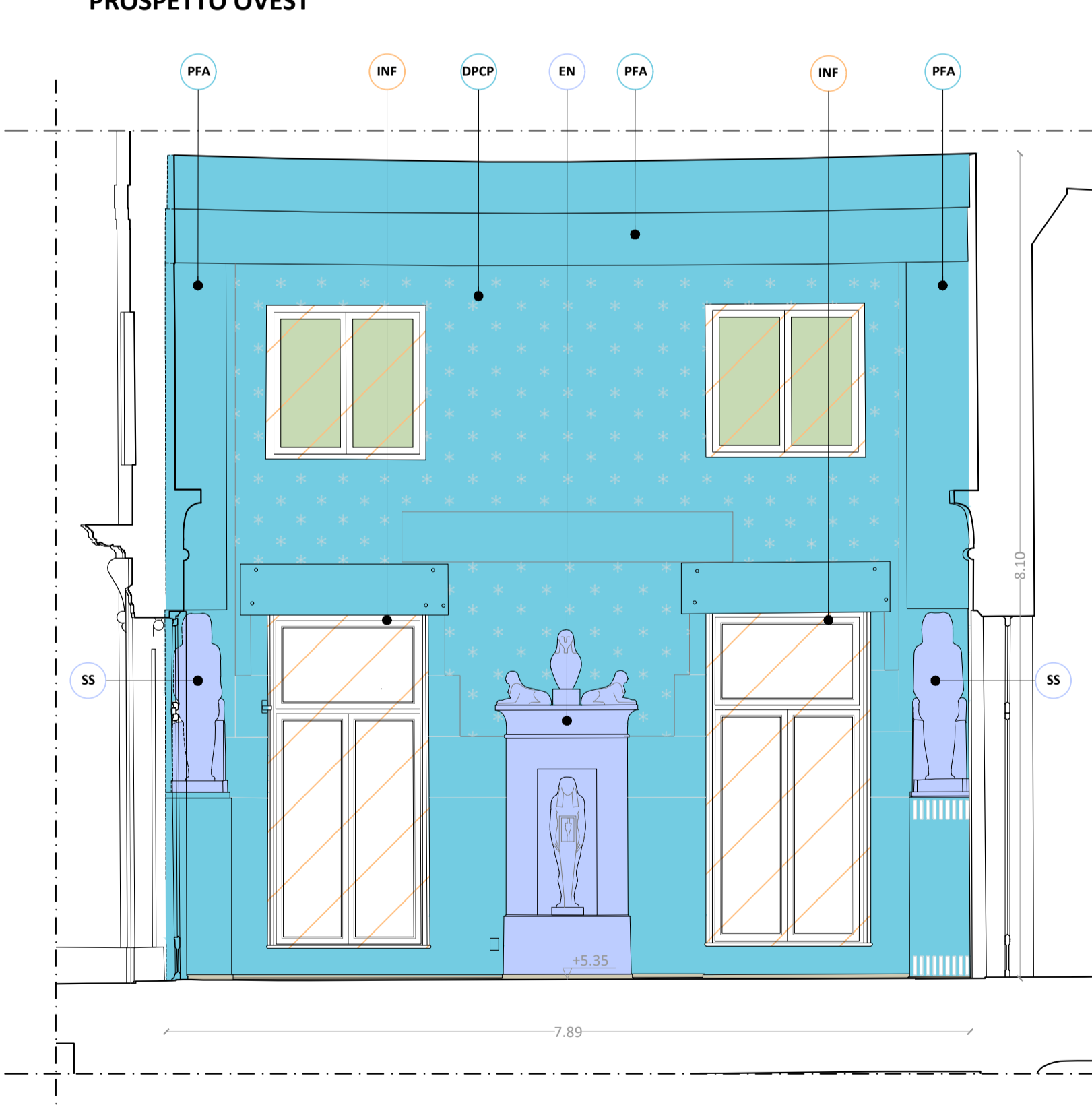
IPOGRAFIA



PROSPETTO EST



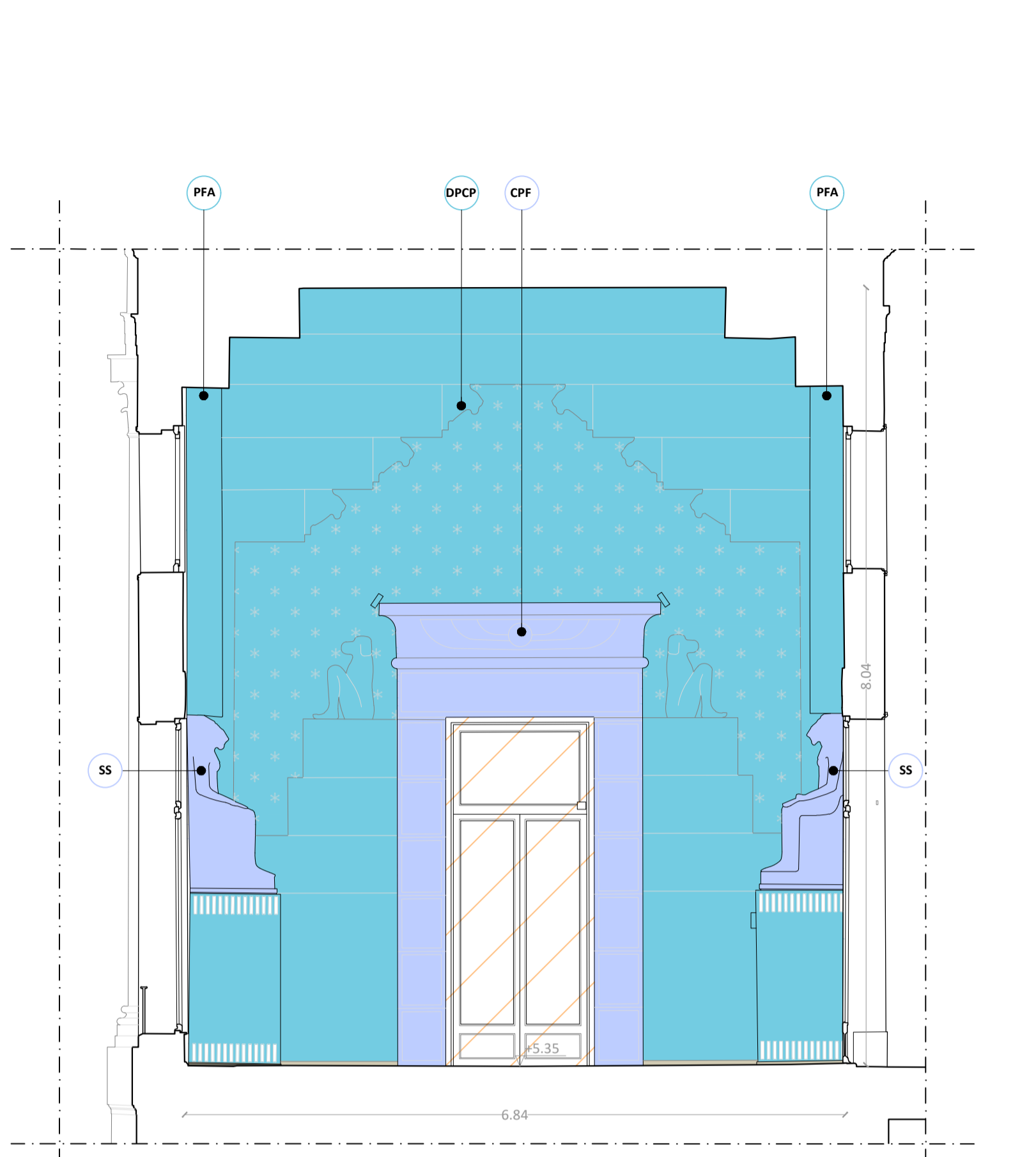
PROSPETTO OVEST



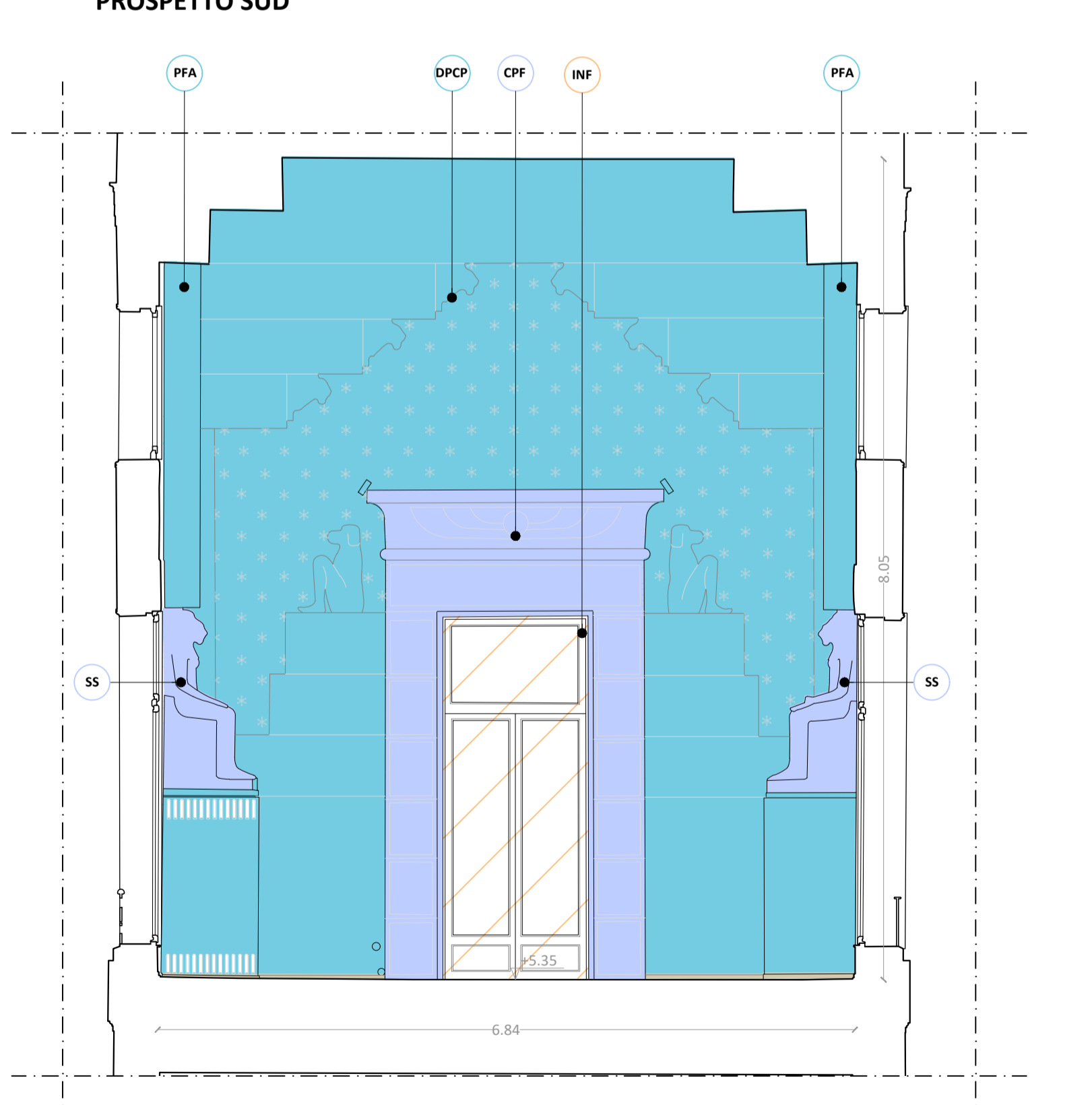
PROSPETTO EST



PROSPETTO NORD



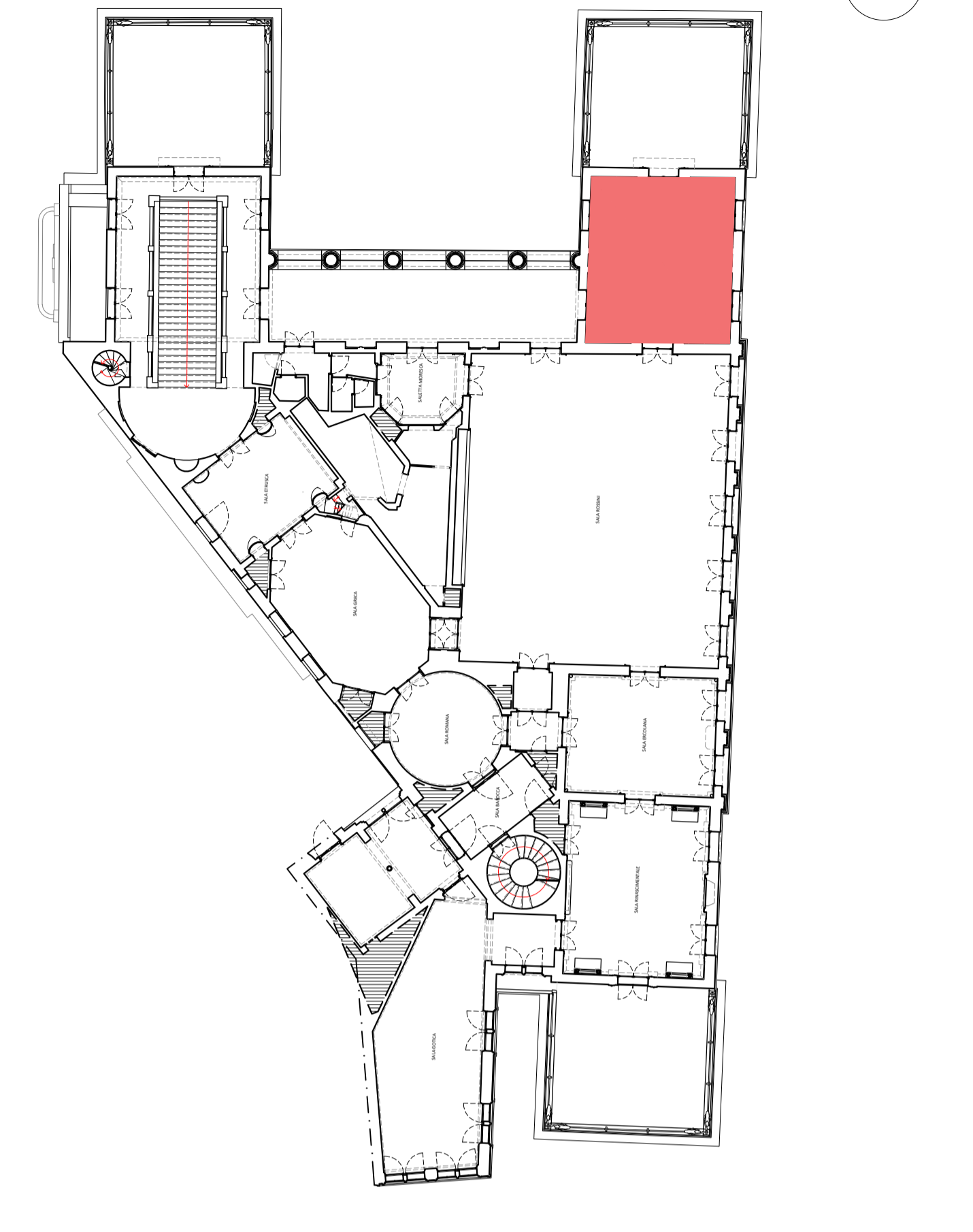
PROSPETTO SUD



PROSPETTO NORD



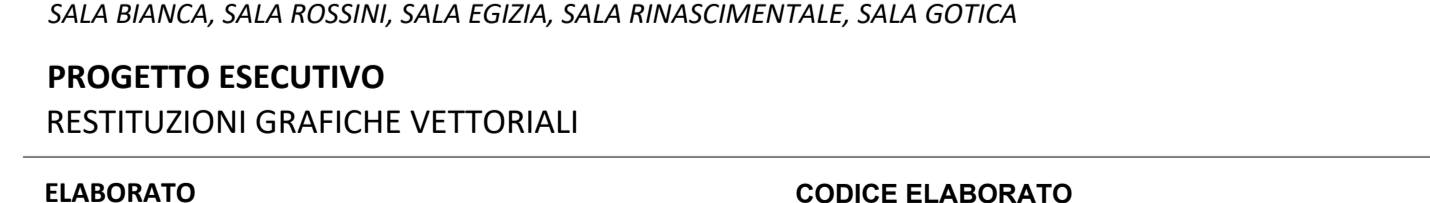
PROSPETTO SUD



PIANTA P1



PROSPETTO OVEST



PROSPETTO EST



PROSPETTO NORD



PROSPETTO SUD

Il presente progetto è approvato ai sensi dell'art.21 comma 4 del D.Lgs. 4/2/2004 dalla Soprintendenza Archeologia, Belle Arti e Paesaggio per le Province di Padova, Treviso e Belluno con protocollo n°MC/IMC_SABAP-PD-TV-BU/129/12/2025/0007107-P.
Si precisa che sono previsti saggi e prove preliminari al fine dell'esecuzione degli interventi, in accordo con l'organo predisposto alla tutela del bene e/o secondo le indicazioni della DL.

RED STUDIO

Comune di Padova

Committente **COMUNE DI PADOVA**
Settore Lavori Pubblici

Incarico **"LLPP EDP 2024/040 RESTAURO DEL CAFFE' PEDROCCHI. RESTAURO SALE"**. Incarico di progettazione e di direzione operativa delle opere di restauro.
CUP H99D23000200007

Affidatario **RED STUDIO società di ingegneria s.r.l.**
Piazza Statuto 16 - 55045 Pietrasanta (LU)
Arch. Angela Di Paola
Dott.ssa Maria Scalici (PFP1 - settore 1 e 2)
Collaboratori: Ing. Andrea Calcagnini, Arch. Chiara Cerrito, Ing. Greta Frassin, Arch. Sara Garuglieri, Prisca Lanterna, Arch. Elena Matteuzzi, Ing. Simone Vecchio, Arch. Beatrice Verona

Consulenti esterni **ICF Ingegneria srl**
Via di Vorno 9A/4 - 55012 Guamo (LU)
Ing. **Claudio Favilla**

EsseDi s.n.c. - Laboratorio di Restauro
Via Pisanica 57 - 55045 Pietrasanta (LU)
Rest. Daniela Frati (PFP2 - settore 3 e 4)

Giallo d'Argento s.n.c
Via Nunziataina 35 - 56125 Pisa (PI)
Rest. Giovanna Sarti (PFP4 - settore 7)

RESTAURO DELLE SALE DEL CAFFE' PEDROCCHI
SALA BIANCA, SALA ROSSINI, SALA EGIZIA, SALA RINASCIMENTALE, SALA GOTICA

PROGETTO ESECUTIVO
RISTITUZIONI GRAFICHE VETTORIALI

ELABORATO **CODICE ELABORATO**
Layout interventi di restauro della APPR_36_EGZ_Interventi
Sala Egizia Restauro

Pianta/Ipografia/Prospetto/Sezione

Scala 1:50 Data gennaio 26 Revisione 00

