

LEGENDA DEGRADI PER SETTORI DI COMPETENZA

MATERIALI LAPIDEI E DERIVATI; SUPERFICI DECORATE DELL'ARCHITETTURA

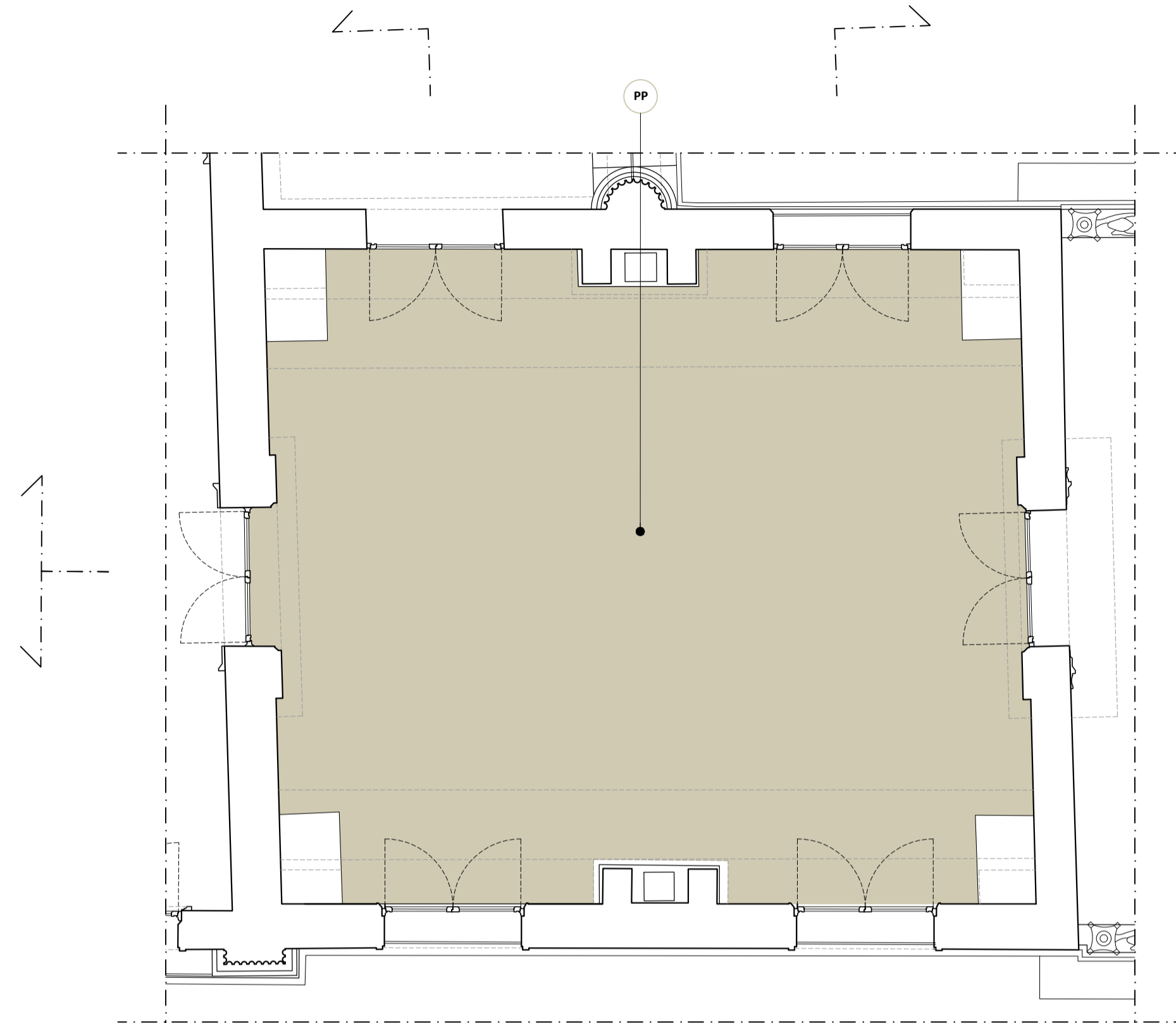
- SUPERFICI AD INTONACO**
- PILASTRI ANGOLARI CON FINITI ARCHITRAVI - PFA**
 - MANCANZA PELLICOLA PITTORICA
 - ESPOLAZIONE
 - LACUNA PELLICOLA PITTORICA
 - DISGREGGIAZIONE INTONACO
 - DEPOSITO SUPERFICIALE PARZIALMENTE COERENTE
 - MACCHIA DI UMIDITA' (ALONATURA)
 - FRATTURAZIONE / FESSURAZIONE
 - DISTACCO INTONACO
- DECORAZIONI PARETI E CONTROSOFFITTO - DPC**
 - DEPOSITO SUPERFICIALE PARZIALMENTE COERENTE
 - EFFLORESCENZE
 - ALTERAZIONE CROMATICA
 - ABRASIONE PELLICOLA PITTORICA
 - SCALGITTURA PELLICOLA PITTORICA
 - DISTACCO PELLICOLA PITTORICA
 - LACUNA PELLICOLA PITTORICA
 - LESIONI
 - FRATTURAZIONE / FESSURAZIONE
 - DISTACCO INTONACO
 - DISGREGGIAZIONE INTONACO
 - LACUNA INTONACO
 - DEPOSITO SUPERFICIALE INCOERENTE COLATECCO
- STUCCO**
- EDICOLE CON STATUE (NAOI) - EN**
 - DEPOSITO SUPERFICIALE INCOERENTE
 - DEPOSITO SUPERFICIALE PARZIALMENTE COERENTE
 - DISTACCO INTONACO
 - DISCONNESSIONE ELEMENTI COSTITUTIVI
 - FRATTURAZIONE / FESSURAZIONE
 - STUCCATURE INCONGRUE
 - DISGREGGIAZIONE INTONACO
 - LACUNA INTONACO
 - ABRASIONI
 - DISTACCO PELLICOLA PITTORICA
 - LACUNA PELLICOLA PITTORICA
 - RIDIPINTURE INCONGRUE
- STATUE DI SEKHMET - SS**
 - RIDIPINTURE INCONGRUE
 - MANCANZE
 - DISTACCO PELLICOLA PITTORICA
- CONNICHE PORTA INGRESSO E PORTAFINESTRA - CPF**
 - ABRASIONI
 - MANCANZE
 - FRATTURAZIONE / FESSURAZIONE
 - STUCCATURE INCONGRUE
 - DISCONNESSIONE ELEMENTI COSTITUTIVI
 - LESIONI
 - DISTACCO STUCCO
 - DISGREGGIAZIONE STUCCO

MANUFATTI DIPINTI SU SUPPORTO LIGNEO E TESSILE, SCOLPITI IN LEGNO, ARREDI E STRUTTURE LIGNEE, IN MATERIALI SINTETICI LAVORATI, ASSEMBLATI E/O DIPINTI

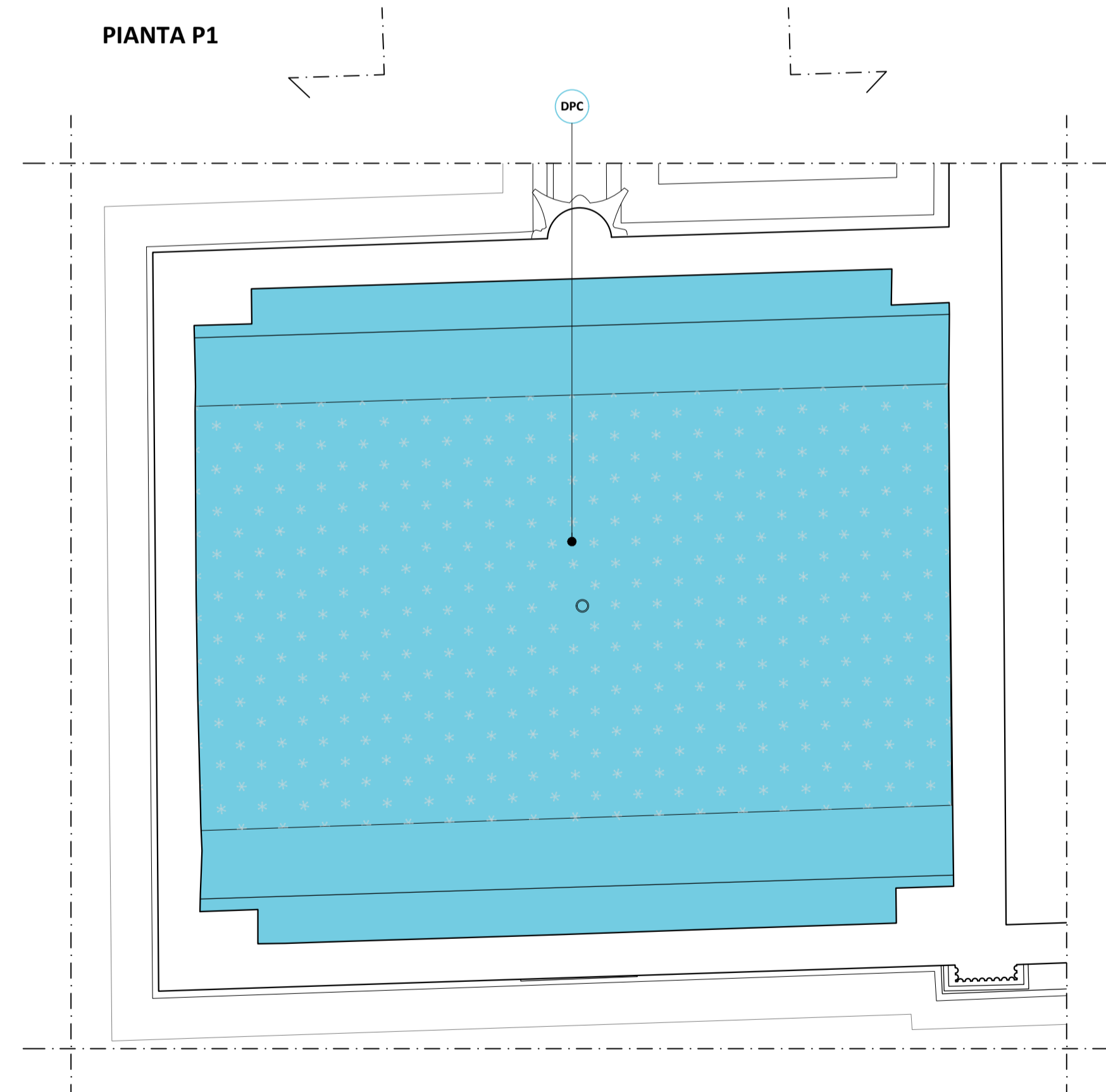
- INFISSI IN LEGNO**
con telaio ligneo ed elementi in vetro
- INFISSI - INF**
 - DEPOSITO SUPERFICIALE INCOERENTE
 - DEPOSITO SUPERFICIALE PARZIALMENTE COERENTE
 - MARCESCENZE
 - FRATTURAZIONE / FESSURAZIONE
 - CONTRAZIONE FOGLIA ORO
 - ABRASIONI
 - LACUNA PELLICOLA PITTORICA

MATERIALI E MANUFATTI CERAMICI, VITREI E ORGANICI, MATERIALI E MANUFATTI IN METALLO E LEGHE

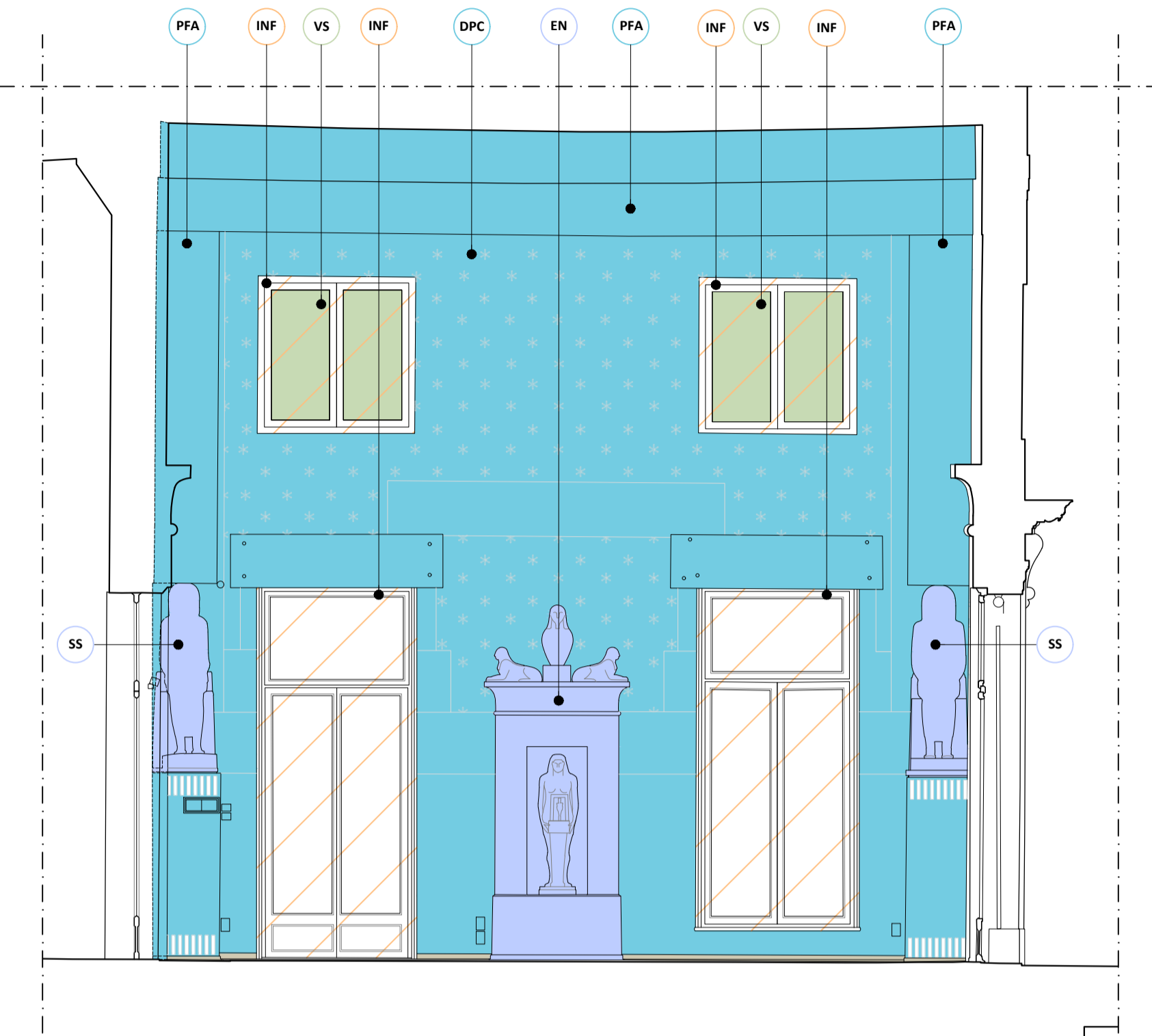
- VETRI DECORATI**
- VETRI SERIGRAFATI - VS**
 - Nessun intervento di restauro: saranno eseguite solo operazioni di manutenzione ordinaria (rimozione depositi superficiali incoerenti e revisione delle sigillature).
- ALTRI MATERIALI**
- OPERAIO SPECIALIZZATO PAVIMENTAZIONI IN PARQUET Legno**
- PAVIMENTO IN PARQUET - PP**
 - ABRASIONI
 - MACCHIA DI UMIDITA' (ALONATURA)
 - DISCONNESSIONE ELEMENTI COSTITUTIVI
 - MARCESCENZE
 - DISTACCO (TASSELLI IMPALLACCATURA)



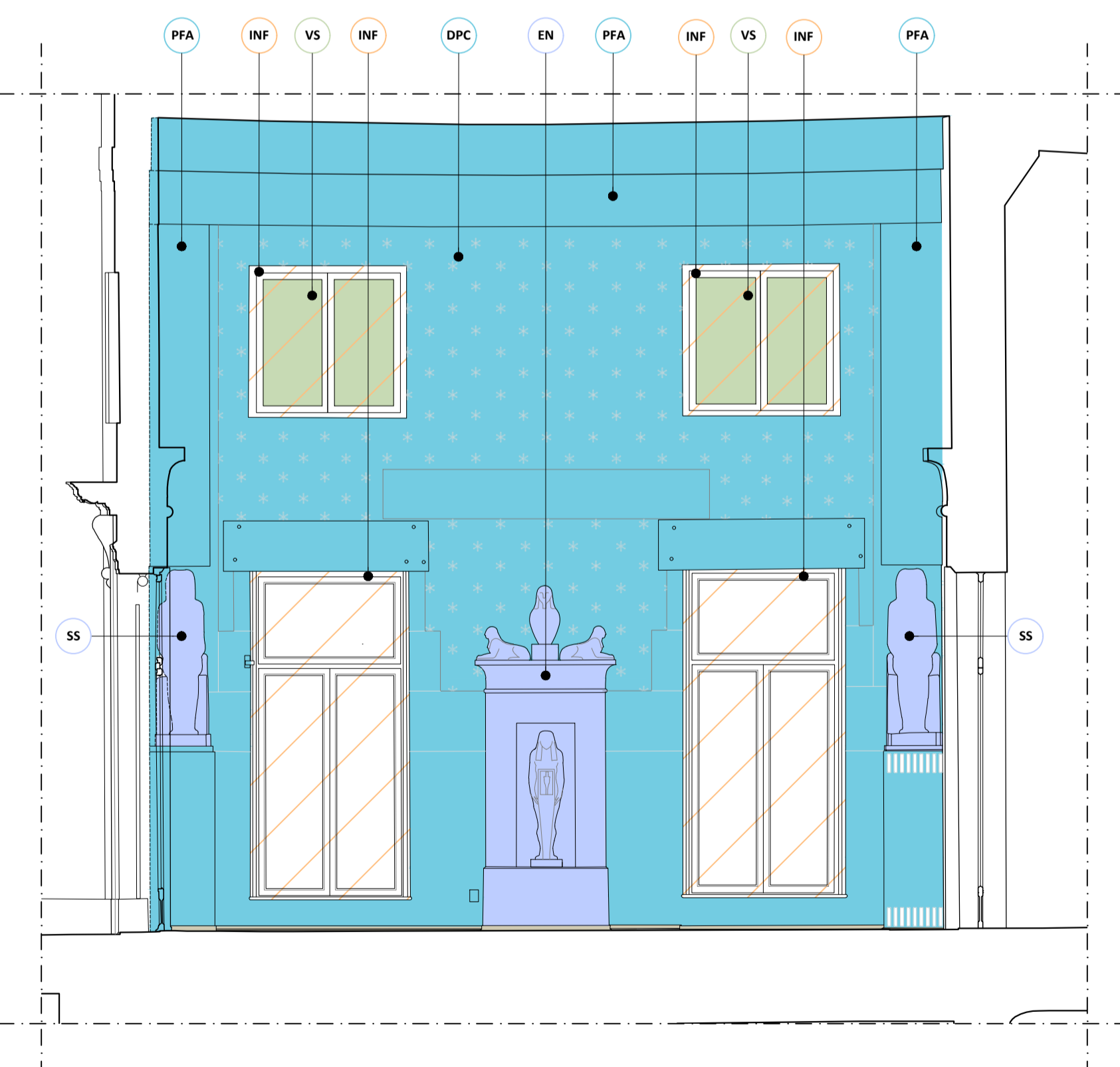
PIANTA P1



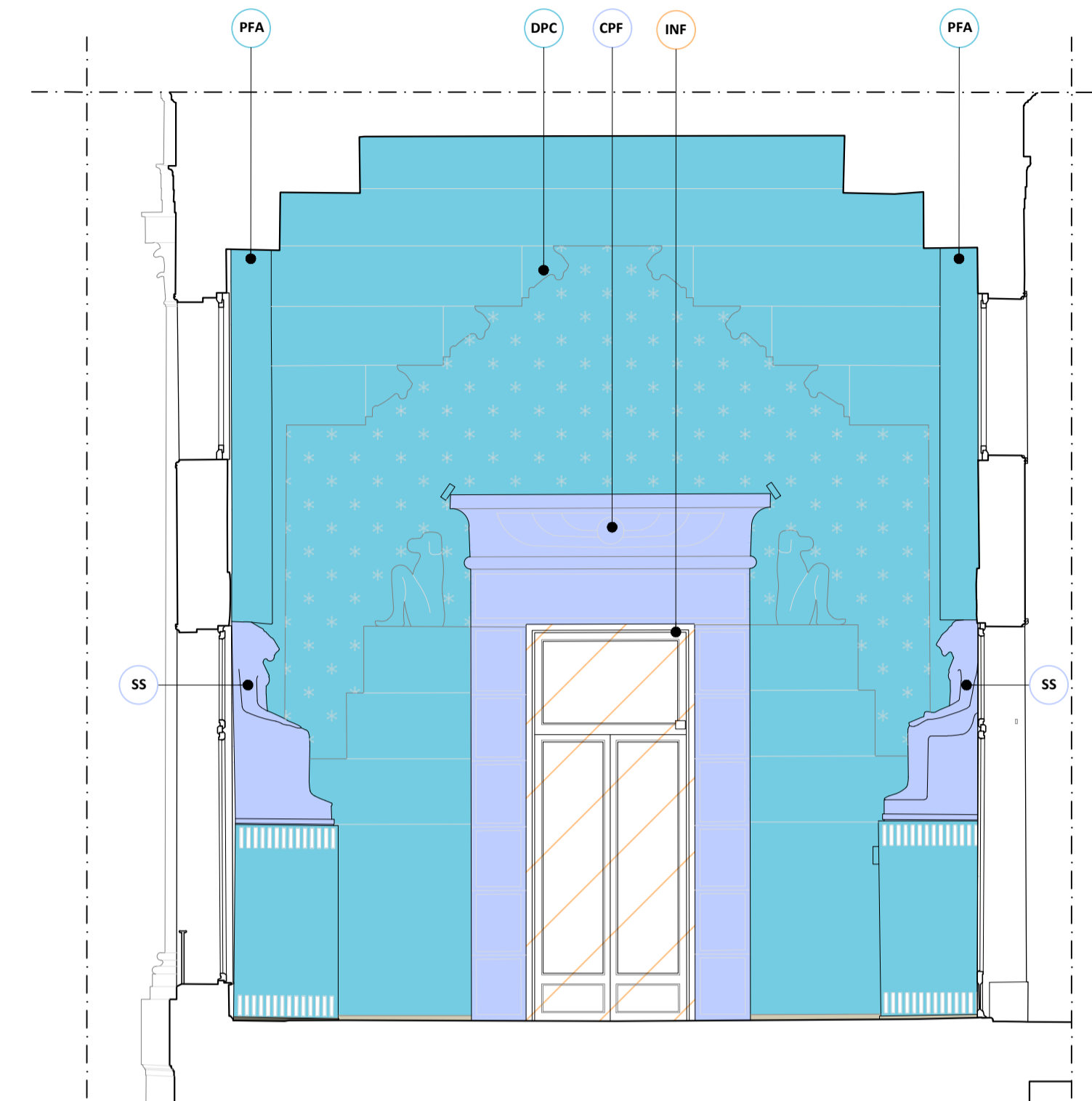
IPOGRAFIA



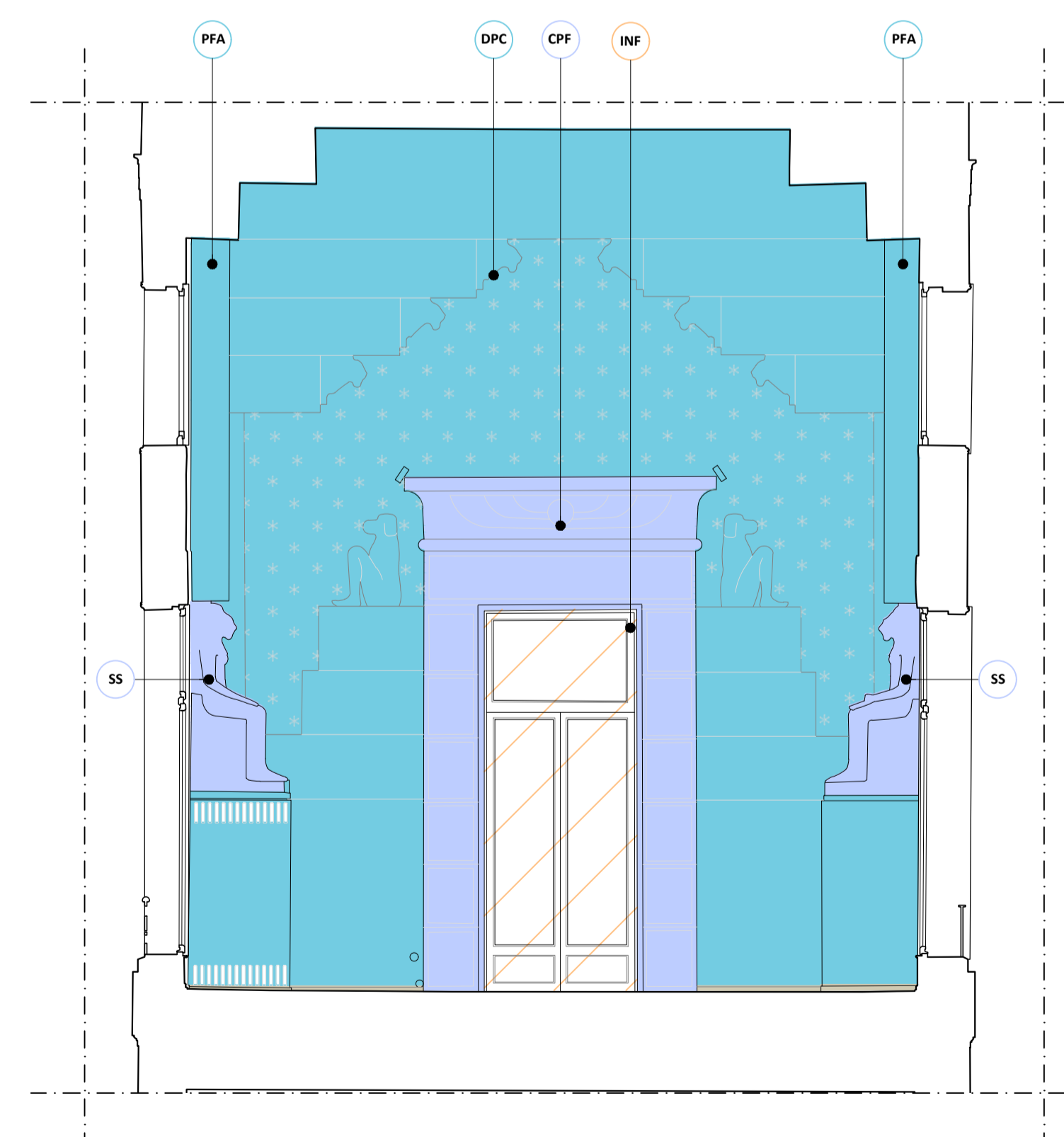
PROSPETTO OVEST



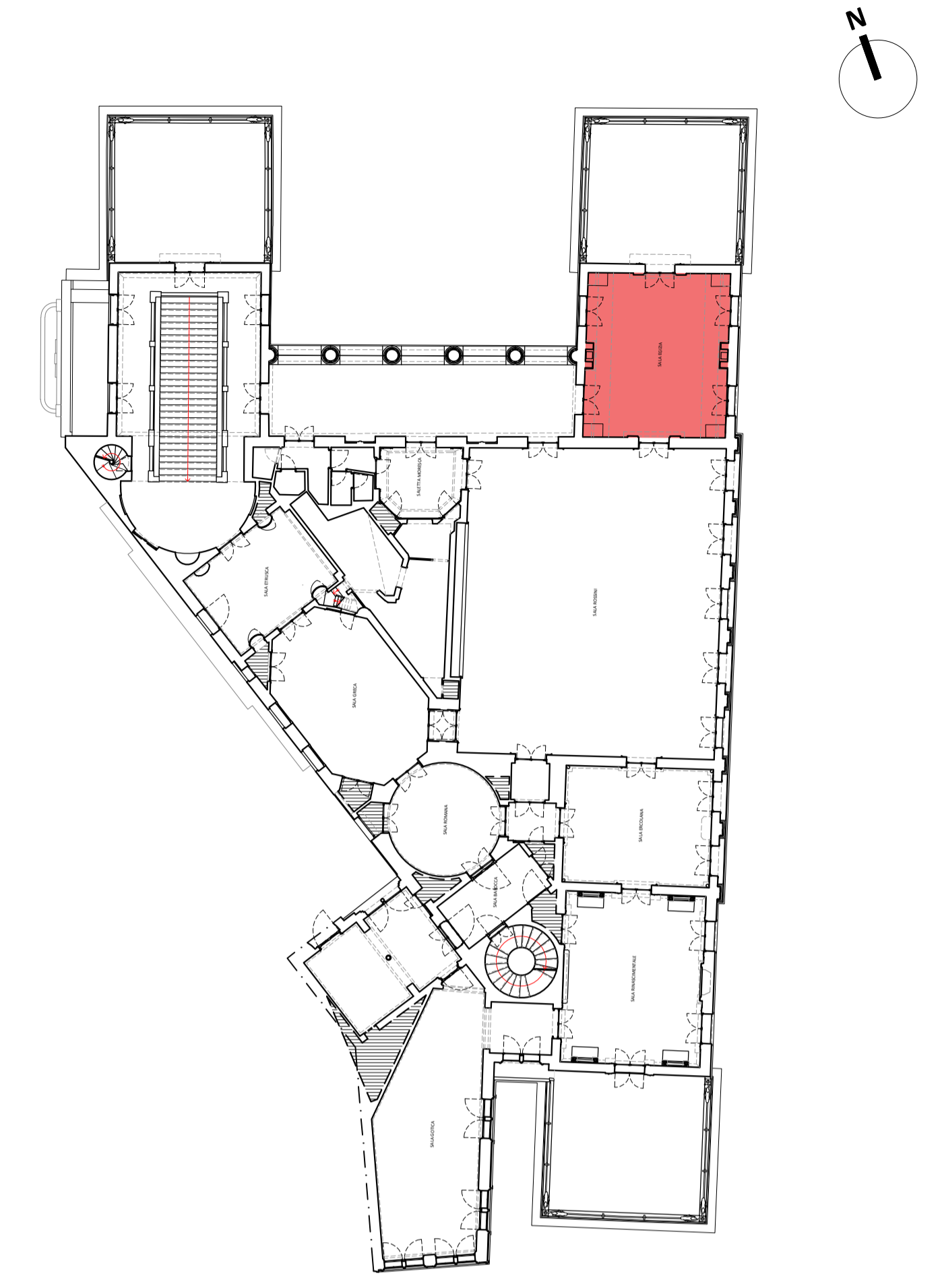
PROSPETTO EST



PROSPETTO SUD



PROSPETTO NORD



Committente_ **COMUNE DI PADOVA**
Settore Lavori Pubblici

Incarico_ **"LLPP EDP 2024/040 RESTAURO DEL CAFFE' PEDROCCHI. RESTAURO SALE"**. Incarico di progettazione e di direzione operativa delle opere di restauro. CUP H99D23000200007

Affidatario_ **RED STUDIO società di ingegneria s.r.l.**
Piazza Statuto 16 - 55045 Pietrasanta (LU)
Arch. Angela Di Paola
Dot.ssa Maria Scalici (PFP1 - settore 1 e 2)
Collaboratori: *Ing. Andrea Calcagnini, Arch. Chiara Cerrito, Ing. Greta Frasini, Arch. Sara Garuglieri, Prisca Lanterna, Arch. Elena Matteuzzi, Ing. Simone Vecchio, Arch. Beatrice Verona*

Consulenti esterni_ **ICF Ingegneria srl**
Via di Vorno 9A/4 - 55012 Guamo (LU)
Ing. Claudio Favilla

EsseDi s.n.c. - Laboratorio di Restauro
Via Pisanica 57 - 55045 Pietrasanta (LU)
Rest. Daniela Frati (PFP2 - settore 3 e 4)

Giallo d'Argento s.n.c.
Via Nunziata 35 - 56125 Pisa (PI)
Rest. Giovanna Sarti (PFP4 - settore 7)

RESTAURO DELLE SALE DEL CAFFE' PEDROCCHI
SALA BIANCA, SALA ROSSINI, SALA EGIZIA, SALA RINASCIMENTALE, SALA GOTICA

PROGETTO ESECUTIVO
RESTITUZIONI GRAFICHE VETTORIALI

ELABORATO **ANALISI DEI DEGRADI DELLA SALA EGIZIA** CODICE ELABORATO **APPR_35_EGZ_Analisi Degradi**

Pianta/Ipografia/Prospetto/Sezione

Scala 1:50 Data gennaio 26 Revisione 00

