

LEGENDA SETTORI DI COMPETENZA

SETTORI DI COMPETENZA RELATIVI ALLA QUALIFICA DI "RESTAURATORI DI BENI CULTURALI" SECONDO I PERCORSI FORMATIVI PROFESSIONALIZZANTI

PFP1 - Materiali lapidei e derivati, superfici decorate dell'architettura

SETTORE 1 - MATERIALI LAPIDEI, MUSIVI E DERIVATI
Materiali lapidei

SETTORE 2 - SUPERFICI DECORATE DELL'ARCHITETTURA
Intonaci - stucchi - dipinti murali - affreschi

PFP2 - Manufatti dipinti su supporto ligneo e tessile, sculture in legno, arredi e strutture lignee, in materiali sintetici lavorati, assemblati e/o dipinti

SETTORE 3 - MANUFATTI DIPINTI SU SUPPORTO LIGNEO
Dipinti su supporto in legno o tela

SETTORE 4 - MANUFATTI SCOLPITI IN LEGNO, ARREDI E STRUTTURE LIGNEE
Sculture e modanature lignee decorate, infissi, strutture lignee

PFP4 - Materiali e manufatti ceramici, vetri e organici. Materiali e manufatti in metallo e leghe

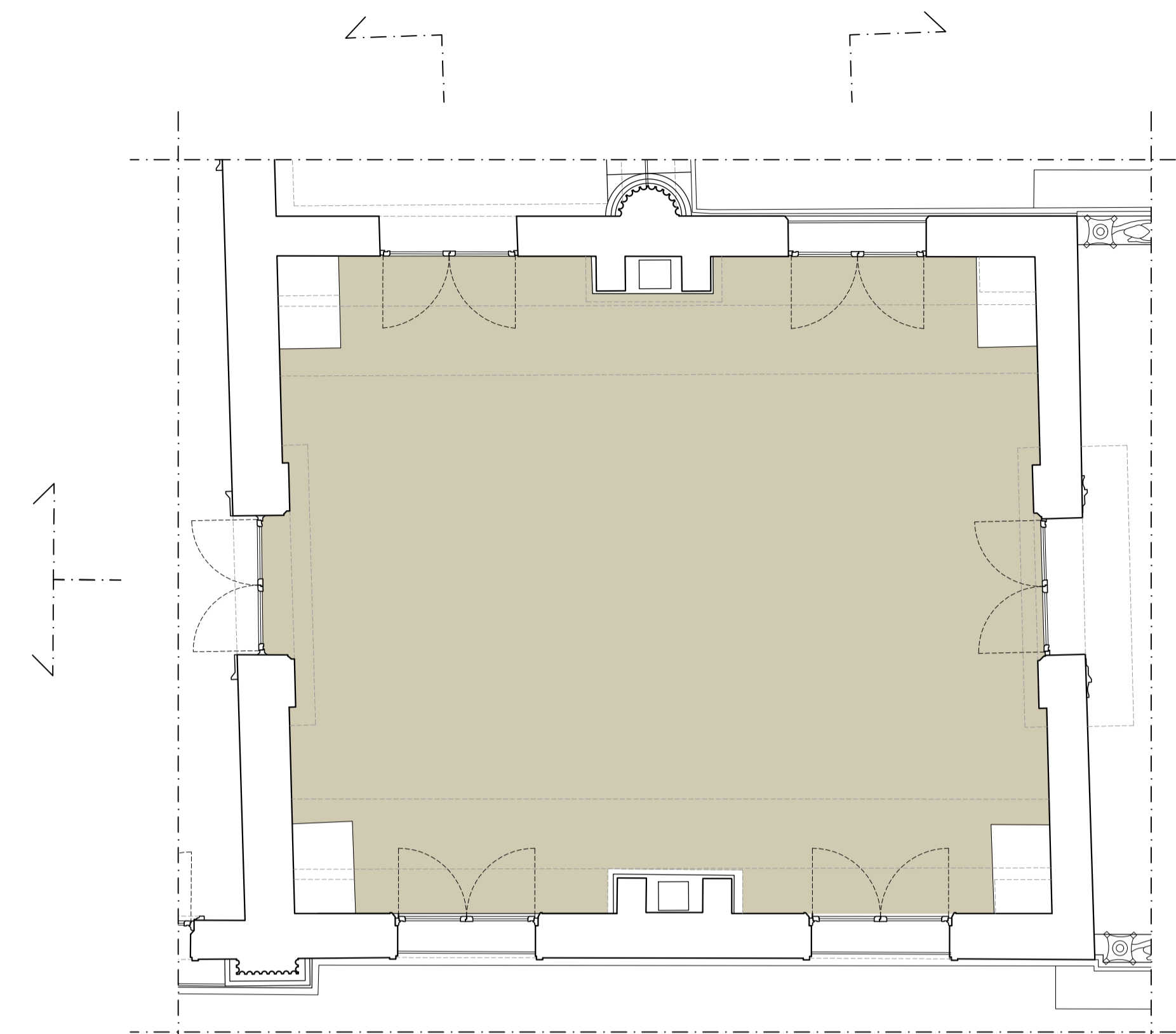
SETTORE 7 - MATERIALI E MANUFATTI CERAMICI E VITREI
Ceramica e vetro

ALTRO - Altri materiali

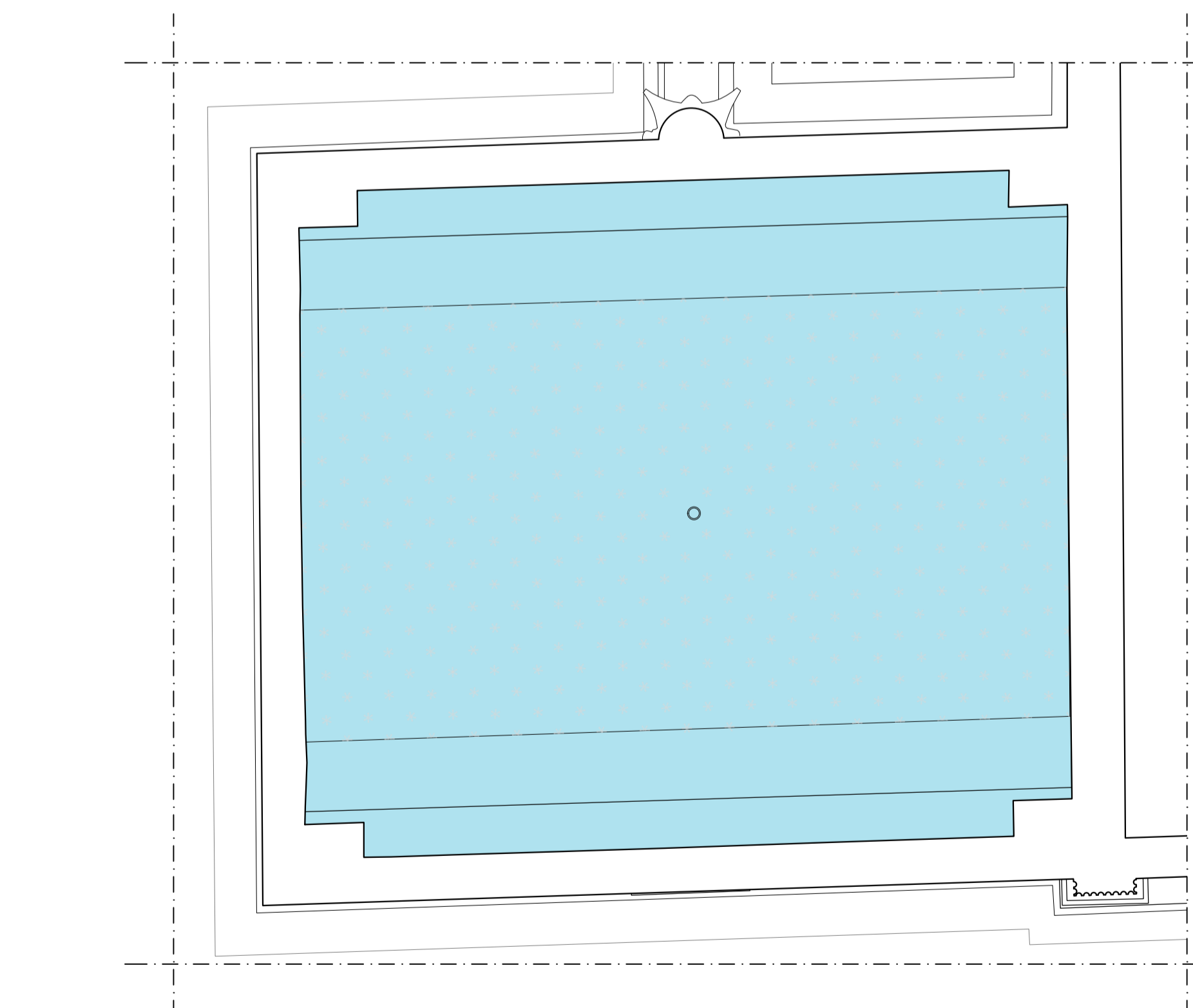
ALTRI MATERIALI
Corpi illuminanti (lampadari, appliques), tappezzeria in seta, infissi metallo e vetro

Operato specializzato
PAVIMENTAZIONI IN PARQUET
Legno

AREA NON RILEVABILE
Non accessibile e/o celate da arredi fissi ecc.



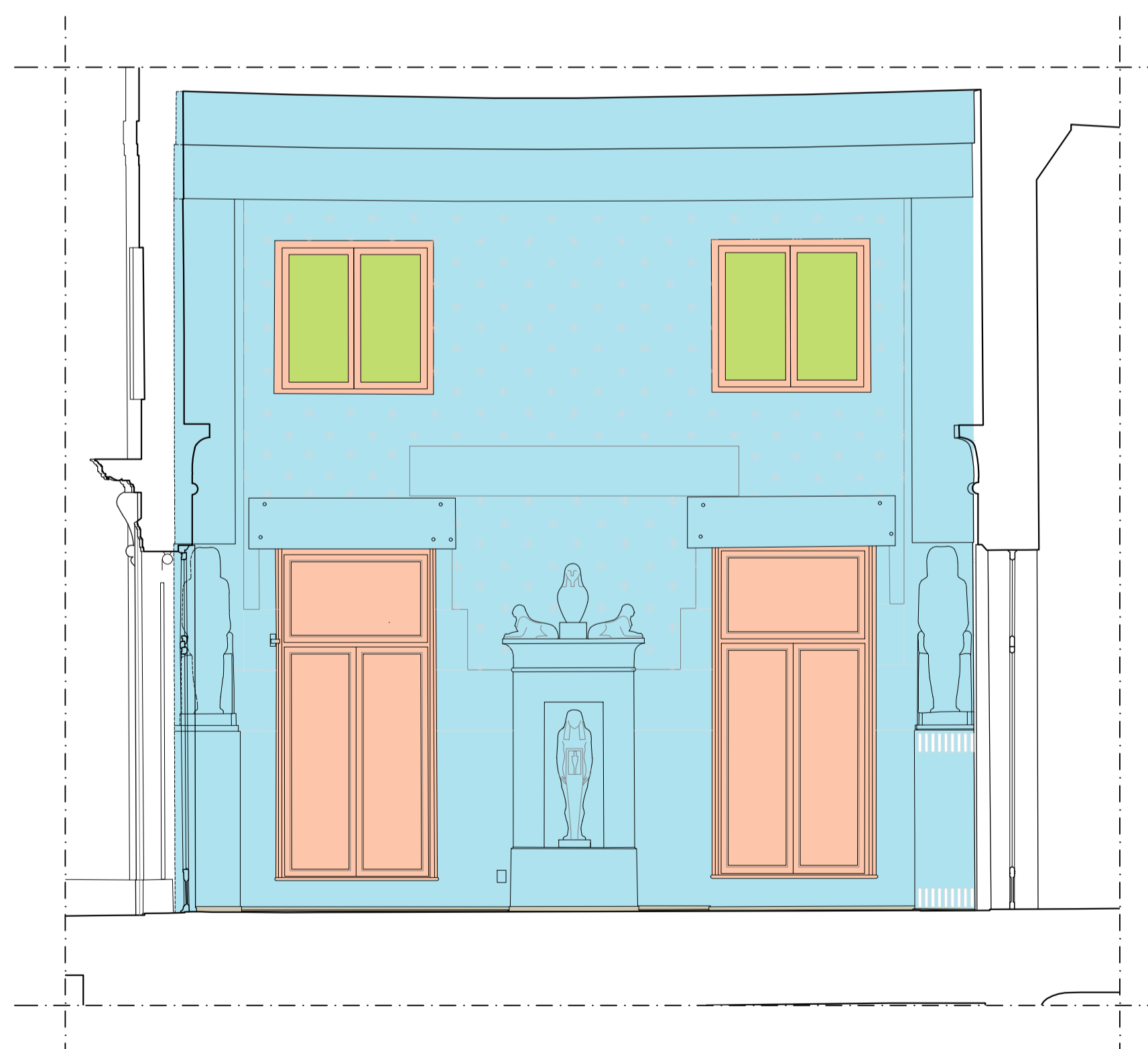
PIANTA P1



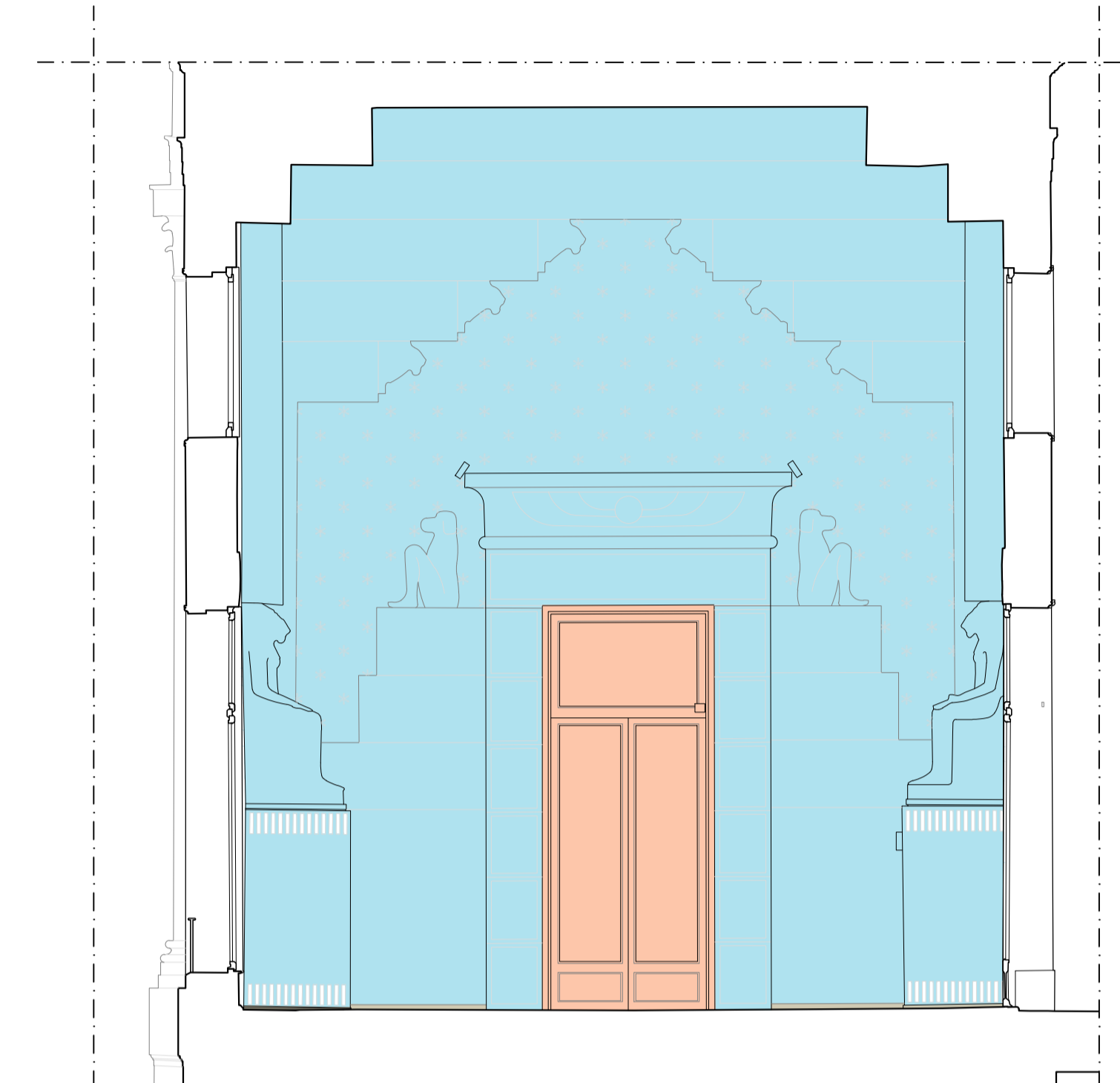
IPOGRAFIA



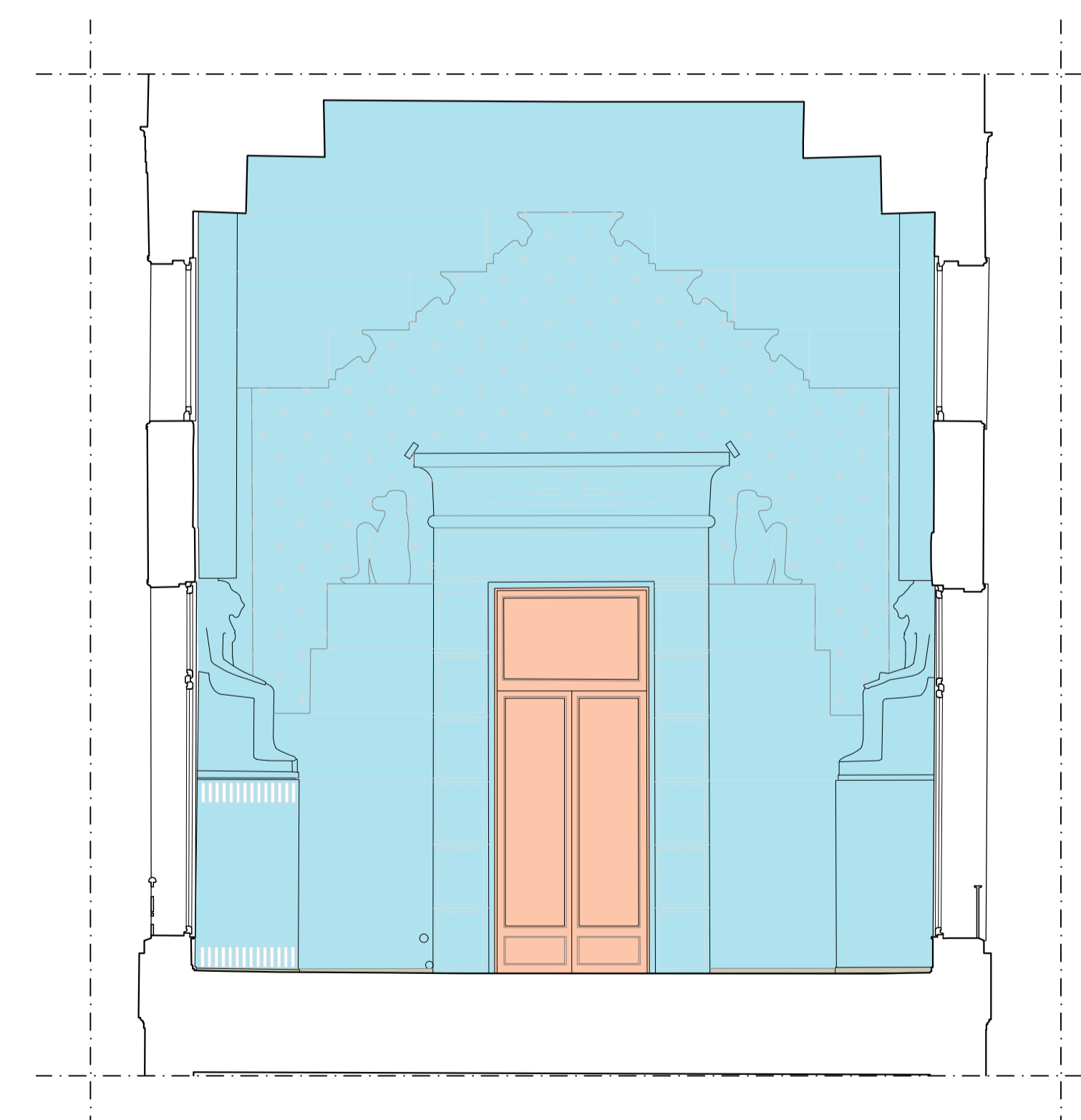
PROSPETTO OVEST



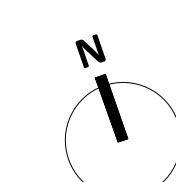
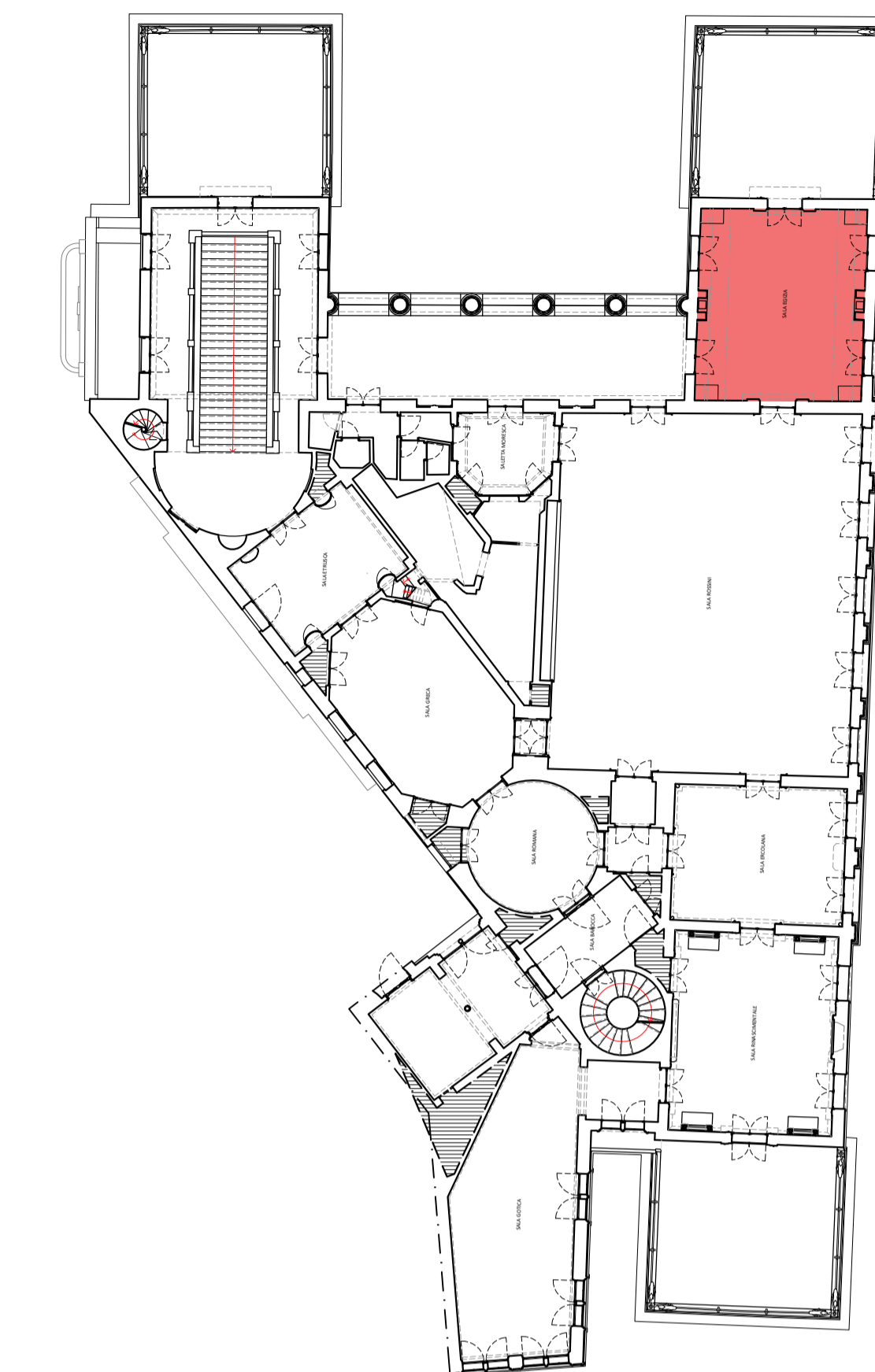
PROSPETTO EST



PROSPETTO SUD



PROSPETTO NORD



Committente_ **COMUNE DI PADOVA**
Settore Lavori Pubblici

Incarico_ **"LLPP EDP 2024/040 RESTAURO DEL CAFFE' PEDROCCHI. RESTAURO SALE"**. Incarico di progettazione e di direzione operativa delle opere di restauro.
CUP H99D23000200007

Affidatario_ **RED STUDIO società di ingegneria s.r.l.**
Piazza Statuto 16 - 55045 Pietrasanta (LU)
Arch. Angela Di Paola
Dott.ssa Maria Scalici (PFP1 - settore 1 e 2)
Collaboratori: *Ing. Andrea Calcagnini, Arch. Chiara Cerrito, Ing. Greta Frosini, Arch. Sara Garuglieri, Prisca Lanterna, Arch. Elena Matteuzzi, Ing. Simone Vecchio, Arch. Beatrice Verona*

Consulenti esterni_ **ICF Ingegneria srl**
Via di Vorno 9A/4 - 55012 Guamo (LU)
Ing. Claudio Favilla

EsseDi s.n.c. - Laboratorio di Restauro
Via Pisanica 57 - 55045 Pietrasanta (LU)
Rest. Daniela Frati (PFP2 - settore 3 e 4)

Giallo d'Argento s.n.c
Via Nunziatina 35 - 56125 Pisa (PI)
Rest. Giovanna Sarti (PFP4 - settore 7)

RESTAURO DELLE SALE DEL CAFFE' PEDROCCHI
SALA BIANCA, SALA ROSSINI, SALA EGIZIA, SALA RINASCIMENTALE, SALA GOTICA

PROGETTO ESECUTIVO
RESTITUZIONI GRAFICHE VETTORIALI

ELABORATO **CODICE ELABORATO**
Individuazione settori della Sala **APPR_33_EGZ_Competenze**
Egizia
Pianta/Ipografia/Prospetto/Sezione

Scala 1:50 Data gennaio 26 Revisione 00

