

LEGENDA DEI MATERIALI PER SETTORI DI COMPETENZA

PPF1 - Materiali lapidei e derivati, superfici decorate dell'architettura

- SUPERFICI AD INTONACO
- INTURE MURALI
- STUCCO
- MATERIALE LAPIDEO
- CONGLOMERATO LAPIDEO

PPF2 - Manufatti dipinti su supporto ligneo e tessile, scolpiti in legno, arredi e strutture ligneo, in materiali sintetici lavorati, assemblati e/o dipinti

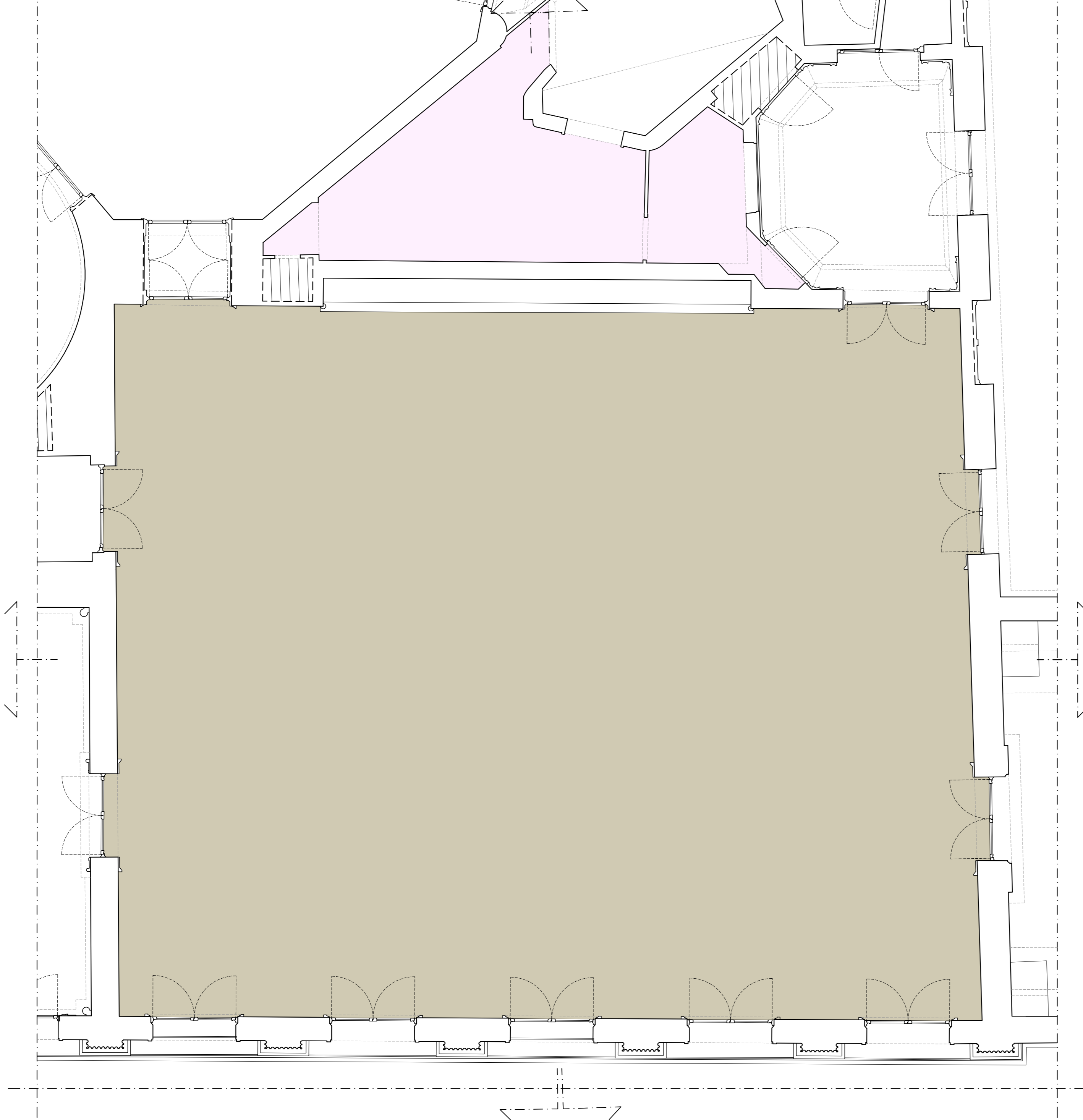
- STUCCO SU ALTA
- LEGNO SCOLPITO
- INFISI IN LEGNO con vetro (specchi ed elementi in vetro)

PPF4 - Materiali e manufatti ceramici, vitrei e organici. Materiali e manufatti in metallo e leghe

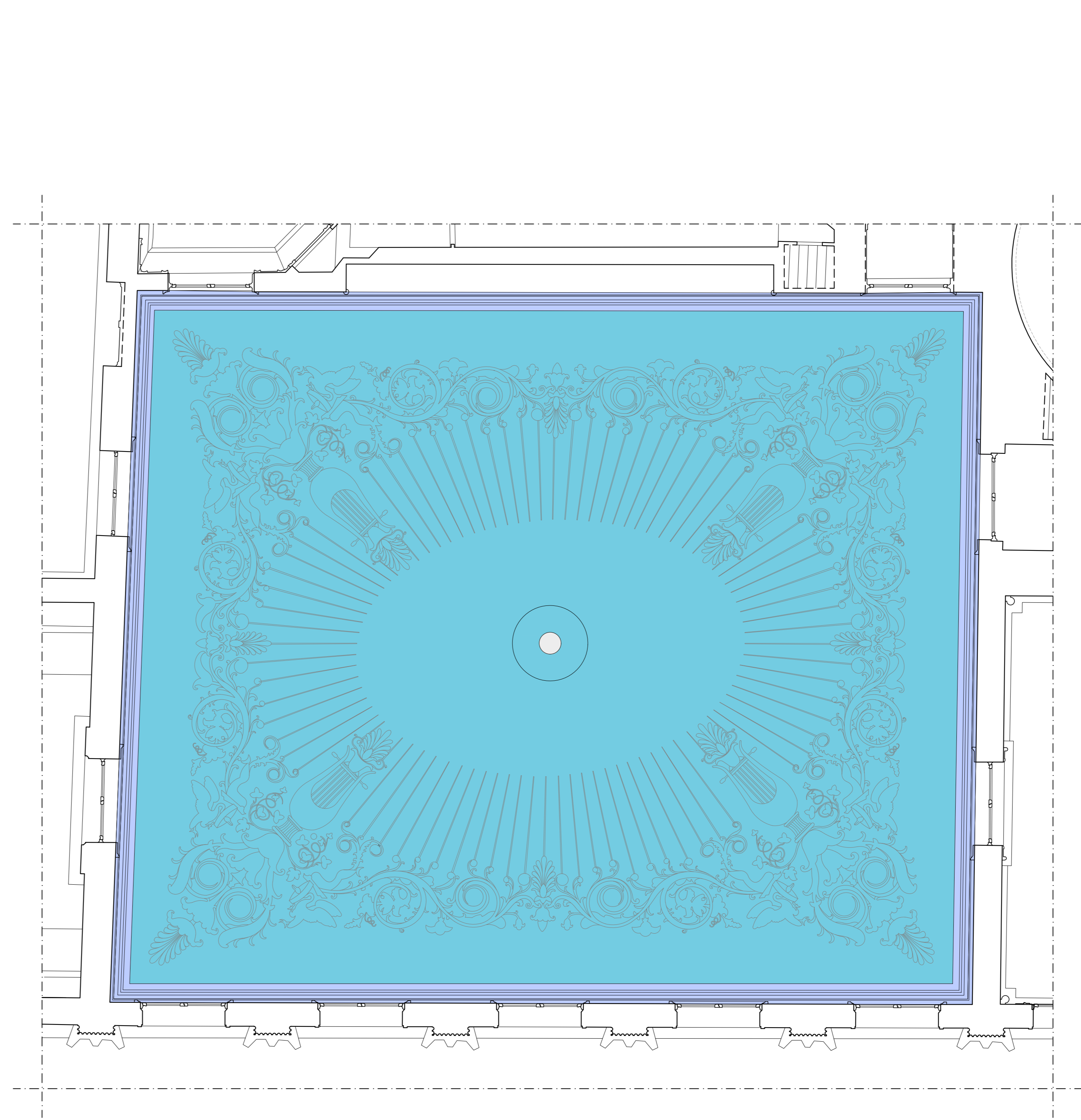
- VETRI DECORATI
- VETRI FINITO MARMO
- MAQUETTE

ALTRO - Altri materiali

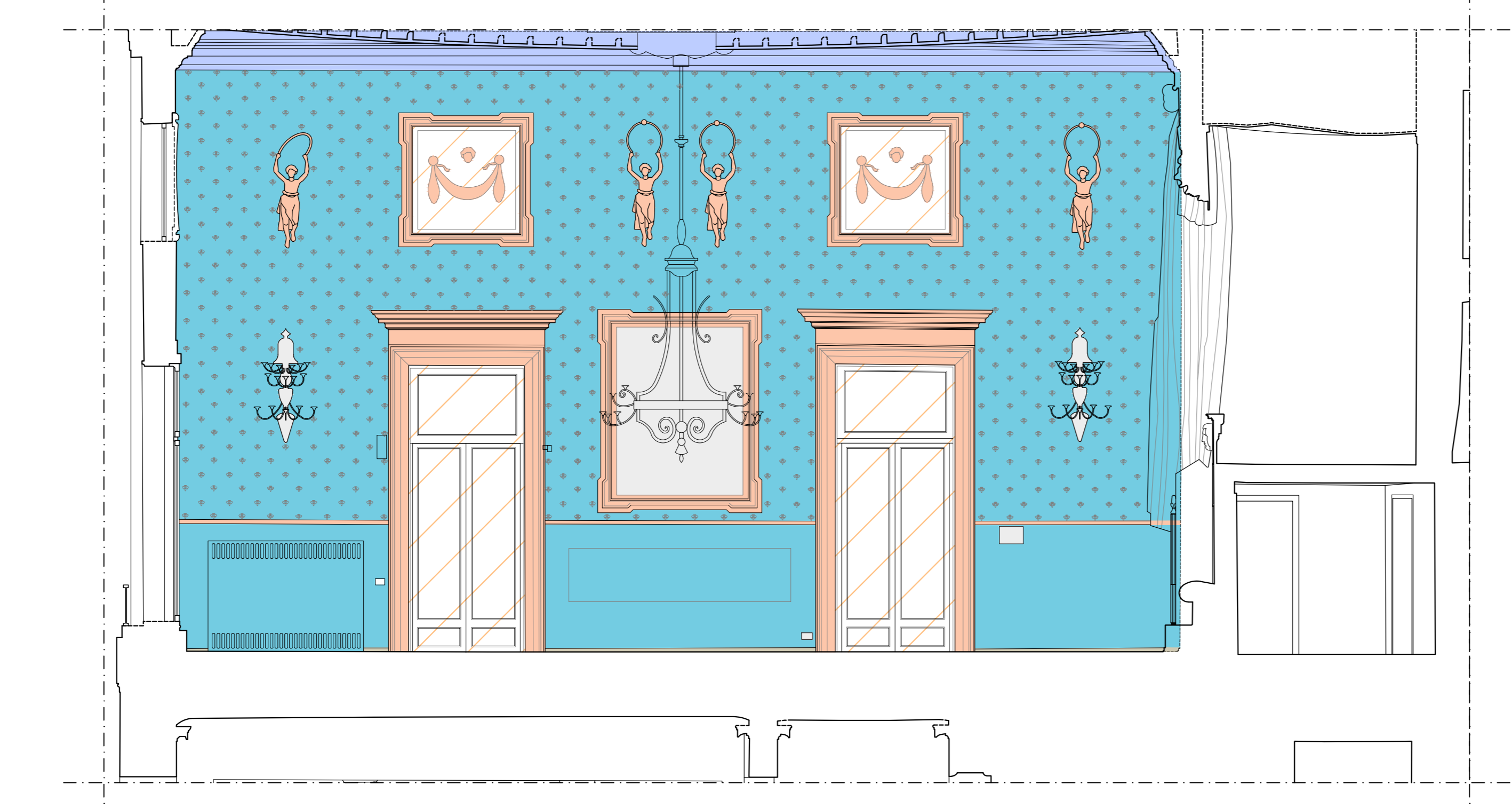
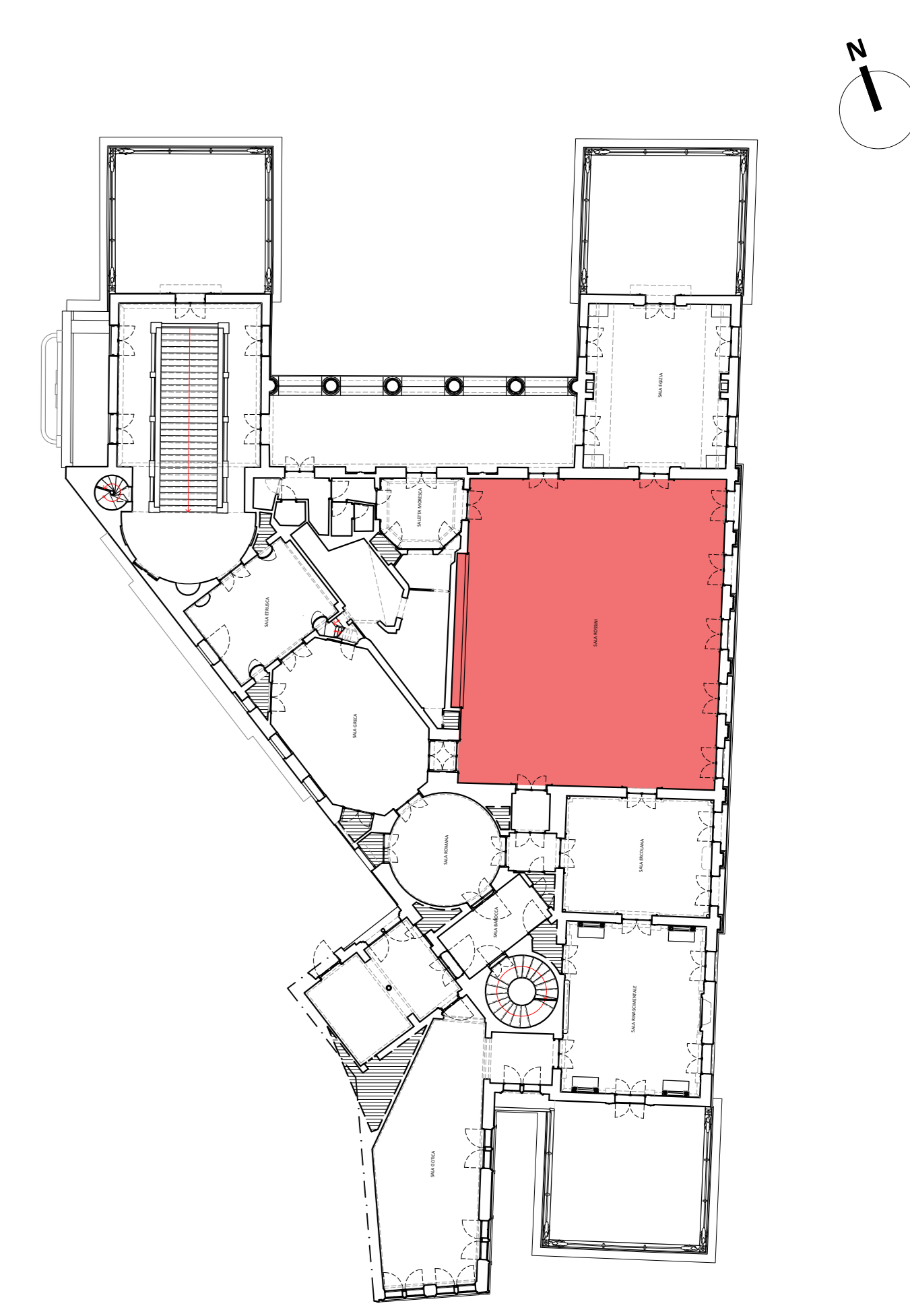
- ALTRI MATERIALI
Corpi luminosi (lampadari, appliques), tappezzeria in seta, infissi metallo e vetro
- Opere specializzate
PARQUET
Legno
- AREA NON RILEVABILE
Non accessibile e/o cedere da arredi fissi ecc.



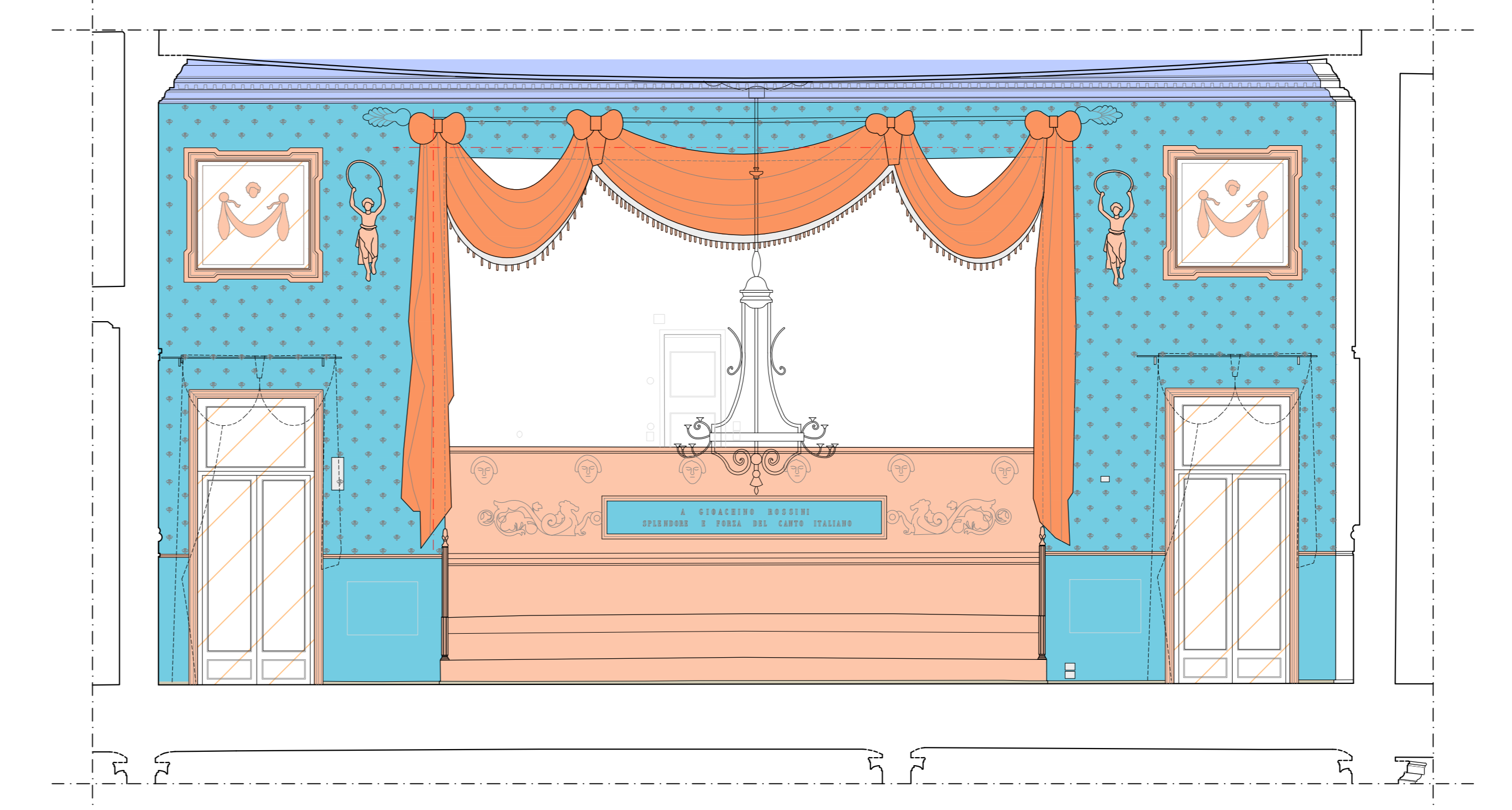
PIANTA P1



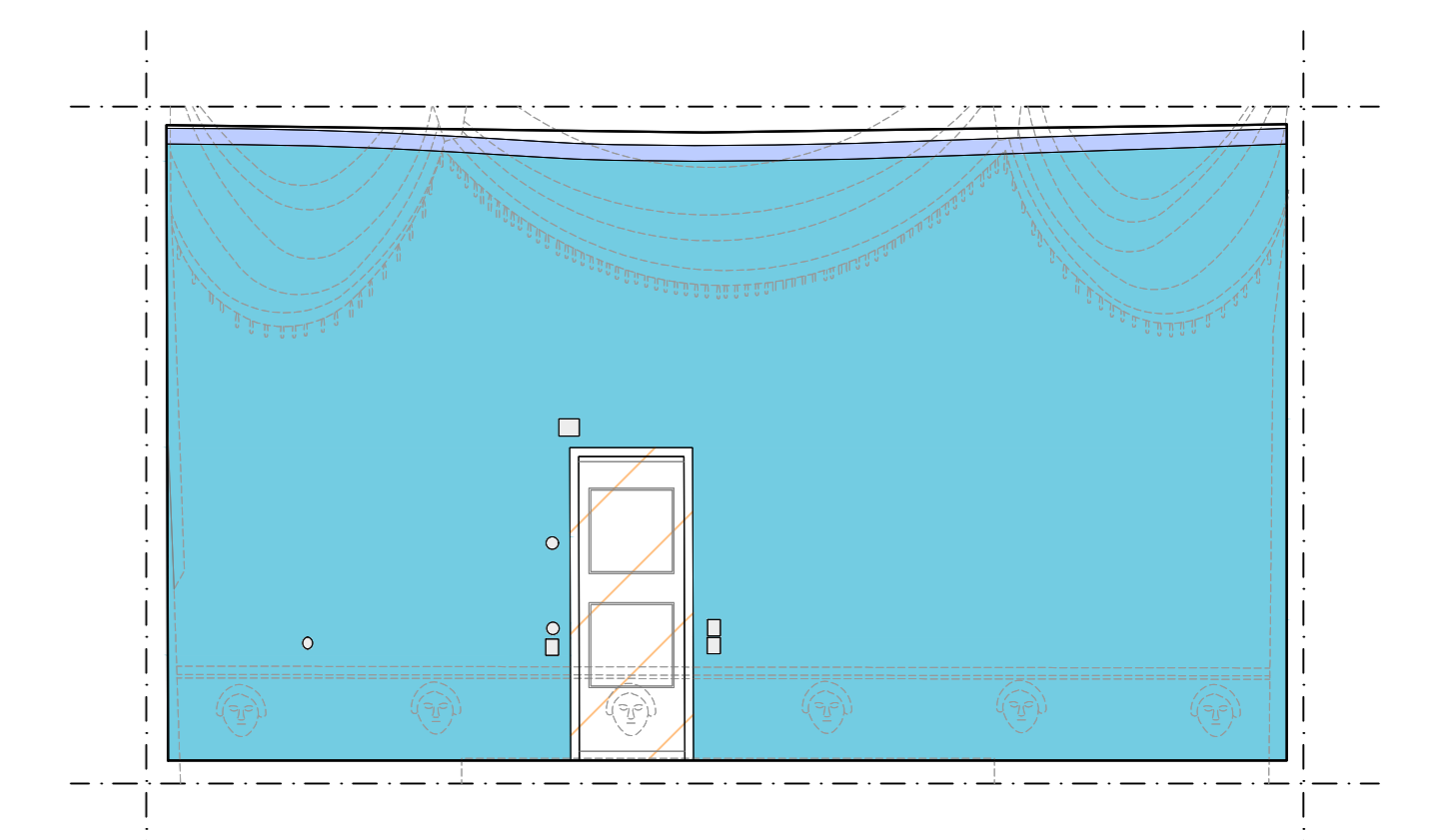
IPOGRAFIA



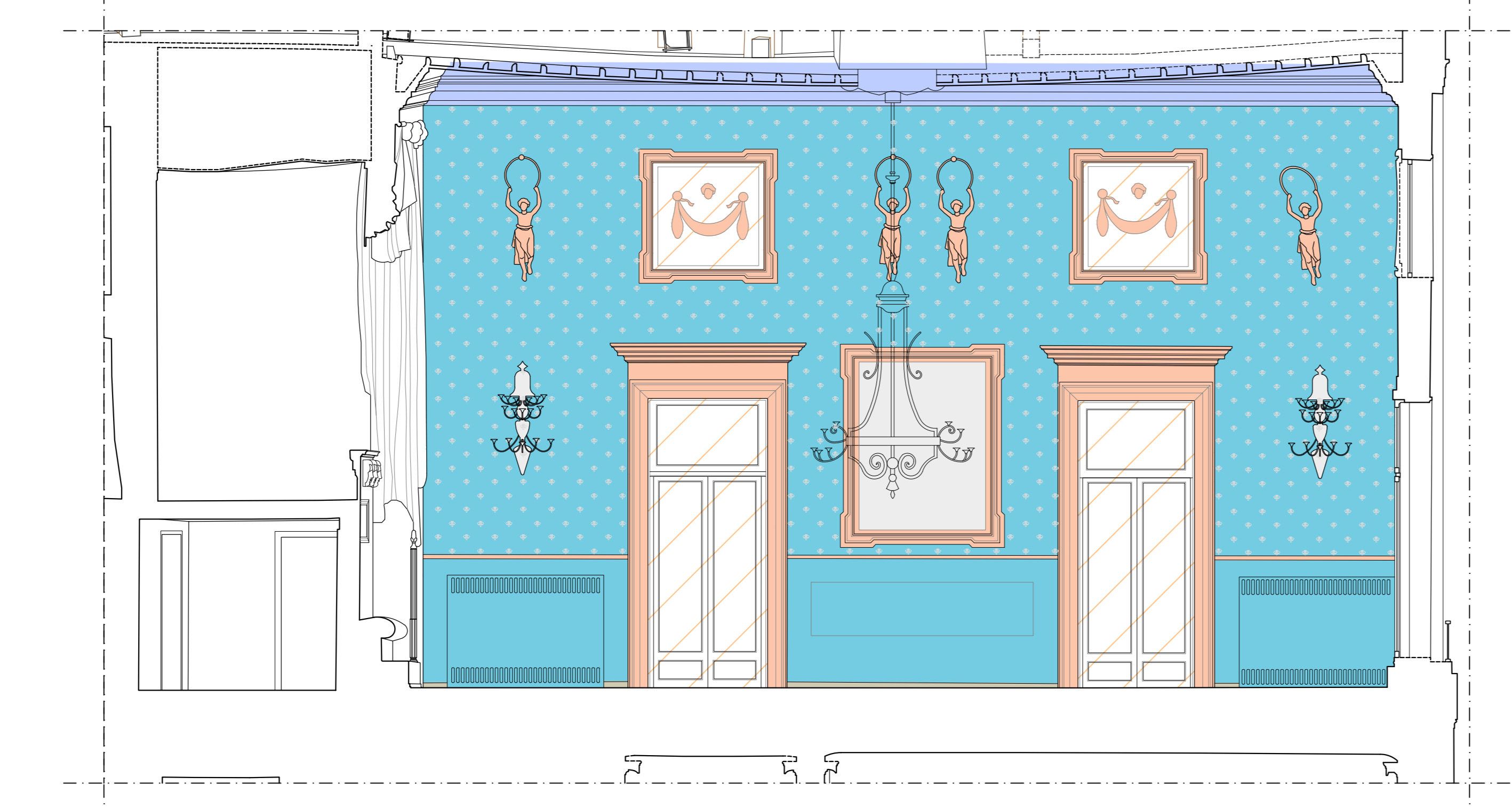
PROSPETTO SUD



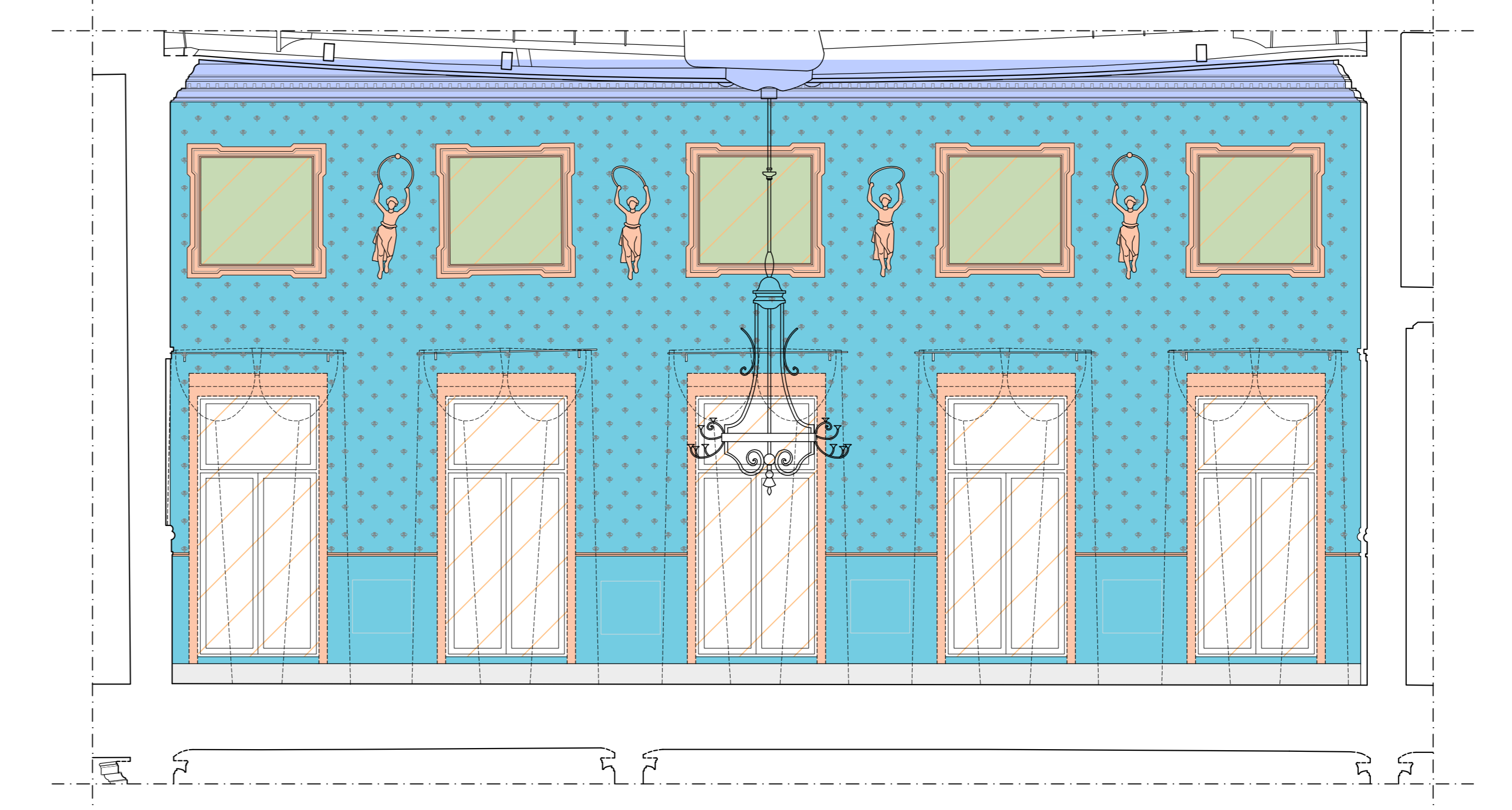
PROSPETTO OVEST



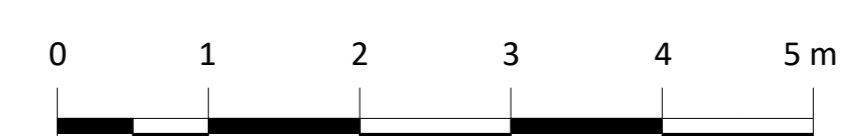
PROSPETTO OVEST - PALCHETTO



PROSPETTO NORD



PROSPETTO EST



Committente_ **COMUNE DI PADOVA**
Settore Lavori Pubblici

Incarico_ **"LLPP EDP 2024/040 RESTAURO DEL CAFFE' PEDROCCHI. RESTAURO SALE"**. Incarico di progettazione e di direzione operativa delle opere di restauro.
CUP H99D23000200007

Affidatario_ **RED STUDIO società di ingegneria s.r.l.**
Piazza Statuto 16 - 55045 Pietrasanta (LU)
Arch. Angela Di Paola
Dott.ssa Maria Scalici (PPF1 - settore 1 e 2)
Collaboratori: Ing. Andrea Calcagnini, Arch. Chiara Cerrito, Ing. Greto Frosini, Arch. Sara Garuglieri, Prisca Lanterna, Arch. Elena Matteuzzi, Ing. Simone Vecchio, Arch. Beatrice Verona

Consulenti esterni_ **ICF Ingegneria srl**
Via di Vorno 9A/4 - 55012 Guamo (LU)
Ing. Claudio Favilla
EsseDi s.n.c. - Laboratorio di Restauro
Via Pisanica 57 - 55045 Pietrasanta (LU)
Rest. Daniela Frati (PPF2 - settore 3 e 4)
Giallo d'Argento s.n.c.
Via Nunziatina 35 - 56125 Pisa (PI)
Rest. Giovanna Sarti (PPF4 - settore 7)

RESTAURO DELLE SALE DEL CAFFE' PEDROCCHI
SALA BIANCA, SALA ROSSINI, SALA EGIZIA, SALA RINASCIMENTALE, SALA GOTICA

PROGETTO ESECUTIVO
RESTITUZIONI GRAFICHE VETTORIALI

ELABORATO **CODICE ELABORATO**
Mappatura materiali della Sala **APPR_29_RSS_Mappatura**
Rossini **Materiali**
Pianta/Ipografia/Prospetto/Sezione

Scala 1:50 Data gennaio 26 Revisione 00