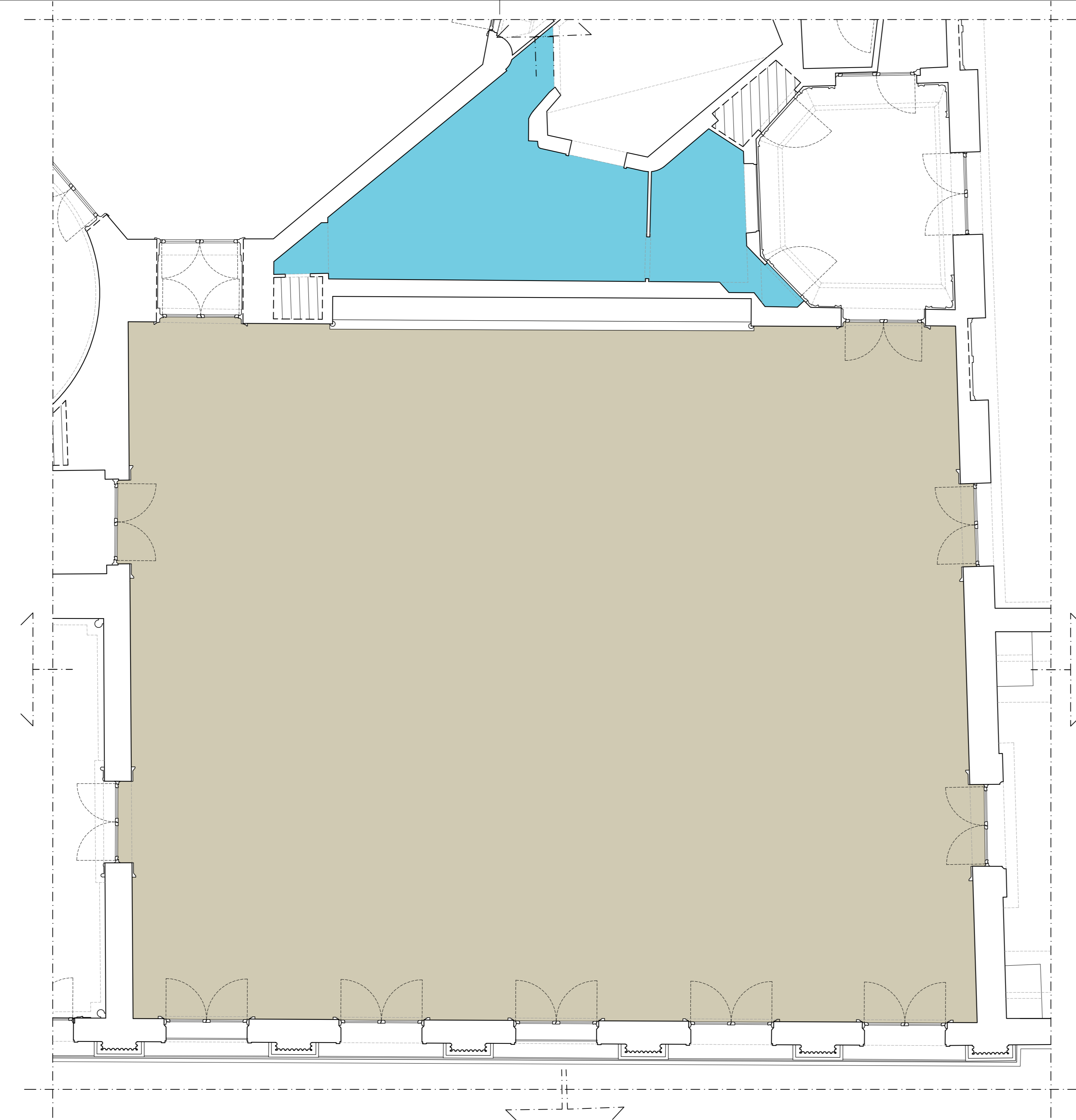
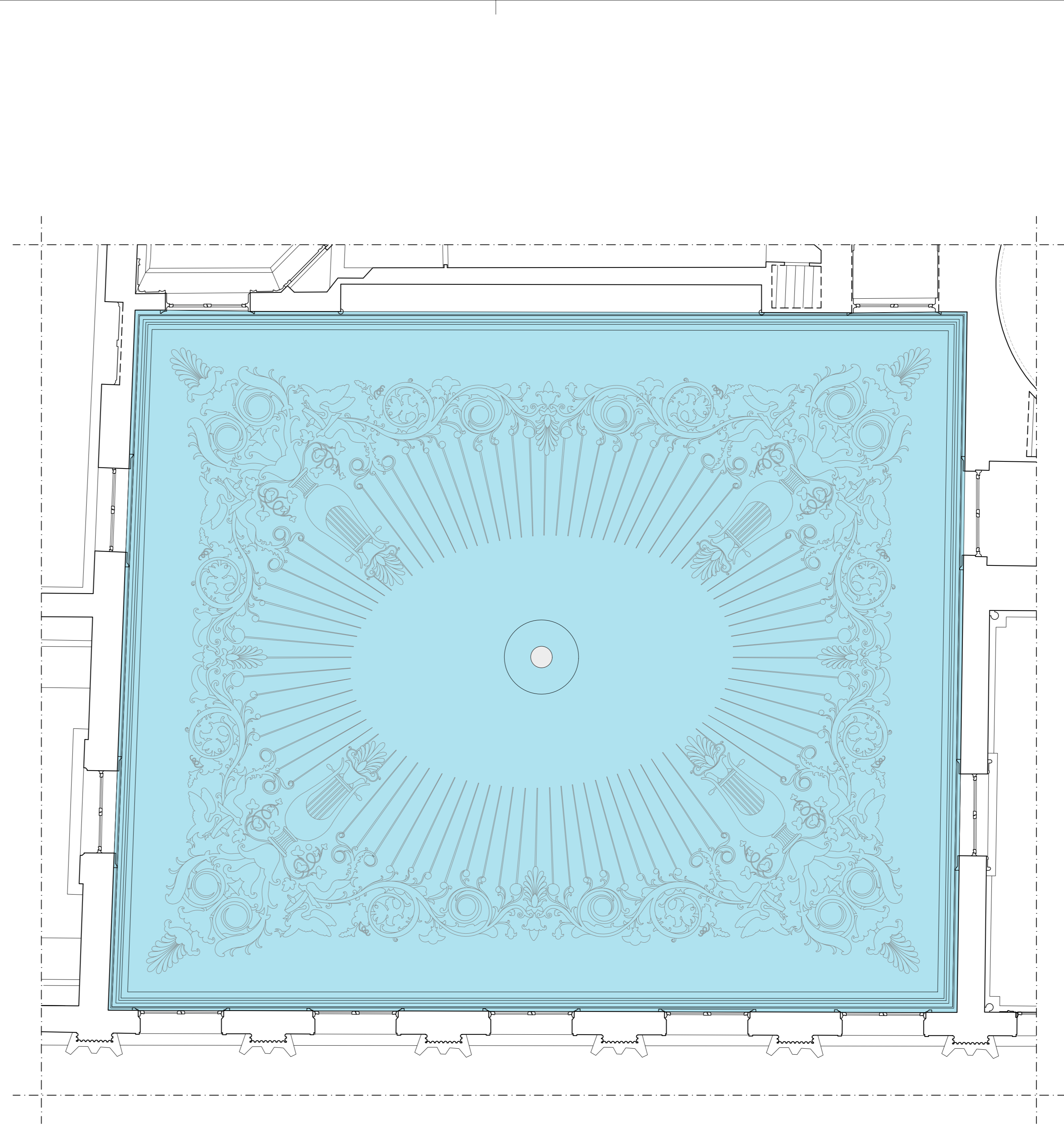


**LEGENDA SETTORI DI COMPETENZA**  
 SETTORI DI COMPETENZA RELATIVI ALLA QUALIFICA DI "RESTAURATORI DI BENI CULTURALI"  
 SECONDO I PERCORSI FORMATIVI PROFESSIONIZZANTI

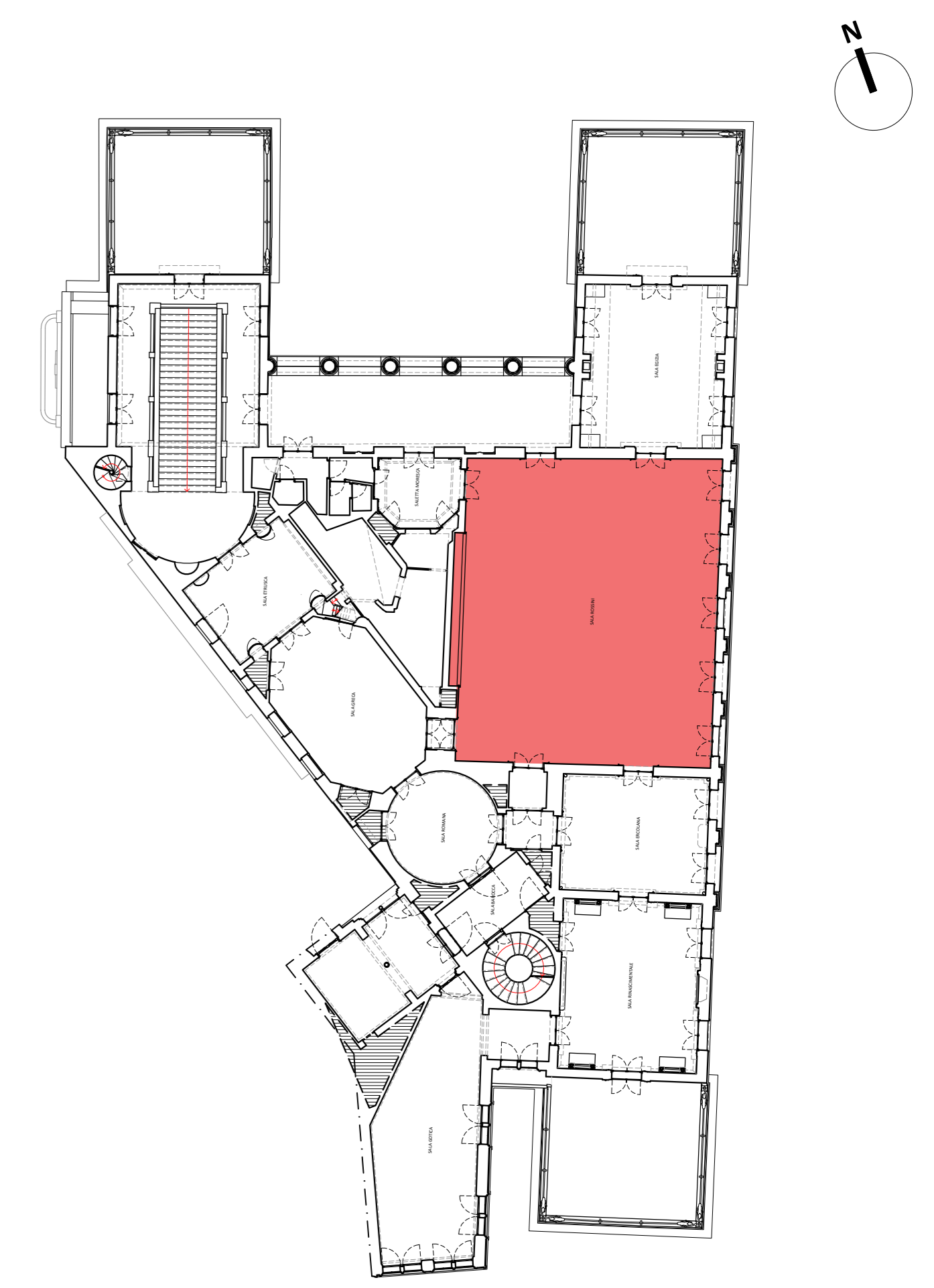
- PPF1 - Materiali lapidei e derivati, superfici decorate dell'architettura**
- SETTORE 1 - MATERIALI LAPIDEI, MUSIVE E DERIVATI  
Materiali lapidei
- SETTORE 2 - SUPERFICI DECORATE DELL'ARCHITETTURA  
Intonaco - stucchi - dipinti murali - affreschi
- PPF2 - Manufatti dipinti su supporto ligneo e tessile, sculture in legno, arredi e strutture lignee, in materiali sintetici lavorati, assemblati e/o dipinti**
- SETTORE 3 - MANUFATTI DIPINTI SU SUPPORTO LIGNEO  
Dipinti su supporto in legno o tela
- SETTORE 4 - MANUFATTI SCOLPITI IN LEGNO, ARREDI E STRUTTURE LIGNEE  
Sculture e modanature lignee decorate, intusi, strutture lignee
- PPF4 - Materiali e manufatti ceramici, vetri e organici. Materiali e manufatti in metallo e leghe**
- SETTORE 7 - MATERIALI E MANUFATTI CERAMICI E VETRI  
Ceramica e vetro
- ALTRO - Altri materiali**
- ALTRI MATERIALI  
Corpi illuminanti (dampieri, appliques), tappezzeria in seta, intusi metallo e vetro
- Operario specializzato  
PAVIMENTAZIONI IN PARQUET  
Legno
- AREA NON RILEVABILE  
Non accessibile e/o vista da arredi fissi ecc.



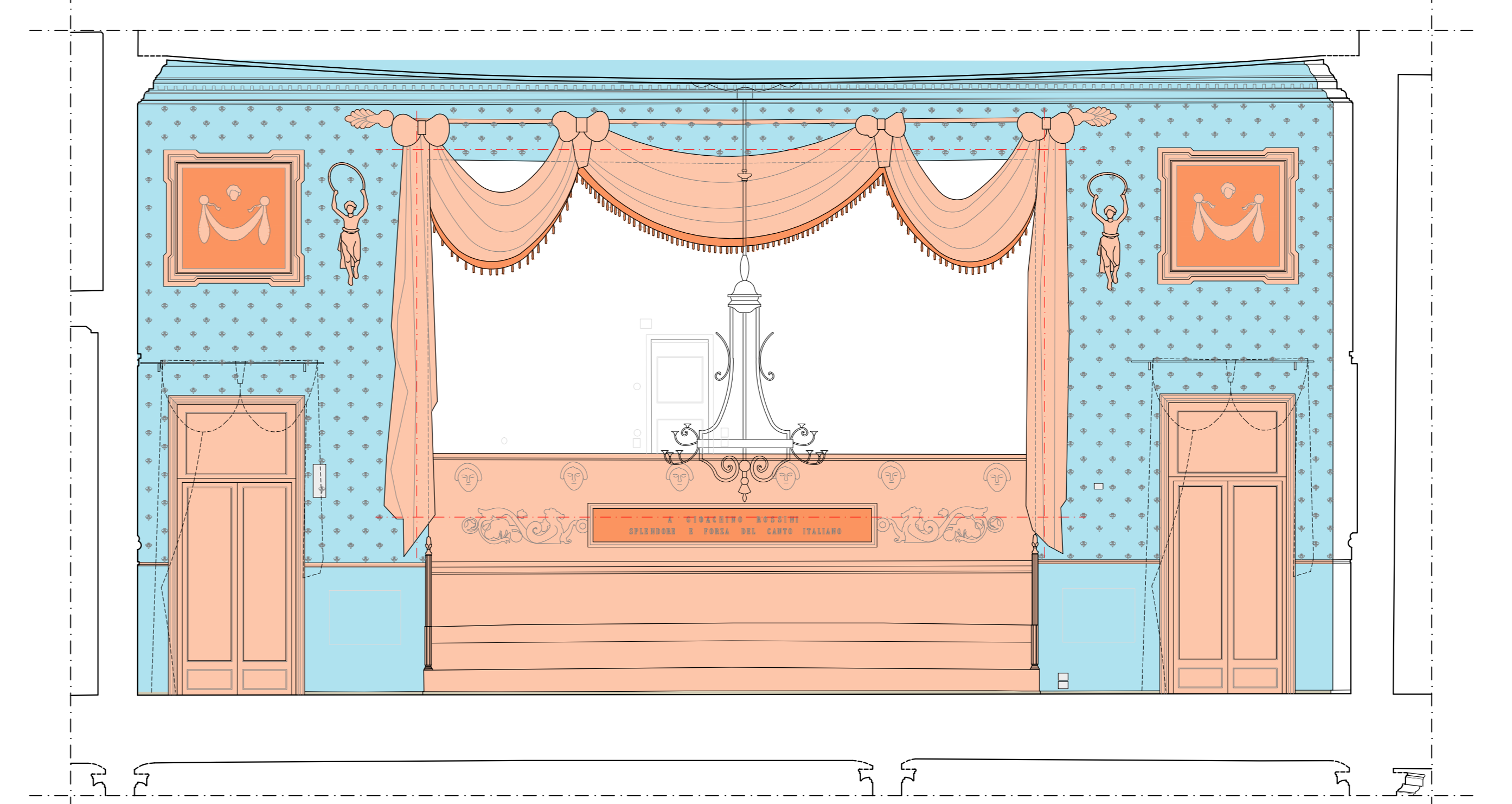
PIANTA P1



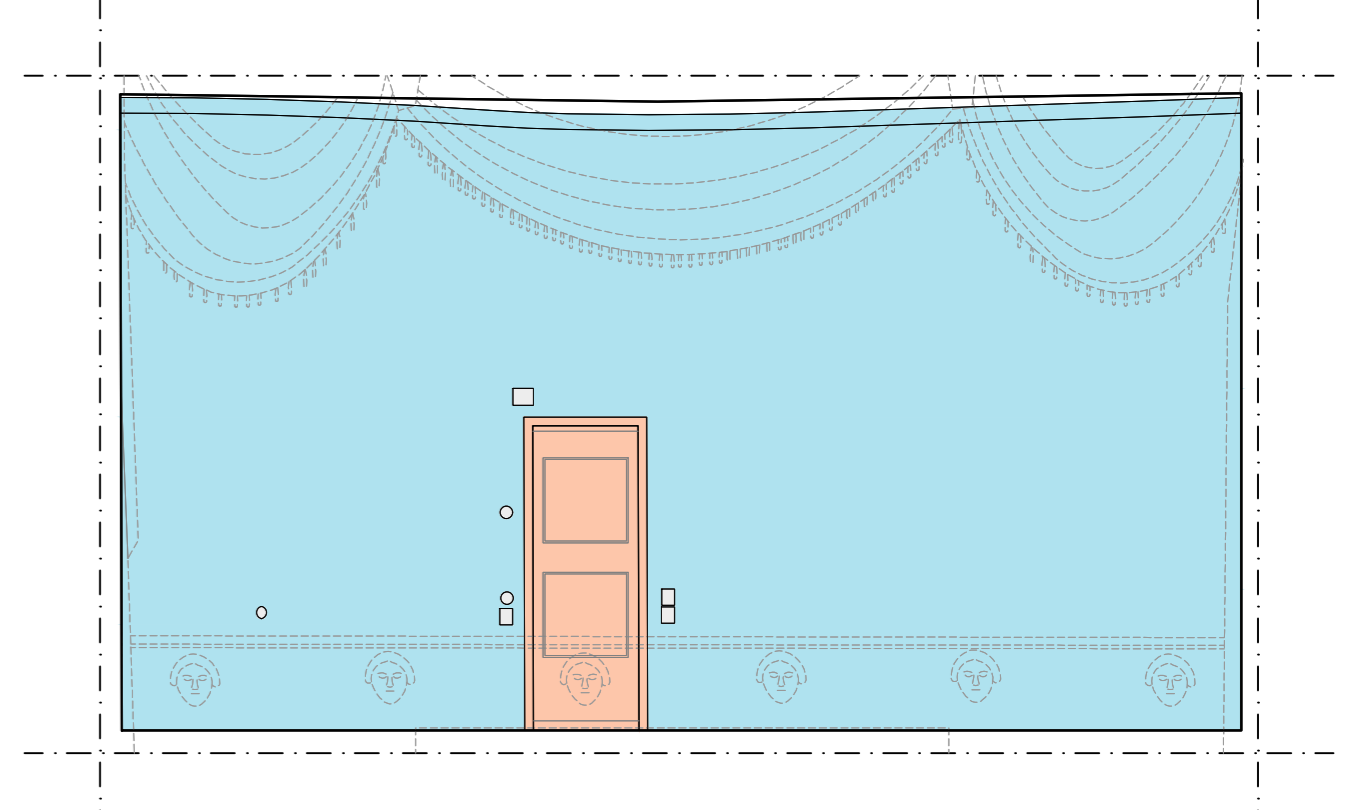
IPOGRAFIA



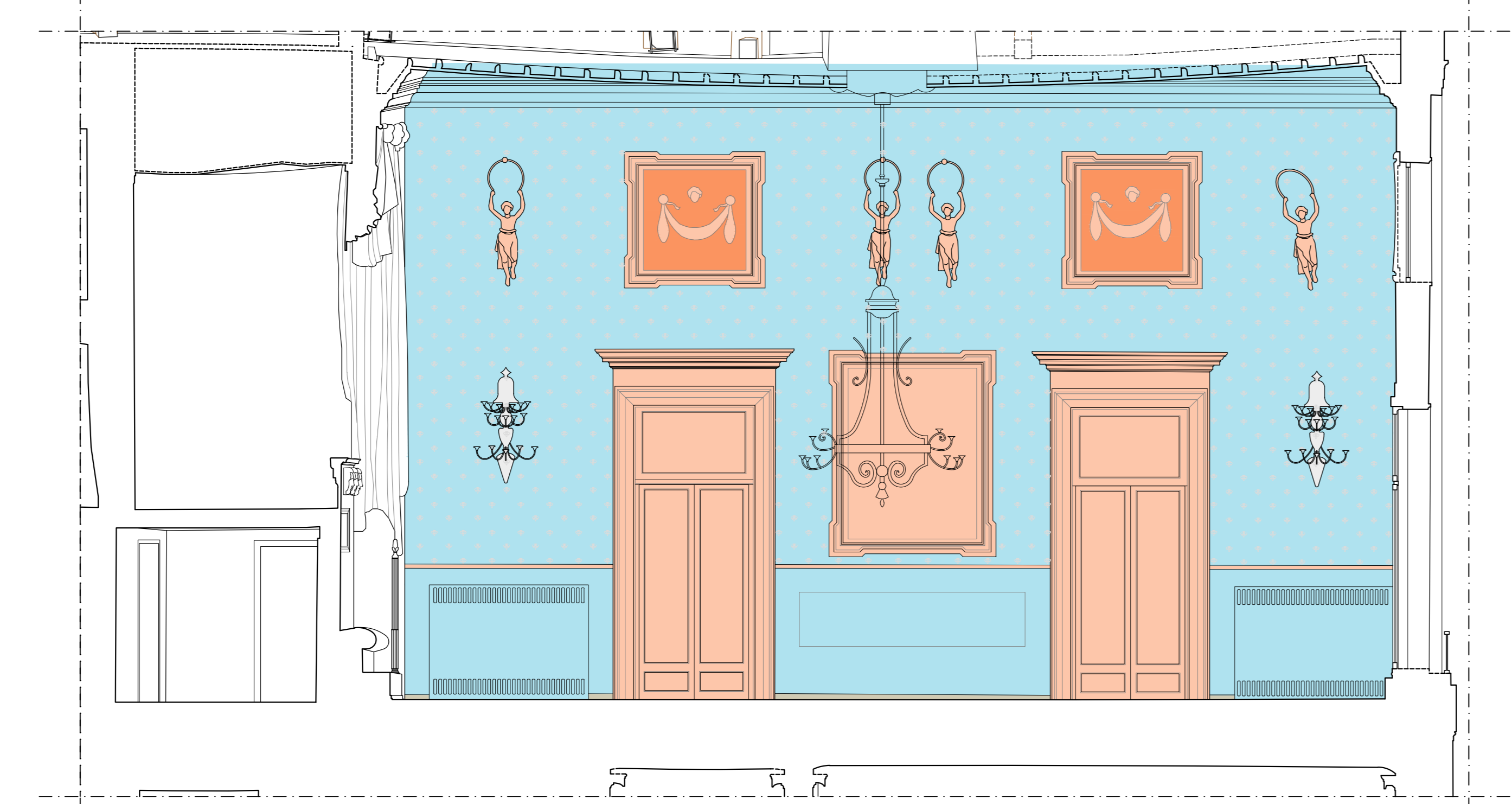
PROSPETTO SUD



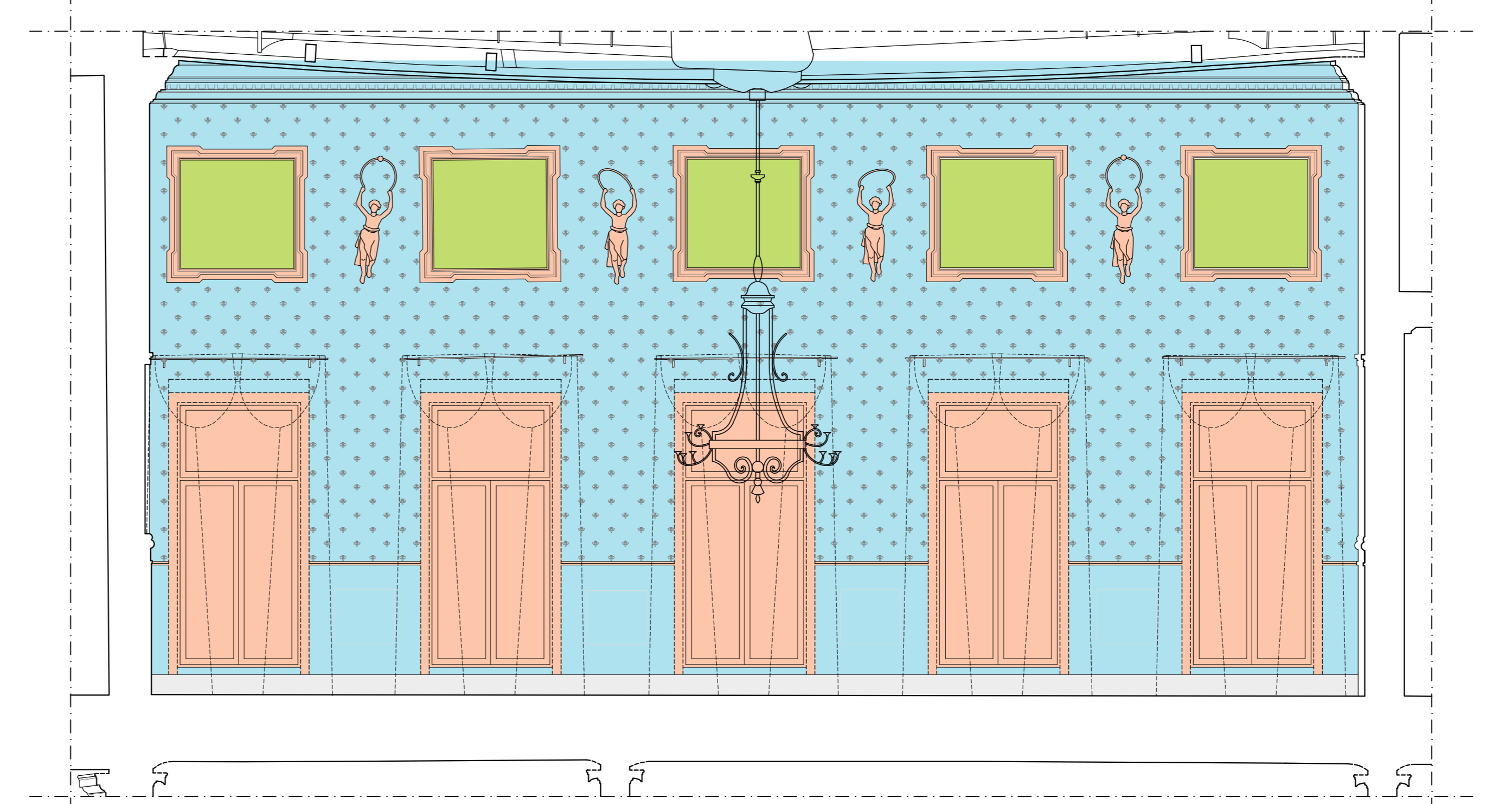
PROSPETTO OVEST



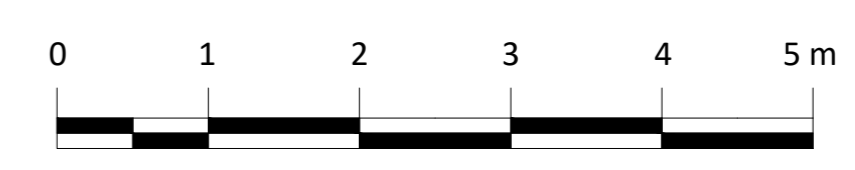
PROSPETTO OVEST - PALCHETTO





PROSPETTO NORD



PROSPETTO EST



Committente\_ **COMUNE DI PADOVA**  
Settore Lavori Pubblici

Incarico\_ **"LLPP EDP 2024/040 RESTAURO DEL CAFFE' PEDROCCHI. RESTAURO SALE"**. Incarico di progettazione e di direzione operativa delle opere di restauro.  
CUP H99D23000200007

Affidatario\_ **RED STUDIO società di ingegneria s.r.l.**  
Piazza Statuto 16 - 55045 Pietrasanta (LU)  
**Arch. Angela Di Paola**  
**Dott.ssa Maria Scalice** (PPF1 - settore 1 e 2)  
Collaboratori: Ing. Andrea Calcagnini, Arch. Chiara Cerrito, Ing. Greto Frosini, Arch. Sara Garuglieri, Prisco Lanterna, Arch. Elena Matteuzzi, Ing. Simone Vecchio, Arch. Beatrice Verona

Consulenti esterni\_ **ICF Ingegneria srl**  
Via di Vorno 9A/4 - 55012 Guamo (LU)  
**Ing. Claudio Favilla**  
**EsseDi s.n.c. - Laboratorio di Restauro**  
Via Pisanica 57 - 55045 Pietrasanta (LU)  
**Rest. Daniela Frati** (PPF2 - settore 3 e 4)  
**Giallo d'Argento s.n.c.**  
Via Nunziata 35 - 56125 Pisa (PI)  
**Rest. Giovanna Sarti** (PPF4 - settore 7)

---

**RESTAURO DELLE SALE DEL CAFFE' PEDROCCHI**  
SALA BIANCA, SALA ROSSINI, SALA EGIZIA, SALA RINASCIMENTALE, SALA GOTICA

**PROGETTO ESECUTIVO**  
RESTITUZIONI GRAFICHE VETTORIALI

ELABORATO **INDIVIDUAZIONE SETTORI DELLA SALA ROSSINI**  
Pianta/Ipografia/Prospetto/Sezione

CODICE ELABORATO **APPR\_28\_RSS\_Competenze**

Scala 1:50 Data gennaio 26 Revisione 00