

**LEGENDA INTERVENTI PER SETTORI DI COMPETENZA**

**MATERIALI LAPIDEI E DERIVATI; SUPERFICI DECORATE DELL'ARCHITETTURA**

**SUPERFICI AD INTONACO**

**INTONACO CON MOTIVO CON I "BASTONCINI" DI STUCCO - IBS** TOT. 56.01 mq

- 055002\_Esecuzione di saggi relativi alle diverse fasi dell'intervento, per l'applicazione di materiali con metodologie diverse. (1 a progetto)
- 055010a\_Pulitura preliminare (spolveratura) con pennellessa pulite e piccoli aspiratori. (56.01 mq)
- 055011b\_Seconda pulitura meccanica per mezzo di spugne morbide ed acqua demineralizzata. (56.01 mq)
- 055034a\_Esecuzione di impacchi di carbonato di ammonio e polpa di cellulosa (anche in questo caso previa esecuzione di alcune prove preliminari). (56.01 mq)
- 055035b\_Estrazione di sali solubili, anche come residui delle puliture precedentemente adottate, mediante applicazione di acqua demineralizzata in sospensione con argille assorbenti ed eventuale aggiunta di polpa di cellulosa. (5.60 mq)
- 055015c\_Consolidamento localizzato delle porzioni di pellicola pittorica mediante applicazione a pennello o con micro-iniezioni di resina acrilica tipo ACRIL 33 della CTS o altro prodotto similare in soluzione acquosa al 5%. (56.01 mq)
- 055021a\_Consolidamento in profondità delle porzioni di intonachino più recente per mezzo di iniezioni di un'ionica malta di calce idraulica naturale e aggregato a granulometria finissima, eventualmente additivate con resine acriliche tipo PLM della CTS o prodotti similari. (16.80 mq)
- 055037e\_Rimozione meccanica di stucature in malta o materiali relativamente coerenti, eseguite durante precedenti interventi che, per composizione o morfologia, risultino idonee alla superficie dell'intonaco, inclusi gli oneri relativi al consolidamento e al fissaggio dei bordi. (11.20 mq)
- 055040b\_Trattamento per l'arresto dell'ossidazione e la protezione di elementi metallici mantenuti, inclusi gli oneri relativi protezione delle zone di intonaco circostanti: perni, grappe o altri elementi emergenti fino a un massimo di 15 cm. (6 cad.)
- 055041a+055041a\_Integrazione delle lacune dell'intonaco (sia dello strato più recente, che di quello originario) con malta simile o comunque compatibile con quella preesistente per colore, granulometria e materiali. (22.40 dm + 22.40 dmq)
- 055042\_Revisione cromatica finale con applicazione sull'intera superficie di una velatura di ricordo con la tecnica della pittura a calce. (56.01 mq)

**CONTROSFOFFITO - CTS** TOT. 53.33 mq

- 055010a\_Pulitura preliminare (spolveratura) con pennellessa pulite e piccoli aspiratori. (53.33 mq)
- 055011b\_Seconda pulitura meccanica per mezzo di spugne morbide ed acqua demineralizzata.(53.33 mq)
- 055034a\_Esecuzione di impacchi di carbonato di ammonio e polpa di cellulosa (anche in questo caso previa esecuzione di alcune prove preliminari). (53.33 mq)
- 055035b\_Estrazione di sali solubili, anche come residui delle puliture precedentemente adottate, mediante applicazione di acqua demineralizzata in sospensione con argille assorbenti ed eventuale aggiunta di polpa di cellulosa. (5.33 mq)
- 055015c\_Consolidamento localizzato delle porzioni di pellicola pittorica mediante applicazione a pennello o con micro-iniezioni di resina acrilica tipo ACRIL 33 della CTS o altro prodotto similare in soluzione acquosa al 5%. (53.33 mq)
- 055021a\_Consolidamento in profondità delle porzioni di intonachino più recente per mezzo di iniezioni di un'ionica malta di calce idraulica naturale e aggregato a granulometria finissima, eventualmente additivate con resine acriliche tipo PLM della CTS o prodotti similari. (16.00 mq)
- 055037e\_Rimozione meccanica di stucature in malta o materiali relativamente coerenti, eseguite durante precedenti interventi che, per composizione o morfologia, risultino idonee alla superficie dell'intonaco, inclusi gli oneri relativi al consolidamento e al fissaggio dei bordi. (10.67 mq)
- 055041a+055041a\_Integrazione delle lacune dell'intonaco (sia dello strato più recente, che di quello originario) con malta simile o comunque compatibile con quella preesistente per colore, granulometria e materiali. (21.34 mq + 21.34 mq)
- 055042\_Revisione cromatica finale con applicazione sull'intera superficie di una velatura di ricordo con la tecnica della pittura a calce. (53.33 mq)

**STUCCO**

**FREGIO CON I PANNELLI - FCP** TOT. 17.90 mq

- 065021a+065021b\_Pulitura preliminare (spolveratura) con pennellessa pulite e piccoli aspiratori. (17.90 mq + 17.90 mq)
- 065044g\_Consolidamento in profondità delle porzioni di intonachino più recente per mezzo di iniezioni di un'ionica malta di calce idraulica naturale e aggregato a granulometria finissima, eventualmente additivate con resine acriliche tipo PLM della CTS o prodotti similari. (17.90 mq)
- 065046a\_Consolidamento di fessurazioni e fratturazioni mediante iniezione di adesivi, con resina epoxica in emulsione, inclusi gli oneri relativi alla rimozione dei detriti e dei depositi dall'interno della fessura o frattura, alla protezione dei bordi, alla sigillatura, alla puntellatura delle parti ed alla successiva rimozione della sigillatura e degli adesivi in eccesso. (4.00 m)
- 065057b\_Rimozione di depositi superficiali incoerenti o parzialmente coerenti e aderenti, a secco per mezzo di spazzole, aspirapolvere, panni di gomma, spugne per pulitura a secco. (17.90 mq)
- 065061a+065062a\_Rimozione di sostanze sovrarmesse di varia natura mediante applicazione di solventi organici e/o inorganici con spugne, tamponi, spazzole, bisturi, specilli; sostanze con scarsa aderenza e coerenza con compresso o carte assorbenti o gelificanti. (3.58 mq + 5.37 mq)
- 065065b\_Rimozione meccanica di stucature in gesso, malta o materiali relativamente coerenti, eseguite durante interventi precedenti che per composizione possono interagire negativamente con i materiali costitutivi o che hanno perduto la loro funzione conservativa o estetica, inclusi gli oneri relativi al consolidamento dei bordi e alla protezione delle superfici circostanti. (4 cad.)
- 065103c+065104c\_Integrazione delle lacune dell'intonaco (sia dello strato più recente, che di quello originario) con malta simile o comunque compatibile con quella preesistente per colore, granulometria e materiali. (3.58 mq + 7.16 mq)
- 065109a\_Integrazione pittorica delle lacune della doratura con la tecnica della selezione cromatica a puntinato o a tratteggio, da stabilire con gli organi di tutela del bene in fase esecutiva. (3.58 mq)

**TESTE DI LEONE - TDL** TOT. 2.27 mq

- 065021a+065021b\_Pulitura preliminare (spolveratura) con pennellessa pulite e piccoli aspiratori. (2.27 mq + 2.27 mq)
- 065044g\_Consolidamento in profondità delle porzioni di intonachino più recente per mezzo di iniezioni di un'ionica malta di calce idraulica naturale e aggregato a granulometria finissima, eventualmente additivate con resine acriliche tipo PLM della CTS o prodotti similari. (2.27 mq)
- 065057b\_Rimozione di depositi superficiali incoerenti o parzialmente coerenti e aderenti, a secco per mezzo di spazzole, aspirapolvere, panni di gomma, spugne per pulitura a secco. (2.27 mq)
- 065061a+065062a\_Rimozione di sostanze sovrarmesse di varia natura mediante applicazione di solventi organici e/o inorganici con spugne, tamponi, spazzole, bisturi, specilli; sostanze con scarsa aderenza e coerenza con compresso o carte assorbenti o gelificanti. (0.45 mq + 0.68 mq)
- 065065b\_Rimozione meccanica di stucature in gesso, malta o materiali relativamente coerenti, eseguite durante interventi precedenti che per composizione possono interagire negativamente con i materiali costitutivi o che hanno perduto la loro funzione conservativa o estetica, inclusi gli oneri relativi al consolidamento dei bordi e alla protezione delle superfici circostanti. (1 cad.)
- 065103c+065104c\_Integrazione delle lacune dell'intonaco (sia dello strato più recente, che di quello originario) con malta simile o comunque compatibile con quella preesistente per colore, granulometria e materiali. (0.45 mq + 0.91 mq)
- 065109a\_Integrazione pittorica delle lacune della doratura con la tecnica della selezione cromatica a puntinato o a tratteggio, da stabilire con gli organi di tutela del bene in fase esecutiva. (0.45 mq)

**MATERIALE LAPIDEO**

**MENSOLETTE DI PIETRA - MDP** TOT. 0.50 mq

- 015021b\_Spolveratura preliminare con pennellessa pulite. (0.50 mq)
- 015063a\_Estrazione di sali solubili, anche come residui delle puliture precedentemente adottate, mediante applicazioni di acqua demineralizzata, ripetute fino a completa estrazione, in sospensione con carte assorbenti. (0.50 mq)

**ZOCOLO BASAMENTALE - ZCB** TOT. 22.00 mq

- 015021b\_Spolveratura preliminare con pennellessa pulite. (22.00 mq)
- 015063a\_Estrazione di sali solubili, anche come residui delle puliture precedentemente adottate, mediante applicazioni di acqua demineralizzata, ripetute fino a completa estrazione, in sospensione con carte assorbenti. (22.00 mq)

**CORNICI DELLE APERTURE - CDA** TOT. 9.90 mq

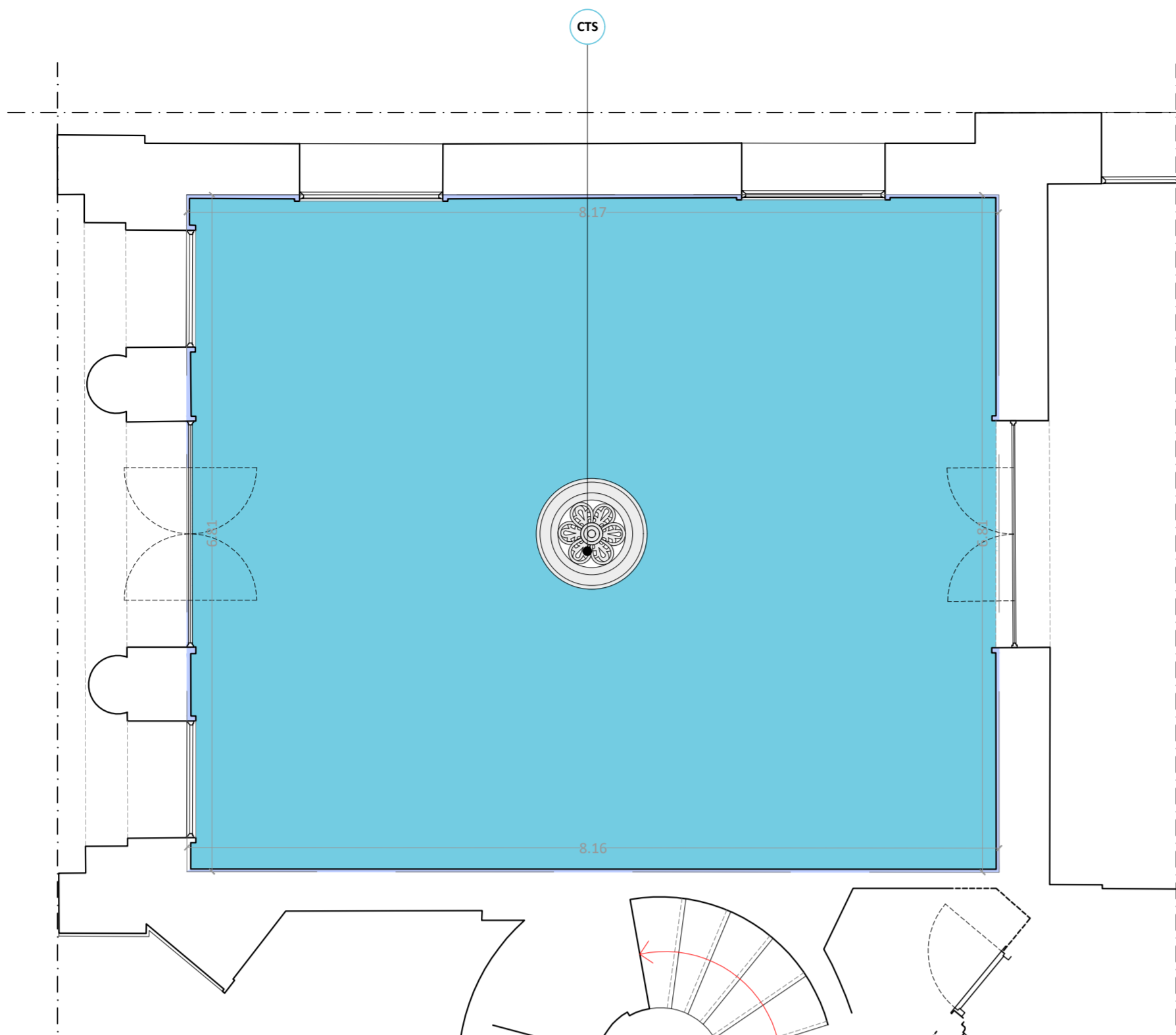
- 015021b\_Spolveratura preliminare con pennellessa pulite. (9.90 mq)
- 015063a\_Estrazione di sali solubili, anche come residui delle puliture precedentemente adottate, mediante applicazioni di acqua demineralizzata, ripetute fino a completa estrazione, in sospensione con carte assorbenti. (9.90 mq)

**MANUFATTI DIPINTI SU SUPPORTO LIGNEO E TESSILE, SCOLPITI IN LEGNO, ARREDI E STRUTTURE LIGNEE, IN MATERIALI SINTETICI LAVORATI, ASSEMBLATI E/O DIPINTI**

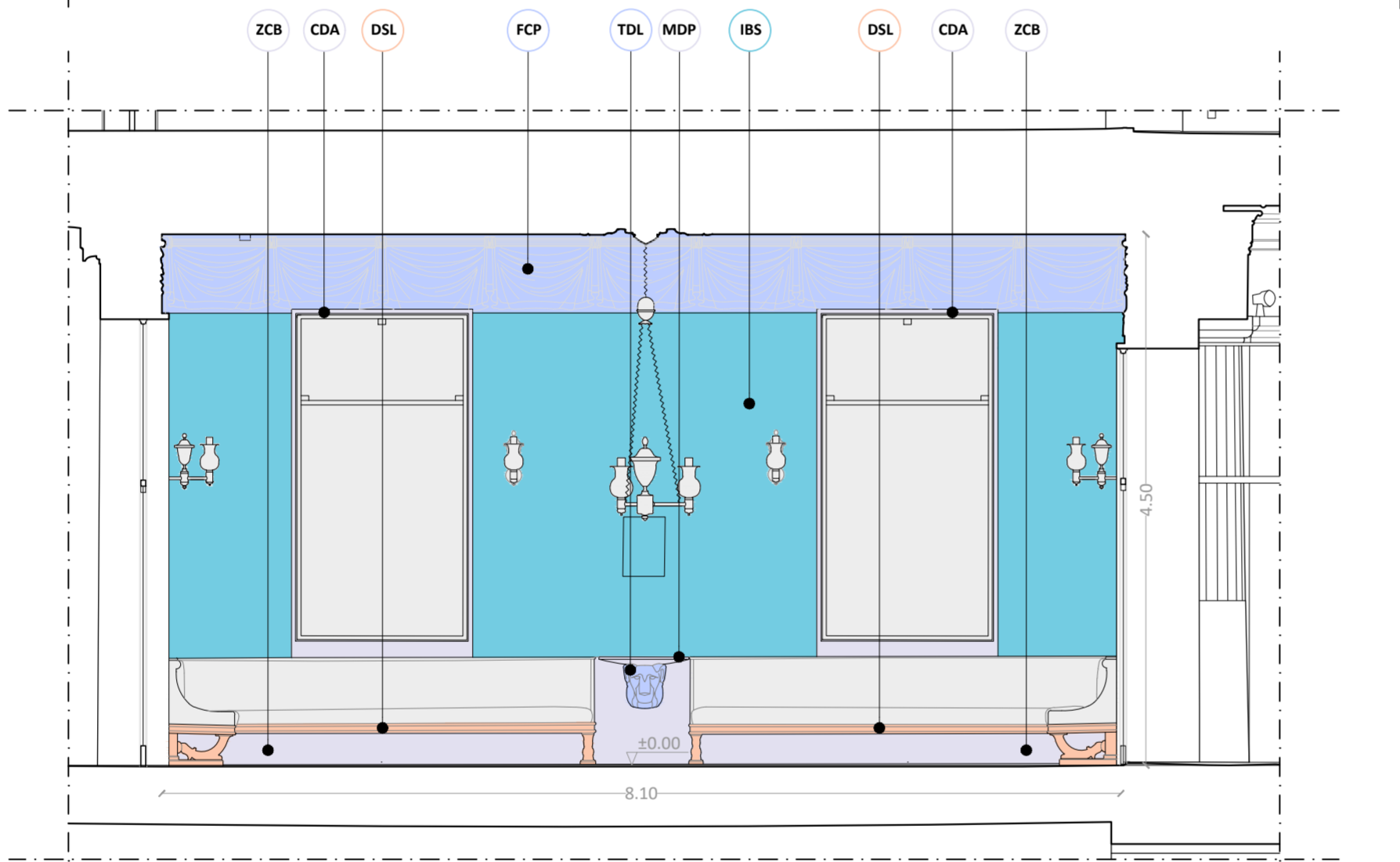
**LEGNO SCOLPITO**

**DIVANETTI (STRUTTURA IN LEGNO) - DSL** TOT. 28.00 m

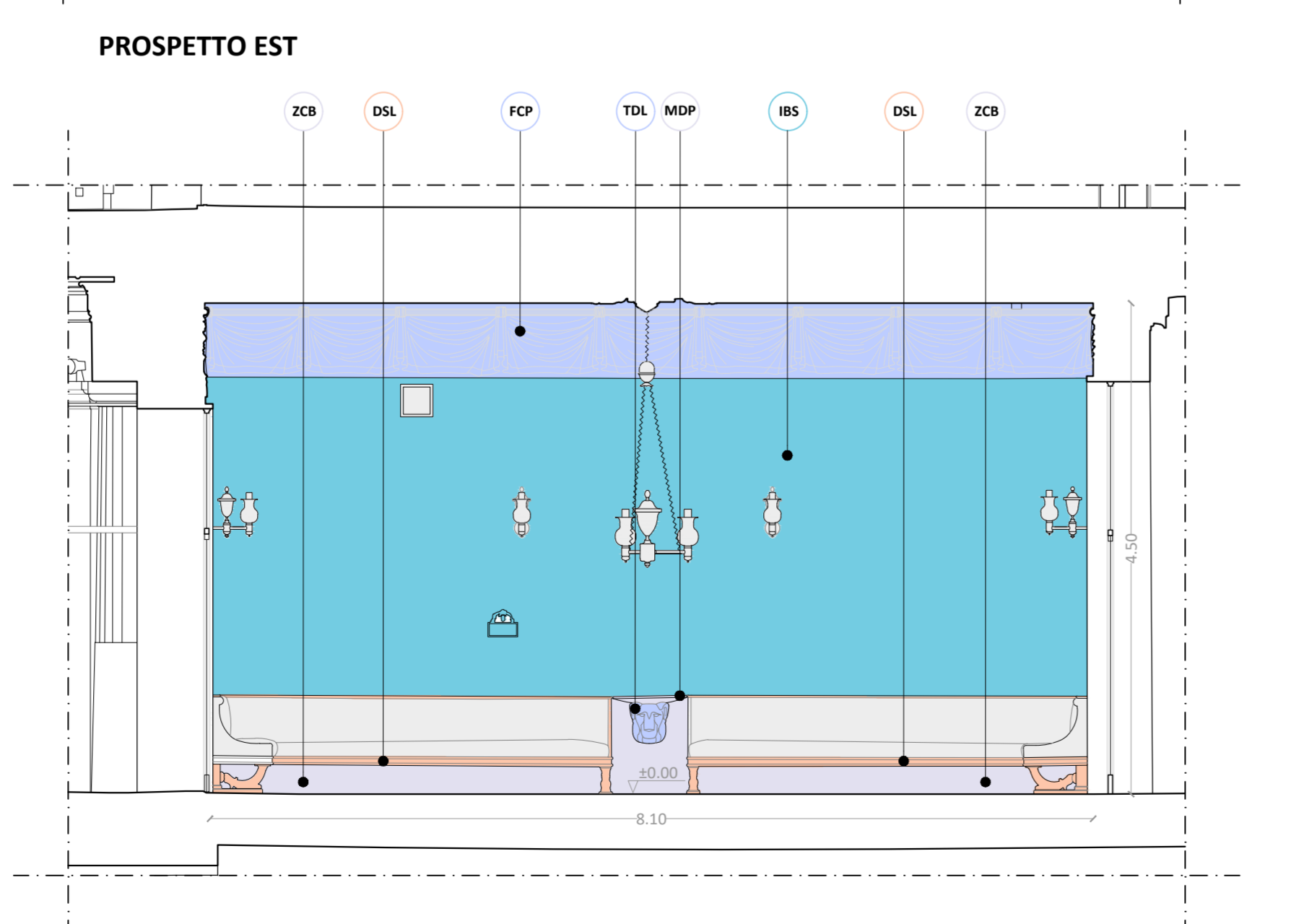
- AP LEGN\_Restaurò del legno per elementi lineari, con piccole pittoriche e dorature, comprendente: 1) indagini a vista dei materiali e degli stati di alterazione eseguita; 2) rimozione dei depositi incoerenti a secco con pennellessa, spazzole e piccoli aspiratori; 3) ristabilimento parziale dell'adesione della pellicola pittorica o doratura o foglia metallica al supporto, con colla animale, resine acriliche in emulsione applicata a pennello con carta giapponese o con siringa; 4) rimozione dei depositi superficiali parzialmente aderenti con il minimo apporto di acqua; 5) rimozione chimica di sostanze sovrarmesse, mediante applicazione di solventi organici, soluzioni acquose e/o emulsioni a lampone e/o pennello, compresa l'asportazione meccanica della sostanza "rigonfiata" dal solvente; 6) riempimento delle lacune con resina epossidica caricata tipo araldite; 7) stuccatura con gesso di biologia e colla di coniglio su piccole mancanze ed abrasioni e loro rasatura; 8) reintegrazione pittorica delle lacune degli strati pittorici con tecnica mimetica mediante applicazione per stesure successive di colori ad acquarello o a vernice; 9) applicazione di protettivo superficiale a spruzzo con resine naturali, resine acriliche e sintetiche in soluzione; 10) trattamento degli attacchi di insetti xilofagi e di microrganismi biodegradanti mediante applicazione a pennello di insetticida o biocida. (28.00 m)



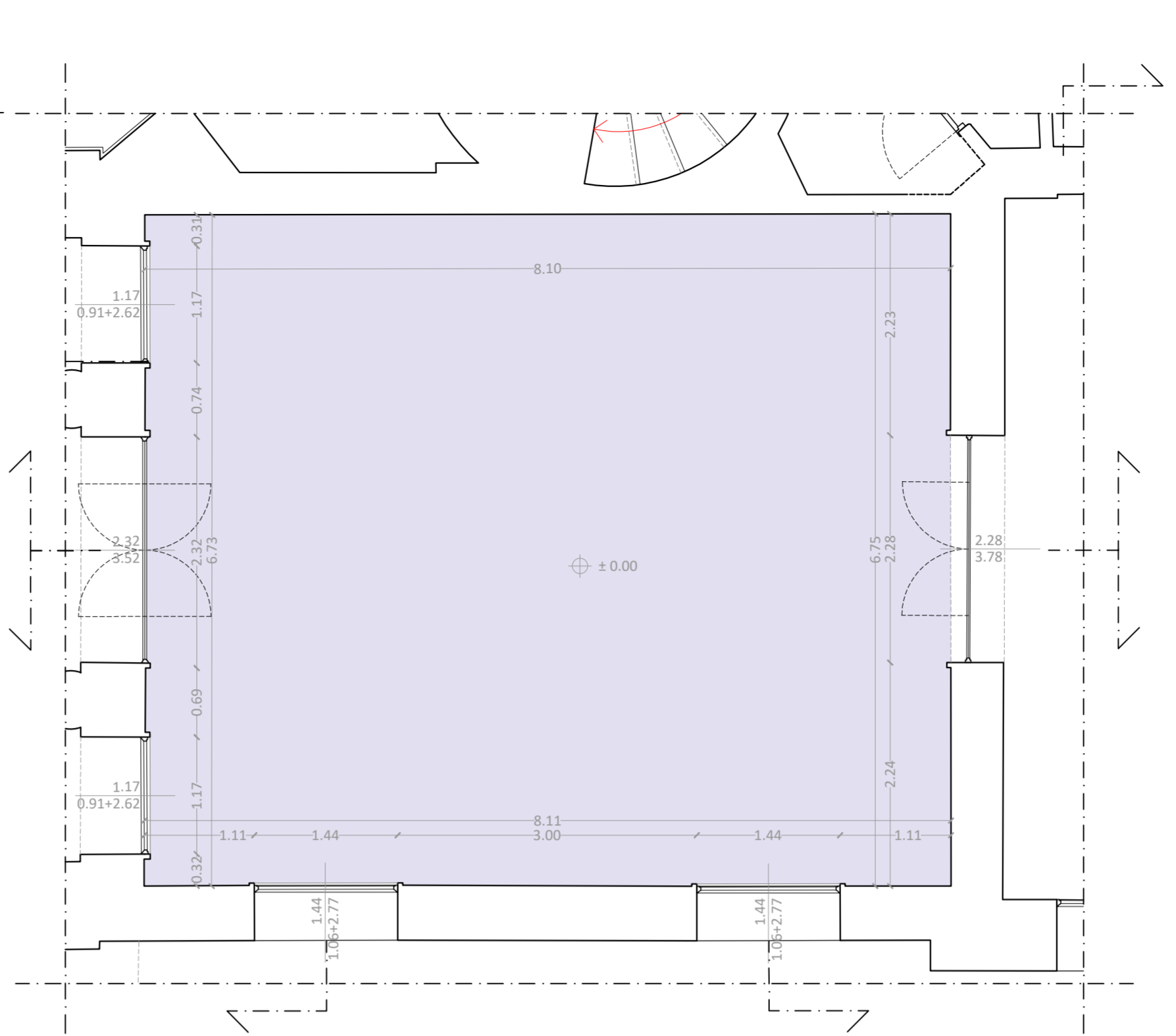
**IPOGRAFIA**



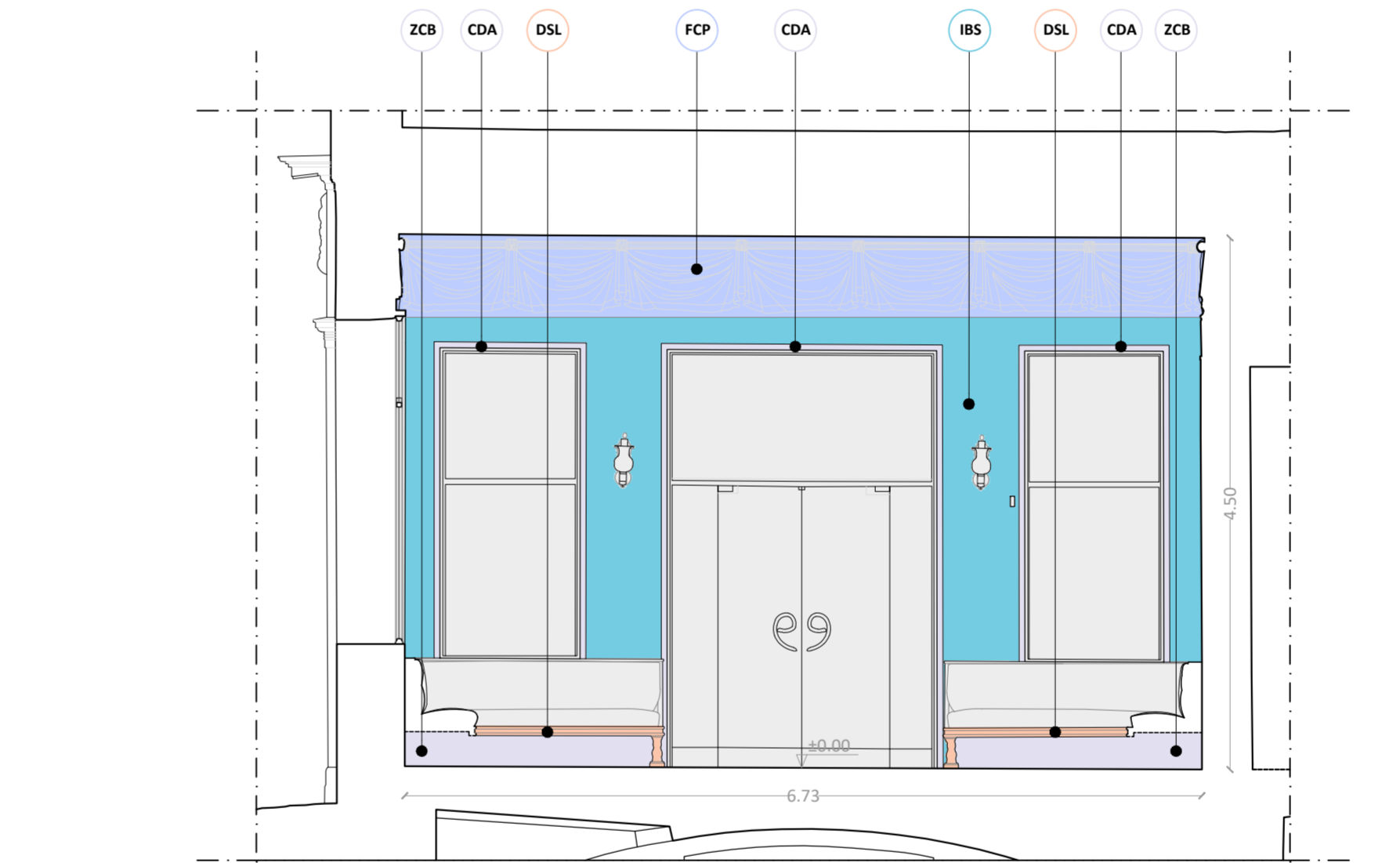
**PROSPETTO EST**



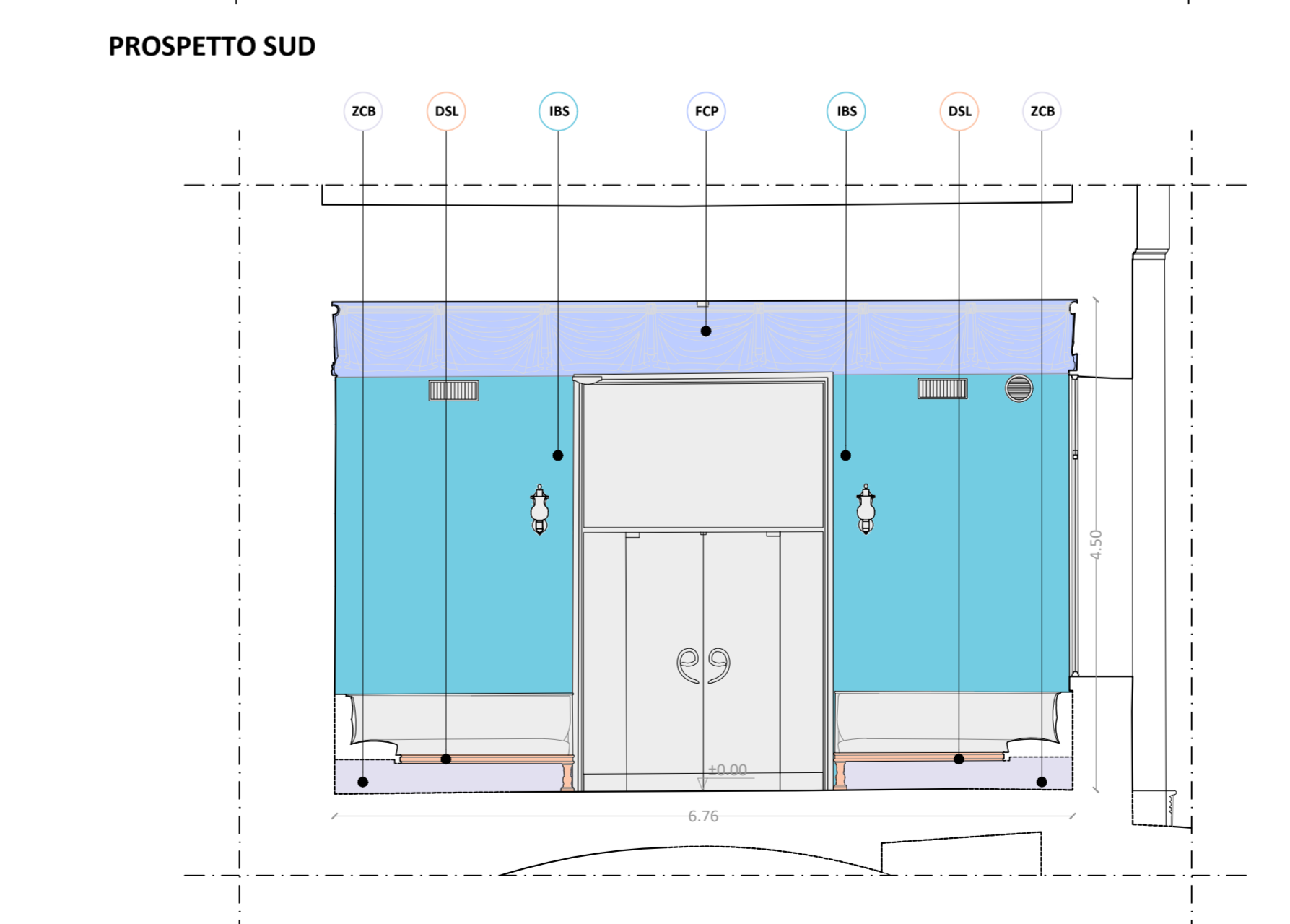
**PROSPETTO OVEST**



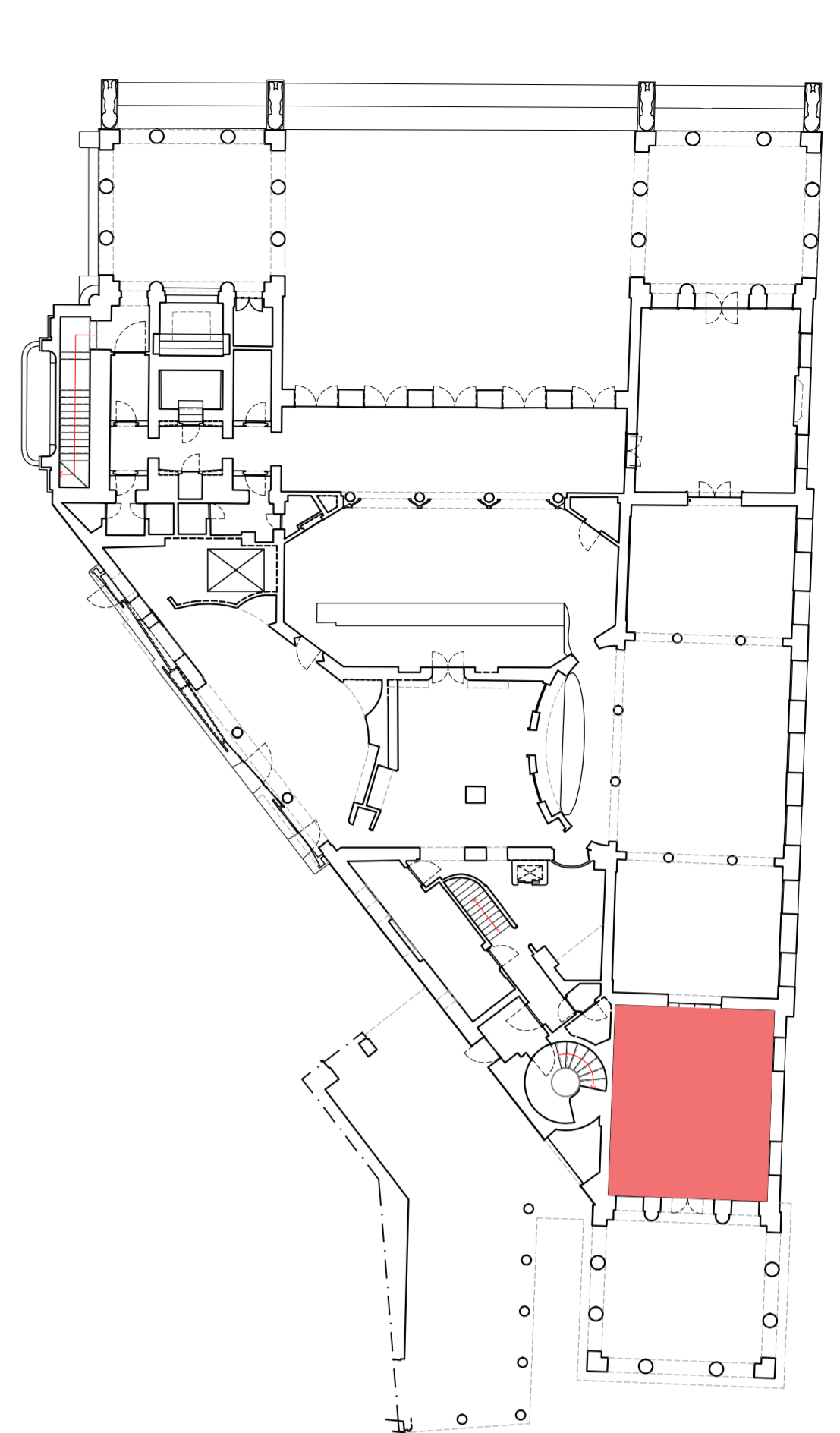
**PIANTA LO**



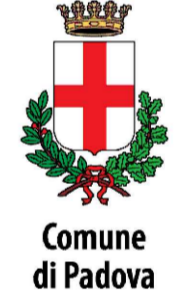
**PROSPETTO SUD**



**PROSPETTO NORD**



**N.B.:**  
 • Il presente progetto è approvato ai sensi dell'art.21 comma 4 del D.Lgs. 42/2004 dalla Soprintendenza Archeologia, Belle Arti e Paesaggio per le Province di Padova, Treviso e Belluno con protocollo n°NAC/196 SABAP-PD-TV-RL/20/12/2025/0007107.  
 • Si precisa che sono previsti saggi e prove preliminari al fine dell'esecuzione degli interventi, in accordo con l'organo predisposto alla tutela del bene e/o secondo le indicazioni della DL.



Committente\_ **COMUNE DI PADOVA**  
 Settore Lavori Pubblici

Incarico\_ **“LPP EDP 2024/040 RESTAURO DEL CAFFE’ PEDROCCHI. RESTAURO SALE”.** Incarico di progettazione e di direzione operativa delle opere di restauro. CUP H99D23000200007

Affidatario\_ **RED STUDIO società di ingegneria s.r.l.**  
 Piazza Statuto 16 - 55045 Pietrasanta (LU)  
**Arch. Angela Di Paola**  
**Dott.ssa Maria Scalici** (PFP1 - settore 1 e 2)  
 Collaboratori: *Ing. Andrea Calcagnini, Arch. Chiara Cerrito, Ing. Greta Frosini, Arch. Sara Garuglieri, Prisca Lanterna, Arch. Elena Matteuzzi, Ing. Simone Vecchio, Arch. Beatrice Verona*

Consulenti esterni\_ **ICF Ingegneria srl**  
 Via di Vorno 9A/4 - 55012 Guamo (LU)  
**Ing. Claudio Favilla**

**EsseDi s.n.c. - Laboratorio di Restauro**  
 Via Pisanica 57 - 55045 Pietrasanta (LU)  
**Rest. Daniela Frati** (PFP2 - settore 3 e 4)

**Giallo d'Argento s.n.c**  
 Via Nunziatina 35 - 56125 Pisa (PI)  
**Rest. Giovanna Sarti** (PFP4 - settore 7)

**RESTAURO DELLE SALE DEL CAFFE' PEDROCCHI**  
 SALA BIANCA, SALA ROSSINI, SALA EGIZIA, SALA RINASCIMENTALE, SALA GOTICA

**PROGETTO ESECUTIVO**  
 RESTITUZIONI GRAFICHE VETTORIALI

ELABORATO	CODICE ELABORATO
Layout interventi di restauro Sala Bianca	APPR_26_BNC_Interventi Restauro
Pianta/Ipografia/Prospetto/Sezione	
Scala	1:50
Data	gennaio 26
Revisione	00