

LEGENDA DEGRADI PER SETTORI DI COMPETENZA

MATERIALI LAPIDEI E DERIVATI; SUPERFICI DECORATE DELL'ARCHITETTURA

SUPERFICI AD INTONACO

- INTONACO CON MOTIVO CON I "BASTONCINI" DI STUCCO - IBS**
- DEPOSITO SUPERFICIALE COERENTE
 - DEPOSITO SUPERFICIALE PARZIALMENTE COERENTE
 - COLATTICCO
 - MACCHIA
 - ESFOGLIAZIONE
 - DISTACCO PELLICOLA PITTORICA
 - ABRASIONI
 - DISTACCO INTONACHINO
 - LACUNE

CONTROSOFFITO - CTS

- DEPOSITO SUPERFICIALE COERENTE
- MACCHIA

STUCCO

FREGIO CON I PANNELLI - FCP

- DEPOSITO SUPERFICIALE INCOERENTE
- DEPOSITO SUPERFICIALE COERENTE
- DISREGIAZIONE PELLICOLA PITTORICA
- DISTACCO PELLICOLA PITTORICA
- ESFOGLIAZIONE PELLICOLA PITTORICA

TESTE DI LEONE - TDL

- DEPOSITO SUPERFICIALE COERENTE
- ABRASIONI
- LACUNA PELLICOLA PITTORICA
- EFFLORESCENZE
- INCROSTAZIONI DI CALCARE
- ALTERAZIONI CROMATICHE DA OSSIDAZIONE DELLA POLVERE DI RAME

MATERIALE LAPIDEO

MENSOLETTI DI PIETRA - MDP

- INCROSTAZIONI DI CALCARE
- MANCANZE
- DISTACCHI

PAVIMENTO - PAV

- MANCANZE / PERDITA DELLE STUCCATURE TRA LE FUGHE
- FRATTURAZIONE / FESSURAZIONE
- SCHEGGIATURE / MANCANZE LOCALIZZATE

ZOCOLO BASAMENTALE - ZCB

- EFFLORESCENZE
- DISTACCHI

CORNICI DELLE APERTURE - CDA

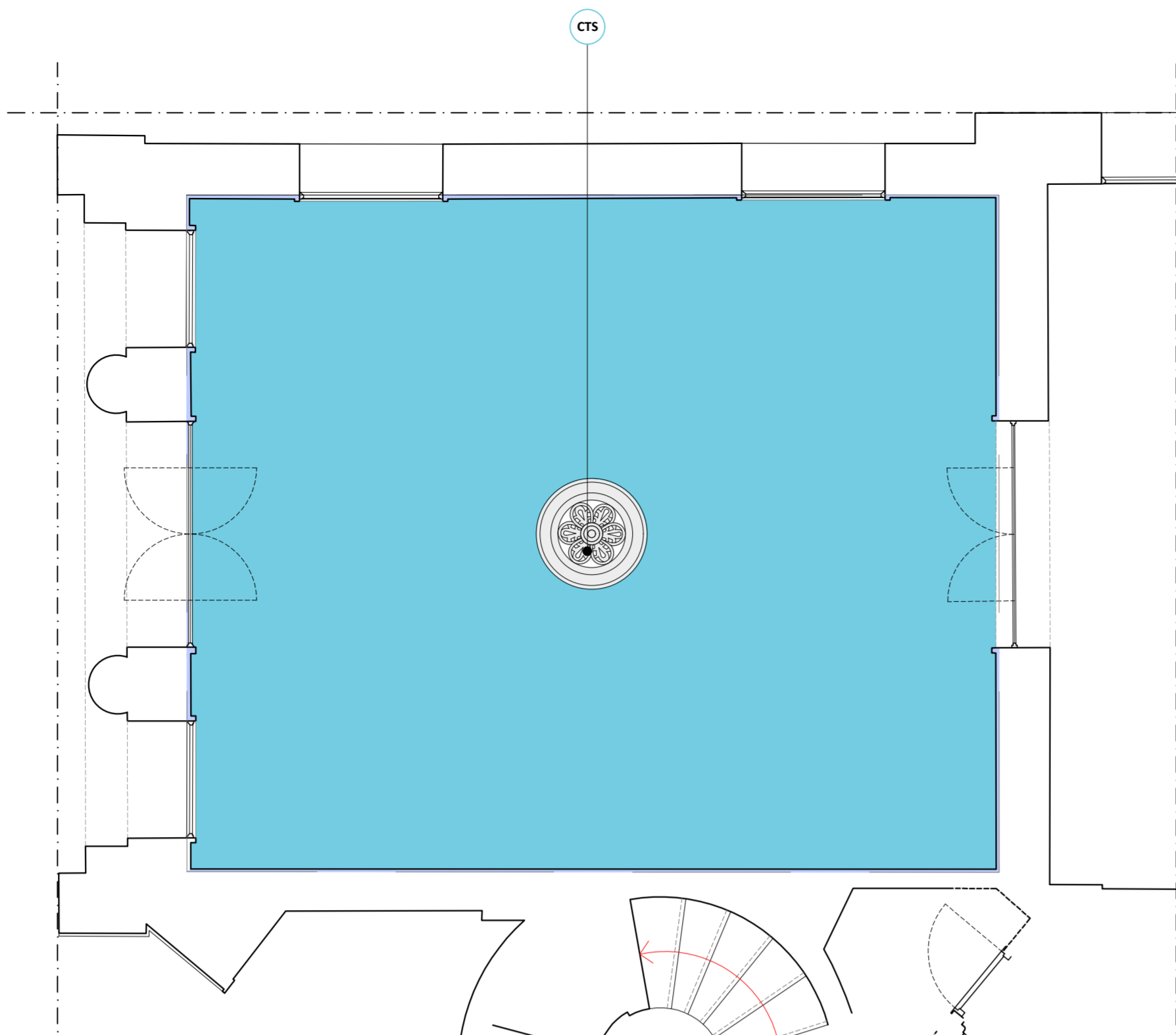
- MACCHIE DOVUTE ALL'APPLICAZIONE DI SOSTANZE UNTUOSE COME OLII O CERIE E ALL'ACCUMULO DI DEPOSITI SUPERFICIALI

MANUFATTI DIPINTI SU SUPPORTO LIGNEO E TESSILE, SCOLPITI IN LEGNO, ARREDI E STRUTTURE LIGNEE, IN MATERIALI SINTETICI LAVORATI, ASSEMBLATI E/O DIPINTI

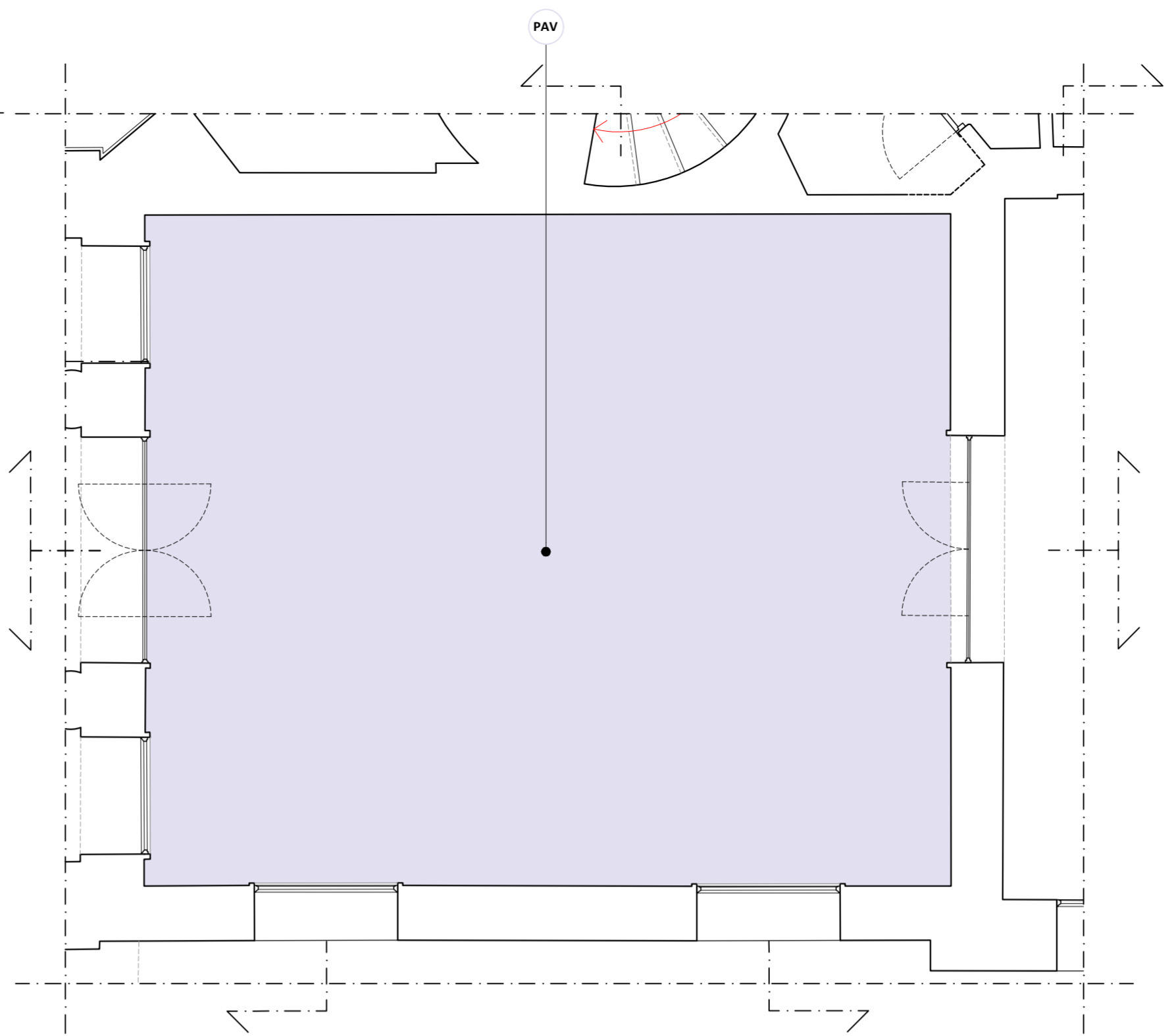
LEGNO SCOLPITO

DIVANETTI (STRUTTURA IN LEGNO) - DSL

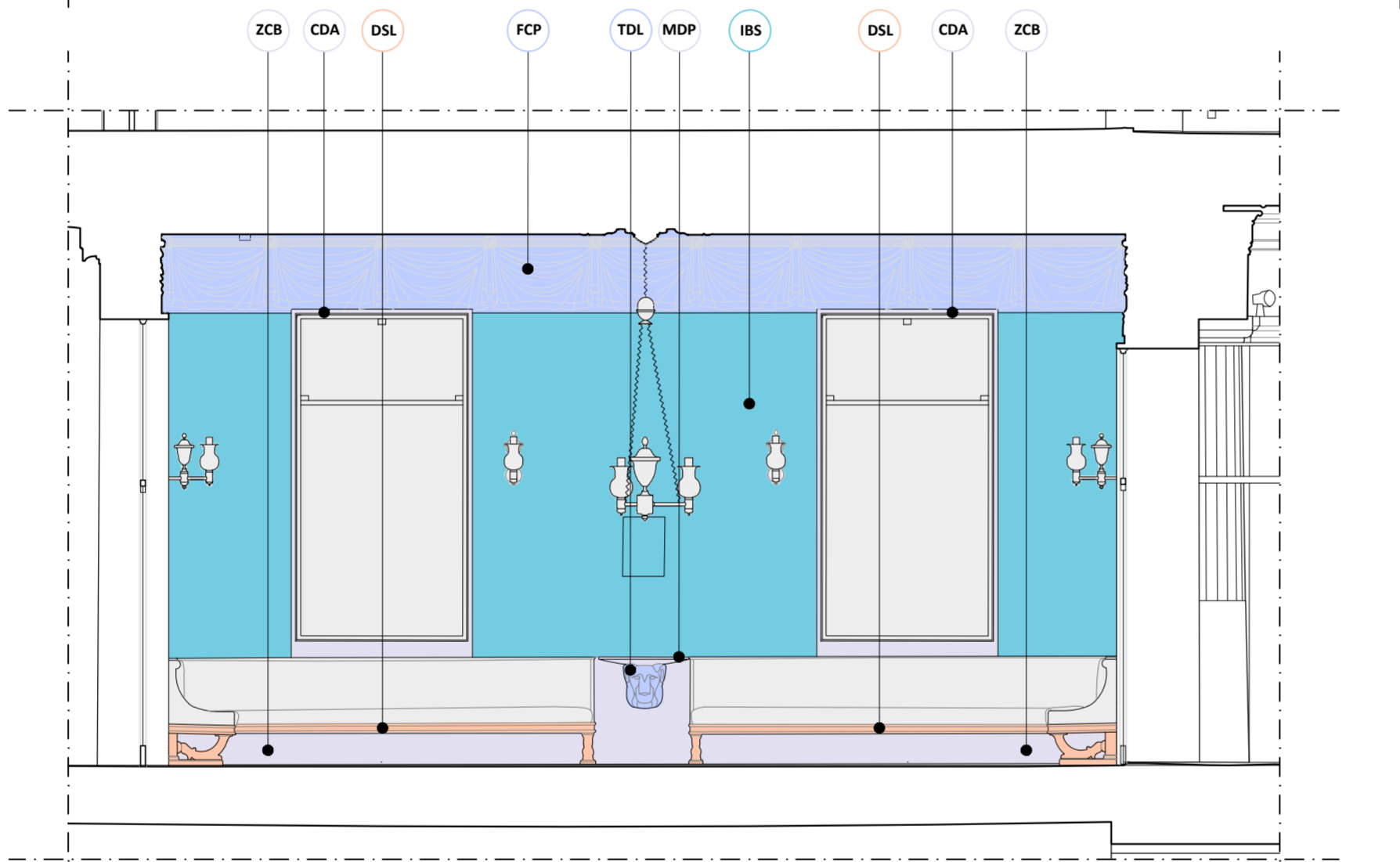
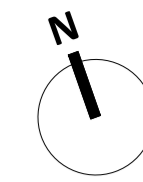
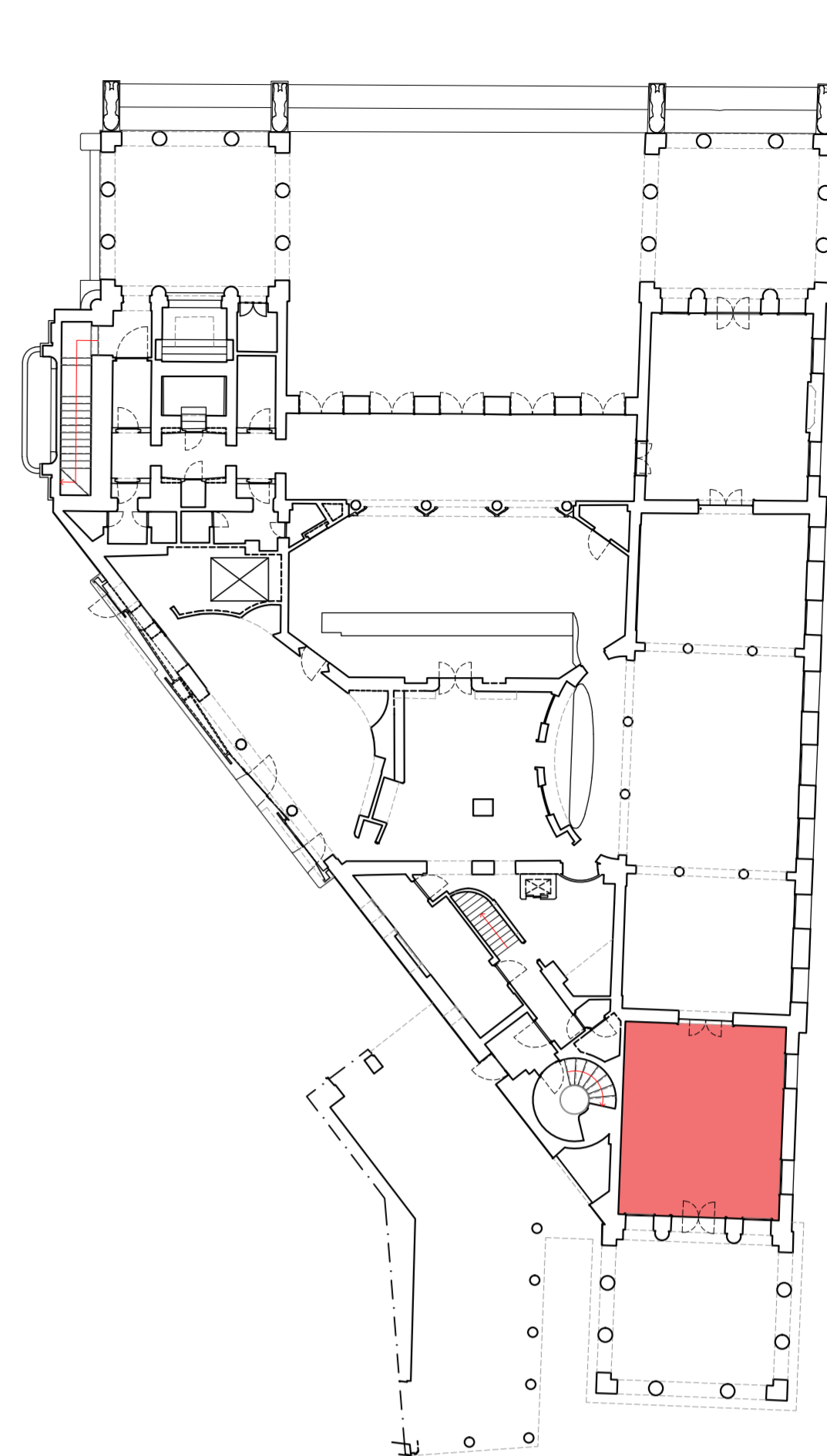
- DEPOSITO SUPERFICIALE INCOERENTE
- DEPOSITO SUPERFICIALE COERENTE
- RIDIPINTURE INCONGRUE
- FRATTURAZIONE / FESSURAZIONE
- LESIONI
- MANCANZE
- ABRASIONI
- LACUNA PELLICOLA PITTORICA
- TARLI



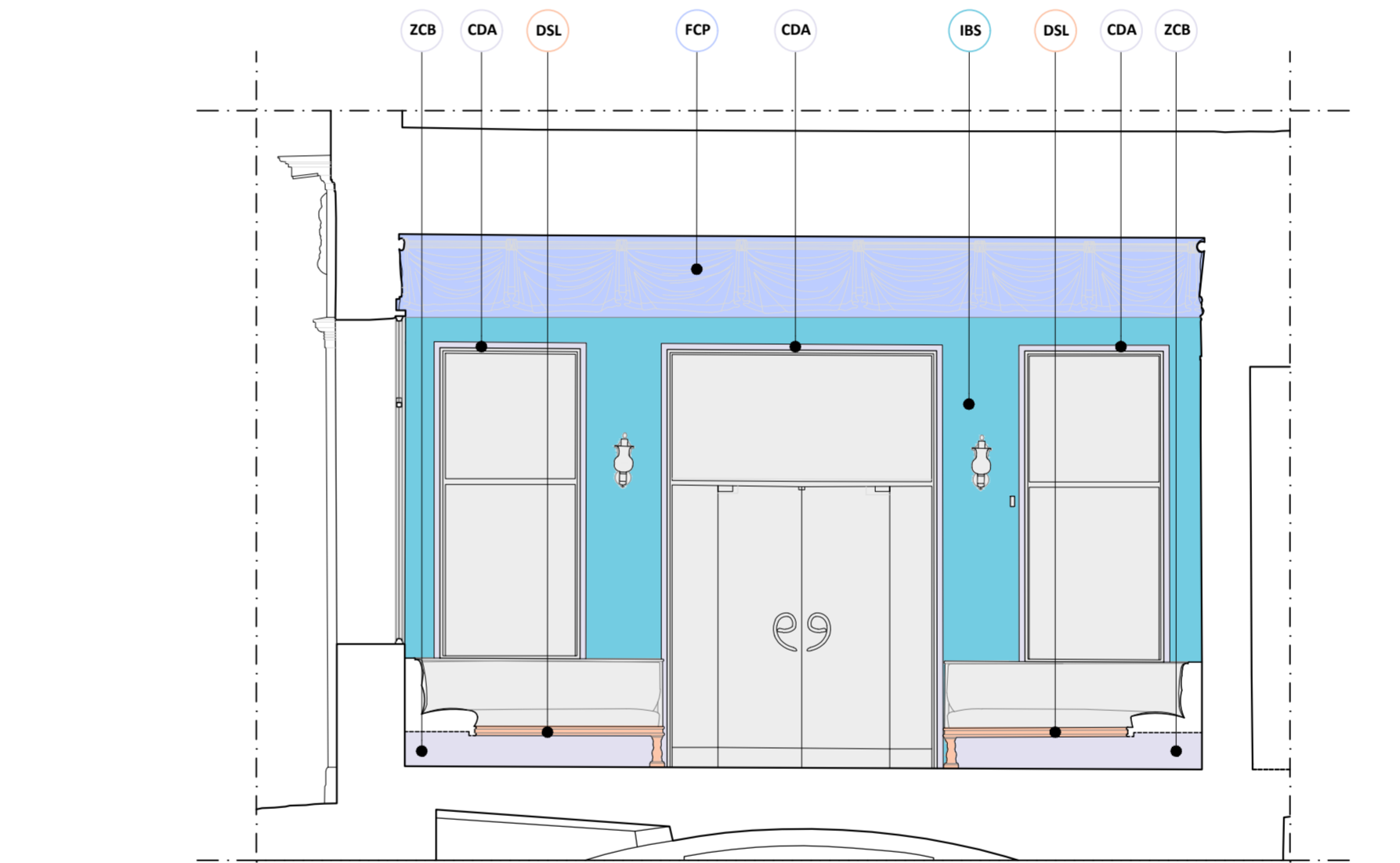
IPOGRAFIA



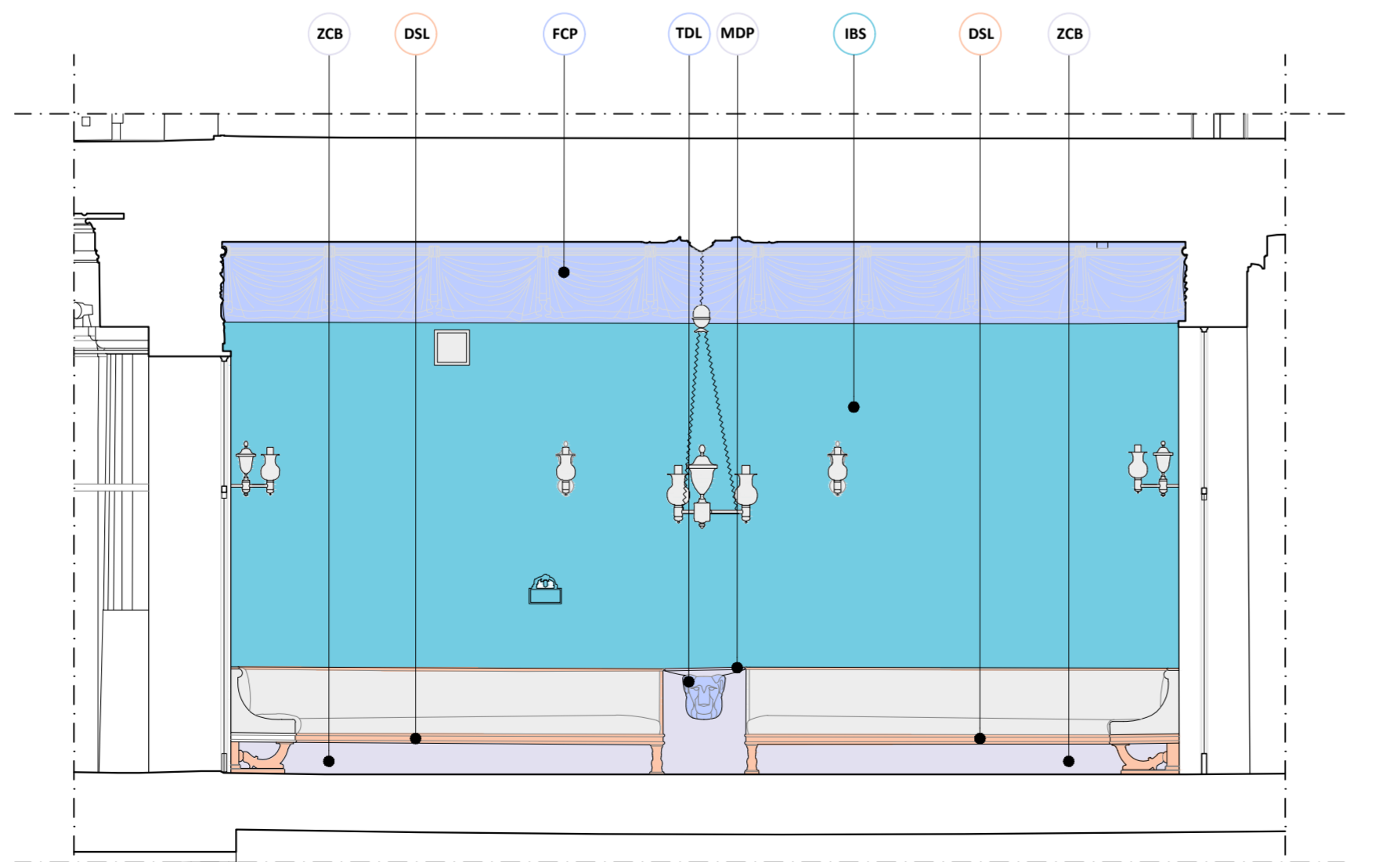
PIANTA LO



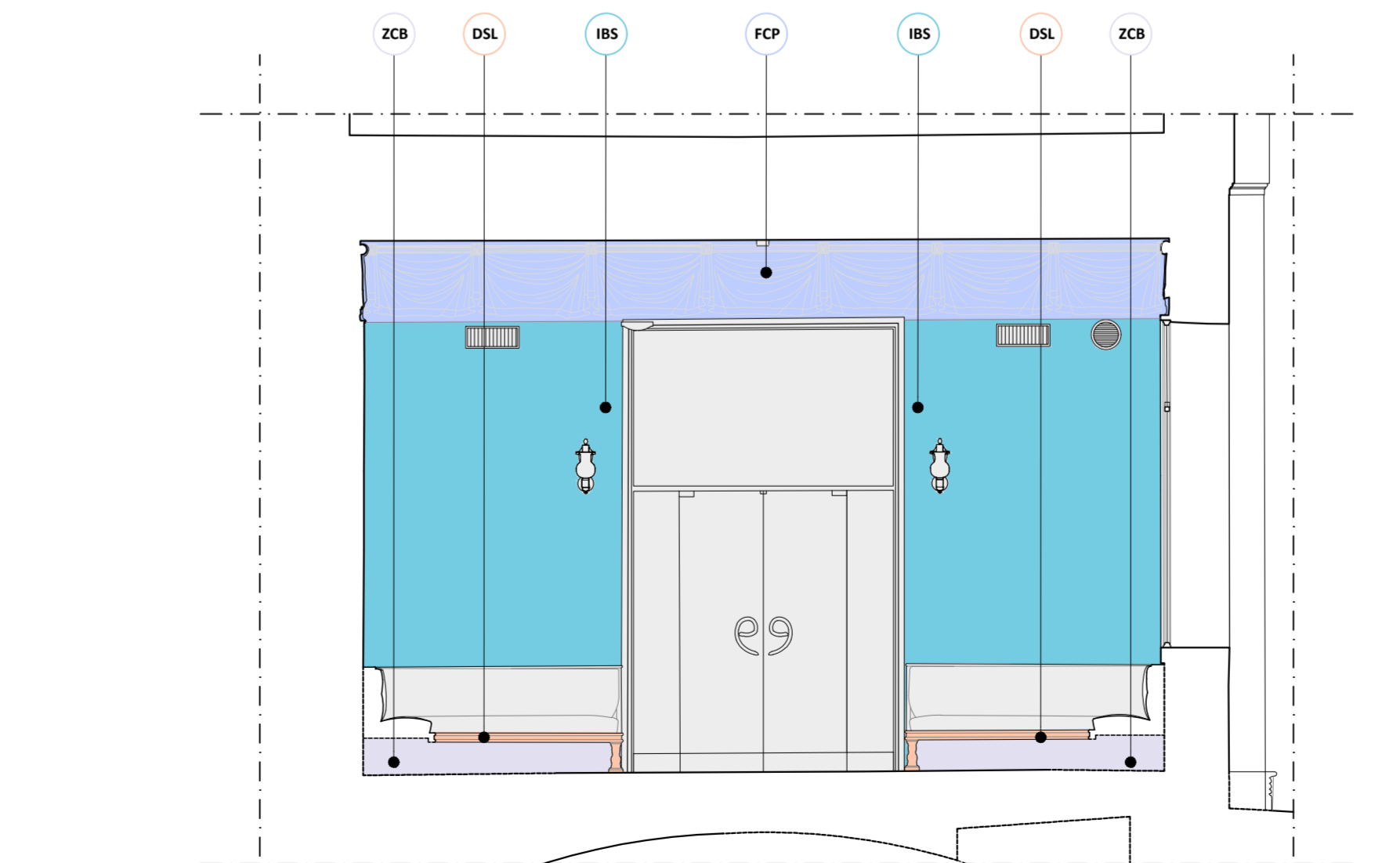
PROSPETTO EST



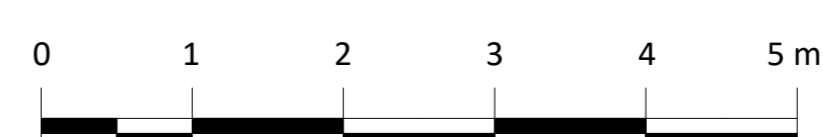
PROSPETTO SUD



PROSPETTO OVEST



PROSPETTO NORD



Committente_ **COMUNE DI PADOVA**
Settore Lavori Pubblici

Incarico_ **"LLPP EDP 2024/040 RESTAURO DEL CAFFE' PEDROCCHI. RESTAURO SALE"**. Incarico di progettazione e di direzione operativa delle opere di restauro. CUP H99D23000200007

Affidatario_ **RED STUDIO società di ingegneria s.r.l.**
Piazza Statuto 16 - 55045 Pietrasanta (LU)
Arch. Angela Di Paola
Dott.ssa Maria Scalici (PFP1 - settore 1 e 2)
Collaboratori: Ing. Andrea Calcagnini, Arch. Chiara Cerrito, Ing. Greta Frosini, Arch. Sara Garuglieri, Prisca Lanterna, Arch. Elena Matteuzzi, Ing. Simone Vecchio, Arch. Beatrice Verona

Consulenti esterni_ **ICF Ingegneria srl**
Via di Vorno 9A/4 - 55012 Guamo (LU)
Ing. Claudio Favilla

EsseDi s.n.c. - Laboratorio di Restauro
Via Pisanica 57 - 55045 Pietrasanta (LU)
Rest. Daniela Frati (PFP2 - settore 3 e 4)

Giallo d'Argento s.n.c
Via Nunziatina 35 - 56125 Pisa (PI)
Rest. Giovanna Sarti (PFP4 - settore 7)

RESTAURO DELLE SALE DEL CAFFE' PEDROCCHI
SALA BIANCA, SALA ROSSINI, SALA EGIZIA, SALA RINASCIMENTALE, SALA GOTICA

PROGETTO ESECUTIVO
RESTITUZIONI GRAFICHE VETTORIALI

ELABORATO **ANALISI DEI DEGRADI DELLA SALA BIANCA** CODICE ELABORATO **APPR_25_BNC_Analisi Degradi**

Scala **1:50** Data **gennaio 26** Revisione **00**