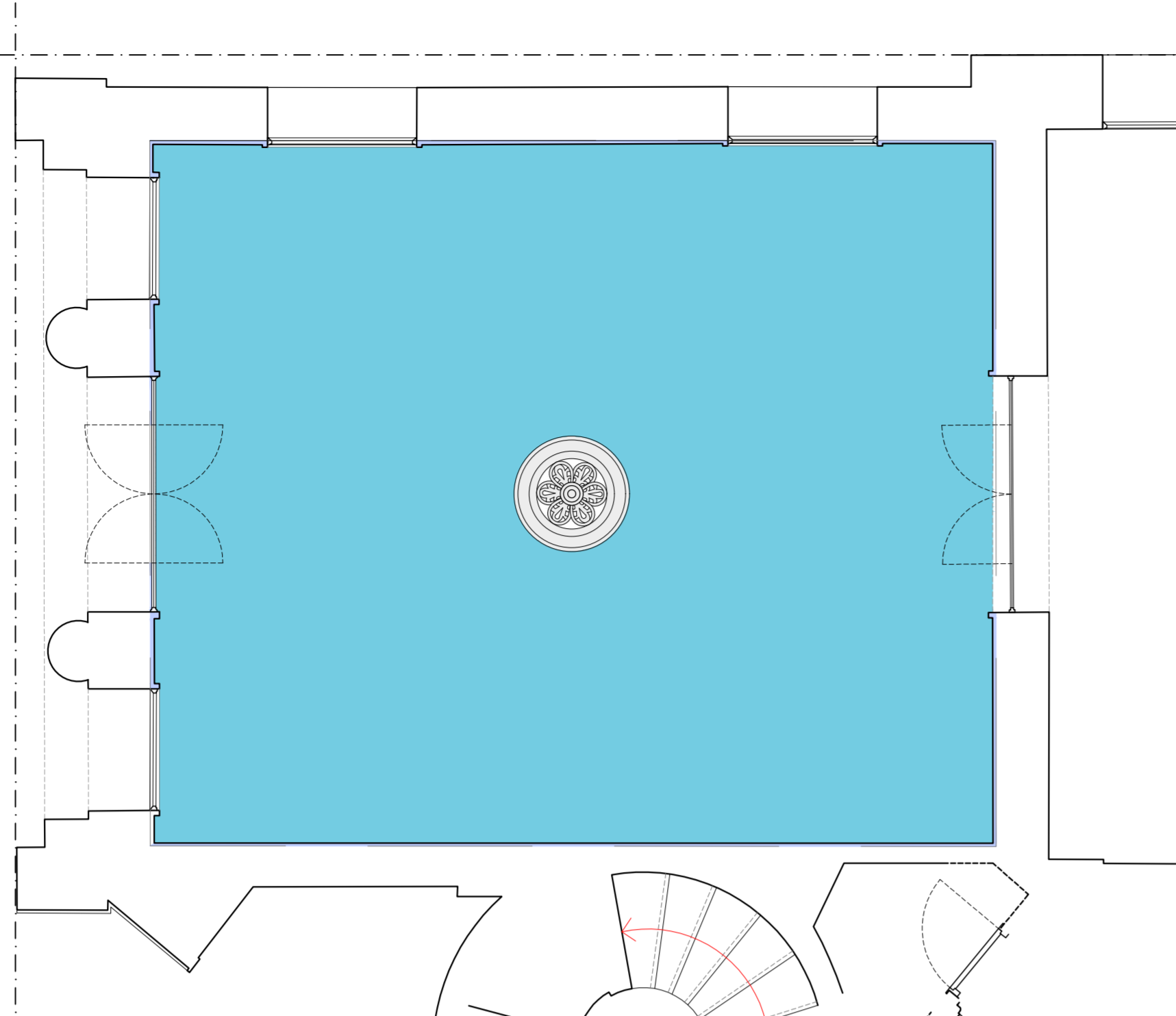
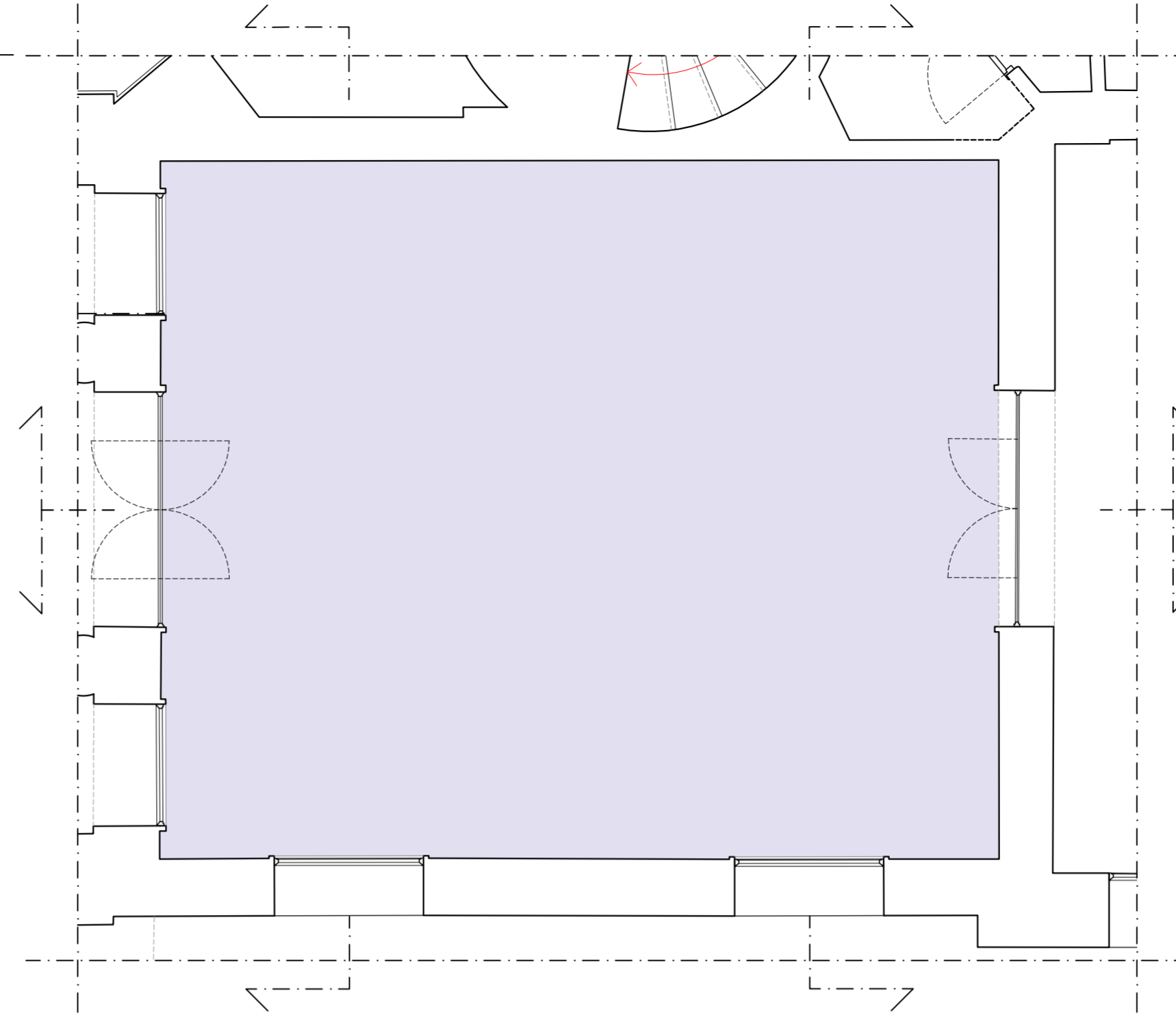


LEGENDA DEI MATERIALI PER SETTORI DI COMPETENZA

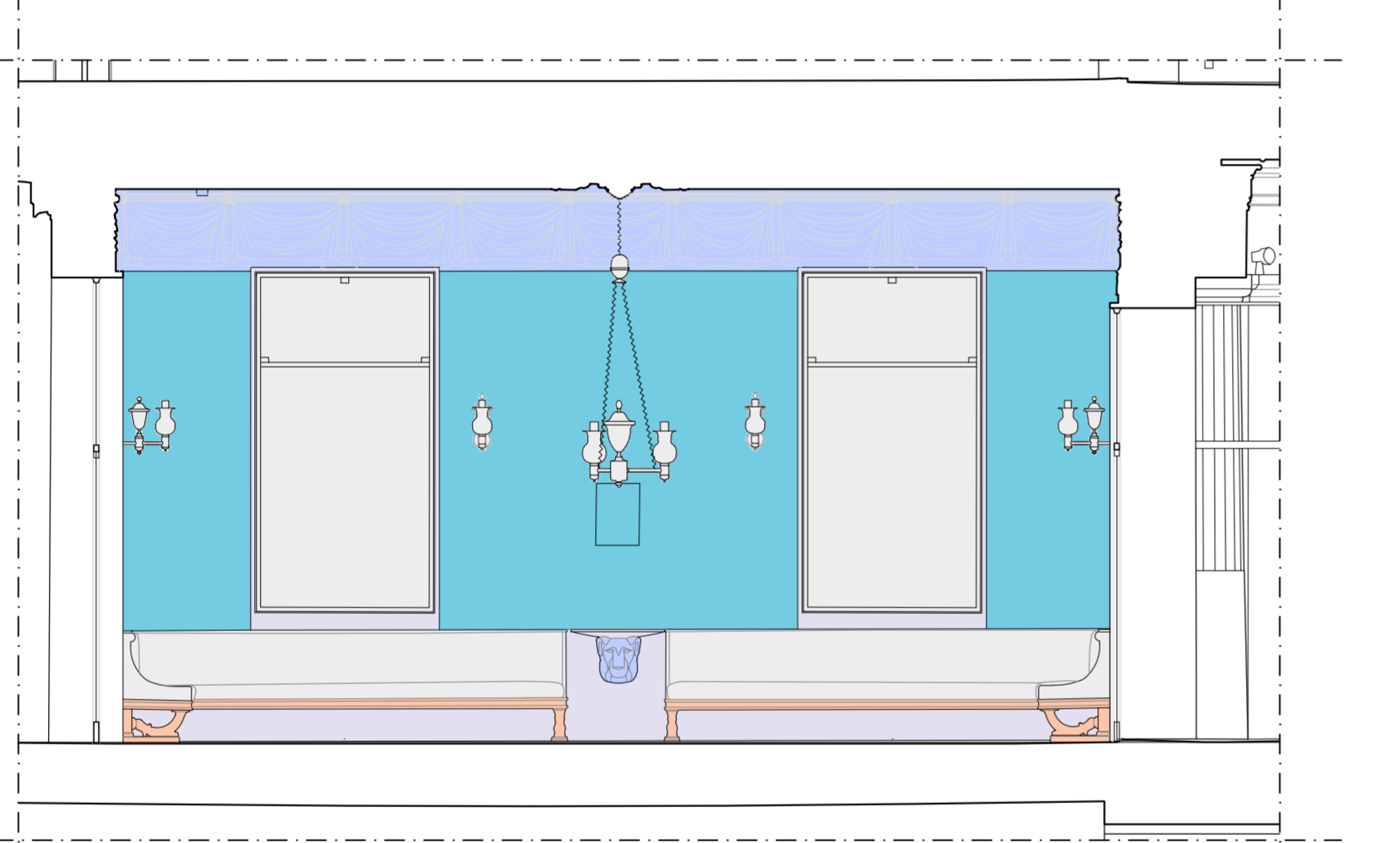
- PPF1 - Materiali lapidei e derivati; superfici decorate dell'architettura**
- SUPERFICI AD INTONACO
 - PITTURE MURALI
 - STUCCO
 - MATERIALE LAPIDEO
 - CONGLOMERATO LAPIDEO
- PPF2 - Manufatti dipinti su supporto ligneo e tessile, scolpiti in legno, arredi e strutture lignee, in materiali sintetici lavorati, assemblati e/o dipinti**
- STUCCO SU JUTA
 - LEGNO SCOLPITO
 - INFISSI IN LEGNO con telaio ligneo ed elementi in vetro
- PPF4 - Materiali e manufatti ceramici, vitrei e organici. Materiali e manufatti in metallo e leghe**
- VETRI DECORATI
 - VETRI FINITO MARMO
 - MAIOLICHE
- ALTRO - Altri materiali**
- ALTRI MATERIALI
Corpi illuminanti (lampadari, appliques), tappezzeria in seta, infissi metallo e vetro
 - Operaio specializzato
PAVIMENTAZIONI IN PARQUET Legno
 - AREA NON RILEVABILE
Non accessibile e/o celate da arredi fissi ecc..



IPOGRAFIA



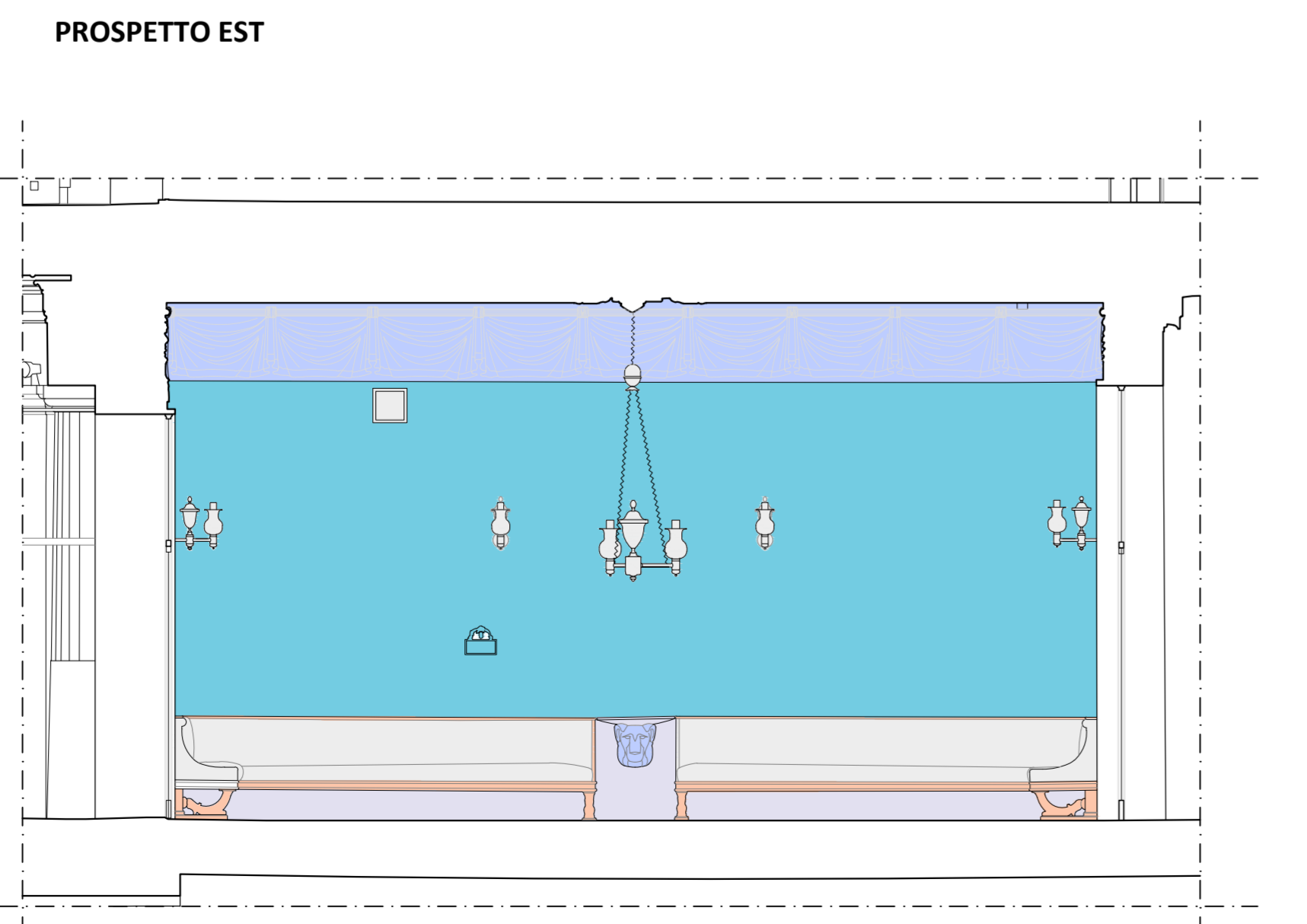
PIANTA L0



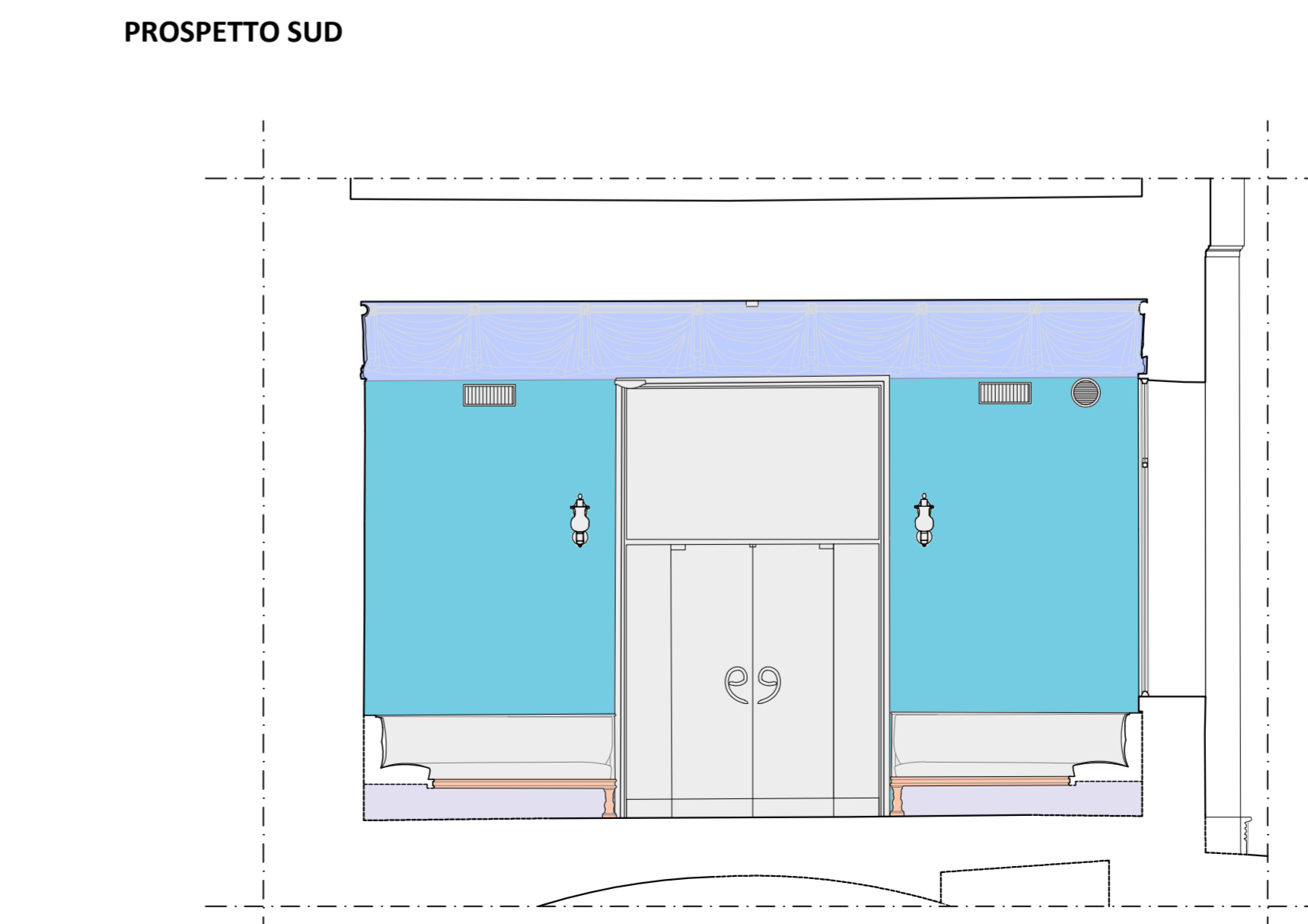
PROSPETTO EST



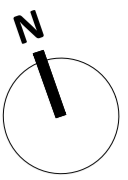
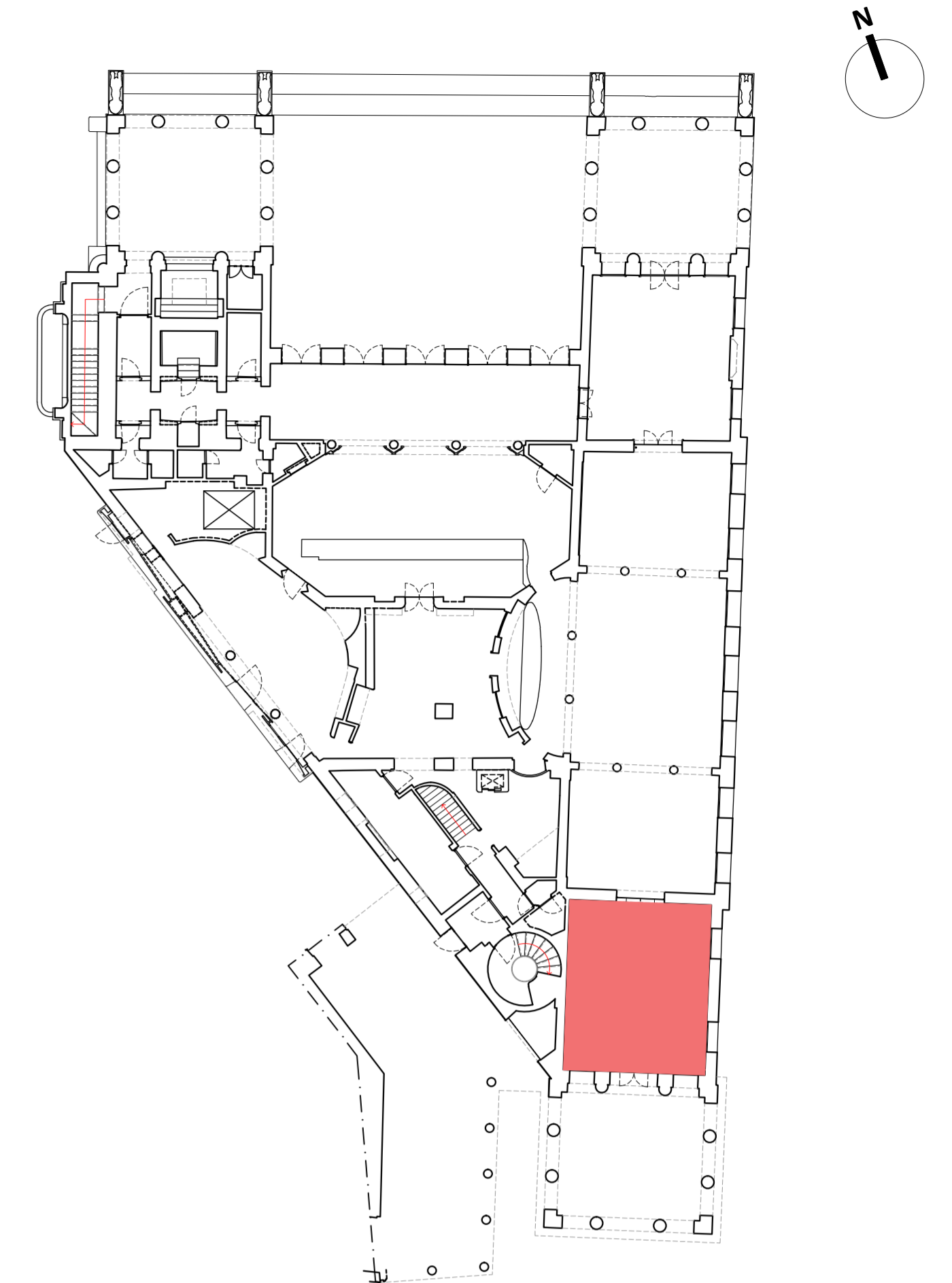
PROSPETTO SUD



PROSPETTO OVEST



PROSPETTO NORD



Committente_ **COMUNE DI PADOVA**
Settore Lavori Pubblici

Incarico_ **"LLPP EDP 2024/040 RESTAURO DEL CAFFE' PEDROCCHI. RESTAURO SALE"**. Incarico di progettazione e di direzione operativa delle opere di restauro.
CUP H99D23000200007

Affidatario_ **RED STUDIO società di ingegneria s.r.l.**
Piazza Statuto 16 - 55045 Pietrasanta (LU)
Arch. Angela Di Paola
Dott.ssa Maria Scalici (PPF1 - settore 1 e 2)
Collaboratori: *Ing. Andrea Calcagnini, Arch. Chiara Cerrito, Ing. Greta Frosini, Arch. Sara Garuglieri, Prisca Lanterna, Arch. Elena Matteuzzi, Ing. Simone Vecchio, Arch. Beatrice Verona*

Consulenti esterni_ **ICF Ingegneria srl**
Via di Vorno 9A/4 - 55012 Guamo (LU)
Ing. Claudio Favilla

EsseDi s.n.c. - Laboratorio di Restauro
Via Pisanica 57 - 55045 Pietrasanta (LU)
Rest. Daniela Frati (PPF2 - settore 3 e 4)

Giallo d'Argento s.n.c
Via Nunziatina 35 - 56125 Pisa (PI)
Rest. Giovanna Sarti (PPF4 - settore 7)

RESTAURO DELLE SALE DEL CAFFE' PEDROCCHI
SALA BIANCA, SALA ROSSINI, SALA EGIZIA, SALA RINASCIMENTALE, SALA GOTICA

PROGETTO ESECUTIVO
RESTITUZIONI GRAFICHE VETTORIALI

ELABORATO	CODICE ELABORATO
Mappatura materiali della Sala Bianca	APPR_24_BNC_Mappatura Materiali
Pianta/Ipografia/Prospetto/Sezione	

Scala 1:50 Data gennaio 26 Revisione 00

