

LEGENDA SETTORI DI COMPETENZA

SETTORI DI COMPETENZA RELATIVI ALLA QUALIFICA DI "RESTAURATORI DI BENI CULTURALI" SECONDO I PERCORSI FORMATIVI PROFESSIONALIZZANTI

PPF1 - Materiali lapidei e derivati, superfici decorate dell'architettura

SETTORE 1 - MATERIALI LAPIDEI, MUSIVI E DERIVATI
Materiali lapidei

SETTORE 2
SUPERFICI DECORATE DELL'ARCHITETTURA
Intonaci - stucchi - dipinti murali - affreschi

PPF2 - Manufatti dipinti su supporto ligneo e tessile, scolpiti in legno, arredi e strutture lignee, in materiali sintetici lavorati, assemblati e/o dipinti

SETTORE 3
MANUFATTI DIPINTI SU SUPPORTO LIGNEO
Dipinti su supporto in legno o tela

SETTORE 4
MANUFATTI SCOLPITI IN LEGNO, ARREDI E STRUTTURE LIGNEE
Scolture e modanature lignee decorate, infissi, strutture lignee

PPF4 - Materiali e manufatti ceramici, vitrei e organici. Materiali e manufatti in metallo e leghe

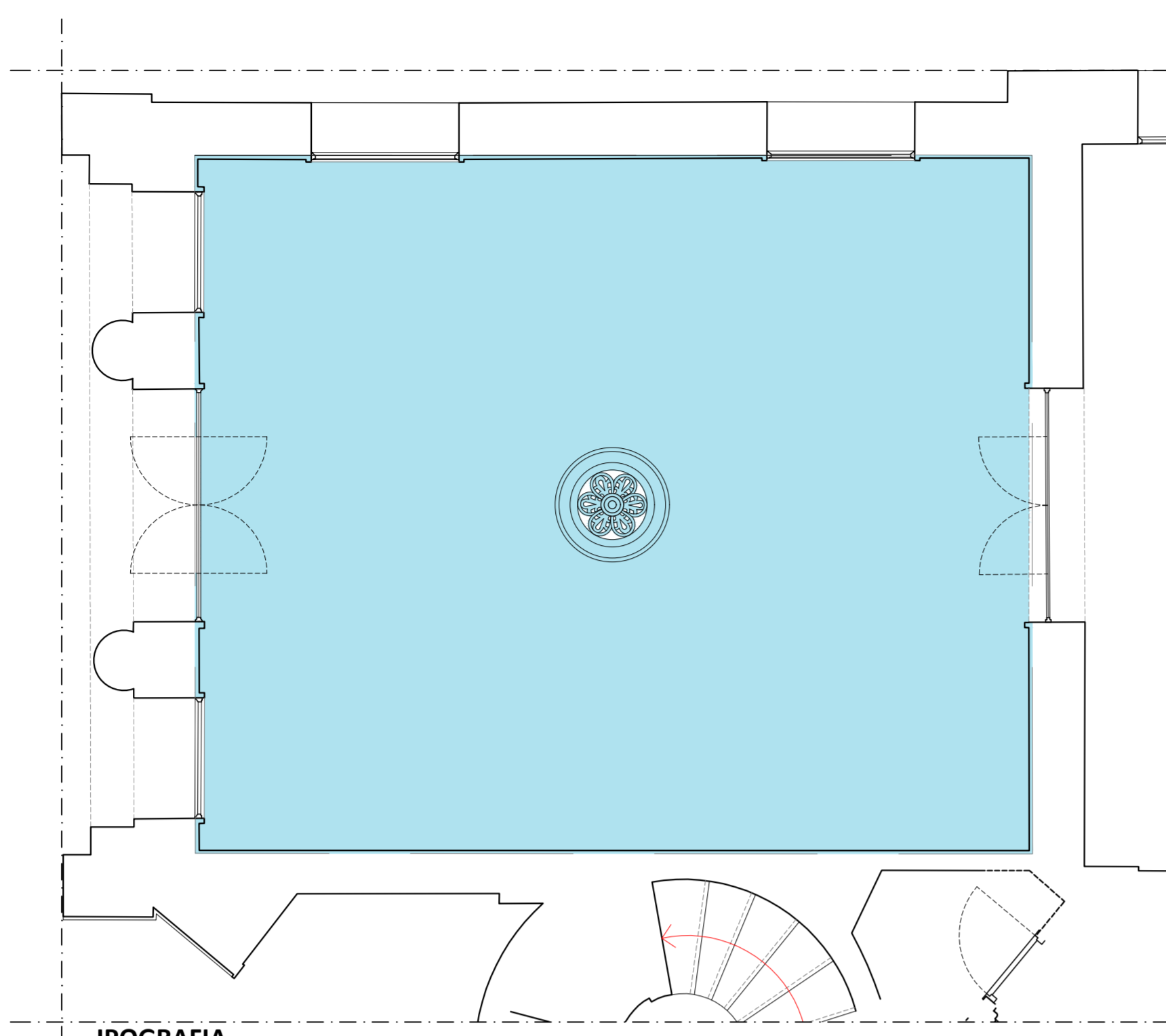
SETTORE 7
MATERIALI E MANUFATTI CERAMICI E VITREI
Ceramica e vetro

ALTRO - Altri materiali (parquet, ecc..)

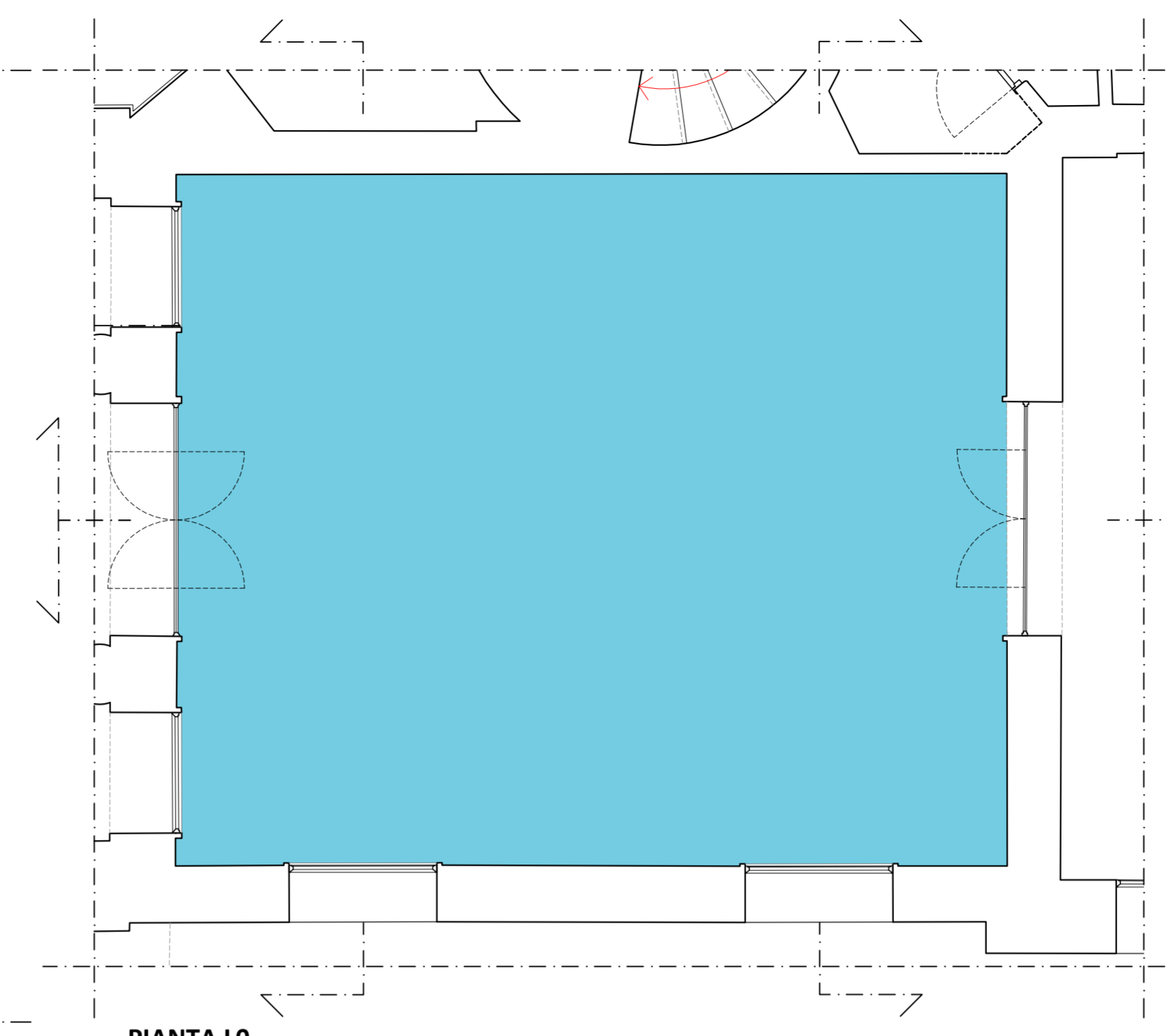
ALTRI MATERIALI

Operai specializzati
PAVIMENTAZIONI IN PARQUET
Legno

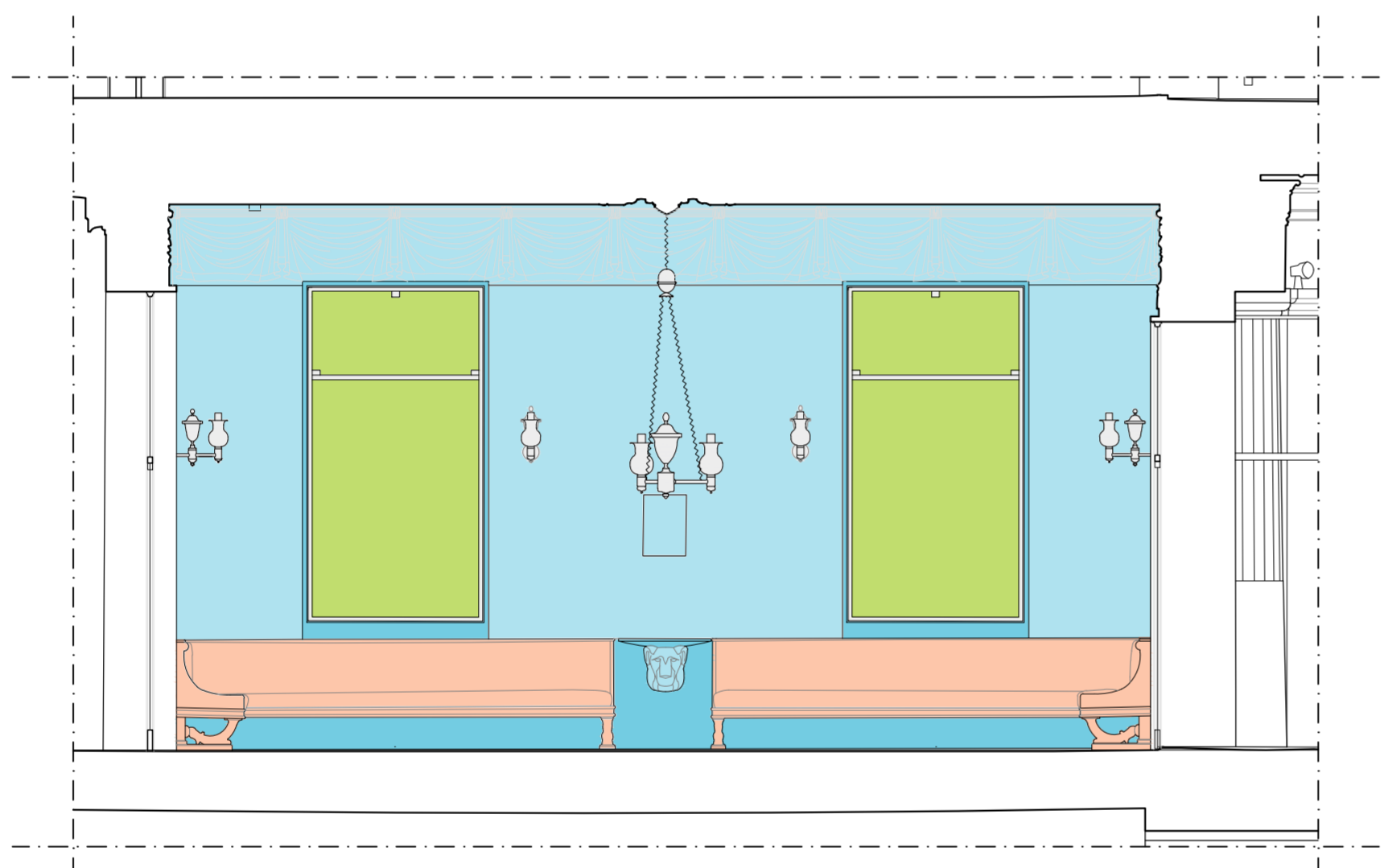
AREA NON RILEVABILE
Non accessibile e/o celate da arredi fissi ecc..



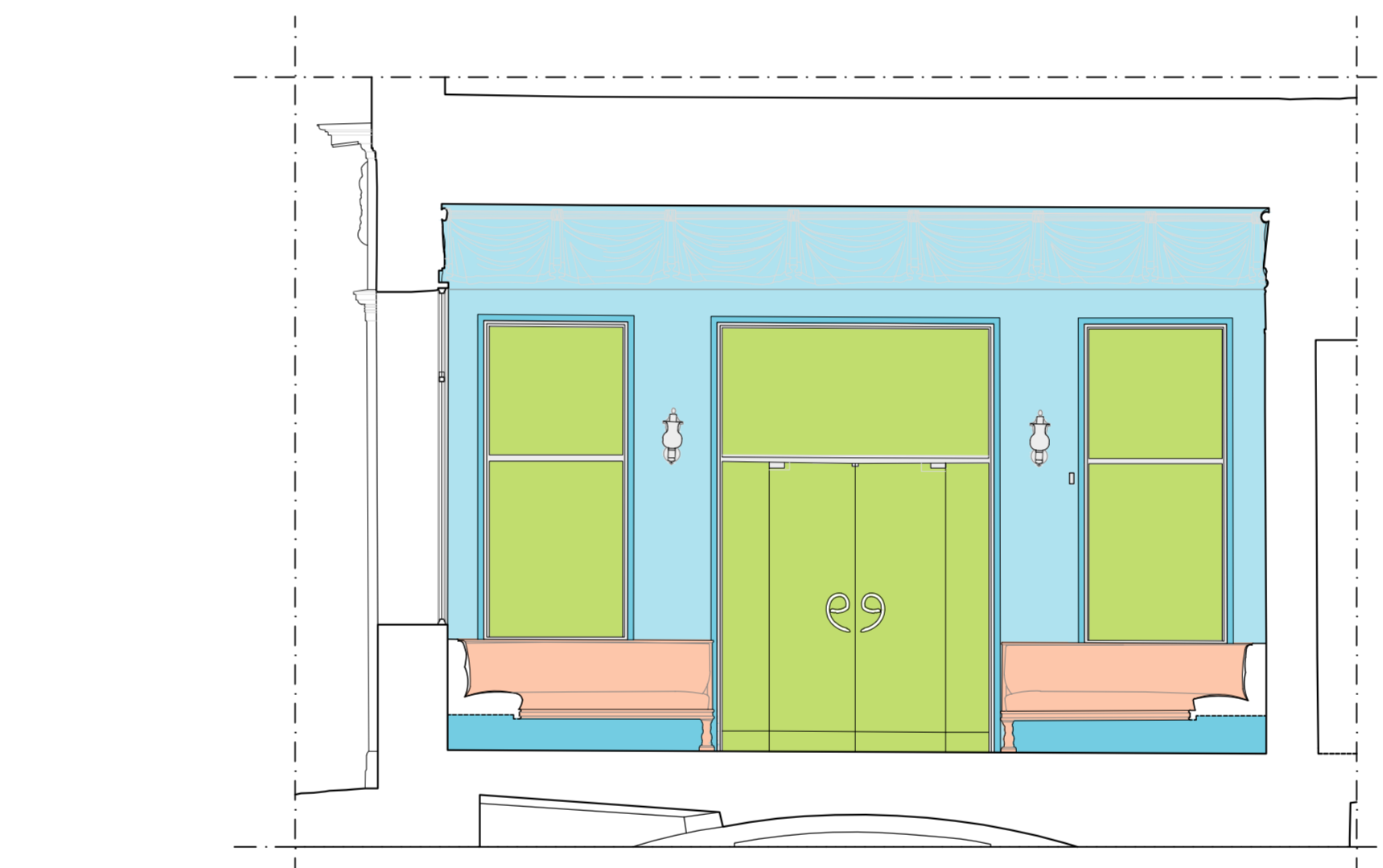
IPOGRAFIA



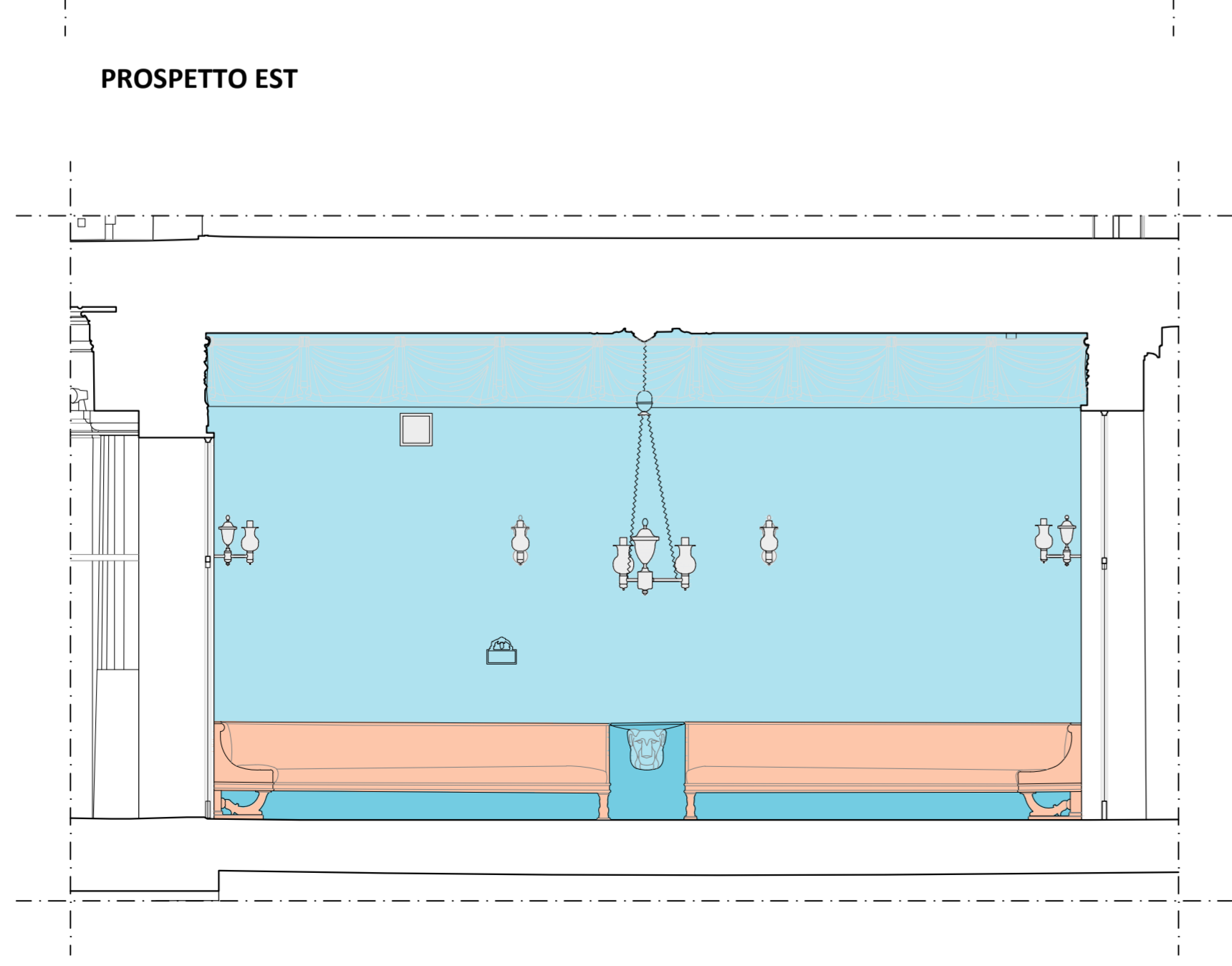
PIANTA LO



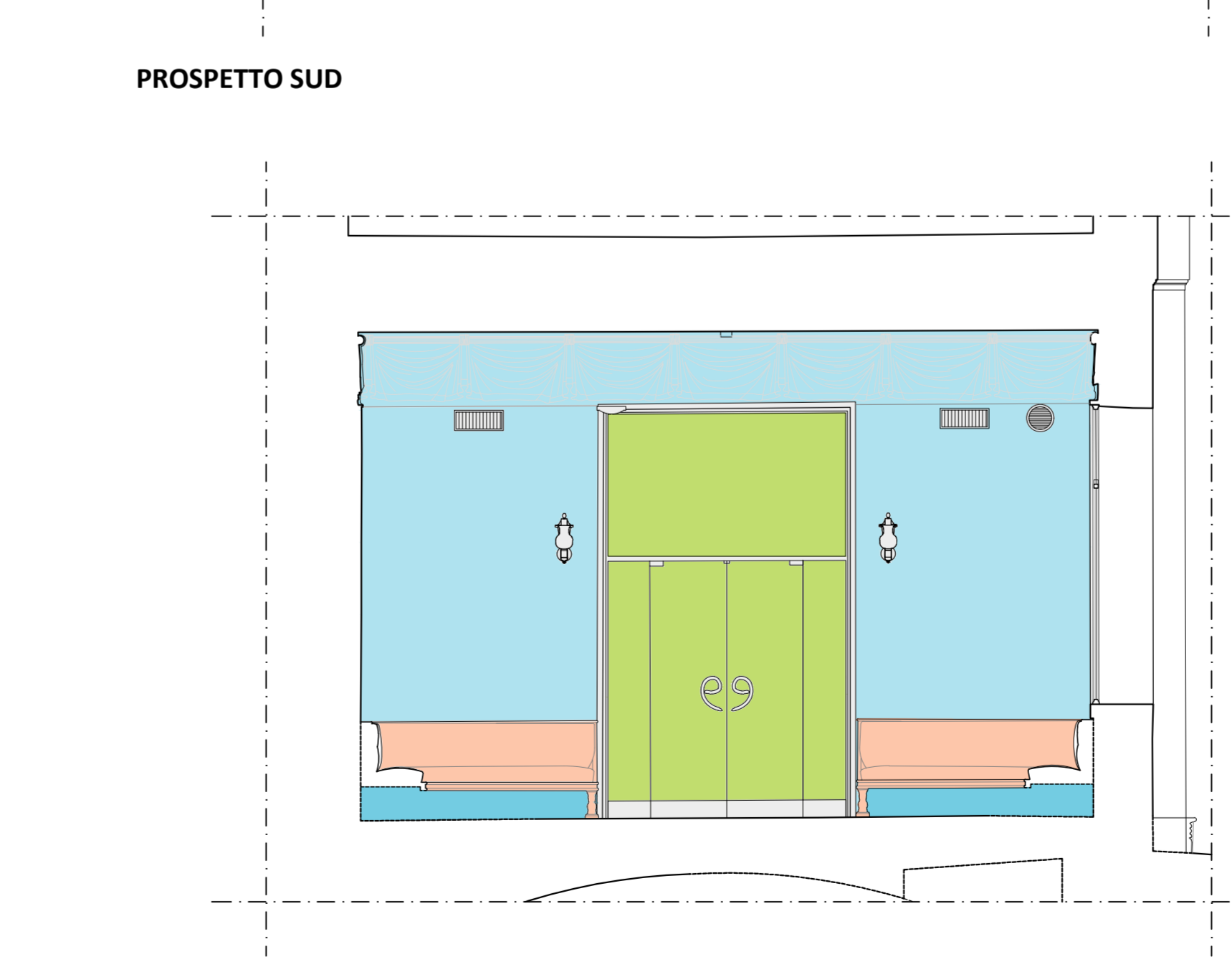
PROSPETTO EST



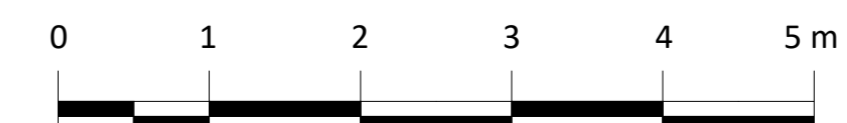
PROSPETTO SUD



PROSPETTO OVEST



PROSPETTO NORD



Committente_ **COMUNE DI PADOVA**
Settore Lavori Pubblici

Incarico_ **"LLPP EDP 2024/040 RESTAURO DEL CAFFE' PEDROCCHI. RESTAURO SALE"**. Incarico di progettazione e di direzione operativa delle opere di restauro.
CUP H99D23000200007

Affidatario_ **RED STUDIO società di ingegneria s.r.l.**
Piazza Statuto 16 - 55045 Pietrasanta (LU)
Arch. Angela Di Paola
Dott.ssa Maria Scalici (PPF1 - settore 1 e 2)
Collaboratori: *Ing. Andrea Calcagnini, Arch. Chiara Cerrito, Ing. Greta Frosini, Arch. Sara Garuglieri, Prisca Lanterna, Arch. Elena Matteuzzi, Ing. Simone Vecchio, Arch. Beatrice Verona*

Consulenti esterni_ **ICF Ingegneria srl**
Via di Vorno 9A/4 - 55012 Guamo (LU)
Ing. Claudio Favilla

EsseDi s.n.c. - Laboratorio di Restauro
Via Pisanica 57 - 55045 Pietrasanta (LU)
Rest. Daniela Frati (PPF2 - settore 3 e 4)

Giallo d'Argento s.n.c
Via Nunziatina 35 - 56125 Pisa (PI)
Rest. Giovanna Sarti (PPF4 - settore 7)

RESTAURO DELLE SALE DEL CAFFE' PEDROCCHI
SALA BIANCA, SALA ROSSINI, SALA EGIZIA, SALA RINASCIMENTALE, SALA GOTICA

PROGETTO ESECUTIVO
RESTITUZIONI GRAFICHE VETTORIALI

ELABORATO	CODICE ELABORATO
Individuazione settori di competenza della Sala Bianca	APPR_23_BNC_Competenze
Pianta/Ipografia/Prospetto/Sezione	

Scala	1:50	Data	gennaio 26	Revisione	00
-------	------	------	------------	-----------	----