



# Progetto Esecutivo S.I.S.U.S. - STRATEGIA INTEGRATA DI SVILUPPO URBANO SOSTENIBILE

delle Aree Urbane del Programma Regionale (PR) Veneto FERS 2021-2027

## "Pista ciclabile Mandria"

nome file copertine.dwg  ottobre 2024	LLPP OPI 2024/001  CUI 00644060287-2024-00001*	Elaborato <b>N</b>  PIANO SICUREZZA COORDINAMENTO SCHEDE E APPENDICI	
<b>Progettisti</b>  arch. Alberto Marescotti geom. Alessandra Agosti geom. Daniele Pettenello	<b>Rup</b>  ing. Massimo Benvenuti	<b>Capo Servizio</b>  ing. Massimo Benvenuti	<b>Capo Settore</b>  dott. Danilo Guarti



## S.I.S.U.S. – STRATEGIA INTEGRATA DI SVILUPPO URBANO SOSTENIBILE

delle Aree Urbane del Programma Regionale (PR) Veneto FERS 2021-2027

### "Pista ciclabile Mandria"

#### PROGETTO ESECUTIVO PIANO DI SICUREZZA E COORDINAMENTO – D.Lgs.81/08 SCHEMI E APPENDICI

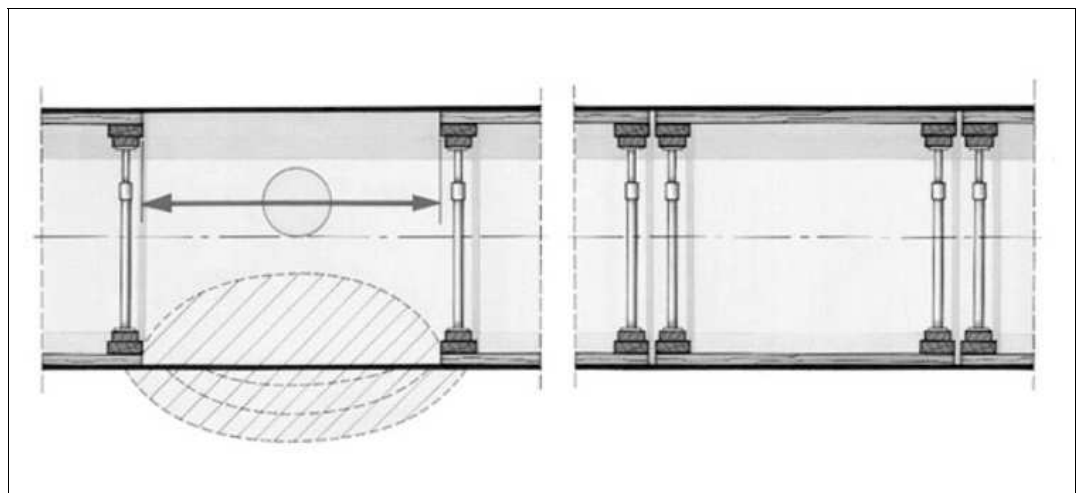
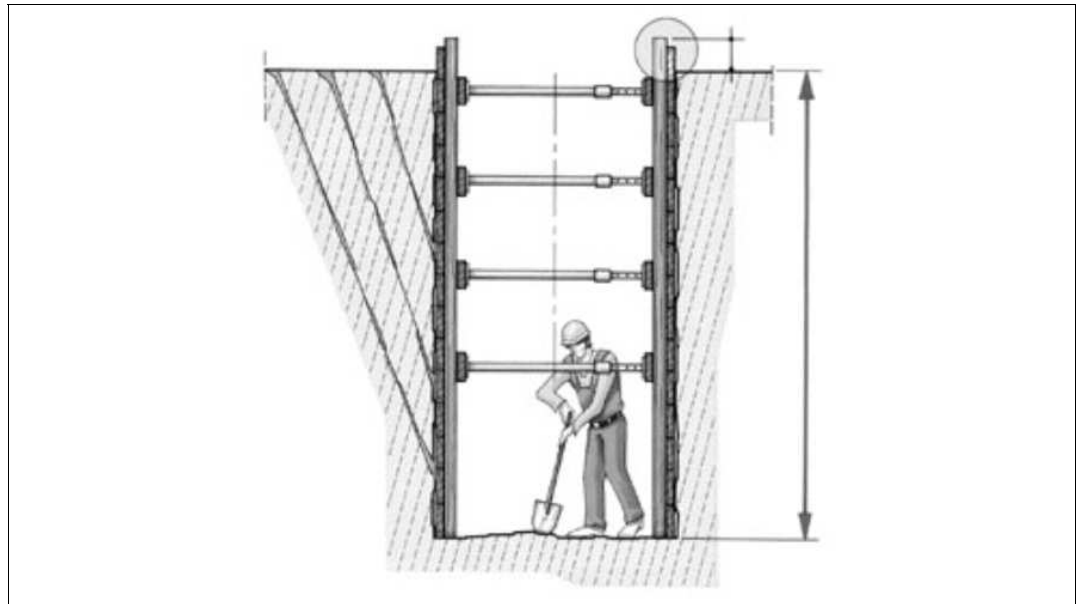
#### INDICE

1	Schema 1-2.....	2
2	Schema 3.....	3
3	Schema 4.....	4
4	Schema 5.....	5
5	Schema 6.....	5
6	Schema 7.....	6
7	Schema 8.....	6
8	Schema 9.....	7
9	Schema 10.....	8
10	Schema 11.....	8
11	Schema 12.....	9
12	MODELLI.....	10

## 1 SCHEMA 1-2

Per scavi in sezione ristretta:

- qualora le pareti siano tali da non consentire il natural declivio (con profondità maggiore di 1,5 metri) è necessario disporre specifica armatura di protezione;
- l'armatura deve sporgere dal piano di campagna di minimo 30 cm, al fine di evitare la caduta nel vuoto di persone o materiali;
- più armature devono essere disposte una di seguito all'altra senza interruzione, al fine di non avere pareti dello scavo a rischio di frana o smottamento, con conseguente pericolo per la sicurezza dei lavoratori che vi operano.



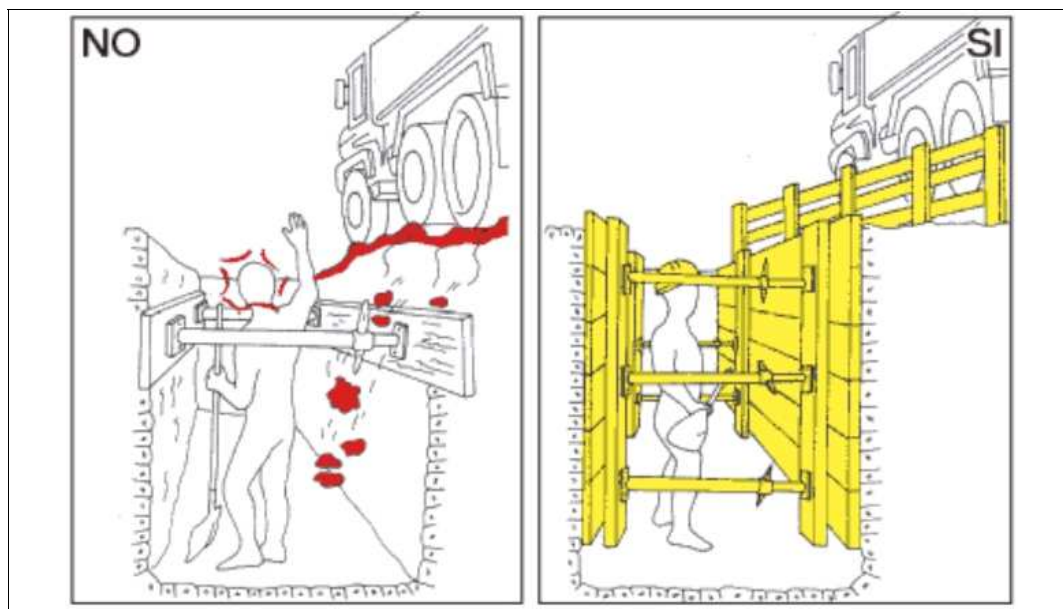
## 2 SCHEMA 3

In presenza di scavi disporre in posizione adeguata e sicura le macchine e gli attrezzi. I mezzi di cantiere e i depositi, in particolare devono essere collocati in funzione della procedura di scavo, della movimentazione e transito degli stessi.

I mezzi di cantiere dovranno mantenere adeguata distanza di sicurezza da bordo scavo.

È obbligatoria la predisposizione di strutture di sostegno nelle aree e nelle vie di passaggio di macchine e mezzi (ad esempio puntellatura, sostegno a scarpa, paratie, pendenze particolari, in funzione della profondità di scavo, della consistenza del terreno, dell'entità dei carichi viaggianti, ecc.), con l'obiettivo di evitare frane o smottamenti del terreno per il peso contemporaneo della macchina con il carico in movimentazione.

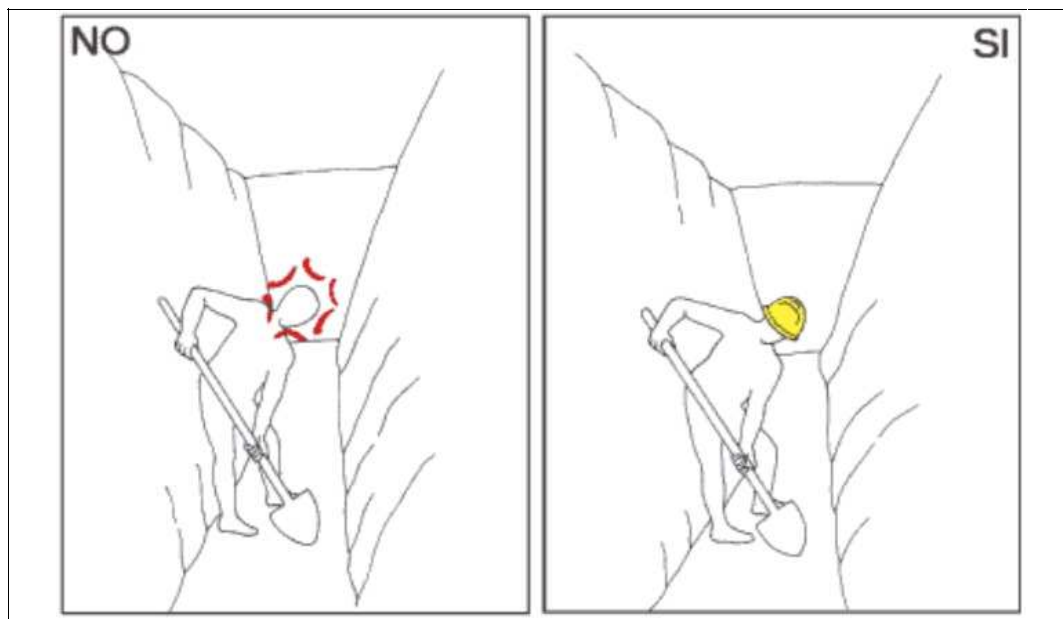
lo scavo dovrà inoltre essere debitamente segnalato (con nastro bicolore, transenne, ecc.).



## 3 SCHEMA 4

Il lavoratore all'interno dello scavo deve indossare i D.P.I. previsti per la lavorazione in corso (in particolare: casco protettivo del capo).

È vietato il deposito di materiali ed attrezzi presso la trincea di scavo.



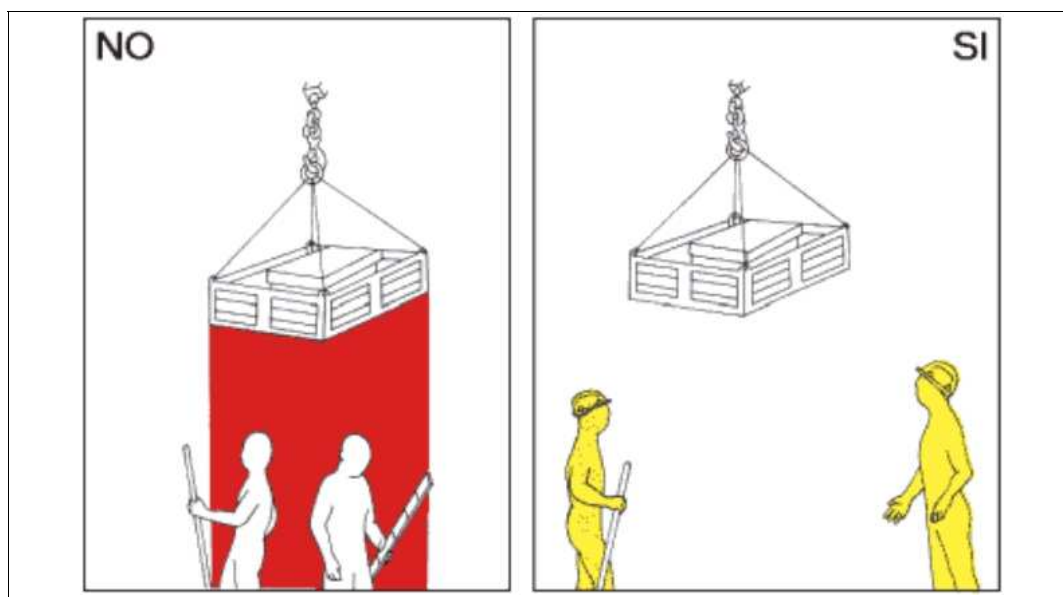
#### 4 SCHEMA 5

È assolutamente vietato sostare al di sotto dei carichi sospesi.

I lavoratori addetti al carico/scarico devono indossare idonei D.P.I. (in particolare: casco di protezione).

Verificare stato e capacità di carico ammissibili di funi, catene, ganci, ecc. prima del loro utilizzo.

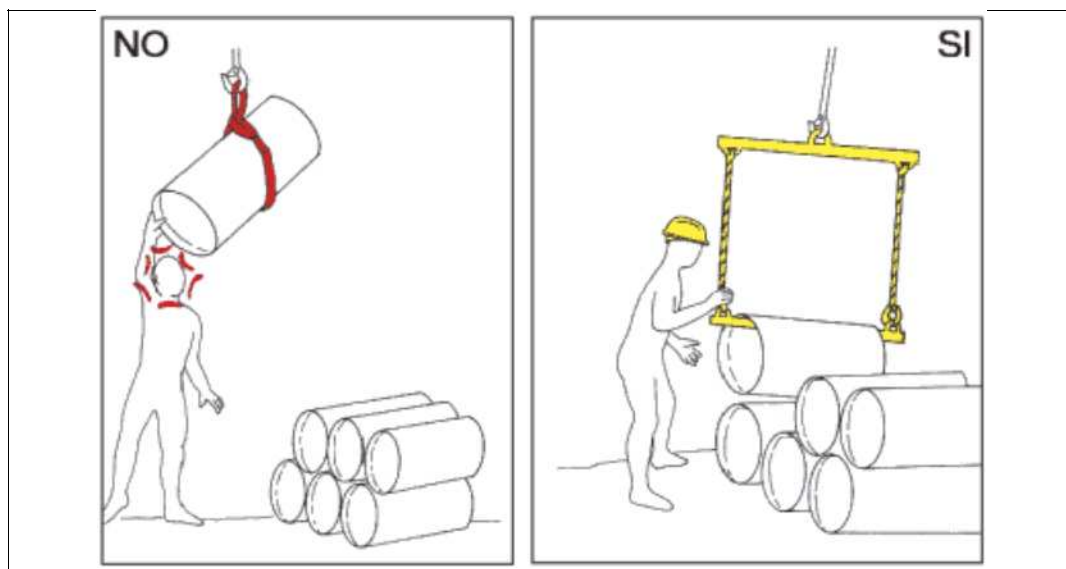
Verificare che i ganci risultino muniti di sicura.



## 5 SCHEMA 6

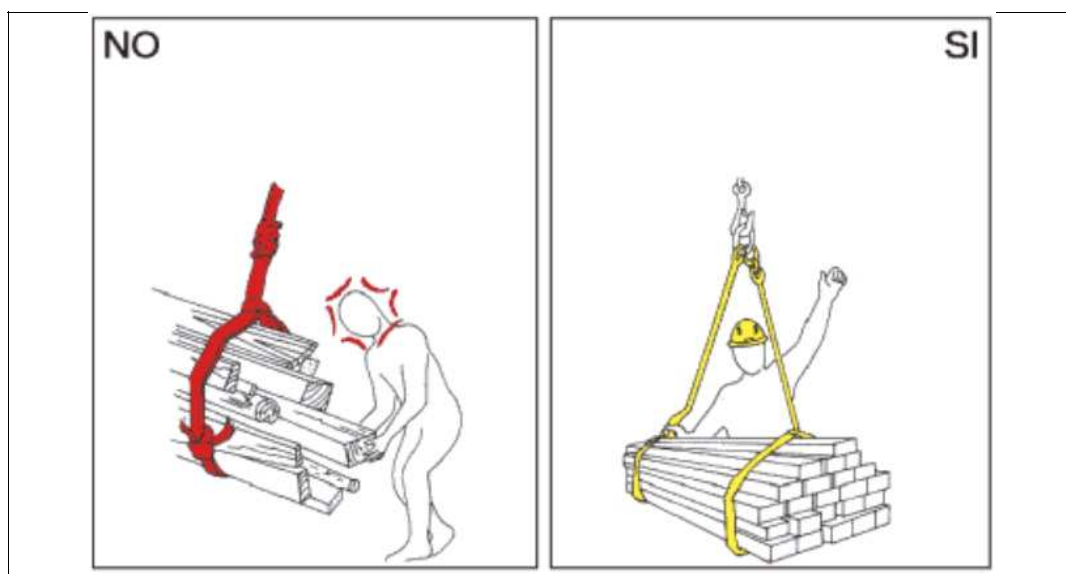
Prima della movimentazione di materiali a mezzo di autogrù o di altri mezzi di sollevamento, agganciare il carico in modo sicuro (vedi esempio) ed assicurarsi della sua stabilità.

Indossare i previsti D.P.I. (casco di sicurezza, ecc.) e non sostare sotto i carichi; per la manovre da terra usare apposite funi.



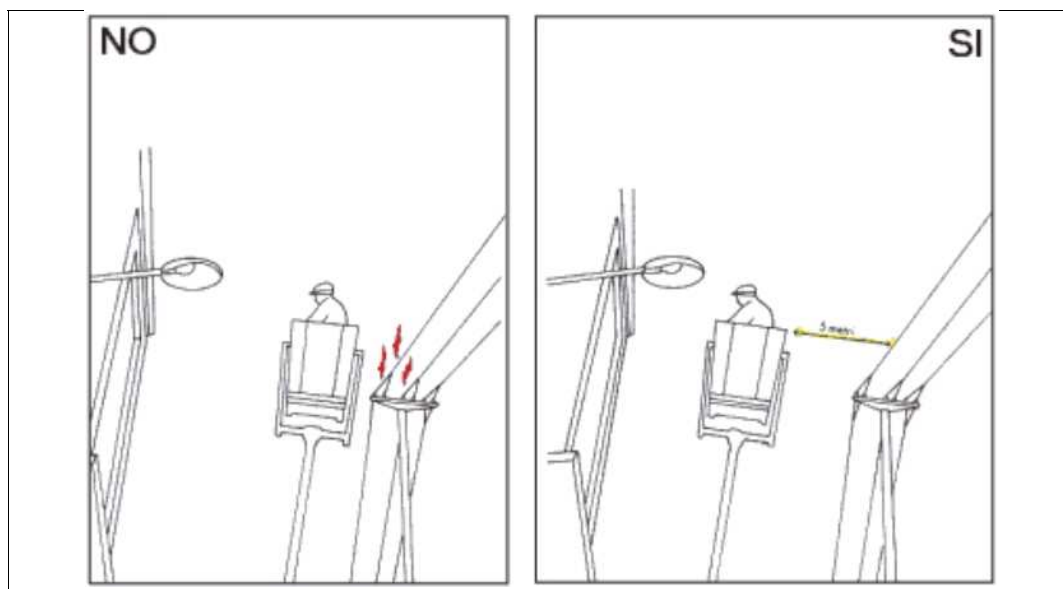
## 6 SCHEMA 7

I lavoratori addetti al carico/scarico devono indossare idonei D.P.I. (in particolare: casco di protezione).



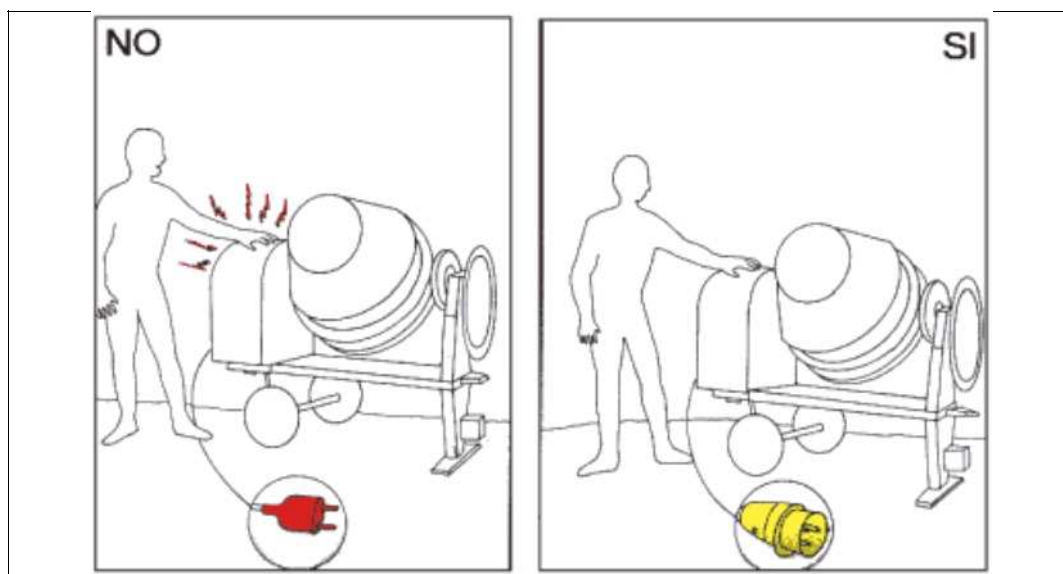
## 7 SCHEMA 8

Nell'utilizzo di autogrù e simili, durante la movimentazione di materiali in quota, nell'uso dell'escavatore, assicurare una distanza minima di 5 m da linee elettriche aeree in tensione.



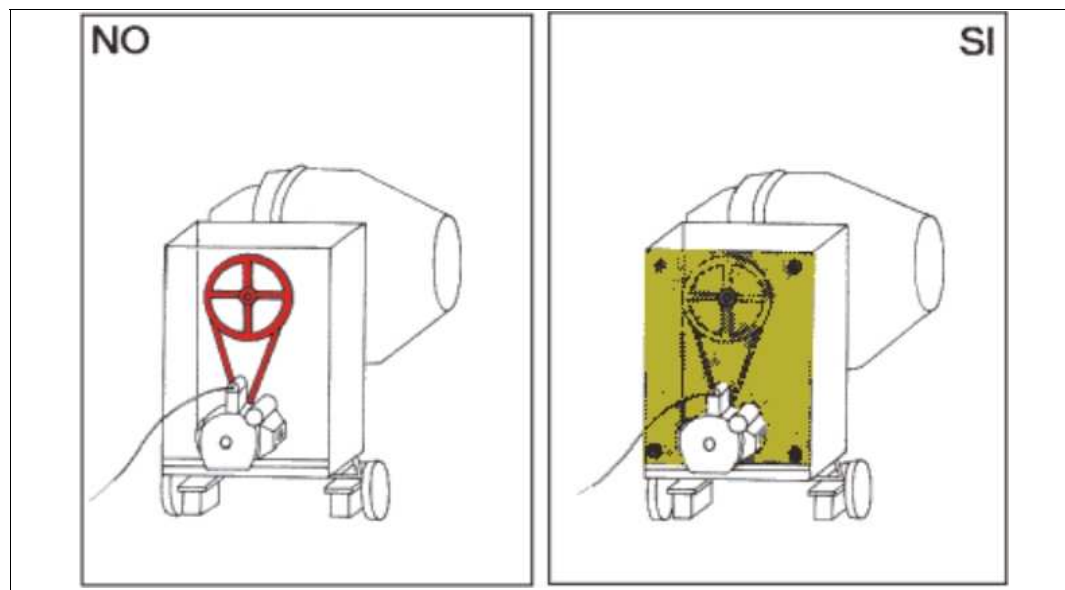
## 8 SCHEMA 9

La betoniera a bicchiere deve essere conforme alle normative vigenti, possedere marcatura CE, e la presa deve essere idonea contro eventuali getti d'acqua (grado di protezione minimo IP67).



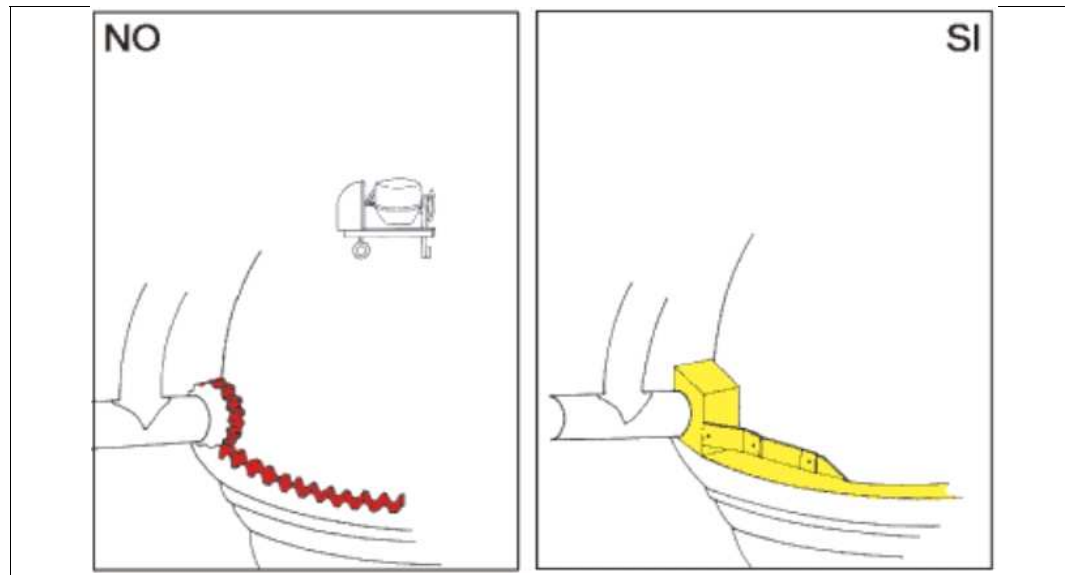
## 9 SCHEMA 10

Gli organi in movimento della betoniera devono essere protetti da apposito sportello.



### 10 SCHEMA 11

La ghiera della betoniera a bicchiere deve essere munita di apposita protezione.

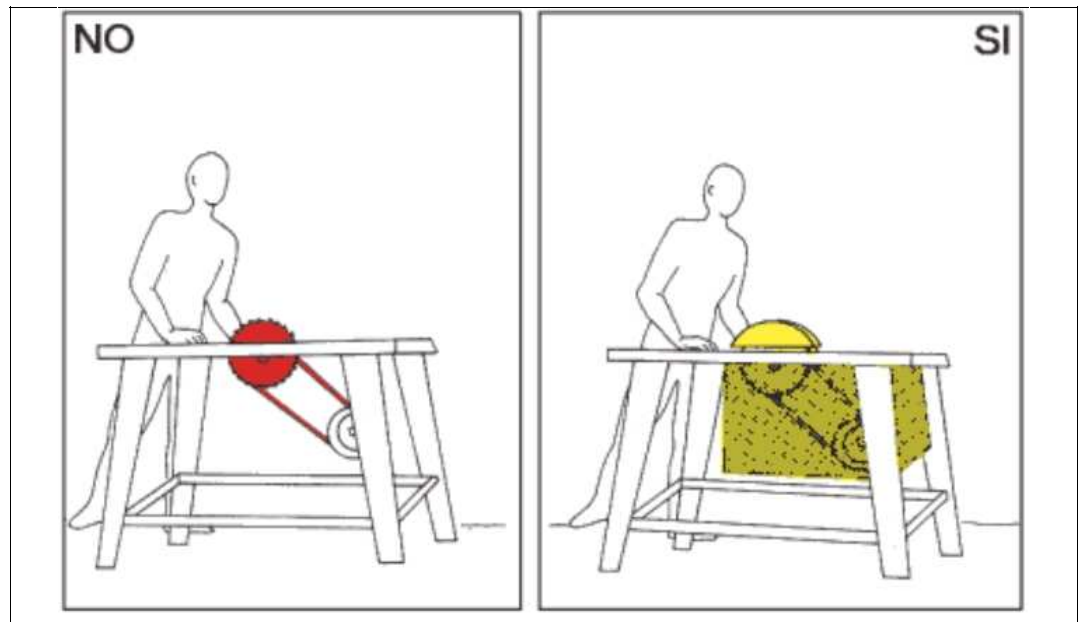


### 11 SCHEMA 12

È fatto divieto di manomettere le macchine o parte di esse, in particolare:

- durante l'utilizzo della sega circolare verificare la presenza di apposita protezione;
  - l'utilizzo di ogni macchina è consentito a personale esperto;
- prima dell'uso, consultare il libretto d'uso e manutenzione in dotazione.





## 12 MODELLI

### Mod. 1

#### DICHIARAZIONE POSIZIONI IMPRESA (A CURA DI TUTTE LE IMPRESE ESECUTRICI)

Oggetto:

lavori di .....

In relazione alla vostra richiesta, il sottoscritto .....

in qualità di legale rappresentante dell'impresa esecutrice .....,

DICHIARA

Che l'impresa medesima è iscritta alla CCIAA di ..... al n° .....

Che è in possesso di attestazione SOA n° ..... rilasciata il ..... da .....

Che è iscritta al Registro Imprese di ....., n° .....

Che l'organico medio annuo (OMA) distinto per qualifica è il seguente:

Qualifica	OMA

Che gli estremi delle denunce a INPS, INAIL e Casse Edili sono i seguenti:

INPS .....

INAIL .....

Casse Edili .....

Che il contratto collettivo stipulato dalle organizzazioni sindacali comparativamente più rappresentative applicato ai lavoratori dipendenti è .....

Che rispetta gli obblighi assicurativi e previdenziali previsti dalle leggi e dai contratti di lavoro.

In fede

\_\_\_\_\_, li \_\_\_/\_\_\_/\_\_\_

Timbro e firma dell'impresa

\_\_\_\_\_



**Mod. 2**

**NOMINA DEL DIRETTORE TECNICO DI CANTIERE  
(A CURA DI TUTTE LE IMPRESE ESECUTRICI)**

Oggetto:

lavori di .....

Il sottoscritto ..... in qualità di legale rappresentante dell'impresa ..... nomina il (titolo di studio) ..... (nome e cognome) ....., quale DIRETTORE TECNICO di CANTIERE in oggetto, e dichiara di avergli consegnato ed illustrato il piano di sicurezza e coordinamento ed il piano operativo di sicurezza.

Il direttore tecnico, tra l'altro, è a conoscenza che è tenuto ad essere presente in cantiere quando convocato dal coordinatore per la sicurezza in fase di esecuzione e a presenziare alle riunioni di coordinamento ordinate dal Coordinatore per l'Esecuzione.

In fede

\_\_\_\_\_, li \_\_\_/\_\_\_/\_\_\_

L'impresa – Timbro e firma

\_\_\_\_\_

Il D.T.C. – Per accettazione

\_\_\_\_\_

### Mod. 3

## DICHIARAZIONE DI AVVENUTA EFFETTUAZIONE DEGLI ADEMPIMENTI PREVISTI DAL D.LGS.81/08 (A CURA DI TUTTE LE IMPRESE ESECUTRICI)

Oggetto:

lavori di .....

Il sottoscritto ..... in qualità di legale rappresentante  
dell'impresa esecutrice .....,

### DICHIARA

- a) di aver comunicato il nominativo del RSPP agli Enti di controllo
- b) di aver nominato il Medico competente (se necessario)
- c) di aver designato i lavoratori incaricati dell'attuazione delle misure di prevenzione incendi e lotta antincendio, di evacuazione dei lavoratori in caso di pericolo grave ed immediato, di salvataggio, di pronto soccorso e, comunque, di gestione delle emergenze
- d) di aver informato e formato i propri dipendenti sui rischi per la salute e la sicurezza specifici dell'attività dell'impresa, nonché in particolare su quelli indicati nel piano di sicurezza e coordinamento
- e) di aver consegnato a tutti i lavoratori i DPI necessari per le proprie mansioni e di averli adeguatamente formati sul relativo uso.

In fede

\_\_\_\_\_, li \_\_\_/\_\_\_/\_\_\_

L'impresa – Timbro e firma

\_\_\_\_\_



**Mod. 4**

**DICHIARAZIONE RELATIVA AGLI ADEMPIMENTI CONNESSI CON LA DIFFUSIONE DEL PIANO DI SICUREZZA E DI COORDINAMENTO E DEI PIANI OPERATIVI DI SICUREZZA (A CURA DI TUTTE LE IMPRESE APPALTATRICI)**

Oggetto:

lavori di .....

**Adempimenti relativi alla diffusione del Piano di Sicurezza**

Il sottoscritto ..... in qualità di legale rappresentante dell'impresa appaltatrice ....., esecuzione delle seguenti lavorazioni: ....., consegna il proprio piano operativo di sicurezza e

**DICHIARA**

- a) di aver ricevuto dal committente il Piano di Sicurezza e di Coordinamento entro i termini previsti dalla legge
- b) di aver consultato il Rappresentante per la sicurezza dei lavoratori prima dell'accettazione del Piano di cui sopra
- c) di aver letto, compreso ed accettato il Piano di cui sopra in ogni sua parte
- d) di aver consultato il proprio Rappresentante per la sicurezza dei lavoratori in merito al proprio Piano operativo di sicurezza

In fede

\_\_\_\_\_, li \_\_\_/\_\_\_/\_\_\_

L'impresa – Timbro e firma

\_\_\_\_\_

Il Rappresentante della sicurezza dei lavoratori

\_\_\_\_\_

**Mod. 4b**

**DICHIARAZIONE RELATIVA AGLI ADEMPIMENTI CONNESSI CON LA DIFFUSIONE DEL PIANO DI SICUREZZA E DI COORDINAMENTO E DEI PIANI OPERATIVI DI SICUREZZA (A CURA DI TUTTE LE IMPRESE SUBAPPALTATRICI)**



Oggetto:

lavori di .....

**Adempimenti relativi alla diffusione del Piano di Sicurezza**

Il sottoscritto..... in qualità di legale rappresentante dell'impresa esecutrice ....., incaricata dall'impresa aggiudicataria ..... dell'esecuzione delle seguenti lavorazioni: .....

....., consegna il proprio piano operativo di sicurezza e

**DICHIARA**

- a) di aver ricevuto dall'impresa aggiudicataria il Piano di Sicurezza e di Coordinamento entro i termini previsti dalla legge
- b) di aver consultato il Rappresentante per la sicurezza dei lavoratori prima dell'accettazione del Piano di cui sopra
- c) di aver letto, compreso ed accettato il Piano di cui sopra in ogni sua parte
- d) di aver consultato il proprio Rappresentante per la sicurezza dei lavoratori in merito al proprio Piano operativo di sicurezza

In fede

\_\_\_\_\_, li \_\_\_/\_\_\_/\_\_\_

L'impresa – Timbro e firma

\_\_\_\_\_

Il Rappresentante della sicurezza dei lavoratori

\_\_\_\_\_

**Mod. 4c**

**DICHIARAZIONE DI RICEVIMENTO DEL PIANO DI SICUREZZA E DI COORDINAMENTO DA PARTE DEI LAVORATORI AUTONOMI (A CURA DI TUTTI I LAVORATORI AUTONOMI)**

Oggetto:

lavori di .....

**Adempimenti relativi alla diffusione del Piano di Sicurezza**



Il sottoscritto ..... lavoratore autonomo, incaricato dall'impresa aggiudicataria ..... dell'esecuzione delle seguenti lavorazioni: .....

**DICHIARA**

- a) di aver ricevuto il Piano di Sicurezza e di Coordinamento entro i termini previsti dalla legge
- b) di aver letto, compreso ed accettato il Piano di cui sopra in ogni sua parte
- c) che osserverà quanto ivi prescritto

In fede

\_\_\_\_\_, li \_\_/\_\_/\_\_

Il lavoratore autonomo

\_\_\_\_\_

**Mod. 5**

**AFFIDAMENTO E GESTIONE  
DI MACCHINE ED ATTREZZATURE**

Oggetto:

lavori di .....

Con la presente siamo a consegnarVi per il cantiere ..... le  
seguenti macchine e attrezzature:

<b>Macchina/attrezzatura</b>	<b>Tipo e n° Matricola</b>
• autobetoniera	•
• autocarro	•
• autogrù/braccio meccanico	•
• betoniera	•
• compattatore a piatto vibrante	•
• compressore d'aria	•
• escavatore	•
• flessibile	•
• gruppo elettrogeno	•
• martello demolitore elettrico	•
• martello demolitore pneumatico	•
• pala meccanica	•
• ponte mobile sviluppabile	•
• rullo compressore	•
• scarificatrice	•
• sega circolare	•
• smerigliatrice portatile	•
• tagliasfalto a disco	•
• trapano elettrico	•
• utensili a mano	•
•	•

In fede

\_\_\_\_\_, li \_\_\_/\_\_\_/\_\_\_

L'impresa affidante

\_\_\_\_\_

**DICHIARAZIONE**

Il Sig. .... in qualità di Referente  
di cantiere dell'Impresa affidataria .....





## DICHIARA

- a) di aver preso visione che le attrezzature e le macchine prese in consegna sono rispondenti ai requisiti di sicurezza previsti dalle norme di prevenzione
- b) di essere stato informato dei rischi e dei sistemi di prevenzione relativi all'utilizzo delle macchine e delle attrezzature consegnate

## E SI IMPEGNA A

- a) far utilizzare le attrezzature e le macchine prese in consegna esclusivamente a proprio personale idoneo, tecnicamente capace, informato e formato specificatamente;
- b) informare i propri operatori sui rischi e le misure preventive nell'uso delle macchine e sul divieto di vanificare le funzioni dei dispositivi di sicurezza delle macchine e delle attrezzature;
- c) mantenere in buone condizioni le macchine e attrezzature prese in consegna.

In fede

\_\_\_\_\_, li \_\_/\_\_/\_\_

L'Impresa affidataria – Timbro e firma

\_\_\_\_\_

Nel caso in cui una qualche macchina o attrezzatura sia priva di marcature CE, la stessa non può essere presa in consegna né portata in cantiere, se non viene rilasciata dalla Casa Costruttrice o Ente Certificatore la seguente dichiarazione:

### DICHIARAZIONE

Ai sensi dell'art.11 comma 1 del DPR 24.07.96 n.459, si attesta che la macchina sotto specificata:

Descrizione \_\_\_\_\_

Marca \_\_\_\_\_

Modello \_\_\_\_\_

Numero di matricola \_\_\_\_\_

Anno di costruzione \_\_\_\_\_

priva di marcatura CE in quanto immessa sul mercato prima del 21.10.96, al momento della consegna,

- è conforme ai requisiti di sicurezza previsti dalla normativa antinfortunistica previgente alla data di entrata in vigore del DPR 459/96
- non ha subito modifiche o riparazioni eccedenti l'ordinaria o straordinaria manutenzione
- è allestita in una delle configurazioni previste dal costruttore
- è dotata di proprio manuale di istruzioni per l'uso e la manutenzione.

Data  
\_\_\_\_\_

Timbro e Firma  
Casa Costruttrice  
Verificatore  
\_\_\_\_\_



## Notifica Preliminare

RACCOMANDATA A/R – PEC

SPISAL – ASL 6  
via Ospedale, 22  
35121 PADOVA  
fax 049.8214100  
[protocollo.aulss6@pecveneto.it](mailto:protocollo.aulss6@pecveneto.it)

DIREZIONE  
PROVINCIALE DEL LAVORO  
Passaggio De Gasperi  
35131 PADOVA  
fax 049.8756018  
[dtl.padova@pec.lavoro.gov.it](mailto:dtl.padova@pec.lavoro.gov.it)  
[dpl-padova@lavoro.gov.it](mailto:dpl-padova@lavoro.gov.it)

LAVORI	<b>delibera di approvazione progetto esecutivo GC</b> <b>LLPP INF</b> <b>CUP</b> <b>CIG</b>
	<b>NOTIFICA PRELIMINARE (art.99 D.Lgs.81/08)</b>

**Cantiere**

COMUNE DI PADOVA

**Natura dell'opera**

lavori stradali – categoria OG3

Data presunta di inizio lavori

Data presunta di fine lavori

Durata lavori (giorni)

Ammontare dei lavori affidati

Numero massimo presunto dei lavoratori

Numero previsto di imprese e lavoratori autonomi

Entità del cantiere

uomini/giorno

**Committente**



**Responsabile del Procedimento**

**Direttore dei Lavori**

**Coordinatore per la sicurezza in fase di esecuzione**

Dati dell'impresa appaltatrice dei lavori

**Denominazione**

**Attività svolta**

**Dipendenti mediamente impegnati**

**C.F. – P. IVA**

**Persone di riferimento**

Per il Committente – Comune di Padova

Il Capo Settore



REGIONE DEL VENETO



COMUNE DI PADOVA  
Settore Lavori Pubblici

**Il Responsabile dei Lavori**  
Capo Settore Lavori Pubblici

**Il Coordinatore per la sicurezza in  
fase di progettazione**  
arch. Alberto Marescotti