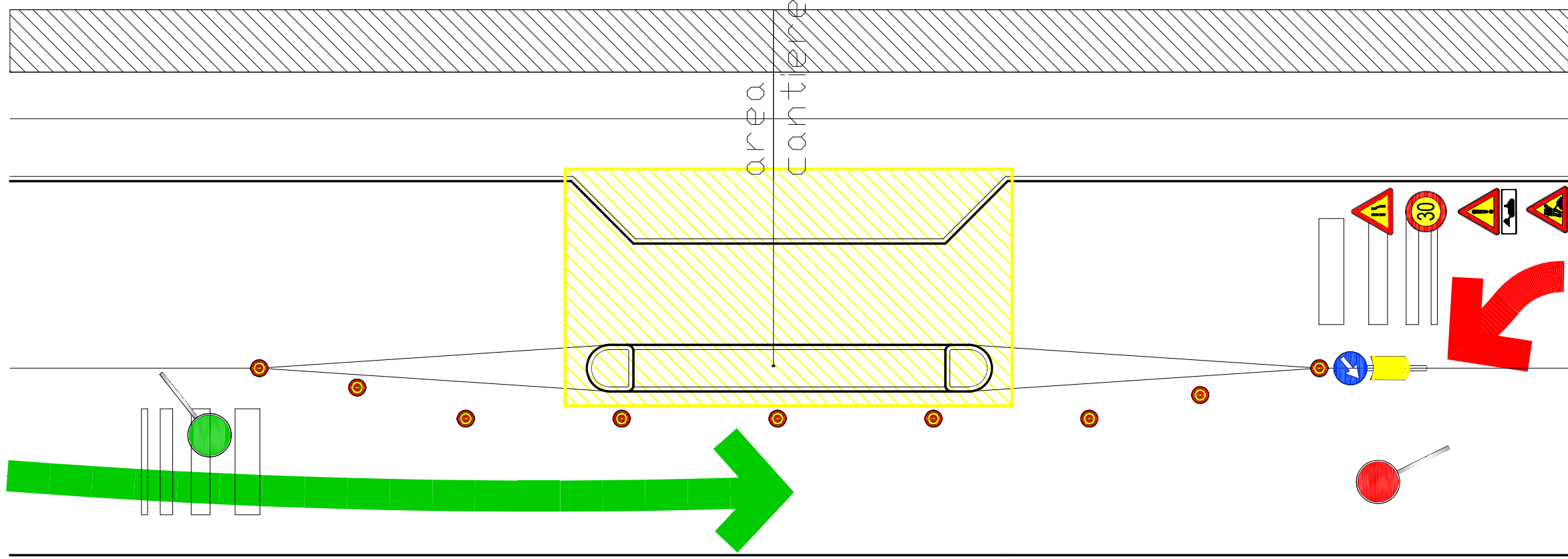
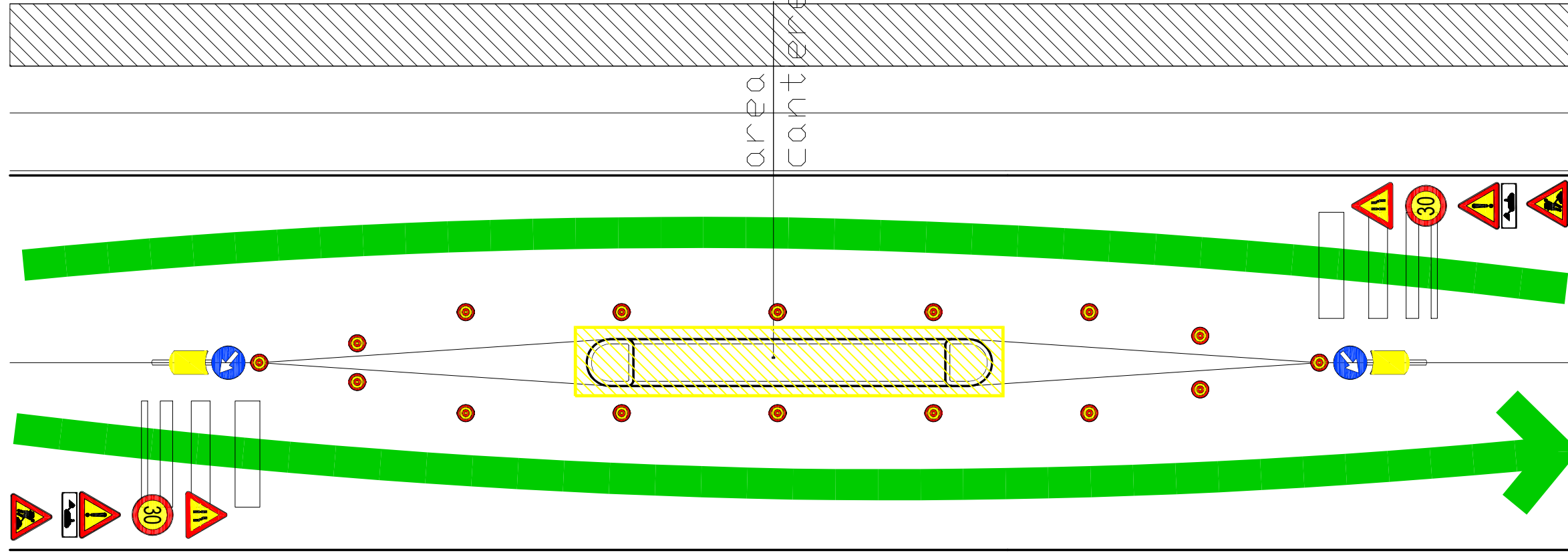


STRADA A DOPPIO SENSO DI CIRCOLAZIONE CON DUE CORSIE
CANTIERE LATERALE MEZZA CARREGGIATA



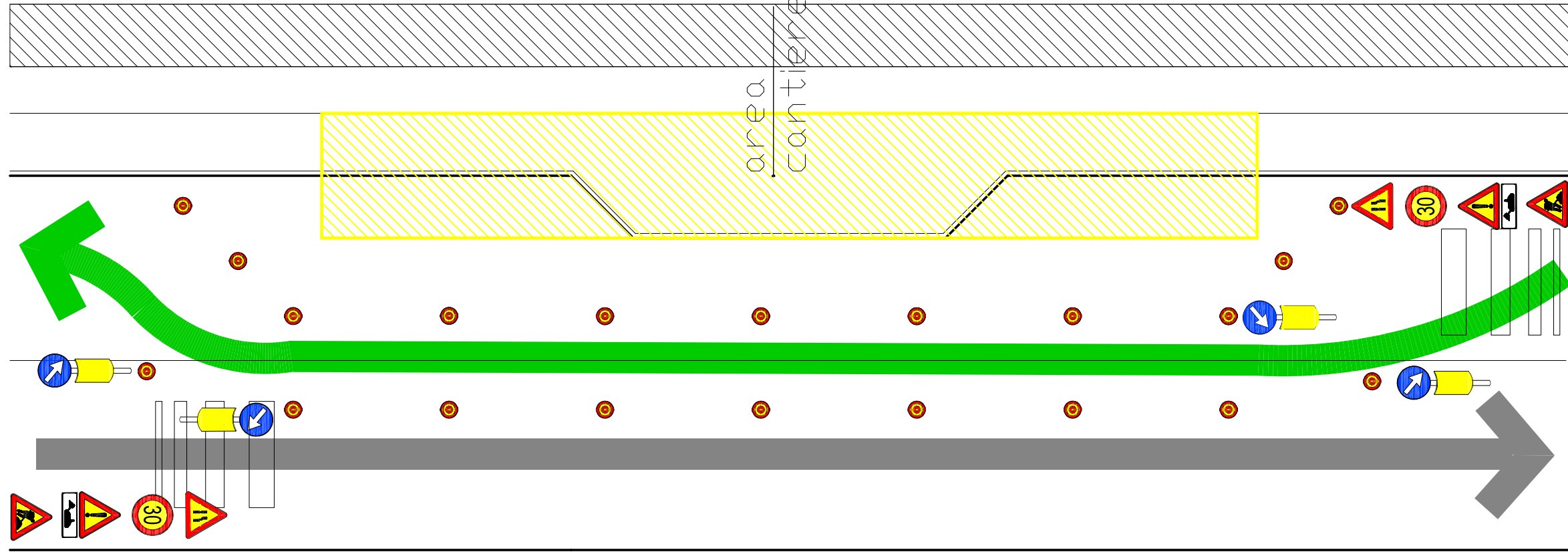
la carreggiata è di 2,75 m; è possibile ridurla a 2,50 m se è interdetto il transito di trasporto pesante e pubblico collettivo per il periodo di cantiere

STRADA A DOPPIO SENSO DI CIRCOLAZIONE CON DUE CORSIE
CANTIERE MOBILE CENTRO CARREGGIATA



la carreggiata è di 2,75 m; è possibile ridurla a 2,50 m se è interdetto il transito di trasporto pesante e pubblico collettivo per il periodo di cantiere

STRADA A DOPPIO SENSO DI CIRCOLAZIONE CON DUE CORSIE
CANTIERE MOBILE AI LATI DELLA CARREGGIATA



se la carreggiata è maggiore di 5,60 m, è possibile mantenere una strada a doppio senso di marcia



COMUNE DI PADOVA

SETTORE LAVORI PUBBLICI
Servizio Opere Infrastrutturali



PRIMUS - Programma di incentivazione della Mobilità Urbana Sostenibile
BICIPOLITANA PATAVINA - ITINERARIO CICLABILE DI VIA ORSINI
VARIANTE UBICATIVA al POD sottoscritto in data 24/05/2019

marzo 2024

Elaborato **13**

PROGETTO
SCHEMI SICUREZZA

Progettisti

arch. Alberto Marescotti
geom. Daniele Pettenello
geom. Giovanni Zanellato
geom. Massimiliano Maulu

Rup

ing. Massimo Benvenuti

Capo Servizio

ing. Massimo Benvenuti

Capo Settore

dott. Danilo Guarti