



# COMUNE DI PADOVA

SETTORE LAVORI PUBBLICI  
Servizio Opere Infrastrutturali



## PrIMUS - Programma di incentivazione della Mobilità Urbana Sostenibile BICIPOLITANA PATAVINA - ITINERARIO CICLABILE DI VIA ORSINI VARIANTE UBICATIVA al POD sottoscritto in data 24/05/2019

marzo 2024

Elaborato

**M**

PIANO DI SICUREZZA E DI COORDINAMENTO  
SCHEDE, APPENDICI E ALLEGATI

### Progettisti

arch. Alberto Marescotti  
geom. Daniele Pettenello  
geom. Giovanni Zanellato  
geom. Massimiliano Maulu

### Rup

ing. Massimo Benvenuti

### Capo Servizio

ing. Massimo Benvenuti

### Capo Settore

dott. Danilo Guarti



COMUNE DI PADOVA  
SETTORE LAVORI PUBBLICI  
*Servizio Opere Infrastrutturali*  
Codice Fiscale 00644060287



MINISTERO DELL'AMBIENTE  
E DELLA SICUREZZA ENERGETICA

**PrIMUS**

**PSC – Schemi e Appendici**

## **“BICIPOLITANA PATAVINA - Itinerario ciclabile di corso Milano”**

### **PIANO DI SICUREZZA E COORDINAMENTO – D.Lgs.81/08 SCHEMI E APPENDICI**

#### **INDICE**

<b>1</b>	<b>Schema 1-2.....</b>	<b>2</b>
<b>2</b>	<b>Schema 3.....</b>	<b>3</b>
<b>3</b>	<b>Schema 4.....</b>	<b>4</b>
<b>4</b>	<b>Schema 5.....</b>	<b>5</b>
<b>5</b>	<b>Schema 6.....</b>	<b>5</b>
<b>6</b>	<b>Schema 7.....</b>	<b>6</b>
<b>7</b>	<b>Schema 8.....</b>	<b>6</b>
<b>8</b>	<b>Schema 9.....</b>	<b>7</b>
<b>9</b>	<b>Schema 10.....</b>	<b>8</b>
<b>10</b>	<b>Schema 11.....</b>	<b>8</b>
<b>11</b>	<b>Schema 12.....</b>	<b>9</b>
<b>12</b>	<b>MODELLI.....</b>	<b>10</b>



COMUNE DI PADOVA  
SETTORE LAVORI PUBBLICI  
*Servizio Opere Infrastrutturali*  
Codice Fiscale 00644060287



MINISTERO DELL'AMBIENTE  
E DELLA SICUREZZA ENERGETICA

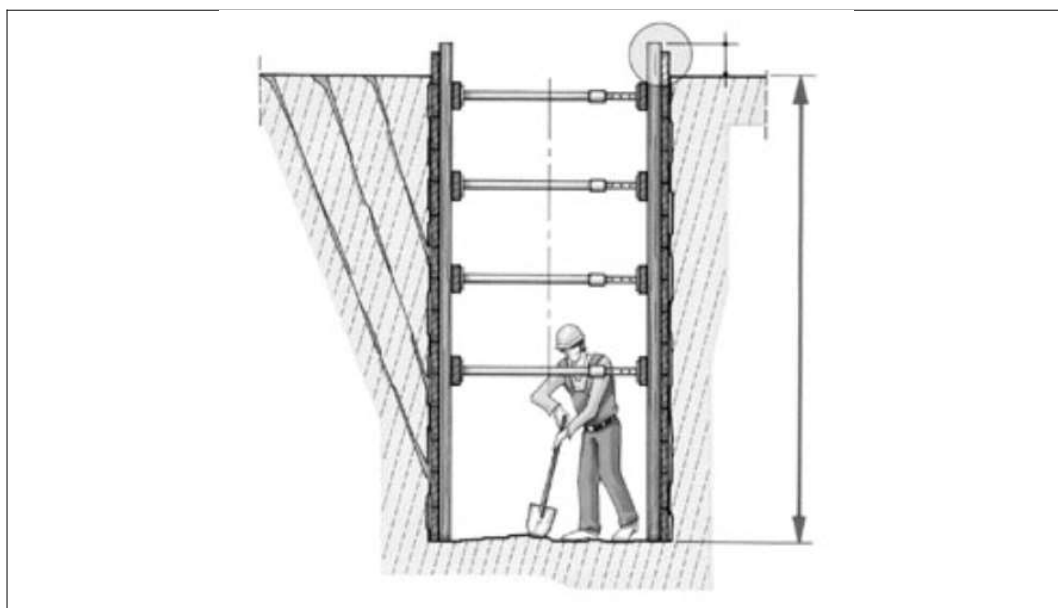
**PrIMUS**

**PSC – Schemi e Appendici**

## **1 SCHEMA 1-2**

Per scavi in sezione ristretta:

- qualora le pareti siano tali da non consentire il natural declivio (con profondità maggiore di 1,5 metri) è necessario disporre specifica armatura di protezione;
- l'armatura deve sporgere dal piano di campagna di minimo 30 cm, al fine di evitare la caduta nel vuoto di persone o materiali;
- più armature devono essere disposte una di seguito all'altra senza interruzione, al fine di non avere pareti dello scavo a rischio di frana o smottamento, con conseguente pericolo per la sicurezza dei lavoratori che vi operano.





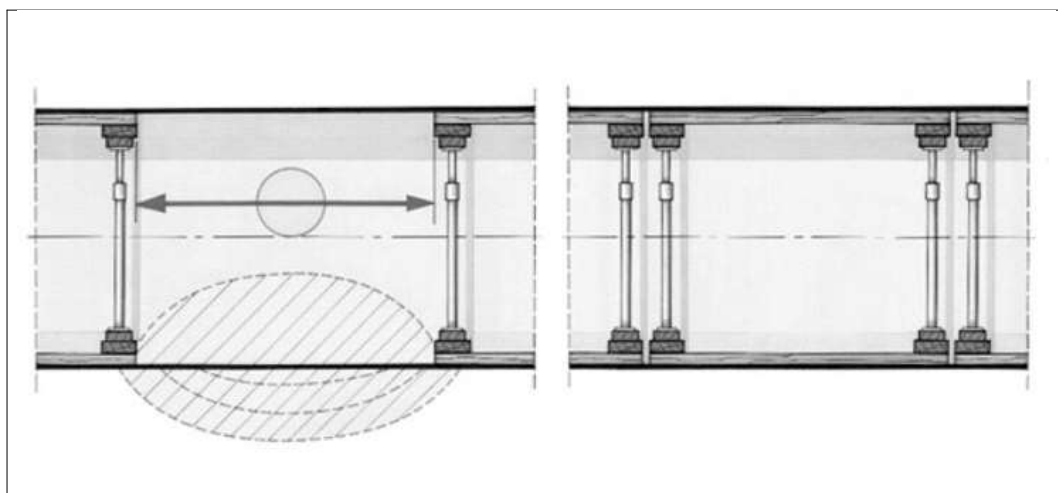
COMUNE DI PADOVA  
SETTORE LAVORI PUBBLICI  
*Servizio Opere Infrastrutturali*  
Codice Fiscale 00644060287



MINISTERO DELL'AMBIENTE  
E DELLA SICUREZZA ENERGETICA

**PrIMUS**

**PSC – Schemi e Appendici**



## 2 SCHEMA 3

In presenza di scavi disporre in posizione adeguata e sicura le macchine e gli attrezzi. I mezzi di cantiere e i depositi, in particolare devono essere collocati in funzione della procedura di scavo, della movimentazione e transito degli stessi.

I mezzi di cantiere dovranno mantenere adeguata distanza di sicurezza da bordo scavo.

È obbligatoria la predisposizione di strutture di sostegno nelle aree e nelle vie di passaggio di macchine e mezzi (ad esempio puntellatura, sostegno a scarpa, paratie, pendenze particolari, in funzione della profondità di scavo, della consistenza del terreno, dell'entità dei carichi viaggianti, ecc.), con l'obiettivo di evitare frane o smottamenti del terreno per il peso contemporaneo della macchina con il carico in movimentazione.

lo scavo dovrà inoltre essere debitamente segnalato (con nastro bicolore, transenne, ecc.).





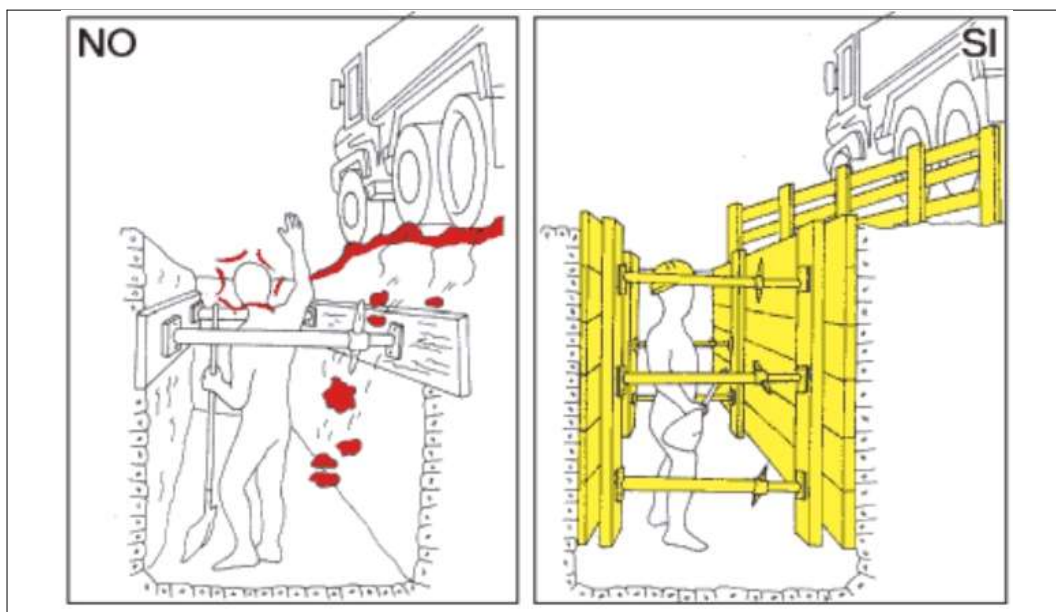
COMUNE DI PADOVA  
SETTORE LAVORI PUBBLICI  
Servizio Opere Infrastrutturali  
Codice Fiscale 00644060287



MINISTERO DELL'AMBIENTE  
E DELLA SICUREZZA ENERGETICA

**PrIMUS**

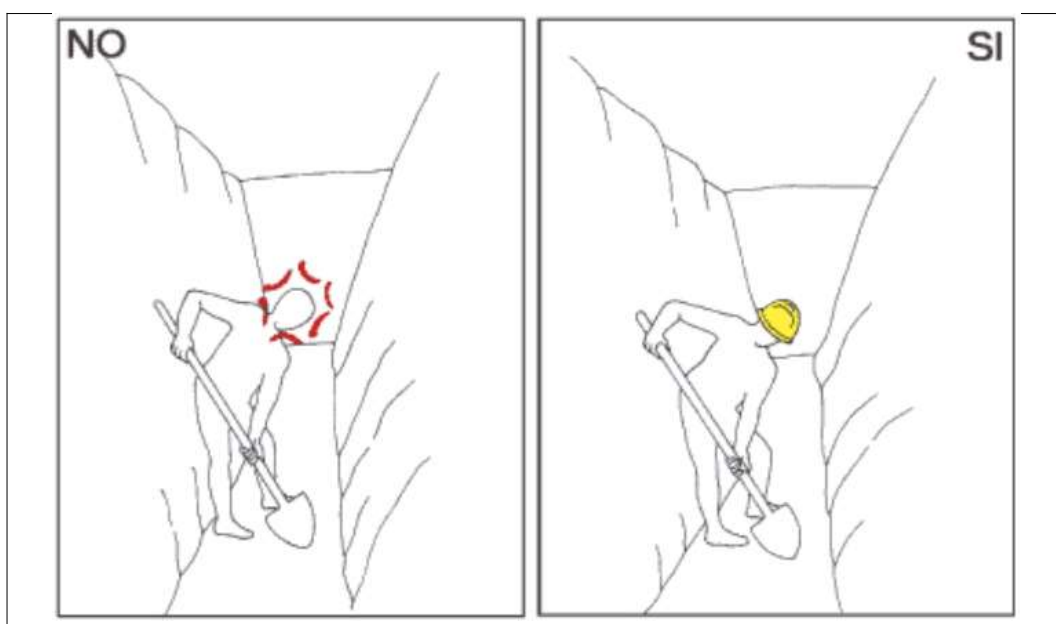
**PSC – Schemi e Appendici**



### 3 SCHEMA 4

Il lavoratore all'interno dello scavo deve indossare i D.P.I. previsti per la lavorazione in corso (in particolare: casco protettivo del capo).

È vietato il deposito di materiali ed attrezzi presso la trincea di scavo.





**COMUNE DI PADOVA**  
SETTORE LAVORI PUBBLICI  
*Servizio Opere Infrastrutturali*  
Codice Fiscale 00644060287



MINISTERO DELL'AMBIENTE  
E DELLA SICUREZZA ENERGETICA

**PrIMUS**

**PSC – Schemi e Appendici**

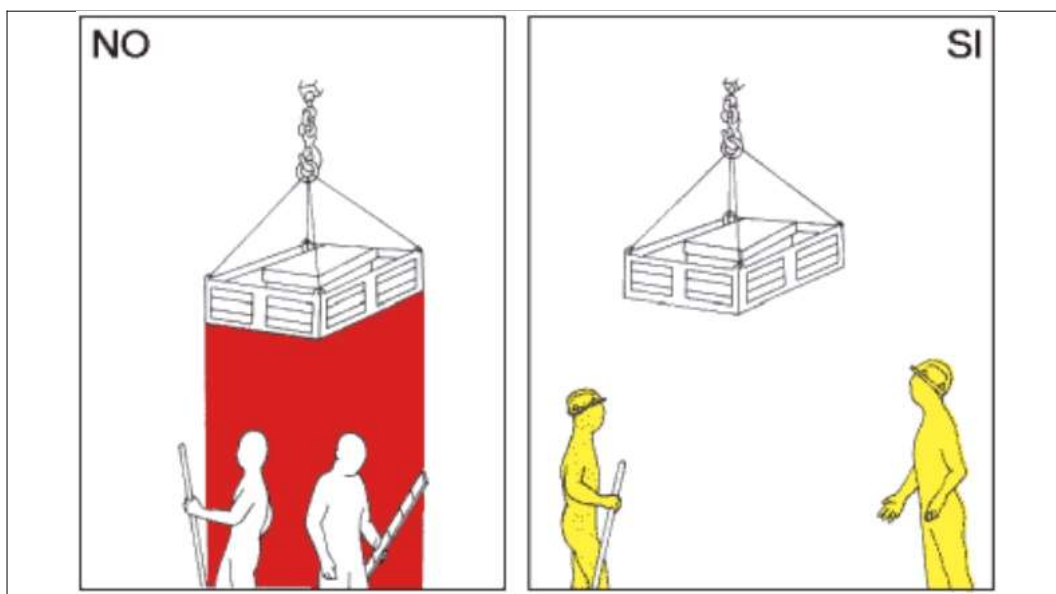
#### **4 SCHEMA 5**

È assolutamente vietato sostare al di sotto dei carichi sospesi.

I lavoratori addetti al carico/scarico devono indossare idonei D.P.I. (in particolare: casco di protezione).

Verificare stato e capacità di carico ammissibili di funi, catene, ganci, ecc. prima del loro utilizzo.

Verificare che i ganci risultino muniti di sicura.



#### **5 SCHEMA 6**

Prima della movimentazione di materiali a mezzo di autogru o di altri mezzi di sollevamento, agganciare il carico in modo sicuro (vedi esempio) ed assicurarsi della sua stabilità.

Indossare i previsti D.P.I. (casco di sicurezza, ecc.) e non sostare sotto i carichi; per la manovre da terra usare apposite funi.



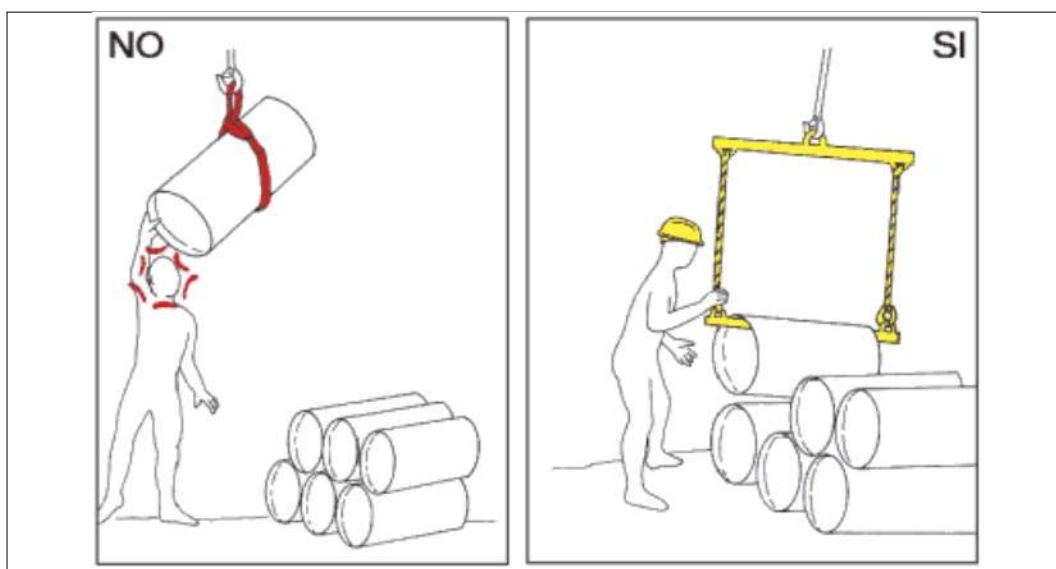
**COMUNE DI PADOVA**  
SETTORE LAVORI PUBBLICI  
*Servizio Opere Infrastrutturali*  
Codice Fiscale 00644060287



MINISTERO DELL'AMBIENTE  
E DELLA SICUREZZA ENERGETICA

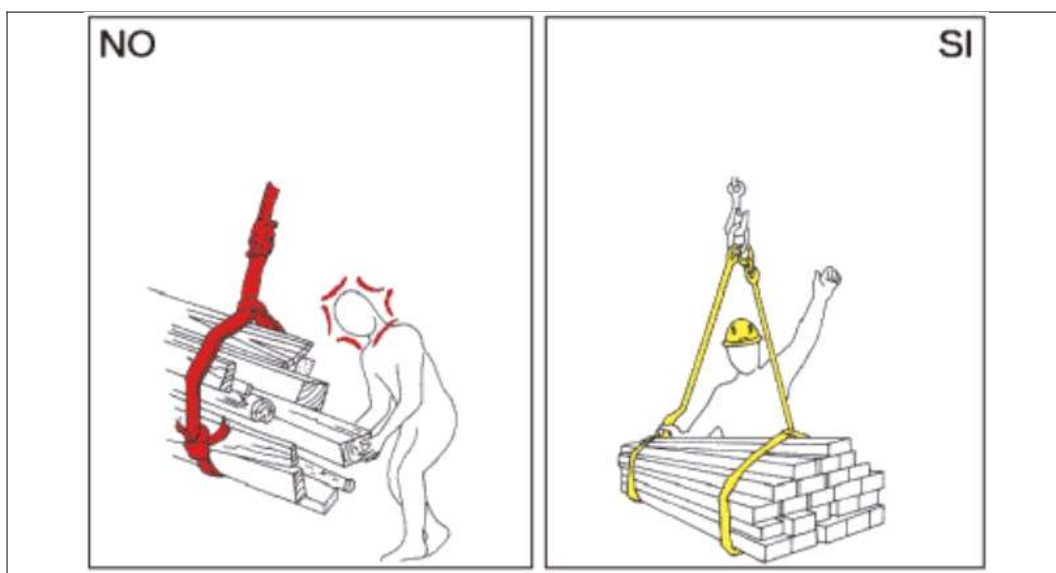
**PrIMUS**

**PSC – Schemi e Appendici**



## 6 SCHEMA 7

I lavoratori addetti al carico/scarico devono indossare idonei D.P.I. (in particolare: casco di protezione).



## 7 SCHEMA 8

Nell'utilizzo di autogrù e simili, durante la movimentazione di materiali in quota, nell'uso dell'escavatore, assicurare una distanza minima di 5 m da linee elettriche aeree in tensione.



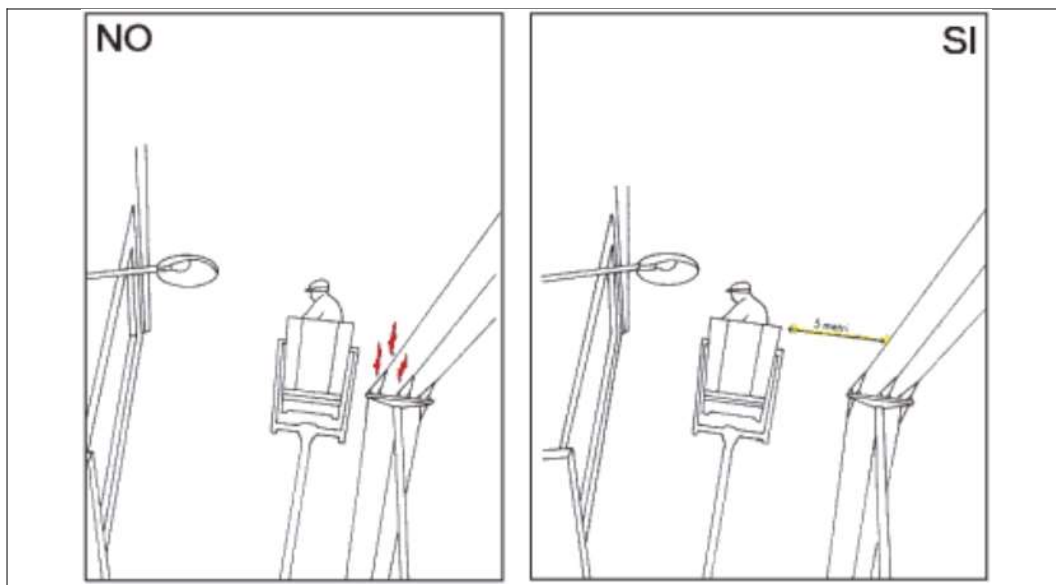
COMUNE DI PADOVA  
SETTORE LAVORI PUBBLICI  
Servizio Opere Infrastrutturali  
Codice Fiscale 00644060287



MINISTERO DELL'AMBIENTE  
E DELLA SICUREZZA ENERGETICA

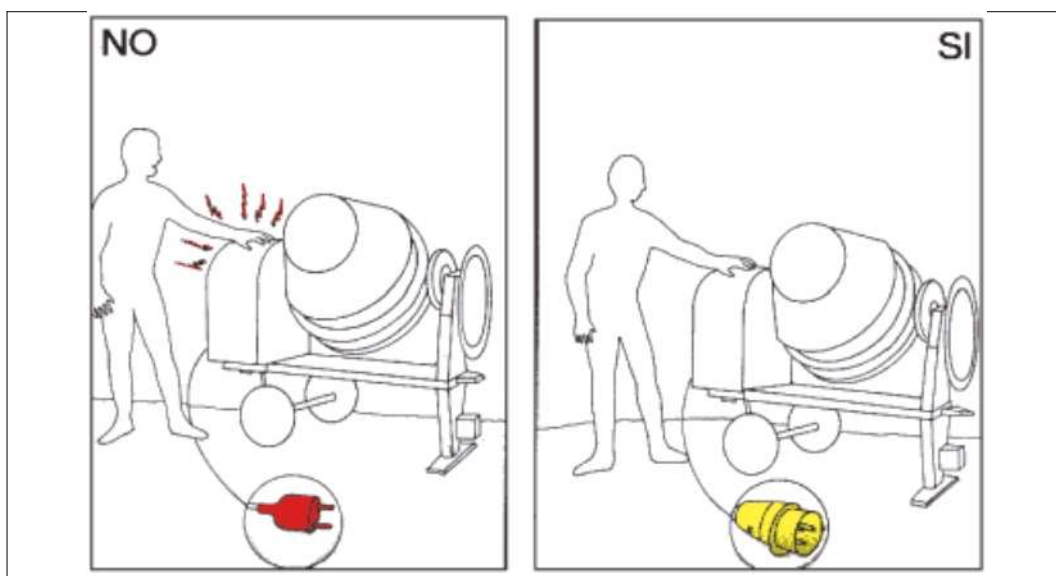
**PrIMUS**

**PSC – Schemi e Appendici**



## 8 SCHEMA 9

La betoniera a bicchiere deve essere conforme alle normative vigenti, possedere marcatura CE, e la presa deve essere idonea contro eventuali getti d'acqua (grado di protezione minimo IP67).







COMUNE DI PADOVA  
SETTORE LAVORI PUBBLICI  
Servizio Opere Infrastrutturali  
Codice Fiscale 00644060287



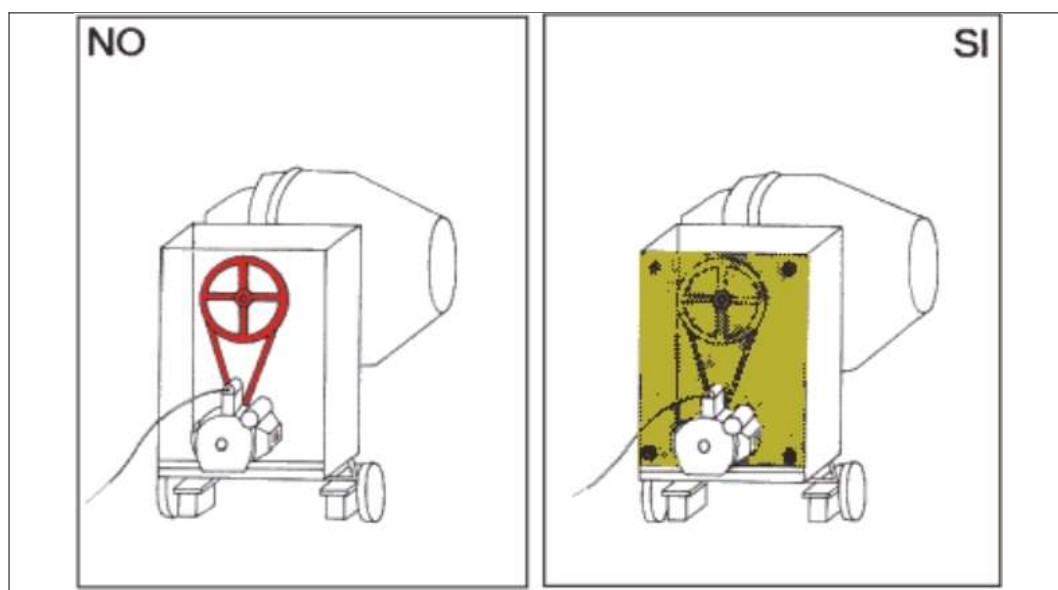
MINISTERO DELL'AMBIENTE  
E DELLA SICUREZZA ENERGETICA

**PrIMUS**

**PSC – Schemi e Appendici**

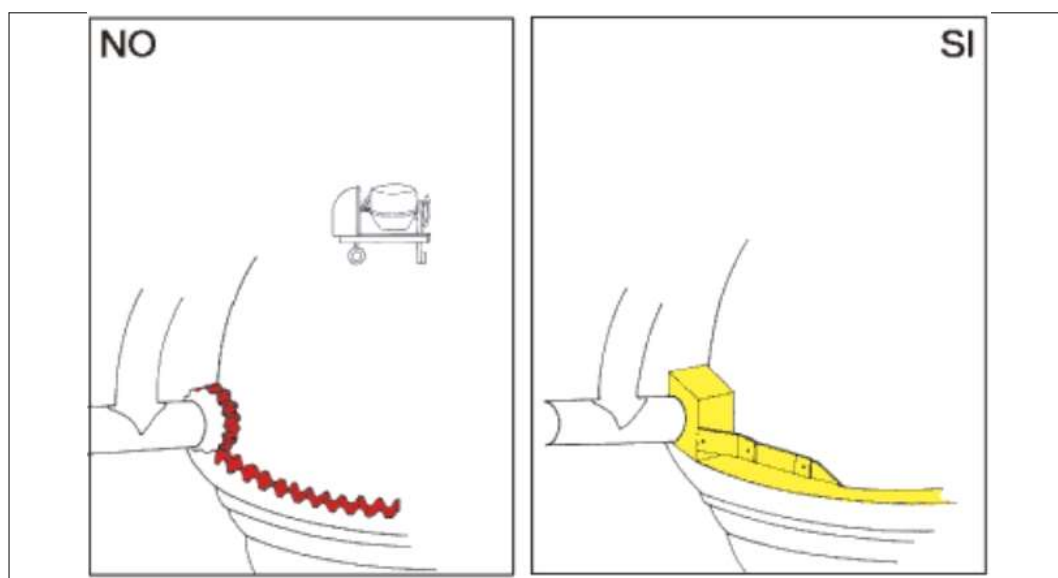
## 9 SCHEMA 10

Gli organi in movimento della betoniera devono essere protetti da apposito sportello.



## 10 SCHEMA 11

La ghiera della betoniera a bicchiere deve essere munita di apposita protezione.





COMUNE DI PADOVA  
SETTORE LAVORI PUBBLICI  
*Servizio Opere Infrastrutturali*  
Codice Fiscale 00644060287



MINISTERO DELL'AMBIENTE  
E DELLA SICUREZZA ENERGETICA

**PrIMUS**

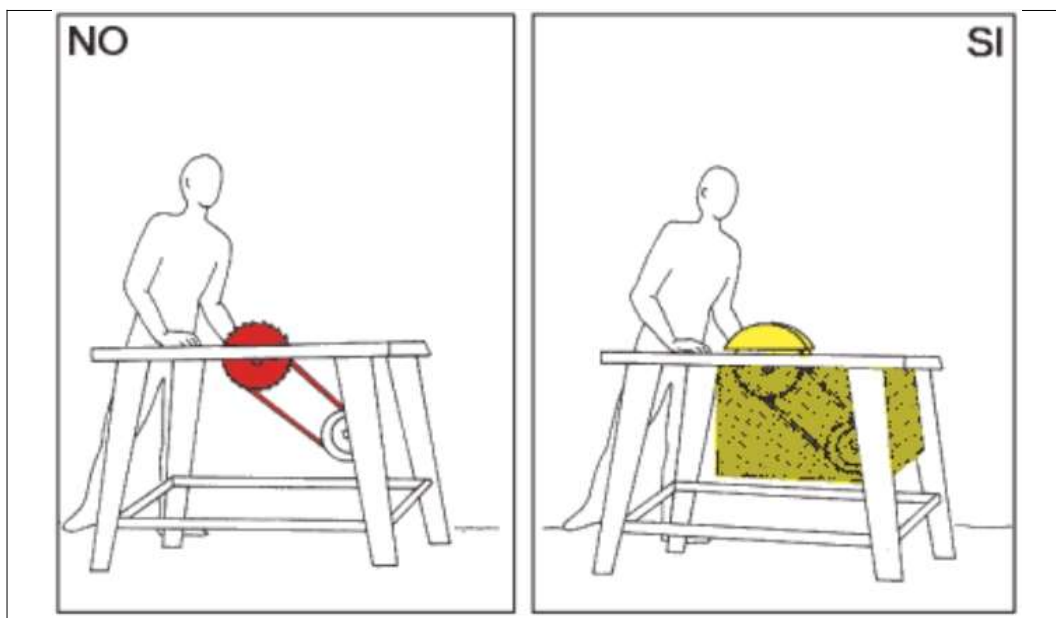
**PSC – Schemi e Appendici**

## 11 SCHEMA 12

È fatto divieto di manomettere le macchine o parte di esse, in particolare:

- durante l'utilizzo della sega circolare verificare la presenza di apposita protezione;
- l'utilizzo di ogni macchina è consentito a personale esperto;

prima dell'uso, consultare il libretto d'uso e manutenzione in dotazione.





COMUNE DI PADOVA  
SETTORE LAVORI PUBBLICI  
Servizio Opere Infrastrutturali  
Codice Fiscale 00644060287



MINISTERO DELL'AMBIENTE  
E DELLA SICUREZZA ENERGETICA

**PrIMUS**

**PSC – Schemi e Appendici**

## 12 MODELLI

### Mod. 1

#### DICHIARAZIONE POSIZIONI IMPRESA (A CURA DI TUTTE LE IMPRESE ESECUTRICI)

Oggetto:

lavori di .....

In relazione alla vostra richiesta, il sottoscritto .....

in qualità di legale rappresentante dell'impresa esecutrice .....,

DICHIARA

Che l'impresa medesima è iscritta alla CCIAA di ..... al n° .....

Che è in possesso di attestazione SOA n° ..... rilasciata il ..... da .....

Che è iscritta al Registro Imprese di ....., n° .....

Che l'organico medio annuo (OMA) distinto per qualifica è il seguente:

Qualifica	OMA

Che gli estremi delle denunce a INPS, INAIL e Casse Edili sono i seguenti:

INPS .....

INAIL .....

Casse Edili .....

Che il contratto collettivo stipulato dalle organizzazioni sindacali comparativamente più rappresentative applicato ai lavoratori dipendenti è .....

Che rispetta gli obblighi assicurativi e previdenziali previsti dalle leggi e dai contratti di lavoro.

In fede

\_\_\_\_\_, li \_\_\_\_/\_\_\_\_/\_\_\_\_

Timbro e firma dell'impresa

\_\_\_\_\_



COMUNE DI PADOVA  
SETTORE LAVORI PUBBLICI  
*Servizio Opere Infrastrutturali*  
Codice Fiscale 00644060287



MINISTERO DELL'AMBIENTE  
E DELLA SICUREZZA ENERGETICA

**PrIMUS**

**PSC – Schemi e Appendici**

**Mod. 2**

**NOMINA DEL DIRETTORE TECNICO DI CANTIERE  
(A CURA DI TUTTE LE IMPRESE ESECUTRICI)**

Oggetto:

lavori di .....

Il sottoscritto ..... in  
qualità di legale rappresentante dell'impresa .....  
..... nomina il (titolo di studio) ..... (nome e  
cognome) ....., quale DIRETTORE TECNICO di CANTIERE in  
oggetto, e dichiara di avergli consegnato ed illustrato il piano di sicurezza e  
coordinamento ed il piano operativo di sicurezza.

Il direttore tecnico, tra l'altro, è a conoscenza che è tenuto ad essere presente in  
cantiere quando convocato dal coordinatore per la sicurezza in fase di esecuzione e a  
presenziare alle riunioni di coordinamento ordinate dal Coordinatore per l'Esecuzione.

In fede

\_\_\_\_\_, li \_\_\_\_/\_\_\_\_/\_\_\_\_

L'impresa – Timbro e firma

\_\_\_\_\_

Il D.T.C. – Per accettazione

\_\_\_\_\_



COMUNE DI PADOVA  
SETTORE LAVORI PUBBLICI  
*Servizio Opere Infrastrutturali*  
Codice Fiscale 00644060287



MINISTERO DELL'AMBIENTE  
E DELLA SICUREZZA ENERGETICA

**PrIMUS**

**PSC – Schemi e Appendici**

**Mod. 3**

**DICHIARAZIONE DI AVVENUTA EFFETTUAZIONE DEGLI ADEMPIMENTI PREVISTI DAL  
D.LGS.81/08  
(A CURA DI TUTTE LE IMPRESE ESECUTRICI)**

Oggetto:

lavori di .....

Il sottoscritto ..... in qualità di legale rappresentante  
dell'impresa esecutrice .....,

**DICHIARA**

- a) di aver comunicato il nominativo del RSPP agli Enti di controllo
- b) di aver nominato il Medico competente (se necessario)
- c) di aver designato i lavoratori incaricati dell'attuazione delle misure di prevenzione incendi e lotta antincendio, di evacuazione dei lavoratori in caso di pericolo grave ed immediato, di salvataggio, di pronto soccorso e, comunque, di gestione delle emergenze
- d) di aver informato e formato i propri dipendenti sui rischi per la salute e la sicurezza specifici dell'attività dell'impresa, nonché in particolare su quelli indicati nel piano di sicurezza e coordinamento
- e) di aver consegnato a tutti i lavoratori i DPI necessari per le proprie mansioni e di averli adeguatamente formati sul relativo uso.

In fede

\_\_\_\_\_, li \_\_\_\_/\_\_\_\_/\_\_\_\_

L'impresa – Timbro e firma

\_\_\_\_\_





COMUNE DI PADOVA  
SETTORE LAVORI PUBBLICI  
Servizio Opere Infrastrutturali  
Codice Fiscale 00644060287



MINISTERO DELL'AMBIENTE  
E DELLA SICUREZZA ENERGETICA

**PrIMUS**

**PSC – Schemi e Appendici**

**Mod. 4**

**DICHIARAZIONE RELATIVA AGLI ADEMPIMENTI CONNESSI CON LA DIFFUSIONE DEL  
PIANO DI SICUREZZA E DI COORDINAMENTO E DEI PIANI OPERATIVI DI SICUREZZA  
(A CURA DI TUTTE LE IMPRESE APPALTATRICI)**

Oggetto:

lavori di .....

**Adempimenti relativi alla diffusione del Piano di Sicurezza**

Il sottoscritto ..... in qualità di legale rappresentante  
dell'impresa appaltatrice ....., esecuzione  
delle seguenti lavorazioni: .....,  
consegna il proprio piano operativo di sicurezza e

**DICHIARA**

- a) di aver ricevuto dal committente il Piano di Sicurezza e di Coordinamento entro i termini previsti dalla legge
- b) di aver consultato il Rappresentante per la sicurezza dei lavoratori prima dell'accettazione del Piano di cui sopra
- c) di aver letto, compreso ed accettato il Piano di cui sopra in ogni sua parte
- d) di aver consultato il proprio Rappresentante per la sicurezza dei lavoratori in merito al proprio Piano operativo di sicurezza

In fede

\_\_\_\_\_, li \_\_\_\_/\_\_\_\_/\_\_\_\_

L'impresa – Timbro e firma

\_\_\_\_\_

Il Rappresentante della sicurezza dei lavoratori

\_\_\_\_\_

**Mod. 4b**



COMUNE DI PADOVA  
SETTORE LAVORI PUBBLICI  
Servizio Opere Infrastrutturali  
Codice Fiscale 00644060287



MINISTERO DELL'AMBIENTE  
E DELLA SICUREZZA ENERGETICA

**PrIMUS**

**PSC – Schemi e Appendici**

**DICHIARAZIONE RELATIVA AGLI ADEMPIMENTI CONNESSI CON LA DIFFUSIONE DEL  
PIANO DI SICUREZZA E DI COORDINAMENTO E DEI PIANI OPERATIVI DI SICUREZZA  
(A CURA DI TUTTE LE IMPRESE SUBAPPALTATRICI)**

Oggetto:

lavori di .....

**Adempimenti relativi alla diffusione del Piano di Sicurezza**

Il sottoscritto..... in qualità di legale rappresentante  
dell'impresa esecutrice ....., incaricata  
dall'impresa aggiudicataria ..... dell'esecuzione  
delle seguenti lavorazioni: .....

....., consegna il proprio  
piano operativo di sicurezza e

**DICHIARA**

- a) di aver ricevuto dall'impresa aggiudicataria il Piano di Sicurezza e di Coordinamento entro i termini previsti dalla legge
- b) di aver consultato il Rappresentante per la sicurezza dei lavoratori prima dell'accettazione del Piano di cui sopra
- c) di aver letto, compreso ed accettato il Piano di cui sopra in ogni sua parte
- d) di aver consultato il proprio Rappresentante per la sicurezza dei lavoratori in merito al proprio Piano operativo di sicurezza

In fede

\_\_\_\_\_, li \_\_\_\_/\_\_\_\_/\_\_\_\_

L'impresa – Timbro e firma

\_\_\_\_\_

Il Rappresentante della sicurezza dei lavoratori

\_\_\_\_\_



COMUNE DI PADOVA  
SETTORE LAVORI PUBBLICI  
*Servizio Opere Infrastrutturali*  
Codice Fiscale 00644060287



MINISTERO DELL'AMBIENTE  
E DELLA SICUREZZA ENERGETICA

**PrIMUS**

**PSC – Schemi e Appendici**

**Mod. 4c**

**DICHIARAZIONE DI RICEVIMENTO DEL PIANO DI SICUREZZA E DI COORDINAMENTO  
DA PARTE DEI LAVORATORI AUTONOMI  
(A CURA DI TUTTI I LAVORATORI AUTONOMI)**

Oggetto:

lavori di .....

**Adempimenti relativi alla diffusione del Piano di Sicurezza**

Il sottoscritto ..... lavoratore autonomo, incaricato  
dall'impresa aggiudicataria ..... dell'esecuzione  
delle seguenti lavorazioni: .....

**DICHIARA**

- a) di aver ricevuto il Piano di Sicurezza e di Coordinamento entro i termini previsti dalla legge
- b) di aver letto, compreso ed accettato il Piano di cui sopra in ogni sua parte
- c) che osserverà quanto ivi prescritto

In fede

\_\_\_\_\_, li \_\_/\_\_/\_\_

Il lavoratore autonomo

\_\_\_\_\_



COMUNE DI PADOVA  
SETTORE LAVORI PUBBLICI  
Servizio Opere Infrastrutturali  
Codice Fiscale 00644060287



MINISTERO DELL'AMBIENTE  
E DELLA SICUREZZA ENERGETICA

**PrIMUS**

**PSC – Schemi e Appendici**

**Mod. 5**

**AFFIDAMENTO E GESTIONE  
DI MACCHINE ED ATTREZZATURE**

Oggetto:

lavori di .....

Con la presente siamo a consegnarVi per il cantiere ..... le  
seguenti macchine e attrezzature:

Macchina/attrezzatura	Tipo e n° Matricola
• autobetoniera	•
• autocarro	•
• autogrù/braccio meccanico	•
• betoniera	•
• compattatore a piatto vibrante	•
• compressore d'aria	•
• escavatore	•
• flessibile	•
• gruppo elettrogeno	•
• martello demolitore elettrico	•
• martello demolitore pneumatico	•
• pala meccanica	•
• ponte mobile sviluppabile	•
• rullo compressore	•
• scarificatrice	•
• sega circolare	•
• smerigliatrice portatile	•
• tagliasfalto a disco	•
• trapano elettrico	•
• utensili a mano	•
•	•

In fede

\_\_\_\_\_, li \_\_\_\_/\_\_\_\_/\_\_\_\_

L'impresa affidante

\_\_\_\_\_



COMUNE DI PADOVA  
SETTORE LAVORI PUBBLICI  
*Servizio Opere Infrastrutturali*  
Codice Fiscale 00644060287



MINISTERO DELL'AMBIENTE  
E DELLA SICUREZZA ENERGETICA

**PrIMUS**

**PSC – Schemi e Appendici**

### DICHIARAZIONE

Il Sig. .... in qualità di Referente  
di cantiere dell'Impresa affidataria .....

### DICHIARA

- a) di aver preso visione che le attrezzature e le macchine prese in consegna sono rispondenti ai requisiti di sicurezza previsti dalle norme di prevenzione
- b) di essere stato informato dei rischi e dei sistemi di prevenzione relativi all'utilizzo delle macchine e delle attrezzature consegnate

### E SI IMPEGNA A

- a) far utilizzare le attrezzature e le macchine prese in consegna esclusivamente a proprio personale idoneo, tecnicamente capace, informato e formato specificatamente;
- b) informare i propri operatori sui rischi e le misure preventive nell'uso delle macchine e sul divieto di vanificare le funzioni dei dispositivi di sicurezza delle macchine e delle attrezzature;
- c) mantenere in buone condizioni le macchine e attrezzature prese in consegna.

In fede

\_\_\_\_\_, li \_\_/\_\_/\_\_

L'Impresa affidataria – Timbro e firma

\_\_\_\_\_





COMUNE DI PADOVA  
SETTORE LAVORI PUBBLICI  
*Servizio Opere Infrastrutturali*  
Codice Fiscale 00644060287



MINISTERO DELL'AMBIENTE  
E DELLA SICUREZZA ENERGETICA

**PrIMUS**

**PSC – Schemi e Appendici**

Nel caso in cui una qualche macchina o attrezzatura sia priva di marcature CE, la stessa non può essere presa in consegna né portata in cantiere, se non viene rilasciata dalla Casa Costruttrice o Ente Certificatore la seguente dichiarazione:

#### DICHIARAZIONE

Ai sensi dell'art.11 comma 1 del DPR 24.07.96 n.459, si attesta che la macchina sotto specificata:

Descrizione \_\_\_\_\_  
Marca \_\_\_\_\_  
Modello \_\_\_\_\_  
Numero di matricola \_\_\_\_\_  
Anno di costruzione \_\_\_\_\_

priva di marcatura CE in quanto immessa sul mercato prima del 21.10.96, al momento della consegna,

- è conforme ai requisiti di sicurezza previsti dalla normativa antinfortunistica previgente alla data di entrata in vigore del DPR 459/96
- non ha subito modifiche o riparazioni eccedenti l'ordinaria o straordinaria manutenzione
- è allestita in una delle configurazioni previste dal costruttore
- è dotata di proprio manuale di istruzioni per l'uso e la manutenzione.

Data \_\_\_\_\_

Timbro e Firma  
Casa Costruttrice  
Verificatore  
\_\_\_\_\_



COMUNE DI PADOVA  
SETTORE LAVORI PUBBLICI  
*Servizio Opere Infrastrutturali*  
Codice Fiscale 00644060287



MINISTERO DELL'AMBIENTE  
E DELLA SICUREZZA ENERGETICA

**PrIMUS**

**PSC – Schemi e Appendici**

## Notifica Preliminare

RACCOMANDATA A/R – PEC

SPISAL – ASL 6  
via Ospedale, 22  
35121 PADOVA  
fax 049.8214100  
[protocollo.aulss6@pecveneto.it](mailto:protocollo.aulss6@pecveneto.it)

DIREZIONE  
PROVINCIALE DEL LAVORO  
Passaggio De Gasperi  
35131 PADOVA  
fax 049.8756018  
[dtl.padova@pec.lavoro.gov.it](mailto:dtl.padova@pec.lavoro.gov.it)  
[dpl-padova@lavoro.gov.it](mailto:dpl-padova@lavoro.gov.it)

LAVORI	<b>delibera di approvazione progetto esecutivo GC</b>
	<b>LLPP INF</b>
	<b>CUP</b>
	<b>CIG</b>
	<b>NOTIFICA PRELIMINARE (art.99 D.Lgs.81/08)</b>

**Cantiere**

COMUNE DI PADOVA

**Natura dell'opera**

lavori stradali – categoria OG3

Data presunta di inizio lavori

Data presunta di fine lavori

Durata lavori (giorni)

Ammontare dei lavori affidati

Numero massimo presunto dei lavoratori

Numero previsto di imprese e lavoratori autonomi



COMUNE DI PADOVA  
SETTORE LAVORI PUBBLICI  
*Servizio Opere Infrastrutturali*  
Codice Fiscale 00644060287



MINISTERO DELL'AMBIENTE  
E DELLA SICUREZZA ENERGETICA

**PrIMUS**

**PSC – Schemi e Appendici**

Entità del cantiere

uomini/giorno

**Committente**

**Responsabile del Procedimento**

**Direttore dei Lavori**

**Coordinatore per la sicurezza in  
fase di esecuzione**

Dati dell'impresa appaltatrice dei lavori

**Denominazione**

**Attività svolta**

**Dipendenti mediamente  
impegnati**

**C.F. – P. IVA**

**Persone di riferimento**

Per il Committente – Comune di Padova

Il Capo Settore



**COMUNE DI PADOVA**  
SETTORE LAVORI PUBBLICI  
*Servizio Opere Infrastrutturali*  
Codice Fiscale 00644060287



MINISTERO DELL'AMBIENTE  
E DELLA SICUREZZA ENERGETICA

**PrIMUS**

**PSC – Schemi e Appendici**

**Il Responsabile dei Lavori**

Capo Settore Lavori Pubblici

**Il Coordinatore per la sicurezza in  
fase di progettazione**

arch. Alberto Marescotti