

RIQUALIFICAZIONE URBANISTICA MURA DI SAN BENEDETTO
PR-FESR AZIONE 5.1
LLPP OPI 2024/002 - CUP: I9792300080006
PROGETTO ESECUTIVO (PE)

STAZIONE APPALTANTE: **COMUNE DI PADOVA**
RUP: Arch. Diego Giacom
ASSISTENTI AL RUP: Arch. Michela Memo
Arch. Lucia Zuin

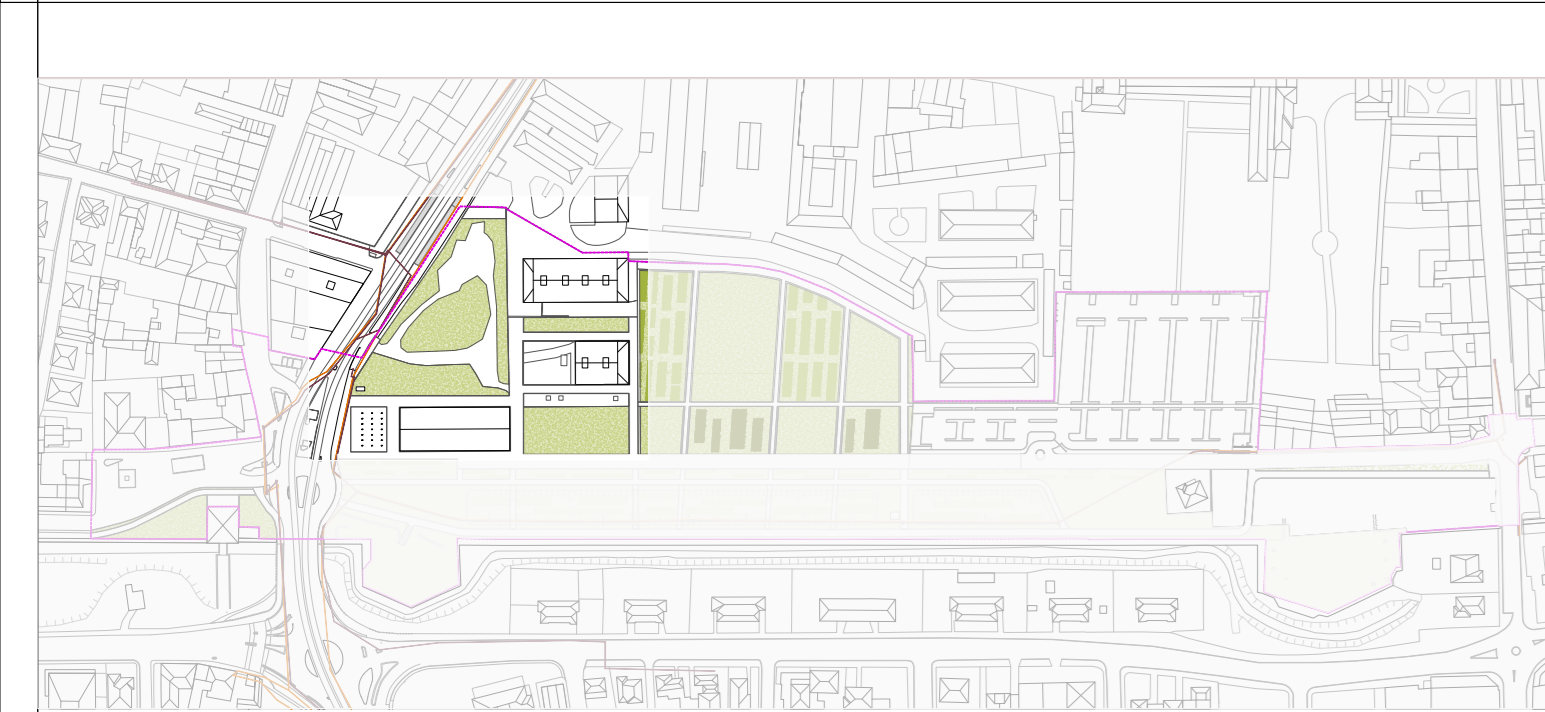
PROGETTAZIONE ARCHITETTONICA: **QB Atelier s.r.l. s.t.p.**
PROGETTAZIONE DEL PAESAGGIO: Arch. Filippo Orsini
COORDINAMENTO: Arch. Federico Orsini
Arch. Andreja Tagliatesta
Arch. Federica Valbusa

PROGETTAZIONE ARCHITETTONICA, CSP/CSE: **Arch. Riccardo Russo**
PROGETTAZIONE DEL PAESAGGIO: **Espace Libre s.r.l.**
PROGETTAZIONE IMPIANTI ELETTRICI: **Ing. Gustavo Bernagozzi**
PROGETTAZIONE IDRAULICA: **Ing. Marco Donati**
PROGETTAZIONE EDILIZIA, STRUTTURE: **Secured Solution s.r.l.**
ARCHEOLOGIA E RILIEVI: **Archetipo s.r.l.**
GEOLOGO: **Dott.ssa Emma Biondani**

Codice commessa	Oggetto	Data	Revisione
146_PD_PRA	Prima emissione	Ottobre 2025	00

CONTENUTI	GRUPPO	TAVOLA N.
Stato di progetto Planimetria focus 2 1:150	A	2.3

file: 20251005_PD_PRA_PE

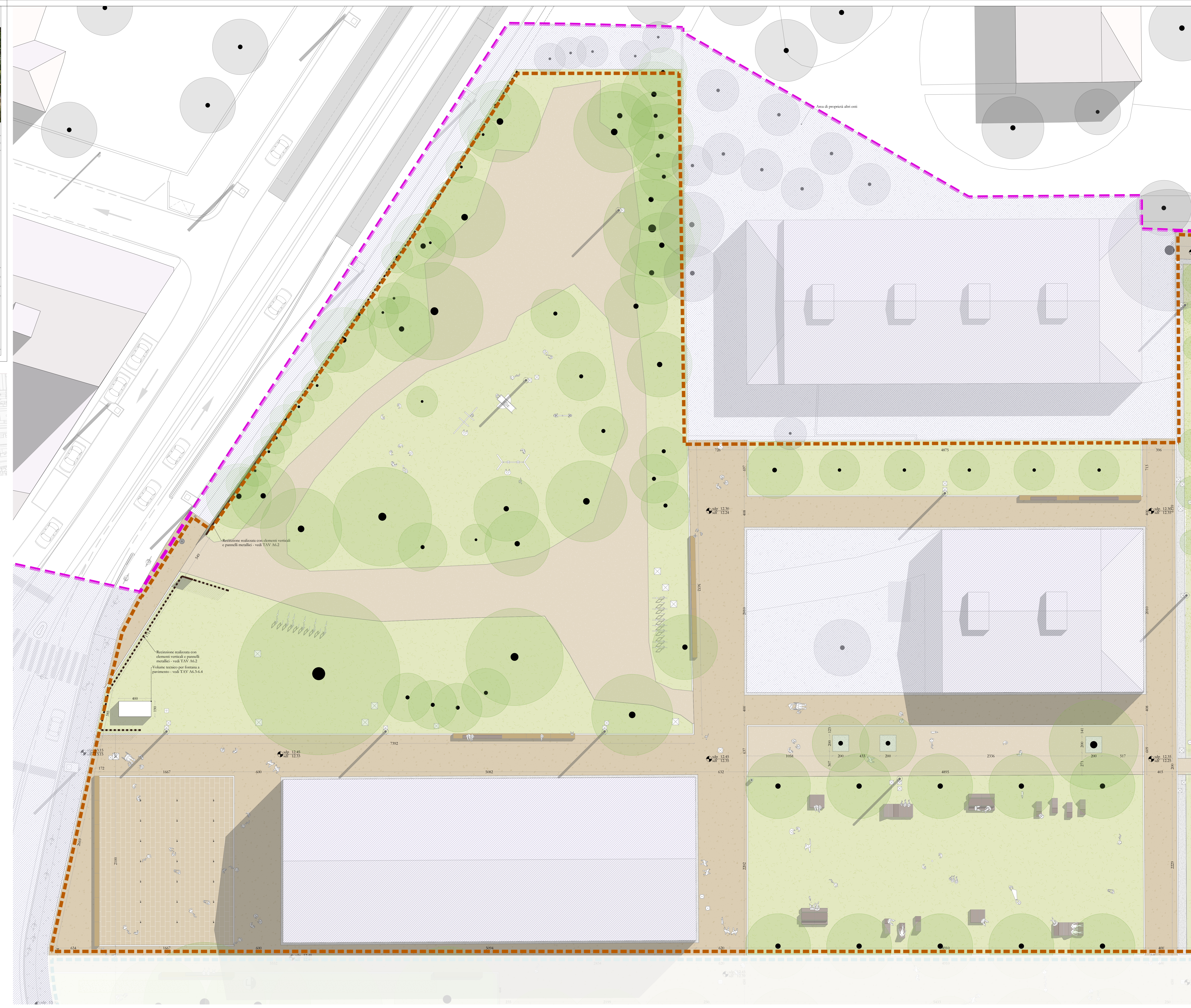


Planimetria, 1:3500

- LEGENDA LIMITE INTERVENTI**
- Area di intervento
 - Ambito A - Riqualificazione verde Parco delle mura di S. Benedetto
 - Ambito B - Riqualificazione urbanistica mura di S. Benedetto
 - Area esclusa dall'intervento

- LEGENDA MATERIALI PAVIMENTAZIONI**
- Area verde - prato
 - Calcestr.
 - Ghiaia
 - Cemento drenante (sdp/sdf)
 - Pietra
 - Sampietrini giunto aperto
 - Sampietrini giunto sigillato (sdp/sdf)
 - Asfalto (strada carrabile/area pedonale)
 - Griglia areazione sdf
 - Mura medioevali

- LEGENDA SIMBOLI**
- Recinzione in pannelli metallici
 - Recinzione in elementi verticali metallici
 - Palo ill. tipo 1, dotato di n. da 3 a 5 proiettori AEC tipo FALCO 2 ad h 9 m (illuminazione parco)
 - Palo ill. tipo 2, dotato di n. 1 o 2 proiettori AEC tipo MOD 2.0 URBAN ad h=7 e h=5 m (illuminazione asse centrale)
 - Palo ill. ciclabile sdf - h 8 m
 - Palo ill. progetto parcheggio sdf
 - Palo ill. progetto tram sdf
 - Palo illuminazione sdf
 - Semaforo esistente (incrocio via Orsini - via S. Proscodimo)
 - Pozzetto nuove reti
 - Caditoia nuove reti
 - Stazione di ricarica robot tagliaerba
 - Fontana
 - Dispensore di terra in pozzetto ispezionabile
 - Colonnina di distribuzione
 - Quadro elettrico/vano contatori



Planimetria, 1:150