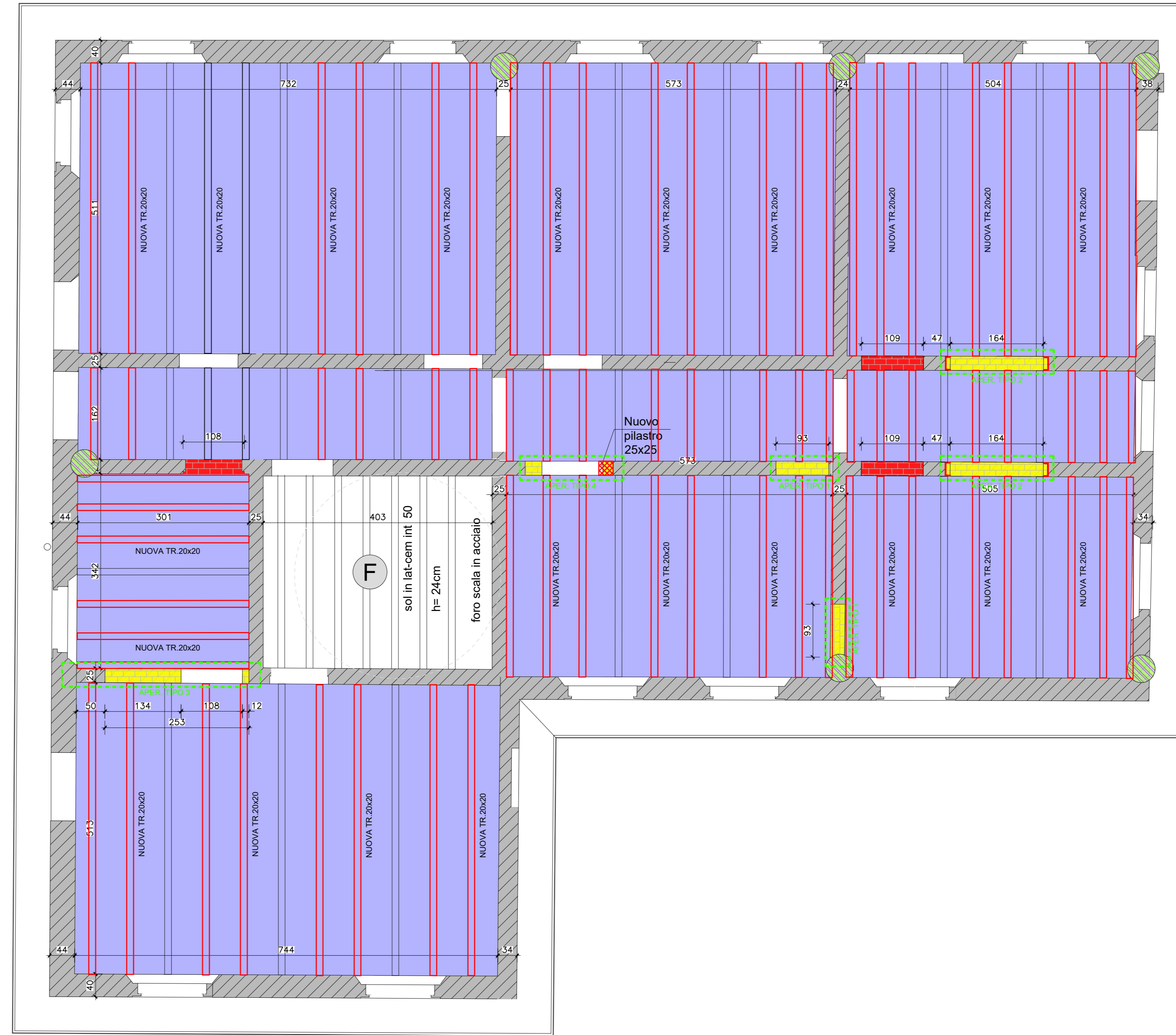
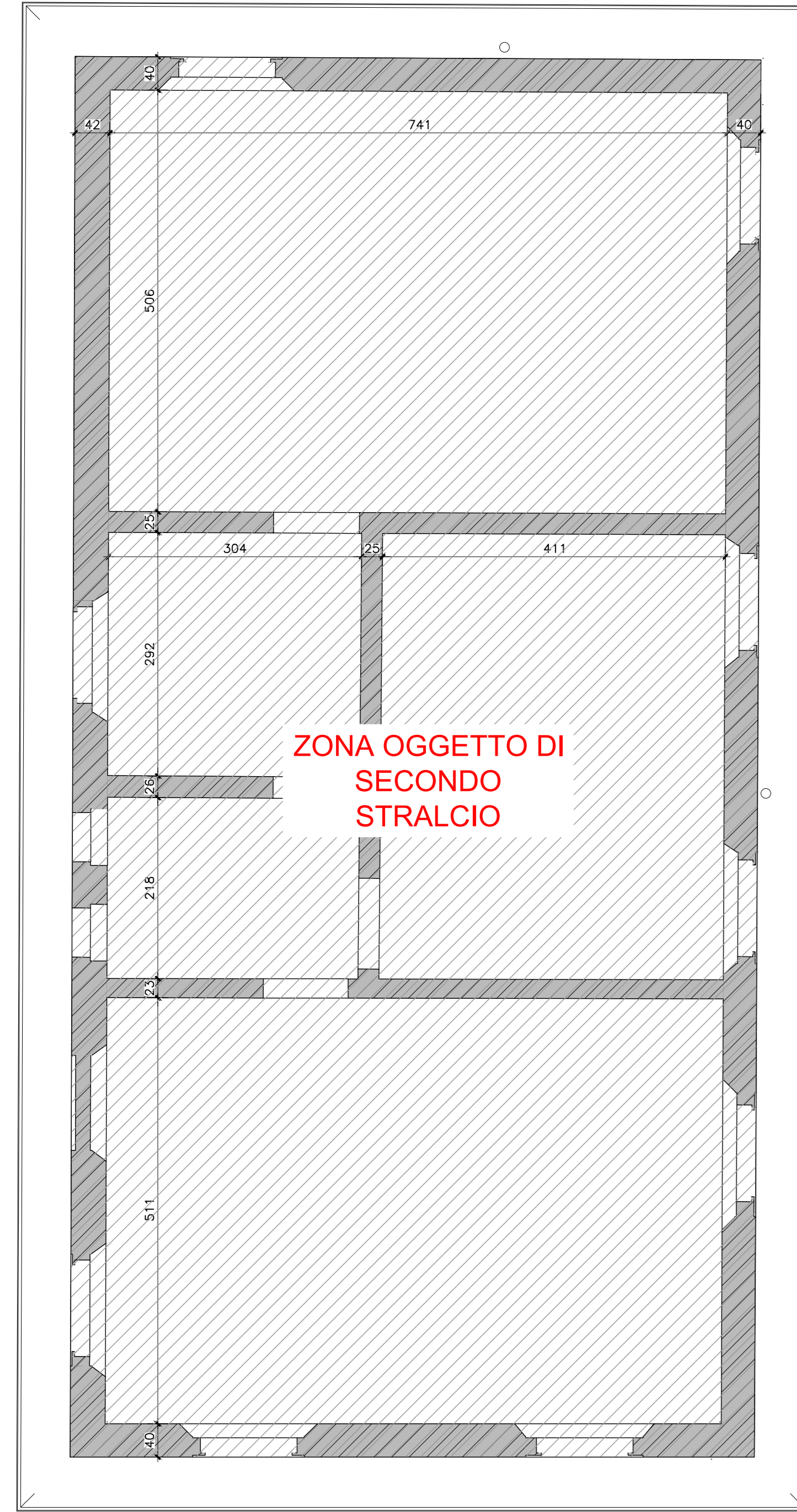


PIANTA SOTTOTETTO
scala 1:50
(quote in cm)



LEGENDA:

- MURATURA SOTTOSTANTE ESISTENTE
- RINFORZO FONDAZIONI - INTERVENTO 1
- RINFORZO SOLAIO - INTERVENTO 2
- HEA140 A INTRADOSSO SOLAIO } INTERVENTO 3
- HEA200 A INTRADOSSO SOLAIO }
- HEB120 A INTRADOSSO SCALA - INTERVENTO 4
- RINFORZO TRAVE IN C.A. } INTERVENTO 5
- RINFORZO SOLETTA CON FIBRE }
- NUOVI CORRENTI 10X15 CM AFFIANCATI AI CORRENTI ESISTENTI - INTERVENTO 6
- AMMORSAMENTO MURATURA - INTERVENTO 7
- CHIUSURA FORI - INTERVENTO 8
- APERTURA FORI - INTERVENTI 9
- INTEGRAZIONE CARPENTERIA LIGNEA E NUOVO TAVOLATO SOTTOTETTO - INTERVENTO 10
- NUOVA SOLETTA DI COPERTURA VANO ASCENSORE
- NUOVO PARAPETTO IN ACCIAIO - INTERVENTO 11

PRESCRIZIONI INTERVENTI DI INIEZIONE SULLE MURATURE

- CONSOLIDAMENTO DELLE MURATURE MEDIANTE INIEZIONI IN PRESSIONE DI MALTA DA RESTAURO A BASE DI CALCE COMPATIBILE CON QUELLE ESISTENTI, AD ELEVATA CAPACITA' DI PENETRAZIONE, ELEVATA PERMEABILITA' AL VAPORE, A BASSO TENORE DI SALI SOLUBILI, A BASSO RAPPORTO ACQUALEGANTE, TIPO H63, HERES O EQUIVALENTI, MAGLIA PERFORAZIONI DA DETERMINARSI IN CANTIERE.
- TUTTI I FORI PREVISTI PER LE INIEZIONI SONO DA CONCORDARE CON LA SOPRINTENDENZA
- TUTTE LE INIEZIONI SONO DA RITENERSI A BASSA PRESSIONE

NODI BULLONATI		INGHISAGGI CHIMICI		BULLONI classe 8.8	
<p>ACCIAIO PER CARPENTERIA METALLICA</p> <ul style="list-style-type: none"> Carpenteria metallica: S355J0 zincato Zincatura a caldo Zincatura a freddo nelle zone di saldatura in opera Inghisaggi chimici su calcestruzzo Connessioni certificate C2 con resina TIPO HILTI HIT RES500 V4 e barre filettate classe 8.8 Inghisaggi chimici su muratura Connessioni certificate C2 con resina TIPO HILTI HIT HY270 e barre filettate classe 8.8 <p>CLASSE DI ESECUZIONE SECONDO UNIEN1090</p> <p>Classe di conseguenza: CC2 Categoria di servizio: SC2 Categoria di produzione: PC2 Classe di esecuzione: EXC3</p>		<p>SALDATURA A CORDONE D'ANGOLO (OVE NON ALTRIMENTI INDICATO)</p> <p>SALDATURA DI PRIMA CLASSE PER GIUNTO A T A COMPLETA PENETRAZIONE (PER TUTTE LE FLANGE OVE NON ALTRIMENTI INDICATO)</p>		<p>Ø BULL. 12 14 16 20 24</p> <p>Ø FORO 13.0 15.0 17.0 21.0 25.5</p> <p>COPRIE: conforme vigente normativa</p> <p>SERIE: conformi</p> <p>SIMBOLO: + □ ⊕ ⊖ ⊕ ⊖</p>	

LE STRUTTURE METALLICHE DOVRANNO AVERE LE CONTROFFRECCE DI MONTAGGIO OVE PREVISTO

PARTICOLARE GANCI

PARTICOLARE RIPRESA DI GETTO VERTICALE

PARTICOLARE SOVRAPPOSIZIONI

PARTICOLARE CHIUSURA DELLE GABBIE

SPECIFICA COPRIFERRO/QUOTATURA

CALCESTRUZZO

Calcestruzzo per	Magrone	Fondazioni	Strutture in abitazione	PiREK sp. 15cm
Classe di resistenza (f _{ck} /R _{yk})	C12/15	C35/45	C35/45	C35/45
Classe esposizione ambientale	-	XC2	XC1	XC2
Cemento tipo	42.5N	42.5N	42.5N	42.5N

SCHEMA PIEGATURE

ACCIAIO PER CEMENTO ARMATO
ACCIAIO TIPO B450C controllato in stabilimento e saldabile

INGHISAGGI
INGHISAGGI CHIMICI SU CALCESTRUZZO: CONNESSIONI CERTIFICATE C2 CON RESINA TIPO HILTI HIT RES500 V4 E BARRE FILETTATE CLASSE 8.8
INGHISAGGI CHIMICI SU MURATURA: CONNESSIONI CERTIFICATE C2 CON RESINA TIPO HILTI HIT-HY 270 E BARRE FILETTATE HIT-ZIRI CLASSE 8.8

VERIFICARE PREVENTIVAMENTE LA STABILITA' DELLE STRUTTURE ESISTENTI E LE FASI OPERATIVE PRIMA DI DEMOLIRE

- PER LE DEMOLIZIONI DEI SOLAI PROCEDERE NEI REPERE LIMITATE VERIFICANDO LA STABILITA' PRIMA DI PROCEDERE IN ALTRE ZONE
- PER LE DEMOLIZIONI PREVEDERE OPPORTUNE OPERE PROVVISORIE E DI PUNTELLAZIONE
- VERIFICARE SEMPRE CHE IL TIPO DI RINFORZO SIA COERENTE CON IL SOLAIO ESISTENTE
- VERIFICARE TUTTE LE MISURE IN CANTIERE PRIMA DI EFFETTUARE L'ORDINATIVO DEI MATERIALI
- VERIFICARE TUTTE LE MISURE E I FORI CON IL PROGETTO ARCHITETTONICO E IMPIANTISTICO
- QUEI PREVISTI FIDRETTI INGHISAGGI CON RESINA E TASSELLI CHIMICI DOVRANNO ESSERE POSTI IN OPERA SECONDO LE PRESCRIZIONI DEL PRODUTTORE DELLE RESINE NELLE CONDIZIONI AMBIENTALI IDONEE E PREVIA PERFETTA PULIZIA DEL FORO

CARPENTERIA LIGNEA

LEGGIO MASSICCIO PER RIPRISTINI/RICOSTRUZIONI

- CLASSE: C24 UNI EN 338
- TENSIONI CARAT. TERZICICHE: UNI EN 338 prospetto 1
- MODULO ELASTICO: UNI EN 338 prospetto 1
- UMIDITA' LEGNO SECCO (umidità media < 20%)
- MISURE DIMENSIONALI AL NETTO DELLA PIALLATURA, TOLLERANZA SULLE SEZIONI ± 3% ty
- TRATTAMENTO LEGNO: PROTEZIONE ANTIPARASSITARIA ED ANTITARLO CON PRODOTTO IMPREGNANTE
- ADESIVO EPOSSIDICO PER CARPENTERIA LIGNEA
- PESO SPECIFICO: 1,02 g/cm³
- RESISTENZA A COMPRESIONE: ASTM D 695 65MPa
- MODULO ELASTICO A COMPRESIONE: ASTM D 695 5,0GPa

07/11/2025	EMISSIONE	00
DATA	DESCRIZIONE REVISIONE	REVISIONE N.

PROGETTISTA

ENERGO s.r.l.
Via Guido Rossa 29
Porto San Nicolò
35020 (PD)
Tel. +39 049 8961072

PROGETTISTA

PROGETTISTA

SEZIONE A ARCHITETTO DENIS ZUMI N° 4782

DATA: NOVEMBRE 2025

SCALA: Varie

RIF. COMMESSA: 24100

STATO: ESE

APPROVATO DA: MG

DISEGNATO DA: RM

TITOLO: PROGETTO ESECUTIVO PER IL COMPLETAMENTO DEL RESTAURO DEL FABBRICATO UFFICIO DAZI E DIREZIONE E TRIPPERIE - PRIMO STRALCIO

Via Alvisè Cornaro n. 1 PADOVA (PD)

COMMITTENTE: COMUNE DI PADOVA

ELABORATO: OS_TAV.07

PROGETTO STRUTTURALE

EDIFICIO A-B - STATO DI PROGETTO

PIANTA PIANO SOTTOTETTO

FORMATO: A1+

NOME FILE: APPR_65_ESE_OS_TAV.07_rev00