

PIANO TERRA - ESODO

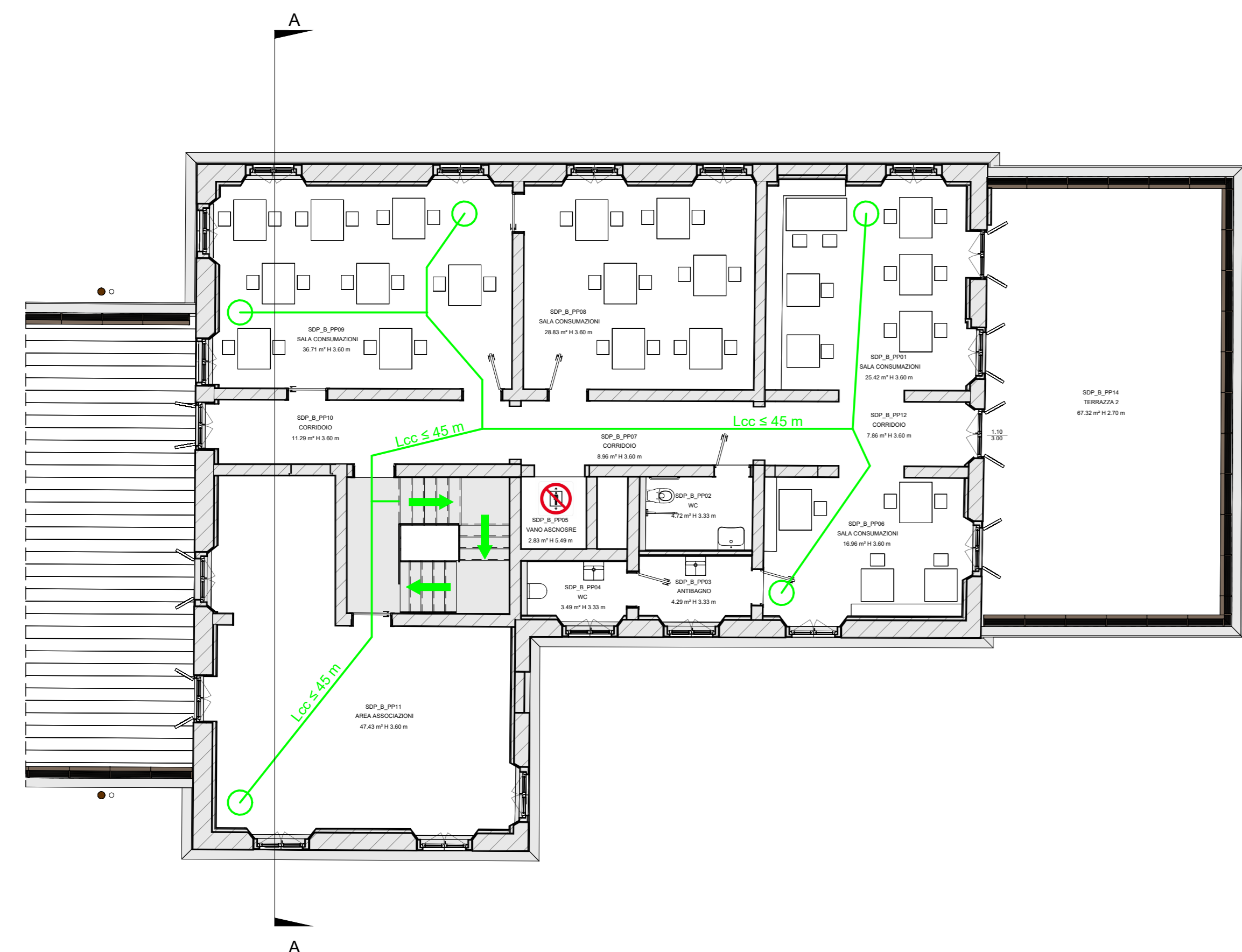
Affollamento massimo sale consumazioni per i due piani:
60 posti a sedere
10 personale

Affollamento massimo aree associazioni:
15 persone per sala

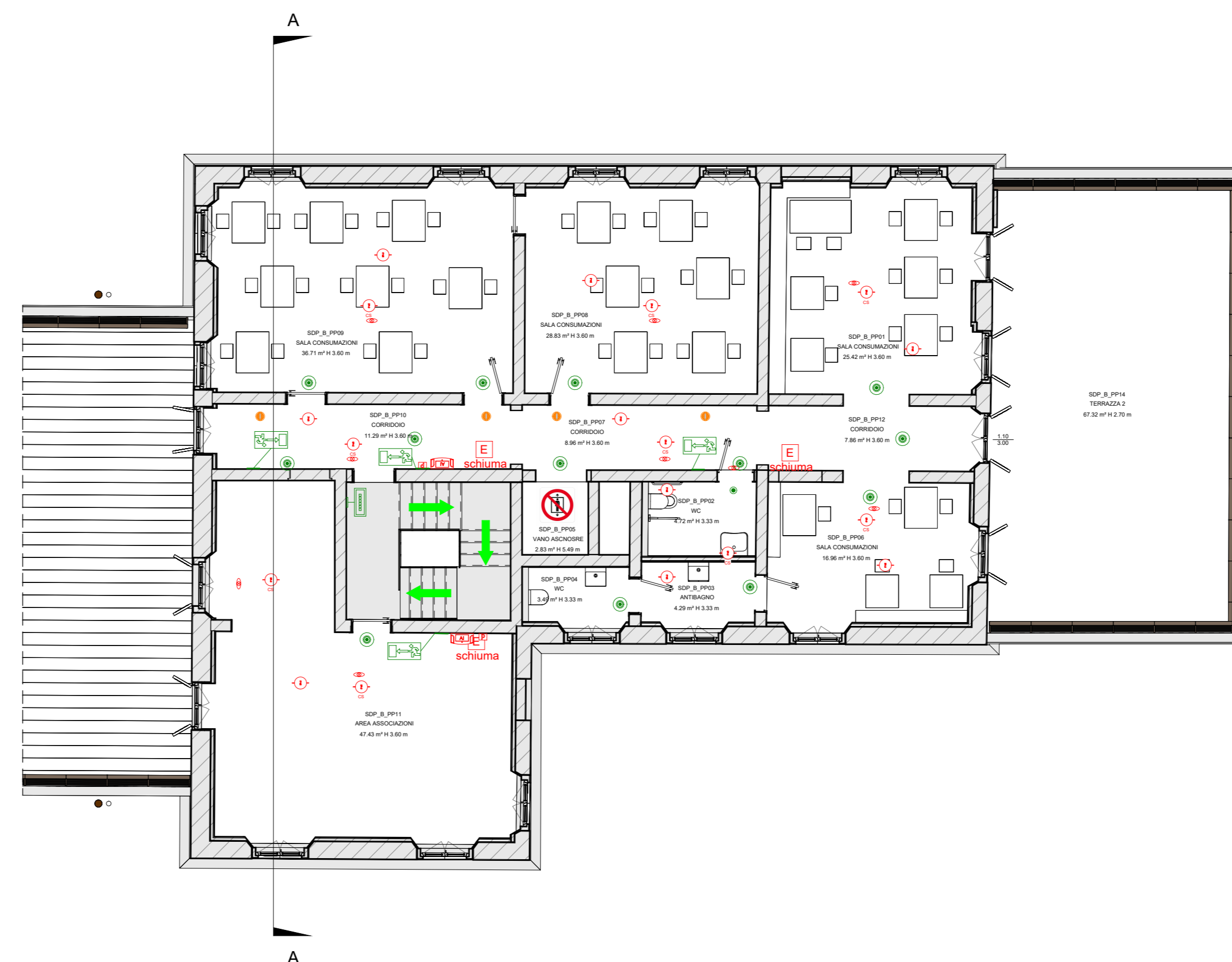
Totale: 100 persone



PIANO TERRA - IMPIANTI



PIANO PRIMO - ESODO



PIANO PRIMO - IMPIANTI

LEGENDA SIMBOLI ANTINCENDIO			
Simbolo	Descrizione	Simbolo	Descrizione
	Percorso d'esodo Les < 60 m		Base microfonica per VVF imp. EVAC
	Percorso d'esodo corridoio cieco Lcc < 45 m		Centrale impianto di rivelazione incendi
	Percorso d'esodo orizzontale		Rivelatore ottico di fumo puntiforme analogico ad indirizzo
	Percorso di esodo verticale in discesa		Ripetitore ottico di allarme incendio per rivelatore da controsoffitto
	Vietato usare l'ascensore in caso di incendio		Pulsante manuale allarme incendio
	Estintore portatile a schiuma/idrico, omologato, di tipo 34A - 233B da 6l, utilizzabile su apparecchiature elettriche < 1000V		Pannello avvisatore ottico acustico "allarme incendio" da interno installato a vista a parete
	Estintore portatile a CO2, omologato, di tipo 133B-C da 5kg, utilizzabile su apparecchiature elettriche < 1000V		Apparecchio illuminante led, 6000 k 125lm, funzionamento sola emergenza, IP40
	Pulsante sgancio energia elettrica		Apparecchio illuminante led, 4000k 502lm, funzionamento sola emergenza, IP65
	Centrale diffusione sonora - EVAC		Apparecchio illuminante led, 485lm, funzionamento sola emergenza, IP65 garantendo 25 lux per almeno 60 min.
	Diffusore sonoro per installazione ad incasso nel controsoffitto		Apparecchio illuminante led funzionante in emergenza, indicante le uscite di sicurezza, IP40 garantendo 25 lux per almeno 60 min.

TALE ELABORATO HA SOLO VALENZA ANTINCENDIO PER LE SPECIFICHE DI PROGETTO SI RIMANDA ALLE SINGOLE DISCIPLINE

DATA	DESCRIZIONE REVISIONE	REVISIONE N.

PROGETTISTA

ENERGO s.r.l.
ENERGO s.r.l.
Via Guido Rossa 29
Ponte San Nicolò
35020 (PD)
Tel. +39 049 8961072

PROGETTISTA

PROGETTISTA

ORDINE DEGLI ARCHITETTI PIANIFICATORI PAESAGGISTI E CONSERVATORI DELLA PROVINCIA DI VENEZIA
SEZIONE A
ARCHITETTO DENIS ZUIN N° 4762

DATA	31-10-2025	TITOLO	PROGETTO ESECUTIVO PER IL COMPLETAMENTO DEL RESTAURO DEL FABBRICATO UFFICI DAZI E TRIPPERIE - PRIMO STRALCIO
SCALA	1 : 100		Via Alvise Cornaro n. 1 PADOVA (PD)
RIF. COMMESSA	24100		COMMITTENTE COMUNE DI PADOVA
STATO	Progetto esecutivo		
APPROVATO DA	DZ		
DISEGNATO DA	LG		

NOTA
Tutti i diritti sono riservati a norma di legge. Sono vietati la riproduzione e l'estrapolazione di parti senza la presenza di una autorizzazione scritta.

FORMATO A1
NOME FILE APPR_113_ESE_VVF_TAV.02_rev00

ELABORATO
VVF_TAV.02
PREVENZIONE INCENDI
PIANTE PIANO TERRA E PRIMO