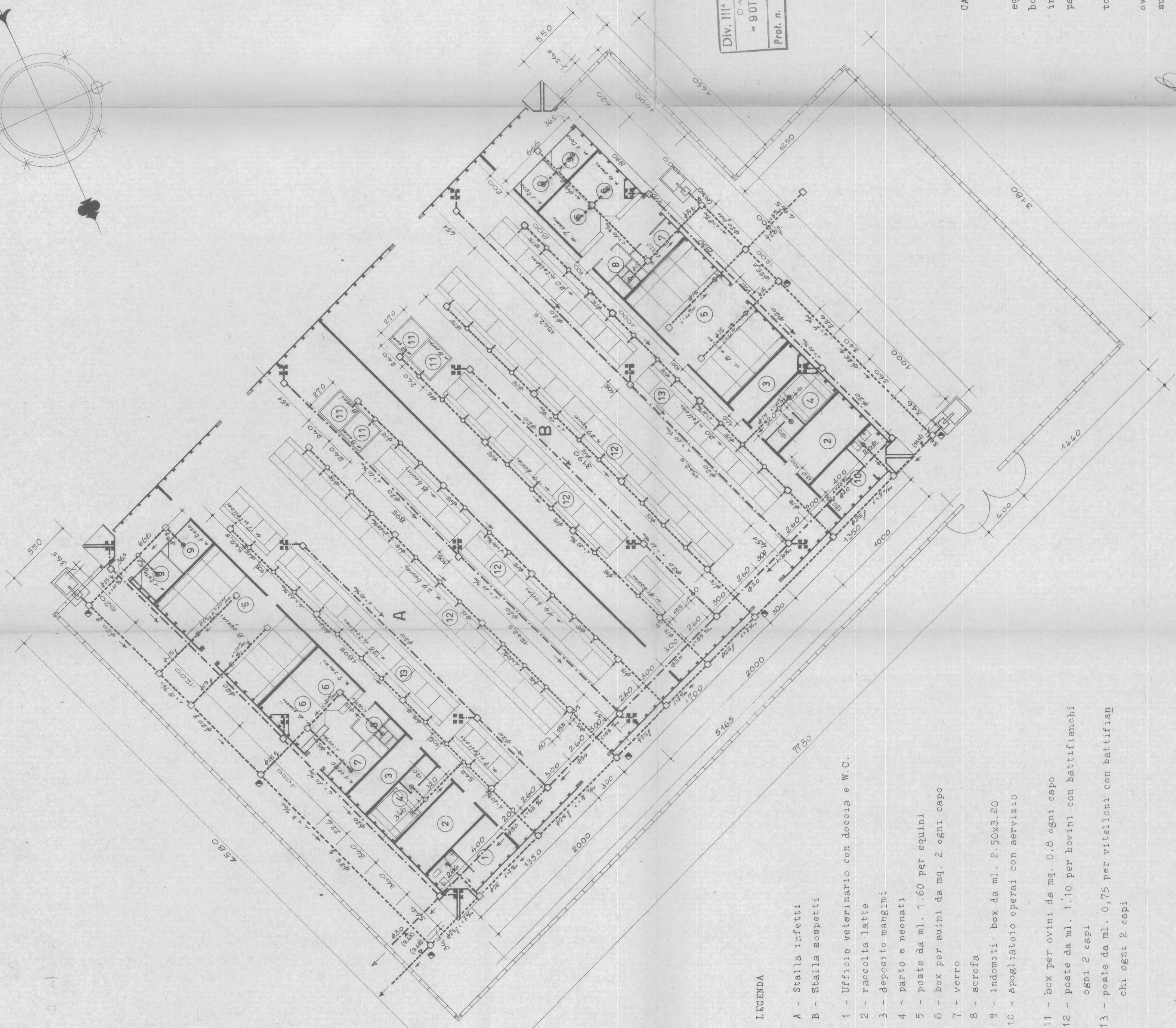


ORIGINALE

Div. III - LL. PP.  
DATA  
- 9 OTT. 1985  
Prof. n. 9803

LEGENDA

- Pilette
- Giunti a squadra
- Pozzetti ispezionabili
- Caditoie
- Tubi acque bianche in cemento pressato
- Tubi acque nere in grès
- ☒ Sifoni di cacciata



LEGENDA

- A - Stalla infetti
- B - Stalla sospetti
- 1 - Ufficio veterinario con doccia e W.C.
- 2 - raccolta latte
- 3 - deposito mangimi
- 4 - parto e neonati
- 5 - poste da ml. 1.60 per equini
- 6 - box per suini da mq. 2 ogni capo
- 7 - verro
- 8 - scrofa
- 9 - indomiti: box da ml. 2.50x3.20
- 10 - spogliatoio operai con servizio
- 11 - box per ovini da mq. 0.8 ogni capo
- 12 - poste da ml. 1.10 per bovini con battifianchi ogni 2 capi
- 13 - poste da ml. 0.75 per vitelloni con battifianchi ogni 2 capi

CAPACITA' DELLA STALLA CONTUMACIALE

equini	2x 8	16
bovini	2x 90	180
indomiti	2x 2	4
partorienti	2x 1	2
totale capi grossi		202
ovini	2x 16	32
suini	2x 13	26
scrofe	2x 1	2
verri	2x 1	2
totale capi		264

Ing. GIO. GUARALDO  
*[Signature]*

Dr. Giuseppe  
Viale Apuleo  
Tel. 21119

ufficio tecnico impresa ing. pio guaraldo  
strada castelliana  
paese - IV - (tel. 22572)

STALLA CONTUMACIALE - RETE FOGNARIA

propr. di  
di  
data

Progetto del "FORO BOARIO" di Padova in 10  
calità Chiesanuova.

1/50  
1/200

- 2 AGO 1985