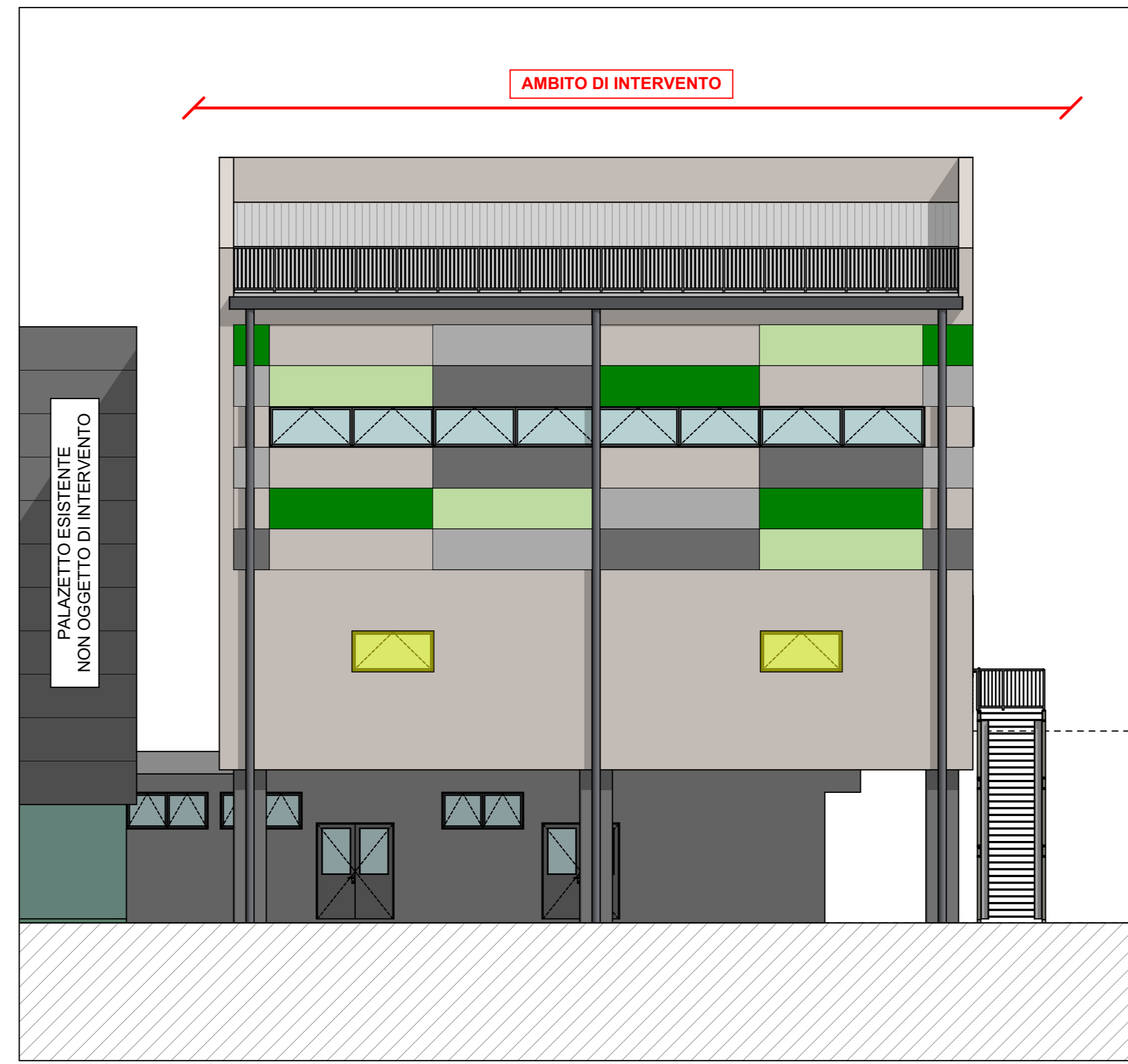
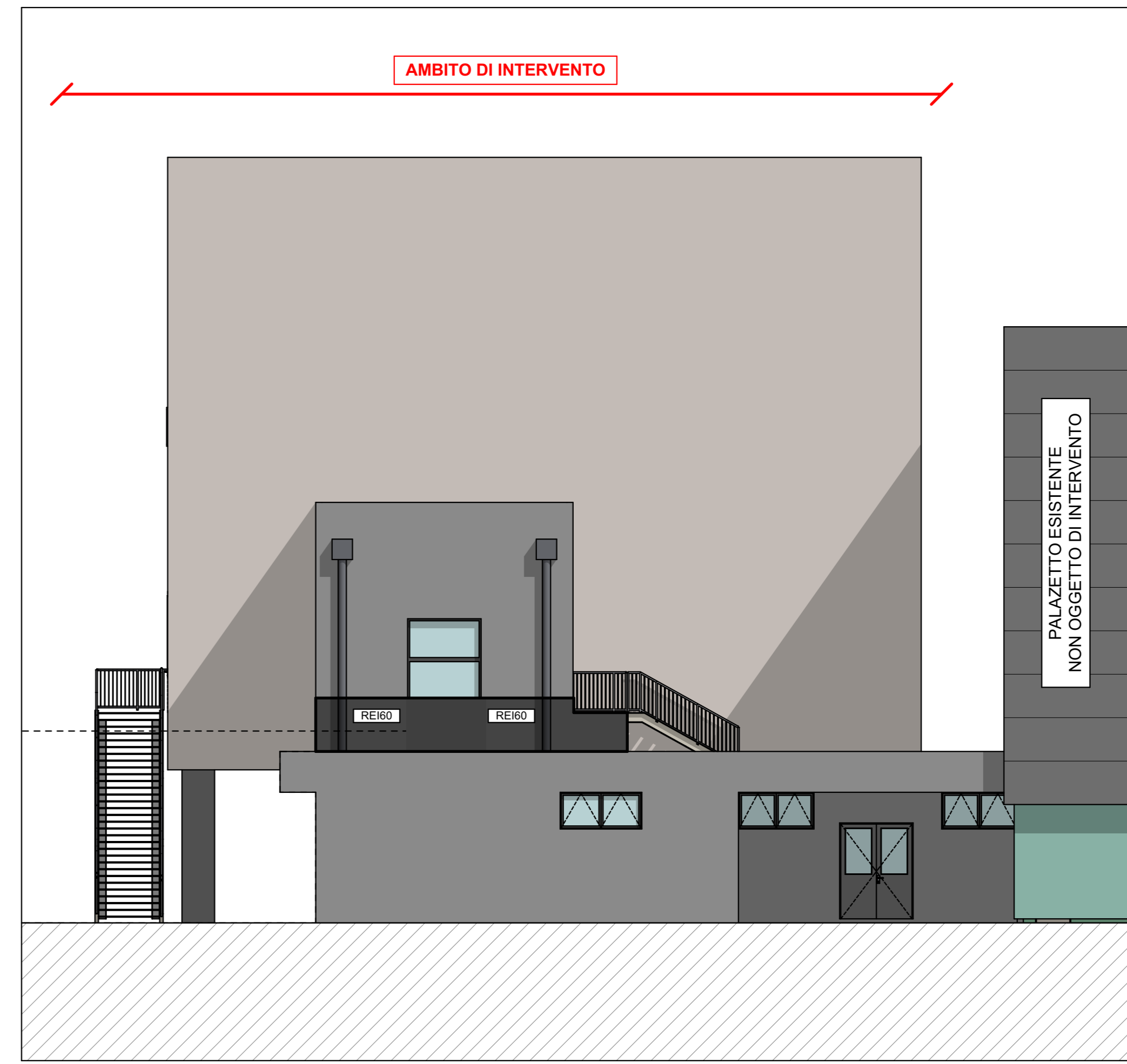


PROSPETTO OVEST



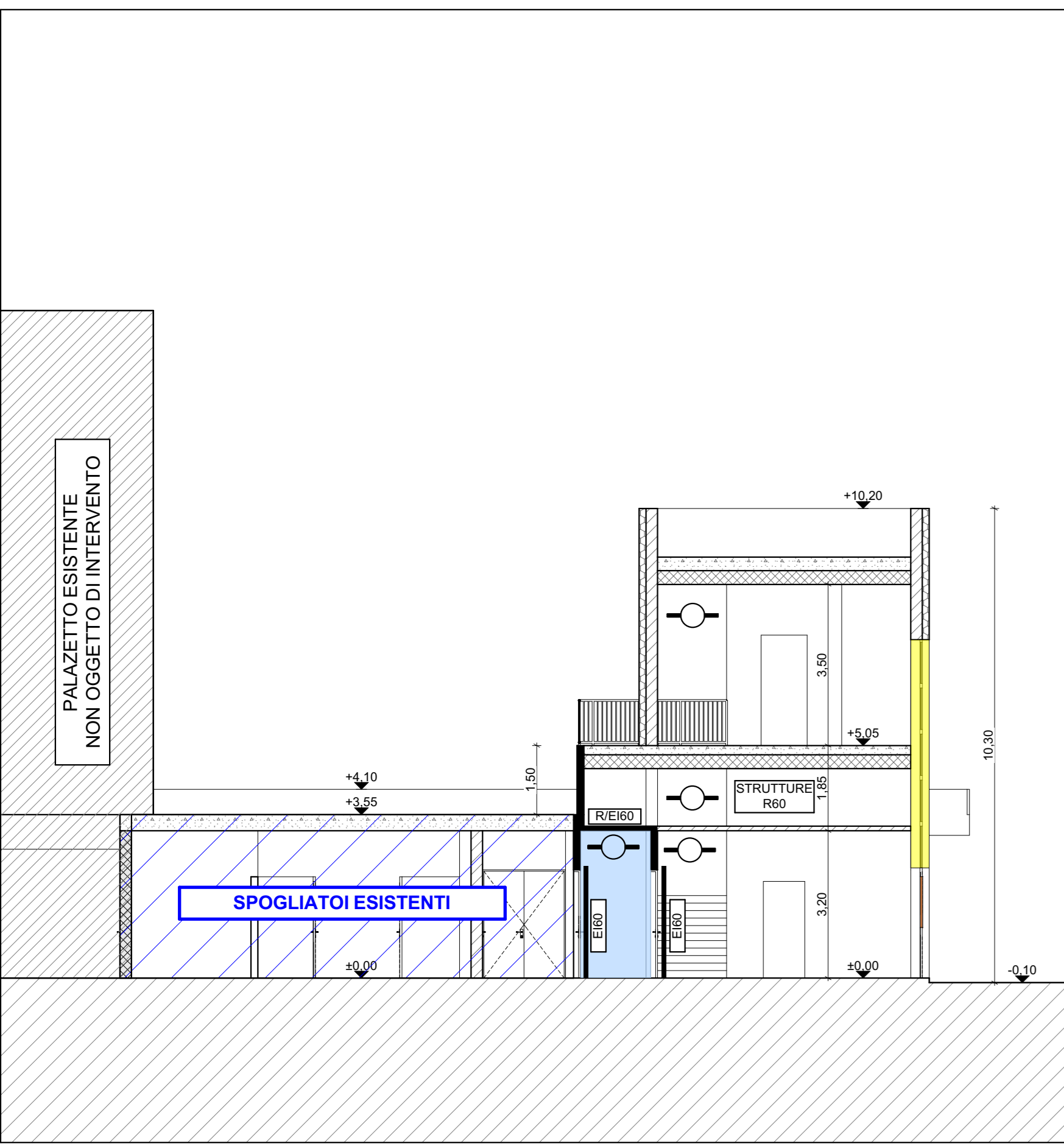
PROSPETTO NORD



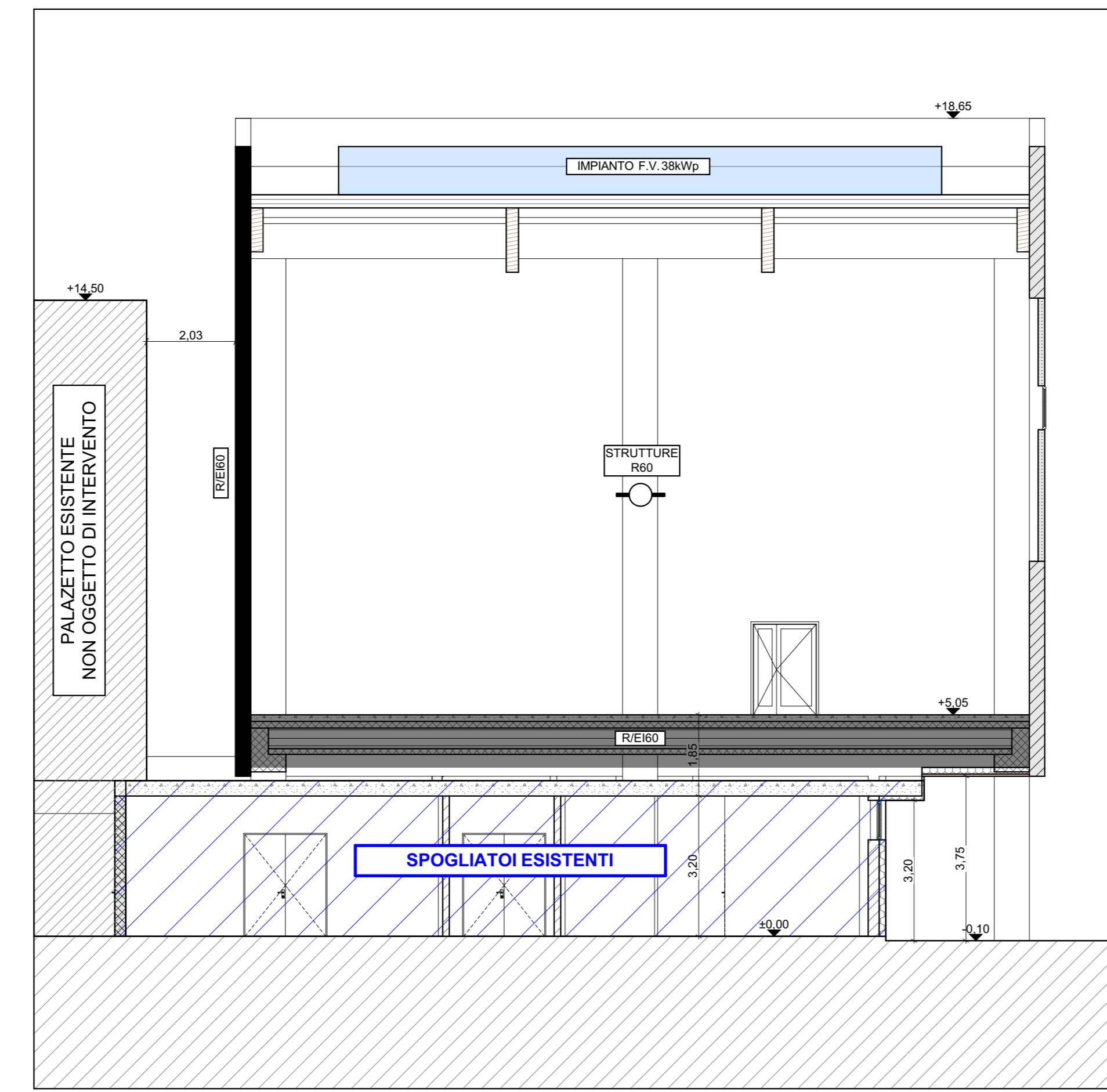
PROSPETTO SUD

LEGENDA

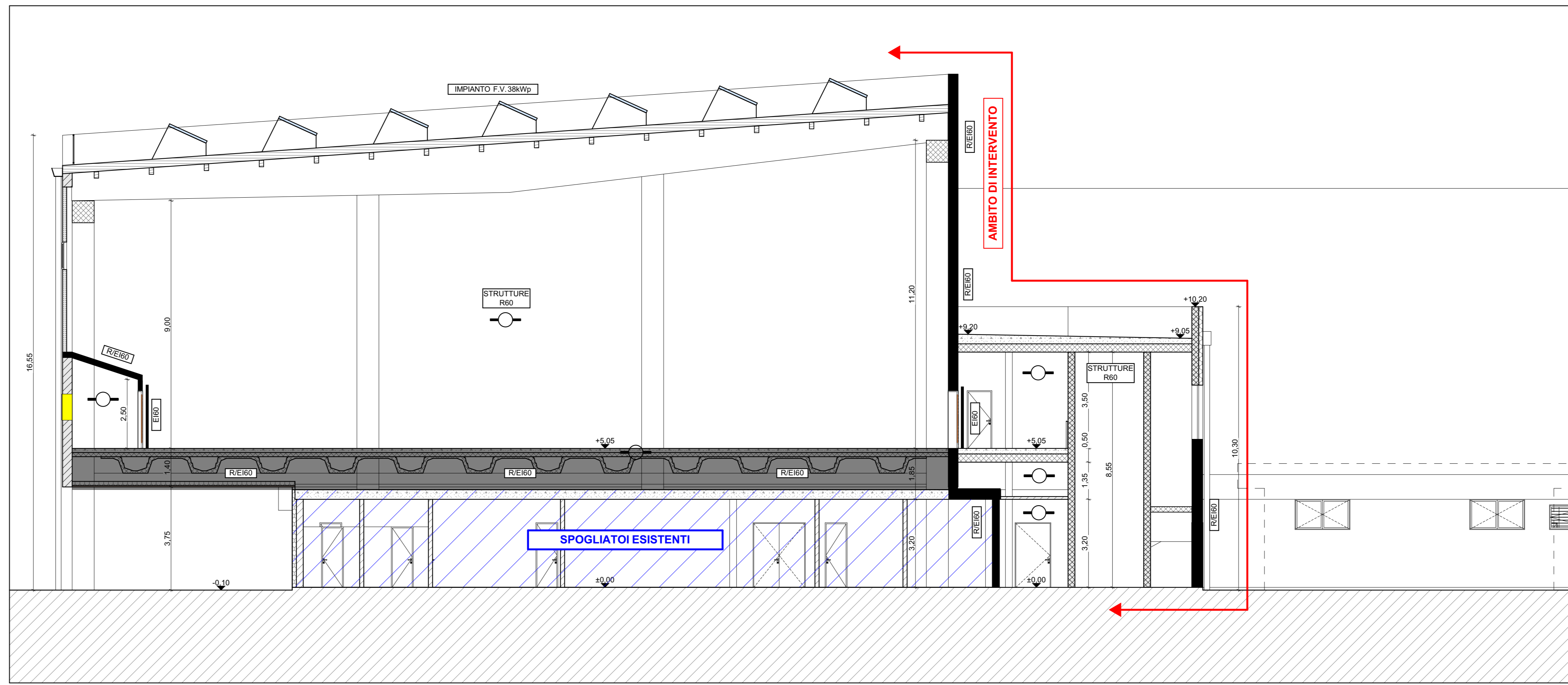
- PUNTO DI PARTENZA PERCORSO D'ESODO
- LUNGHEZZA D'ESODO
- LUNGHEZZA PERCORSO CIECO
- VIA D'ESODO RIDONDANTE
- VIA D'ESODO ORIZZONTALE VERSO LUOGO ESTERNO
- VIA D'ESODO VERSO IL BASSO VERSO LUOGO ESTERNO
- VERIFICA GEOMETRICA COPERTURA IDRANTI, RAGGIO 20m (UNI10779 §7.5.1.1)
- VERIFICA RAGGIUNGIABILITA' LUNGHEZZA IDRANTE INTERNO L=25m (UNI10779 §7.5.1.1)
- IDRANTE A PARETE UNI 45 (compleso di idrante + aspiratore come sotto riportato)
- ESTINTORE, cl. min. 21A-89B (kg) (ove non diversamente indicato)
- RILEVATORE DI FUMO, IMPIANTO PROGETTATO SECONDO NORMA UNI-9795
- RESISTENZA AL FUOCO REI/EI (come da indicazione)
- PORTA EI
- CAMINO DI VENTILAZIONE FILTRO A >= 0,10mq
- PULSANTE DI ALLARME
- PULSANTE DI SGANCIO I.E. e F.V.
- APERTURE A PARETE EVACUAZIONE FUMO E CALORE D'EMERGENZA (SEG)
- AMBIENTE FILTRO A PROVA DI FUMO



SEZIONE A-A



SEZIONE B-B



SEZIONE D-D

Finanziato dall'Unione europea NextGenerationEU

 DIPARTIMENTO PER LO SPORT

 COMUNE DI PADOVA

PIANO NAZIONALE DI RIPRESA E RESILIENZA (PNRR)

 Missione 5 - Inclusione e Coesione, Componente 2 - Infrastrutture Sociali, Famiglie, Comunità e Terzo Settore (M5C2), Misura 3, Investimento 3.1 "Sport e Inclusione Sociale - Cluster 1 e 2"

RIGENERAZIONE DEL PALAZZETTO DELLO SPORT SAN LAZZARO

CLUSTER 2 - CUP: J53I22000120006

PROGETTO DEFINITIVO		N°: 71
DESCRIZIONE ELABORATO	PREVENZIONE INCENDI PROSPETTI E SEZIONI	SIGLA: VV.F.05
CODICE OPERA	SCALA	DATA
LLPP EDP 2022/069	1:100	12/2022
CUP: H93I22000150006		rev. 0
IL PROGETTISTA	IL RESPONSABILE UNICO DEL PROCEDIMENTO	IL CAPO SETTORE LL. PP.
Ing. Davide Ferro	Ing. Massimo Benvenuti	Ing. Matteo Banfi

REV. 16/22/2023