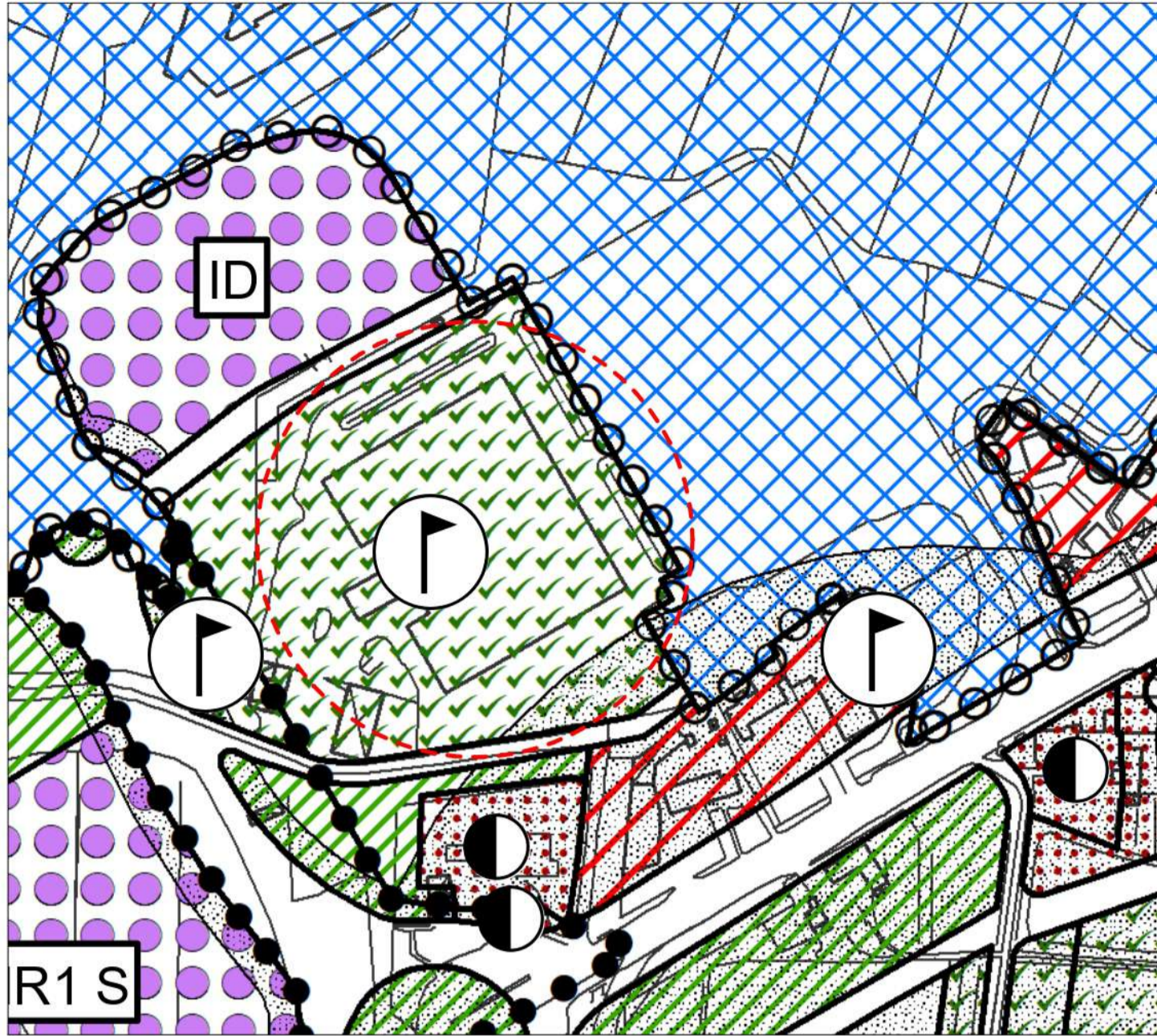

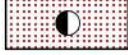





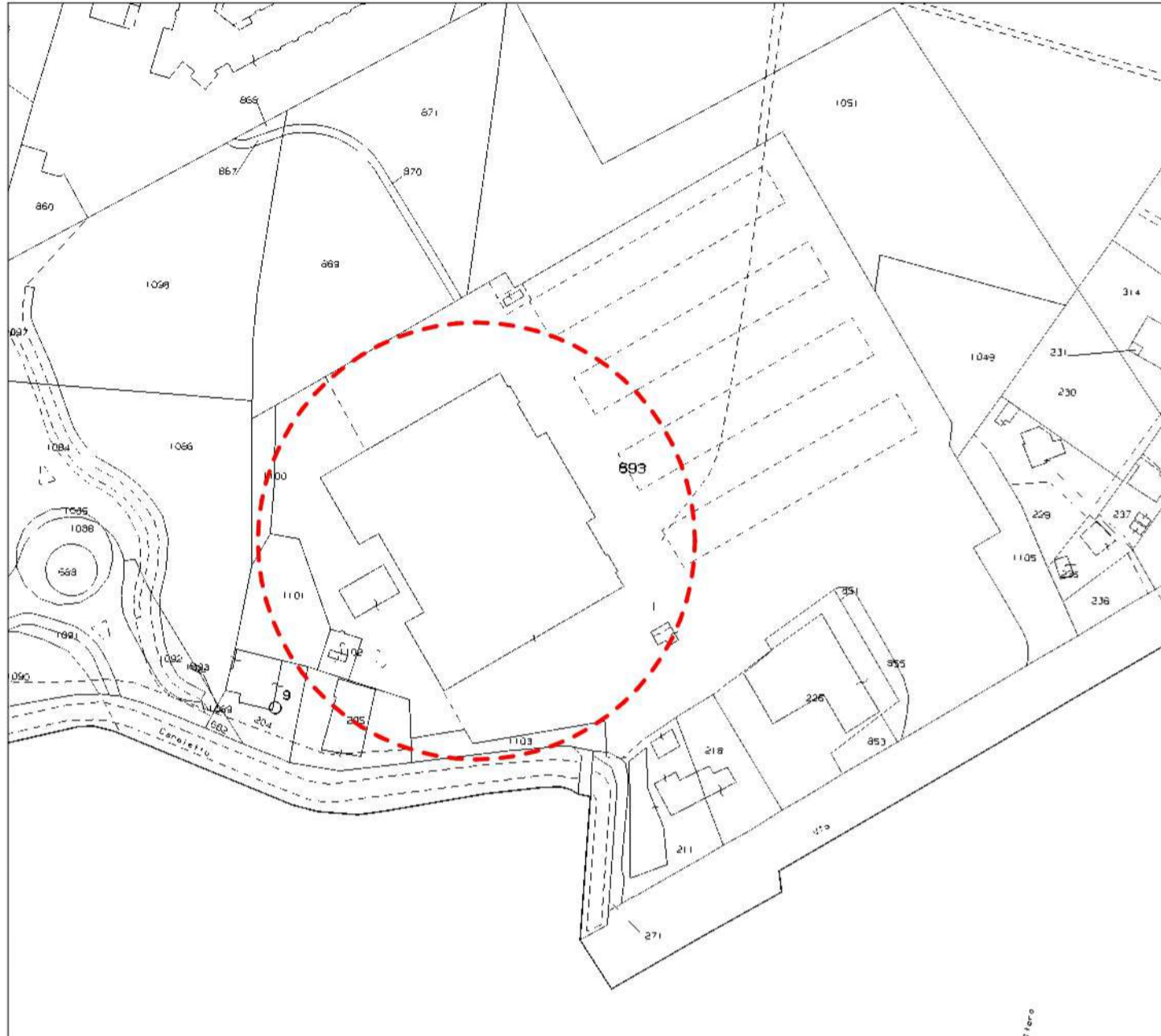


ESTRATTO P.I.
scala 1:2000

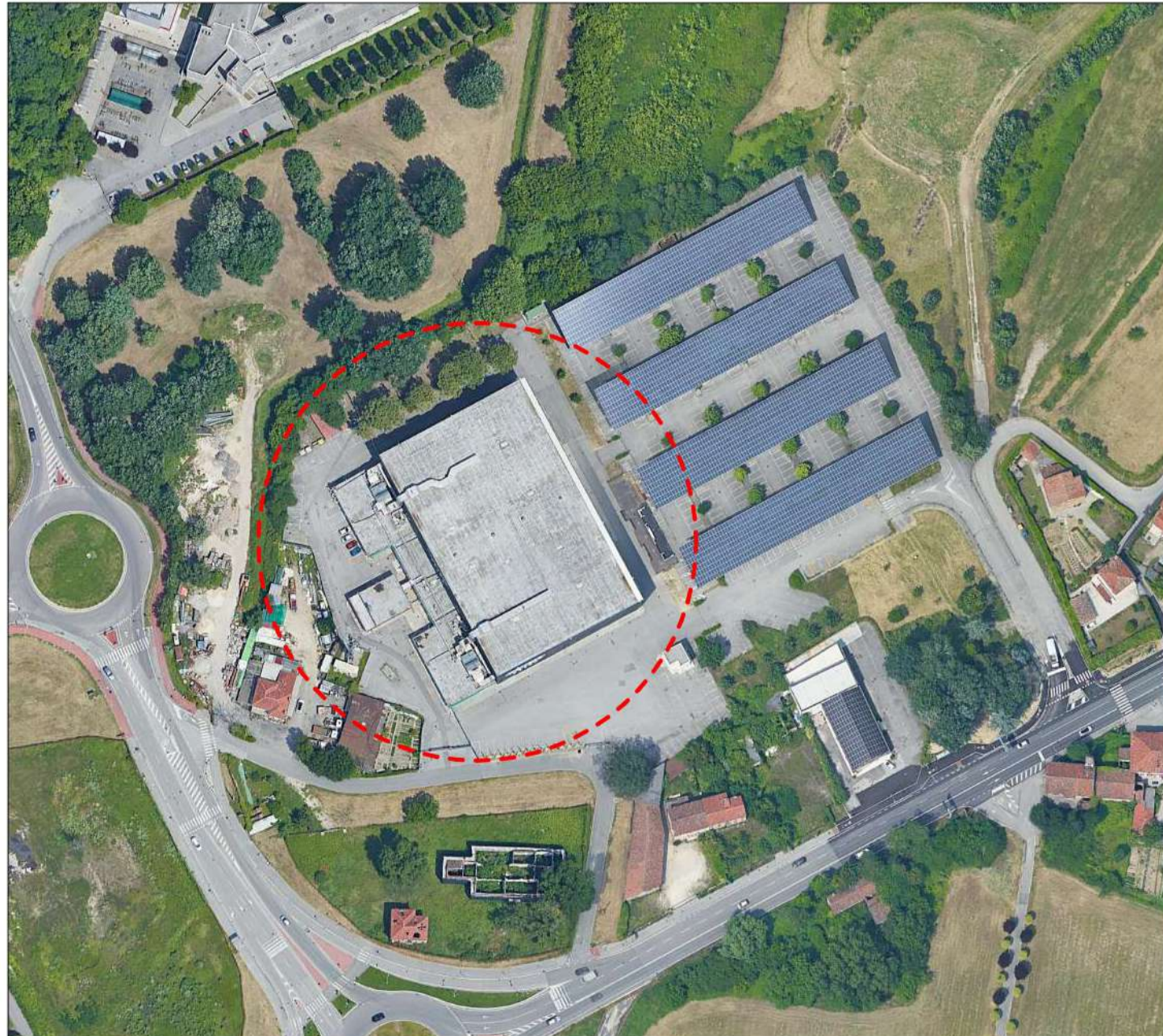


-  Zona di trasformazione integrata - Art. 17 bis
-  Zona di tutela delle unità insediative di interesse storico - architettonico - ambientale esterne al centro storico - Art. 24
-  Aree per verde pubblico attrezzato di interesse generale - Art. 29
-  Aree per verde pubblico di interesse generale nel territorio esterno al centro storico - Art. 28
-  Attrezzature sportive e per il tempo libero
-  Perimetro delle aree sottoposte a strumento urbanistico attuativo - Art. 3
-  Perimetro delle aree incluse negli accordi di programmi

ESTRATTO CATASTALE - fg.56 mapp.693
scala 1:2000



ESTRATTO SATELLITARE
scala 1:2000



DIPARTIMENTO
PER LO SPORT



PIANO NAZIONALE DI RIPRESA E RESILIENZA (PNRR)
Missione 5 - Inclusione e Coesione, Componente 2 - Infrastrutture Sociali, Famiglie, Comunità e Terzo Settore (M5C2), Misura 3, Investimento 3.1 "Sport e Inclusione Sociale - Cluster 1 e 2"

**RIGENERAZIONE DEL PALAZZETTO DELLO SPORT
SAN LAZZARO**

CLUSTER 2 - CUP: J53I22000120006

PROGETTO DEFINITIVO		N°	15
DESCRIZIONE ELABORATO	ARCHITETTONICI ESTRATTI CARTOGRAFICI	SIGLA	A.01
CODICE OPERA	SCALA	DATA	01/2023
LLPP EDP 2022/069 CUP: H93I22000150006	1:2000		rev.1
IL PROGETTISTA	IL RESPONSABILE UNICO DEL PROCEDIMENTO	IL CAPO SETTORE LL. PP.	
Ing. Davide Ferro	Ing. Massimo Benvenuti	Ing. Matteo Banfi	