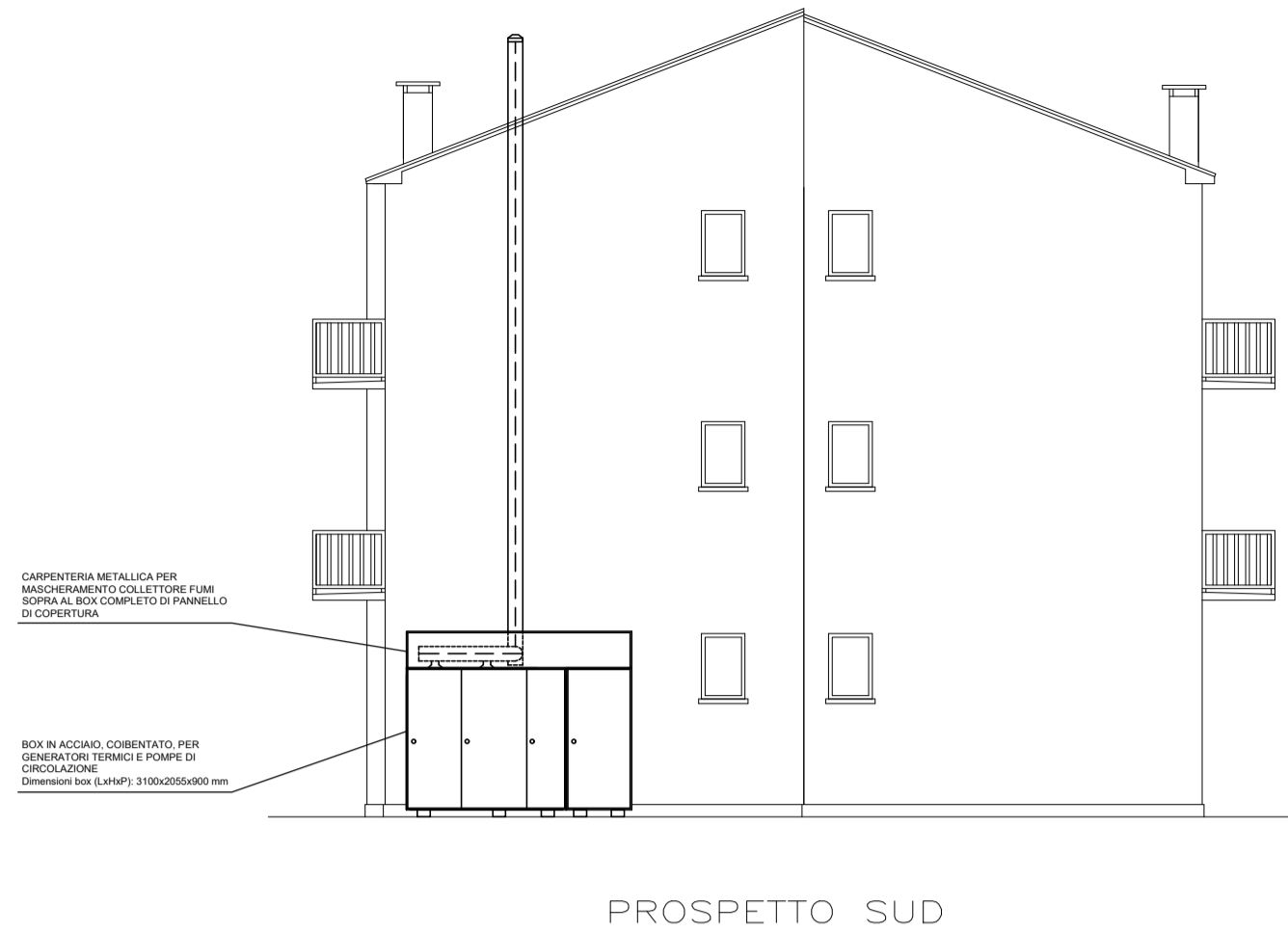


**PARTICOLARE STRUTTURA ESTERNA DI CONTENIMENTO
MODULO TERMICO E CARPENTERIA METALLICA DI
MASCHERAMENTO CONDOTTO FUMI ESTERNO AL MODULO**



PROSPETTO SUD

CARPENTERIA METALLICA PER
MASCHERAMENTO COLLETTORI FUMI
SOPRA LA SCELTA COMPLETTA DI PANNELLO
DI COPERTURA

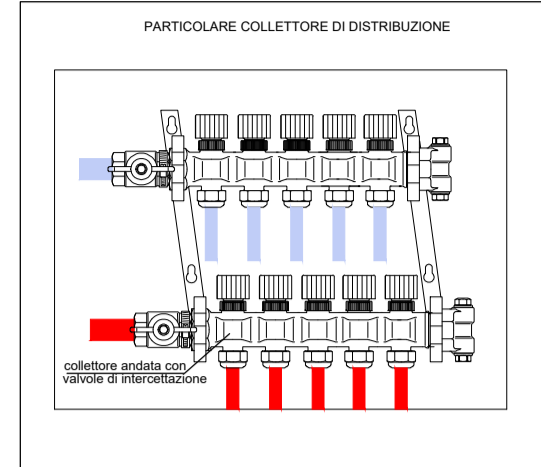
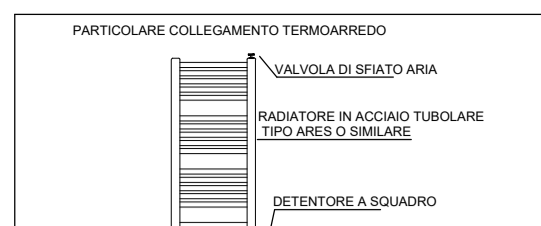
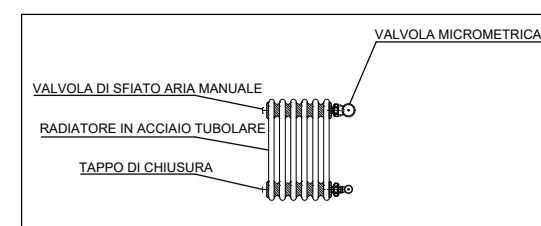
REV. IN ACCIAIO CORROSIONE PER
CONDIZIONI TERMICHE E PUNTA DI
COPERTURA

PER QUANTITÀ MINIMA GUAINA ISOLANTE PER TUBAZIONI PERCORSE DA FLUIDI CALDI		PER TUBAZIONI INTERNE E POSATE ALL'INTERNO DI LOCALI NON RISCALDATI		PER TUBAZIONI POSATE IN ESTERNO	
DIAMETRO ESTERNO TUBAZIONE (mm)	QUANTITÀ ISOLANTE (mm)	DIAMETRO ESTERNO TUBAZIONE (mm)	QUANTITÀ ISOLANTE (mm)	DIAMETRO ESTERNO TUBAZIONE (mm)	QUANTITÀ ISOLANTE (mm)
20-28 (D.P. 15)	10	20-28 (D.P. 15)	10	20-28 (D.P. 15)	10
40 (D.P. 14 - F.10)	10	40 (D.P. 14 - F.10)	10	40 (D.P. 14 - F.10)	10
60 (D.P. 14 - F.10)	10	60 (D.P. 14 - F.10)	10	60 (D.P. 14 - F.10)	10
80 (D.P. 14 - F.10)	10	80 (D.P. 14 - F.10)	10	80 (D.P. 14 - F.10)	10
100 (D.P. 14 - F.10)	10	100 (D.P. 14 - F.10)	10	100 (D.P. 14 - F.10)	10
125 (D.P. 14 - F.10)	10	125 (D.P. 14 - F.10)	10	125 (D.P. 14 - F.10)	10
150 (D.P. 14 - F.10)	10	150 (D.P. 14 - F.10)	10	150 (D.P. 14 - F.10)	10
175 (D.P. 14 - F.10)	10	175 (D.P. 14 - F.10)	10	175 (D.P. 14 - F.10)	10
200 (D.P. 14 - F.10)	10	200 (D.P. 14 - F.10)	10	200 (D.P. 14 - F.10)	10

CONDIZIONI DI FUNZIONAMENTO DELL'IMPIANTO DI RISCALDAMENTO E RESA DEI RADIATORI

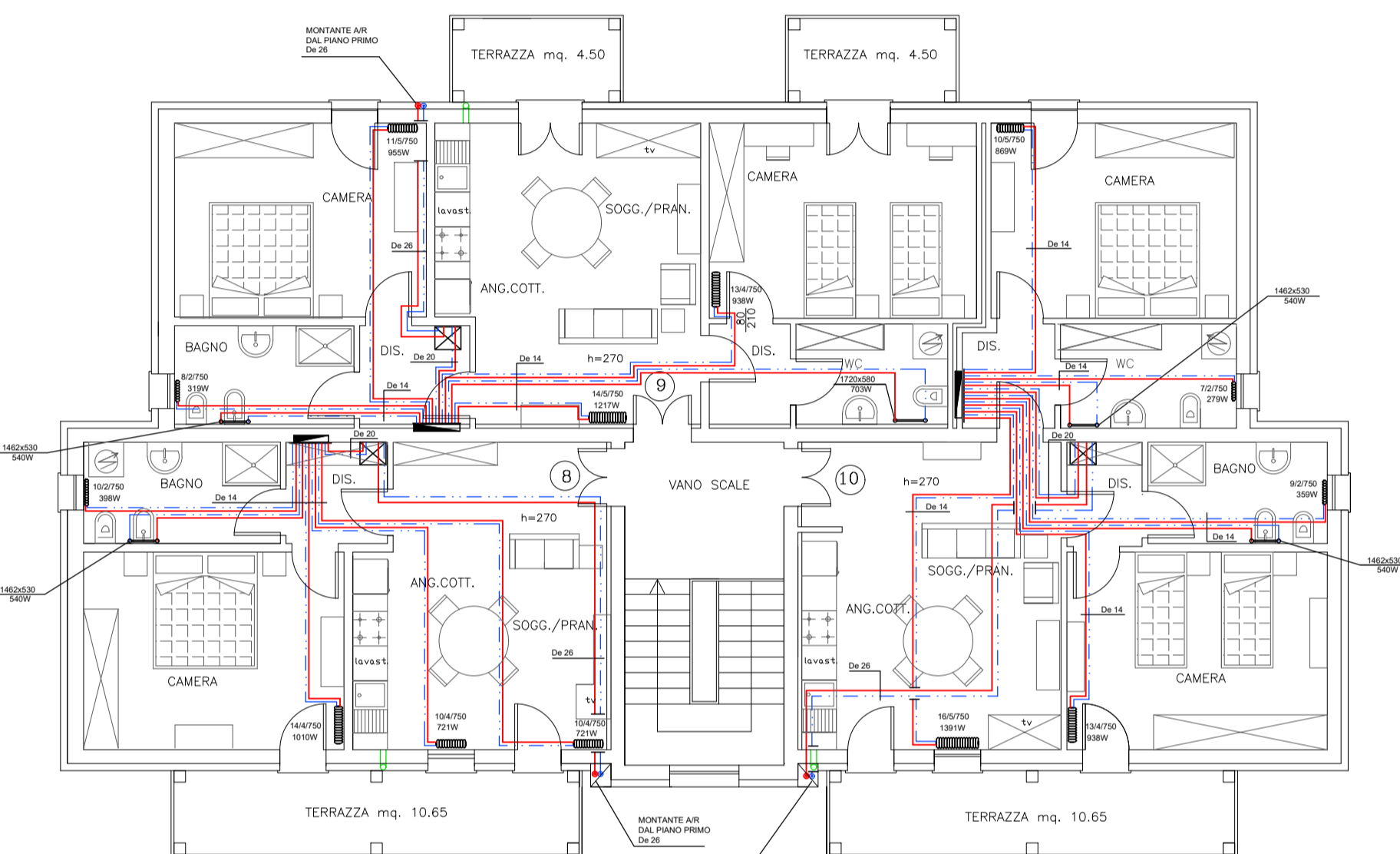
Temperatura di mandata dell'acqua ai radiatori 70°C
 Temperatura di ritorno dell'acqua dai radiatori 50°C
 Temperatura media nel radiatore 60°C
 Temperatura media nel ambiente 20°C
 Salto termico tra radiatore e ambiente 40°C

Per la determinazione del numero degli elementi dei radiatori si sono utilizzati i dati relativi ai corpi riscaldanti del tipo IRSAAP TESI mentre nei servizi igienici sono previsti termoradiatori tipo IRSAAP ARES. Le potenze indicate sono quelle richieste come nominali, ovvero con salto termico di 40°C tra temperatura media dell'acqua al radiatore e ambiente.

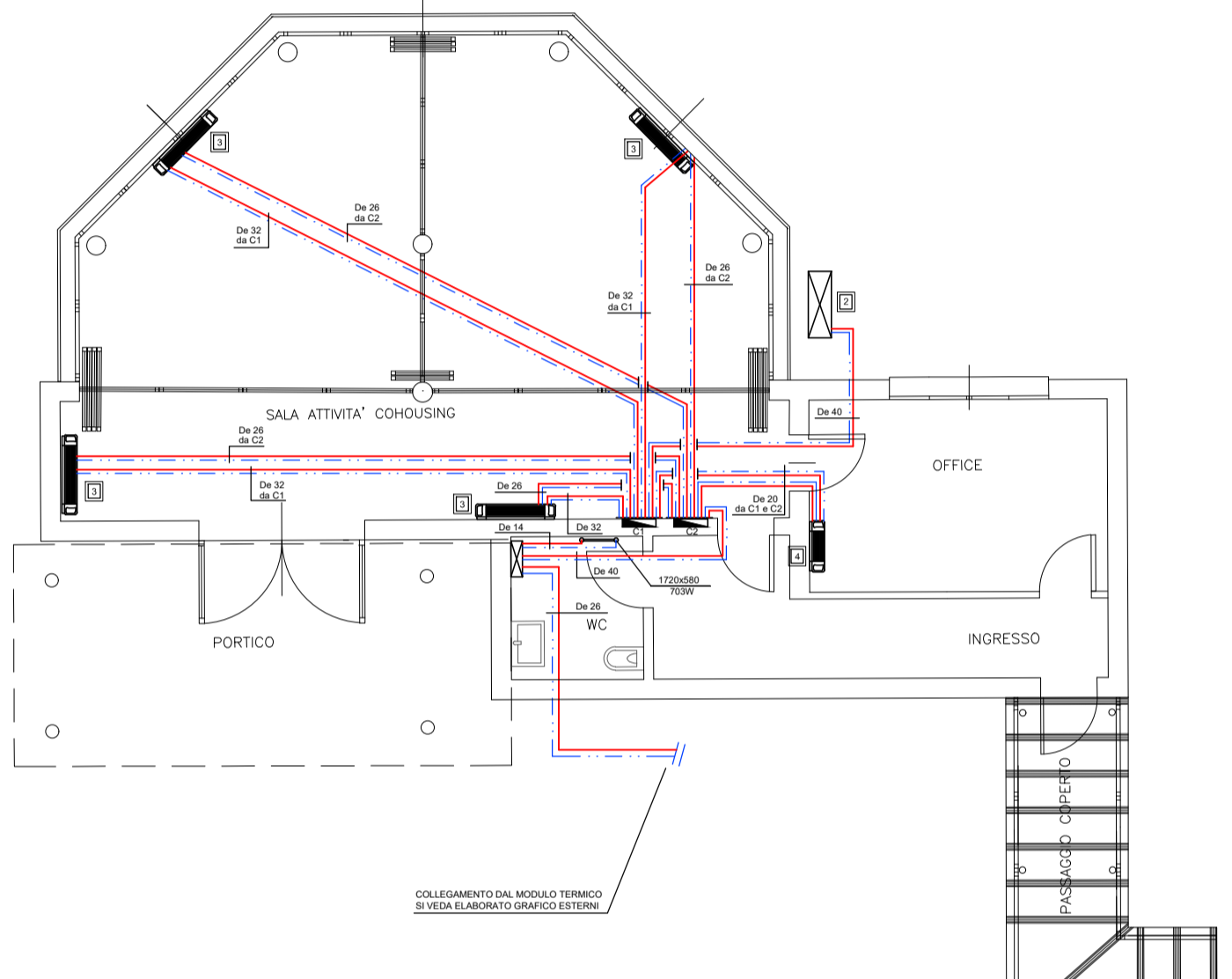


LEGENDA	
	TUBAZIONE IN MULTISTRATO ISOLATO PER FLUIDI CALDI
	RADIATORE IN ACCIAIO VERNICIATO IRSAAP TESI
11/4/750	DIMENSIONE DEL RADIATORE (n° elementi/n° colonne/h in mm)
794W	POTENZA NOMINALE DEL RADIATORE
	COLLETTORE MODULARE
	COLLETTORE MODULARE CIRCUITO FREDDO DA P.D.C.
	COLLETTORE MODULARE CIRCUITO CALDO DA G.T./MODULO
	SCALDASALVIETTE IN ACCIAIO VERNICIATO
	MODULO SATELLITE CONTABILIZZAZIONE CON ACCUMULO
	MODULO SATELLITE CONTABILIZZAZIONE CON SCAMBIATORE
	ESTRAZIONE ARIA CAPPE CUCINA CONDOTTO IN PP E PPS Ø 100mm SINO IN COPERTURA DELL'EDIFICIO

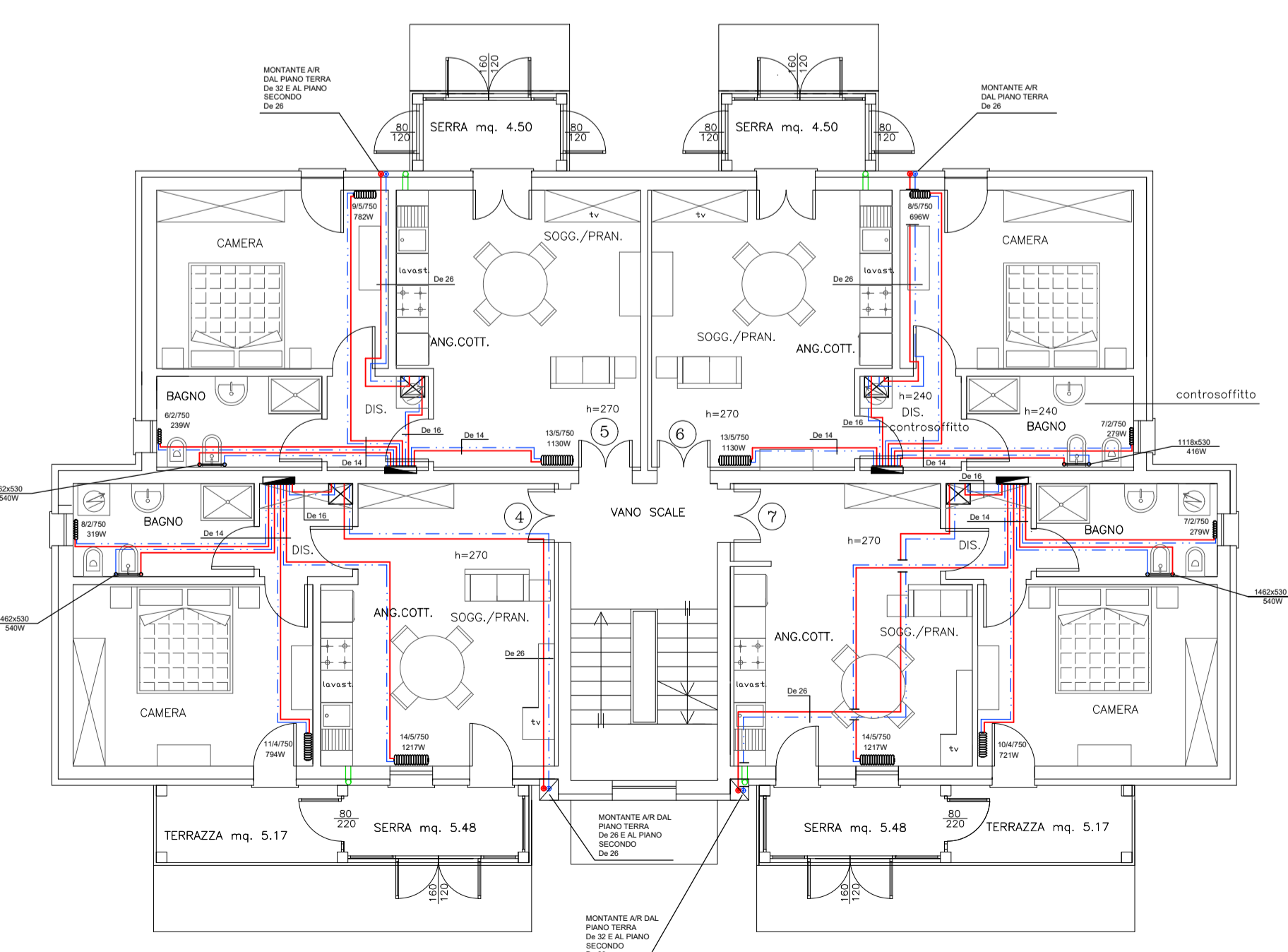
LEGENDA APPARECCHIATURE	
1	GENERATORE TERMICO MODULARE A GAS A CONDENSAZIONE PER INSTALLAZIONE ALL'ESTERNO, COMPLETO DI SICUREZZE INAIL, COLLETTORE SCARICO CONDENZA ED EQUILIBRATORE caratteristiche: - POTENZA TERMICA: 110 kW (modulo costituito da n° 2 generatori da 55 kW ciascuno)
2	UNITA' POMPA DI CALORE ARIA/ACQUA CON COMPRESSORI INVERTER, SCAMBIATORI A PIASTRE E POMPA DI CIRCOLAZIONE INVERTER caratteristiche: - POTENZA TERMICA 12,11 Kw; - POTENZA FRIGORIFERA 12 Kw; - POTENZA ELETTRICA ASSORBITA 4,09 kw
3	VENTILCONVETTORE A PAVIMENTO PER IMPIANTI A QUATTRO TUBI CON MOTORE INVERTER, DOPPIA BATTERIA 3+2 RANGHI, VENTILATORE INVERTER, VALVOLA A TRE VIE E PANNELLO DI COMANDO PER LA REGOLAZIONE DELLA TEMPERATURA IN AMBIENTE A BORDO MACCHINA caratteristiche: POTENZA TERMICA TOTALE 5,66 kW; POTENZA FRIGORIFERA TOTALE 3,69 kW; POTENZA FRIGORIFERA SENSIBILE 2,73 kW; PORTATA ARIA 600 mc/h
4	VENTILCONVETTORE A PAVIMENTO PER IMPIANTI A QUATTRO TUBI CON MOTORE INVERTER, DOPPIA BATTERIA 3+2 RANGHI, VENTILATORE INVERTER, VALVOLA A TRE VIE E PANNELLO DI COMANDO PER LA REGOLAZIONE DELLA TEMPERATURA IN AMBIENTE A BORDO MACCHINA caratteristiche: POTENZA TERMICA TOTALE 2,23 kW; POTENZA FRIGORIFERA TOTALE 1,28 kW; POTENZA FRIGORIFERA SENSIBILE 1,05 kW; PORTATA ARIA 220 mc/h



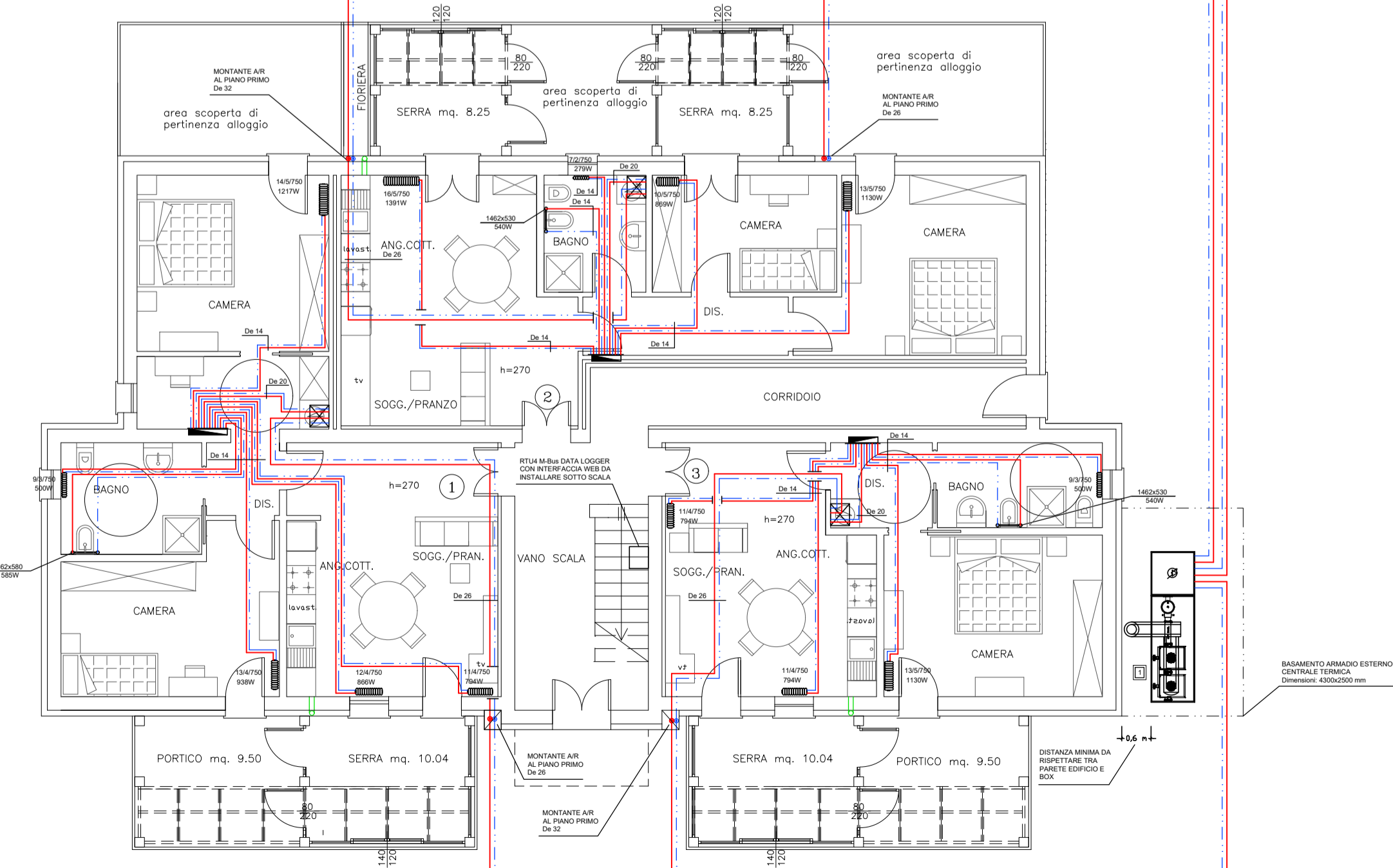
PIANTA PIANO SECONDO



PADIGLIONE ATTIVITA' COHOUSING



PIANTA PIANO PRIMO



PIANTA PIANO TERRENO

COMUNE DI PADOVA

SETTORE LAVORI PUBBLICI

PROGETTO ESECUTIVO

RECUPERO DI UN FABBRICATO DI 10 ALLOGGI, IN VIA ROVERETO CIV.19 AL FINE DI REALIZZARE UN INTERVENTO DI COHOUSING A PADOVA

IMPORTO COMPLESSIVO: € 1.350.000,00

N° Progetto	CUP	Elaborato	M01
Nome file Prog. Rovereto Co-housing Data Novembre 2018	LLPP EDP 2019/034	IMPIANTI TERMOMECCANICI IMPIANTO DI RISCALDAMENTO scale: 1:100	
Progettisti	Rup	Capo Settore	
Ing. Arch. Fabiana Gavasso Arch. Fabiola Rigon Arch. Agostini Fabio Ing. Anna Jovine	Arch. Stefano Benvegnù	Ing. Massimo Benvenuti	