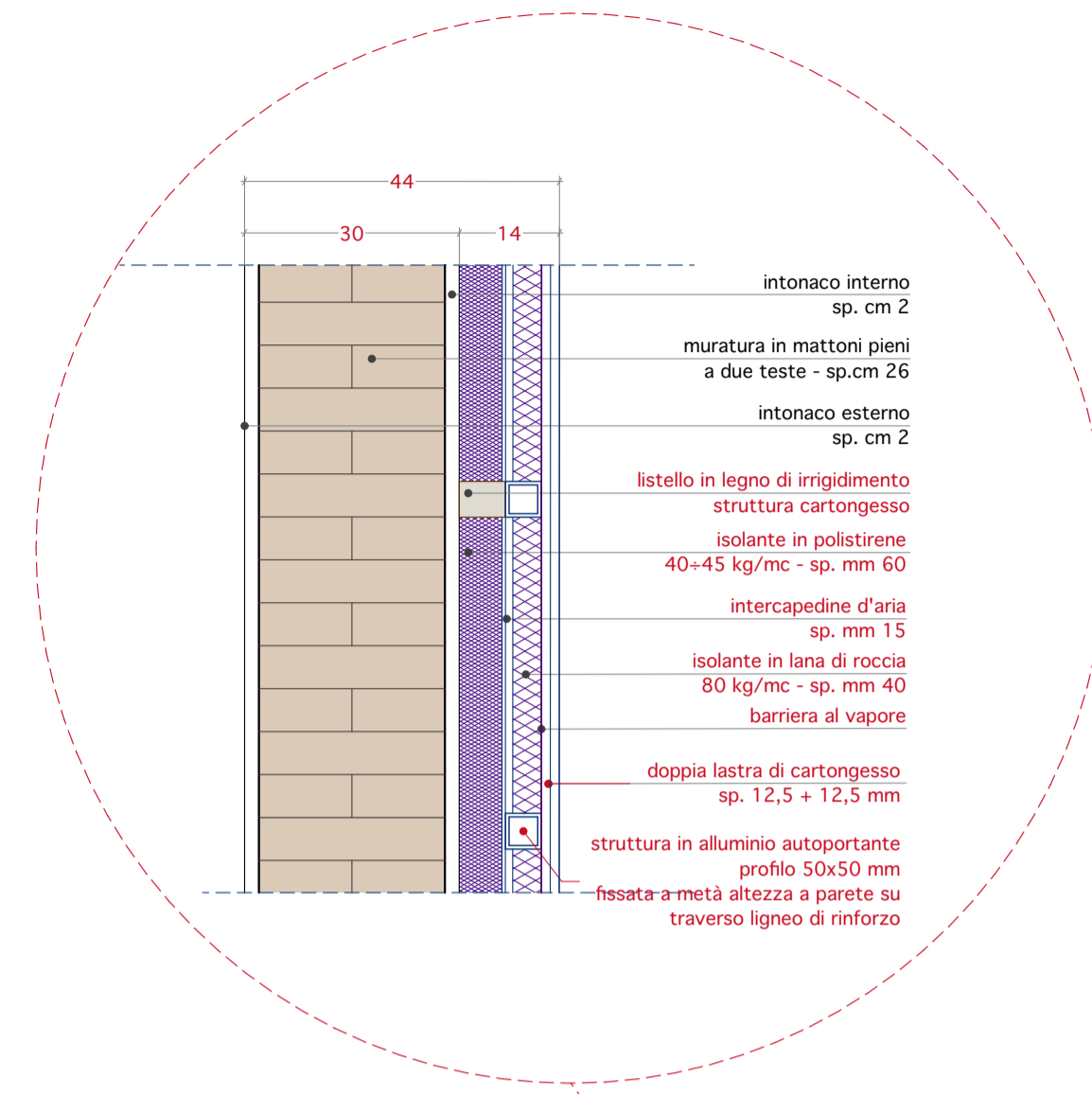
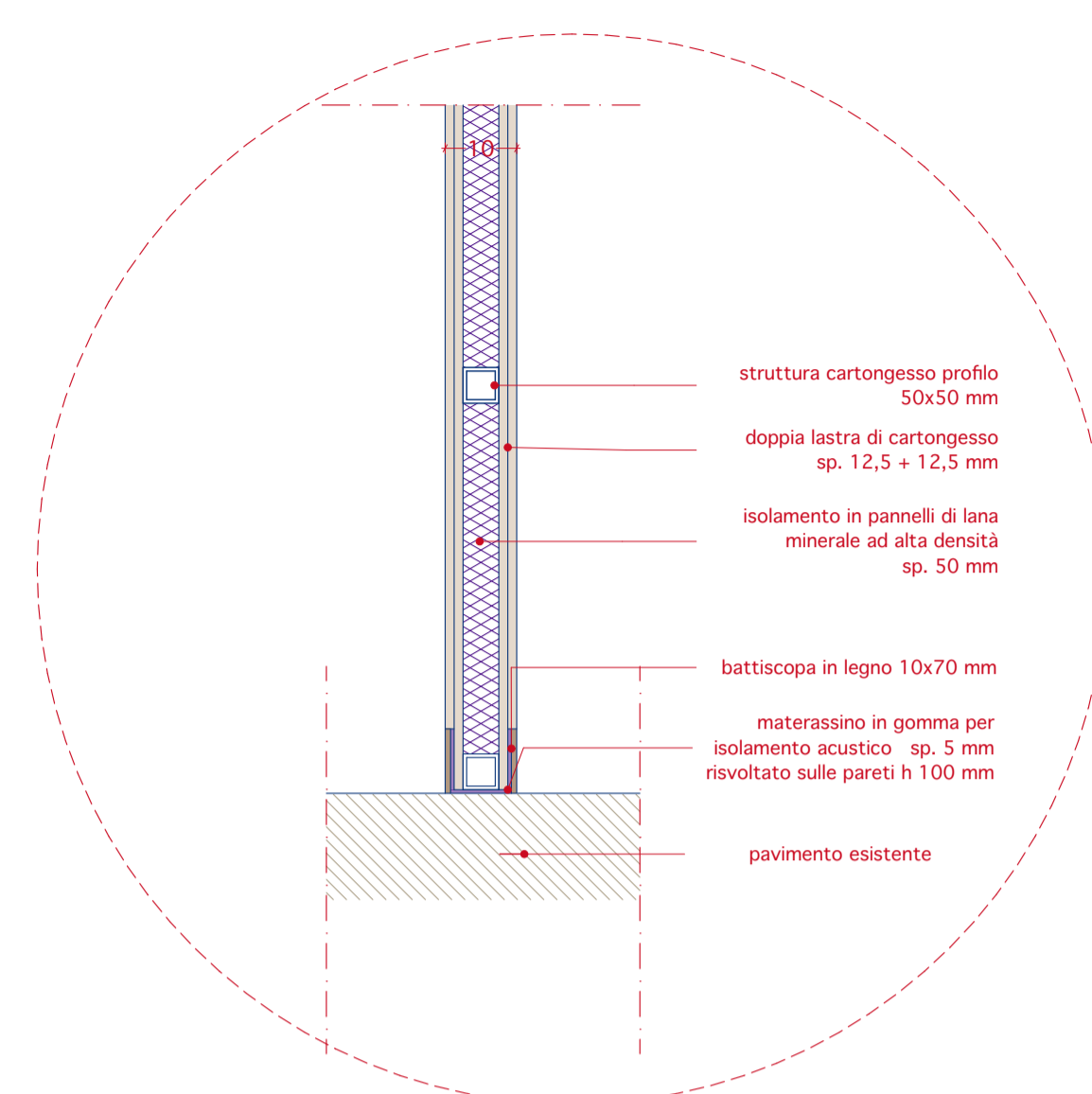


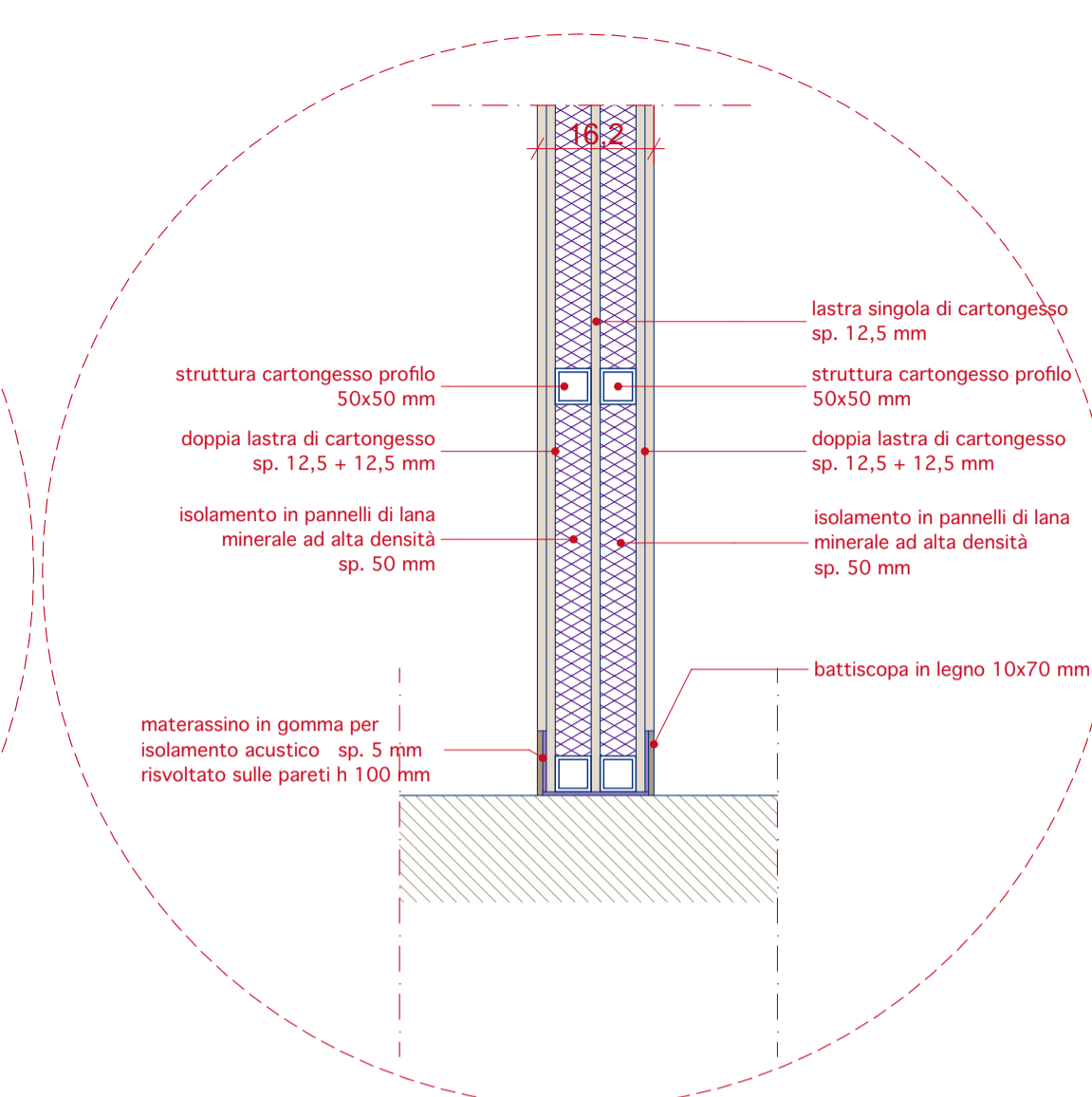
PARTICOLARE DEL CAPPOTTO INTERNO



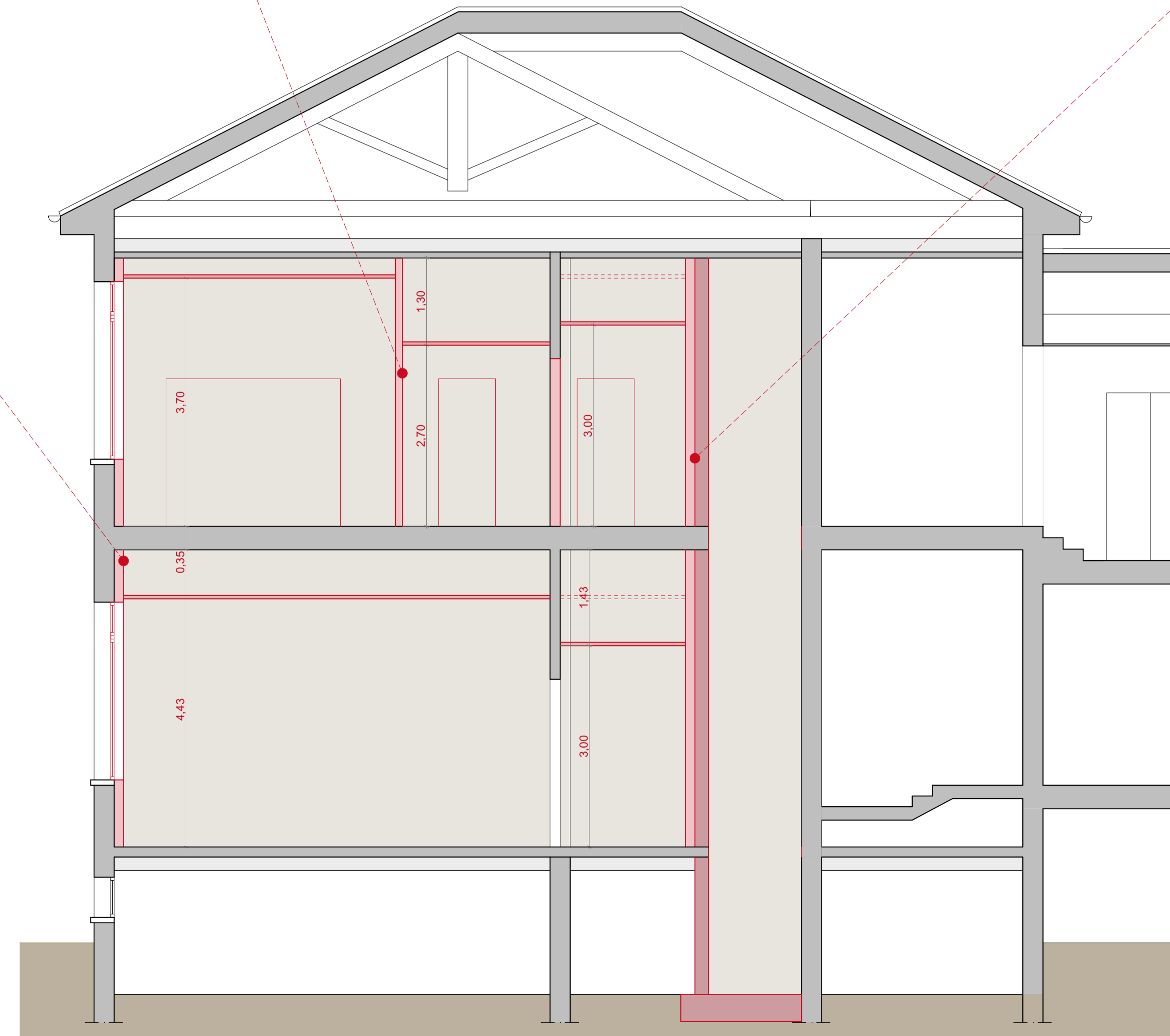
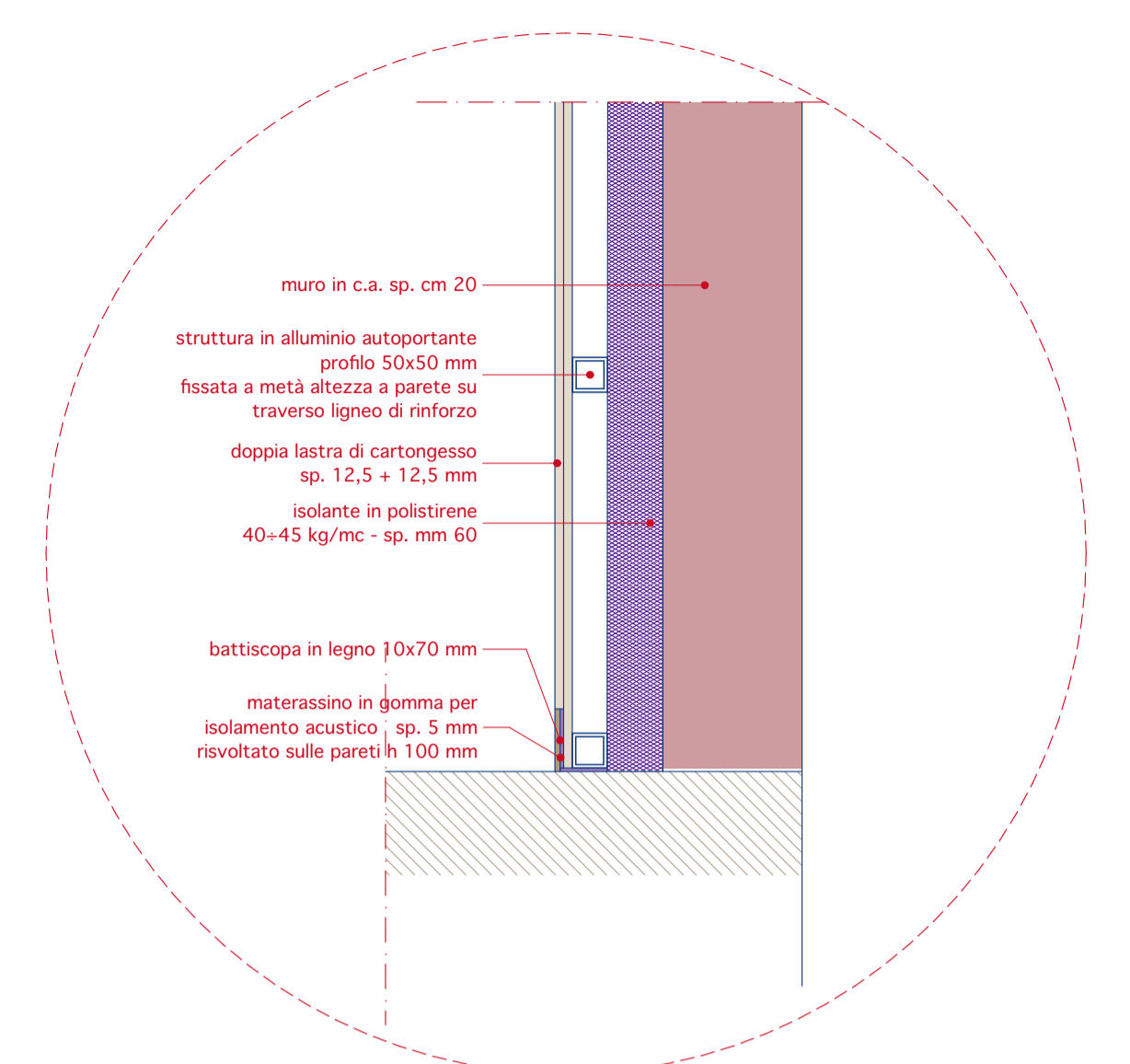
PARTICOLARE DEI DIVISORI INTERNI SP.CM 10



PARTICOLARE DEI DIVISORI INTERNI SP.CM 16,5



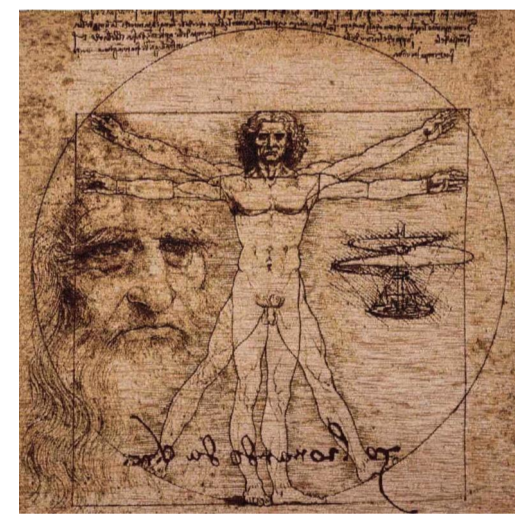
PARTICOLARE DEL DIVISORIO DEL VANO ASCENSORE



SEZIONE TRASVERSALE



Comune di Padova
SETTORE LAVORI PUBBLICI



LLPP EDP 2023/087 PR-FESR 2021-27
Ristrutturazione Casa Leonardo da Vinci

febbraio 2025

Tavola n.

8

Scala

1: 50 - 1:10

PROGETTO ESECUTIVO
Progetto:
Particolari costruttivi

Responsabile Unico del Progetto:

Architetto LUCA MOSOLE

Progettista:

architetto annabianca compostella
STUDIO ARCHITETTI VENETI

36061 bassano del grappa - via beata giovanna 81
tel. e fax 0424/525191 - p.iva 03859010245 - e-mail archivenetilibero.it

Collaboratore progettazione impiantistica:

FARINA ENGINEERING S.r.l.
Servizi di Ingegneria

